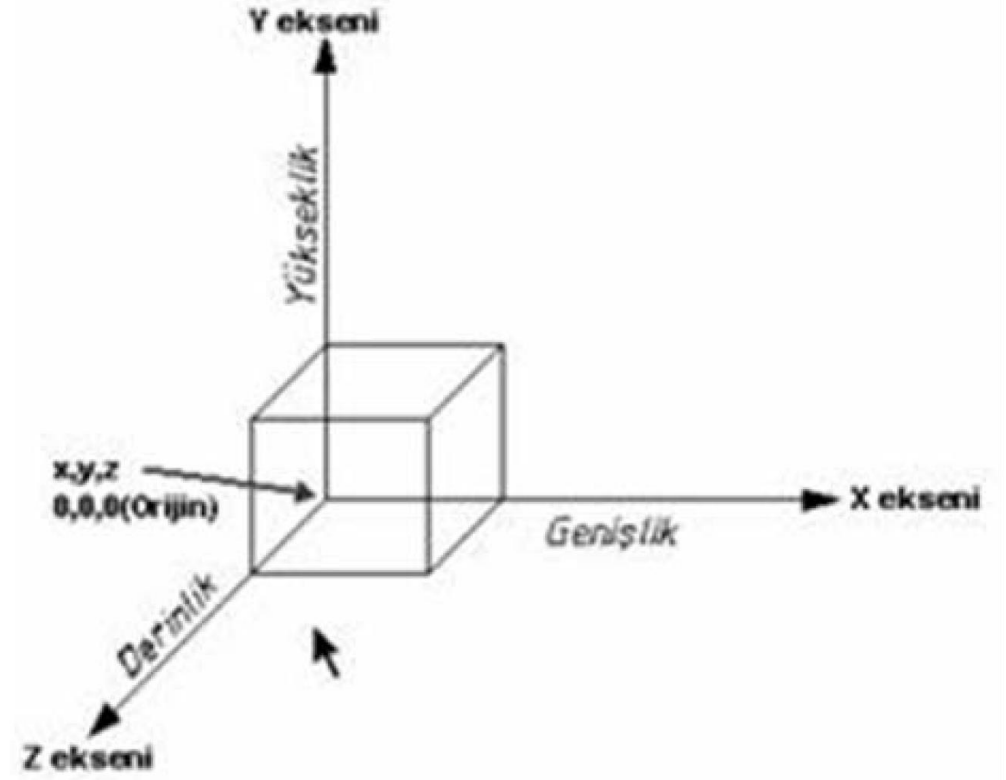
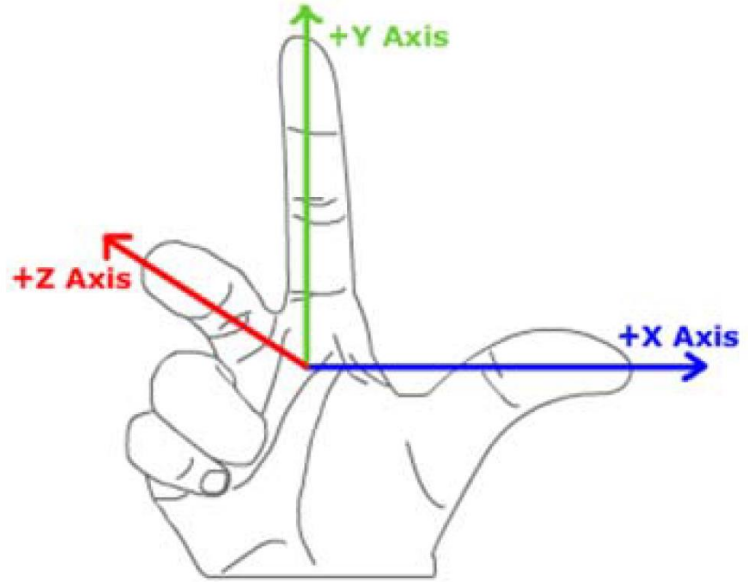


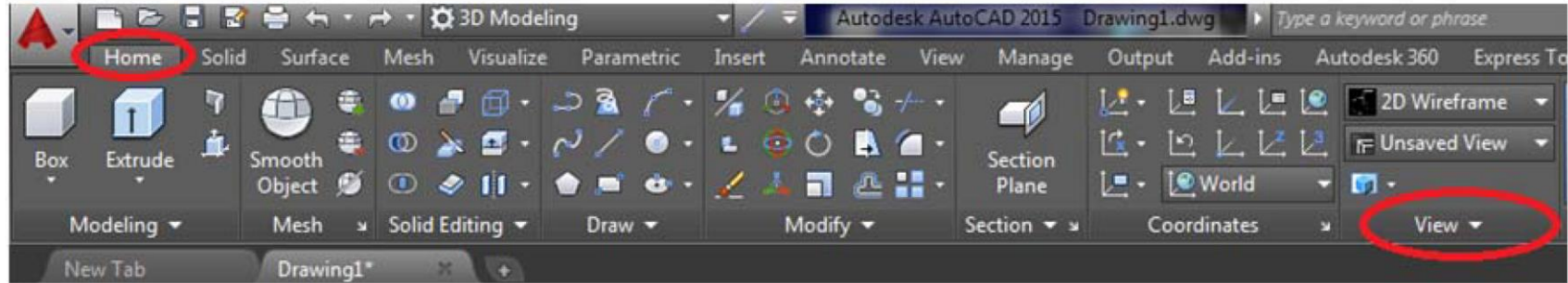
# BÖLÜM 9

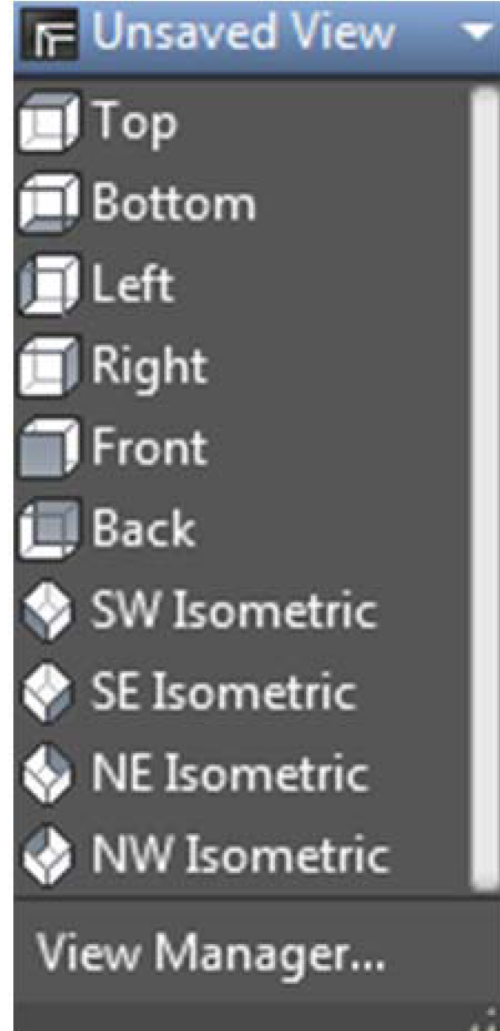
## ÜÇ BOYUTLU ÇİZİME GİRİŞ

## SAĞ EL KURALI



# Üç Boyutlu Bakış Yönleri





Üstten bakış

Alttan bakış

Soldan bakış

Sağdan bakış

Önden bakış

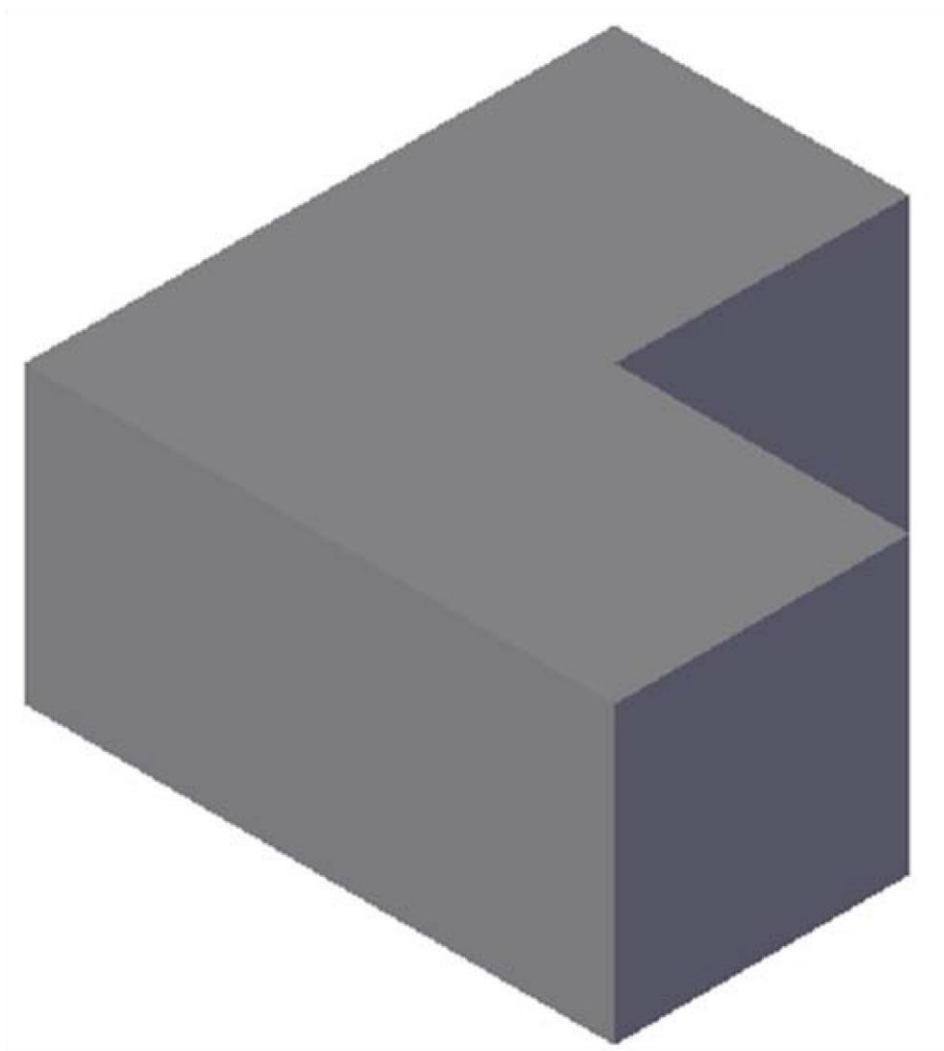
Arkadan bakış

Güneybatı yönünden bakış

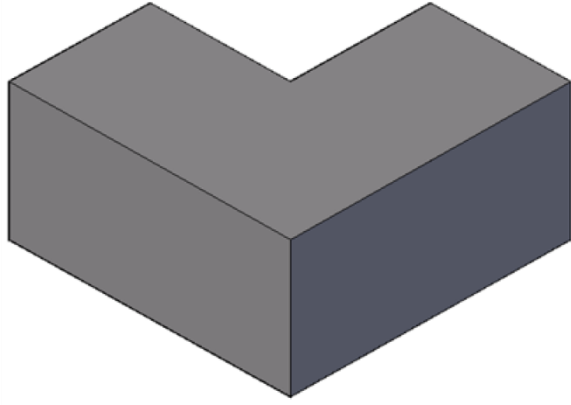
Güneydoğu yönünden bakış

Kuzeydoğu yönünden bakış

Kuzeybatı yönünden bakış

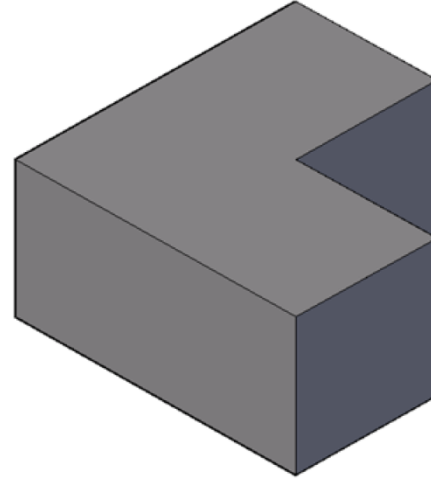


SW Isometric



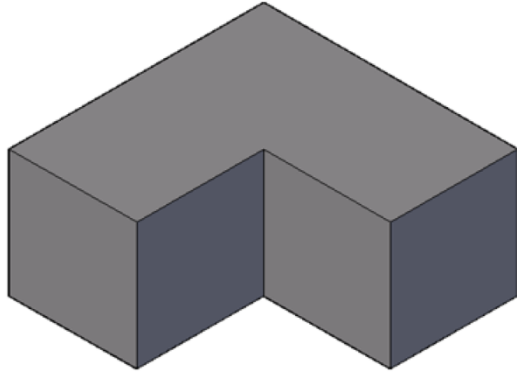
Güneybatı yönünde bakış

SE Isometric



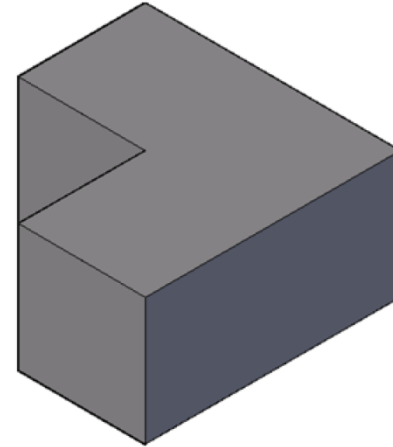
Güneydoğu yönünde bakış

NE Isometric



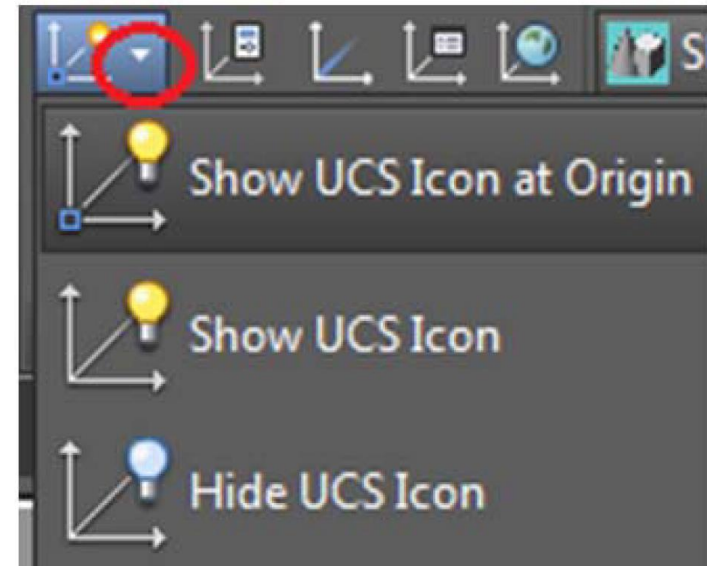
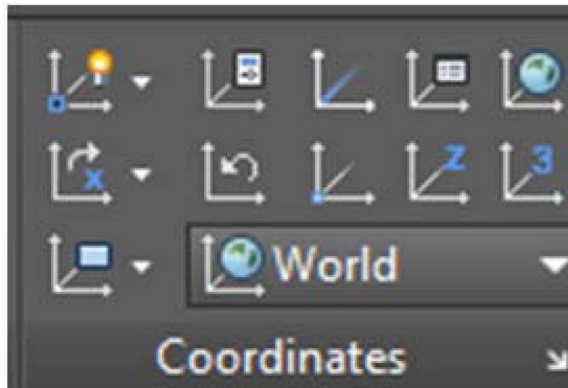
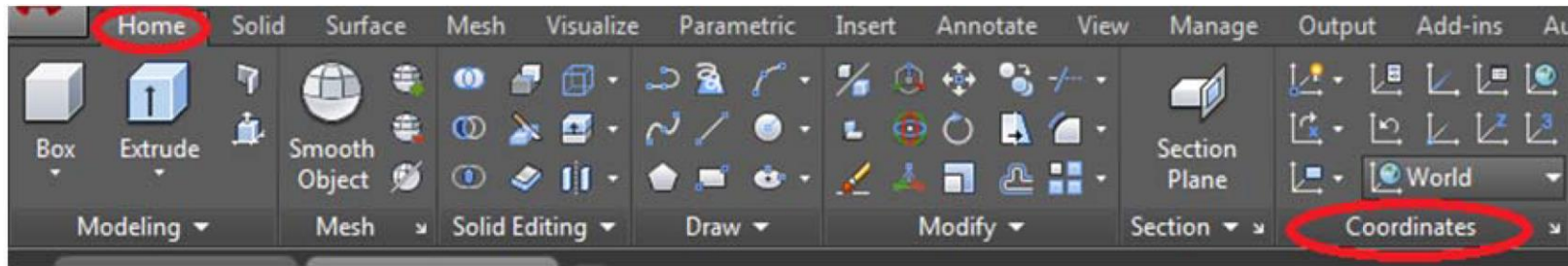
Kuzeydoğu yönünde bakış


NW Isometric



Kuzeybatı yönünde bakış

# Dünya Koordinat (WCS) ve Kullanıcı Koordinat Sistemi (UCS)



 X axis rotate, UCS'yi X, Y veya Z ekseninde istenilen kadar döndürür.



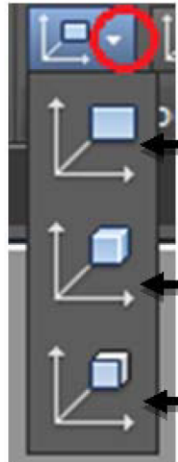
X axis rotate, UCS'yi X yönünde istenilen kadar döndürür.

Y axis rotate, UCS'yi Y ekseninde istenilen kadar döndürür.

Z axis rotate, UCS'yi Z ekseninde istenilen kadar döndürür.



View, UCS'yi ekrana dik hizalar.



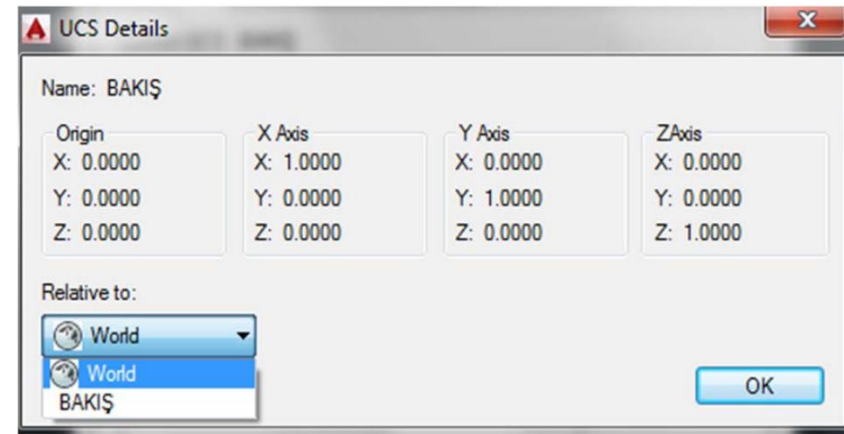
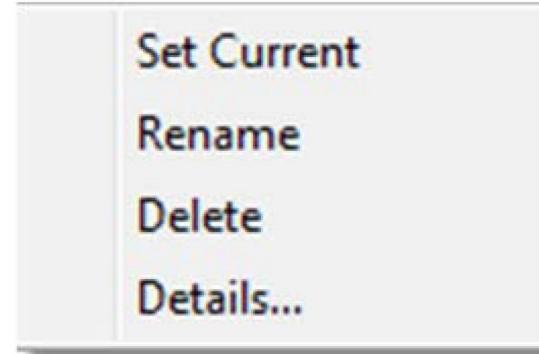
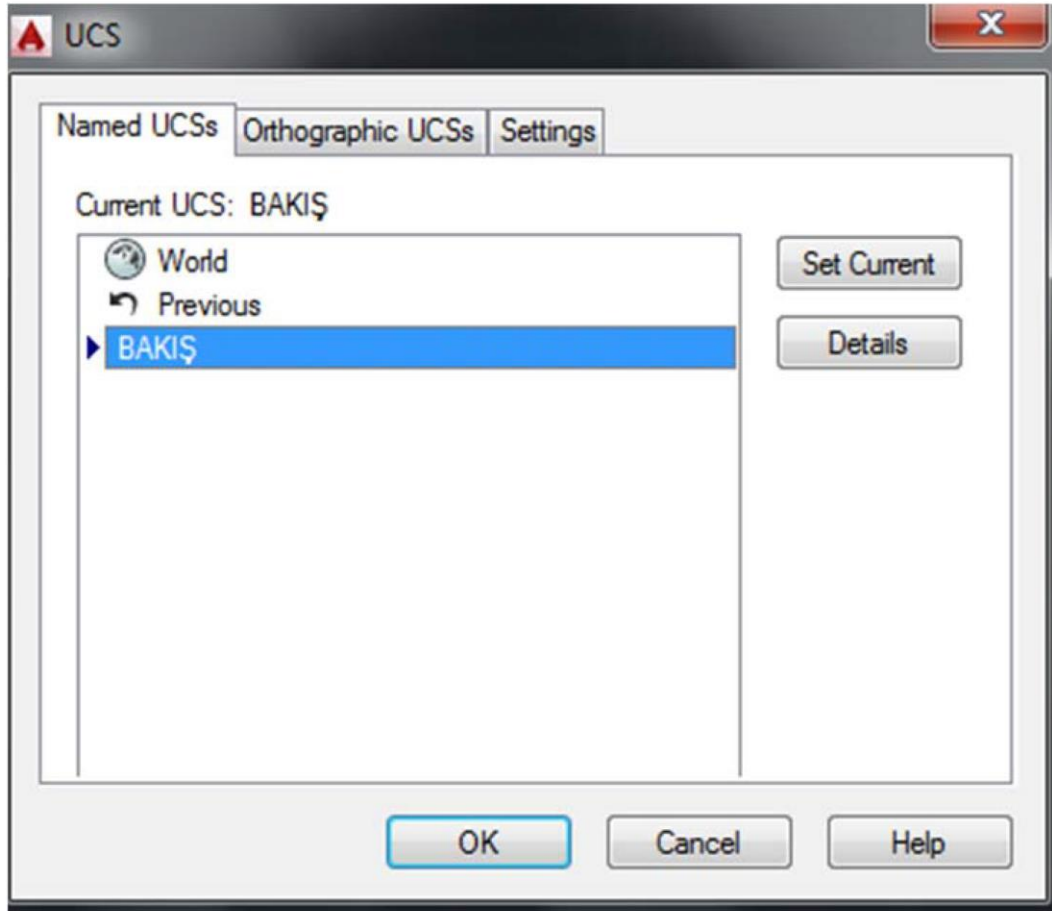
View, UCS'yi ekrana dik hizalar. Bakış doğrusu yeni oluşturulan düzleme diktir.

Object, UCS'yi önceden çizilmiş nesnelerin koordinat sistemine göre hizalar.

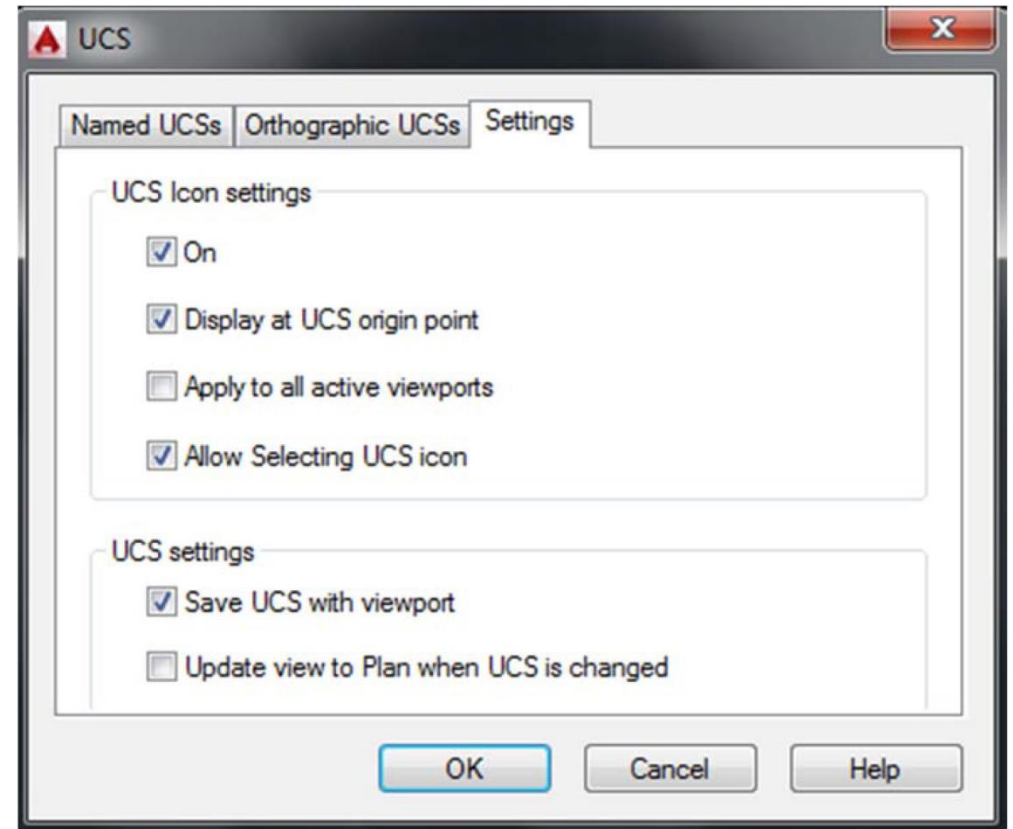
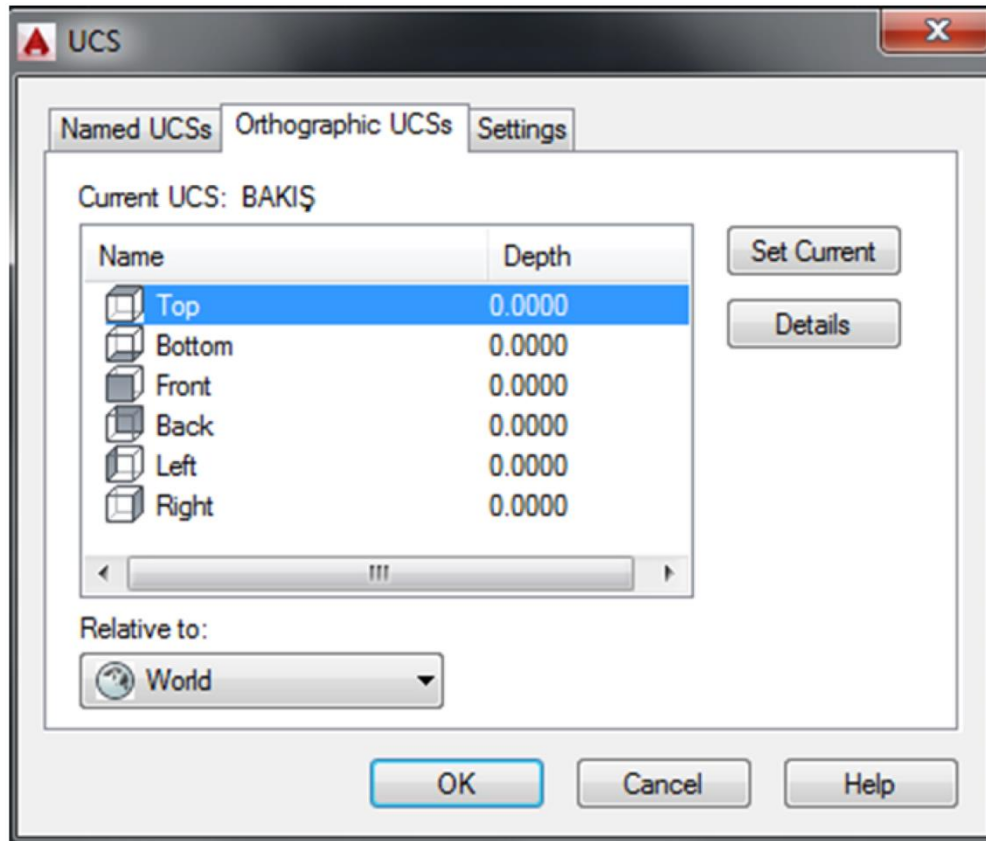
Face, XY düzlemini seçilen yüzeye hizalar, Z eksenini dik konumdadır.



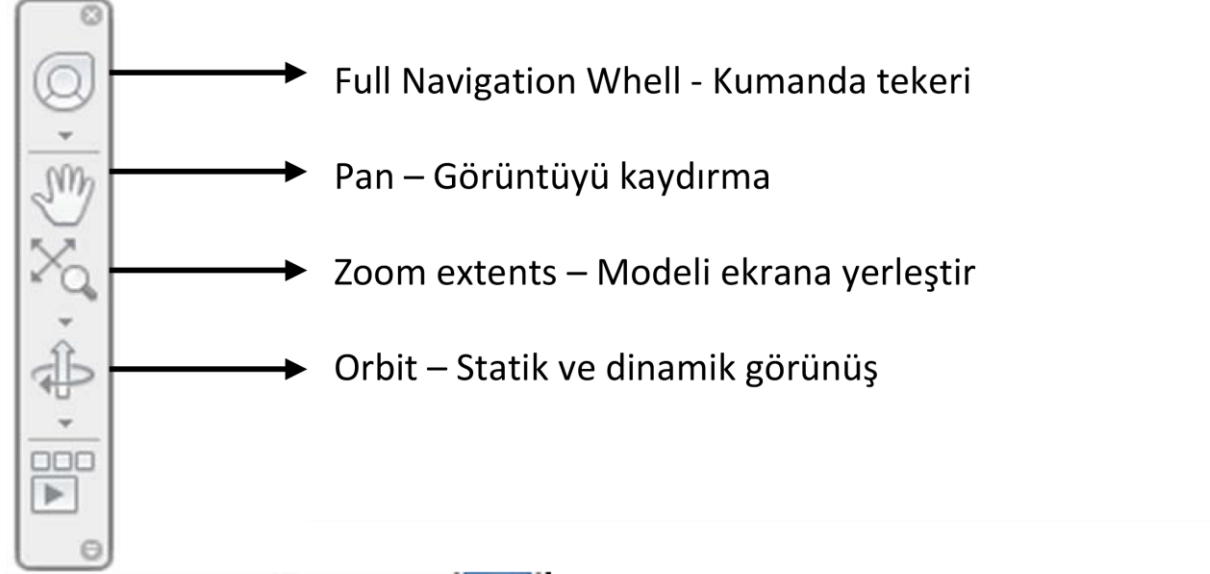
# UCS Ayarları



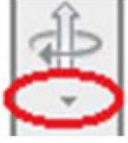
# Orthographic UCS



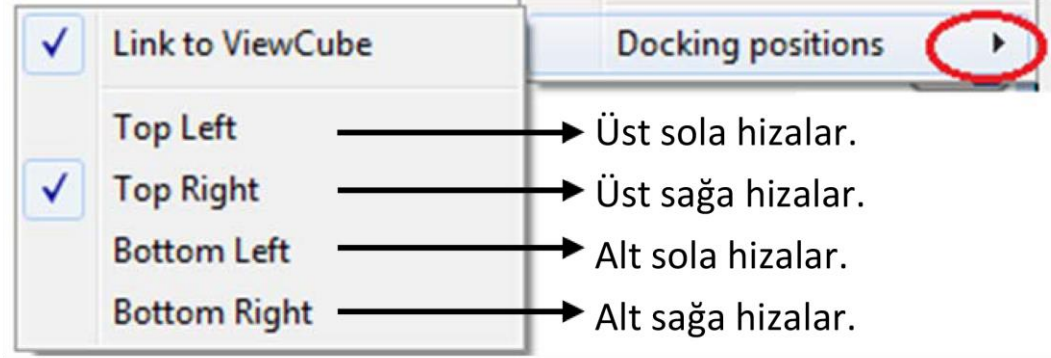
# Navigate (3B model üzerinde gezinti paneli)



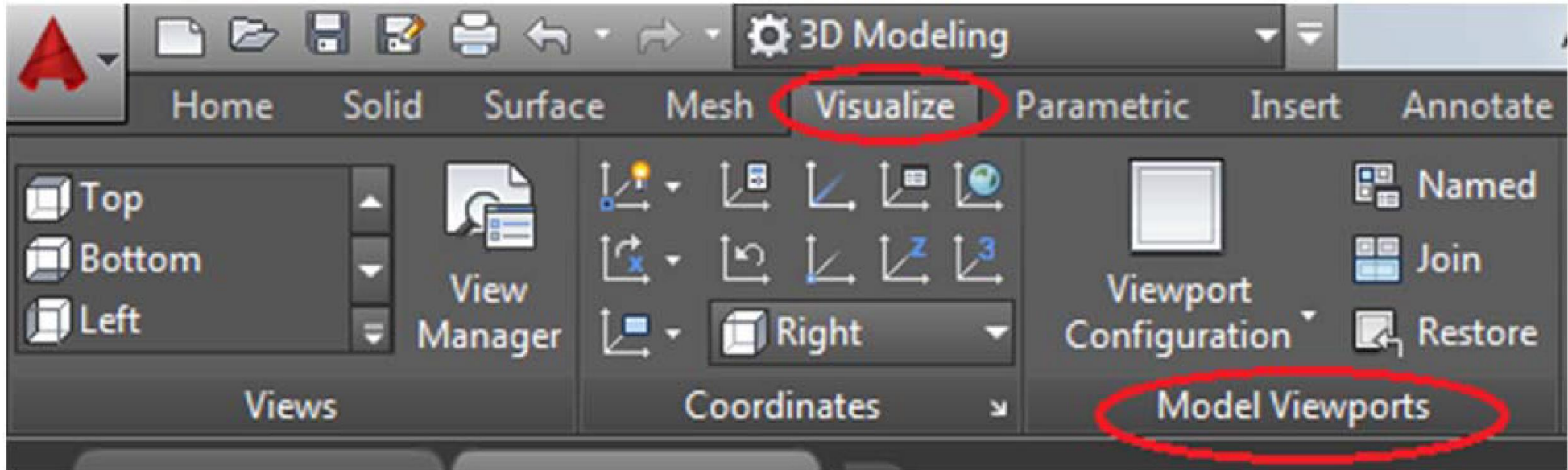
<input checked="" type="checkbox"/>	Full Navigation Wheel	Tüm komutlar bulunur.
<input type="checkbox"/>	Mini Full Navigation Wheel	Tüm komutlar küçük bir tekerin üstünde bulunur.
<input type="checkbox"/>	Mini View Object Wheel	Sadece zoom, orbit, pan, rewind komutları bulunur.
<input type="checkbox"/>	Mini Tour Building Wheel	Sadece walk,look, center, up/down komutları bulunur.
<input type="checkbox"/>	Basic View Object Wheel	Sadece center, zoom, rewind, orbit komutları bulunur.
<input type="checkbox"/>	Basic Tour Building Wheel	Sadece forward, look, rewind, up/down komutları bulunur.
<input type="checkbox"/>	2D Wheel	Sadece zoom, rewind, pan komutları bulunur.

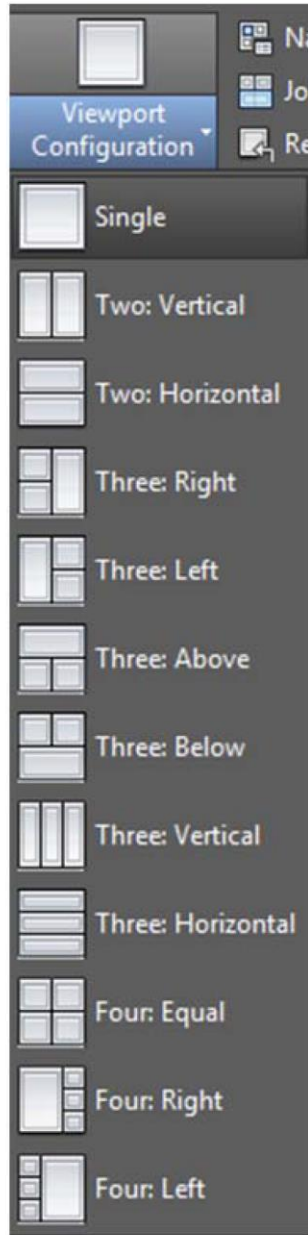


**Orbit** komutu üç farklı seçeneği vardır.



# Viewports (Yeni Görünüm Alanları)





Tek görünüm alanı

Ekranı dikey ikiye böler

Ekranı yatay ikiye böler

Ekranı üçe böler, sağ tarafı tek parça, sol tarafı iki parçaya böler

Ekranı üçe böler, sol tarafı tek parça, sağ tarafı iki parçaya böler

Ekranı üçe böler, üst yarısını tek parça, alt yarısını iki parçaya böler

Ekranı üçe böler, alt yarısını tek parça, üst yarısını iki parçaya böler

Ekranı dikey üçe böler

Ekranı yatay üçe böler

Ekranı dört eşit parçaya böler

Ekranı dört'e böler, sol tarafı tek parça, sağ tarafı üç parçaya böler

Ekranı dört'e böler sağ tarafı tek parça, sol tarafı üç parçaya böler

## Yeni görünüm alanı oluşturma

