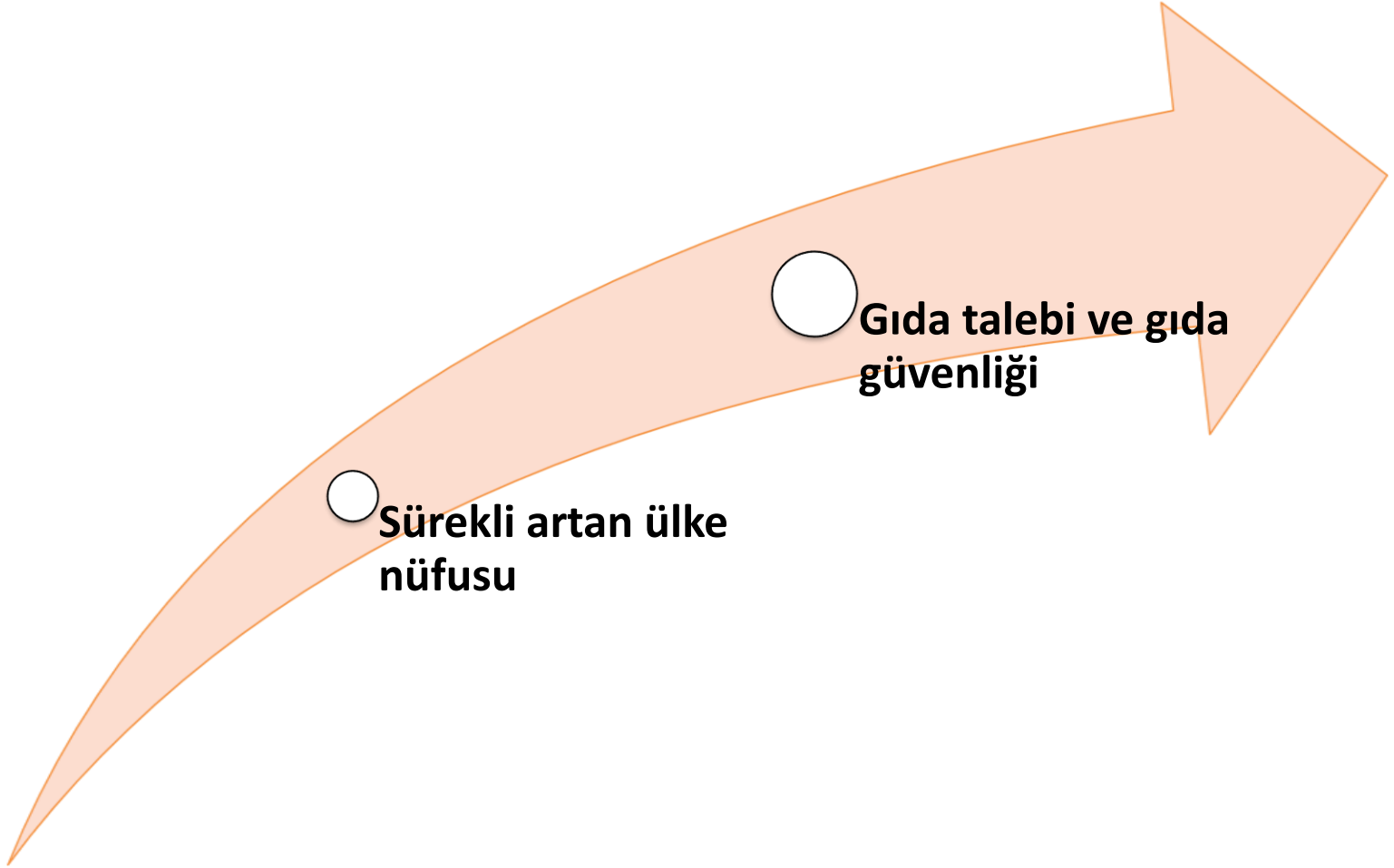


Türkiye'de Kırsal Alanların Önemi ve Kırsal Kalkınma

Türkiye Nüfusu

Yıl	Nüfus
2001	65 603 160
2002	66 401 851
2003	67 187 251
2004	68 010 215
2005	68 860 539
2006	69 729 967
2007	70 586 256
2008	71 517 100
2009	72 561 312
2010	73 722 988
2011	74 724 269
2012	75 627 384
2013	76 667 864
2014	77 695 904
2015	78 741 053
2016	79 814 871



Sürekli artan ülke
nüfusu

Gıda talebi ve gıda
güvenliği

Türkiye nüfusunun temel gıdası:
Tahıllar

Yıllar İtibariyle Türkiye'nin Buğday Üretimi

Yıllar	Ekilen alan (Dönüm)	Üretim (Milyon ton)
2000	94.000.000	21,0
2001	94.000.000	19,0
2002	93.000.000	19,5
2003	91.000.000	19,0
2004	93.000.000	21,0
2005	92.500.000	21,5
2006	84.900.000	20,0
2007	80.977.000	17,2
2008	80.900.000	17,8
2009	81.000.000	20,6
2010	81.034.000	19,7
2011	80.960.000	21,8
2012	75.296.394	20,1
2013	77.726.000	22,1
2014	77.000.000	19,0
2015	78.668.874	22,6
2016	76.719.448	20,6

Yıllar İtibariyle Türkiye'nin Arpa Üretimi

Yıllar	Ekilen alan (Dönüm)	Üretim (Milyon ton)
2001	36 400 000	7 500 000
2002	36 000 000	8 300 000
2003	34 000 000	8 100 000
2004	36 000 000	9 000 000
2005	36 500 000	9 500 000
2006	36 498 000	9 551 000
2007	34 280 165	7 306 800
2008	29 500 000	5 923 000
2009	30 100 000	7 300 000
2010	30 400 000	7 250 000
2011	28 688 331	7 600 000
2012	27 487 664	7 100 000
2013	27 205 100	7 900 000
2014	27 872 973	6 300 000
2015	27 835 830	8 000 000
2016	27 400 521	6 700 000

Türkiye`nin Yıllar İtibariyle Buğday İthalat Miktarları

Yıllar	Miktar (Bin ton)	Değer (Milyon \$)	Ortalama Fiyat (\$/Ton)
2002	1.117	150	135
2003	1.846	278	150
2004	1.065	222	208
2005	136	25	185
2006	240	53	219
2007	2.147	570	266
2008	3.708	1.483	400
2009	3.393	902	266
2010	2.554	655	256
2011	4.755	1.623	341
2012	3.719	1.126	303
2013	4.053	1.289	318
2014	3.287	990	-

**Toprađı yok eden ve
özelliđlerinin
bozulmasına neden
olan süreçler**

**Toprakların
aşınıp taşınması
(erozyon)**

**Toprak
kirlenmesi**

Çölleşme

**Diđer faktör ve
süreçler**

**Toprađı yok eden ve
özelliđlerinin
bozulmasına neden
olan süreçler**

**Toprakların
aşınıp taşınması
(erozyon)**

**Toprak
kirlenmesi**

Çölleşme

**Diđer faktör ve
süreçler**

Toprak kaybı ve bozulmasında rol oynayan diđer etkenler ve sũreçler

Hızlı nüfus artışı ve kentleşme

Toprak işlemede yapılan teknik hatalar

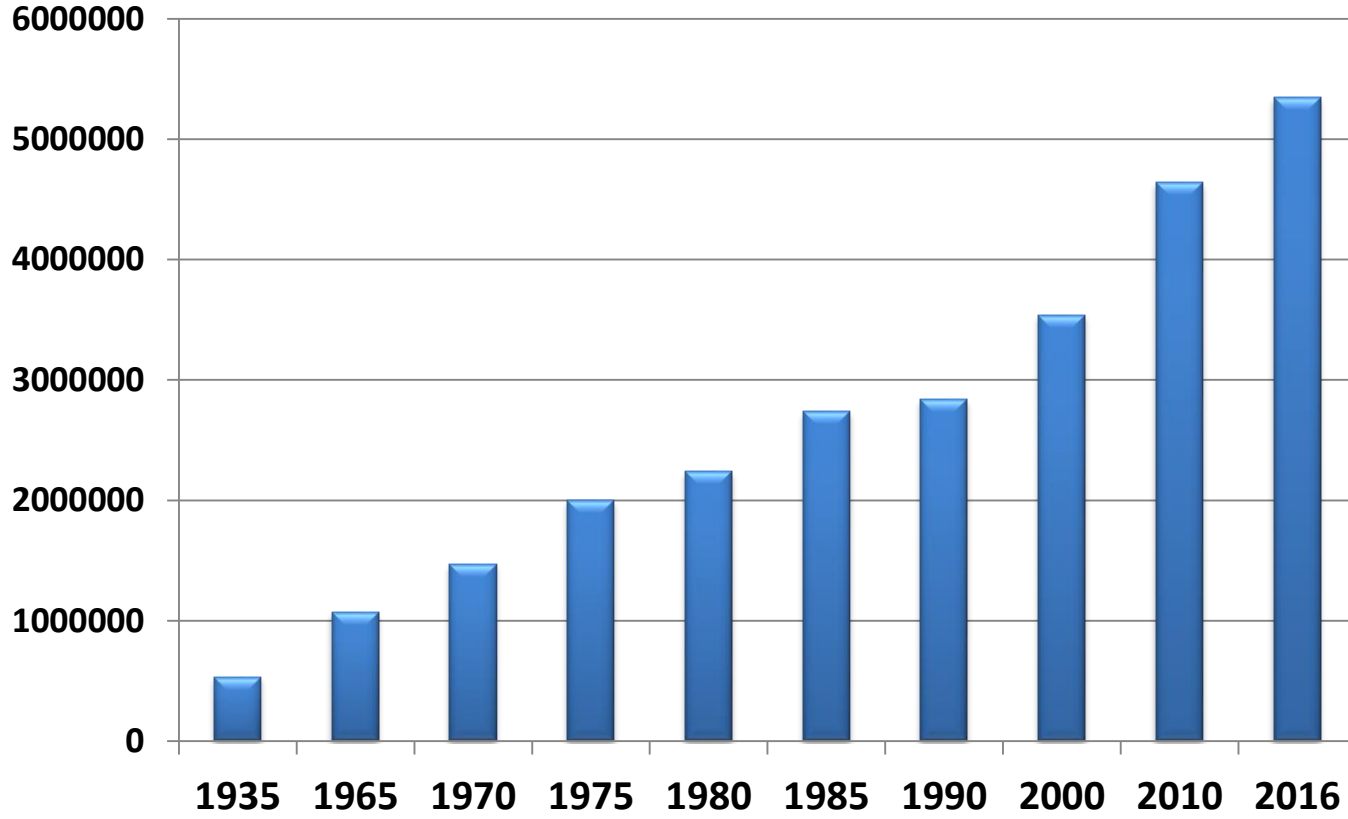
Hükümetlerin uzun vadeli ve sürdürülebilir bir tarım politikası geliştirememiş olması

Örnek alan: Ankara İli

Ankara İlinde Kır-Kent Nüfusu

Yıl	Toplam Nüfus	Kır nüfusu	%	Kent nüfusu	%
1935	534.025	381.330	71.4	152.695	28.6
1965	1.644.302	574.541	35	1.069.761	65
1970	2.041.658	574.354	28	1.467.304	72
1975	2.585.293	587.313	23	1.997.980	77
1980	2.854.689	615.722	22	2.238.967	78
1985	3.306.327	569.118	17	2.737.209	83
1990	3.236.626	399.907	12	2.836.719	88
2000	4.007.860	467.338	12	3.540.522	88
2010	4.771.716	130.460	3	4.641.256	97
2013	5.045.083	0	0	5.045.083	100
2016	5.346.518	0	0	5.346.518	100

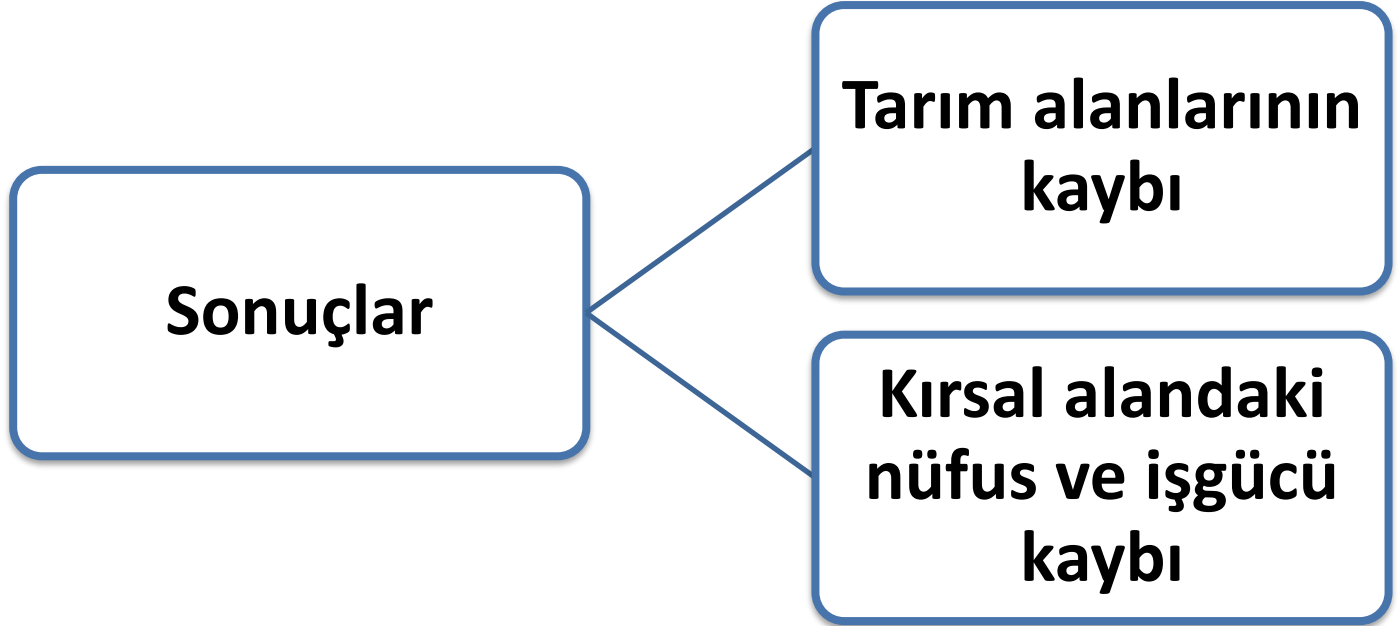
Ankara İl Nüfusu



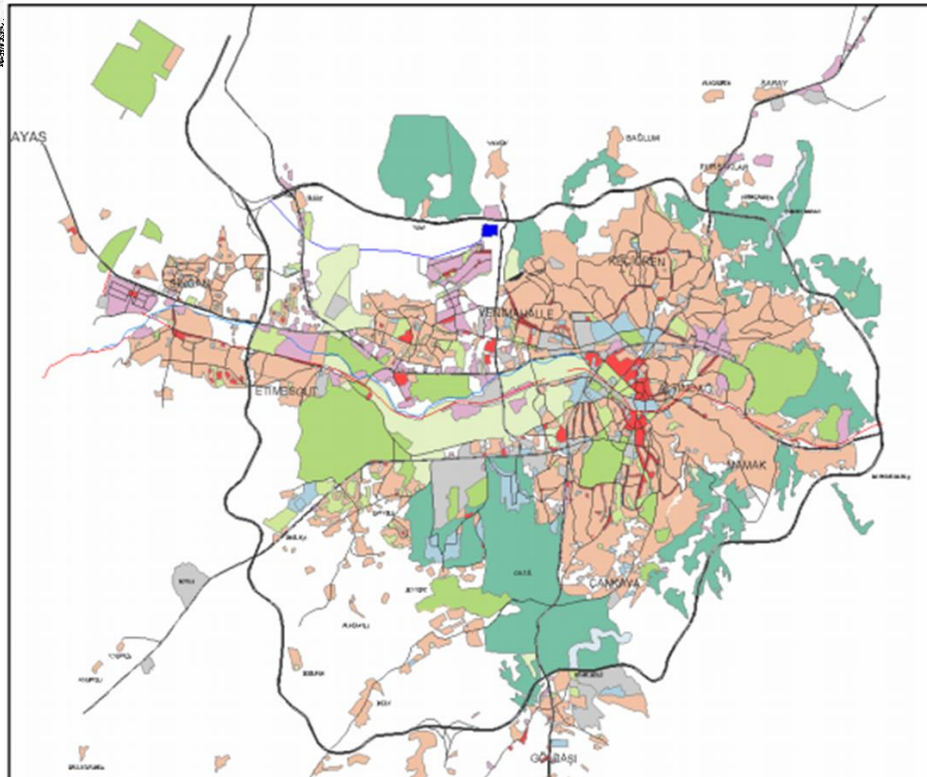
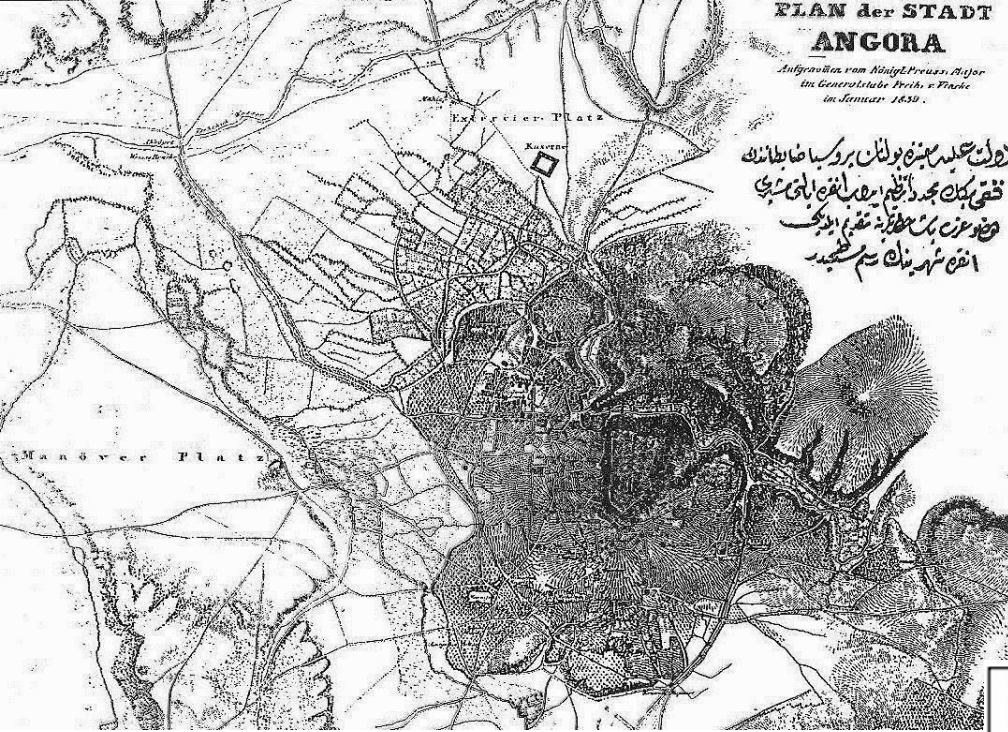
Ankara Kent Nüfusu

Yıl	Nüfus
1935	122.720
2016	4.779.709

Ankara'da hızlı nüfus artışı ve kentleşme



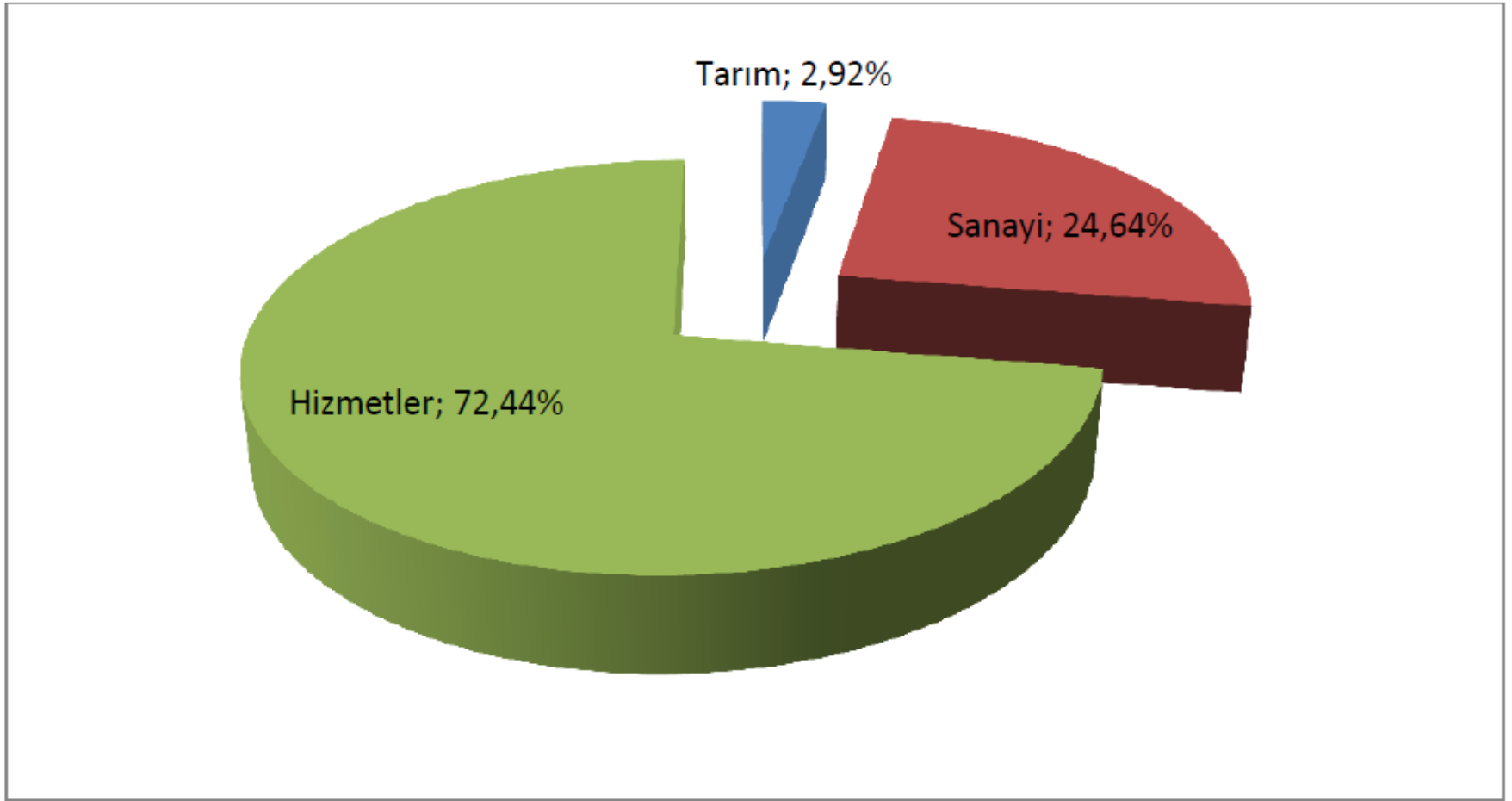
Ankara'da kentsel büyüme ve tarım alanlarının kaybı



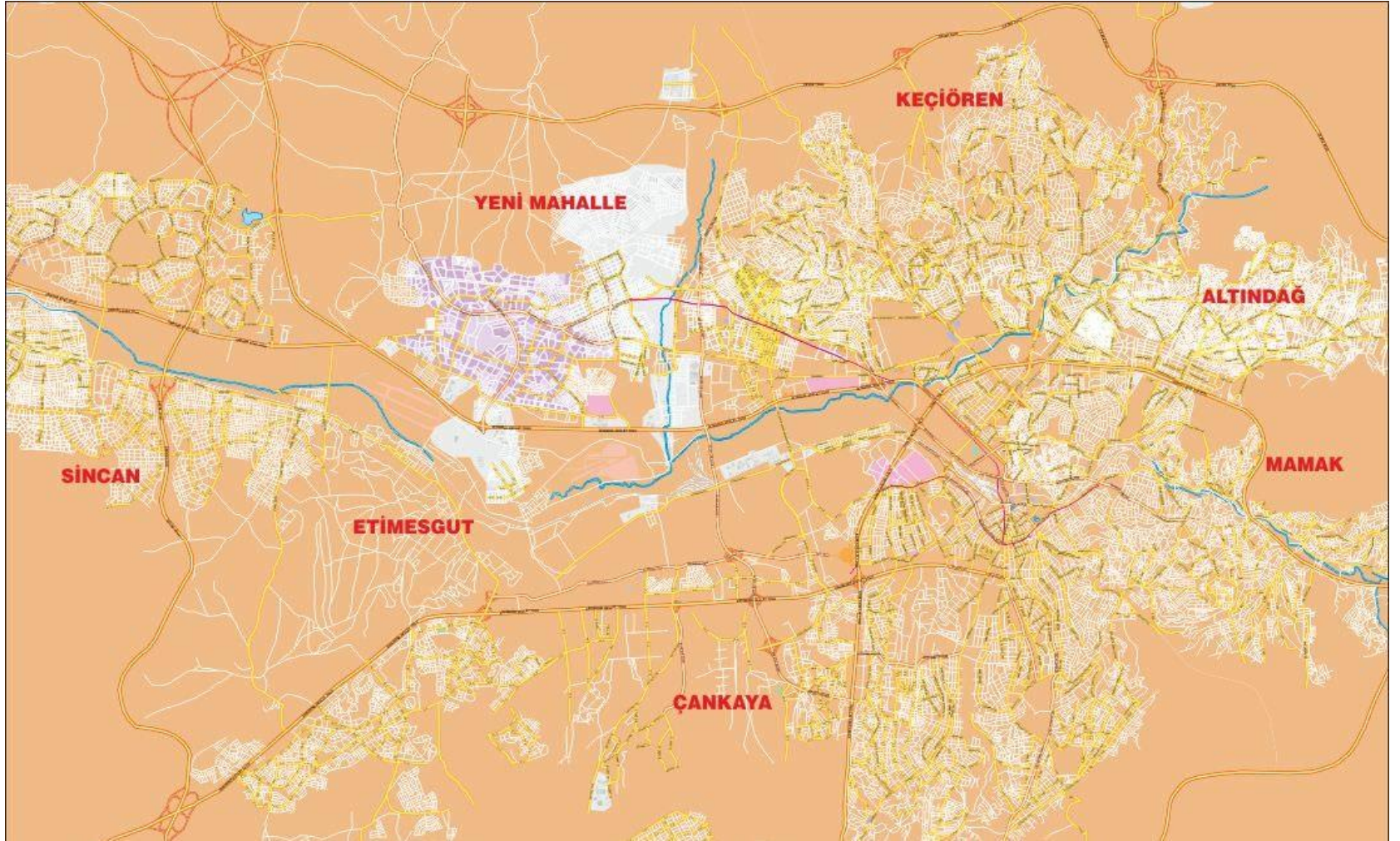
Ankara İlinde Kır-Kent Nüfusu

Yıl	Toplam Nüfus	Kır nüfusu	%	Kent nüfusu	%
1935	534.025	381.330	71.4	152.695	28.6
1965	1.644.302	574.541	35	1.069.761	65
1970	2.041.658	574.354	28	1.467.304	72
1975	2.585.293	587.313	23	1.997.980	77
1980	2.854.689	615.722	22	2.238.967	78
1985	3.306.327	569.118	17	2.737.209	83
1990	3.236.626	399.907	12	2.836.719	88
2000	4.007.860	467.338	12	3.540.522	88
2010	4.771.716	130.460	3	4.641.256	97
2013	5.045.083	0	0	5.045.083	100
2016	5.346.518	0	0	5.346.518	100

Şekil 5– Ankara GSKD’sinin Sektörlere Göre Dağılımı, 2010



Kaynak: TÜİK, 2013



Ankara'da kırsal alanlardaki nüfus ve işgücü kaybı

Ankara ilinde tarımda mevcut durum

Hayvancılık, et ve et ürünleri üretimi



Kaynakça

- AYSAN, A.F., DUMLUDAĞ, D. (Eds.) 2014. Kalkınmada Yeni Yaklaşımlar, İmge Kitabevi, Ankara.
- BAKIRCI, M. 2007. Kırsal Kalkınma: Kavramlar, Politikalar, Uygulamalar, Nobel Yayın Dağıtım, Ankara.
- CEYLAN, S. 2019. Kırsal Alanların Yeniden Yapılanmasında İkinci Konutların Etkisi: Pelitköy (Burhaniye) Örneği, Ankara Üniversitesi Sosyal Bilimler Enstitüsü Coğrafya Anabilim Dalı Beşeri ve İktisadi Coğrafya Bilim Dalı, Doktora Tezi (Yayımlanmamış), Ankara.
- GERAY, C. 2011. *Kırsal Gelişme Politikaları*, Phoenix Yayınevi, Ankara.
- GİRGİN, İ. 2008. *Kırsal Altyapı*, Ankara Üniversitesi Ziraat Fakültesi Yayın No:1562, Ankara.
- GÜNAYDIN, G. 2010. Tarım ve Kırsallıkta Dönüşüm: Politika Transferi Süreci/AB ve Türkiye, Tan Kitabevi Yayınları, Ankara.
- HILL, M. 2003. *Rural Settlement and The Urban Impact on the Countryside*. Hodder & Stoughton, London.
- MORRIS, J., BAILEY, A., TURNER, R.K., BATEMAN, I.J. (eds). 2001. *Rural Planning and Management*. Edward Elgar Publishing, Glos, UK.
- MOSELEY, M. 2003. *Rural Development: Principles and Practice*. Sage Publications.
- SHEPHERD, A. 1998. *Sustainable Rural Development*. Palgrave, New York.
- SINGH, S. & SINHA. S.P. *Strategies for Sustainable Rural Development*. Deep&Deep, New Delhi.

Kaynakça

- TEKELİ, İ. 2011. *Anadolu'da Yerleşme Sistemi ve Yerleşme Tarihleri*, Tarih ve Yurt Vakfı yayınları, İstanbul.
- TEKELİ, İ. 2016. Dünyada ve Türkiye'de Kent-Kır Karşılığı Yok Olurken Yerleşmeler İçin Temsil Sorunları ve Strateji Önerileri, İdealkent Yayınları, Ankara.
- TOLUN-DENKER, B. 1977. *Yerleşme Coğrafyası: Kır Yerleşmeleri*, İstanbul Üniversitesi Yayınları No:2275, Coğrafya Enstitüsü Yayınları No:98, İstanbul.
- TUNÇDİLEK, N. 1978. *Türkiye'nin Kır Potansiyeli ve Sorunları*, İstanbul Üniversitesi yayınları No:2364, İstanbul.
- TÜMERTEKİN, E. 2015. *Ekonomik Coğrafya: Kalkınma ve Küreselleşme*. Çantay Kitabevi, İstanbul.
- TÜMERTEKİN, E. ÖZGÜÇ, N. 2015. *Beşeri Coğrafya – İnsan, Kültür, Mekan*, Çantay Kitabevi, İstanbul.
- TÜRKİYE ÇEVRE VAKFI. 1997. *Türkiye'nin Tarım Politikası ve Çevre*. Ankara.
- TÜRKİYE İŞ BANKASI. 1999. *75 Yılda Köylerden Şehirlere*, İstanbul.
- WOODS, M. 2005. *Rural Geography*, SAGE, London.