

# **11. HAFTA**

# Hastane Binaları Yapımı

- İhtiyaç tespiti,
- Projelendirme ve
- Yapım

*olmak üzere üç aşamada gerçekleştirilir.*

# İhtiyaç Tespiti

- Kuruluş yeri ve türü belirlenen hastane binası içinde yer alacak bölümlerin belirlendiği aşamadır.

# İhtiyaç Tespiti

- Hastanede bulunacak poliklinik, klinik, teşhis üniteleri, ameliyathaneler, kan merkezi, acil servis, morg vb gibi bölümler genel mimari kriterlere göre m2 alanları içerecek şekilde düzenlenir.

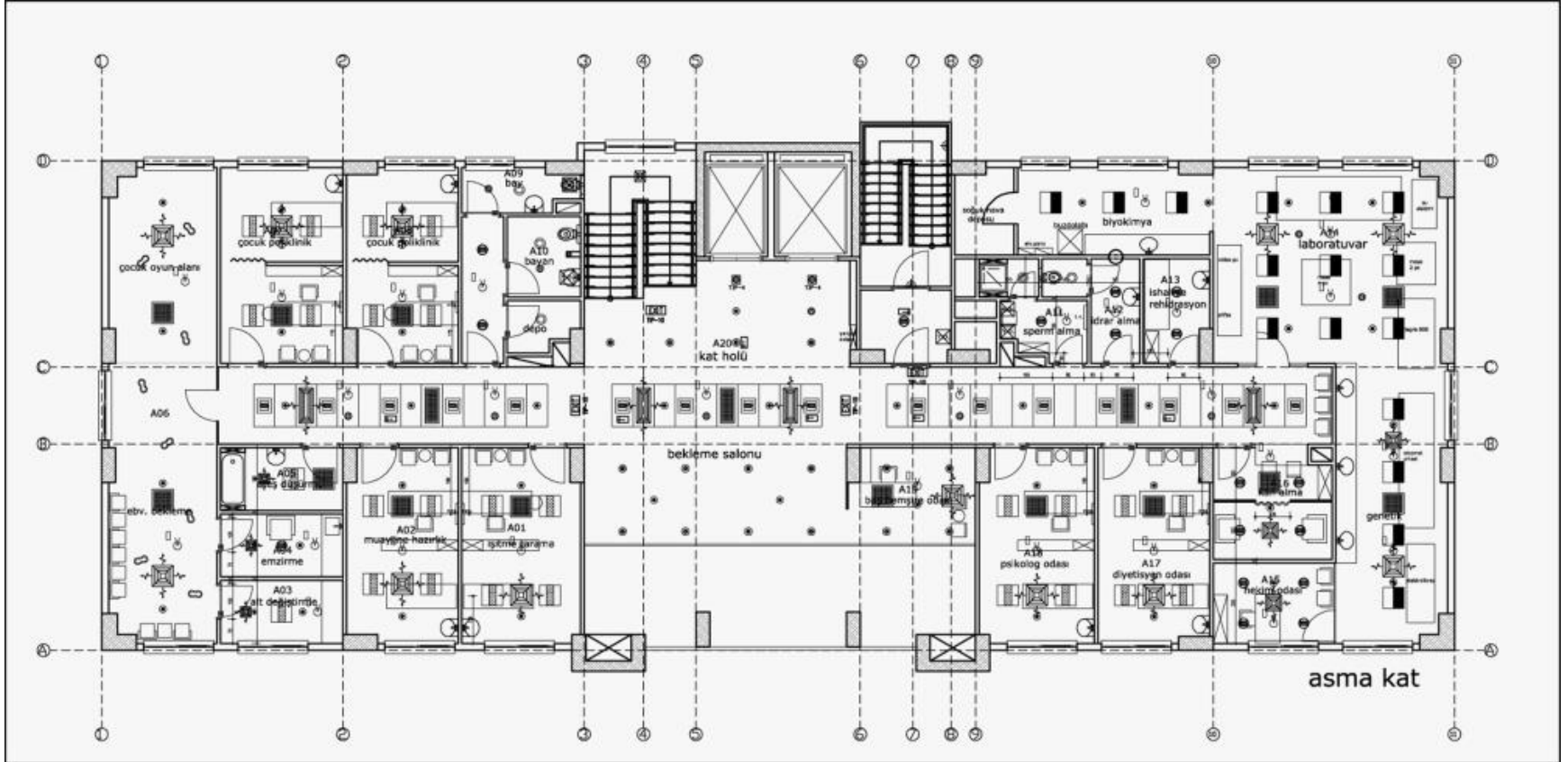
# Projelendirme

- İhtiyaç tespit aşamasında belirlenen mekanların projelere aktarılma aşamasıdır.

# İstanbul Sağlık Kampüsü

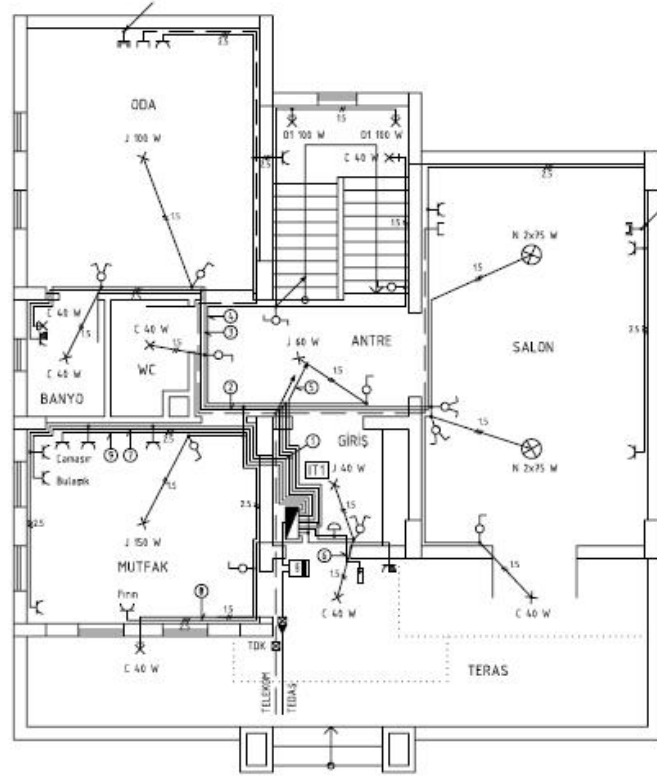


# Kati Proje



# Tatbikat Projesi

## ÜÇ KATLI VİLLA ELEKTRİK TESİSATI UYGULAMA PLANI



ZEMİN KAT PLANI Ö: 1/50



# Yapım

- Projesi tamamlanan hastanenin projeyi yapan kurum tarafından ihale edilerek inşaatına başlanmasıdır.
- İhale edilen işin projeye uygunluğu sürekli kontrol edilmelidir.

# Yapım

- Hastane bina yapı tipi olarak çeşitli bina tipleri kullanılmaktadır. Bunlar
- **Pavyon tipi hastaneler**
- **Birbiriyle irtibatlı olan separe binalar**
- **L ve T tipi projeler**
- **Y tipi projeler**
- **H tipi projeler**
- **Haç tipi projeler**
- **Kule tipi projeler**