

JEOMORFOLOİK ANALİZ II

Yrd. Doç. Dr. Erkan Yılmaz

jeomorfoloji

Topografik Analiz

- a) Ölçek
- b) Eşaralık
- c) Akarsu ve Dere Çizimi

Jeolojik Analiz

- a) Profil Analizleri
- b) Kesit Oluşturma

Jeomorfolojik Analiz

- a) İç ve Dış Bükey eğim Kırıklıkları
- b) Jeomorfoloji Haritası
- c) Paleocoğrafik Evrim

Topografik Analiz

a) Ölçek

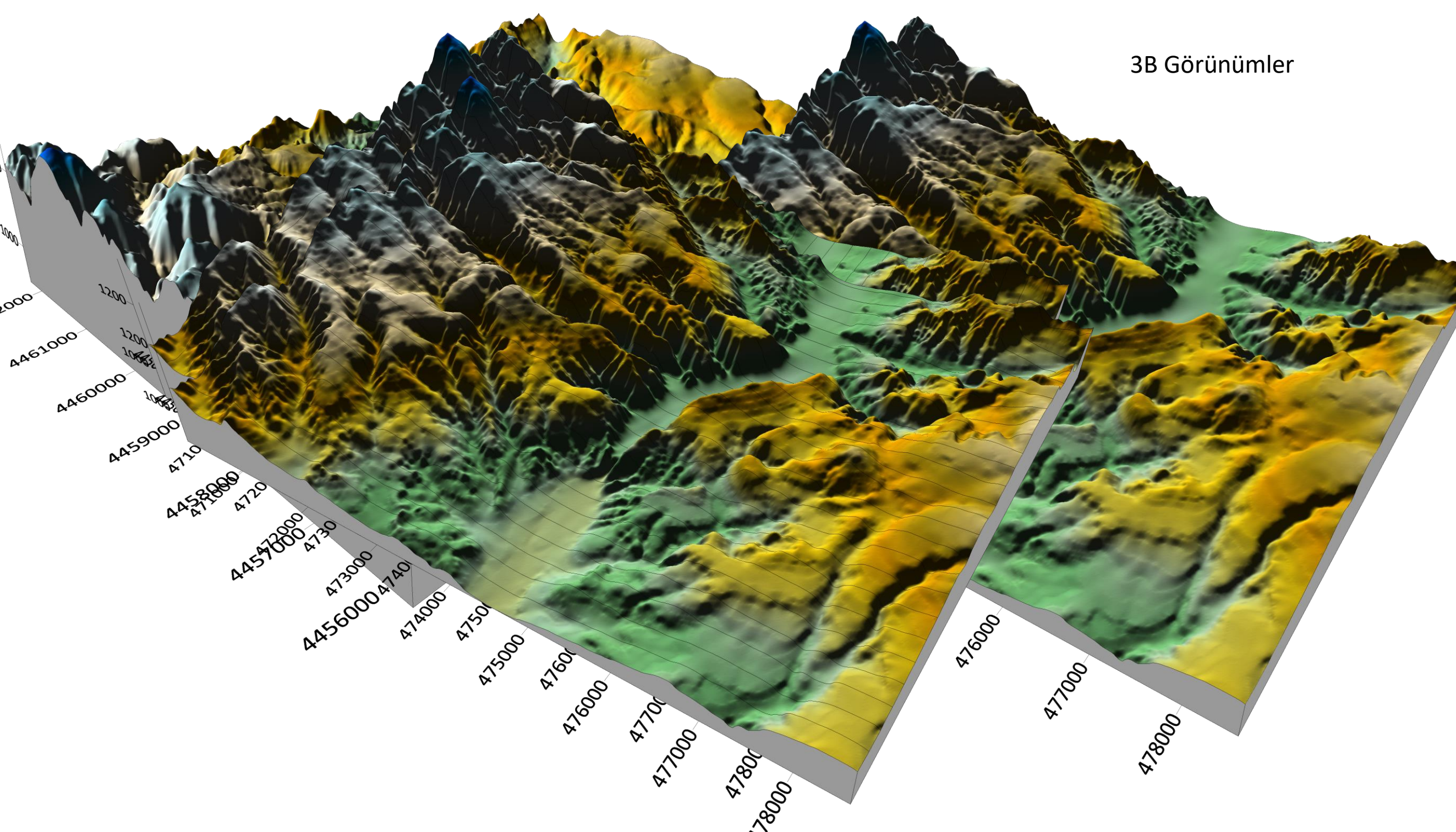
b) Eşaralık

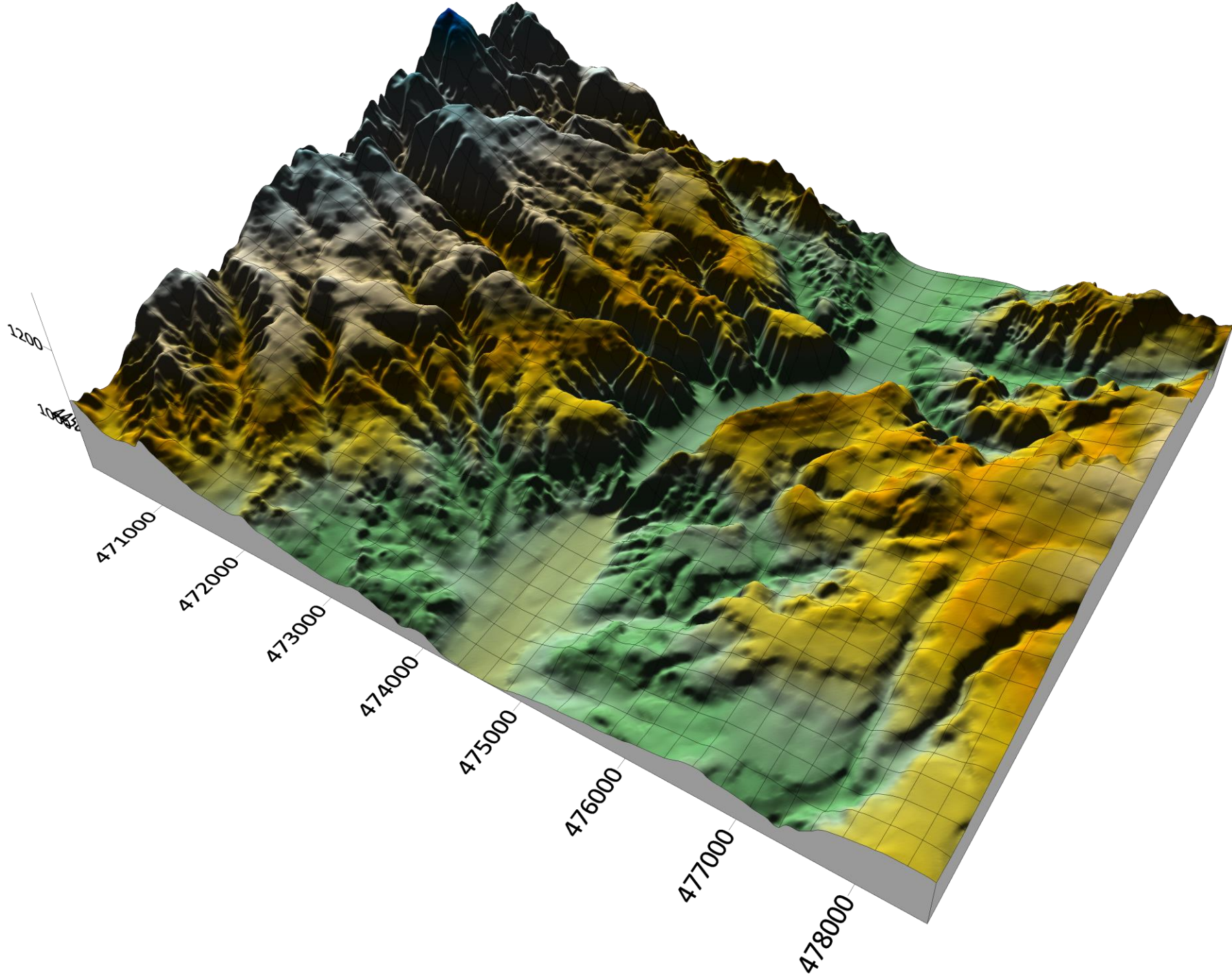
c) Akarsu ve Dere Çizimi

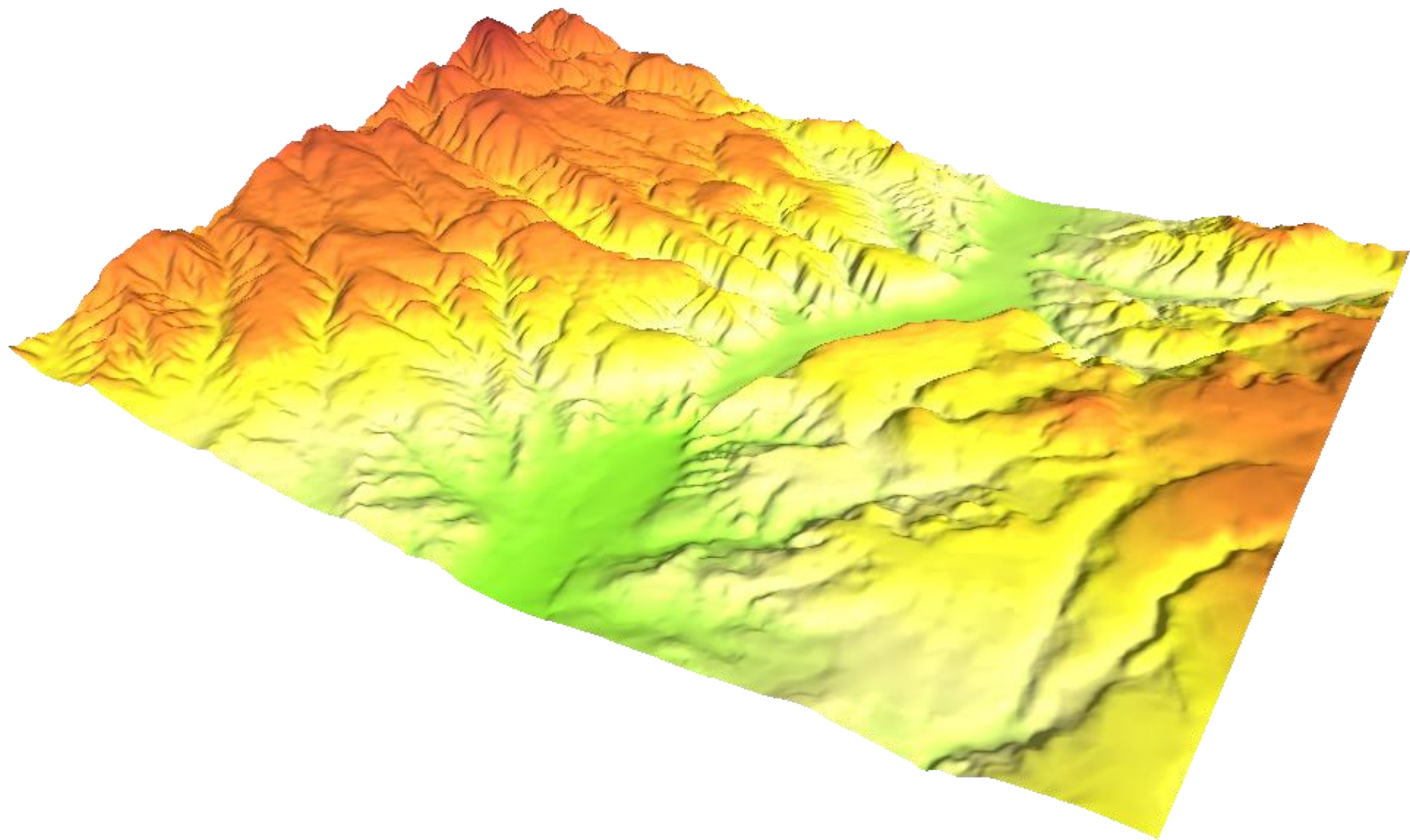
$$\text{Ölçek} = \frac{\text{Harita Ölçeği Değeri}}{\text{Ölçeğin Gerçek Değeri}}$$

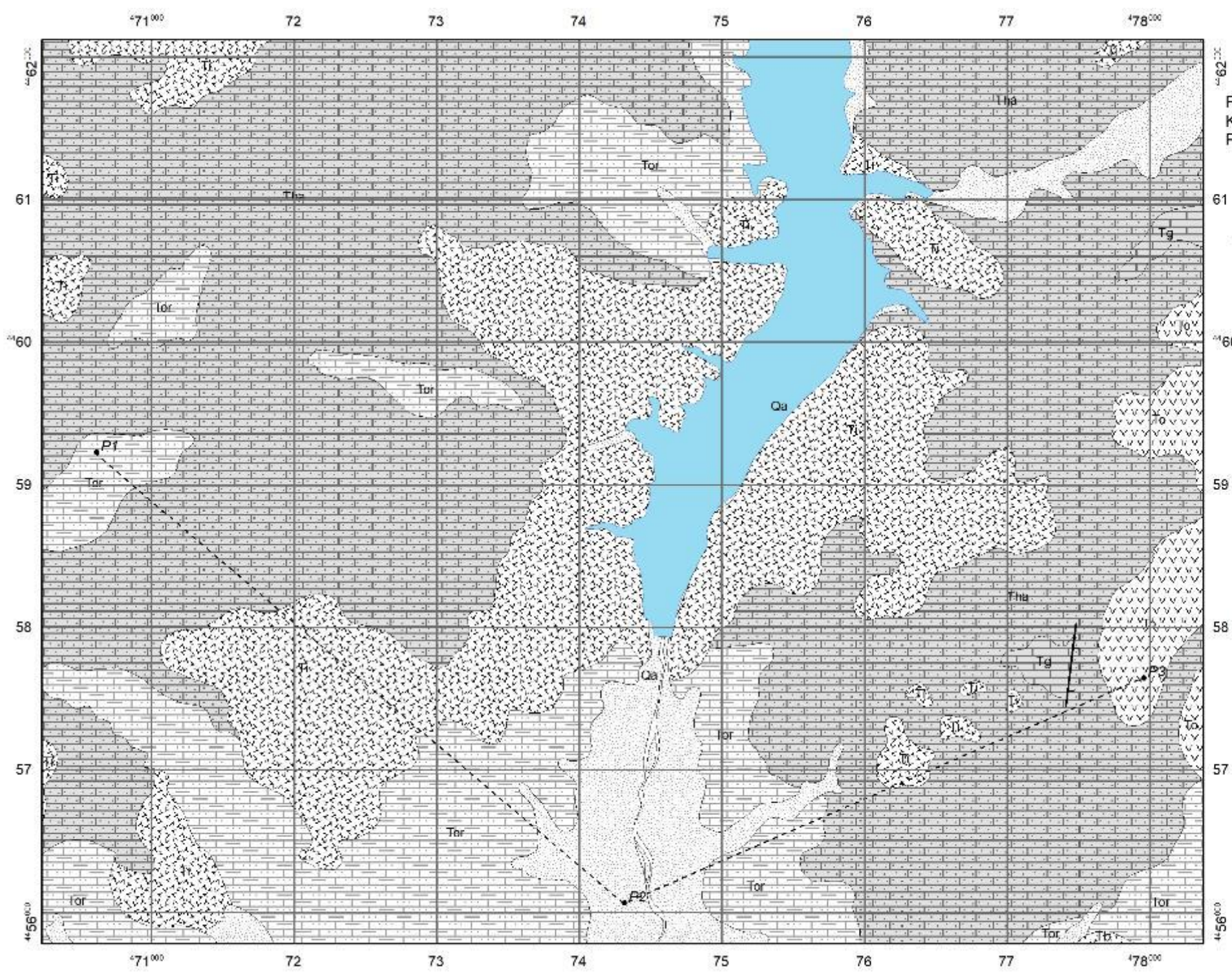


3B Görünümler







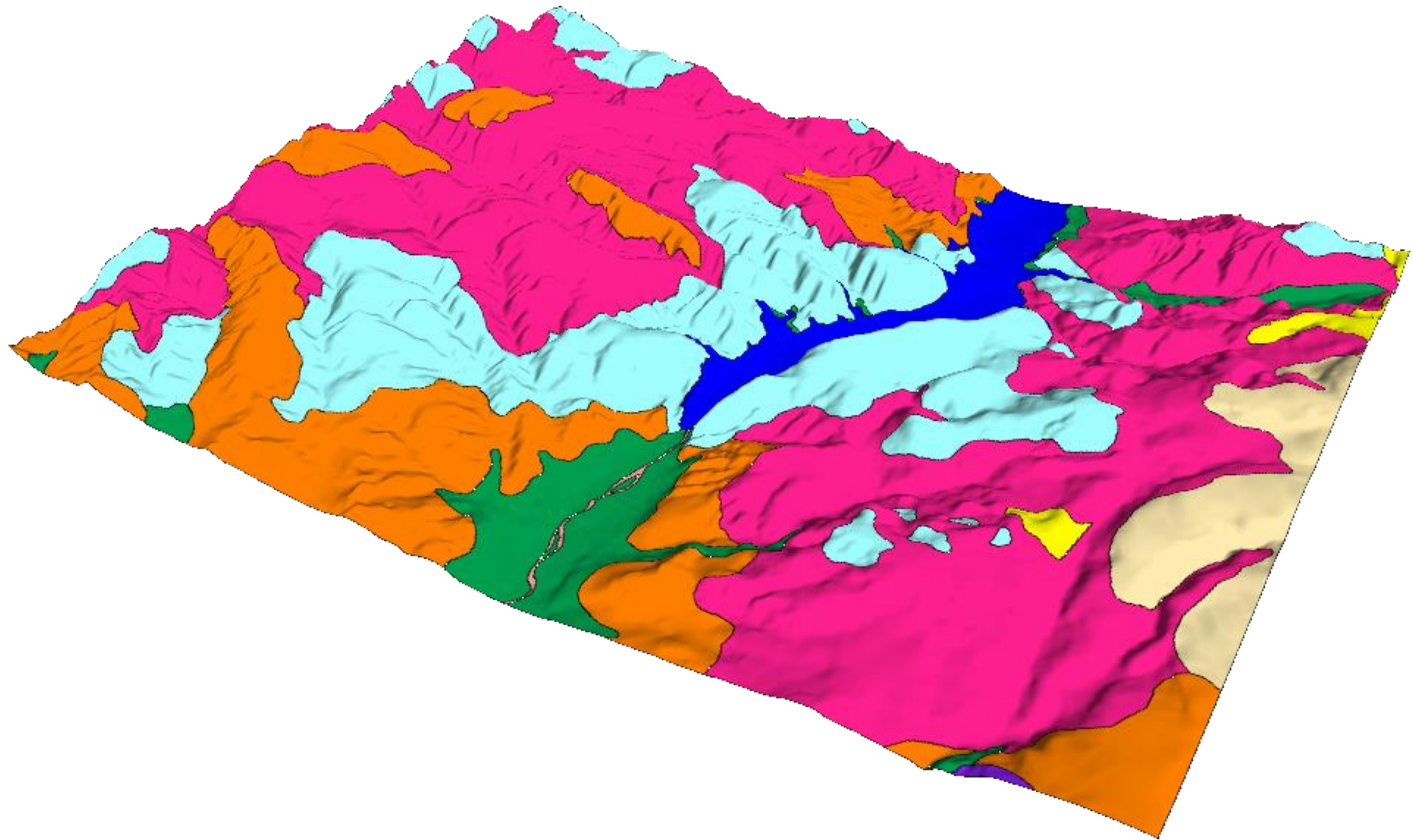


P1-P2-P3 Profili
Kesiti
Paleocoğrafik Evrim

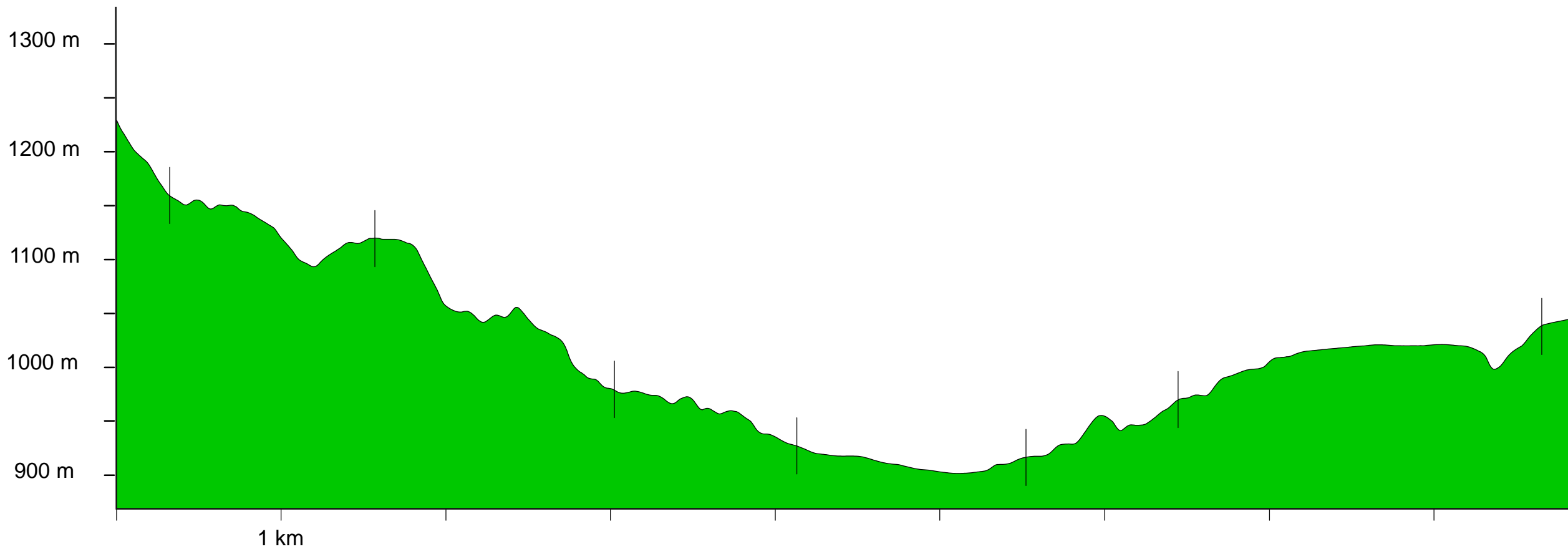
Jeoloji Haritası

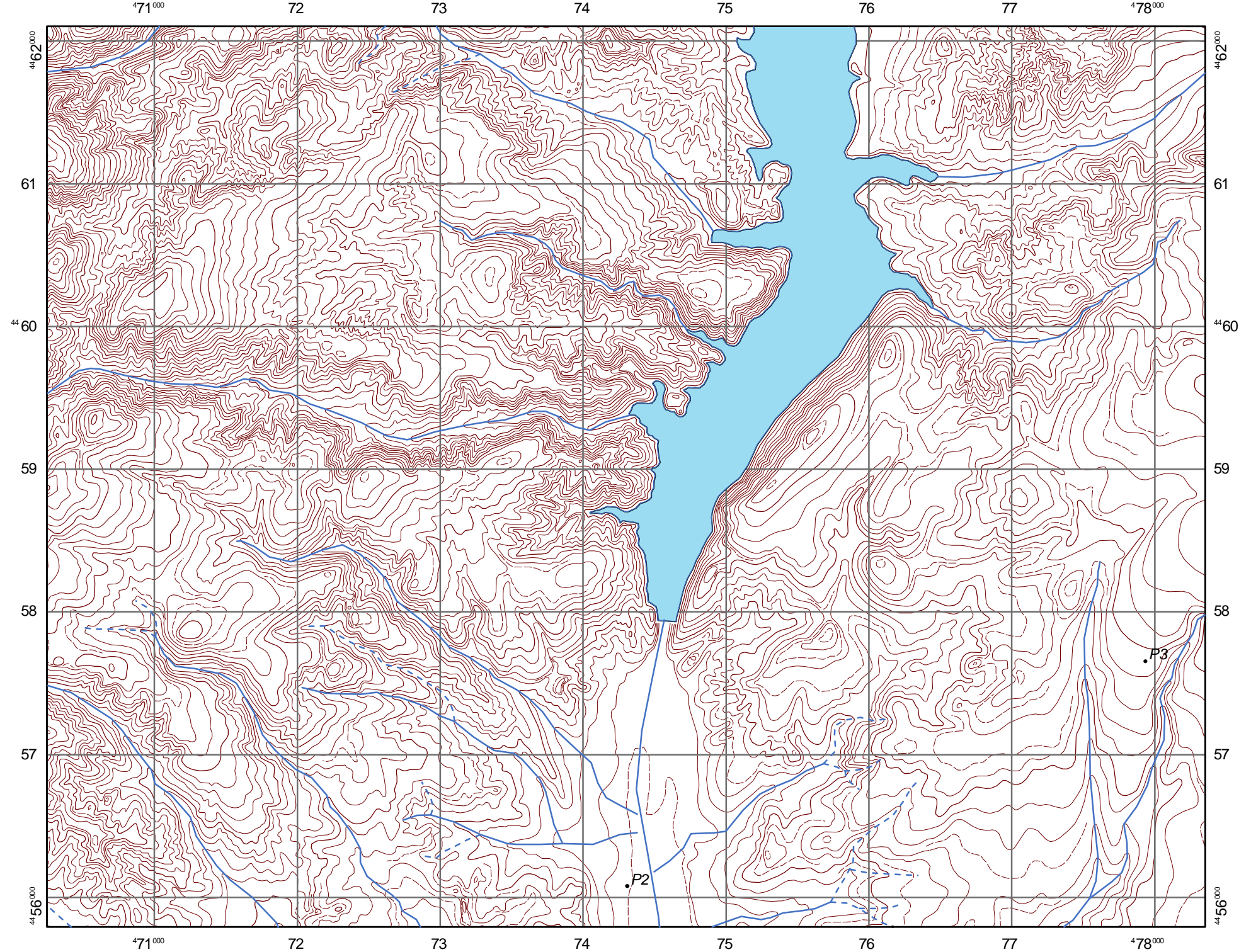
Jeolojik Birimler

-  Kuaterner Alüvyon
-  Pliosen Konglomera, Kumtaşı, Kilitaşı
-  Üst Miyosen Bazaltik Tuf
-  All Orta Miyosen Andezit, Dasit, Piroklastik
-  Orta M.yosen Kireçtaşı, Konglomera, Marm
-  Alt Orta Miyosen Kumtaşı, Kilitaşı, Çört, Tüfit, Konglomera, Kill Kireçtaşı
-  All Orta Miyosen Dasit, Diyorit, Tuf

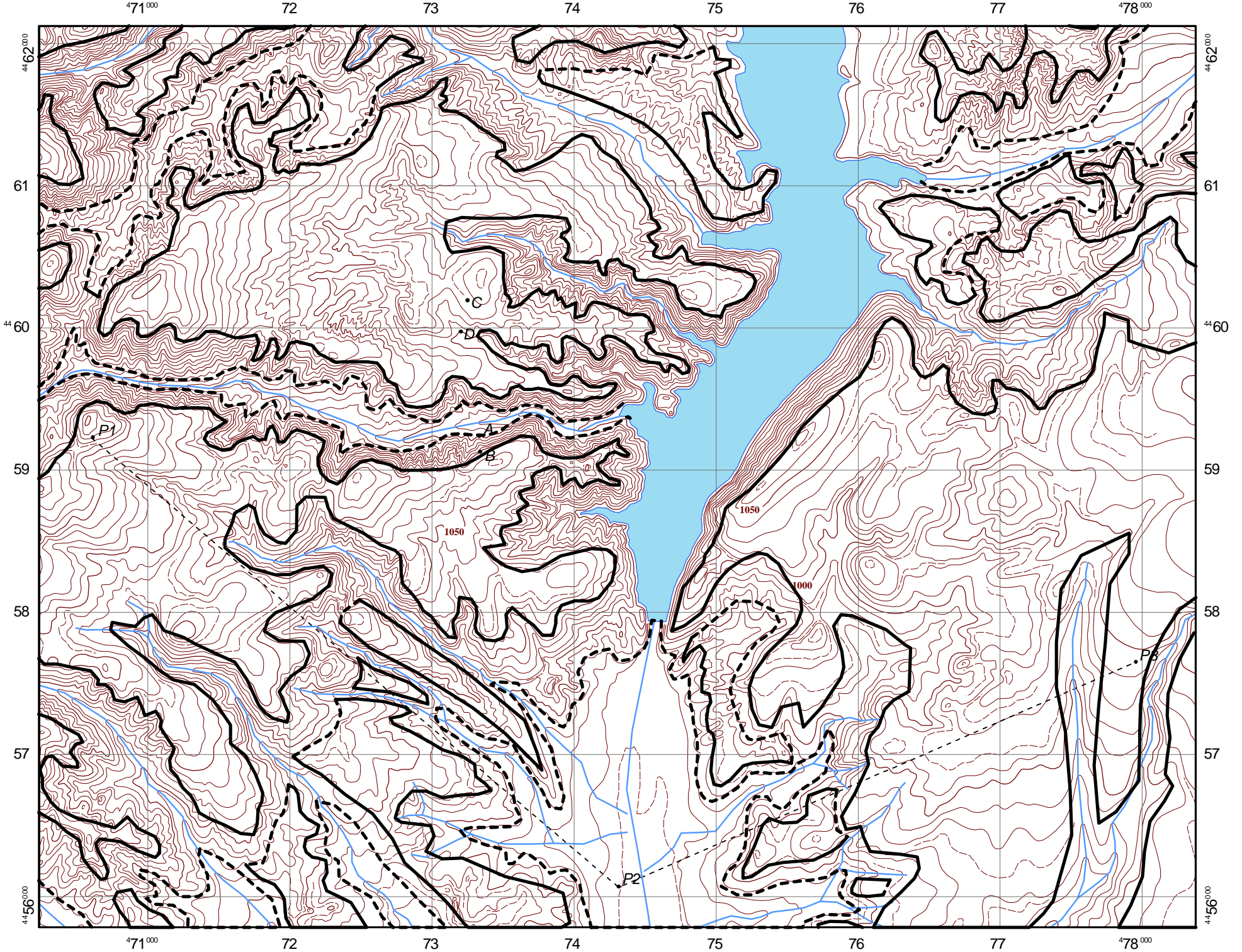


Profil





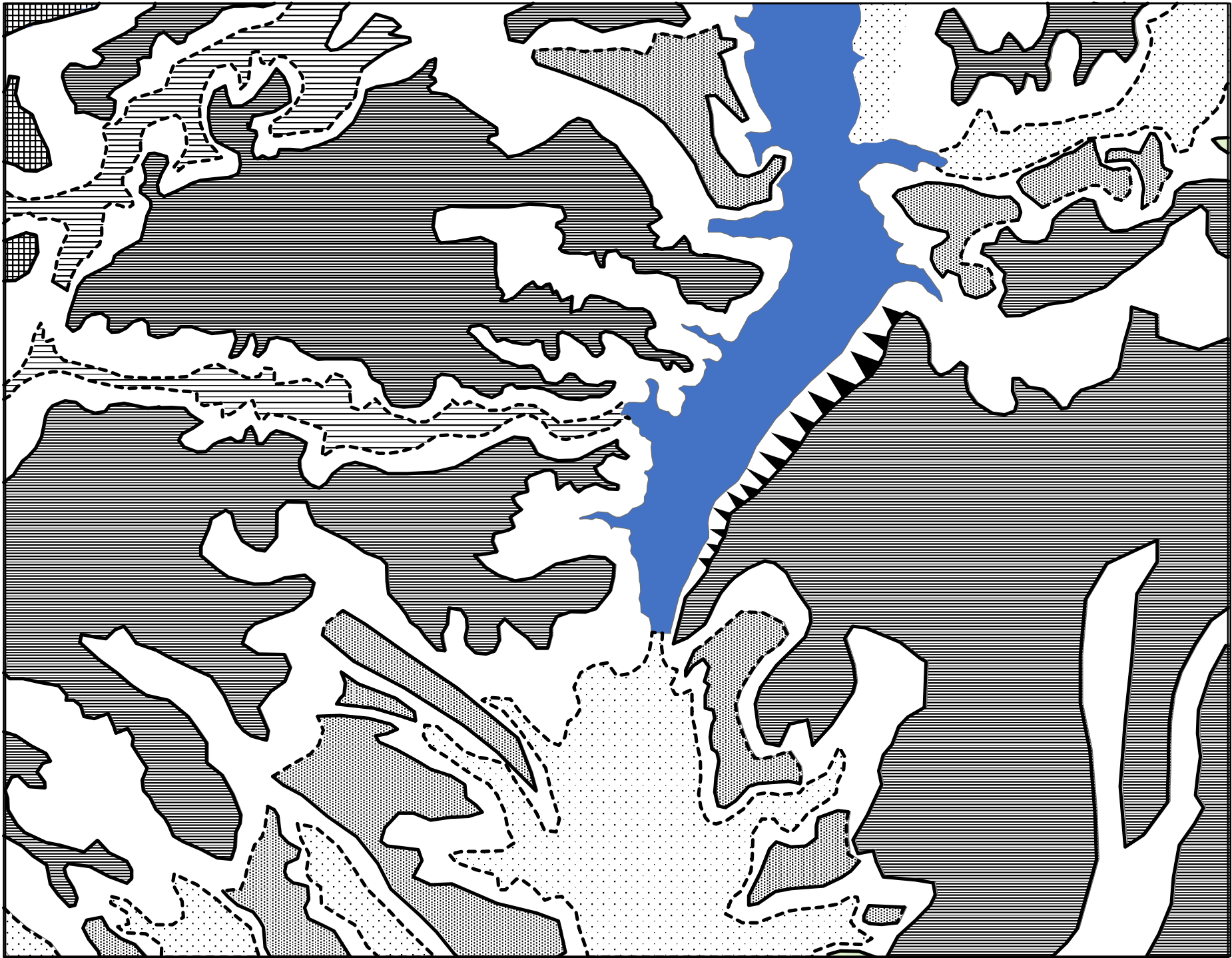
Dere ve Akarsular



İç
Dış
Bükey Hatlar



Aşınım
Yüzeyleri



Jeomorfoloji
Haritası