

**FOTO  
GRAF**

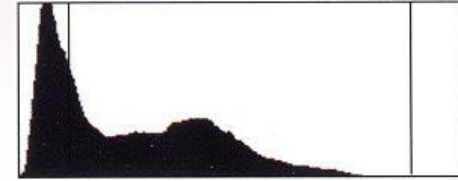


**KARAKUŞ**



**KARAKUŞ**

### AZ POZLANMIŞ FOTOĞRAF



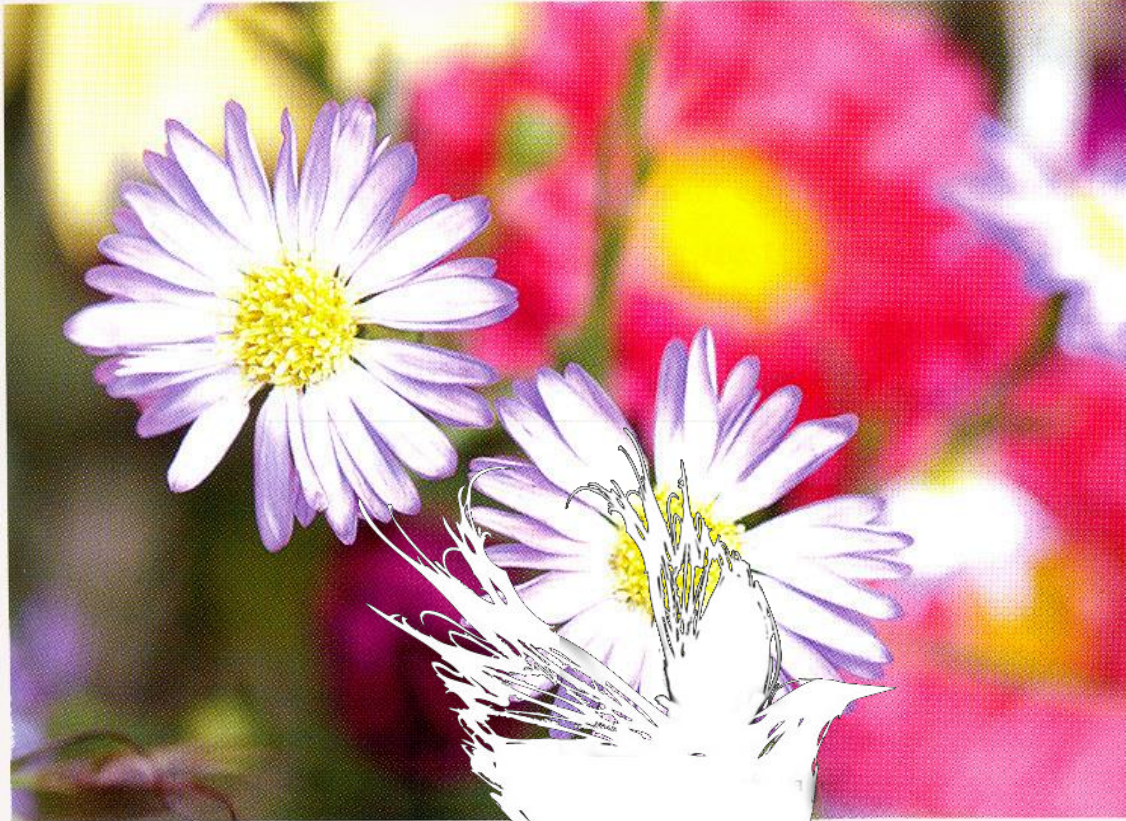
f/5.6

1/30 sn

200

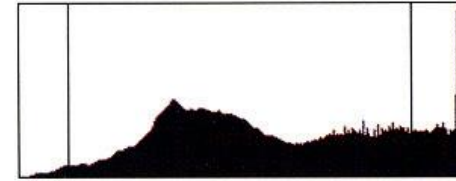
Bu histogramda bilginin çoğunluğu koyu renkli kısımda toplanmış. Sağ taraf ise karede parlak alanların eksikliğini ortaya koyuyor.





**KARAKUŞ**

### FAZLA POZLANMIŞ FOTOĞRAF



f/5.6

1/5 sn

200 ISO

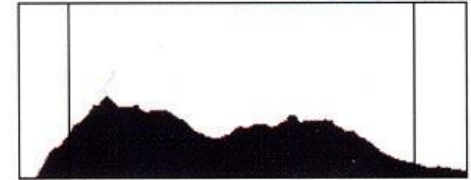
Histogramda, bilginin skalanın sağ, yani parlak tarafında kırıldığı görülüyor. Sağ kenardaki çubukların yüksekliği, ışıklı alanlardaki bilginin çoğunun yitildiğini gösteriyor. Sol taraftaki düz çizgi koyu alanların yokluğunu gösteriyor.





**KARAKUŞ**

### DOĞRU POZLANMIŞ FOTOĞRAF



f/5.6

1/13 sn

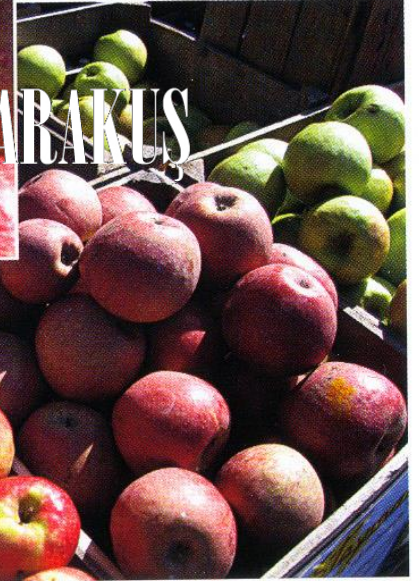
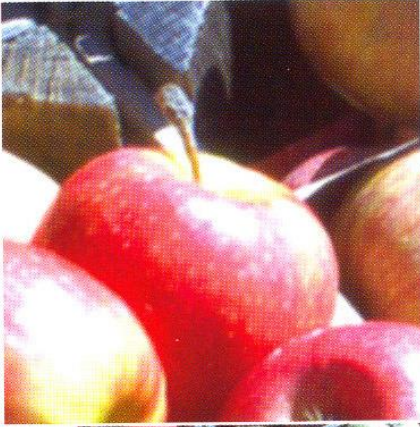
200

Bu histogramda sağda ve solda çok kısa çubuklar olduğu, bilginin ağırlıklı olarak ortada toplandığı, yani doğru pozlamanın yakalandığı görülüyor.



# Kaç megapiksel yeterli?

Fotoğraf makinelerinin sensör kapasitesi “milyon piksel” anlamına gelen megapikselle ölçülür. Daha çok piksel, daha fazla detay demektir. Ancak tıpkı arabaların gücü gibi, burada da gerçek ihtiyacın bir sınırı var. Üstelik mesele yalnızca megapikselle değil; objektifin kalitesi ve işlemci de önemli. Çok MP’li makinelerin devreleri daha kalitelidir ve daha karmaşık algoritmaları vardır. Bu sayede daha iyi renk ve daha az “dijital parazit” üretiler ki söz konusu parazit, dijital fotoğraf makinelerinde gren şeklinde ortaya çıkar.



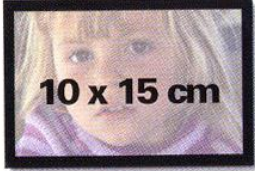
**3 MEGAPIKSEL** 3 MP fotoğraf makinesi ile çekilen bir fotoğraf, 13 x 18 cm’lik baskıda iyi görünür ama çok fazla büyütülmeyi kaldırmaz. Yaklaşık %200 büyütüldüğünde, piksel blokları görünmeye başlar.

**8 MEGAPIKSEL** Aynı konunun 8 megapiksel fotoğraf makinesi ile çekilmiş fotoğrafı çok daha fazla bilgi içerir ve duvara asılacak kadar büyütülebilir. Örnekte büyütülmüş kesit çok daha keskin görünüyor.



Eğer çektiğiniz fotoğrafları internet ve e-posta için kullanıyor ve 10x15 cm'lik baskılar alıyorsanız, 2 MP'lik bir makine işinizi görecektir. Büyük baskılar alacak ya da kadraj yapacaksanız, daha çok piksele ihtiyacınız olacaktır. Makine kalitesi büyük bir fark yaratabilir ve tabloda görünen baskı ebatlarından da iyi bir sonuç alabilirsiniz.

**2 MEGAPİKSEL**



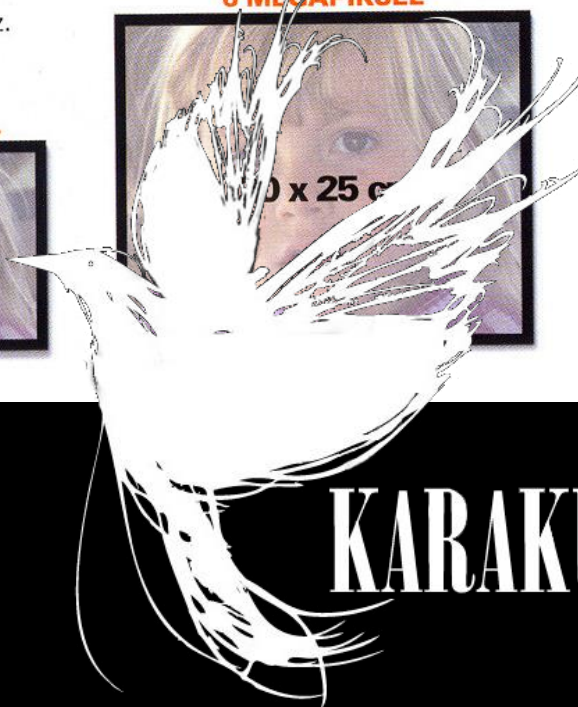
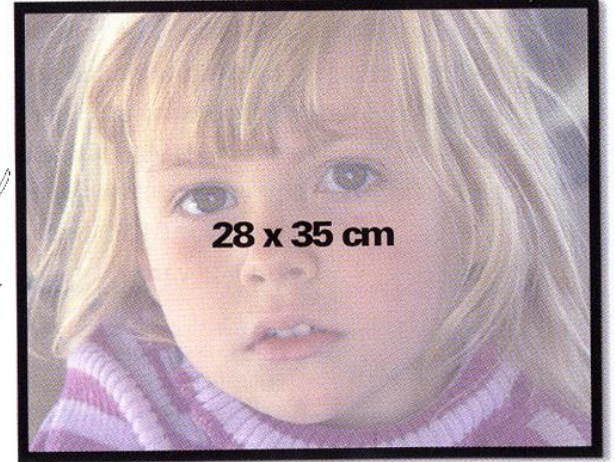
**3 MEGAPİKSEL**



**6 MEGAPİKSEL**



**12 MEGAPİKSEL**



**KARAKUŞ**

