

DERS 7

Magmatik Kayaçlar

Oluşum yerine göre magmatik kayalar

(1) Plütonik/intrüzif veya derinlik kayaları

(2) Damar kayaları veya yarı derinlik kayaları

(3) Volkanik/ektrüzif veya yüzey kayalar

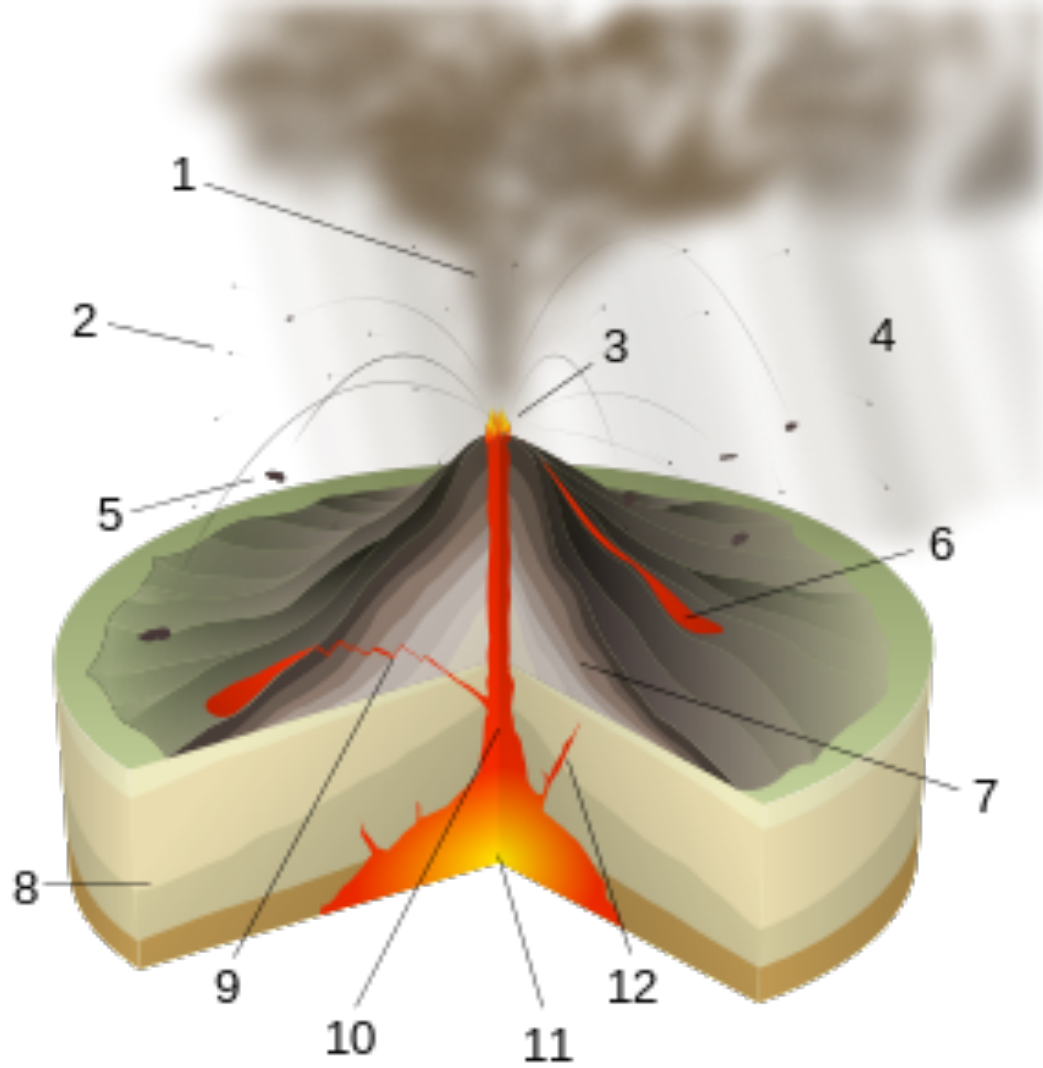
(1)Plütonik/intrüzif veya derinlik kayaçları

- Batolit
- Stok
- Lapolit
- Lakolit
- Fakolit
- Gnays domları

(2) Damar kayaçları veya yarı derinlik kayaçları

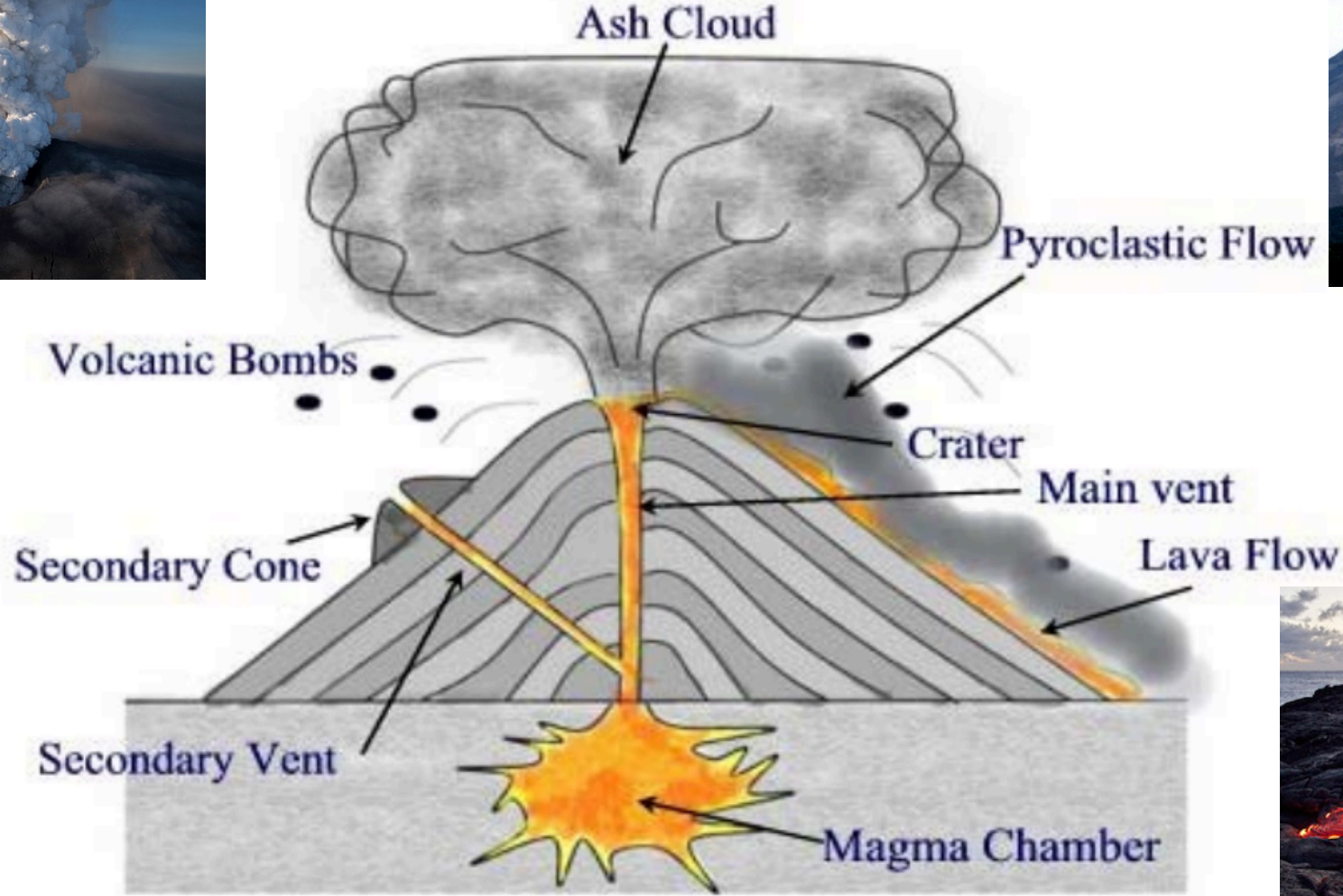
- Sill
- Dayk
- Apofiz
- Çember (halka) dayklar
- Işınsal dayklar (radyal dayklar)

(3) Volkanik/ektrüzif veya yüzey kayaçlar

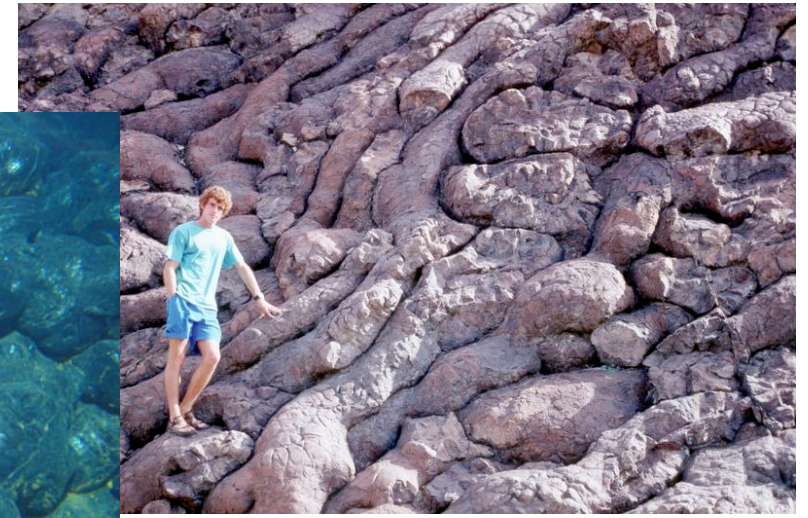
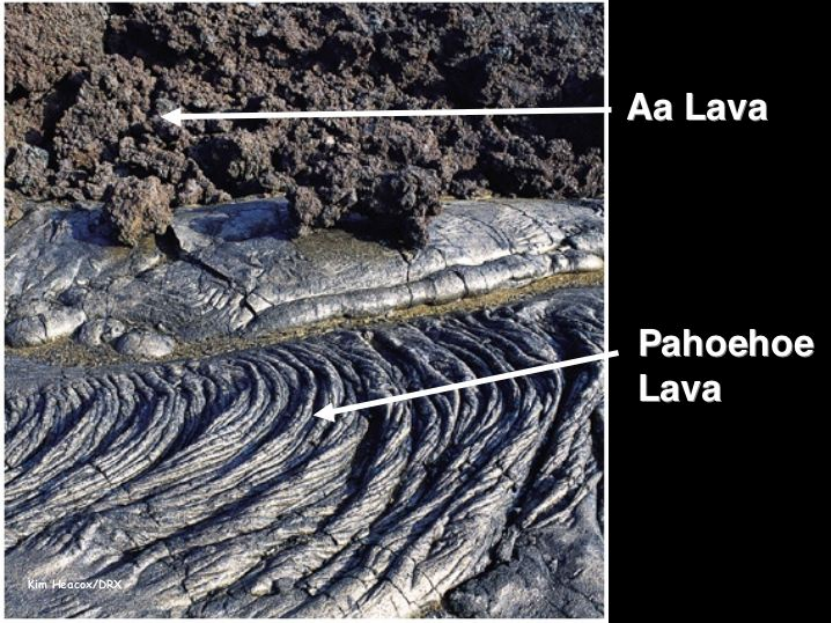


Volkanın Yapısı

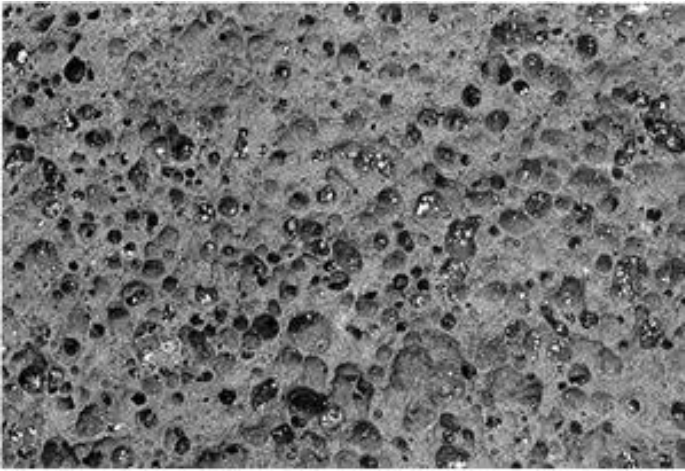
- (1)Kül bulutu
- (2) Lapilli
- (3) Lav gözesi
- (4) Volkanik kül yağmuru
- (5)Yanardağ yumrusu
- (6) Lav
- (7) Kül ve lav katmanı
- (8) Jeolojik katmanlar
- (9) Yanal volkanik tabaka
- (10) Diatrem (Volkan bacası)
- (11) Magma odacıđı
- (12) Volkanik duvar



Bir volkanın ana özellikleri



Yastık lav



Vesiküler doku



Yanardağdan püsküren piroklastik malzeme



Sütunsal çatlaklar

Volkanlar

- Kalkan (shield) volkanlar
- Sinder koniler (Cinder cones)
- Kompozit volkanlar (Composite volcanoes)
- Lav domları
- Yarık-çatlak püskürmeleri
- Kaldera