

# ÇİN BAHÇE SANATLARI



# Çin Bahçesi Sanatı Kısa Tarihi

- Çin'in klasik bahçe sanatının başlangıcı hakkında, şimdiye kadar net bir bilgi elde edilememiştir. Ancak bahçe mimarisinin kullanım özellikleri analiz edildiğinde; Çin bahçe sanatının, Yin (M.Ö.1600-M.Ö.1046), Zhou (M.Ö.1046-M.Ö.249) devirlerinde ortaya çıktığı varsayılmaktadır. Bu kapsamda 3000 yıllık tarihi olduğu varsayılan Çin bahçe sanatı dünya bahçe sanatının en erken başladığı ülkelerden biri olarak bilinmektedir. Muhteşem bir sanatsal düzey ve benzersiz ulusal tarza sahip olan Çin bahçe sanatı bu nedenle dünyadaki diğer ülkelerin bahçe sanatı içerisinde çok önemli bir konumuna sahiptir (Beng 2008).
- Dünyada tarihsel ve kültürel değişim sürecinde, Çin'in doğal tarzda tasarlanan bahçeleri sadece Japonya, Kore gibi Asya ülkelerini değil, Avrupa'daki bazı ülkelerin bahçe sanatının geliştirilmesinde de büyük etki göstermiştir. O yüzden Çin bahçeleri dünyadaki bahçe sanatı kaynaklarından biri olarak bilinmektedir (Beng 2008).

# Çin Bahçesi Sanatı Genel Özellikleri

- Uzakdoğu bahçelerinin anasıdır.
- Japon'un temel fikrini oluşturuyor.
- Hint – Moğol İmparatorluğunun ilk dönemlerinde etkindir.
- İlk zamanlarında (M.Ö. 2600) manzara ağırlıklı sebze-meyve yetiştirilen, av parkları ve keyif bahçeleridir. Özellikle Kuzey Çin'de.
- Buzul dönemindeki hareketten dolayı renkli, çiçekli, ağaç ve çalılar bakımından çok zengindir.
- Saray bahçeleri büyük ama gizliliğine çok önem verilen alanlardır.
- İlk krallık Şang döneminde tarım için teraslar yapılmıştır.
- Bahçe doğanın küçültülmüş bir örneği gibidir.
- Çin bahçe sanatına ait bilgiler Şang Hanedanı döneminde Hsi- Ma- Kuong'un kendi bahçesiyle ilgili yazdığı kitabına dayandırılmaktadır.

- Mistik bir anlayışa dayanıyor. Gizlilik, içe dönüklük ve doğal elemanlara öncelik veriliyor.
- Bitki, taş, kaya kullanılan elemanlar
- Doğrudan resimden kaynaklanan bir özelliği var.
- Genellikle şair, ressam, rahip doğaya ilişkin duygularını yazı ve çizgilerle ifade eden kişiler tarafından gerçekleştiriliyor. Şiir-bahçe sanatı-resim birbiriyle ilişkilidir.
- Elemanların dinsel ve felsefi yönü vardır.
- Japon bahçelerindeki kadar olmasa da sembolizm söz konusudur.
- Kullanılan elemanların dinsel ve felsefi yönü vardır.



# ÇİN BAHÇE SANATI ÖRNEKLERİ

## TAORANTING PARK



# CHINESE GARDEN

Çin Bahçesi Singapur'un batısında Jurong East denilen bölgede yer almaktadır.Çin Bahçesi'nin ana konseptini, mimarlık sanatı ile doğanın hali hazırda olan düzeninin birleştirilmesi oluşturuyor. Bahçe birebir Çin bahçecilik sanat anlayışına göre dizayn edilmiş.



# BONSAI GARDEN

Bonzai Bahçesi Çin'in Suzhou şehrine ait mimari anlayışına göre yapılmış. Bahçenin yapımı ve düzenlemesi için 3.8 milyon Singapur Doları harcanmış. 5800 metrekarelik alana yayılan bahçe, Çin'den ve dünyanın pek çok yerinden getirilen 2000'den fazla bonsai ağacı ile süslenmiş. Bahçenin Çin'de yer alan kendi türündeki bahçeler dışında dünyadaki en büyük bonsai bahçesi olduğu söyleniyor.



# PAGODA

Çin kültüründe tapınak "Pagoda" demektir. Budizm inancına göre eskiden kutsal mekanların yanında sadece ölülerin kemiklerini saklamak için kullanılan pagoda isimli yapılar sonraları mimari açıdan önem kazanmış ve başlı başına kutsal yer olarak tanınıp, tapınak olarak kullanılmıştır. Çin Bahçesi'nin hemen girişinde yer alan 7-katlı Pagoda, genel manzarayı görmek ve fotoğraf çekimi için bahçedeki en iyi yer.





# BRIDGE (KÖPRÜ)

Çin bahçecilik sanatında köprü önemli bir role sahiptir. Bunu yansıtmak amacıyla bahçeye 13 kemer beyaz bir köprü yapılmıştır. "Pai Hung Ch'iao" yani "White Rainbow = Beyaz Gökkuşuğu" isimli bu köprü aynı zamanda Çin Bahçesi'ni Japon Bahçesi'ne bağlamaktadır. Bu köprü'nün bir diğer özelliği de Pekin'de yer alan 17 kemer "Summer Palace" isimli köprü'nün stilini yansıtmasıdır.



# STONE BOAT & TEA HOUSE

Taştan yapılmış bot ve çay evi olarak bilinen bu yer de ,Çin mimari anlayışına göre dizayn edilmiştir. Stone Boat ,Pekin mimarisini yansıtırken, Tea House Pekin'de yer alan Summer Palace isimli köprüye ait galerinin dizaynı ile benzerlikler taşımaktadır.



# BEIHAI PARK



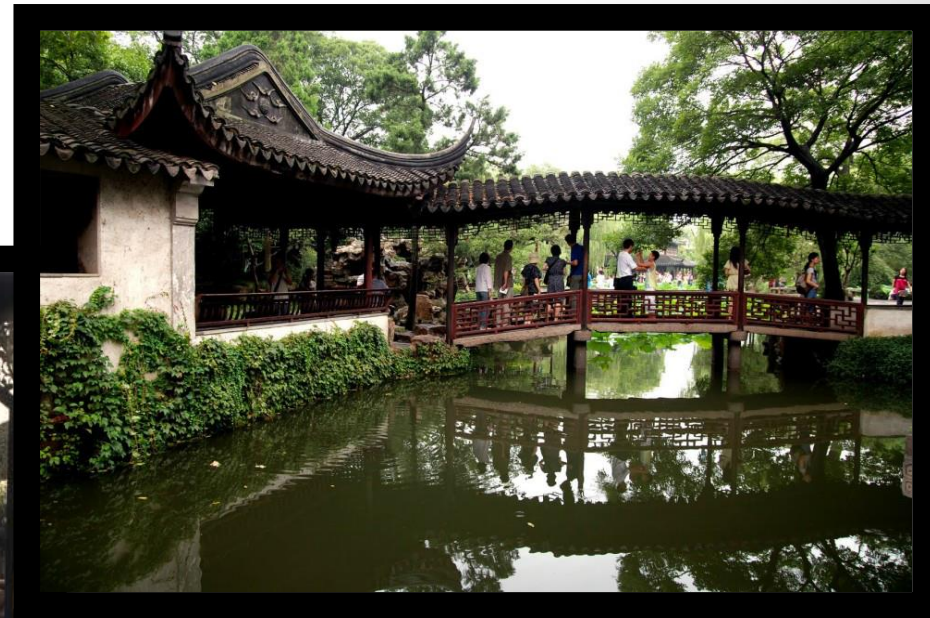
# QUIXIA PARK



# BAI JUYI CAUSEWAY BAHÇESİ



# THE HUMBLE ADMINISTRATOR'S GARDEN



# THE LINGERING GARDEN



# ŞANGAY HOUTAN PARK

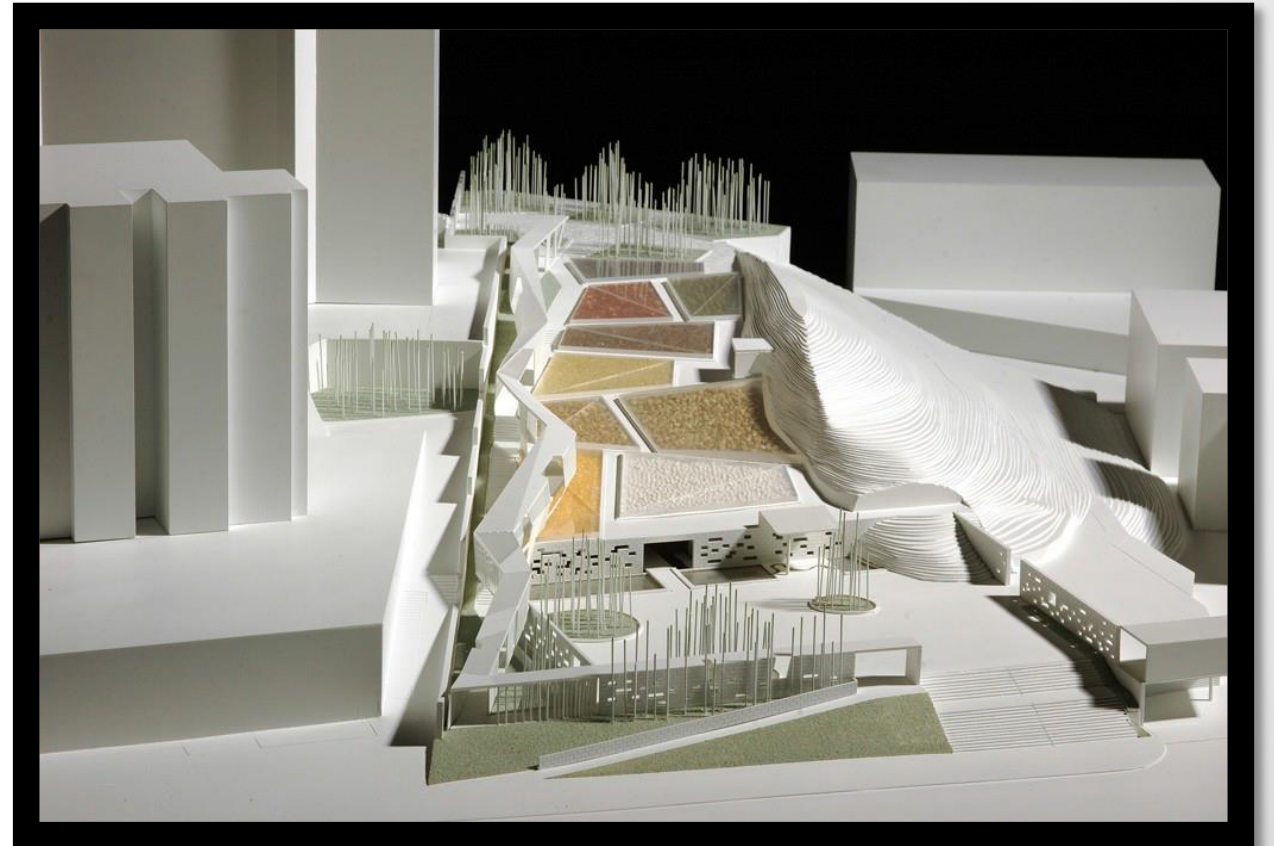




# JADE BAMBOO GARDEN (JADE BAMBU BAHÇESİ)



# JADE BAMBOO GARDEN (JADE BAMBU BAHÇESİ)



# DALGALANAN BAHÇELER PEKİN, ÇİN

