

OKLÜZYONUN GELİŞMESİ VE OKLÜZAL REHBERLİK

Prof.Dr. Şaziye SARI
2020

1- PASİF OKLÜZAL REHBERLİK

Esas hedef mevcut arkin korunmasıdır.

- Erken süt dişi kayıplarında, çekim boşluğu yer tutucularla korunarak alttaki sürekli dişlerin zamanında ve normal konumda sürmeleri sağlanır.
 - ★ Yer kaybı esasen dişin kaybından sonraki ilk 6 ay içerisinde meydana geldiği için, yer tutucu endikasyonu varsa hemen yapılmasına dikkat edilmelidir.

- Dişler normal koşullarda köklerinin 3/4'ü tamamlanınca sürerler. Ancak daimi diş jerminin üzerindeki kemik, süt dişi kökünden kaynaklı bir enfeksiyonla zarar görmüş ise, genellikle sürekli dişin sürmesi hızlanmakta ve zamanından çok önce sürebilmektedir. Dolayısıyla yer tutucu yapımına karar verilirken **diş folikülü üzerindeki kemik miktarı bitewing radyografiyle değerlendirilmelidir:**

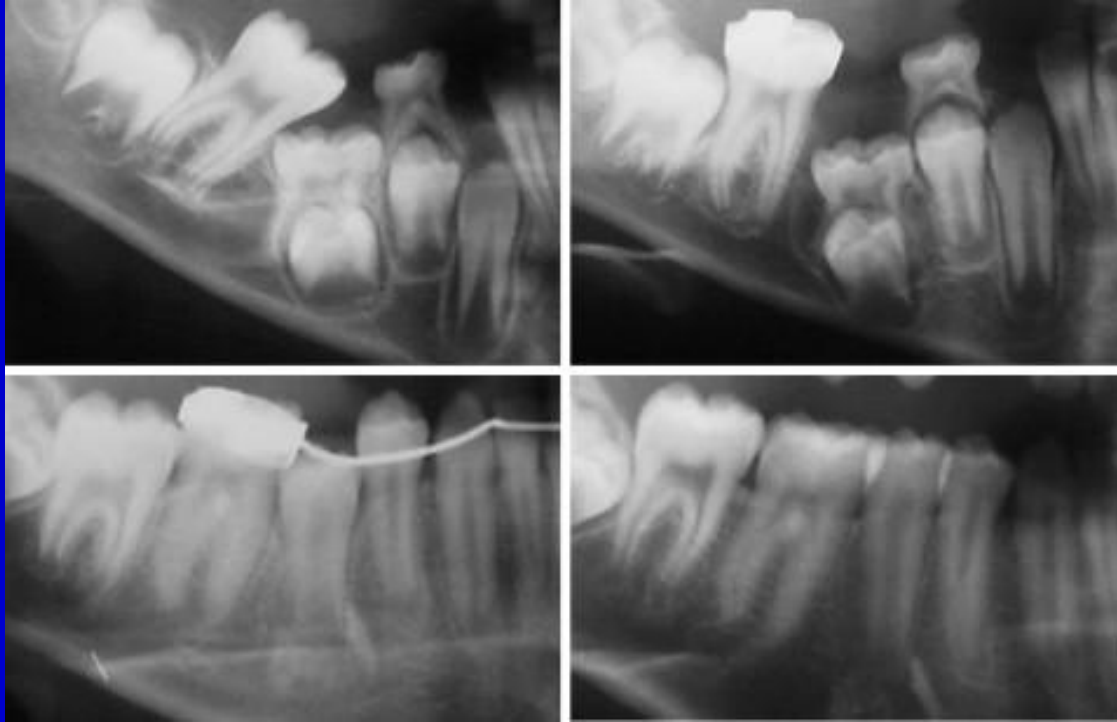
Kemik yapı kalınsa yer tutucu yapılmalıdır ancak kemik kaybı çok ince ise kökün 3/4'ü tamamlanmamış olsa bile yer tutucu yapılmadan hasta dikkatli bir kontrole alınmalıdır.

- Erüpsiyon yolundaki herhangi bir deviasyona bađlı olarak ark dıřında kısmen sürmüř daimi diřlerin erüpsiyonu gecikebilir. Bu durumda düřmesi gecikmiř ya da gecikecek olan süt diři çekilip uygun yer tutucu yapılarak, daimi diřin süt diřine ait bořluđa dođru sürmesi sađlanmaya çalıřılır. Eđer bu ařamada antagonist sürekli diř sürmüřse ya da sürmekteyse, bu süre iđerisinde supra (ařırı uzama) erüpsiyonu önlemek için yapılacak yer tutucuya okluzal step yapımı planlanmalıdır.

- Ankiloze st diřlerinin varlıęında, komřu srekli diřlerin st diřinin zerine doęru devrilme olasılıęı ok yksektir. Daha da nemlisi bu blgede vertikal kemik geliřimi devam edemeyecektir. Bu durumda eęer srekli diř jerminin konjenital eksiklięi de sz konusu ise st diřinin ekimini takiben ortodontik tedavi yapılmalıdır. Eęer hastanın byme geliřim dnemini tamamlamaya az kalmıřsa, implant ya da kpr tarzında bir protetik tedavi iin ankiloze diřin ekimini takiben yer tutucu yapılabilir.



eđer sürekli diř jermi var ise; ortodontik olarak boşluk açılır,
ankiloze süt diři çekilir ve daimi diř sürene kadar bu boşluk
yer tutucu ile korunur.



YER TUTUCULAR

1- Kullanım durumlarına göre:

A-Sabit yer tutucular

a-Kron-loop

b-Band-loop

c-lingual holding ark

d-Nance holding ark

e-Transpalatal ark

f-Kron-distal shoe

B-Hareketli yer tutucular

2- Fonksiyonlarına göre:

A-Fonksiyonel olanlar

B- Fonksiyonel olmayanlar

3-Dişilere uyguladıkları kuvvetlere göre

A-Aktif olanlar

B-Pasif olanlar

SABİT YER TUTUCULAR

Avantajları: Hasta uyumu gerektirmez ve bundan dolayı da etkisi kesindir.

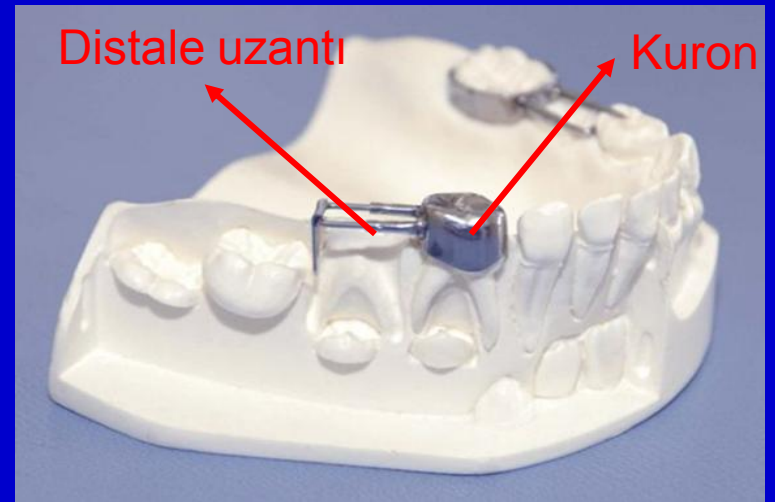
Dezavantajları:

- Temizliđi zordur,
- fonksiyonel deđildir,
- vertikal kemik gelişimini uyaralmaz,
- vertikal boyutu korumaz,
- çiđneme kuvvetlerine çok
- dayanıklı deđildir,
- simantasyon için kullanılan ajanlar bir süre sonra eriyerek destek dişlerde dekalsifikasyonlar gelişebilir,

SABİT YER TUTUCULAR

A) Kron-distal Shoe Yer Tutucular

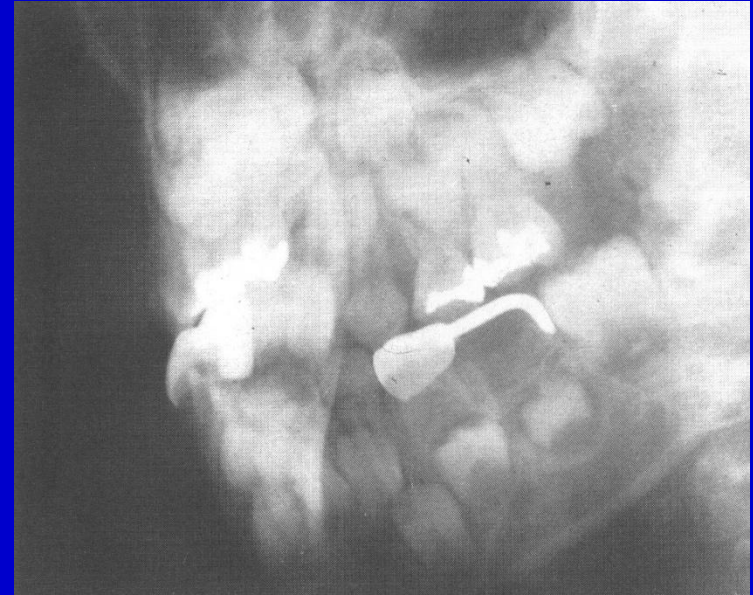
6 yaşı dişleri henüz sürmemişse II.süt molarların erken çekimlerinde henüz sürmemiş 1. Daimi molarların normal pozisyonda sürmesine rehberlik sağlar.





- Çekimden sonra ölçü alınarak uygulanabileceği gibi, çekimden önce tasarlanarak çekim anında da uygulanabilir.





- **Dezavantajları:**
- Temizlik ve hijyen problemi
- Dişeti ile olan uygunsuz ilişkisinden dolayı enflamasyon riski
- (Kronik enflamasyon, dişeti epitelinde devamlılığın bozulması)
- Endokardit gibi medikal hastalıklarda bakteriyel odak oluşturması
- Oklüzal fonksiyon yetersizliği
- Dişin sürme esnasında distal shoe apareyinin kenarına takılması

B) Kron-loop Yer Tutucular

I. veya II. süt molarların erken kaybında **tek diş** eksikliğindeki yerin korunması için uygulanır. Boşluğa komşu molar dişe yapılan paslanmaz çelik kurona lehimlenmiş metal looptan oluşur.

Destek olarak alınacak dişte kuron yapmayı gerektirecek madde kaybı bulunması ön koşuldur

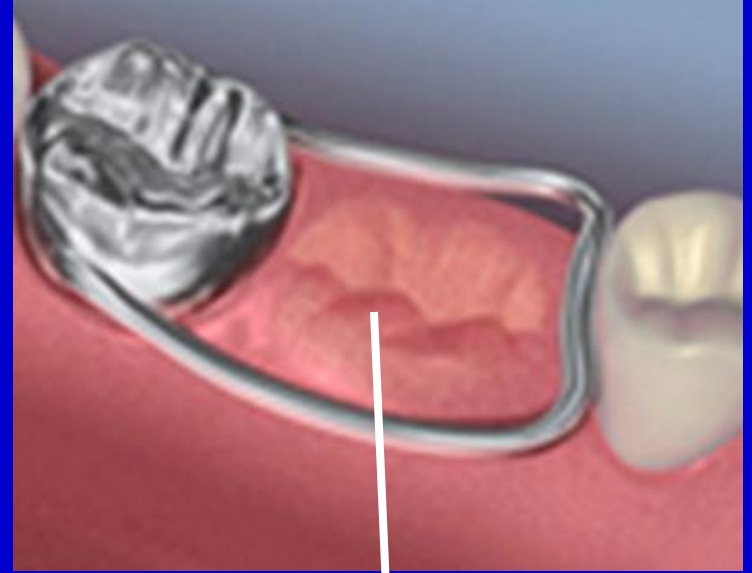


ENDİKASYONLARI

- 1) Arkin tek tarafında **tek** süt moların erken kaybında ve destek alınacak ayak dişte madde kaybı fazla ise,



Süt 4 eksik

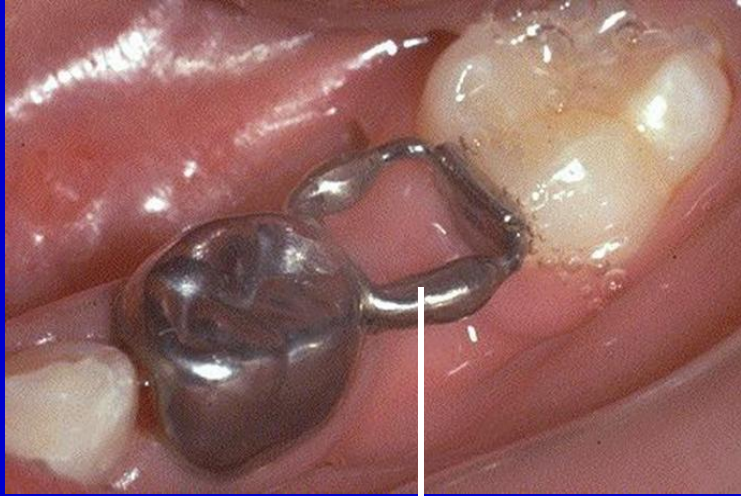


Süt 5 eksik

2) Sağ ve sol arkta birer diş olmak koşuluyla, I. veya II. süt molar dişlerin bilateral erken kaybında hareketli yer tutucuların yapılması uygun değilse kuron loop yer tutucu yapılmaktadır.



3) Distal shoe yer tutucu yeni çıkarılmış ve 1.sürekli molar tam olarak sürmemişse; I. süt molar diş destek alınarak geçici olarak uygulanabilir.

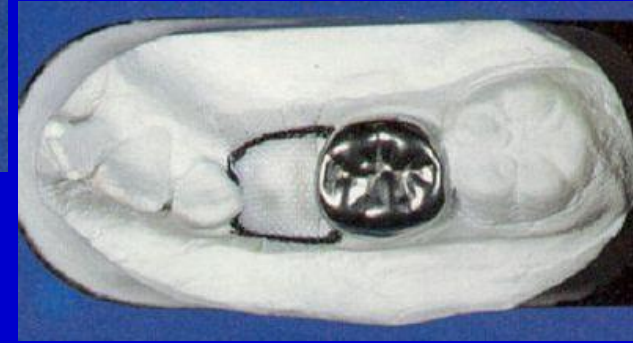


Kuron distal shoe çıkarılır



Geçici kyon loop yapılır

Nasıl yapılır:





Yapıştırıcı simanla yapıştırılır

C) Band-loop Yer Tutucular

Kuron loop yer tutucuya benzer ancak destek olarak kullanılacak diş **sağlamsa** kullanılır. Aparey bir bant ile looptan oluşur.



Fonksiyonu ve endikasyonları, kuron loop gibidir. Arkın tek veya iki tarafındaki tek diş eksikliklerinde uygulanır. Ayak dişin kuron boyu bant uygulamak için uygun olmalıdır.



Süt 4 eksik

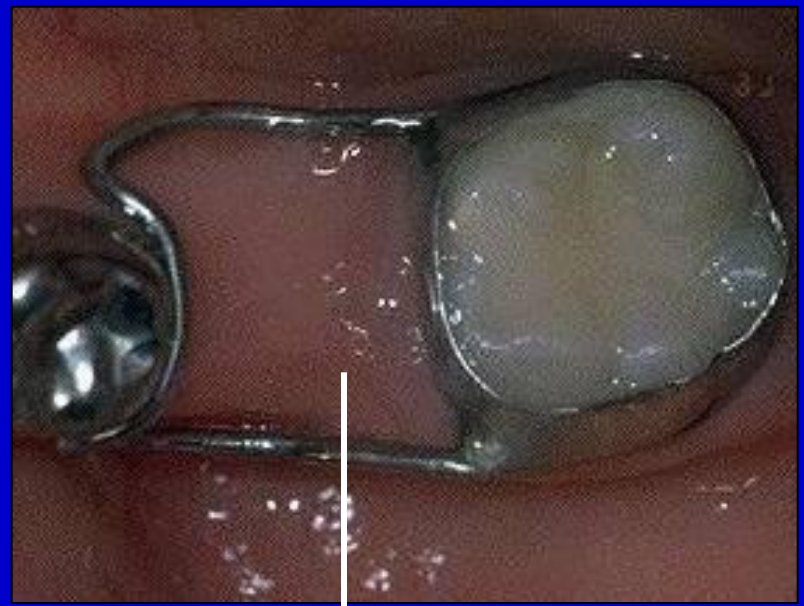


Süt 4 eksik

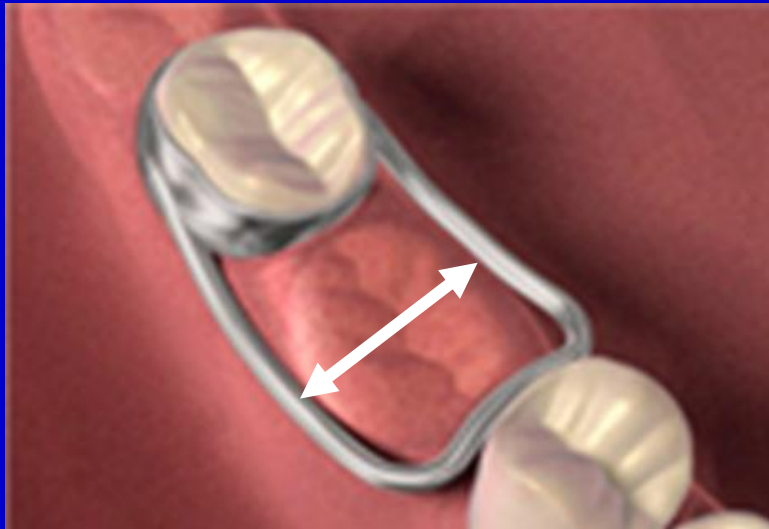
Süt 5 eksik



Süt 4 eksik



Süt 5 eksik



Dikkat: Yanlıřlar



Diřetine gmlme

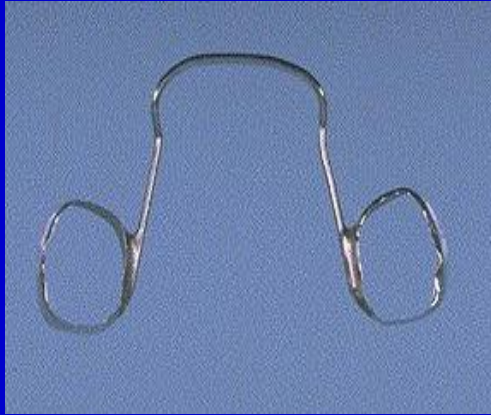


Diřin srmesini engelleme

D) Lingual Holding Ark Yer Tutucular

Alt çenede tek ya da bilateral olarak birer veya birkaç diş eksikliğinde kullanılır.

Aparey, karışık dişlenme döneminde 1. sürekli molar dişlere, (nadiren süt dişlenme döneminde süt V numaralı dişlere) yapılan bantlara, keser dişlerin lingualinden geçen lingual ark telinin sabitlenmesiyle elde edilir.



1. sürekli molar
(Karışık dişlenme dönemi)



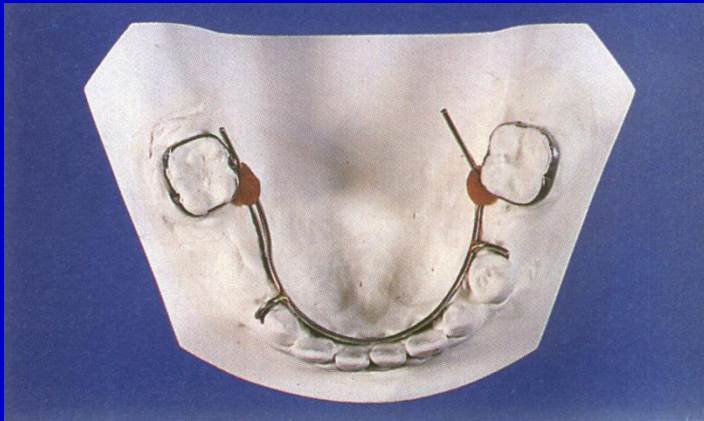
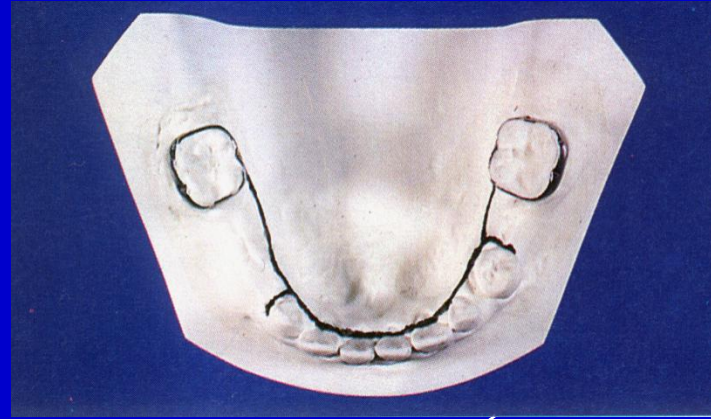
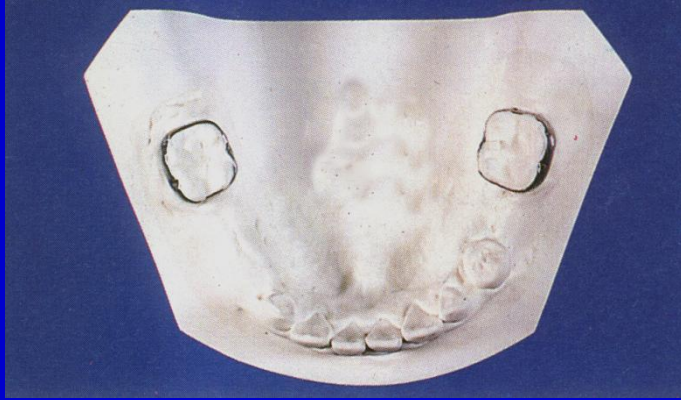
II. süt molar
(Süt dişlenme dönemi)



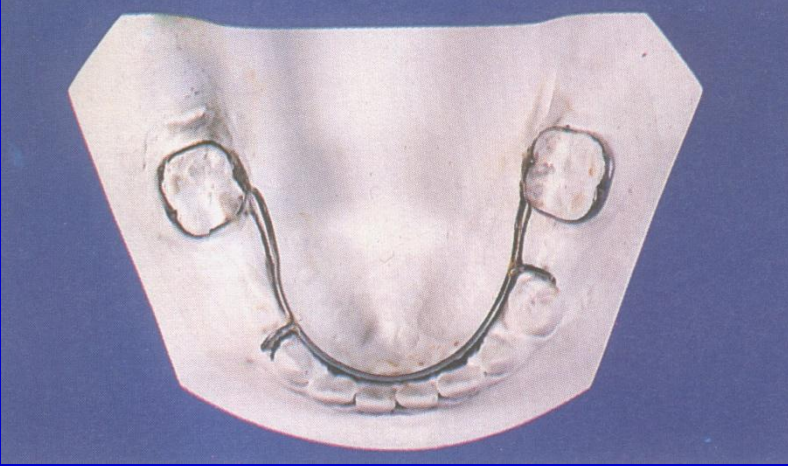
karışık dişlenme döneminde çift taraflı olarak
mandibüler sürekli 1. molarlar ve sürekli keser dişler
sürmüşse ve 1. molarların kuron boyu bant
uygulamak için yeterliyse lingual holding ark
kullanılabilmektedir.

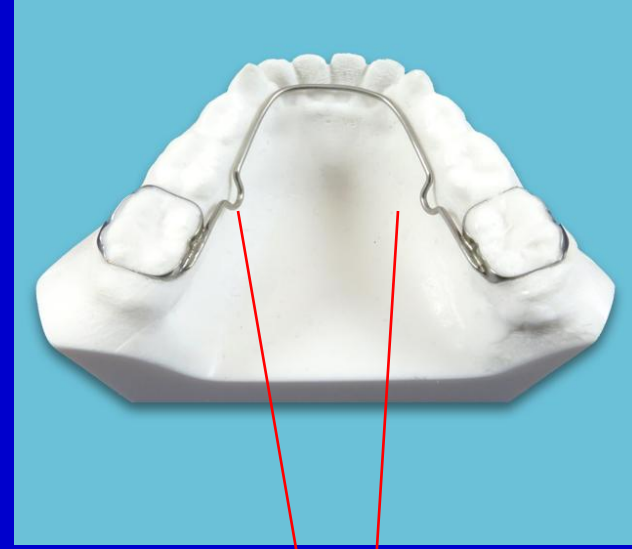


Nasıl yapılır:



Nasıl yapılır:





Ne işe yarar?

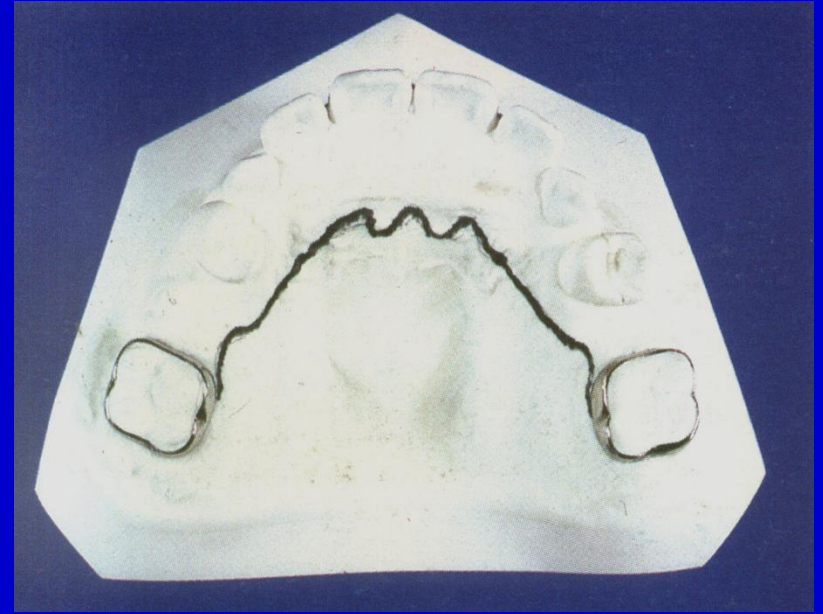
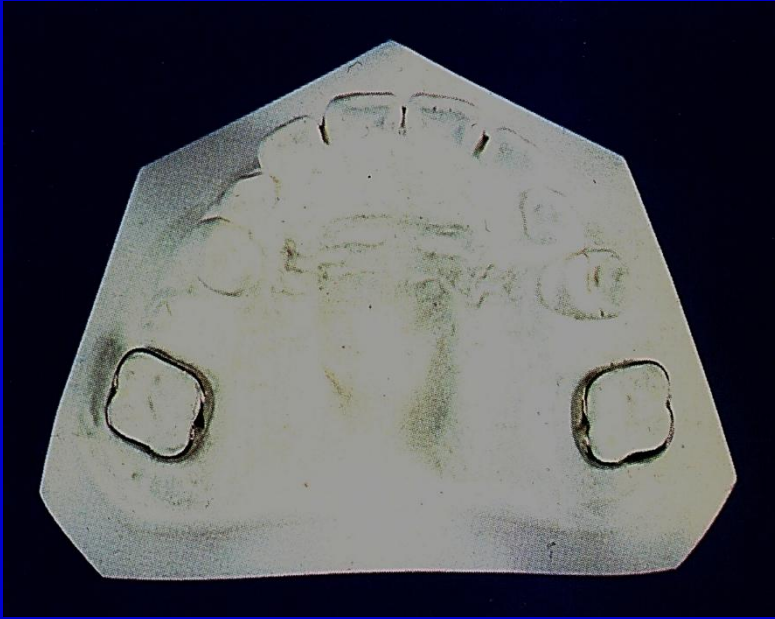
B) Nance holding ark apareyi

Maksillada kullanılan bir yer tutucudur. Arkın bir veya iki tarafında **çoklu diş eksikliklerinde** kullanılır. En arka dişe uygulanan bantlara, damağın anterior kısmından geçecek şekilde dizayn edilen edilen bir telin sabitlenmesi ile elde edilir. Arkın damağa gömülmesi nedeniyle molar dişlerde oluşabilecek migrasyon hareketlerini önlemek için arkın anterior kısmına akrilik buton eklenir.



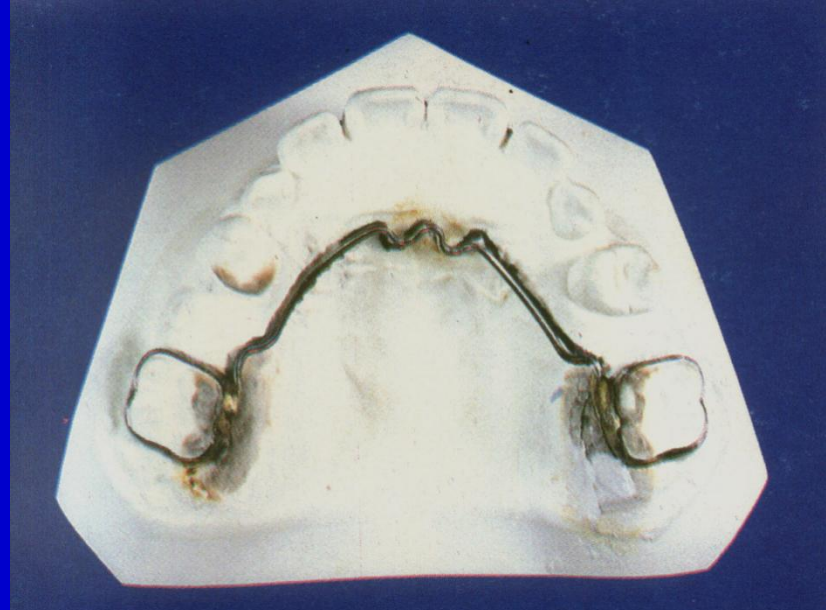
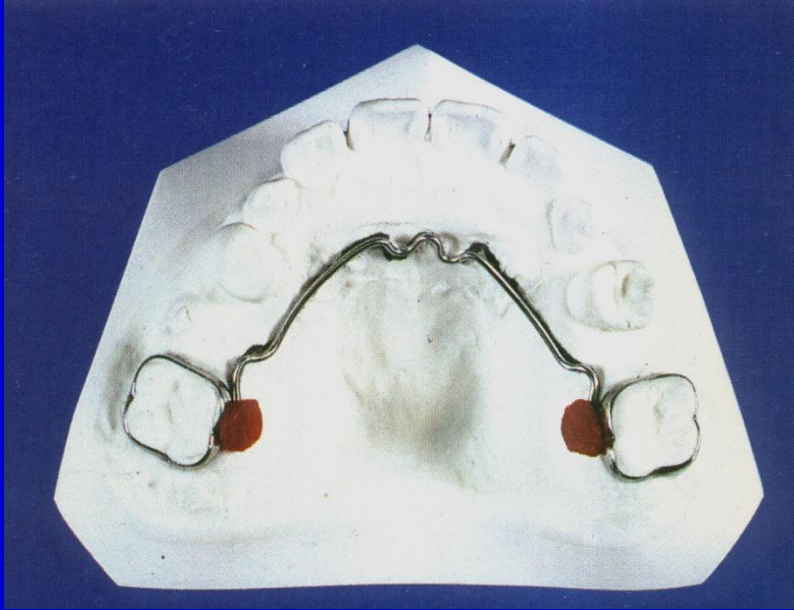
- 1. molarların kuron boyu bant uygulamak için yeterliyse nance apereyi kullanılabilmektedir.

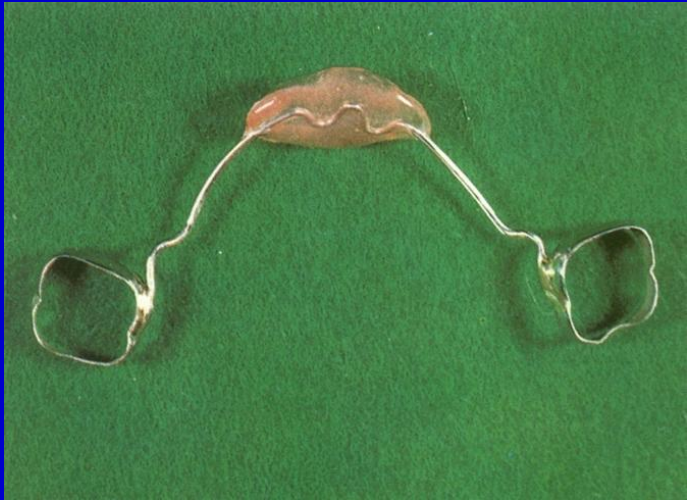
Nasıl yapılır:



- 1. molarların kuron boyu bant uygulamak için yeterliyse nance apereyi kullanılabilmektedir.

Nasıl yapılır:



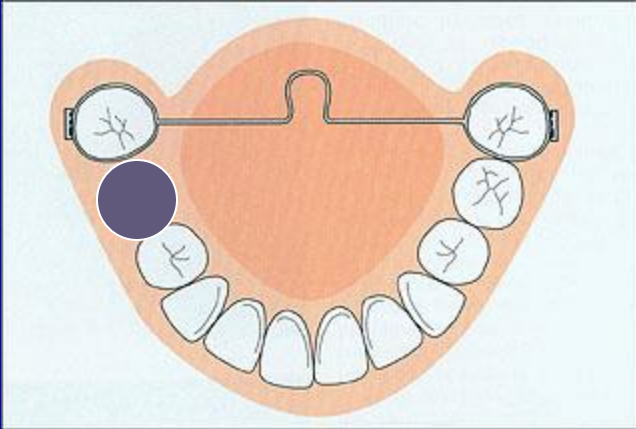


C) Trans palatal ark apareyi

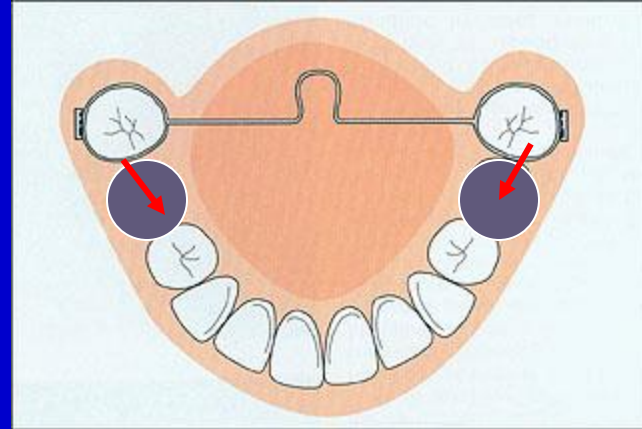
Maksillada; tercihen arkin tek tarafında olmak üzere tek veya iki diş eksikliğinde kullanılır. Arkin en arkasındaki dişlere yerleştirilen bantlara sabitlenen ve arki transvers olarak katededen telden oluşur. Kısa süreli kullanımlarda uygundur.

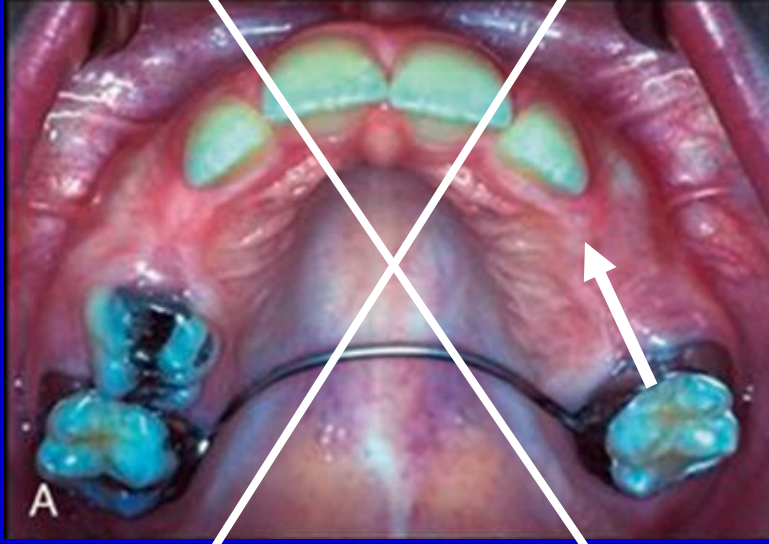


?



?





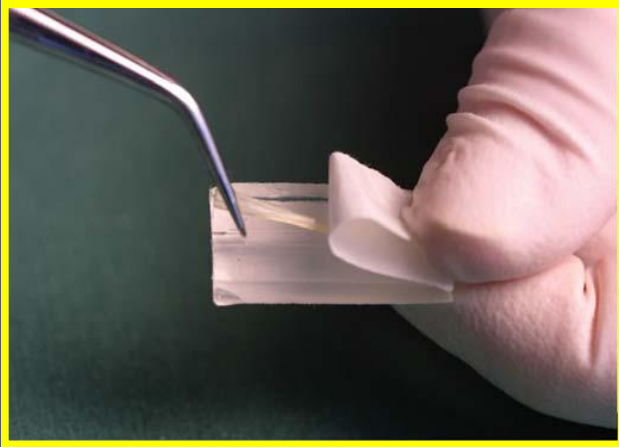
Ne işe yarar?



Aktive edildiğinde rotasyonu önler

d) Glass fiber- composite resins yer tutucular

Tek diř eksikliklerinde kısa süreli kullanımlar için endikedir



e) EZ Yer tutucular

Fabrikasyondur. Tek ya da çift taraflı tek dieksikliklerinde kullanılır. Ancak Hijyen? Prognoz??



Modifiye yer tutucu tasarımları

