

# OKLÜZYONUN GELİŞMESİ VE OKLÜZAL REHBERLİK

Prof.Dr. Şaziye SARI  
2020

# YER TUTUCULAR

1- Kullanım durumlarına göre:

A-Sabit yer tutucular

a-Kron-loop

b-Band-loop

c-lingual holding ark

d-Nance holding ark

e-Transpalatal ark

f-Kron-distal shoe

B-Hareketli yer tutucular

2- Fonksiyonlarına göre:

A-Fonksiyonel olanlar

B- Fonksiyonel olmayanlar

3-Dişilere uyguladıkları kuvvetlere göre

A-Aktif olanlar

B-Pasif olanlar

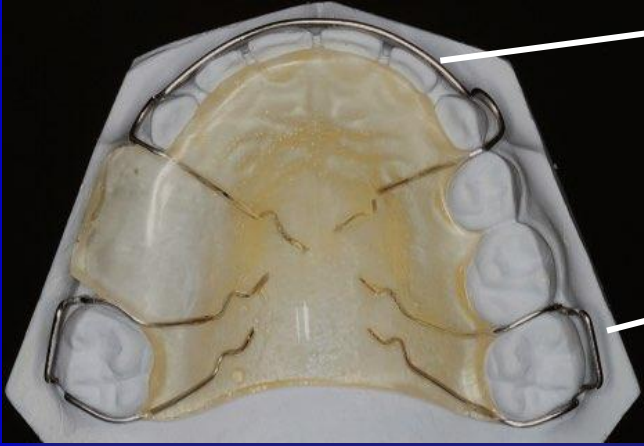
HAREKETLİ YER TUTUCULAR

Unilateral veya bilateral birden çok sayıda süt molar diři kayıplarında ve bazen anterior diř kayıplarında kullanılır

Hasta tarafından tolere edilmesi ön kořuldur.



Parsiyel protezlere benzerler ancak üzerlerinde yapay diř yoktur. Akrilik plak ve aperiyein tutculuęu iin krořelerden oluřur.



Vestibül ark

Adams kroře

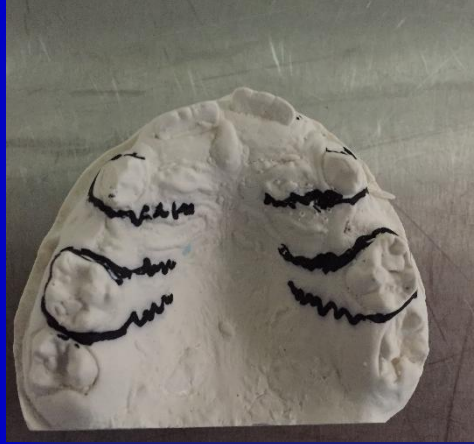
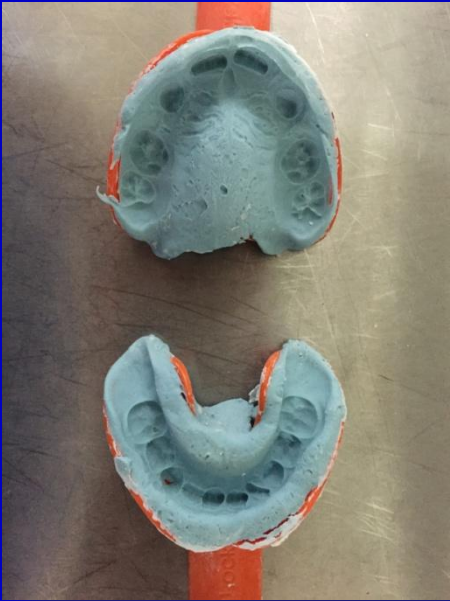


Damla kroře

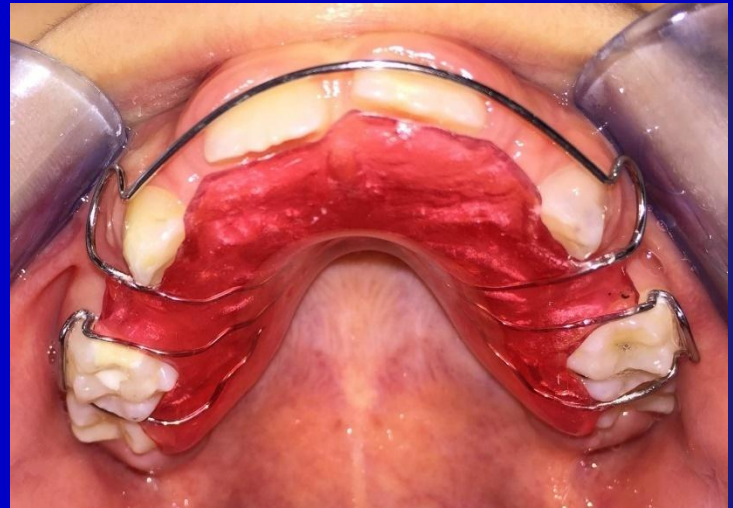
'C' kroře



# Nasıl Yapılır:







## Hastaya Öneriler:

Aparey düzenli olarak takılmalı. (16-20 saat/gün)

Aparey temiz kullanılmalı.

Aparey, yemek yerken kullanılmamalı.

Uyumsuzluk halinde ya da daimi diş sürmesi durumunda hekime başvurulmalı.

Uygun periyotlarla hekim kontrolü (3-6 ay) gerçekleştirilmeli.

Aparey ağızdan hiç çıkarılmazsa destek dokularında yaralanma ve çürükler oluşabilir. Bu konuda aile bilinçlendirilmeli



## Hareketli yer tutucu avantajları:

- 1.Mesio-distal yönde ve vertikal yönde yer korunması sağlar.
- 2.Alttaki dokuları stimule ederek sürmeyi hızlandırır
- 3.Temizlenmesi kolaydır ve dişlerin temizlenmesine de engel olmaz
- 4.Yapımı kolay, maliyeti ucuzdur

# Hareketli yer tutucu dezavantajları:

1. Hasta kooperasyonu gerektirir
2. Kaybolma ve kırılma riski yüksektir
3. İyi planlanmayan kroşelerle çene gelişimi olumsuz yönde etkilenebilir
4. Kroşeler aktif yapılmışsa bir süre sonra dişlerde kaymalar, eğilmeler veya çapraşıklıklar oluşabilir

5. Akril allerjisi görülebilir
6. Hasta ağızında sabit yer tutucuya göre daha fazla yer kaplar
7. Yumuşak dokuları irrite edebilir

# SÜT DIŞLENME DÖNEMİNDEYER TUTUCU UYGULAMALARI

	Süt 1. Azı Dişinin Erken Kaybı		Süt 2. Azı Dişinin Erken Kaybı		Çift Taraflı Çoklu Süt Dişi Kayıpları
	<i>Tek Taraflı</i>	<i>Çift taraflı</i>	<i>Tek Taraflı</i>	<i>Çift Taraflı</i>	
Üst Çene	Band/Kron Loop	Çift taraflı Band/Kron Loop	Hareketli Dişli Yer Tutucular (Daimi I. molar diş sürdükten sonra gerekirse distal uprighting sonrası Band Loop/Kron Loop)	Hareketli Dişli Yer Tutucular (Daimi I. molar diş sürdükten sonra gerekirse distal uprighting sonrası çift taraflı Band Loop/Kron Loop)	Hareketli Yer Tutucular ya da Çocuk Protezleri
Alt Çene	Band/Kron Loop	Çift taraflı Band/Kron Loop	Hareketli Dişli Yer Tutucular (Daimi I. molar diş sürdükten sonra gerekirse distal uprighting sonrası Band Loop/Kron Loop)	Hareketli Dişli Yer Tutucular (Daimi I. molar diş sürdükten sonra gerekirse distal uprighting sonrası çift taraflı Band Loop/Kron Loop)	Hareketli Yer Tutucular ya da Çocuk Protezleri

# **SÜT DİŞLENME DÖNEMİNDE YER TUTUCU UYGULAMALARI** **(Süt Keser Dişlerinin Erken Kayıplarında)**

	<b>Ön Keser Dişler</b>	<b>Kanin Dişleri</b>
<b>Üst Çene</b>	Öncelikle yanlış yutkunma alışkanlığının yerleşmesini engellemek için ve estetik amaçla hareketli ve tercihen dişli yer tutucu uygulanır.	Orta hattın kaymasının engellenmesi amacıyla Hareketli Dişli ya da Dişsiz Yer Tutucular uygulanabilir.
<b>Alt Çene</b>	Öncelikle yanlış yutkunma alışkanlığının yerleşmesini engellemek için ve estetik amaçla hareketli ve tercihen dişli yer tutucu uygulanır.	Orta hattın kaymasının engellenmesi amacıyla Hareketli Dişli ya da Dişsiz Yer Tutucular uygulanabilir.

# ERKEN KARIŞIK DİŞLENME DÖNEMİNDE YER TUTUCU UYGULAMALARI (Daimi I. Molarlar Sürmüş ve Sıkı Sınıf I Kapanışta, Daimi Kesicilerin Tamamı Sürmemiş)

	Süt 1. Azı Dişinin Erken Kaybı		Süt 2. Azı Dişinin Erken Kaybı		Çift Taraflı Çoklu Süt Dişi Kayıpları
	<i>Tek Taraflı</i>	<i>Çift taraflı</i>	<i>Tek Taraflı</i>	<i>Çift Taraflı</i>	
<b>Üst Çene</b>	Leeway yer rezervi korunuyorsa, 3 aylık aralıklar ile takip yapılır. Takip periyotlarında yer kaybı görülürse, Band Loop/Kron Loop uygulanır.	Leeway yer rezervi korunuyorsa, 3 aylık aralıklar ile takip yapılır. Takip periyotlarında yer kaybı görülürse, Band Loop/Kron Loop uygulanır.	Band Loop/Kron Loop	Çift taraflı Band Loop/Kron Loop, ya da Daimi Dişlerin Sürmesine Yakın Dönemde ise Nance Apareyi	Hareketli Yer Tutucu / Çocuk Protezi ya da Hasta Daimi Dişlerin Sürmesine Yakın Dönemde ise Nance Apareyi
<b>Alt Çene</b>	Leeway yer rezervi korunuyorsa, 3 aylık aralıklar ile takip yapılır. Takip periyotlarında yer kaybı görülürse, Band Loop/Kron Loop uygulanır.	Leeway yer rezervi korunuyorsa, 3 aylık aralıklar ile takip yapılır. Takip periyotlarında yer kaybı görülürse, Band Loop/Kron Loop uygulanır.	Band Loop/Kron Loop	Çift taraflı Band Loop/Kron Loop	Hareketli Yer Tutucu ya da Çocuk Protezleri



# GEÇ KARIŞIK DIŞLENME DÖNEMİNDE YER TUTUCU UYGULAMALARI (Daimi 1. Molarlar Sürmüş ve Sıkı Sınıf 1 Kapanışta, Daimi Kesiciler Sürmüş)

	Süt 1. Azı Dişinin Erken Kaybı		Süt 2. Azı Dişinin Erken Kaybı		Çift Taraflı Çoklu Süt Dişi Kayıpları
	<i>Tek Taraflı</i>	<i>Çift taraflı</i>	<i>Tek Taraflı</i>	<i>Çift Taraflı</i>	
<b>Üst Çene</b>	Leeway yer rezervi korunuyorsa, 3 aylık aralıklar ile takip yapılır. Takip periyotlarında yer kaybı görülürse, Band Loop/Kron Loop uygulanır.	Leeway yer rezervi korunuyorsa, 3 aylık aralıklar ile takip yapılır. Takip periyotlarında yer kaybı görülürse, Band Loop/Kron Loop uygulanır.	Band Loop/Kron Loop	Çift Taraflı Band Loop/Kron Loop ya da Hasta Daimi Dişlerin Sürmesine Yakın Dönemde ise Nance Apareyi	Hareketli Yer Tutucular / Çocuk Protezi ya da Hasta Daimi Dişlerin Sürmesine Yakın Dönemde ise Nance Apareyi
<b>Alt Çene</b>	Leeway yer rezervi korunuyorsa, 3 aylık aralıklar ile takip yapılır. Takip periyotlarında yer kaybı görülürse, Band Loop/Kron Loop uygulanır.	Leeway yer rezervi korunuyorsa, 3 aylık aralıklar ile takip yapılır. Takip periyotlarında yer kaybı görülürse, Band Loop/Kron Loop uygulanır.	Band Loop/Kron Loop	Çift Taraflı Band Loop/Kron Loop ya da Lingual Holding Ark Yer Tutucu	Lingual Holding Ark Yer Tutucu ya da Hareketli Dişli Yer Tutucu/Çocuk Protezi

## **KARIŞIK DİŞLENME DÖNEMİNDE YER TUTUCU UYGULAMALARI (Süt Keser ve Kanin Dişlerinin Erken Kayıplarında)**

	<b>Ön Keser Dişler</b>	<b>Kanin Dişleri</b>
<b>Üst Çene</b>	Özellikle lateral kesici kayıplarında orta hattın kaymasının engellenmesi amacıyla diğer segmentteki lateral dişin çekimi önerilmekte olup, yer tutucu uygulanmamaktadır.	Daimi lateral dişin sürmesinden önce kayıp olmuş ise, bu dişlerin düzgün sürmesini sağlamak ve orta hat kaybını engellemek amacıyla Hareketli Yer Tutucu uygulanmaktadır.
<b>Alt Çene</b>	Özellikle lateral kesici kayıplarında orta hattın kaymasının engellenmesi amacıyla diğer segmentteki lateral dişin çekimi önerilmekte olup, yer tutucu uygulanmamaktadır.	Daimi lateral dişin sürmesinden önce kayıp olmuş ise, bu dişlerin düzgün sürmesini sağlamak ve orta hat kaybını engellemek amacıyla Hareketli Yer Tutucu uygulanmaktadır. Daimi lateral dişlerin sürmesinden sonra kayıp olmuş ise orta hat kaybını engellemek ve daimi kesicilerin linguale devrilmelerini engellemek amacıyla Lingual Ark önerilmektedir.

GRACIAS DZIĘKI CÁM ƠN  
СПАСИБО GRAZIE

MERCI

TAK **THANK YOU**

DÊKUJI ありがとうございました

謝謝 OBRIGADO DANKE  
AITĀH TACK

HVALA TEŞEKKÜRLER