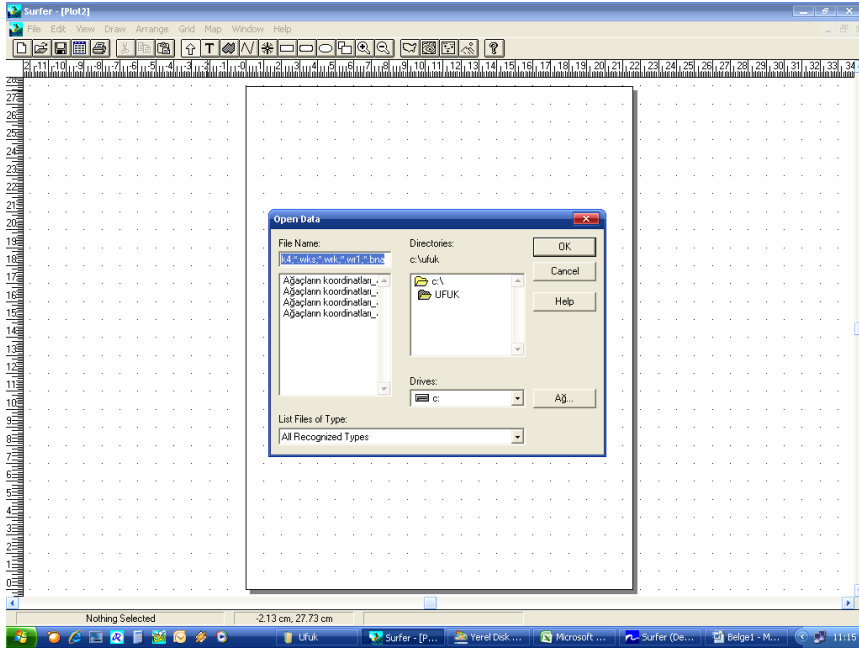
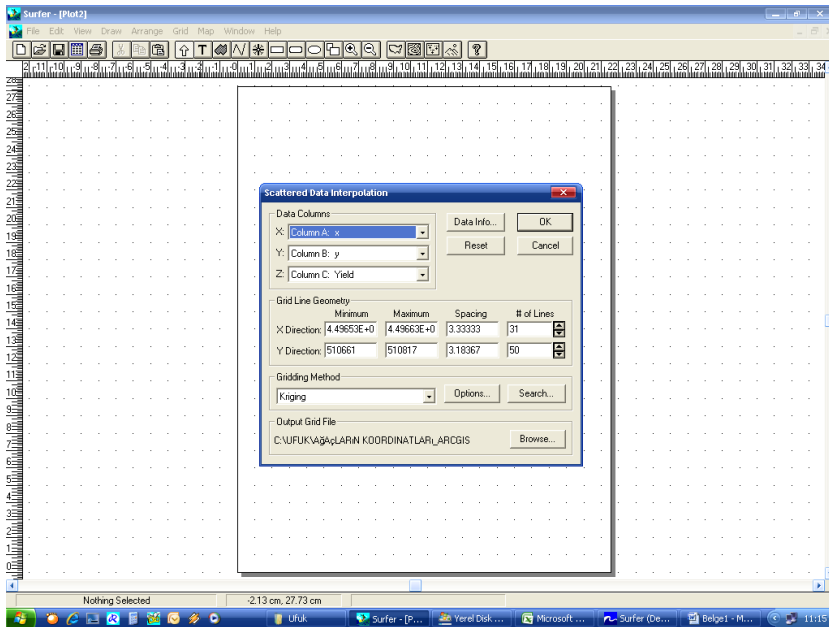


Ufuk Türker-Ders Notu_Surferda harita hazırlama

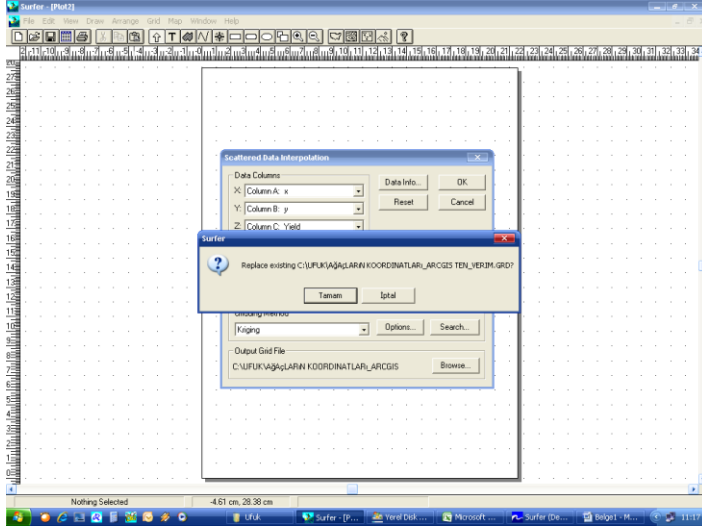
1. Surfer sadece x ve y koordinatları ve bu koordinatlara karşılık gelen herhangi bir değişken değerini içeren 3 sütunlu uzantısı .csv, txt veya xls olan dosyaları kabul eder.
2. Öncelikle Grid başlığından bir dosya seç.



Açtığında aşağıdaki pencere gelecek.

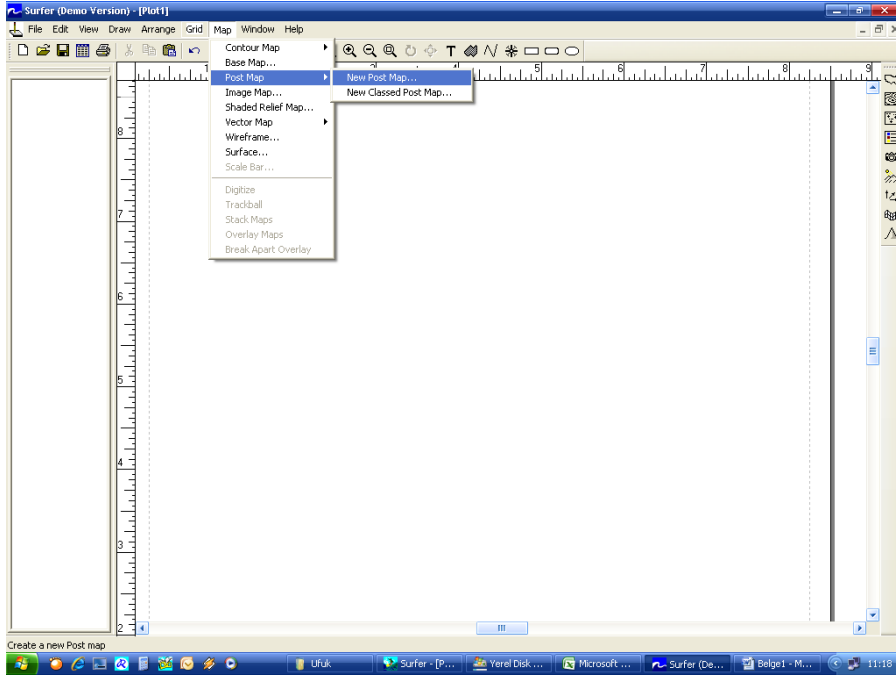


OK dersen .grd uzantılı grid dosyası oluşturulacaktır.

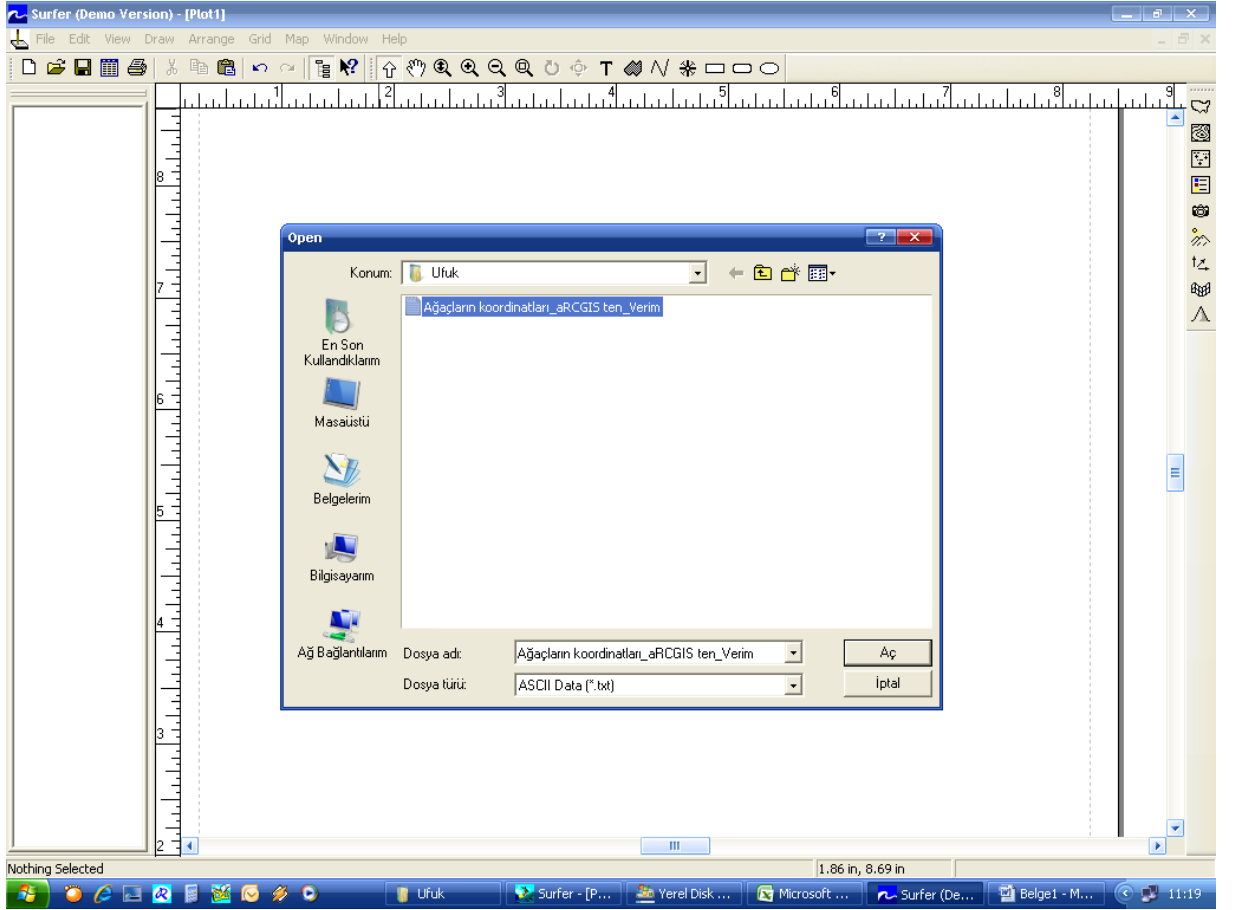


Tamam dendiğinde işlemin bittini ifade eden sesi hoparlörle den de duyabilirsin.

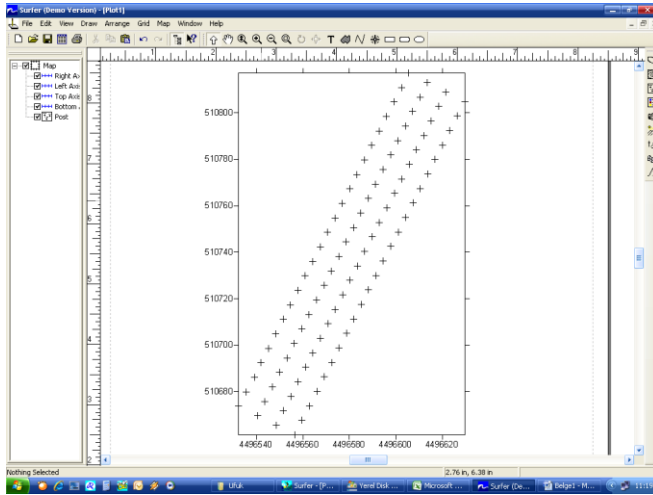
Ayrıca



Menüsünden ham verileri ve dağılımını görebilirsiniz.

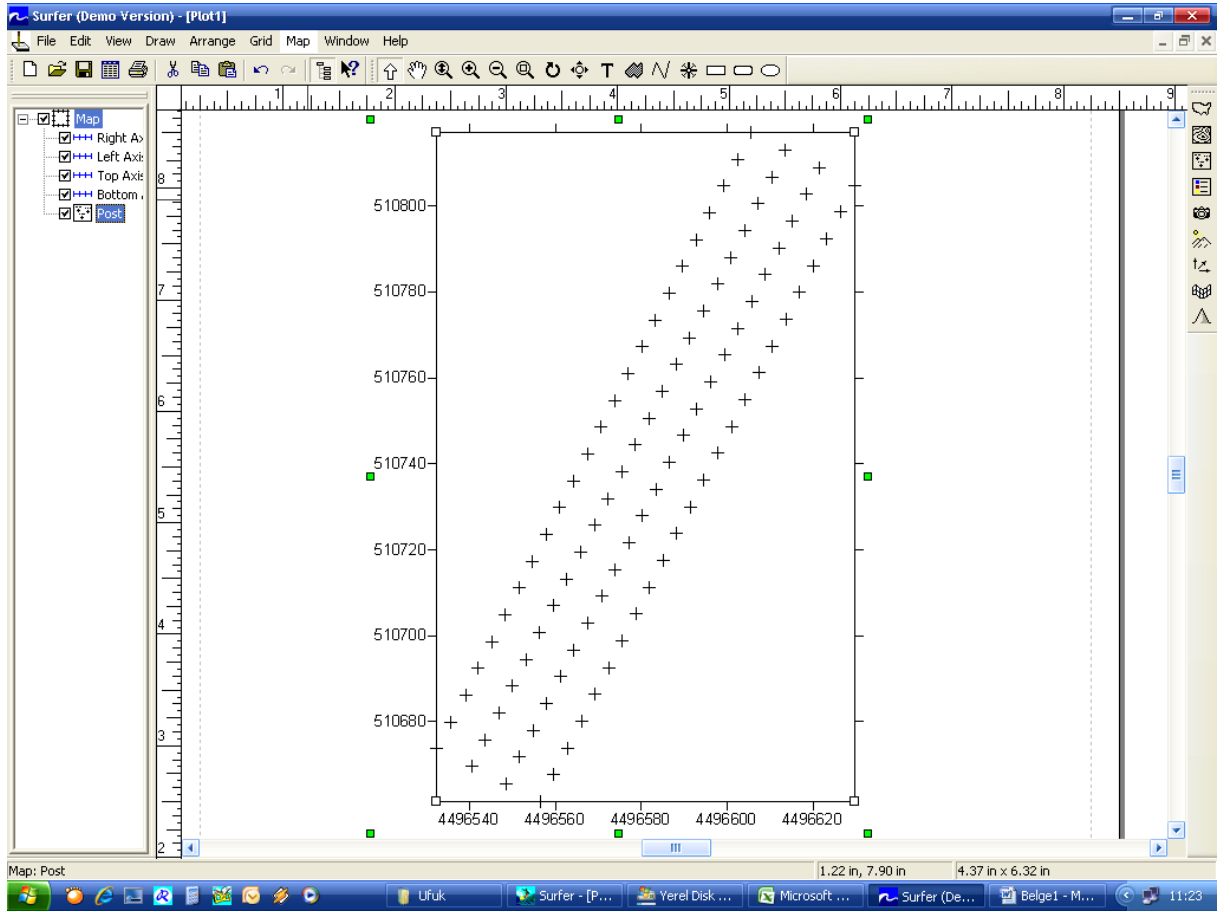


İlgili dosyayı açarsan

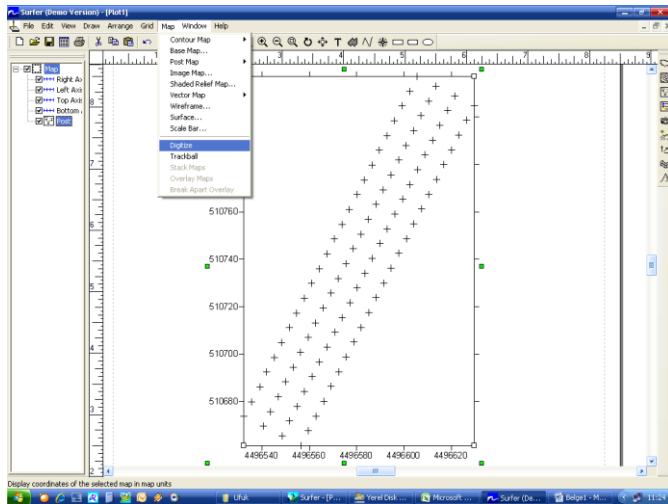


Tarlada ya da bahçede verilerin dağılımını görebilirsiniz. Kontur haritası oluşturmak için tarla sınır koordinatlarını içeren .bln uzantılı dosyayı ihtiyacın olacak onu ya GPS ten kaydederek kullanabilirsiniz veya post map dediğimiz orijinal verileri içeren haritayı yukarıdaki gibi açıp üzerine mouse'unuzla birkez tıklayıp seçip map menüsünde aktif hale gelen digitize seçeneğini kullanıp tarlanın koordinatlarını içeren dosyayı (.bln uzantılı) olarak ilgili klasöre kaydedebilirsiniz.

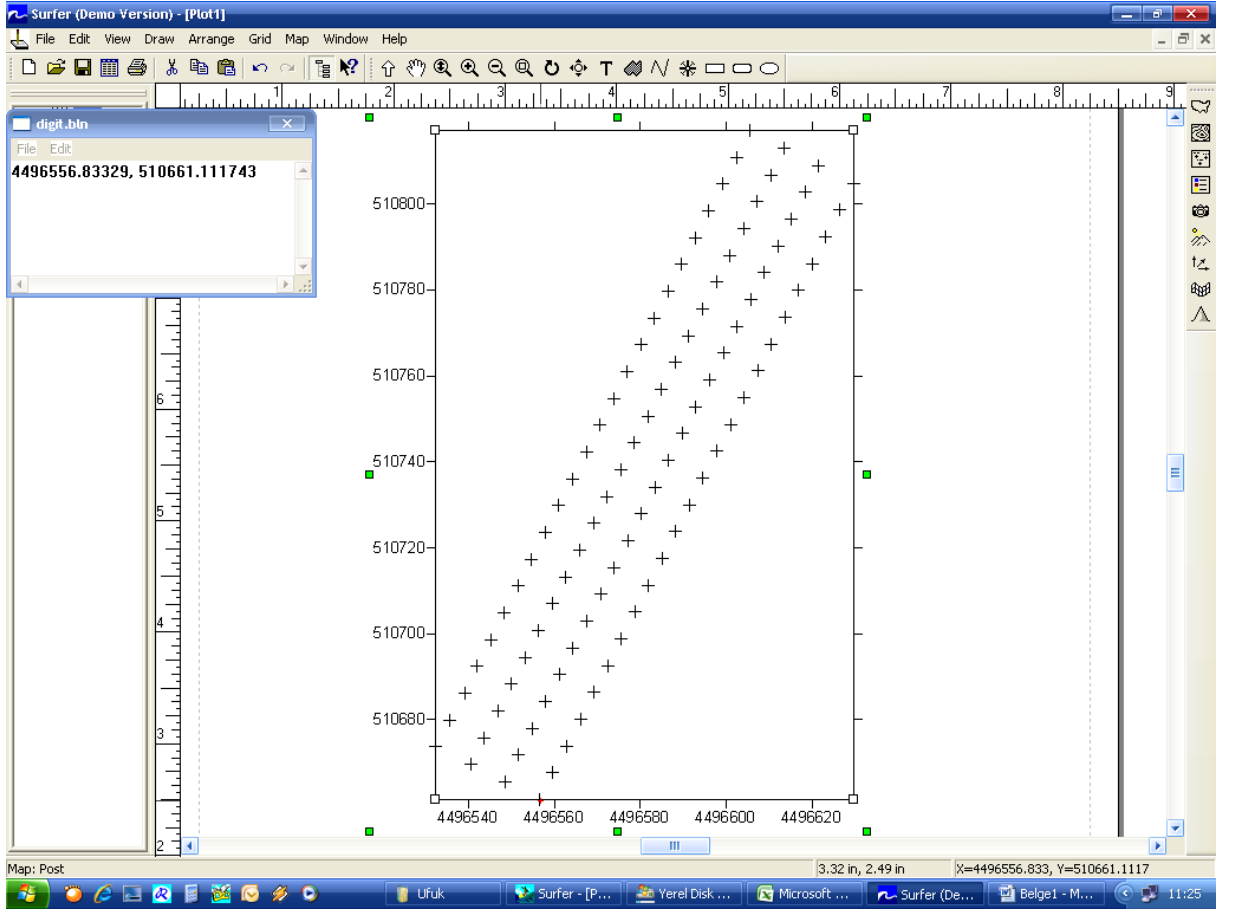
Seçilmiş post map



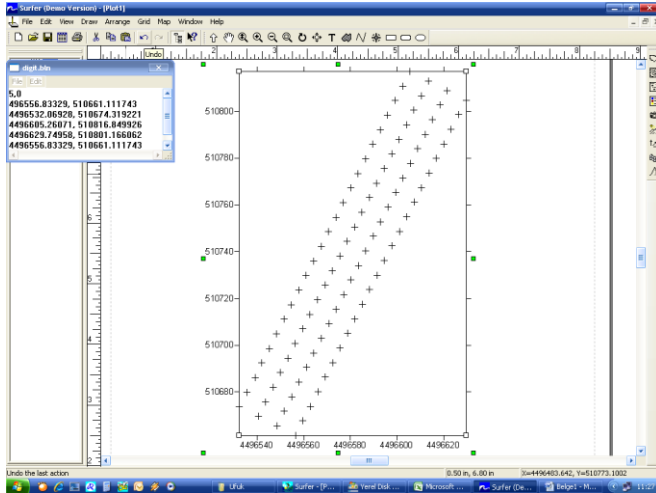
Bundan sonra map menüsünde dgtize komutunu enter la



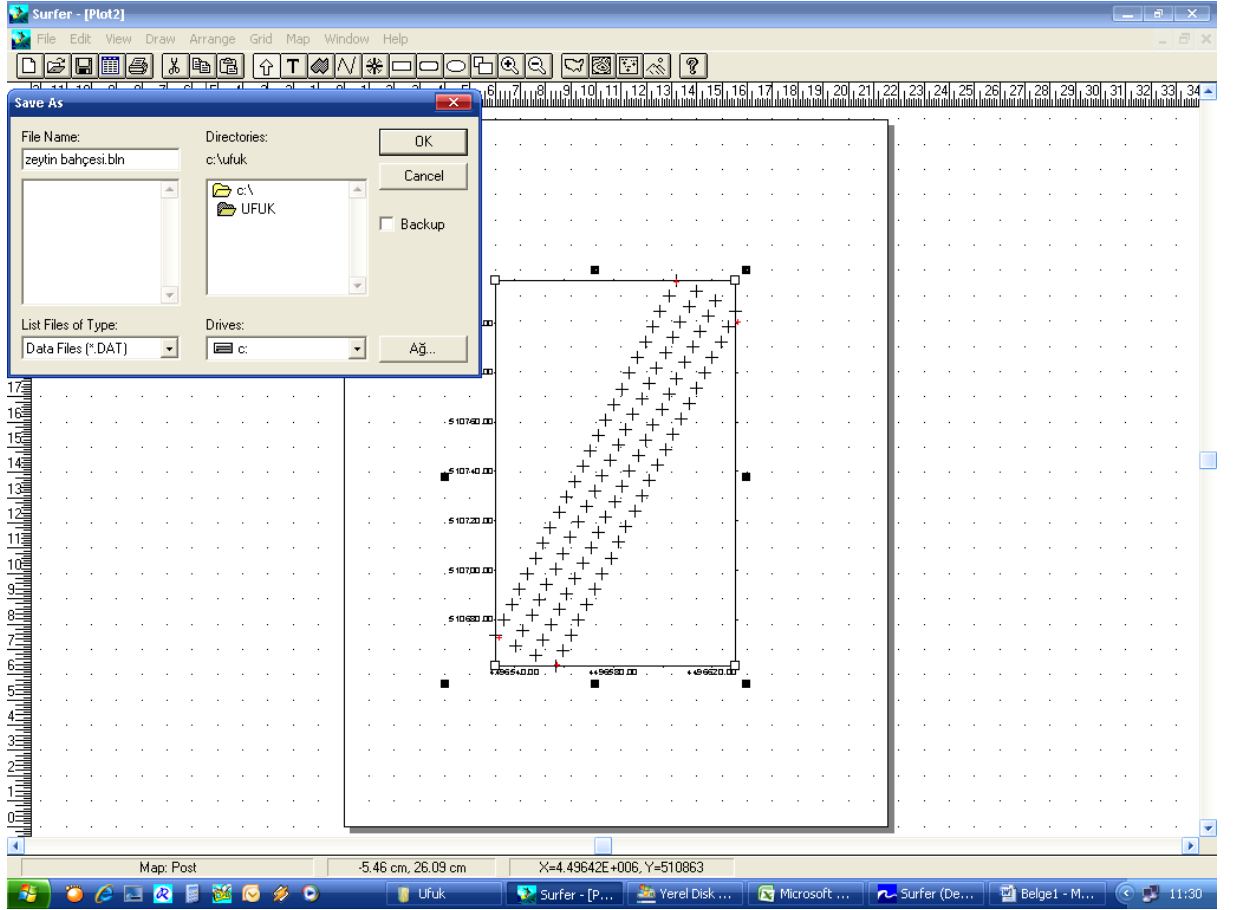
Ve ardından post map üzerinde Mouse ile tarla sınırlarını içeren noktaların üzerine gelip tıkl



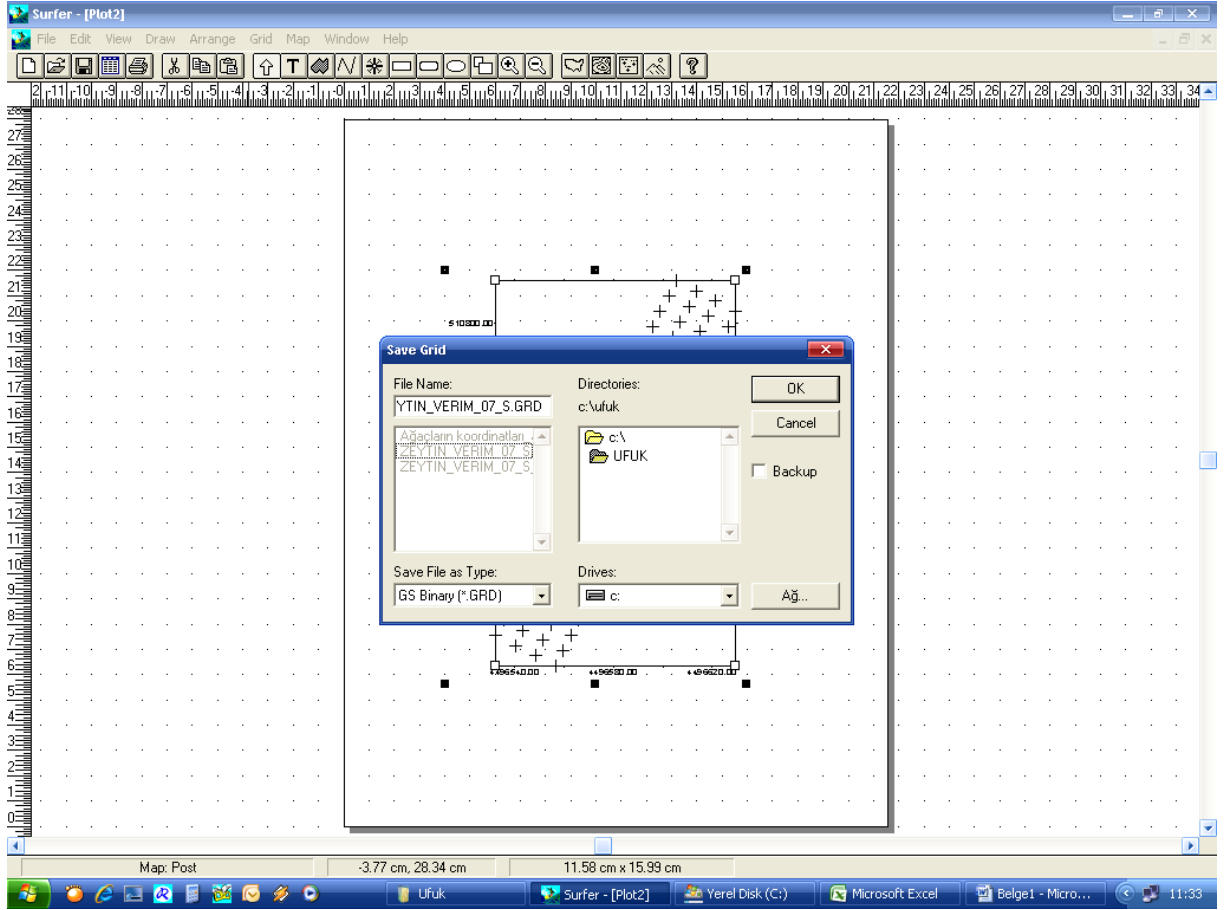
Bir pencerenin açıldığını göreceksiniz. Burada tarla kenarlarını gezerek işaretle ve en sonunda ilk satırı kopyalayıp son satıra yapıştır. Poligonu kapat. Ve ilk satıra Satır sayısı, 0 yaz ki belirlediğin alan içinde kontur haritası oluştursun. Yani örneğimiz için 5,0 yazmamız gerekiyor.



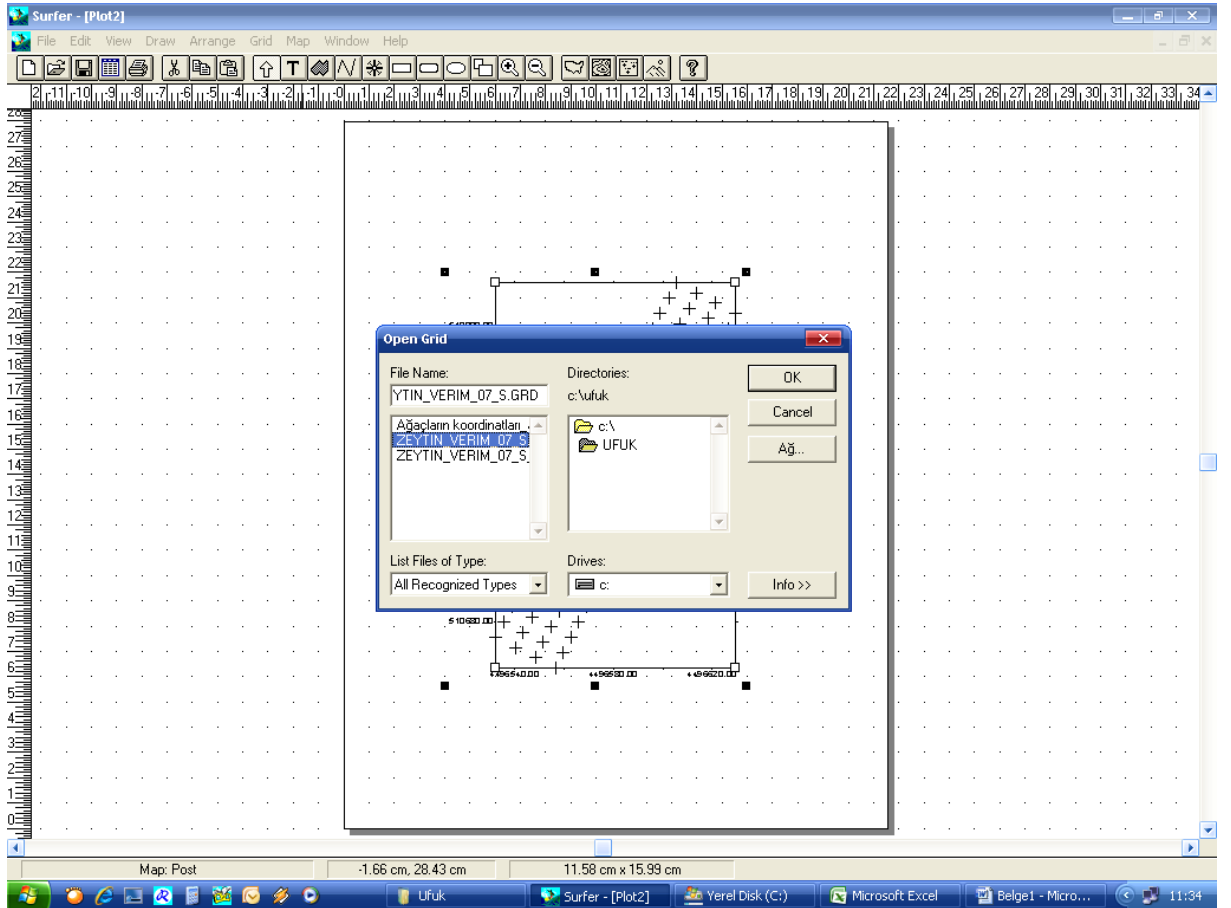
Daha sonra dosyayı ilgili klasöre .bln uzantılı olarak kaydet.



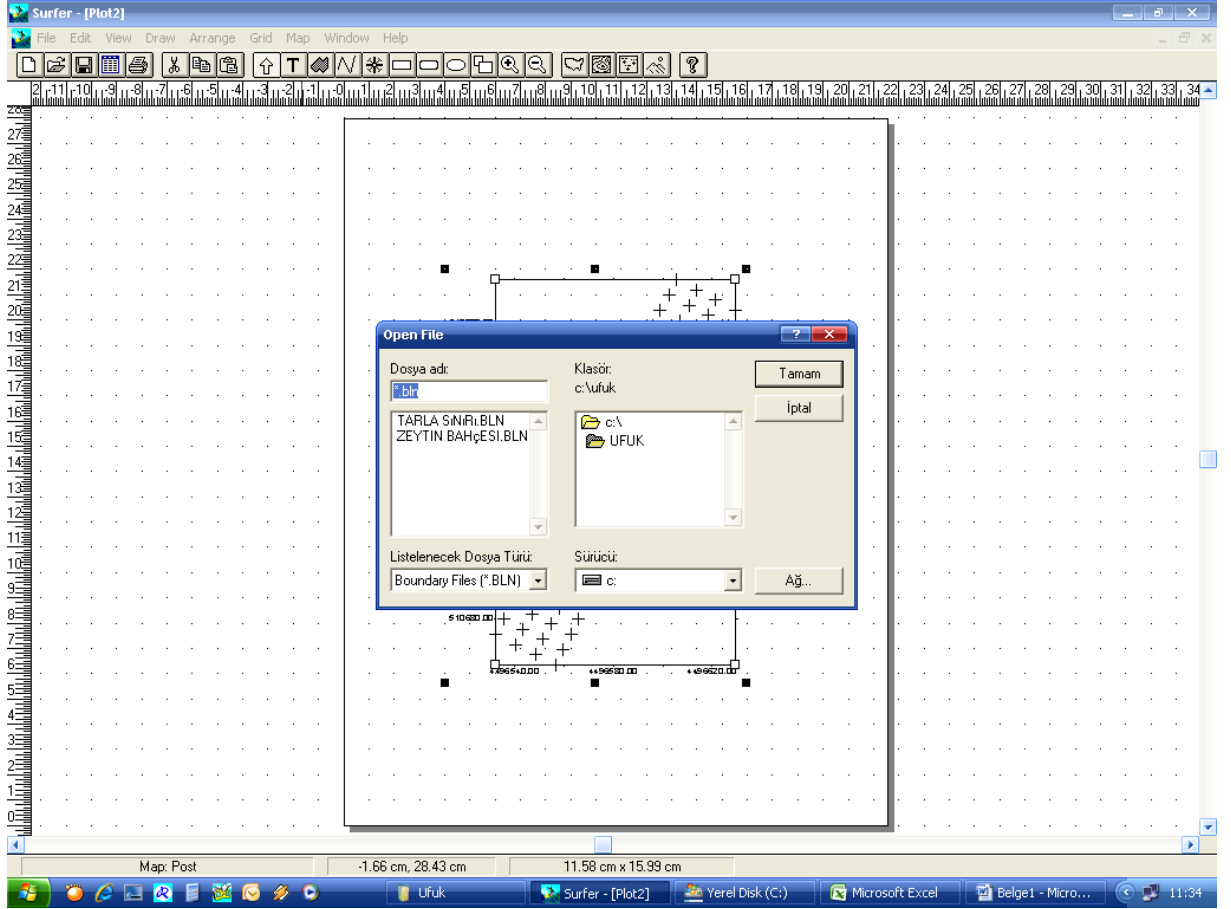
Sonra Grid menüsünden Spline smoothing seçeneğine gelip köşeli doğruların hangi yöntemle yuvarlaklaştırılacağını seçip dosya adında smooting yapıldığını belirlemek için S ekle.



Sonrada Grid menüsünden Blank seçeneğine gel.

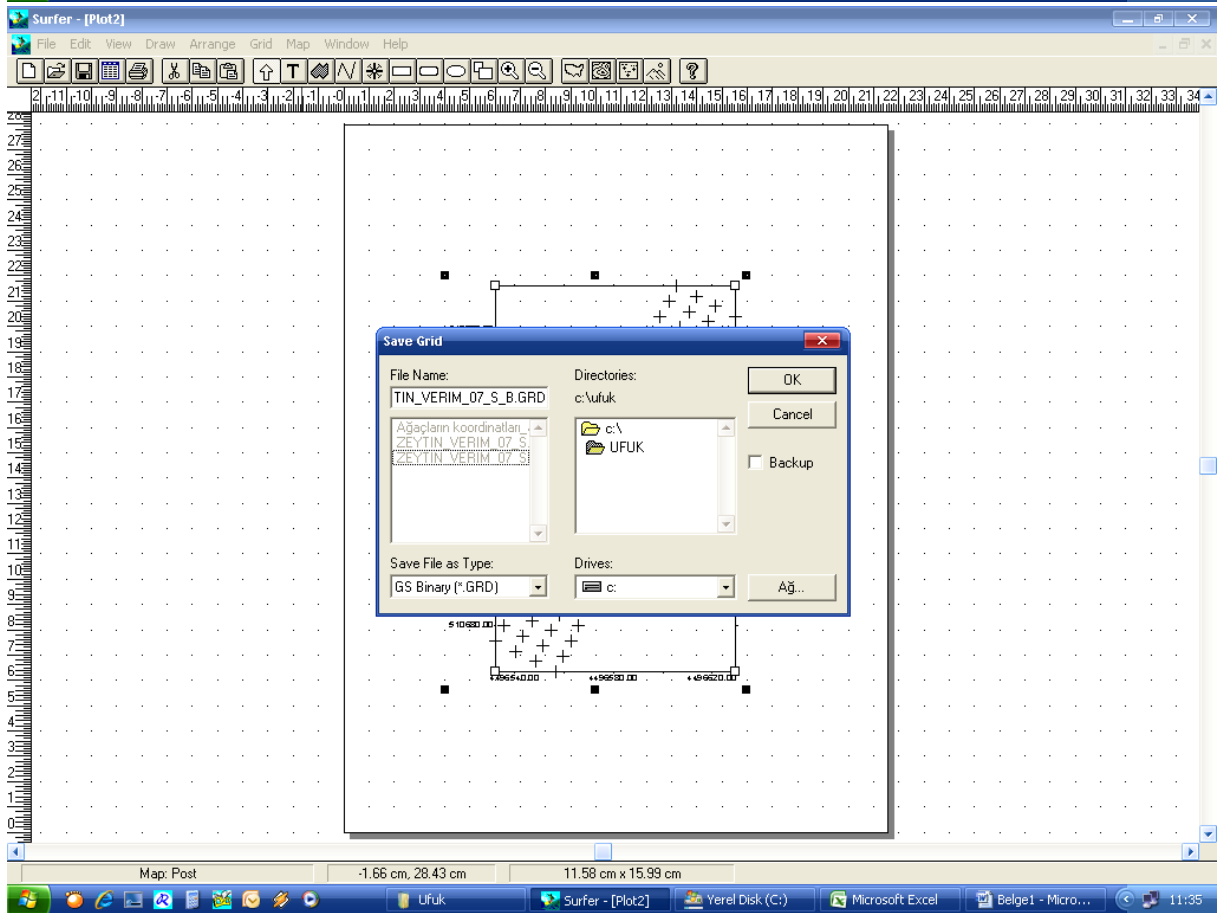
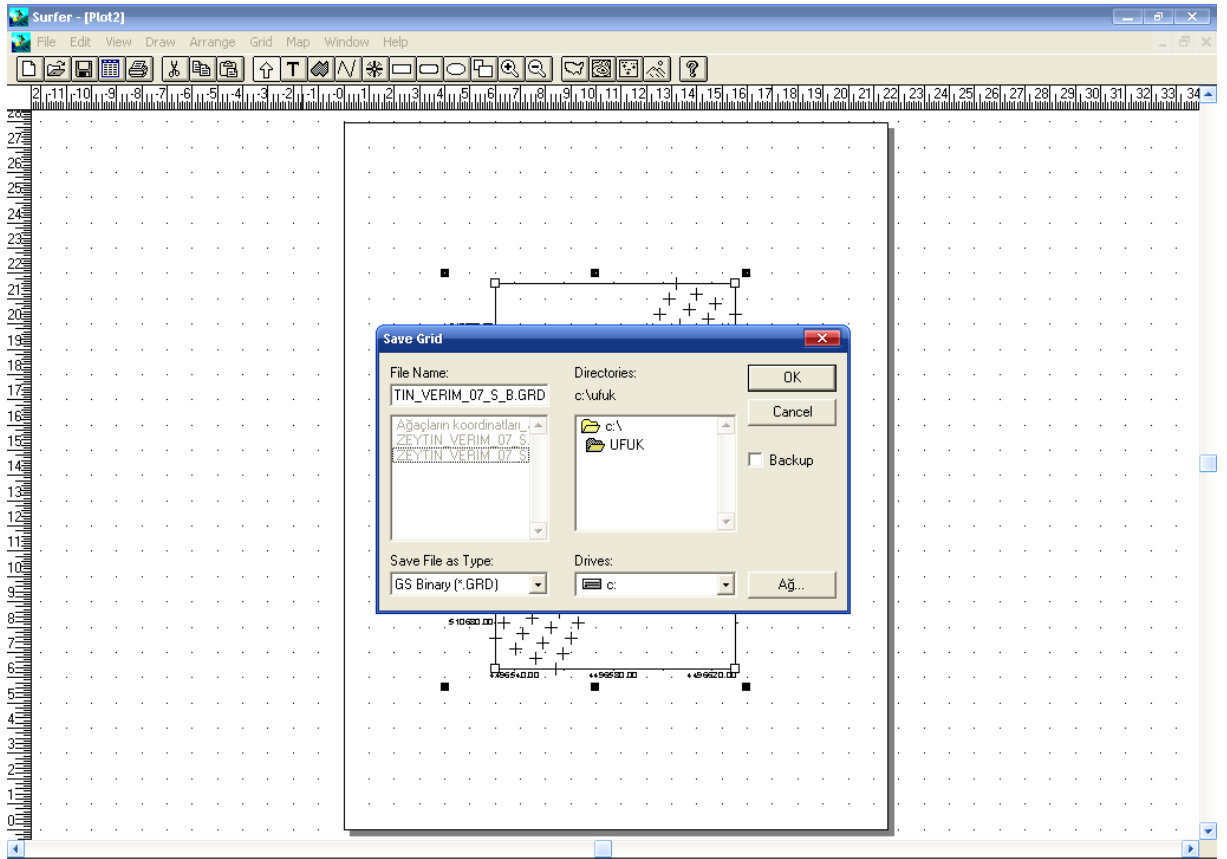


Smoothing yapılmış dosyayı seçerek enter'a bas

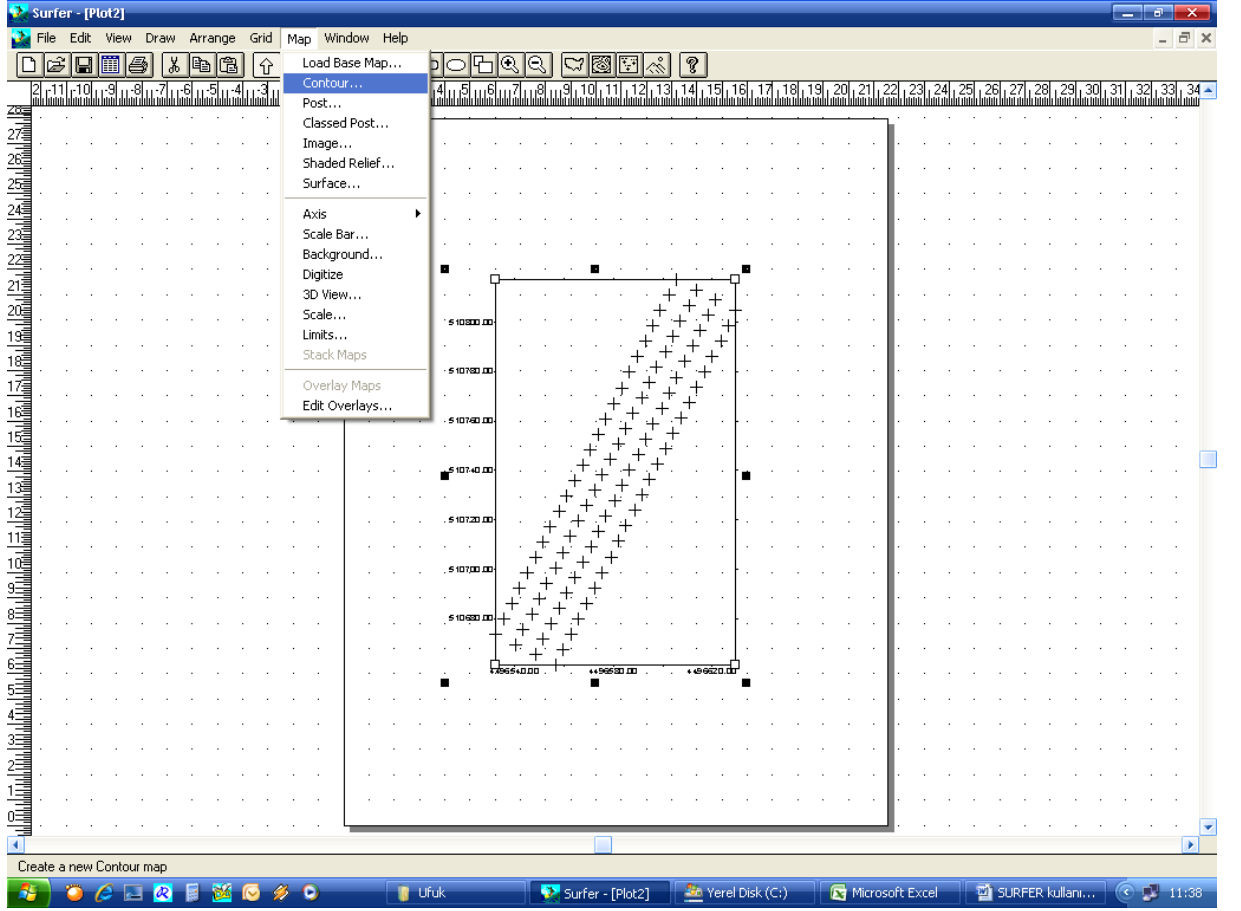


Tarla sınır dosyasını seç Daha önce .bln uzantılı olarak kaydetmiştik.

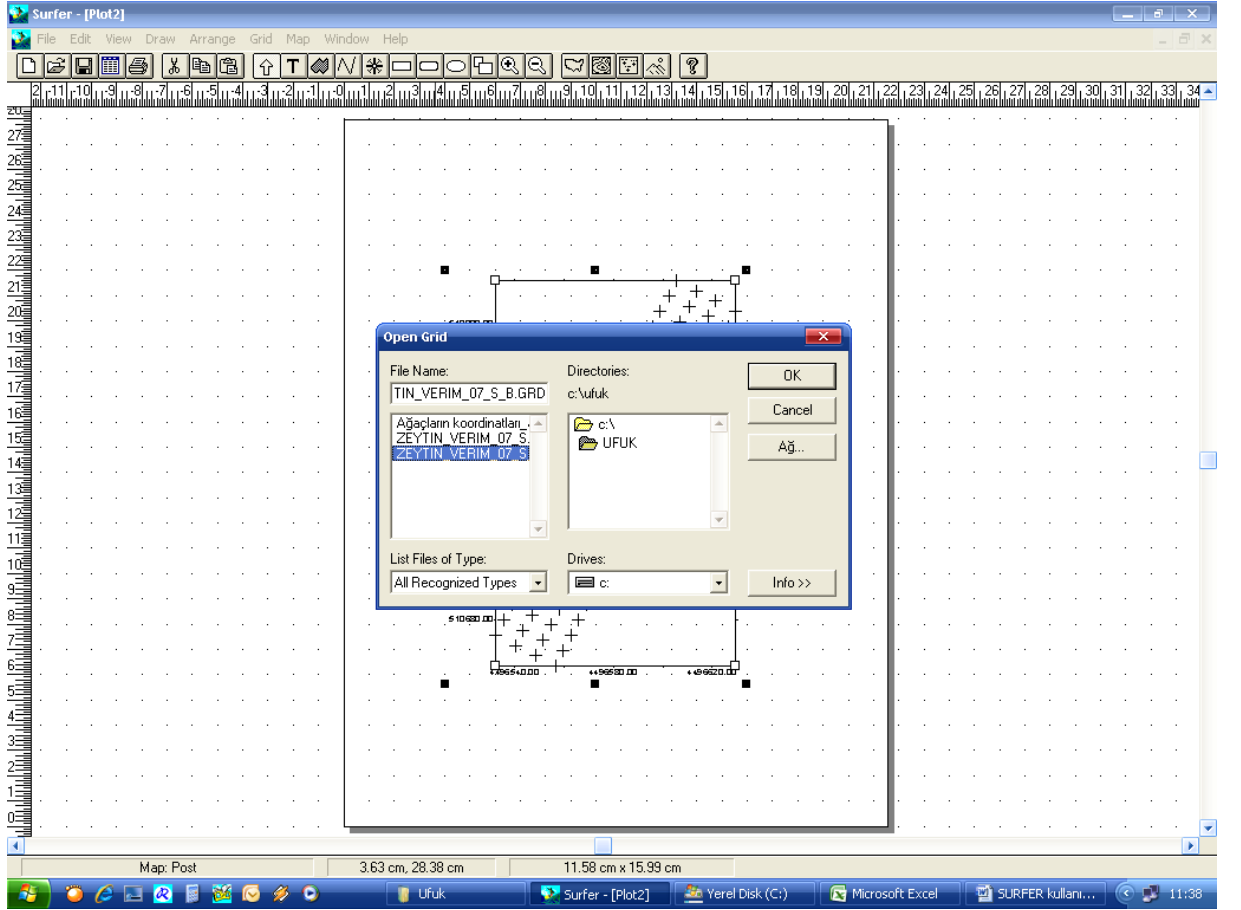
Yeni hesaplanacak DEĞERLERİ KAYDEDECEĞİMİZ DOSYAYI SEÇ. Burada Uzantısına S eklediğimiz dosyaya B ekleyerek Blankin yapıldığını yani gerksiz yerdeki verilerin dikkate alınmadığını anlayabiliriz.



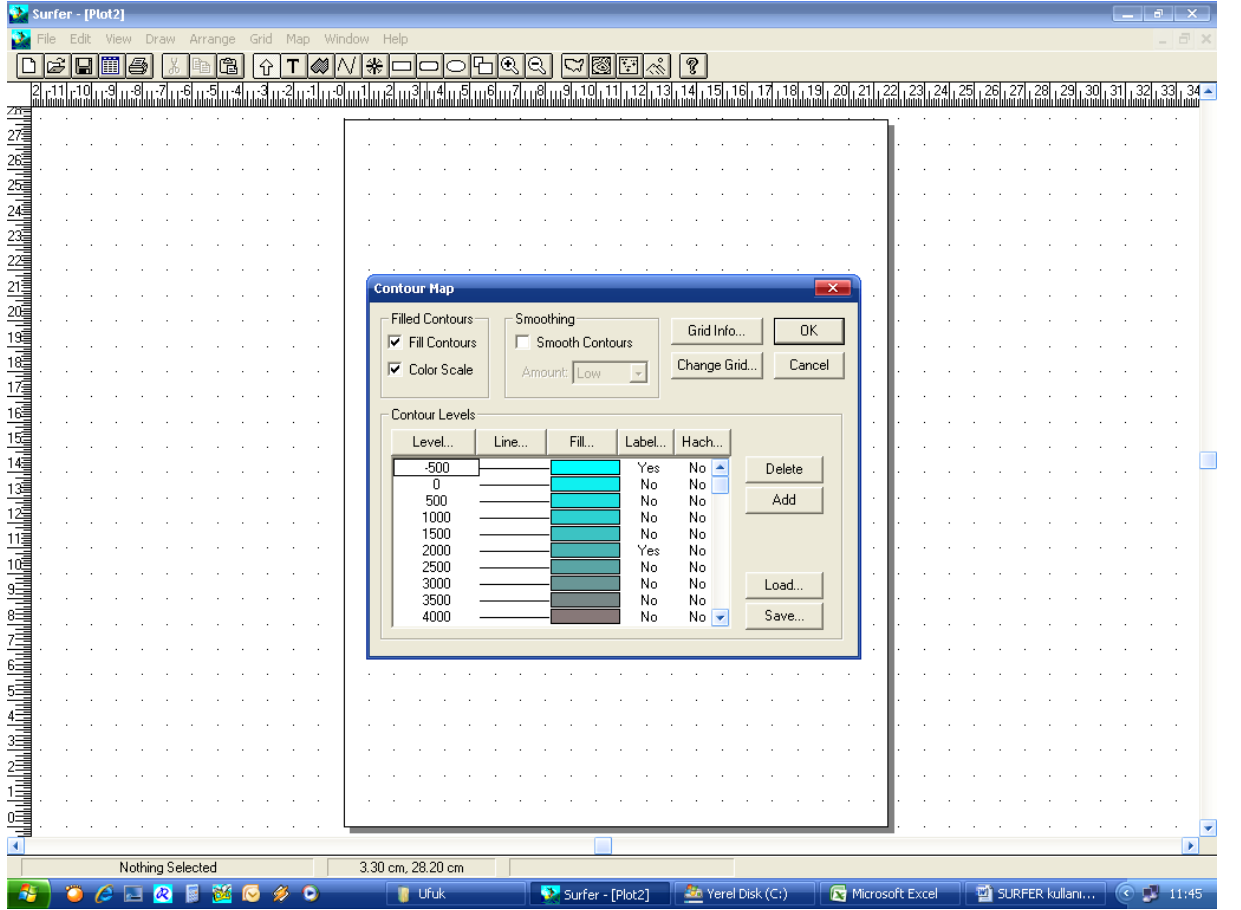
Artık haritaları map seçeneğinden görebiliriz.



Uzantısında hem S ve hemde B olan .grd uzantılı dosyayı seçip kontur haritasını görebiliriz.



Fill contour ve scale gösteri işaretle



İşte haritan hazır diğer haritalaradıda deneyebilirsin. Problemin olduğunda haberleşelim.

Selamlar

Bahattin

