

BOYA TABAKASINDA BOZULMALAR

Doç. Dr. Cengiz ÇETİN

- Duvar resminin harç tabakaları ile boyalı yüzeyinde meydana gelen kimyasal bozulmaların resmi oluşturan pigmentlerin bünyesindeki moleküllerde kimyasal reaksiyona neden olarak bu pigmentlerin bozularak renklerinin değişmesine veya tamamen yok olmasına neden olabilir.
- ✓ Azuritin ($2\text{Cu}(\text{CO}_3) \cdot \text{Cu}(\text{OH})_2$) Malahite ($\text{CuCO}_3 \cdot \text{Cu}(\text{OH})_2$) dönüşmesi



✓ kurşun beyazının ($2\text{PbCO}_3 \cdot \text{Pb(OH)}_2$) kurşun sülfüre (PbS) dönüşmesi
(kararması)



Hidrojen sülfür

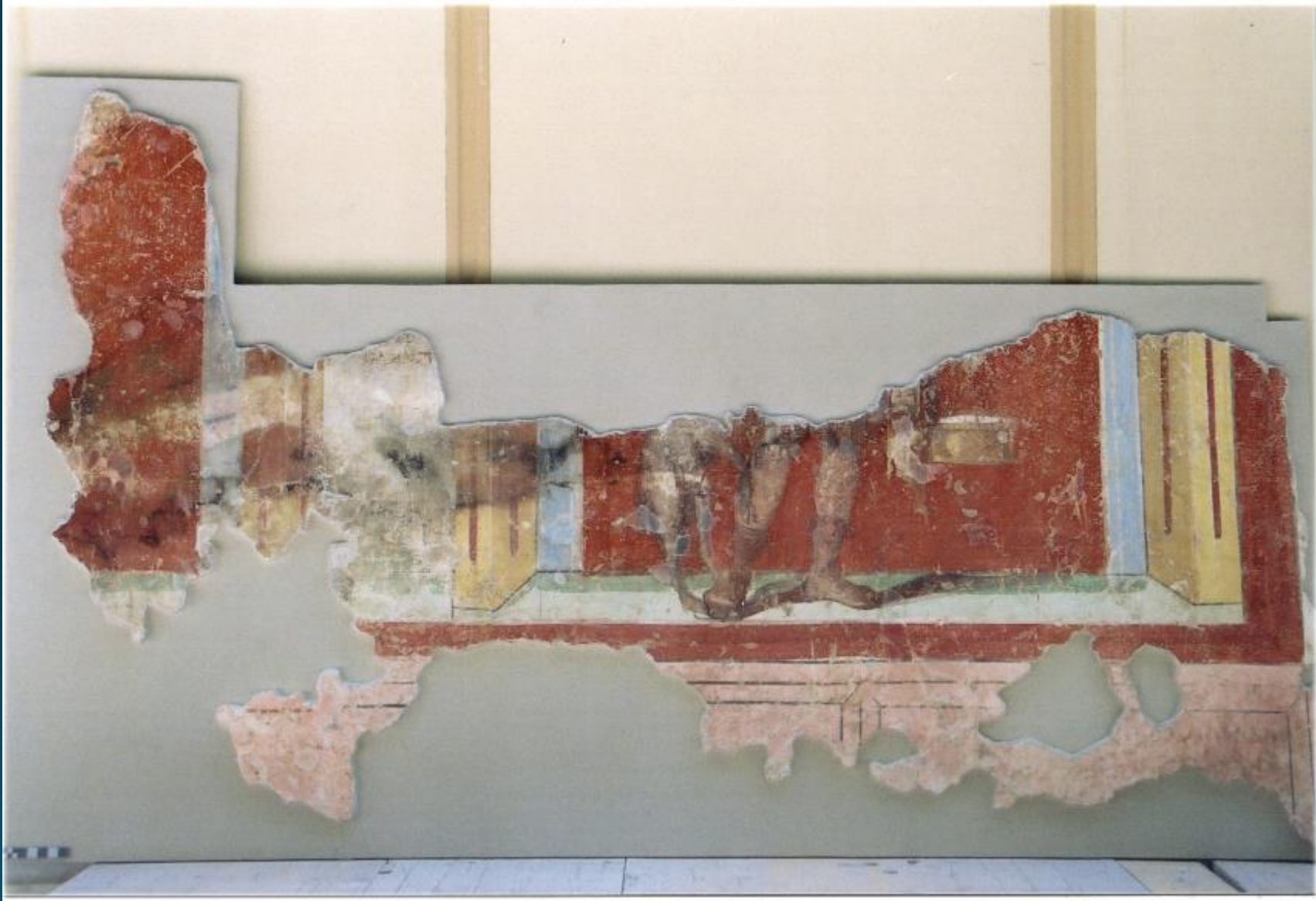
- Duvar resimleri yüksek ısıya maruz kaldıklarında pigmentlerin kimyasal yapısı değişerek renk farklılaşmasına neden olur.



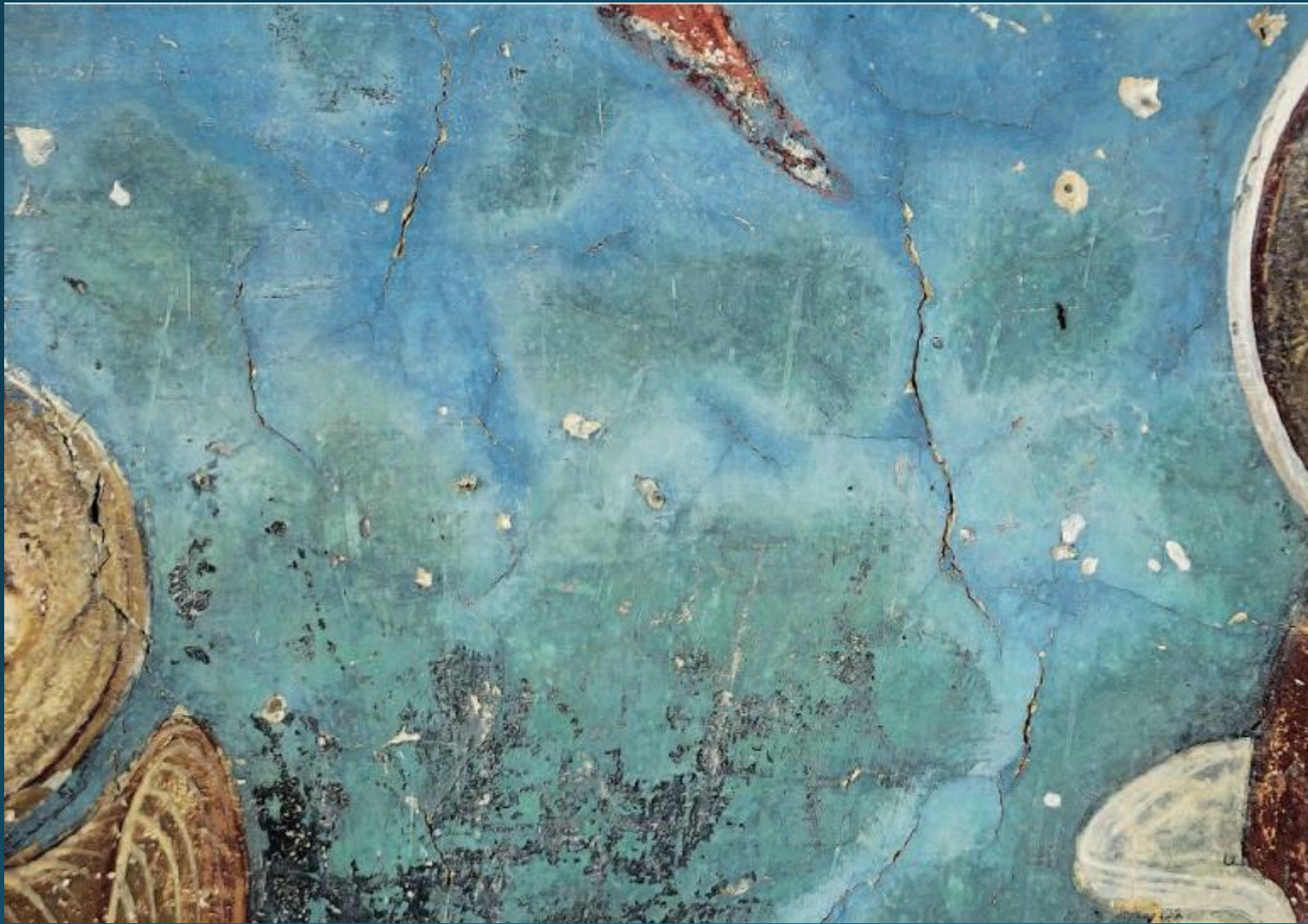
Pompei



Zeugma A Terası Kurtarma Kazıları, 2000, C. Çetin.



Zeugma A Terası Kurtarma Kazıları, 2000, C. Çetin.



Change in colour of pigments from blue to green, external wall painting, Arbore Church (Romania), 1502; Photo: 2009, UAD (Adrian Rauca); Weyer, E. (ed.), (2015), EwaGlos:European Illustrated Glossary Of Conservation Terms For Wall Paintings And Architectural Surfaces, Petersberg: Hornemann Institute; 2224.