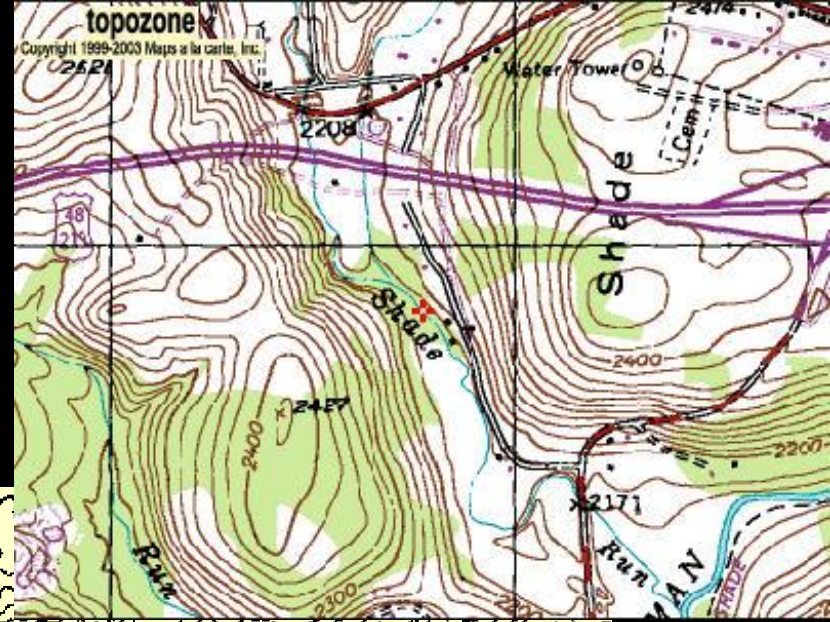
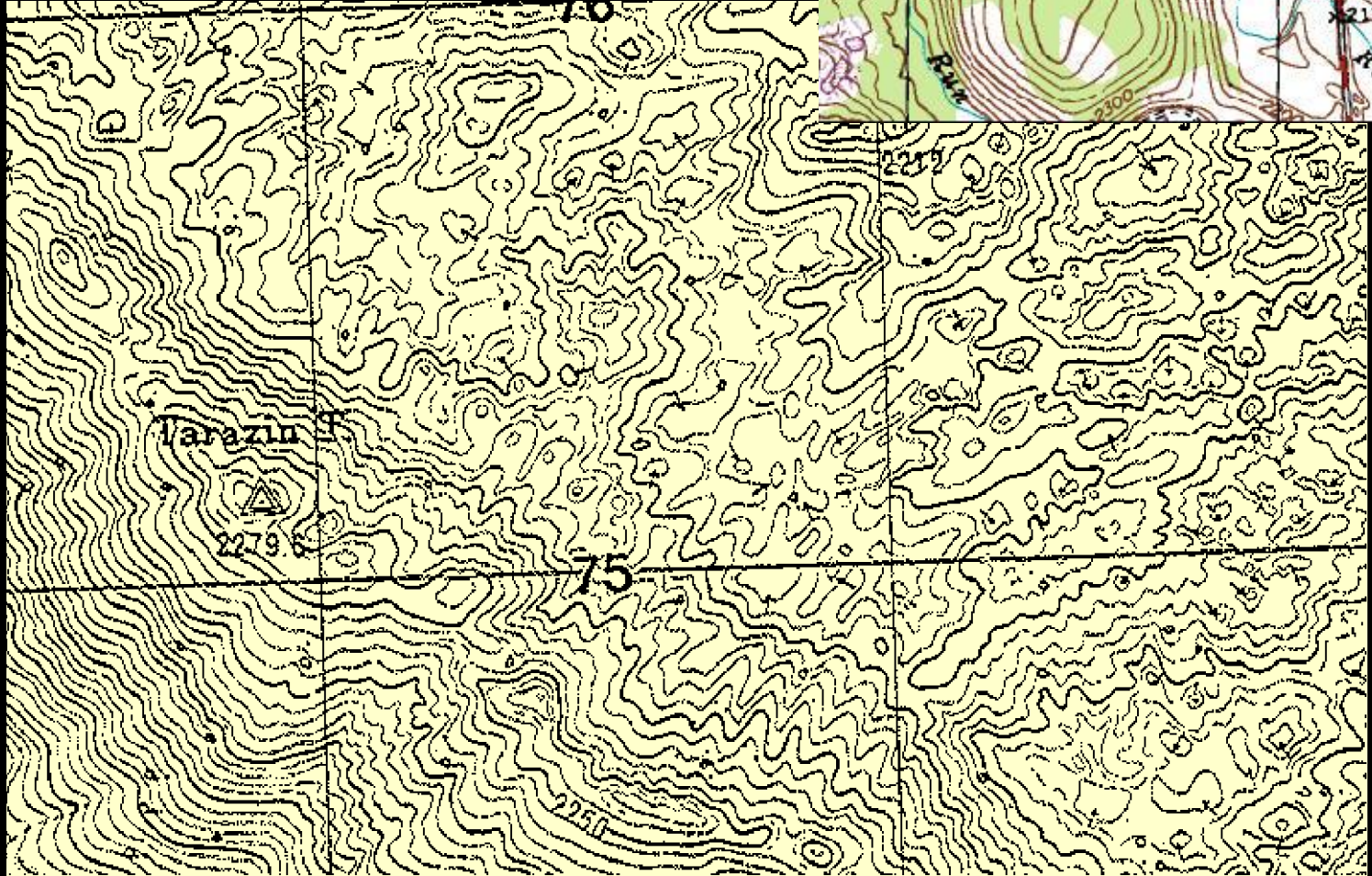


## **6. Eş Yükselti Eğrileriyle Yeryüzü Şekillerinin Gösterilmesi**

- **Tepe**
- **Vadi**
- **Boyun**
- **Sırt**
- **Yamaç**
- **Delta**
- **Birikinti konisi/yelpazesi**
- **Plato**

## • Tepe

Bir dizi iç içe geçmiş kapalı eğriler olarak gösterilmektedir.



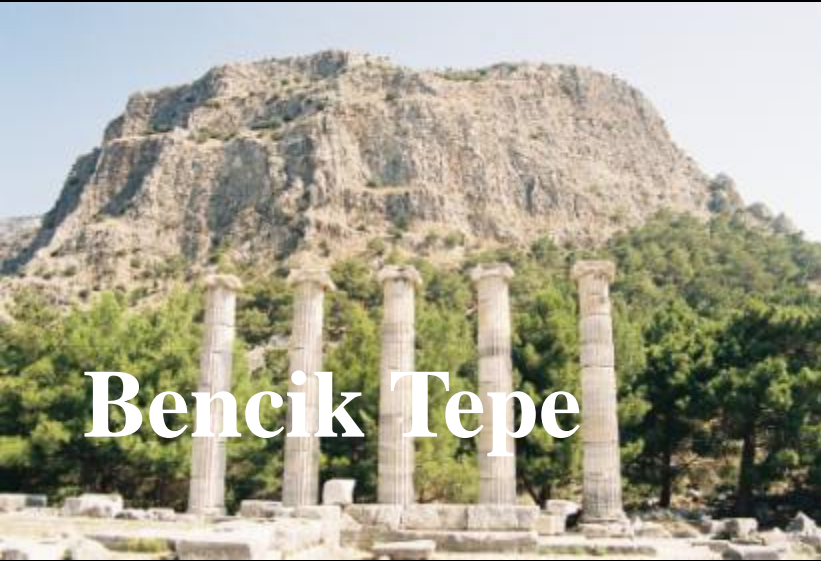
# Hasan Dağı



# Hacılar Tepe



# Bencik Tepe



# Ziyaret Tepe

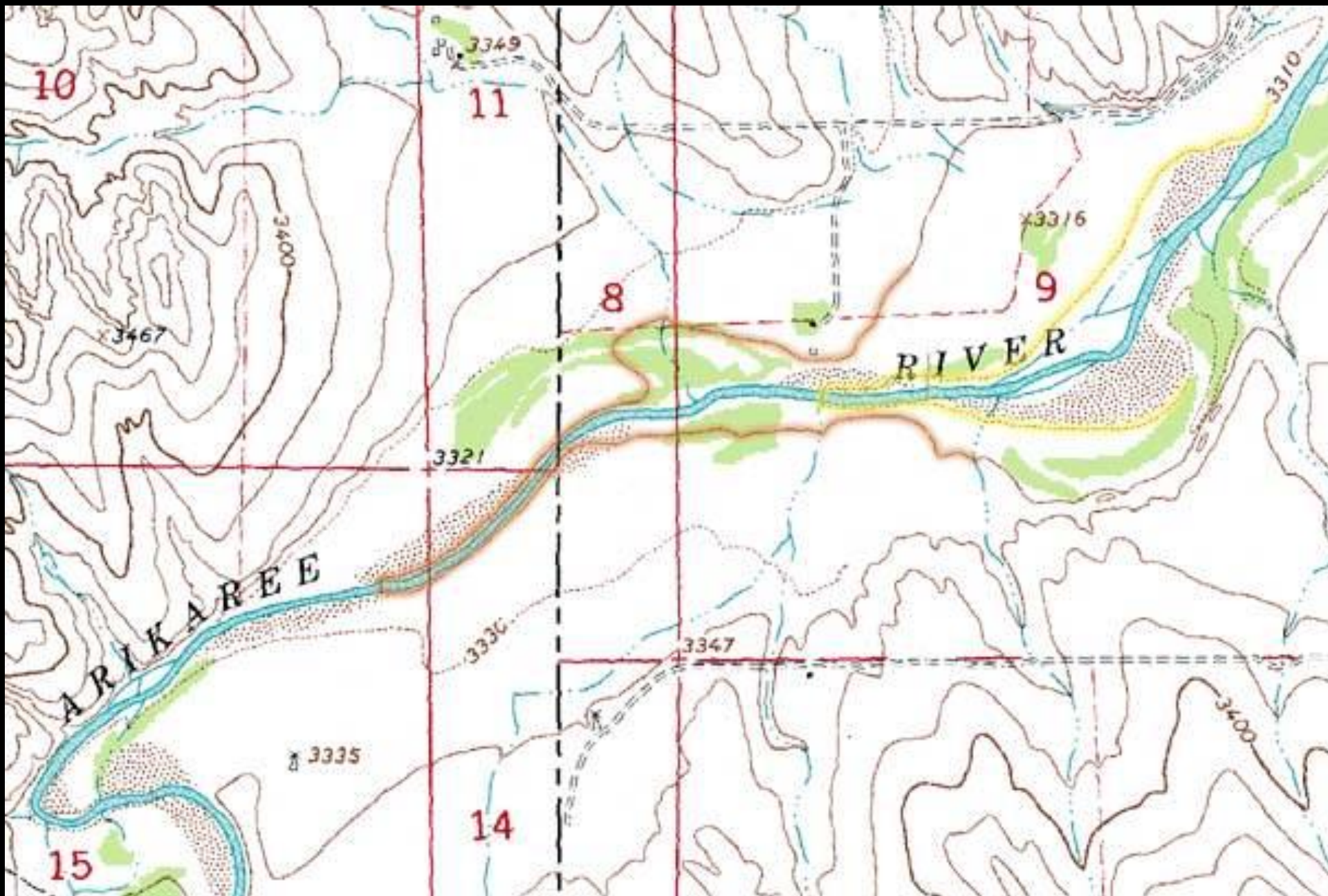


## • Vadi

Eş yükselti eğrileri vadilerde V şeklini alırlar. V'nin kök bölümü yükseltinin arttığı yönü gösterir.





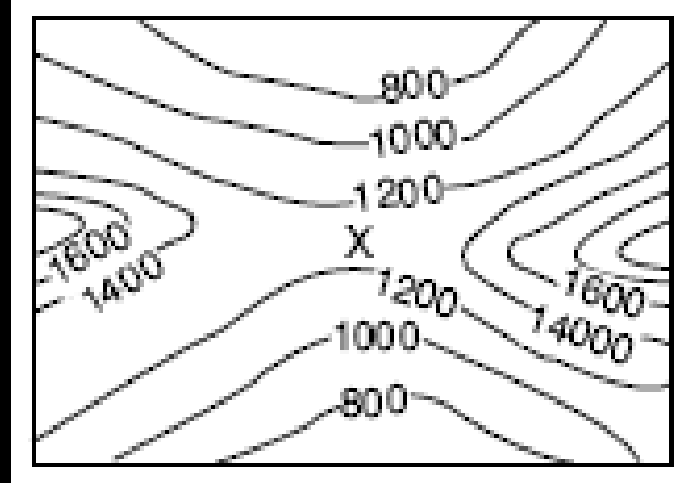
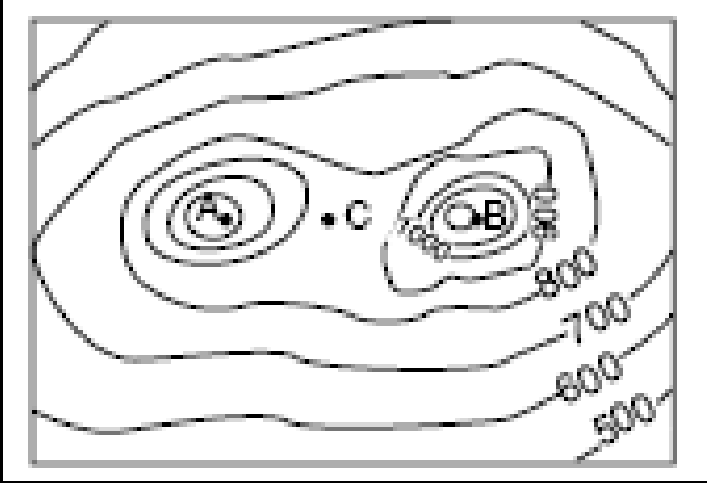






## • Boyun

İki tepe üzerinden geçen su bölüm çizgisinin en alçak yeridir.

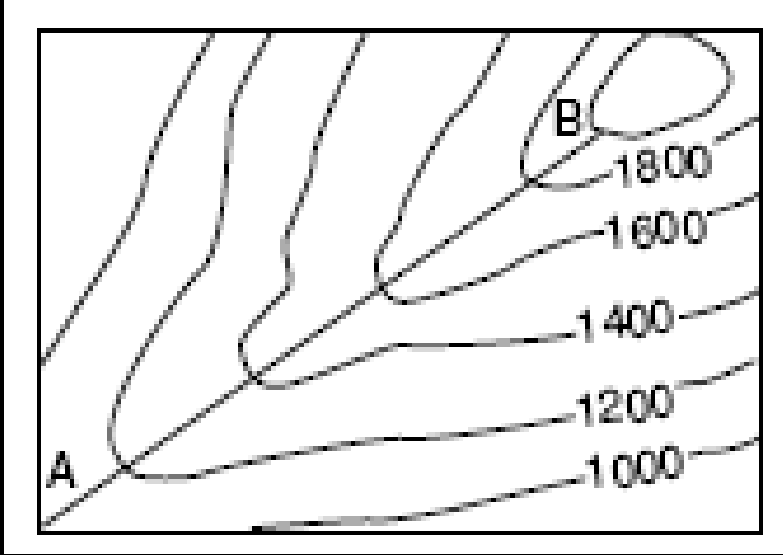






## • Sirt

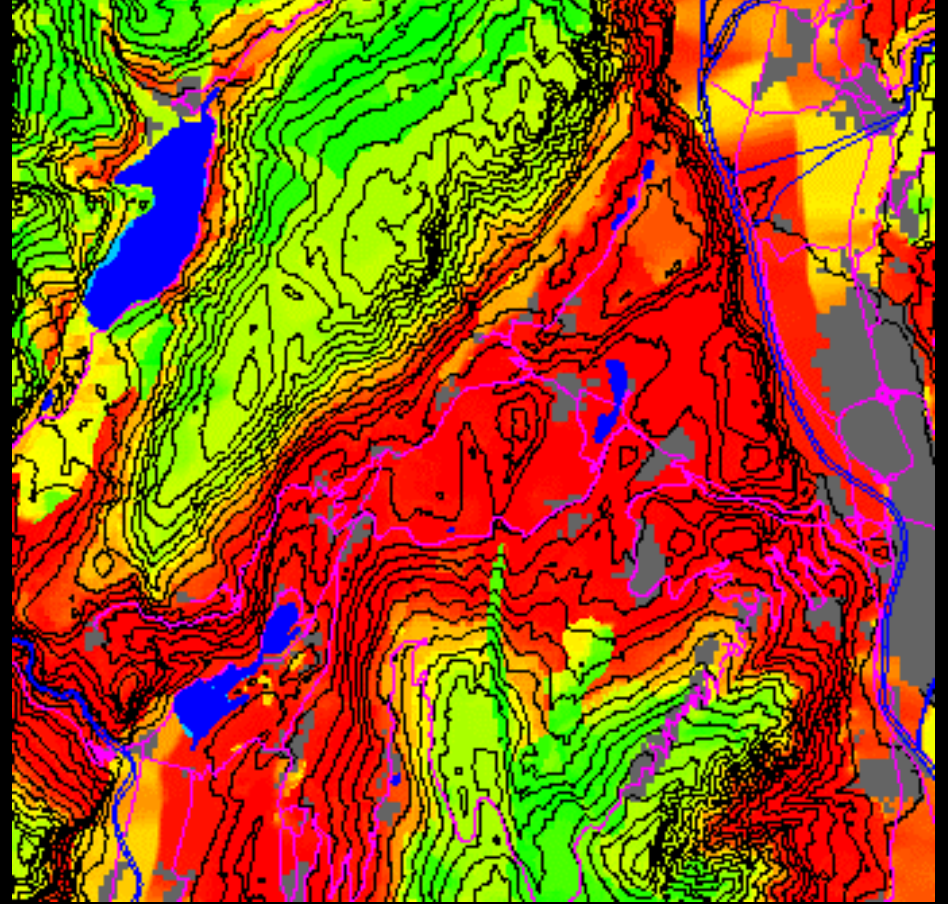
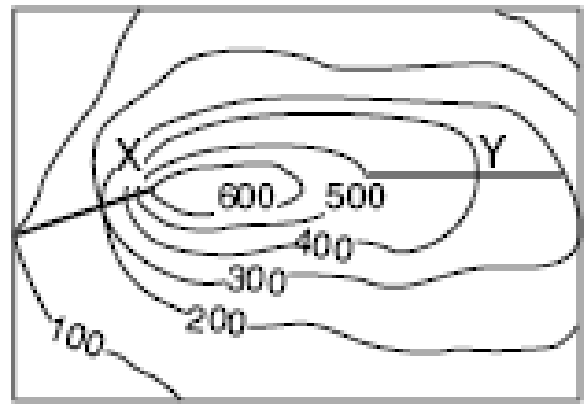
İki yamacın birleştigi yüksek kesimleridir. Su bölüm çizgisini oluřtururlar. Vadiler gibi harita üzerinde “V” řeklini oluřtururlar, “V”nin ađzı yükseltinin arttıđı yöne doğrudur.





**Erçek**

## • Yamaç



**Düz bir alandan zirveye kadar sürekli eğim (az veya çok) olarak gösterilirler.**

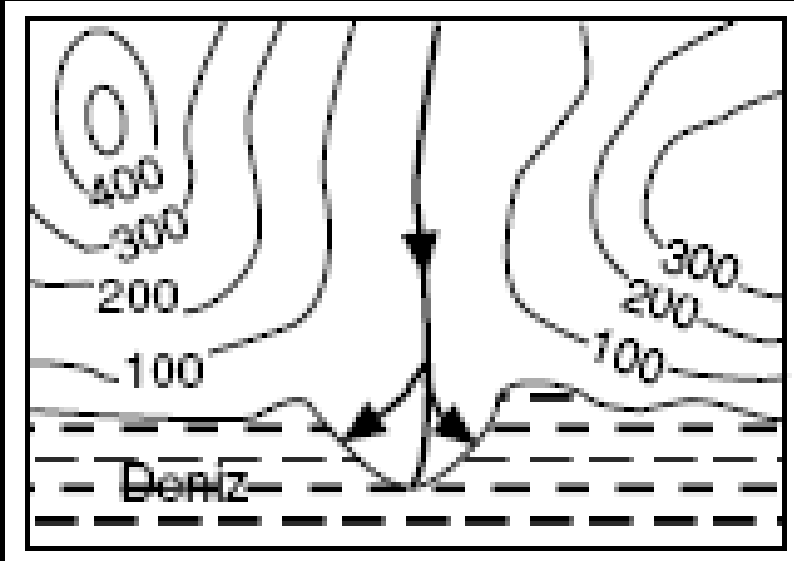




**Karasu**

## • Delta

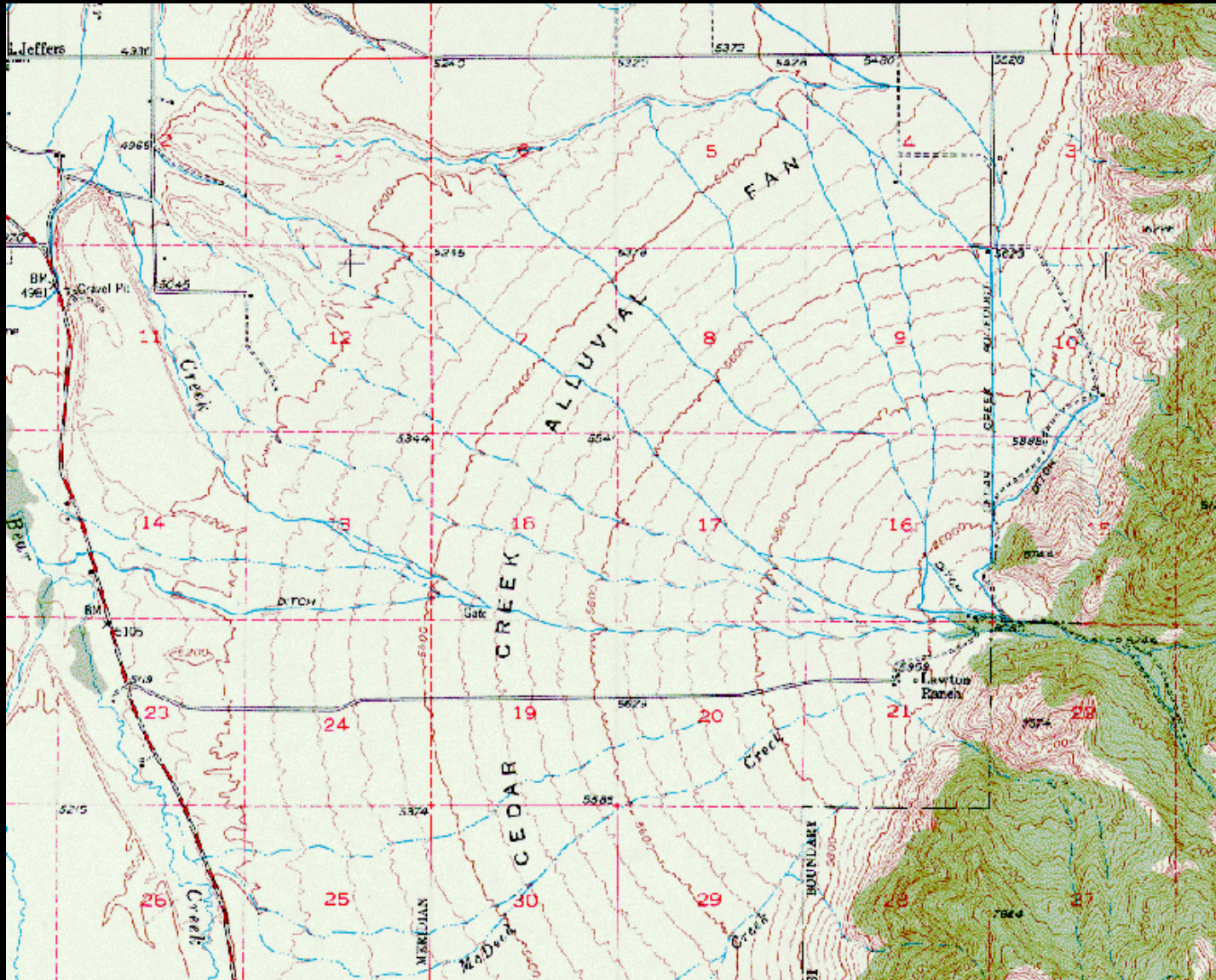
Akarsuyun ağızından denize doğru çıkıntı yapan yeryüzü şekilleridir. İsmi Yunanca  $\Delta$  harfinden almaktadır.







- Birikinti konisi/yelpazesi







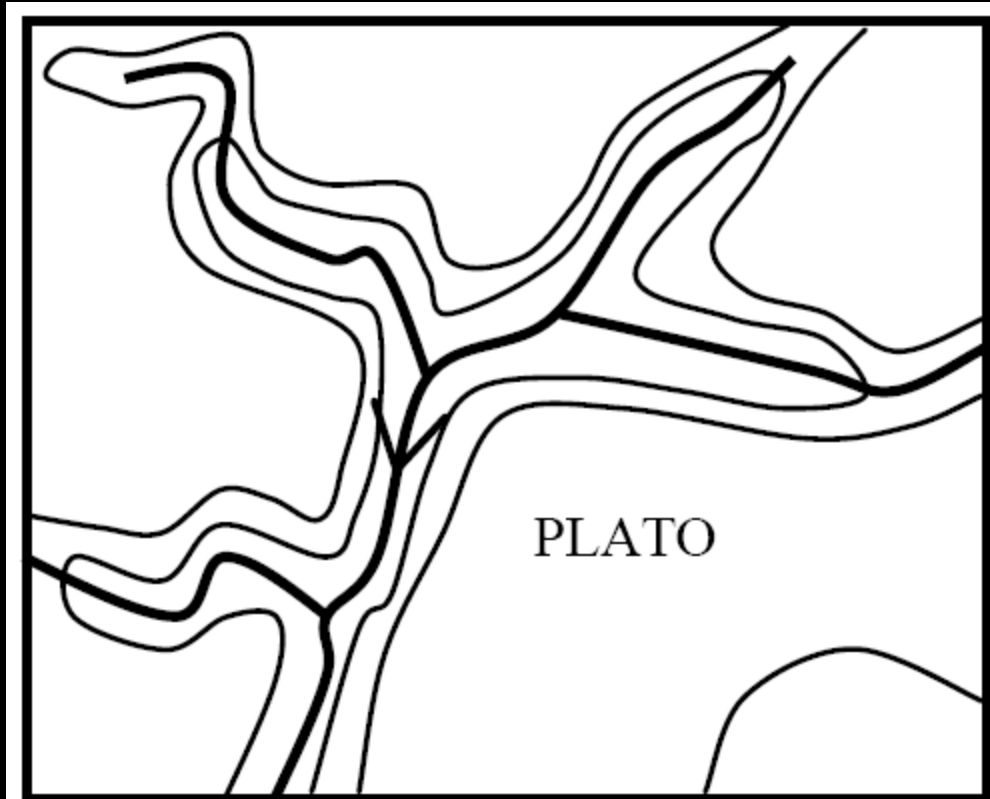


## • Plato



Çevreleyen vadilerin görece fazla eğimlerine rağmen oldukça az eğimli yükselti basmaklarıdır.









Mem u Zin ebf Yatık ardiç sedir

© 2013 Europa Technologies

© 2013 Basarsoft  
Image © 2013 DigitalGlobe

Google earth

139 m