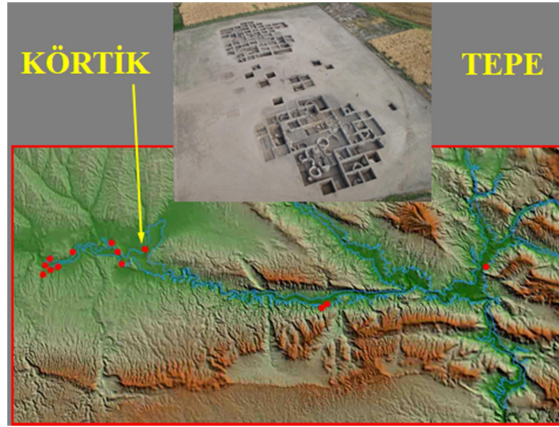
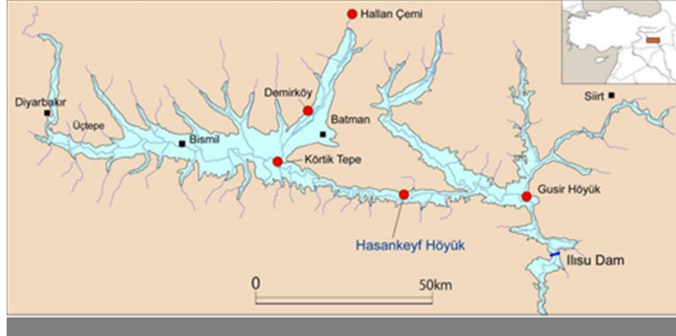


TÜRKİYE'DE

ÇANAK-ÇÖMLEKSİZ NEOLİTİK DÖNEM

3) KÖRTİK TEPE

Diyarbakır İli Bismil İlçesi'nin yaklaşık 30 km doğusunda, Batman Çayı'nın Dicle Nehri'ne karıştığı noktaya çok yakın bir yerde, fazla yüksek olmayan bir höyüktür.

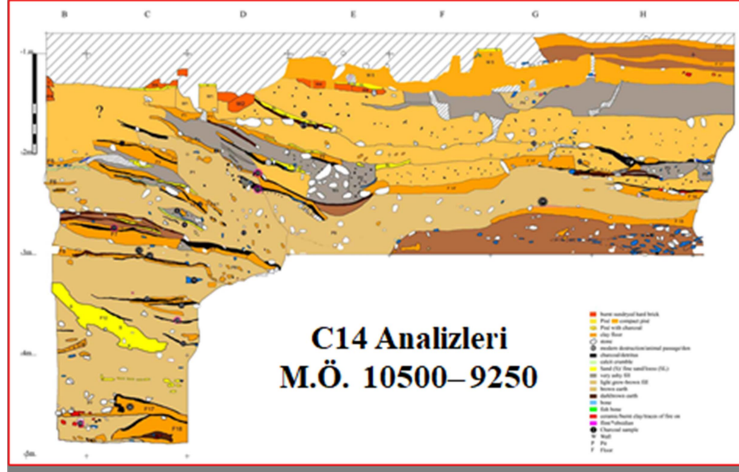


KÖRTİK TEPE

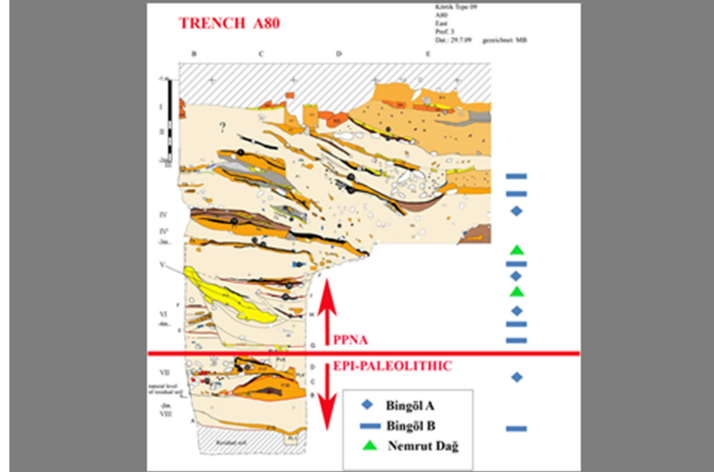


Dicle Üniversitesi'nden
Prof. Dr. Vecihi Özkaya

M.Ö. 11. bin / 10. bin



KÖRTİK TEPE STRATİGRAFİ



KÖRTİK TEPE

