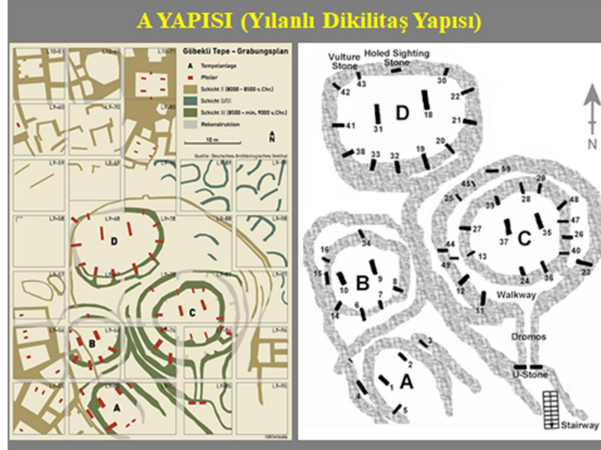


TÜRKİYE'DE

ÇANAK-ÇÖMLEKSİZ NEOLİTİK DÖNEM

9) GÖBEKLİTEPE 2



A YAPISI (dikilitaş 1)



Ön yüzünde toplam 5 yılan vardır



A YAPISI (dikilitaş 1)



Mekana göre iç kısmında ağ şeklinde birbirlerine dolanmış yılanlar vardır. Gövdenin alt kısmında ise koç kabartması betimlenmiştir.

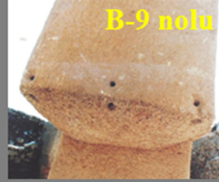
Herşeyin Suçlusu (?)

A YAPISI (dikilitaş 2)



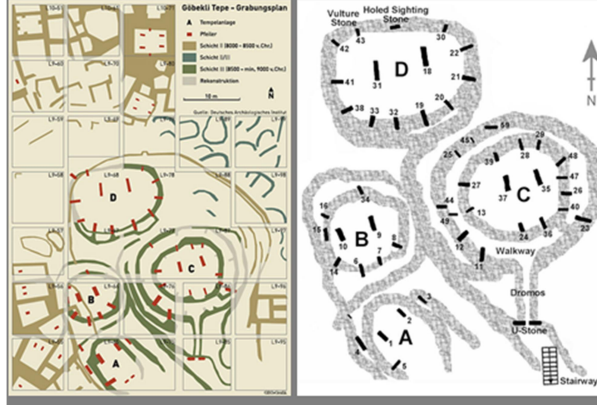
Yaklaşık 3 metre boyundaki dikilitaşın arka kısmında Bukranium motifi kabartması vardır. Bu taş hem 180 derece yön değiştirmiş hem de üzerindeki kabartmalar silinip yenileri eklenmiştir

A YAPISI (dikilitaş 2)



Delikler olasılıkla burada göremediğimiz organik bağlantılardan geriye kalanlar olabilir.

B YAPISI (Tilkili Dikilitaş Yapısı)



B YAPISI

9, 10, 6 ve 14 nolu dikilitaşlar üzerinde kabartma figürleri bulunur



B YAPISI (Tilkili Dikilitaş Yapısı)



B yapısının kuzeyindeki duvarda *insitu* halde bir dikdörtgen delik tespit edilmiştir.



B YAPISI (dikilitaş 9-10)



Çevre duvarları yuvarlakımsı poligonal olan ortadaki ikiz dikilitaşların iç yüzeylerinde erkek tilki figürleri işlenmiştir. Merkezi taşlar 4 metredir. Etraflarında 10 dikilitaş vardır. 7'si korunmuştur. Hiçbir dikilitaşta harmani bulunmaz.

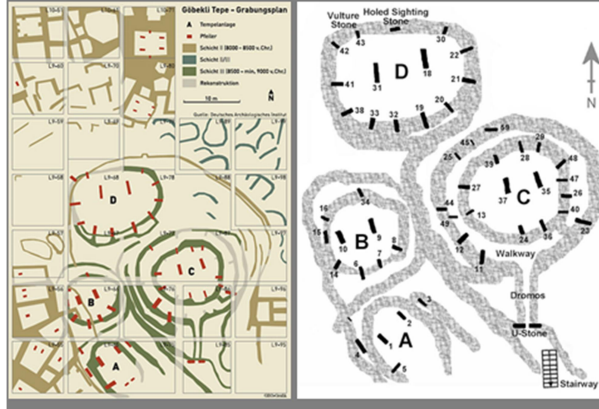


Tilkinin alt kısmında
1 yaban domuzu ve 3
köpek kazıma resim
şeklinde işlenmiştir.

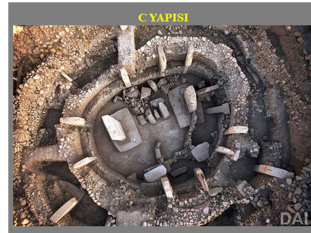
B YAPISI (dikilitas 10)



C YAPISI (Yaban Domuzlu Yapı)



C YAPISI (Yaban Domuzlu Yapı)



C YAPISI (dikilitaş 37)

Merkezde batıda yer alan ikiz dikilitaştan 37 nolu olanının T baş kısmı bütünüyle tahrip olmuştur. Gövdede ise tıpkı B yapısındaki merkez dikili taşlarında gördüğümüz bir tilki kabartması vardır. Bu tilki de B yapısındaki gibi güneye bakmakta ve girişe atlar pozisyonunda tasvir edilmiştir.



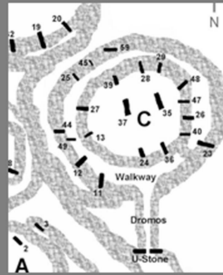
C YAPISI (Merkez)

C Yapısı'nın merkez dikilitaşlarından birinin dibine bir taş tabak ve bir domuz heykeli konulmuştur.



C YAPISI (dikilitaş 26)

1. Çevre duvarı içinde doğuda yer alır. T başın alt kısmında bir erkek yaban domuzu kabartması vardır.

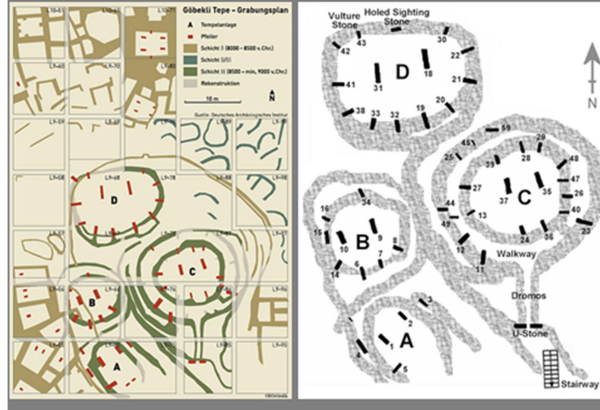


C YAPISI (dikilitaş 12)

2. Çevre duvarı içinde yer alır. T başın tüm sağ yüzeyi boyunca ördekler vardır. Ancak bu ördekler çevreye bir ağ motifli işlemidir. Buradaki tema 2 farklı şekilde yorumlanabilir. Gövdenin üst kısmında iri bir yaban domuzu ve altında bir tilki betimlemesi vardır. Hemen önünde bir domuz heykeli bulunmaktadır.



D YAPISI (Taş çağının hayvanat bahçesi)



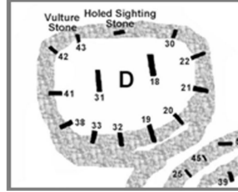
D YAPISI

Çok sayıda kabartmalı dikilitaş barındırır. Burası taş çağının hayvanat bahçesi gibidir.



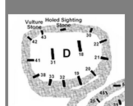
D YAPISI (dikilitaş 20)

T baş üzerinde bir kabartma betimleme yoktur. Merkeze bakan gövdenin göğüs yüzünde üstten aşağı kıvrılan bir yılan bir boğa ile kafa kafaya gelmekte ve adeta bir kavga resmedilmektedir. Boğanın altında ise alt kısmı tahrip olmuş bir tilki görülmektedir.



D YAPISI (dikilitaş 22)

T baş üzerinde kabartma betimleme yoktur. Merkeze bakan gövdenin sol yanında kabartmalar vardır. Üstte bir tilki kabartması vardır. Buradaki konsept de npka dikilitaş 21'deki gibidir. Dikilitaşın göğüs kısmında iki kenarda serit oluşturulmuş ve ortadaki çukur bant üzerinde bir yılan kabartması aşağı doğru kıvrılır şekilde işlenmiştir.



D YAPISI (dikilitaş 30)

Dikilitaşın göğüs kısmında ise solda dik duran bir eşek ile 4 adet yılan kabartması yer alır.



D YAPISI (dikilitaş 33)

T baş üzerinde sağ yanda ördeğe benzeyen 3 kuş betimlenmiş. Bunlar belki de toy kuşları olabilirler. 3'lü grubun altında silik bir kuş betimi daha vardır. Bu kompozisyon ağ motifi dışında C yapısındaki dikilitaş 12'ye benzerlikler göstermektedir.



D YAPISI (dikilitaş 33)

T başın altındaki sağ gövdede üst üste 2 büyük kuş vardır. Bunlar turna kuşları olmalıdır. Ancak bacaklarının pozisyonları ilginçtir.



D YAPISI (dikilitaş 33)



A YAPISI (dikilitaş 2)



D YAPISI (dikilitaş 38)



D YAPISI (dikilitaş 33)



D YAPISI (dikilitaş 33)



D YAPISI (dikilitaş 43)
Akbabalı Dikilitaş





D YAPISI (Dikilitaş 18)

