

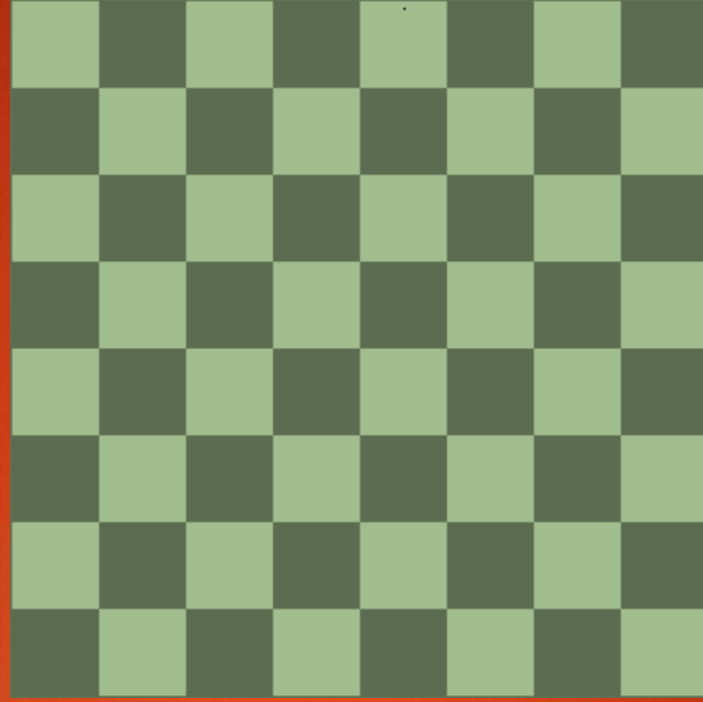
# Satranç Dersi

## Hafta 1

Dr. Öğr. Üyesi Engin SARI

1- GİRİŞ TAŞLAR VE TAHTA

1



- Bu bir satranç tahtasıdır. Üzerinde 8'er kareden oluşan 8 yatay ve 8 dikey vardır. Hepsi toplam 64 karedir.

# 2

- Karelerin yarısı bu tahtada gridir.

Tahtada daha açık renkte olan karelere **BEYAZ KARELER** denir.

Karelerin diğer yarısı bu tahtada koyu ahşap renktedir.

Tahtada daha koyu renkte olan karelere **SİYAH KARELER** denir.

# 3

- ▶ Satranç tahtası karedir ancak iki oyuncu arasında yanlış yerleştirilebilir mi?
- ▶ Bu tahta doğru biçimde yerleştirilmiştir.

**Sağ alt köşede beyaz kare** olmalıdır.

# 4

- Satranç bir savaş oyunudur ve bir satranç oyuncusu bir ordunun komutanı gibidir.

Herkesin 16 askeri yani 16 satranç taşı vardır.

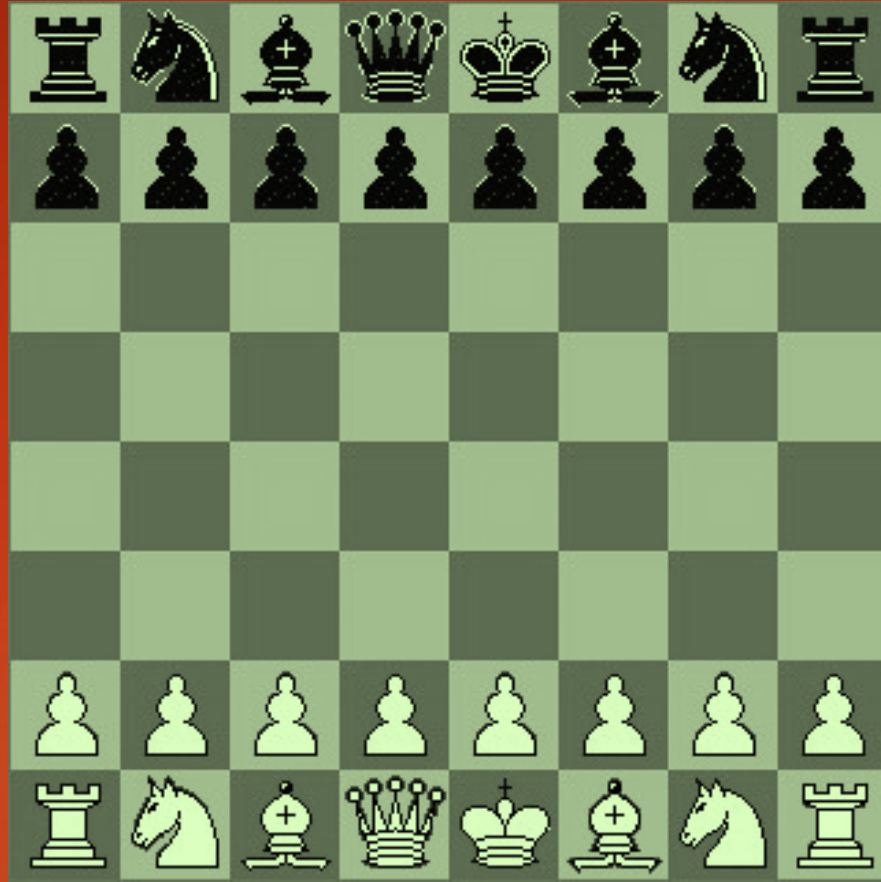
Bir oyuncu Beyaz taşların komutanıdır.

Diğer oyuncu da siyah taşların komutanıdır.

Satranç oyunu sırayla oynanan bir oyundur.

**İLK HAMLEYİ HEP BEYAZLAR YAPAR.**

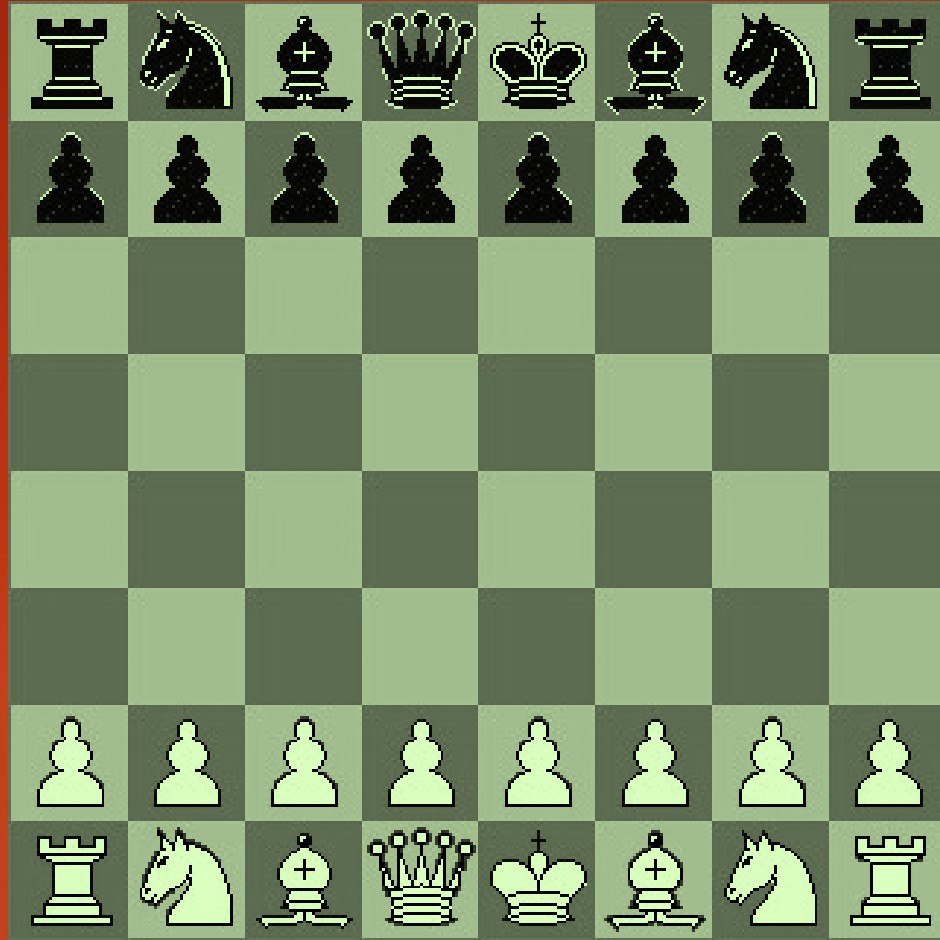
5



- Satranç takımındaki kısa boylu taşlara **KALE** ismi verilir.

Her oyuncunun **İKİ KALESİ** vardır.

Kalelerin oyuna başlangıç kareleri köşelerdir.

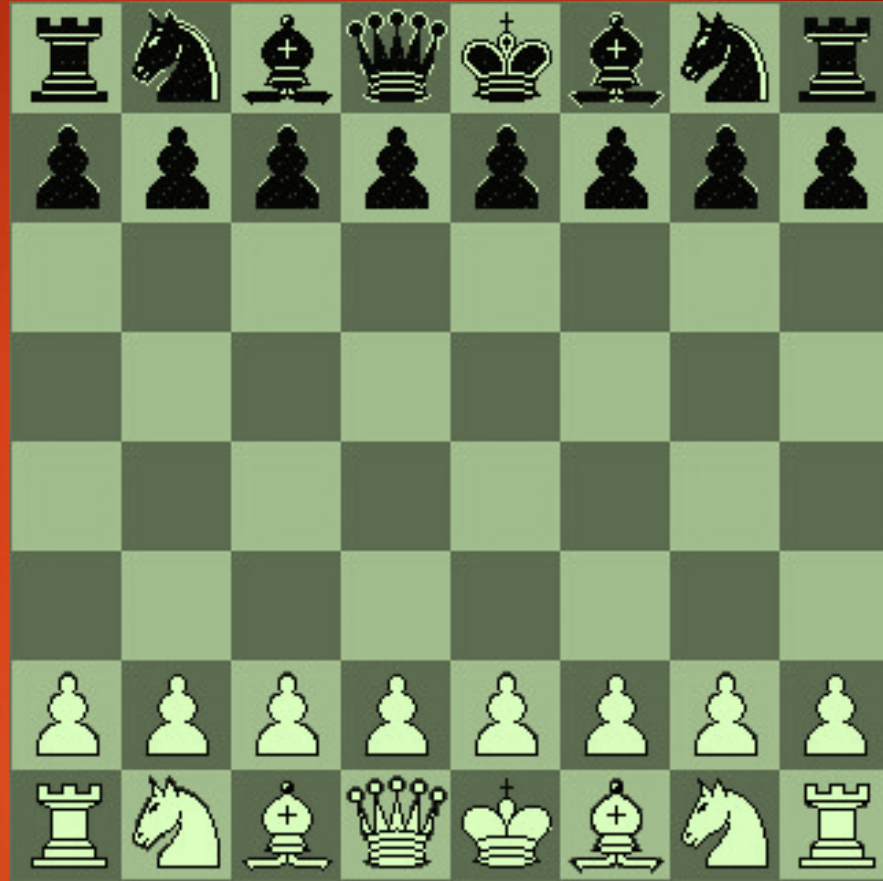


- At başlarına benzeyen taşlar ise **AT** ismini alır.

Gene iki beyaz ve iki siyah at vardır.

Oyuna Kalenin yanında başlarlar.

7

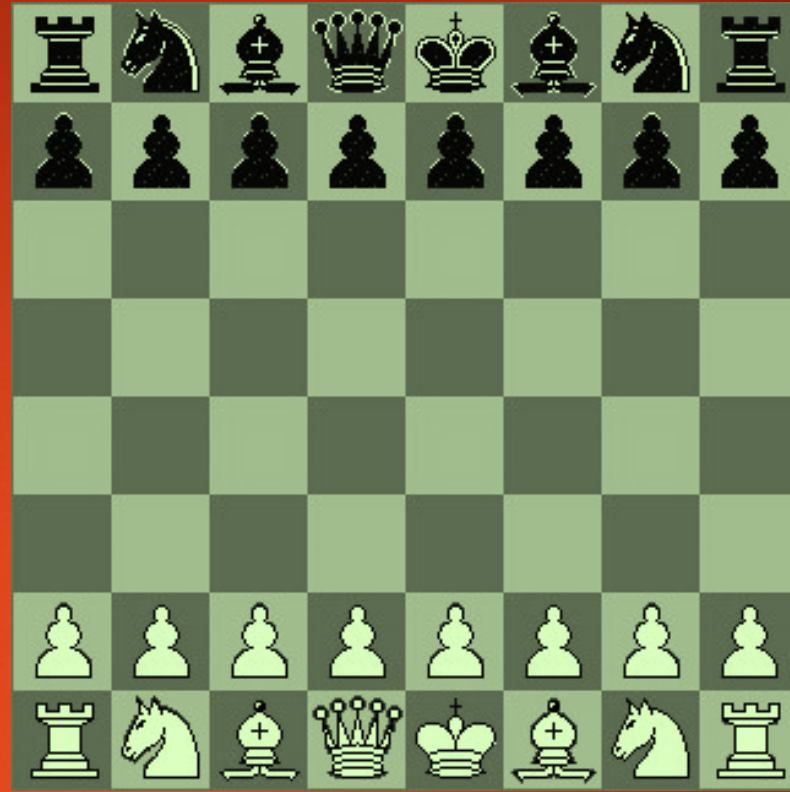


► Sivri uçlu attan biraz uzun taşlar **FİLLERDİR**.

İki beyaz iki de siyah fil vardır.



# 8



Üzerinde artı işareti bulunan taşlar **ŞAHTIR**.

Uzun boyludurlar.

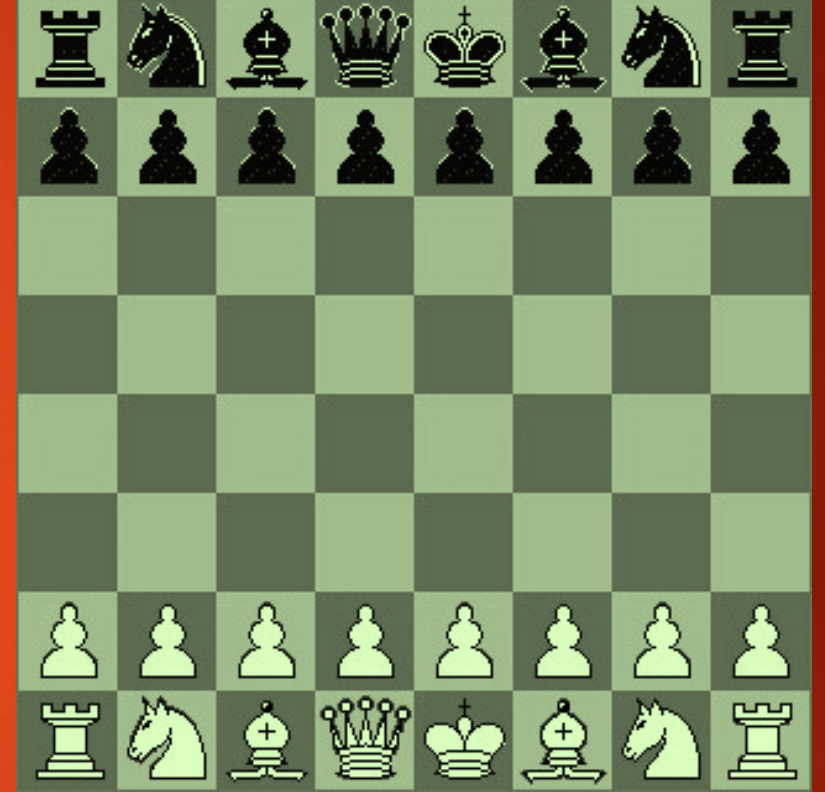
Bir beyaz bir de siyah Şah vardır.

Beyaz Şah, Filin yanındaki **SİYAH KAREDE** oyuna başlar.

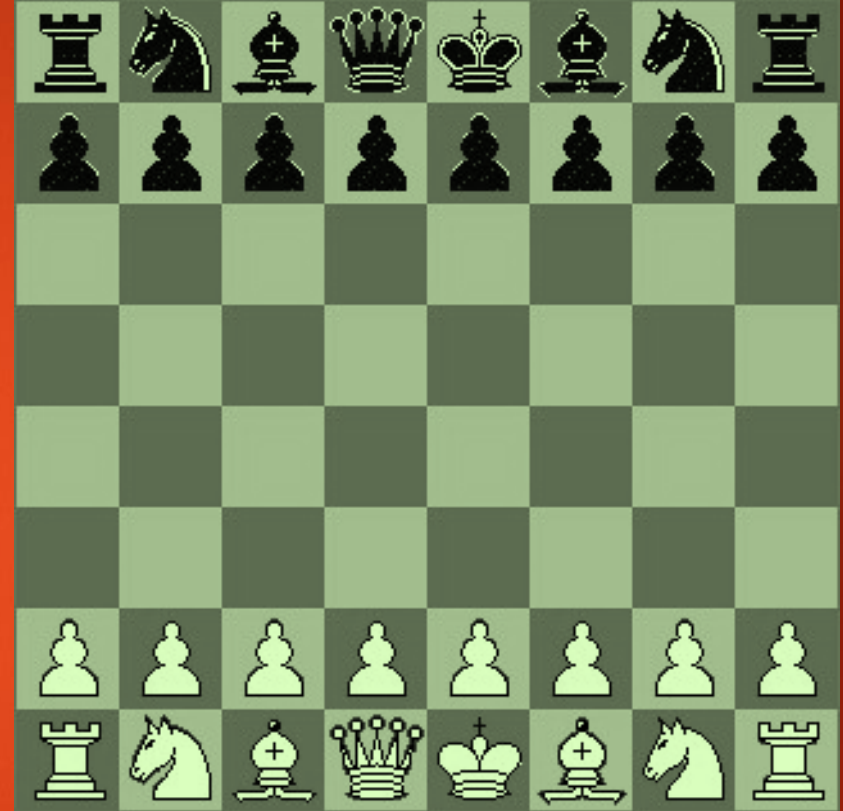
Siyah Şah Filin yanındaki **BEYAZ KAREDE** oyuna başlar.

# 9

- ▶ Şah dışında uzun boylu iki taş daha vardır. Tepelerinde taç benzeri bir şekil vardır. Buna **VEZİR** denir. Fil ile Şah arasında yerleştirilirler. **BEYAZ VEZİR** oyuna **BEYAZ KAREDE** başlar. **SİYAH VEZİR** oyuna **SİYAH KAREDE** başlar.



# 10



► Geriye dizilmek üzere ufak taşlar kalmıştır.

Bunlara **PİYON** (Er, Asker) denir.

8 beyaz ve 8 siyah piyon vardır.

Piyonlar oyuna öteki taşların önünde dizili olarak başlarlar.