

# Satranç Dersi

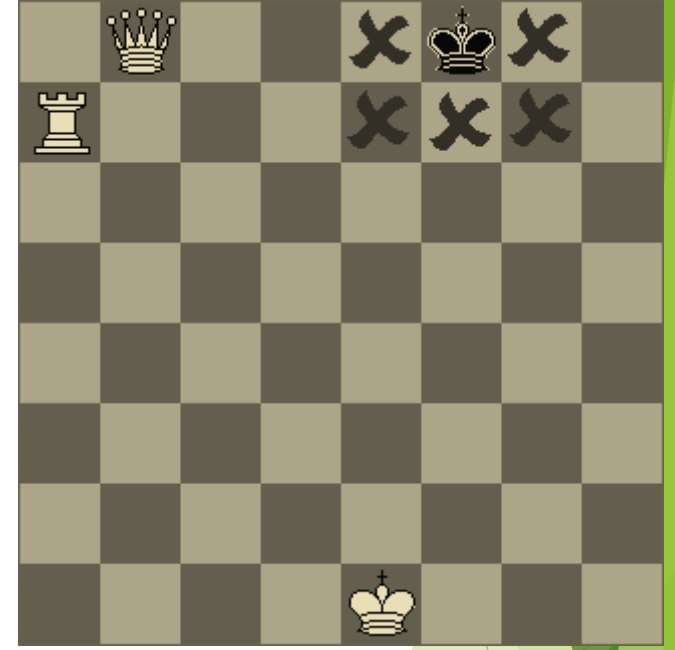
## Dr. Öğr. Üyesi

# Engin SARI

Hafta 3

Tipik Matlar

# 3 Tipik Mat Biçimi: Merdiven Matı, Son Sıra Matı, Surattan Mat



Rakip Şah kenardayken mat etmek daha kolaydır.

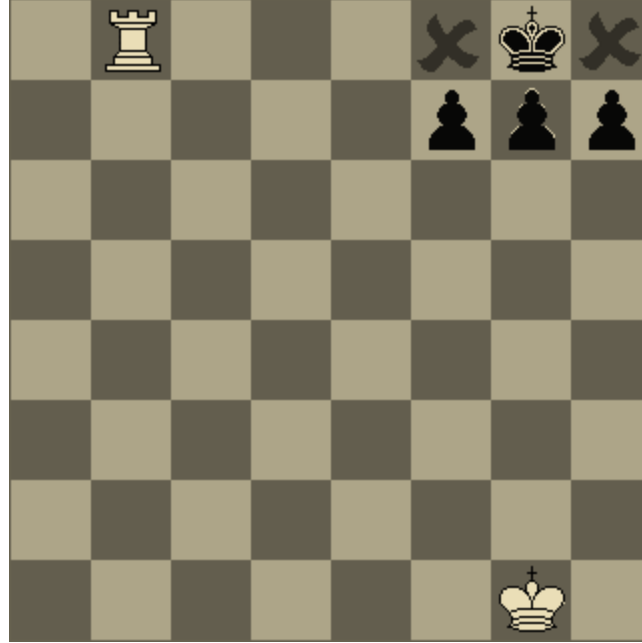
Bu derste iki değişik **MATI** inceleyeceğiz.

Vezir ve Kale ile rakip Şahı kenara sıkıştırarak çok sık mat edebilirsiniz.

Buna **MERDİVEN MATI** denir.

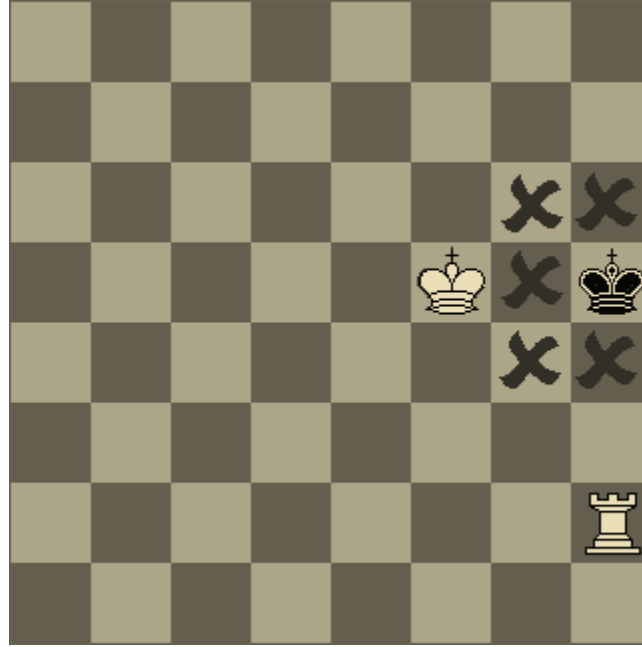
Vezir şah çekmekte, Kale de Şahın kaçışını engellemektedir.

2



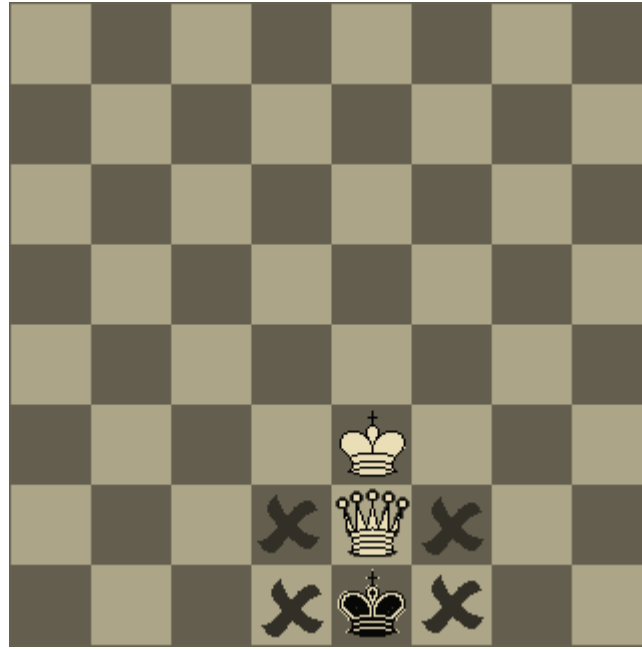
- ▶ Başka bir mat  
Bu sefer Kale mat etmiştir.  
Bu tür matlara **ARKA YATAY MATI** denir.

3



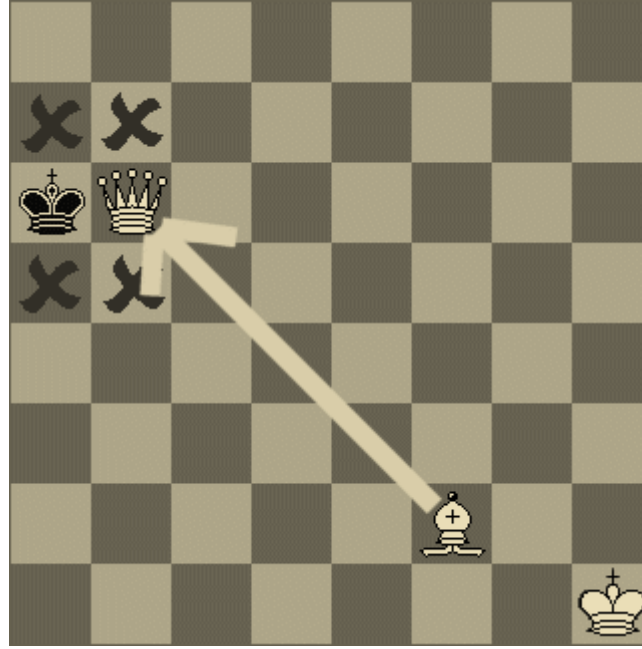
Bu örnekte sadece Şah ve Kale ile nasıl **ŞAH MAT** yapıldığı gösterilmiştir.  
Beyaz Şah, Siyah Şahın kaçışını engellemektedir. Unutmayın ki iki Şah yanyana duramazlar.  
Kale kazanan hamleyi yapar.  
**ŞAH MAT**

4



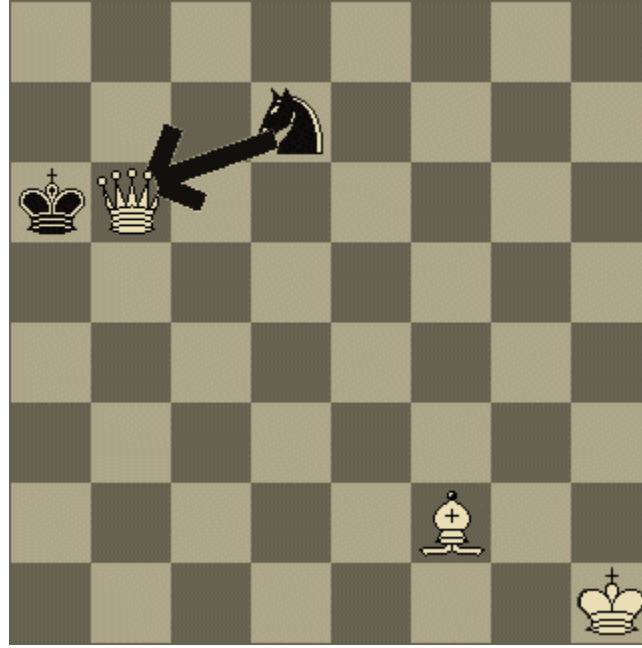
- Diğer bir yaygın **MAT**.  
Buna **SURATTAN MAT** da denir.  
Yine Şah kenardadır ve Vezir Şahın en yakınındaki karededir.  
Beyaz Şah Veziri **KORUR**.  
Siyak Veziri alamaz çünkü o zaman rakip Şahın yanına gelmiş olur.

5



- Bu başka bir surattan matdır. Beyaz Fil Veziri koruyor, dolayısıyla **MAT** Vezirinizi Şahın üzerine gönderirken korumalı olup olmadığına dikkat ediniz.

6



Bu durum **MAT MIDİR?**

Siyah At, Beyaz Veziri **ALABİLİR.**

**MAT** ettiğinizi düşündüğünüz hamleyi yapmadan önce dikkat ediniz.

Rakibiniz **ŞAH MAT** derse dikkatlice bakıp bir kurtuluş olup olmadığına bakın.

# Çoban Matı

Çoban Matı olarak bilinen mat çeşiti 4. hamlede şah mat pozisyonudur. 4 hamlelik mata birden fazla şekilde ulaşılabilir, ama temelde beyazlar 1. e2-e4 hamlesiyle açılış yapıp, fili f7 erine saldırabileceği c4 karesinde geliştirir, ardından da aynı kareye saldırabilmesi için veziri h5 (veya f3) karesinde konumlandırır. Siyah önlem almazsa, beyazlar 4.Vxf7# hamlesiyle şah mat eder.



# 4 hamlede şah mat



# Çoban Matı Savunması

- ▶ Siyahlar dört hamlelik mata karşı nasıl önlem alabilir? Üç yolu vardır: ...Ve7, ...Vf6 ve ...g6 hamlelerinin üçü de beyazların şah mat tehditine karşı uygun hamlelerdir.
- ▶ Siyahlar mata karşı önlem aldıktan sonra, beyaz vezir saldırılara hedef olacaktır. Siyahlar yeni taşlar geliştirirken bir yandan da beyaz vezire saldırmaya devam etmeye çalışmalıdır.