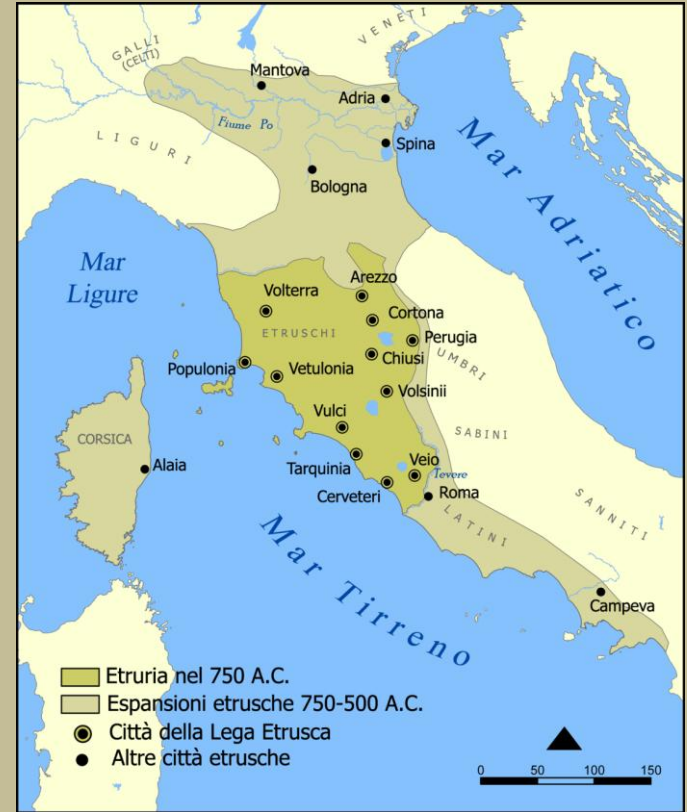


Bu sunum "İmparatorluk Öncesi Roma Arkeolojisi" dersi kapsamında kullanılmak üzere eğitim amaçlı hazırlanmıştır. Sunum içinde kullanılan resim, çizim, fotoğraf, harita gibi görseller muhtelif internet kaynaklarından ve kitaplardan temin edilmiştir. Bu imgelerin tamamının yayın hakları, fotoğrafları çeken kişilere aittir; eğitim amaçlı olarak kullanımını uluslararası kanunlarla serbesttir, ancak ticari ve benzeri kullanımları için fotoğraf sahiplerinden izin alınması gerekmektedir.

This presentation was prepared for educational purposes to be used during the lectures of the course "Roman Archaeology Before Principatus". The visual material like paintings, drawings, photographs and maps are acquired through various internet resources and different books. All the copyrights of the indicated visual material belong to the related artists, writers and researchers who had conducted these works of art, books and the visual designs. The use of these materials for education purposes are under the protection of international laws, but for commercial uses the necessary permissions should be taken from the copyright holders of the works.

VEIO

la Tomba delle Anatre.



la Tomba dei Leoni Ruggenti e



tomba campana, VII secolo a.C

CAERE (CERVETERI)

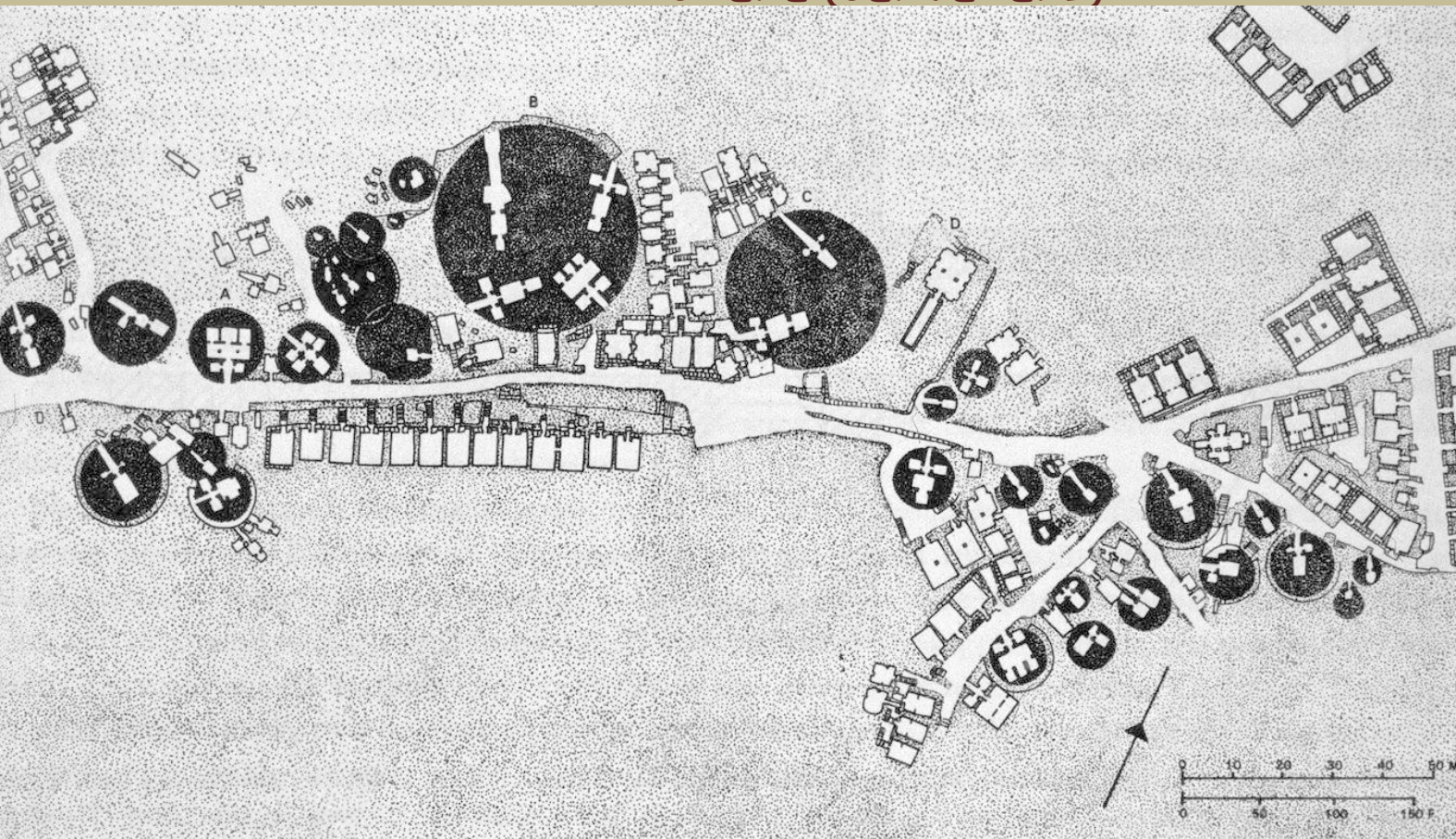
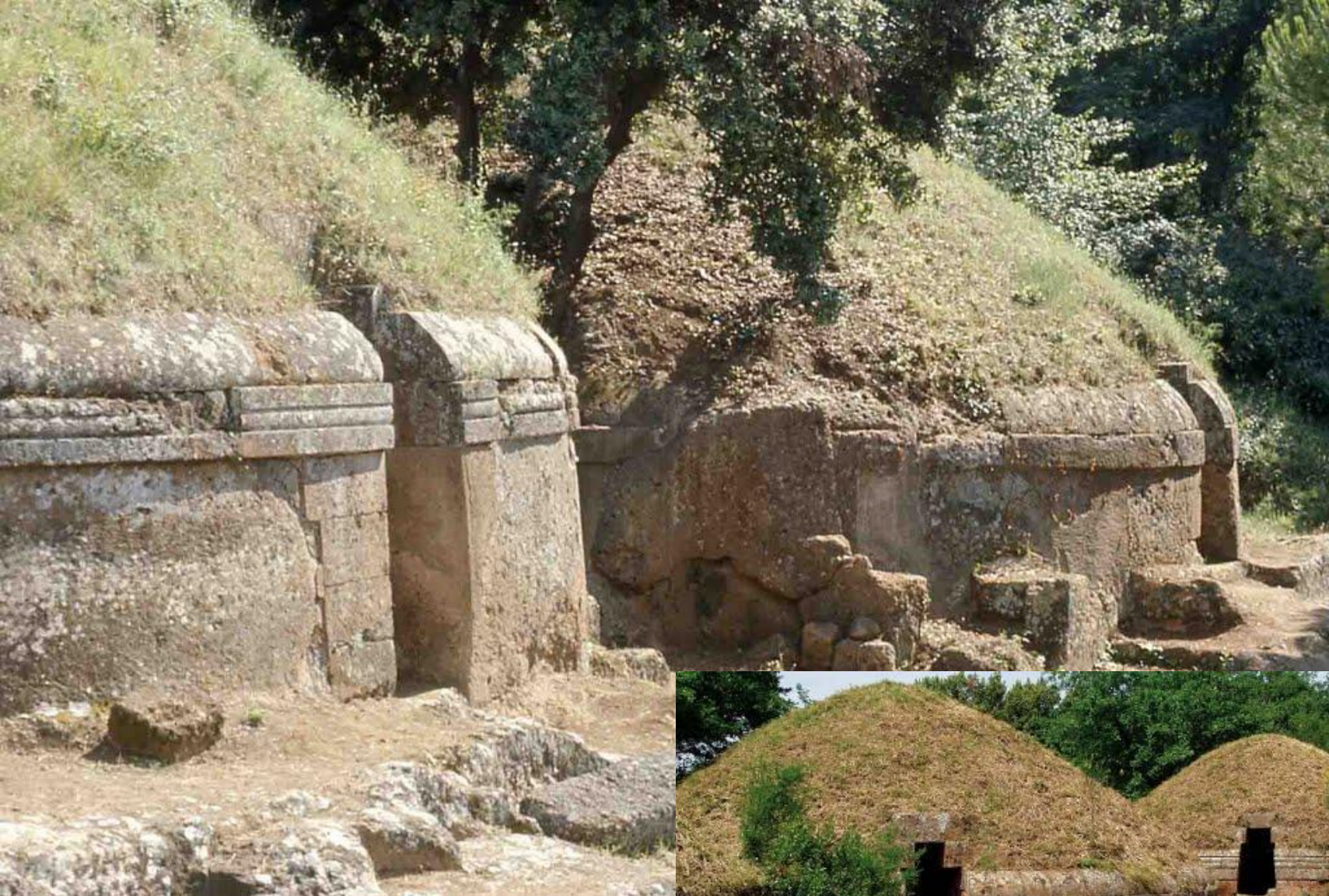


Fig. 21. Necropolis of the Banditaccia, Cerveteri (Caere), portion of the ground plan (compare aerial view, Pl. 170). A: Tomb of the Capitals (see Fig. 17; Pl. 172, above); B: Large Tumulus II; C: Large Tumulus I (see Pl. 171, above); D: Tomb of the Reliefs (see Fig. 19; Pl. 225, below). Museo Nazionale di Villa Giulia, Rome

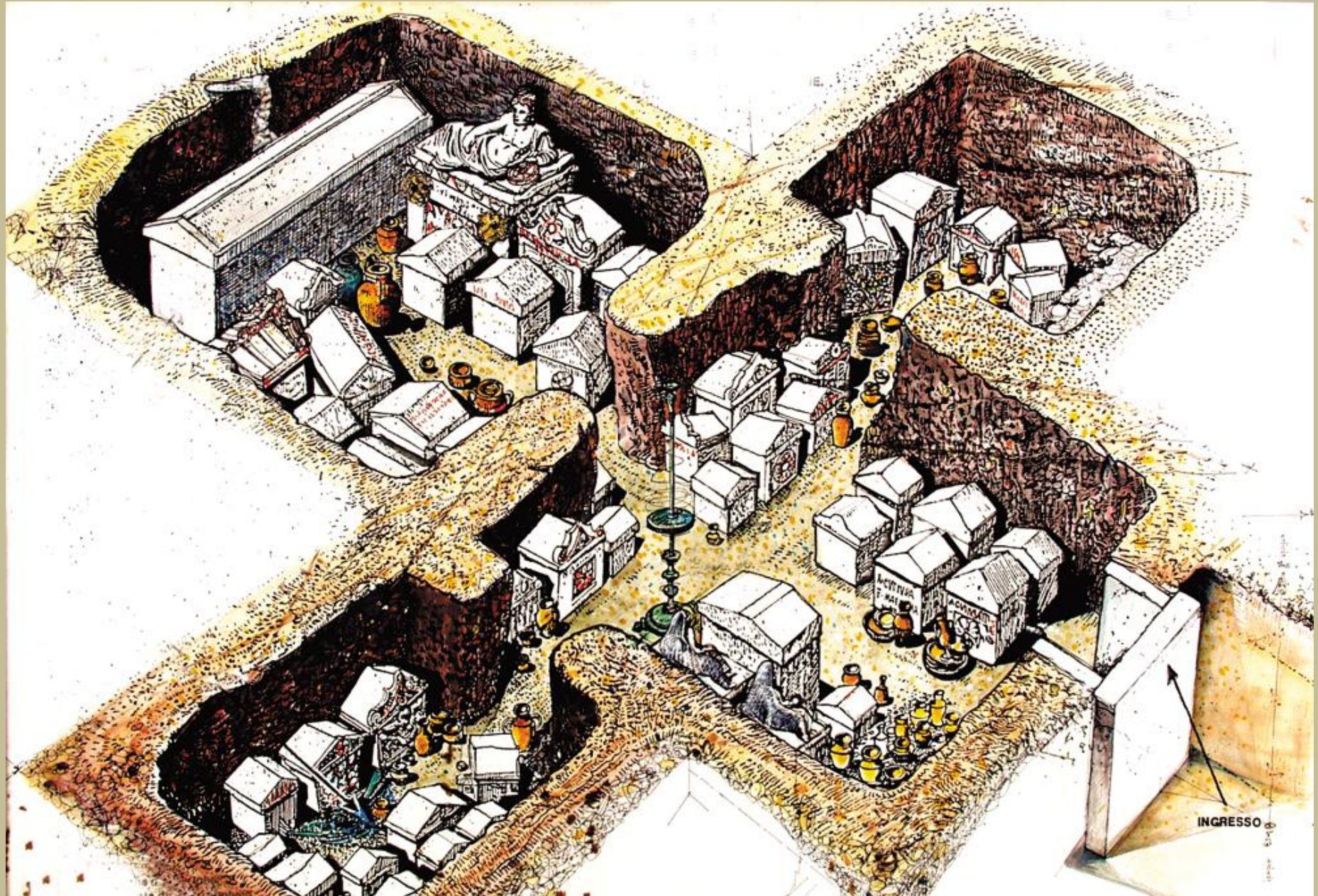




Tomba dei Leopardi (M.Ö. 473)



Perugia





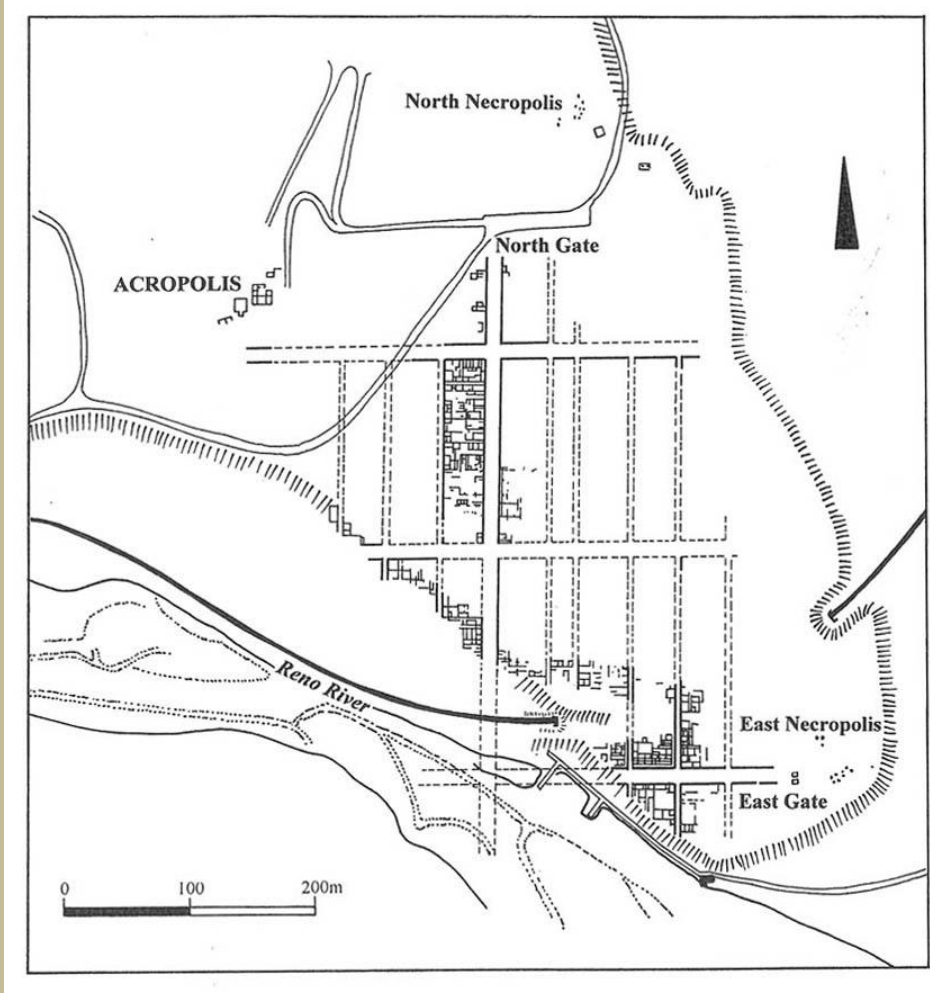
M.Ö. 530 – 520

Lahitte ionik özellikler dikkati çekmektedir. M.Ö. 6.yüzyılın ortalarında Küçük Asya'daki Grek kentlerinden gelen sanatçılar tarafından yapılmış olmalıdır.



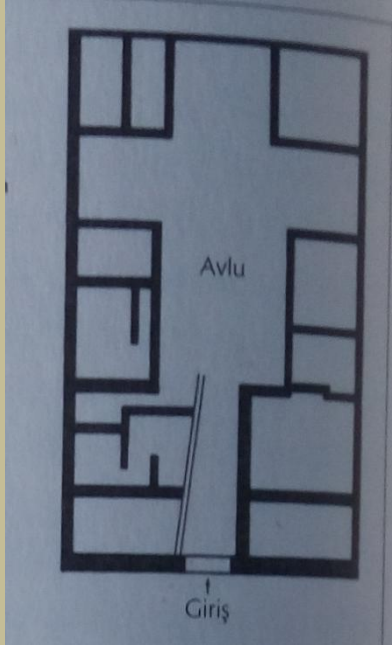
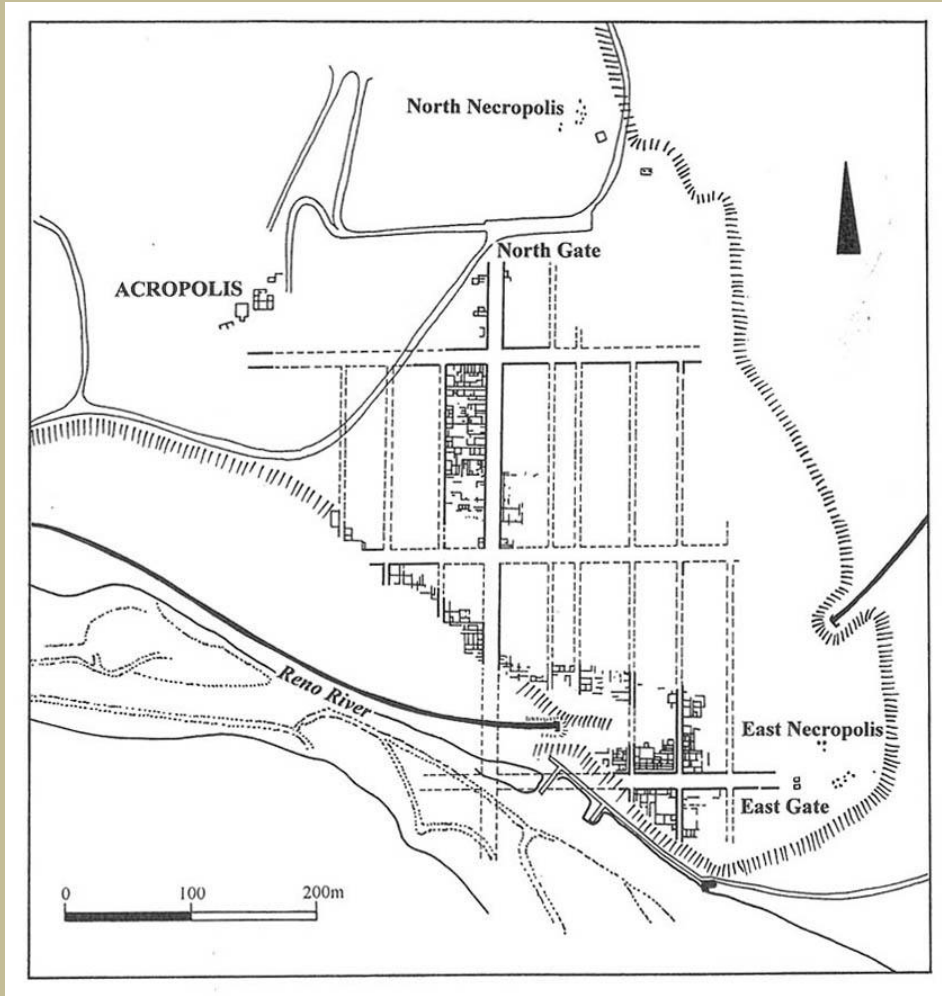
Polikrom Etrüsk urnesi.
Umbria Nasyonel müzesi

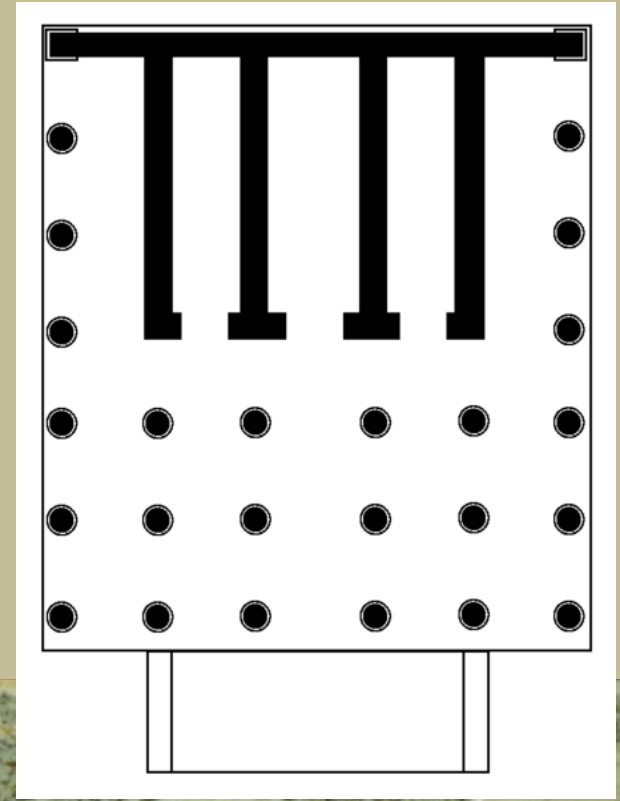
MARZABOTTO



Etrüsklerin M.Ö. 6. yüzyıl sonlarında kurdukları bir koloni kenttir. Kent, M.Ö. 4.yüzyılda Galyalıların yağmalamasıyla sonlandı.

Kent, Etrüsk dik açılı sokaklı kent planının klasik örneğini oluşturur. Bu plan, Roma'nın da tercih ettiği birbirini dik kesen iki ana sokakğın baskın olduğu bir plandır. Romalılar bu sokaklara *Cardo* (kuzey-güney yönünde) ve *Decumanus* (doğu-batı) adlarını vermişlerdir.





ROMA JUPİTER
TAPINAĞI

