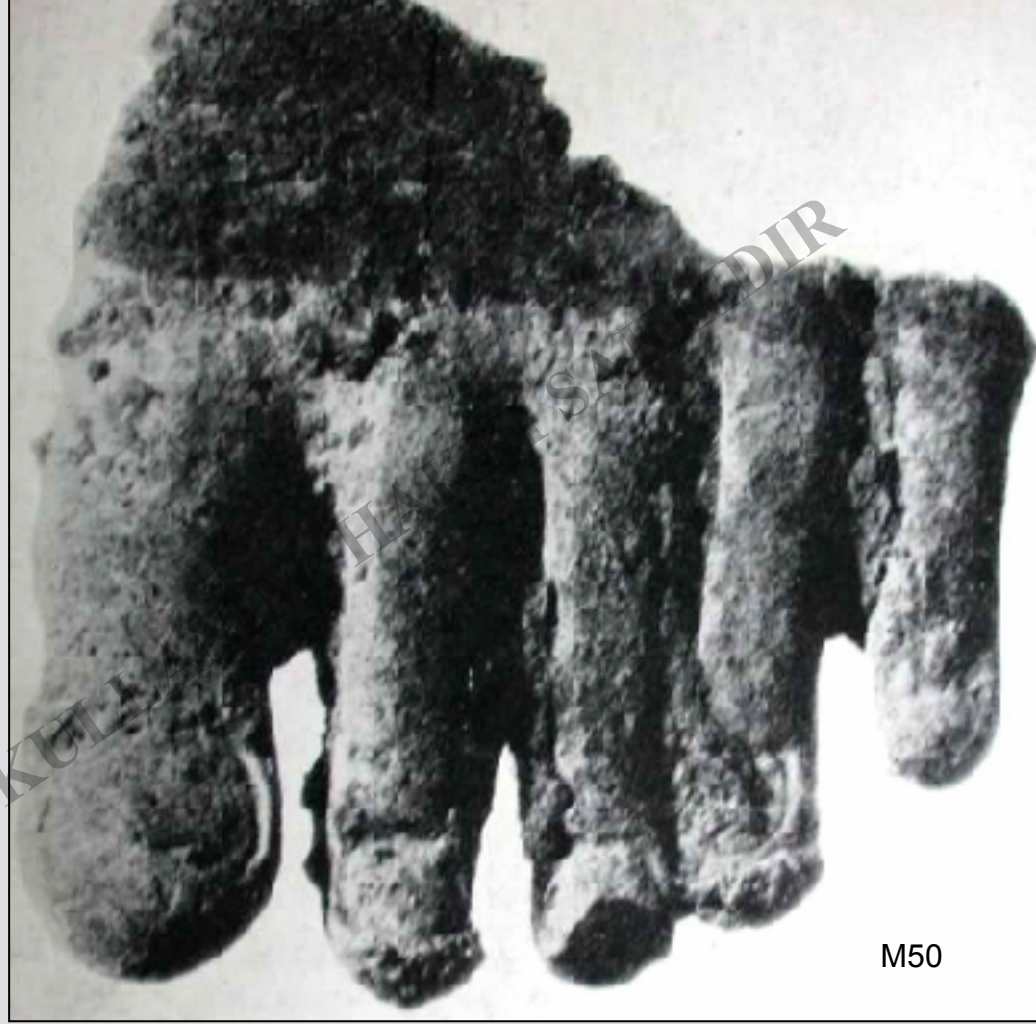


## **6. BÖLÜM**

### **Dönemin Metal Eserleri ve Madencilik**

Dönemin merak teknolojisi büyük gelişim göstermiştir. İlerleyen aşamalarda kaybolan kalıp teknolojisi ile ayrıntılı metal eserler üretilmiştir. Ayrıca büyük boy heykellerin yapıldığını metal bir heykеле ait ayak parçasından da anlayabiliriz. Kıymetli madenlerden de çeşitli eserler üretilmiştir. İ



M50

EĞİTİM AMAÇLI OLUP KULLANILAN BİR GÖRÜŞTÜRME ARACI DİR

Bu eser kaybolan kalıp tekniği ile üretilenlerin en güzel örneğidir.



M51

Araba tasviri, bronz, döküm, 7, 2 c., Tel Agrap, Bağdat, Irak Müzesi.

Bu tarz kaide görevi yapan metal tasvirler dönemde yaygındır.

Figürün vücut fizyonomisi taş eserlere göre daha gerçekçi verilebilmiştir. Bu en büyük etkeni kaybolan kalıp teknolojisi ile ayrıntıların daha iyi verilebilmesidir.

İlerleyen aşamada taş heykeller bu seviyeyi ancak yakalayabilmişlerdir.



Kaide Üstünde Dua Eden Figür, Bakır, 55.5 cm.  
Hafaca, Bağdat Müzesi.



Dua Eden Figür, Bakır, Messilim Dönemi, Louvre Müzesi.

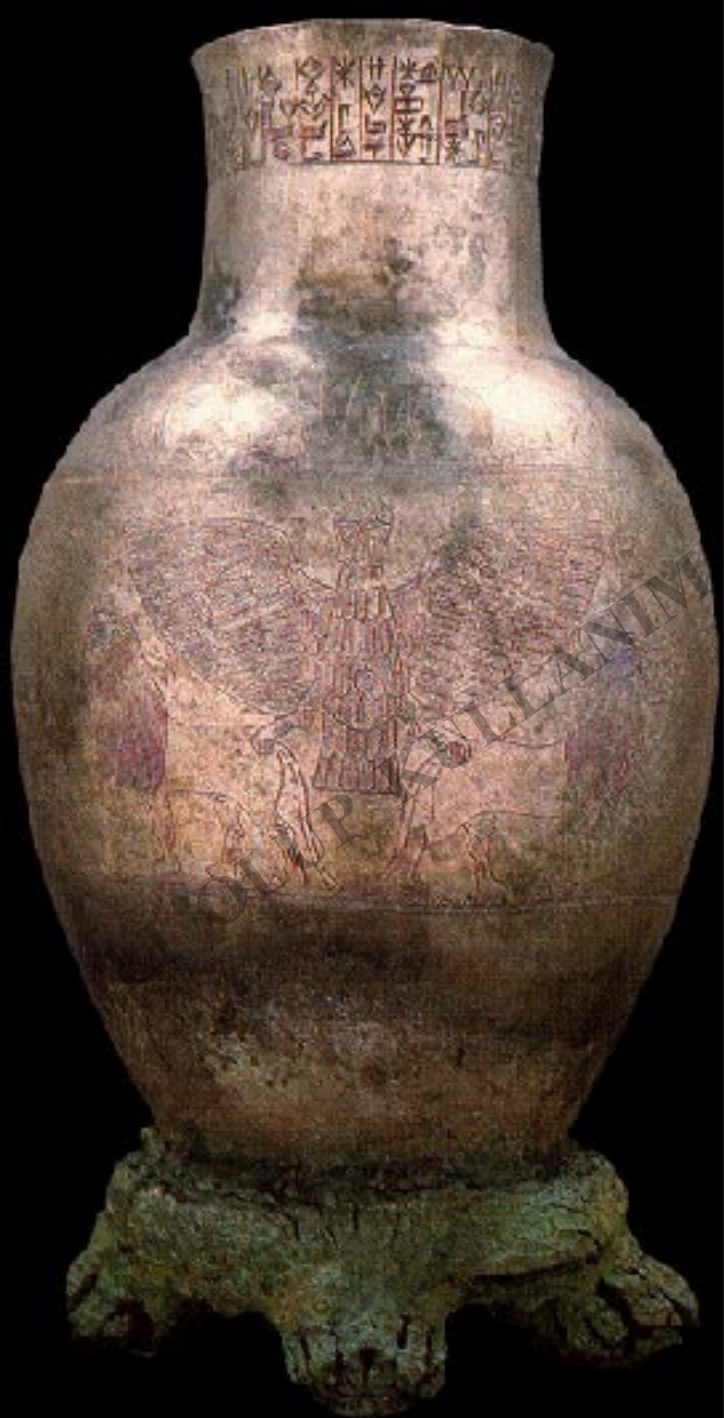


Gerçek bir boğa başının yarım ölçüsündedir. Bu dönemin anlayışını tamamiyle taşıyor. Ağız ve burun kıvrımları yarım volüt biçimli, Cemdet Nasr'daki koç başını teknik olarak hatırlatıyor. Önemli bir ser Tel Agrab Şara Mabedinde

Boğa başı, bronz, 22,5 cm., Berlin, Staatliche Müzesi.



Meş-kalam-dug mezarından başlık, altın, Ur, 23 cm., Irak.

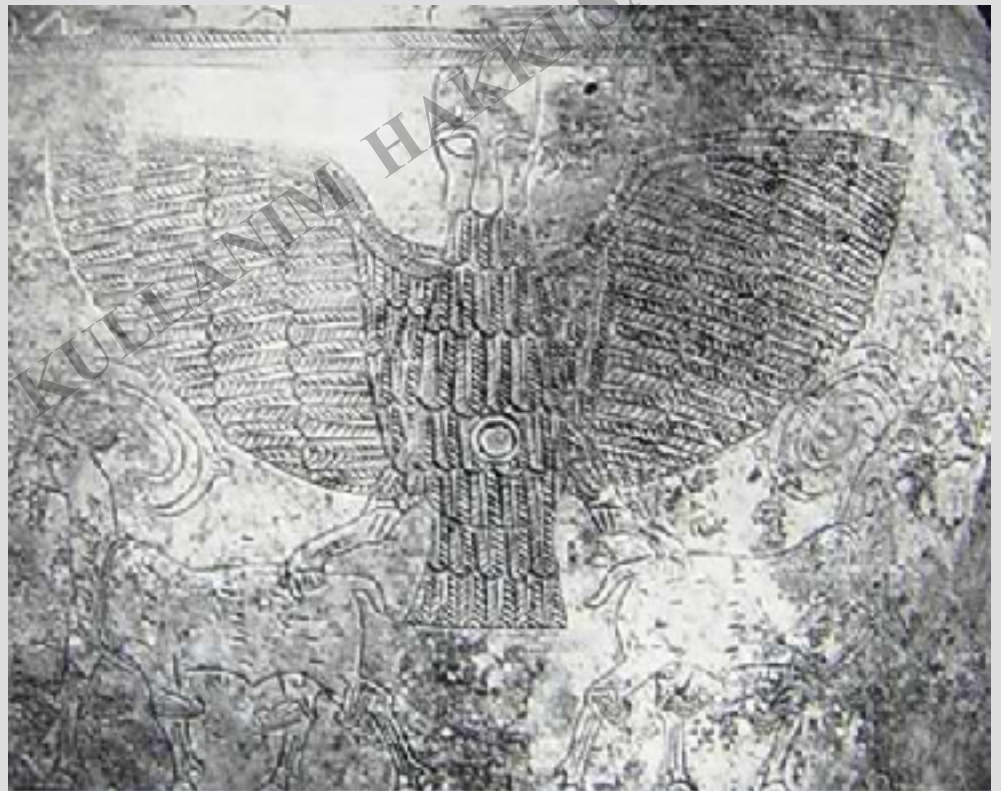


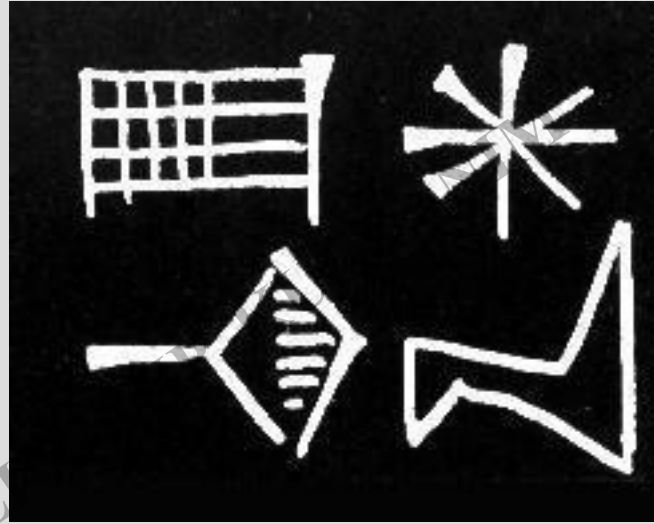
Entemena Vazosu  
Lagaş I. Sülale Kralı  
Tanrı Ningirsu'ya  
sunmuş.  
35 cm.  
Louvre.

EĞİTİM AN

HAKKI SAKLIDIR





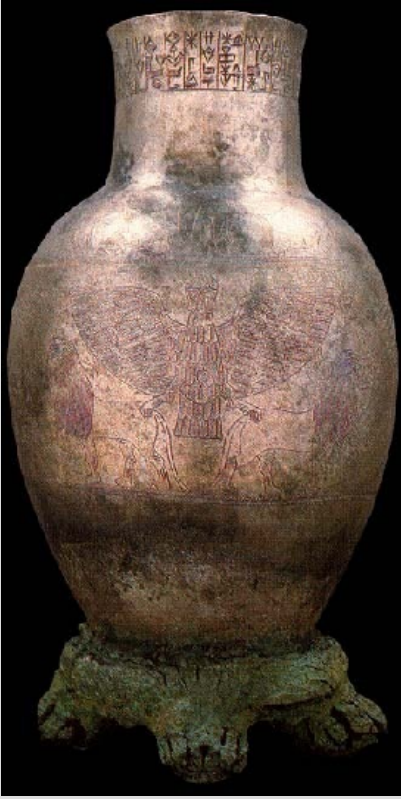


Eannatum

Urnanşe

Akurgal

Eannatum



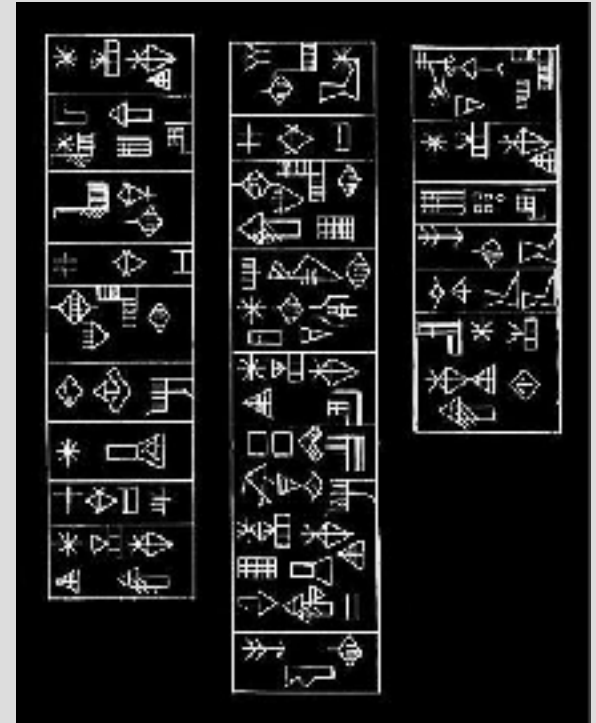
**Nanşenin kalbi tarafından  
Seçilen, Enlil'in kahramanı,  
Ningirsu'nun baş kralı  
Entemena**

**onun için hazırladığı saf  
gümüşten Gurgur kabını,  
onu seven Ningirsu'ya aylık  
yağ sunmak için Ningirsu  
için yaptı.**

**Ningirsu'nun sevdiği,  
onun yaşamı için Eninnu  
tapınağında Ningirsu'dan önce,  
düzenledi.**

**Ningirsu tapınağının yöneticisi  
Dudu zamanında.**

**Bu eserin Erhanedan Döneminin sosyal yapısı  
için de büyük bir önemi vardır. İlk kez bir eser  
üzerindeki yazıtta "Rahip" ve "Kral" isimleri ayrı  
ayrı geçmektedir.**



EĞİTİM AMAÇLI



HAKKI SAKLIDIR



Reclining Doe

Gold

Mesopotamia

Early Dynastic IIIa, 2600-2500 BC



Daha sonra işleyeceğimiz Ur Kral Mezarlarında çok sayıda altın, gümüş ve elektromdan çok sayıda metal kap bulunmuştur. Bronzdan olarak da vardır. Bu eserler dönem yöneticilerinin refah seviyesini sergilemektedir.

Ayrıca dönemin Sümerli metal ustalarının seviyesini de ortaya koymaktadır.



**Yine Ur Kral mezarlarında bir çok metal eserin yanı sıra arabalara koşulan hayvanların dizgin kayışlarının içinden geçtiği yine bir koşum hayvanı ile bezeli koşum halkası çifti bulunmuştur.**

**Bu eserin ve bir çoğunun kabartmalarda eş tasvirleri yer almaktadır.**

**Kent Devletlerinin ortaya çıkmasıyla kentlerde metal ustaları da önemli bir üretim sınıfını teşkil etmiş olmalıdır.**