

8. BÖLÜM

Ur Kral Mezarları

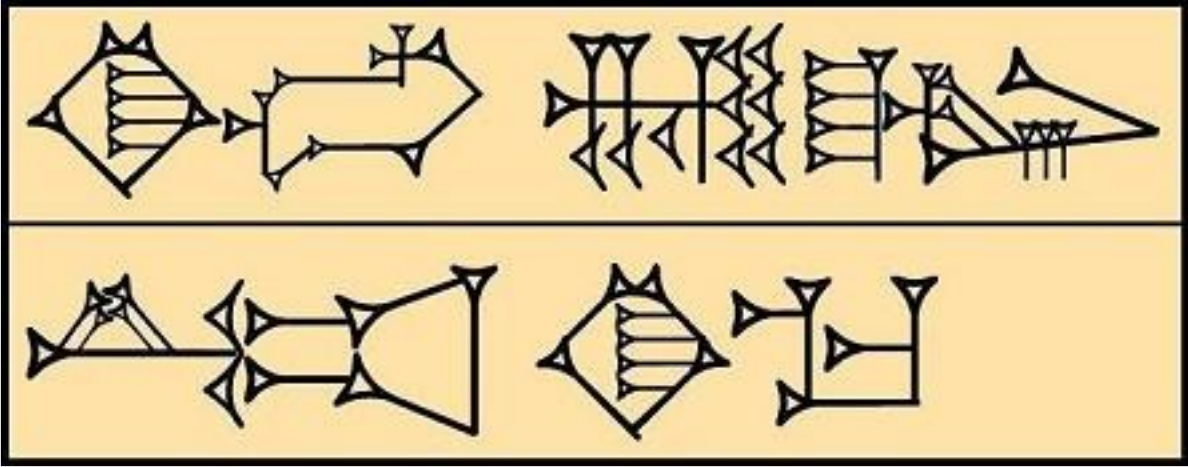
Ur kentinde yapılan kazılar sırasında L.Wooll tarafınan iki mezarlık bulundu. Bunlardan bir tanesi Erhanedanlar Devrine diğeri ise Akkad çağına aittir. Yüzeye yakın olan mezarlar yağmalanmış, daha derinde olanlar iyi korunmuştur. Bir koridor ve bir mezar odasından oluşan bu mezarların odaları kubbelidir. Erhanedan IIIa safhasına verilirler. Mezarlarda bulunan isimlerden Kalam sülalesine ait oldukları tespit edilmiş. Bu sülalenin Hafaca IX Sin Mabedi ve Mari B Mabedi ile, Lagaş'ta En-Hegal çağdaşı. Mari'de heykeli bulunan Lamgi-Mari bu çağda yaşamış olmalı. Ayrıca, Kiş A mezarlığı yine aynı döneme verilir. Sumer Kral listesindeki II. Uruk sülalesi bu devirde yaşamıştır. Mezarlarda üzerinde kral ve kraliçe isimleri olan eserler bulunmuş. Bu isimler Aanzu, Meskalamdug, Akalamdug, Abarage ve Puabi. Wooley'e göre en eski ile en yeni mezar arasında 400 yıllık bir süre var. E. Porado ise silindir mühürlere dayanarak mezarların Erhanedan IIIa safhasına ait olduğunu söyler.H.J. Nissen stratigrafik buluntuları öncelikle ele almıştır. Toplam 450 mezarın 6 tabakaya ait olduğunu belirtmiştir. Bunlardan 3 tanesi Erhanedan II, 3 tanesi de Akkad devrine ait. Erhanedan II tabakalarında Uruk III-Cemdet Nasr ve Fara (Erhanedan III başlangıcı)



the **Royal
Tombs
of Ur**



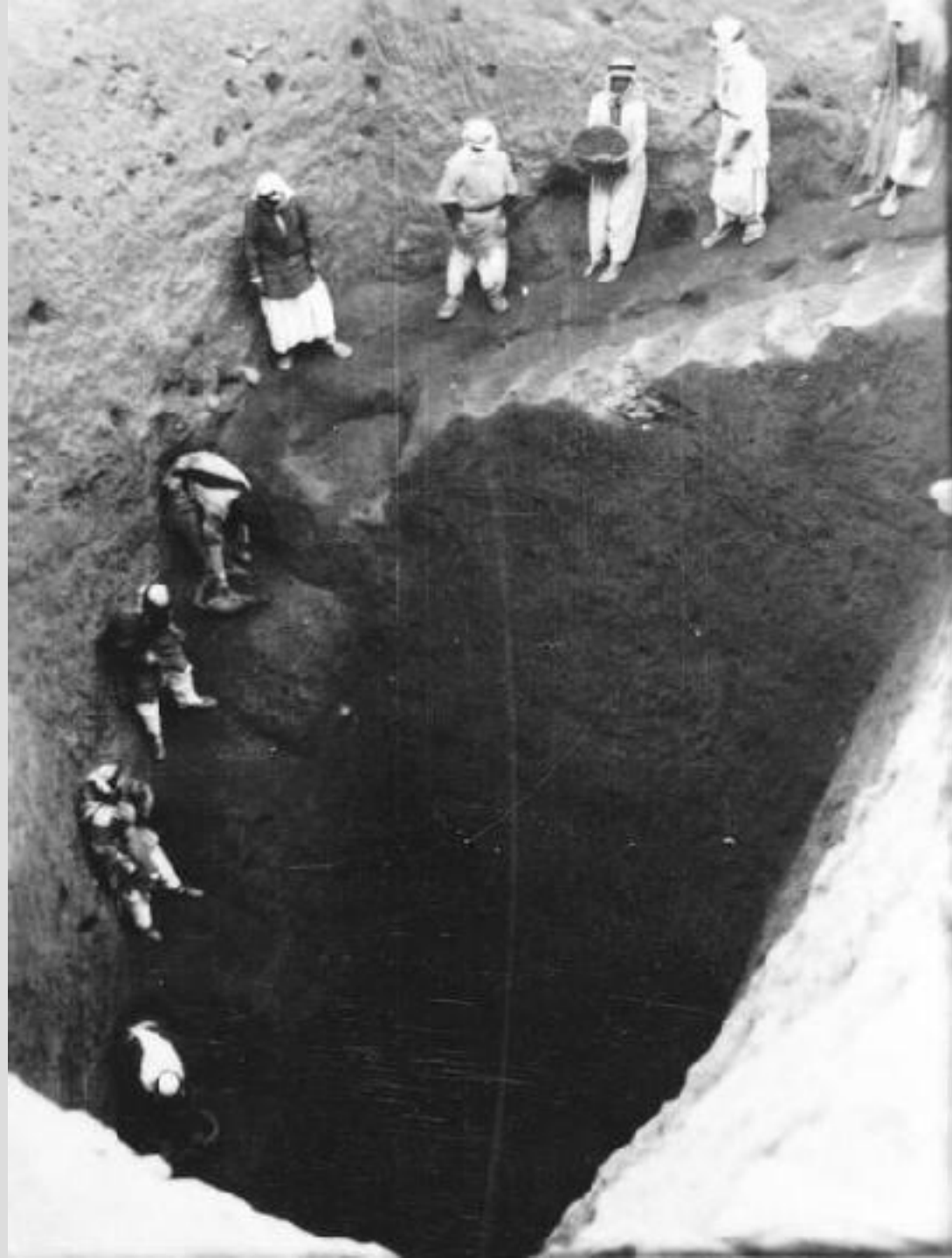
1) ki-mah
nam-lugal
2) urim5-ki-
ma.
It translates as: 1)
tomb royal
2) ur :
Royal
Tomb of
Ur.









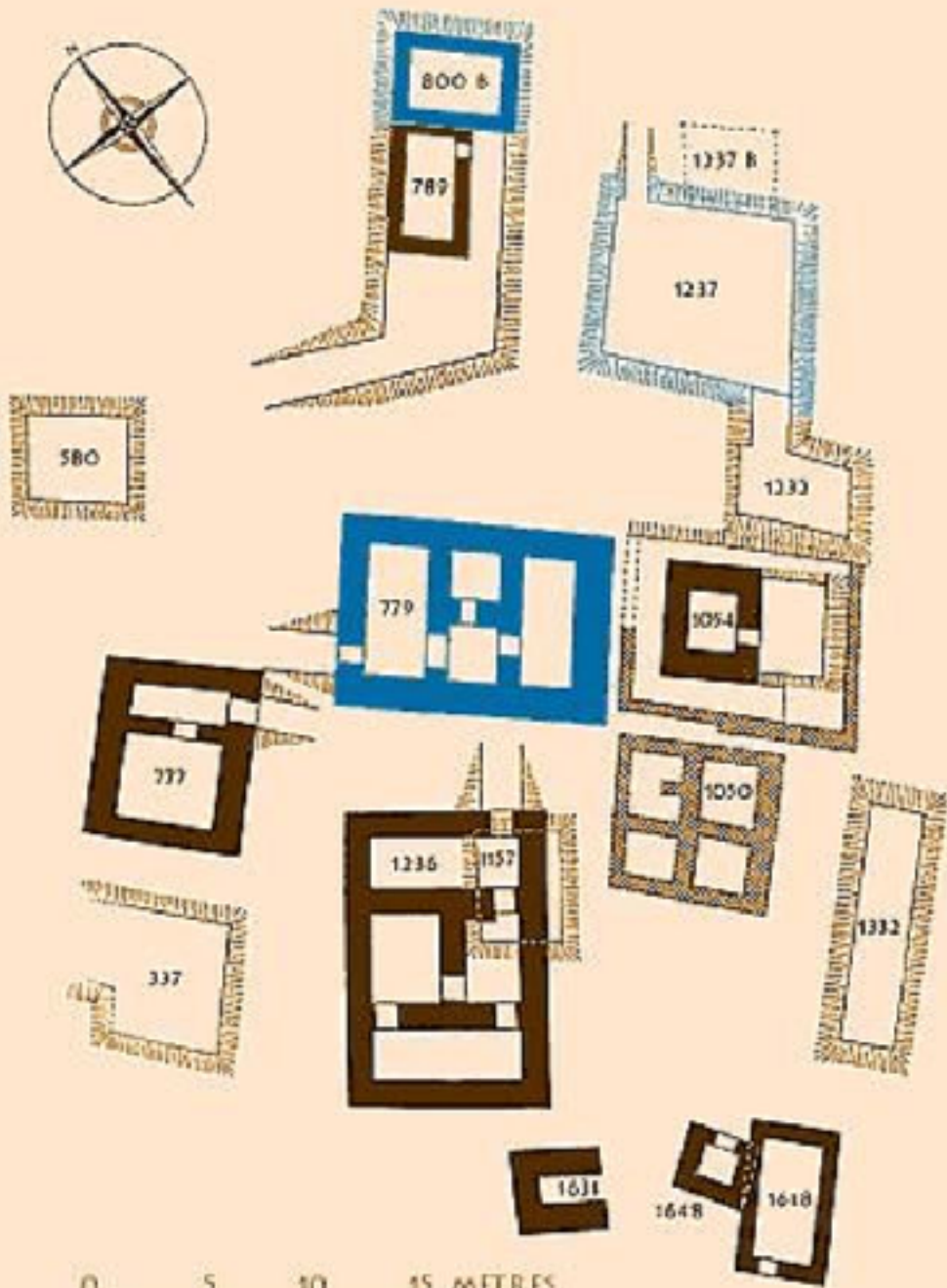






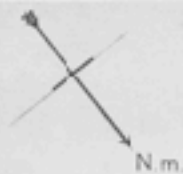
2289. PJ. Progress of the dig.



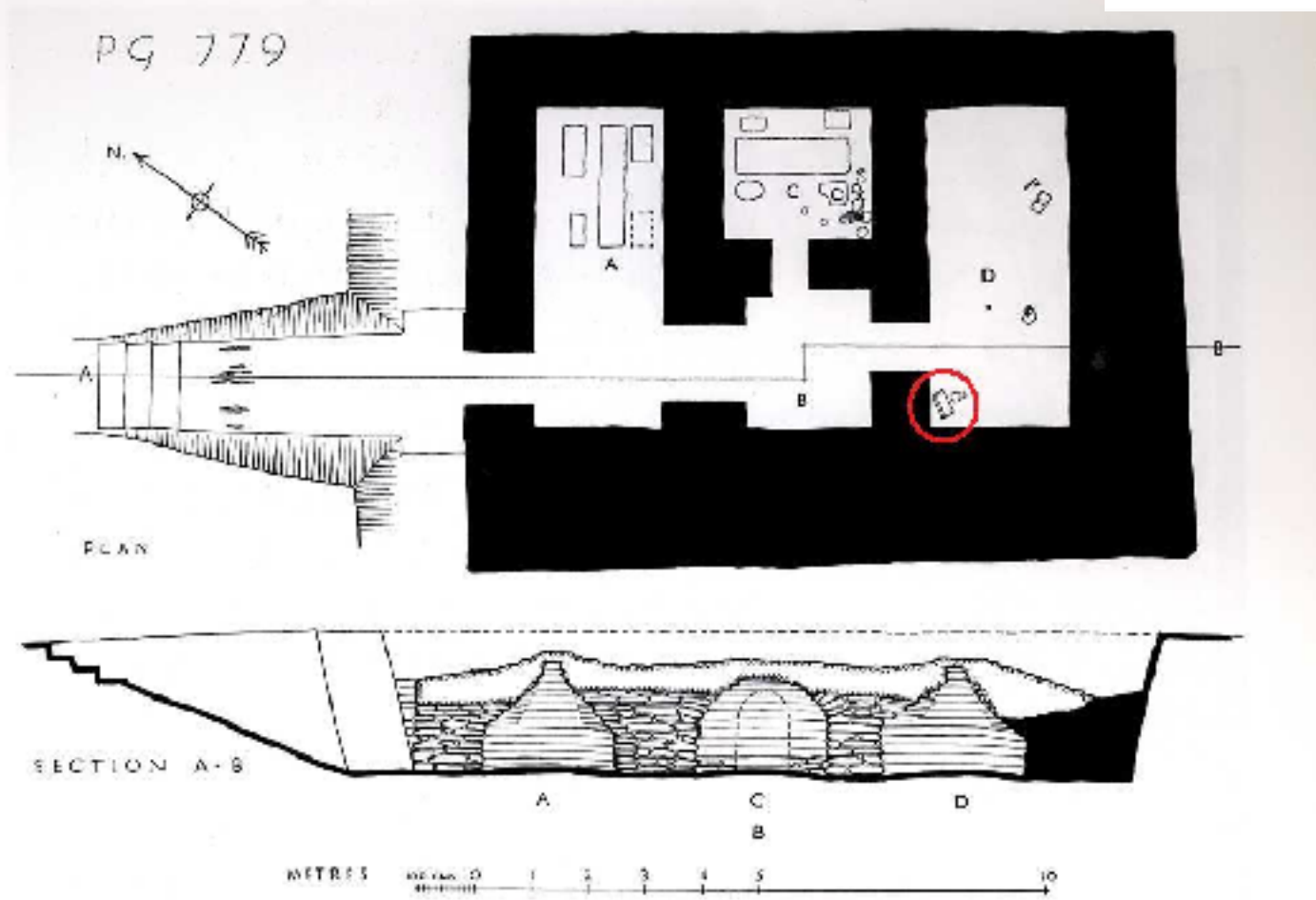


0 5 10 15 METRES

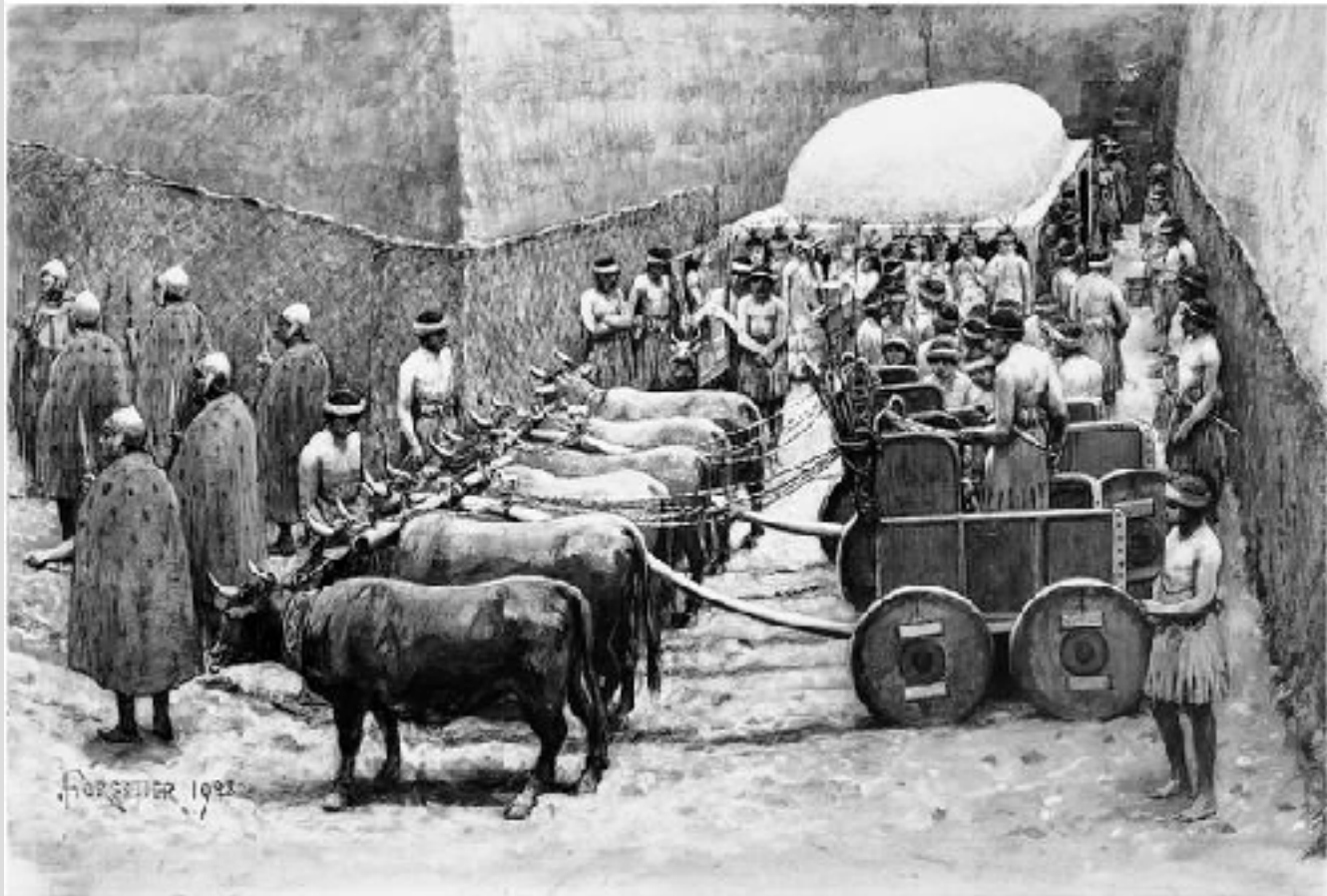
DEATH-PIT PG. 1237

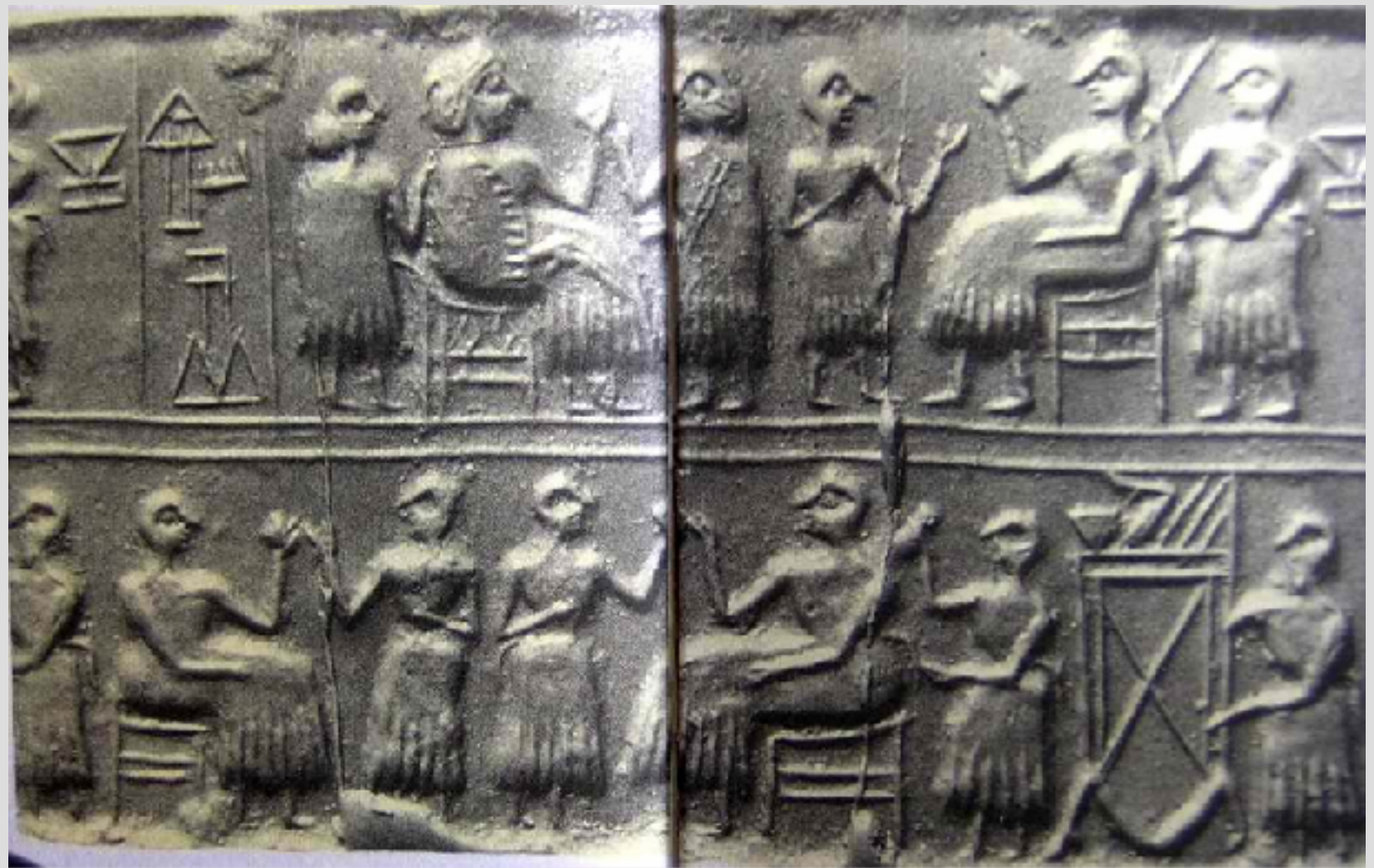


THE BODIES IN POSITION IN THE GREAT DEATH-PIT PG/1237

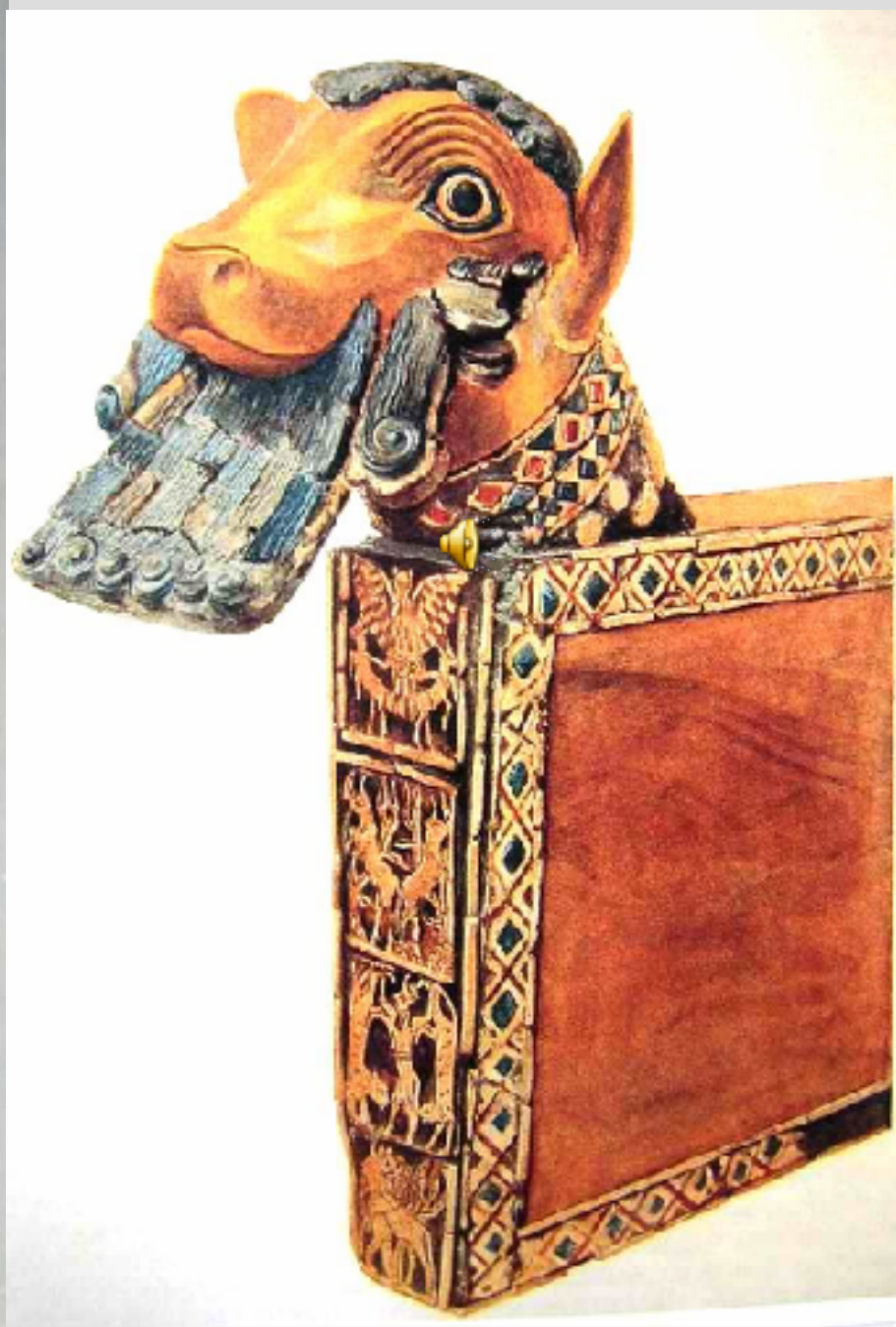


The red circle marks where the Standard of Ur was found.

























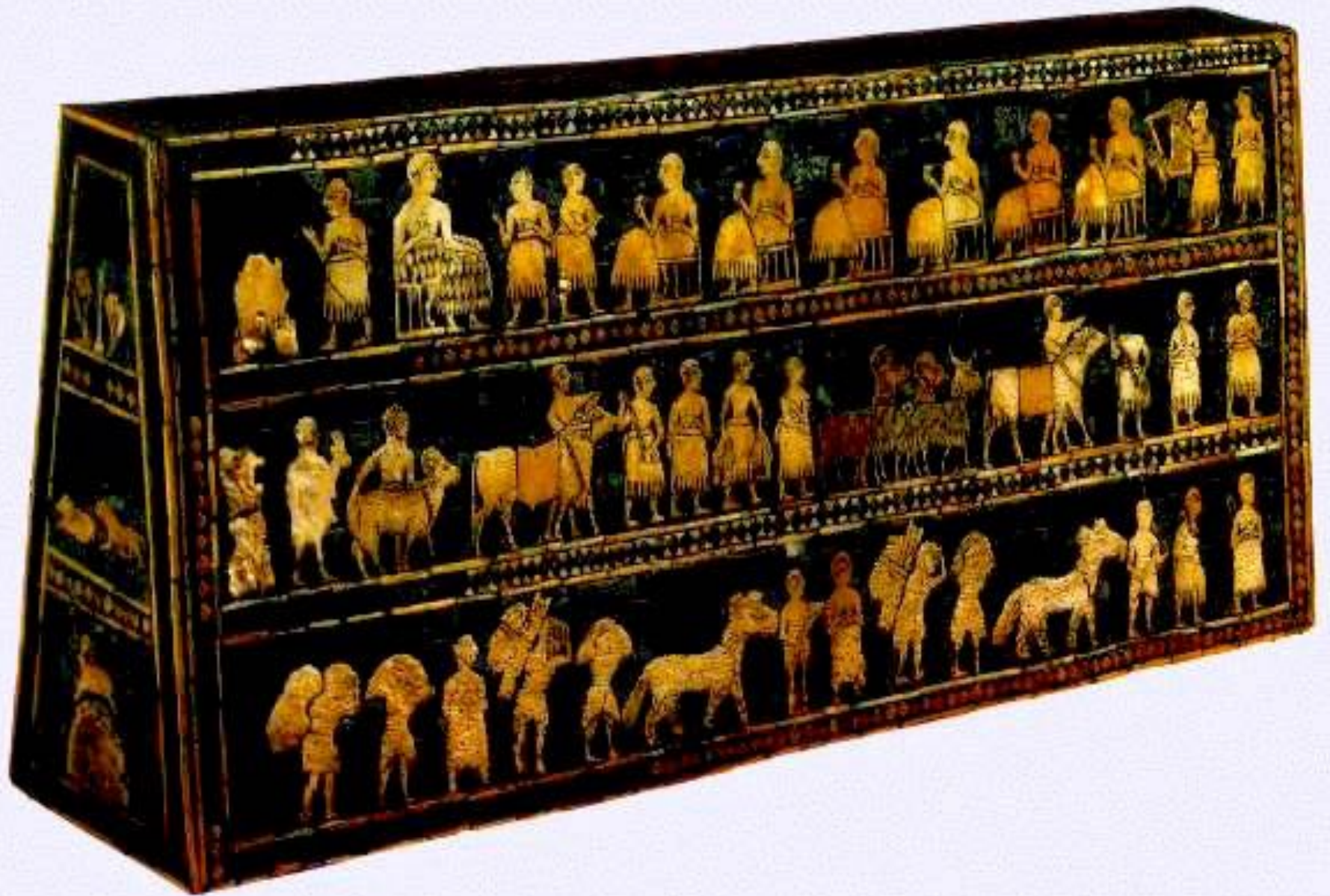


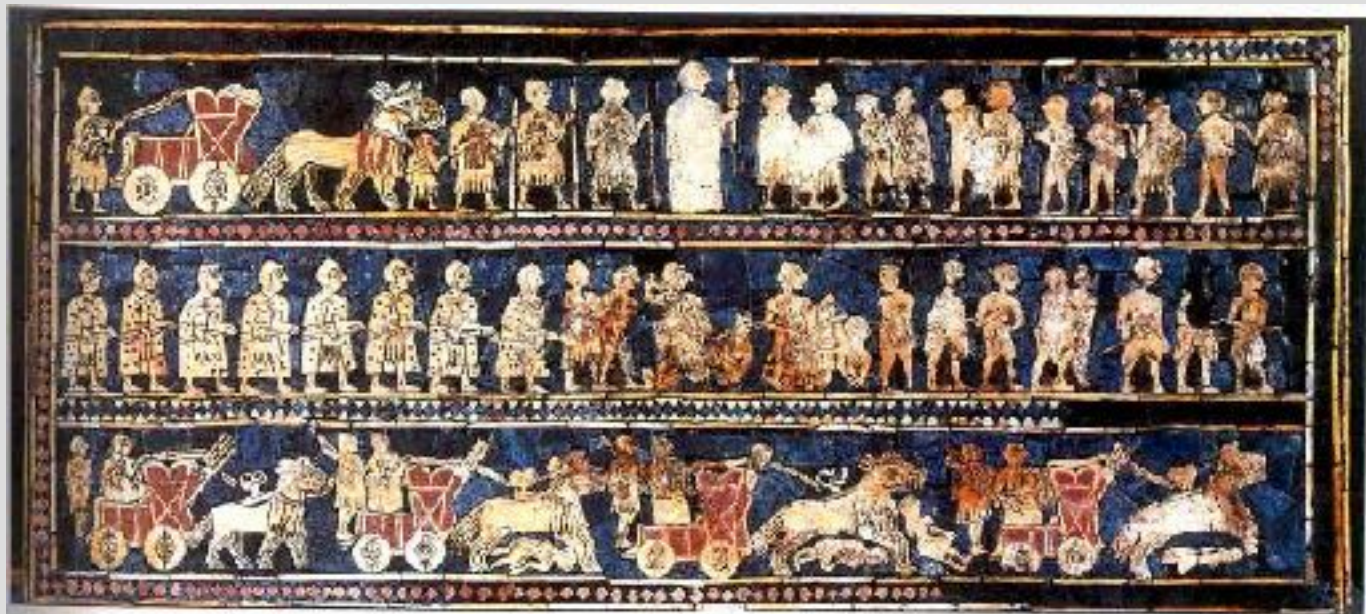


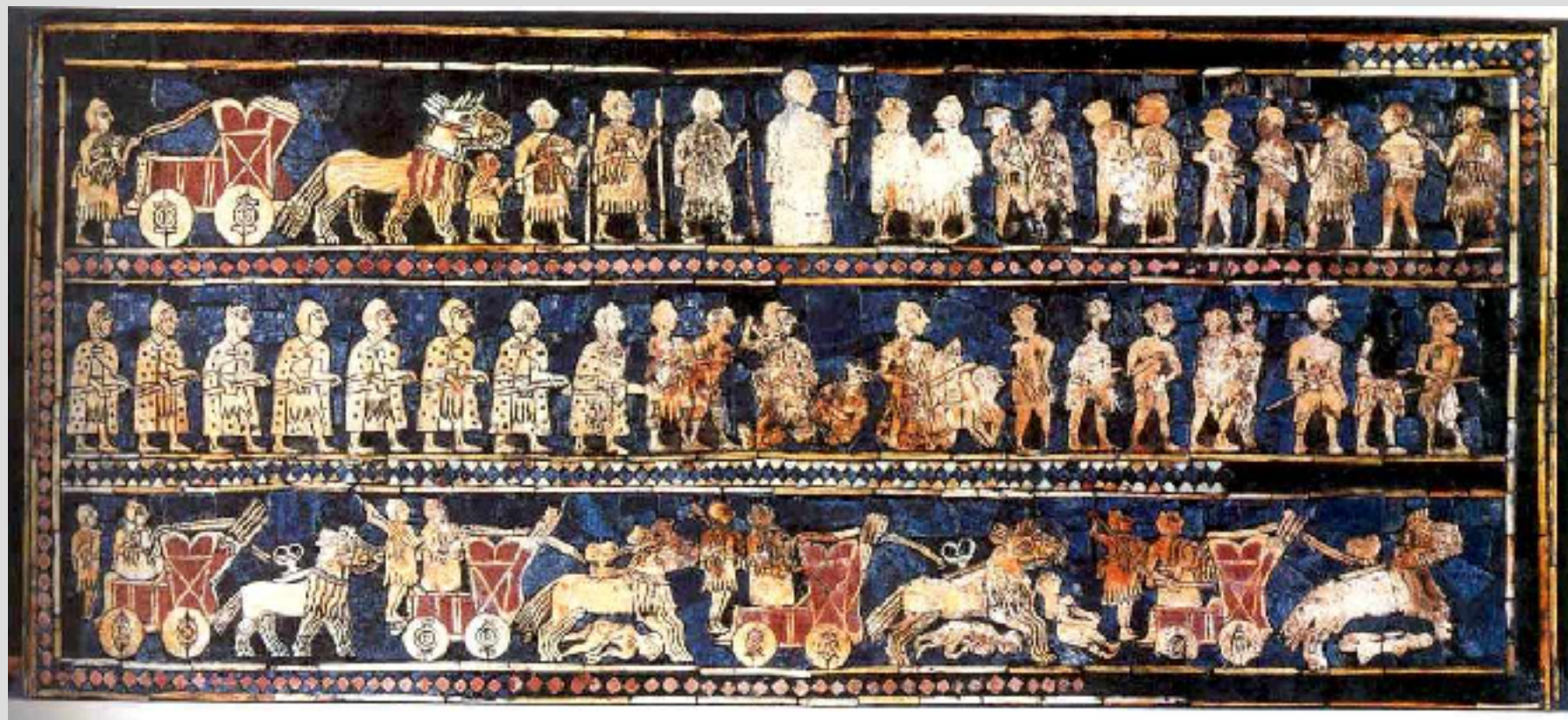


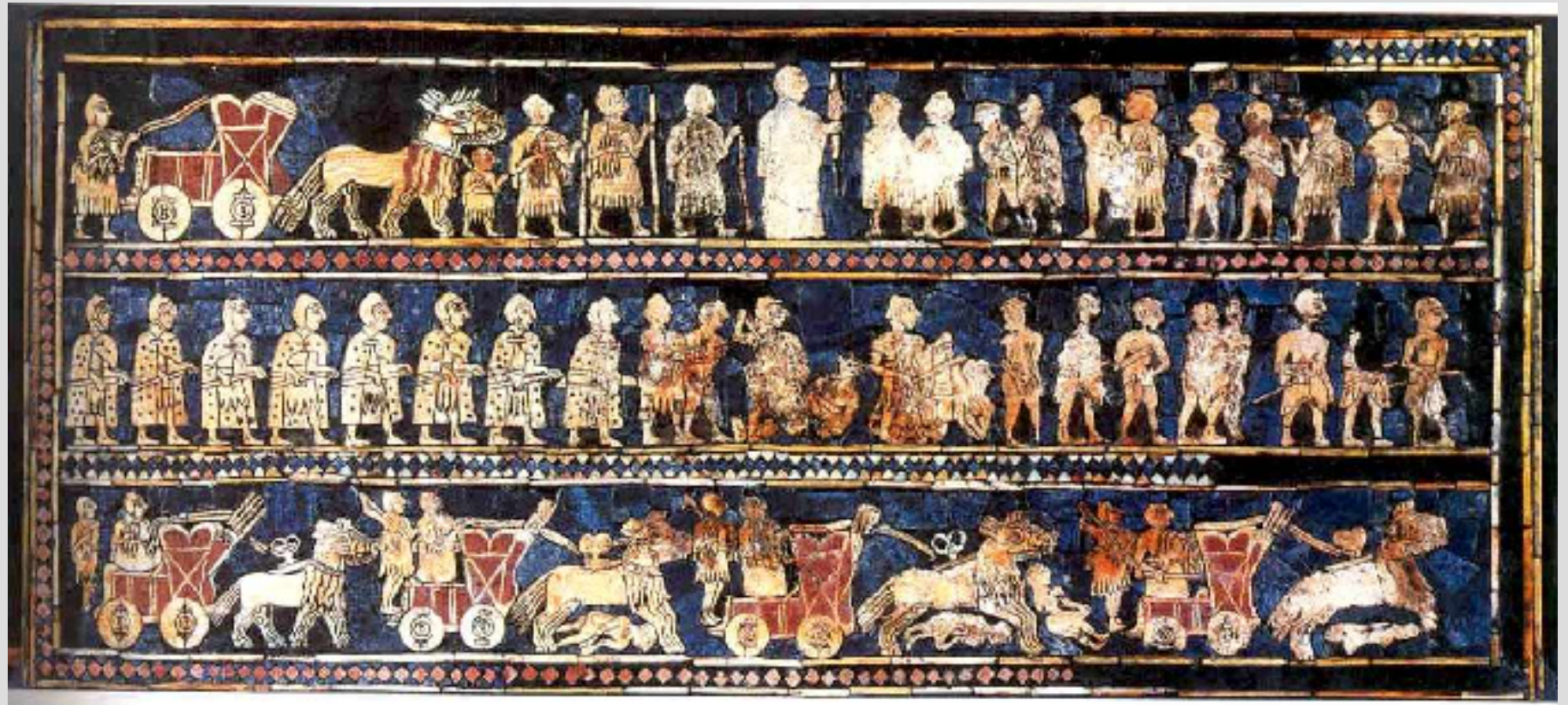




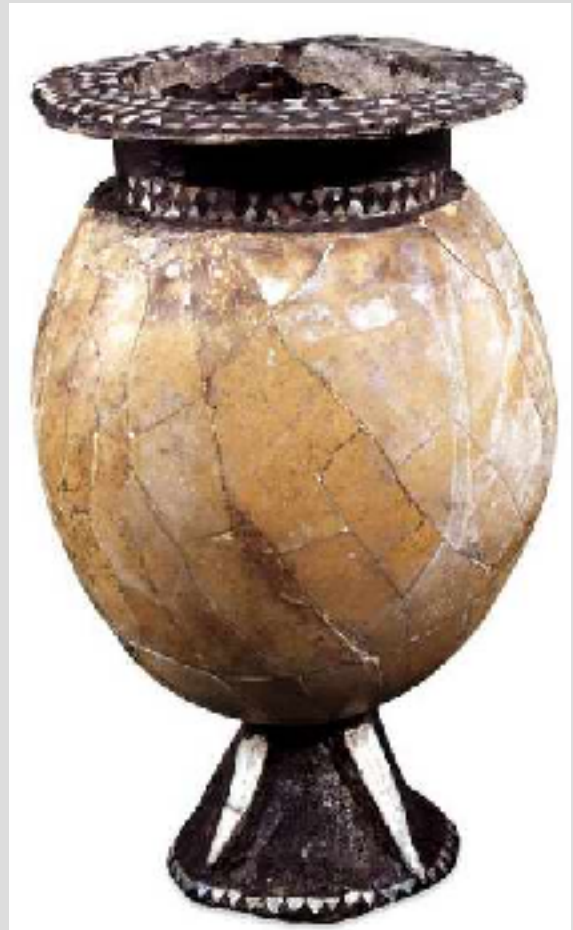




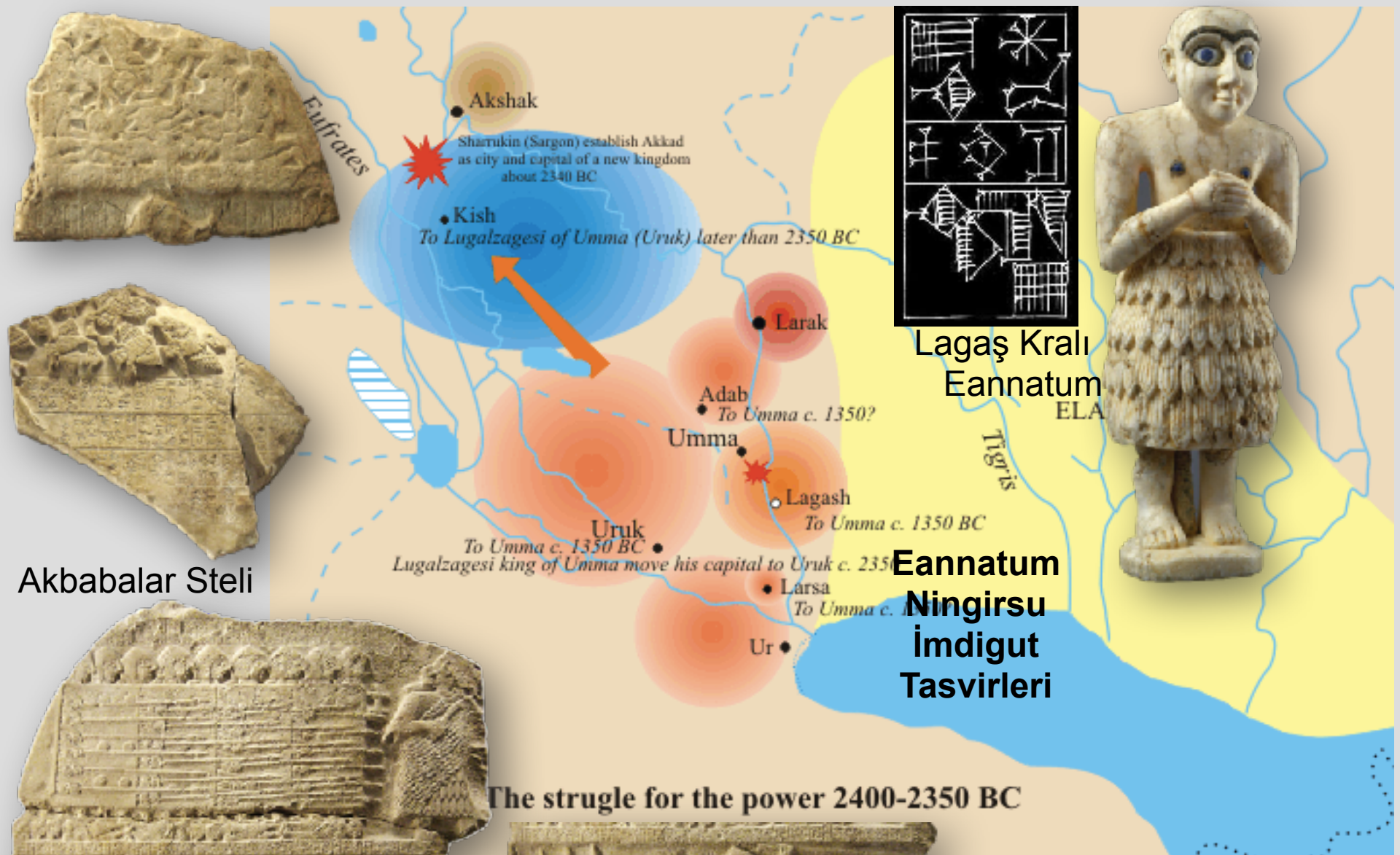












Lagaş Kralı
Eannatum
ELA

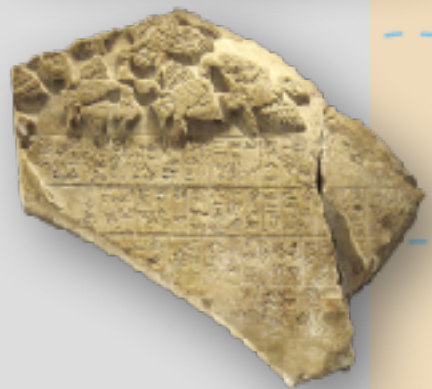


Eannatum
Ningirsu
İmdigut
Tasvirleri

The struggle for the power 2400-2350 BC

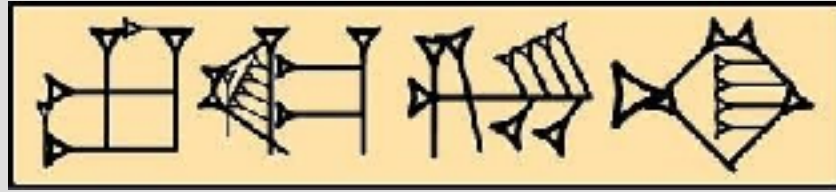
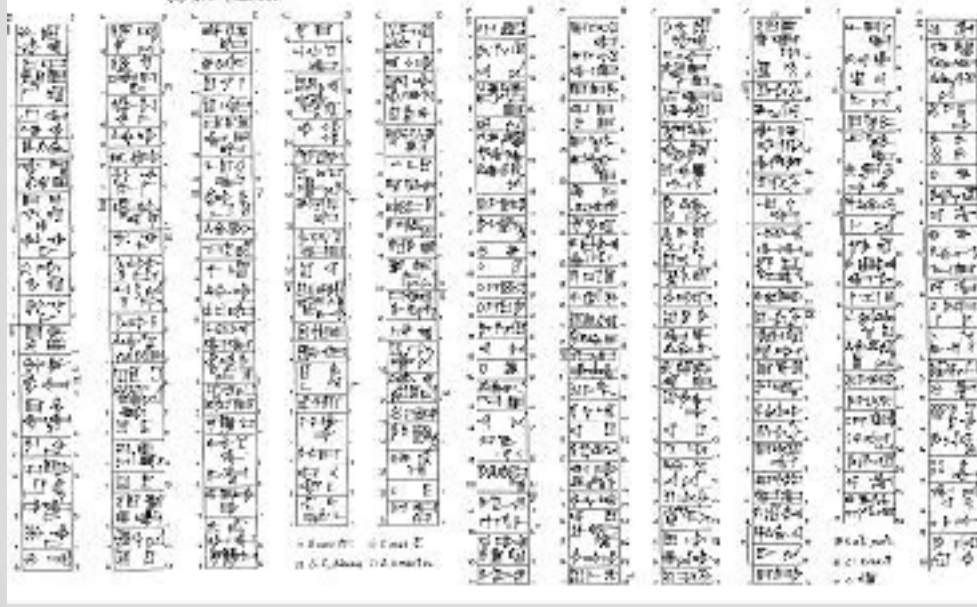
Akbabalar Steli

Akbabalar Steli
Lagaş Kralı Eannatum
Umma Kenti İle Savaşını
Tasvir ediyor



Bu model uzun bir süreç boyunca gelişerek M.Ö.II. bin krallıklarının temelini oluşturacaktır.

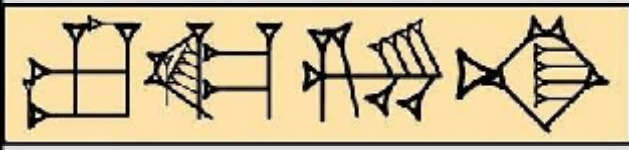
Bu dönemde kentler arasında bitmez tükenmez savaşları görüyoruz; bir örnek olarak Lagaş ve Umma arasında uzun yıllar süren savaşı verebiliriz. Arazi ve rant anlaşmazlığına dayanan bu savaş süresinde anlaşmalar yapılmış ihlallerin devamı üzerine savaş tekrar etmiştir. Sanki büyüyen genişleyen ve huzursuzluğun arttığı kentlerde savaş bir çözüm süreci olarak görülmüştür. Kentlere artan işsiz göçleri, yetersiz kaynaklar, su kanallarının paylaşım sorunları, yetersiz kent arazileri ve artan nüfus kentlerde büyük sorunlar yaratmıştır. Bu aşamada bazı kentlerin çevresindeki kentleri ele geçirip bir yönetimde altında toplayarak arazilerin ve kaynakların kontrolünü sağladığını görüyoruz. Bazı aşamalarda çok sayıda kentin bir kral tarafından ele geçirildiğini biliyoruz. Kentlerde artan sıkıntı ve enflasyon vergilerin arttırılmasına ve tapınak görevlilerinin rutin işlerinde rüşvet almaya başlamasına yol açmıştır.



URUKAGINA

Lagaş kentinde bu duruma isyan eden Urukagina, ki kendisi kral soyundan değil, bir isyanla yönetimi ele geçirerek kral olmuş ve ilk sosyal reformları yapmış ve kayda aldırılmıştır. Ve böyle sosyal yaşamda halkın özgür yönetimi ve hak kavramı siyasete girmeye başlamıştır.





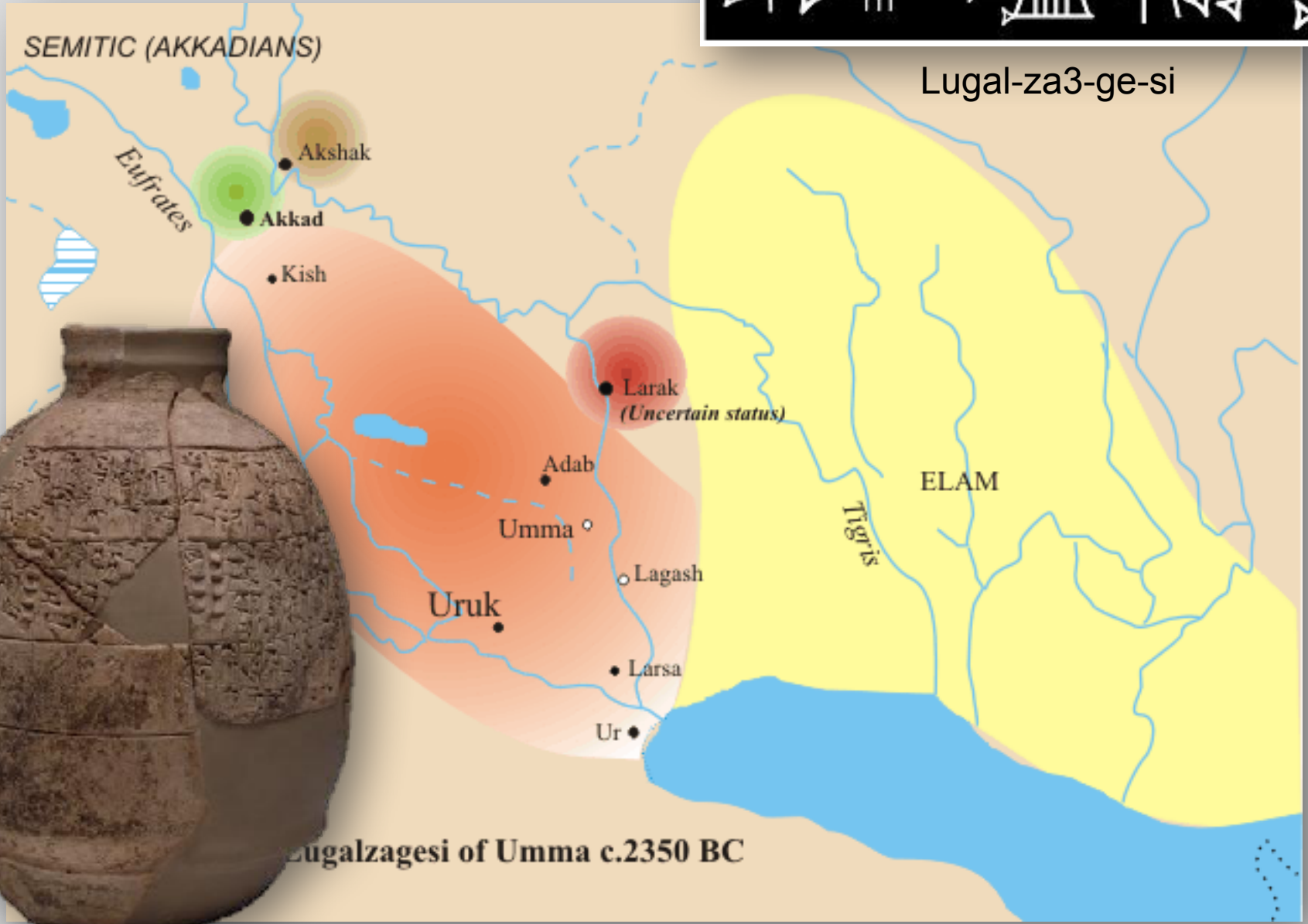
Urukagina Konileri

İlk konide dönemin şartları,
İkinci konide Urukagina'nın reformları anlatılır.

AMARGİ



ÖZGÜRLÜK



Lugalzagesi Vazosu

Lugal zagesi Hanedan kökenli Umma kralı Lugalzagesi, Urukagina'yı tahtından indirip Mezopotamya'da Uruk dahil birçok kentin yönetimini ele geçirip merkezi krallık için girişiminde bulunmuştur. Uruk'u kendisine başkent yapmıştır. Kendisi Erhanedan döneminin son kralıdır ve onu aşağı indirip merkezi krallığı kuracak olan Akat kralı Sargon'dur.