

Figure 12. Plan of the Royal Gate

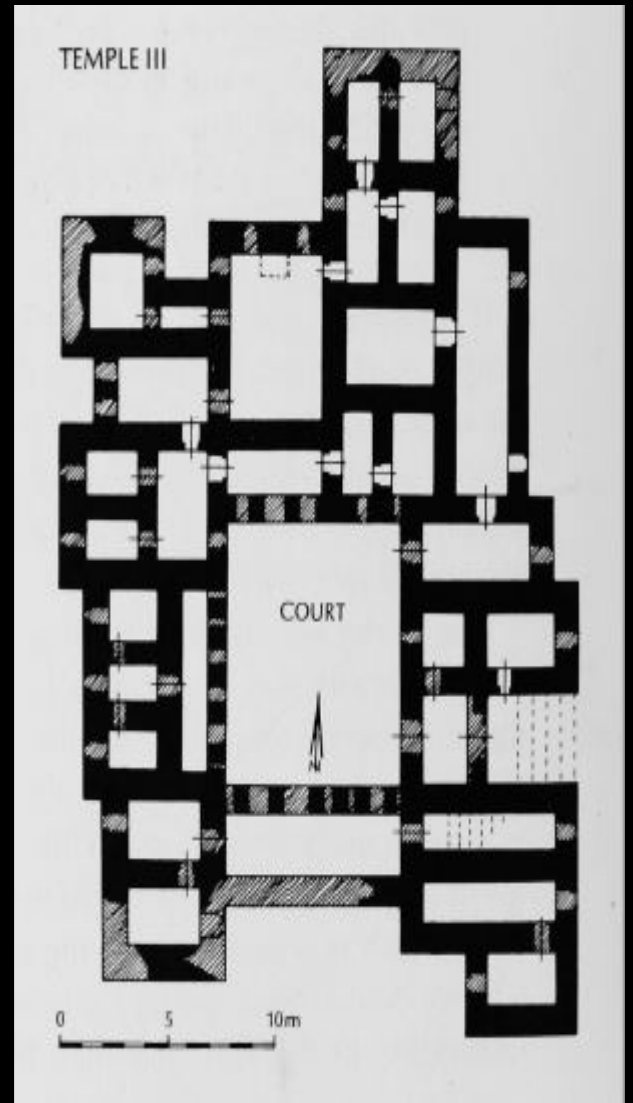






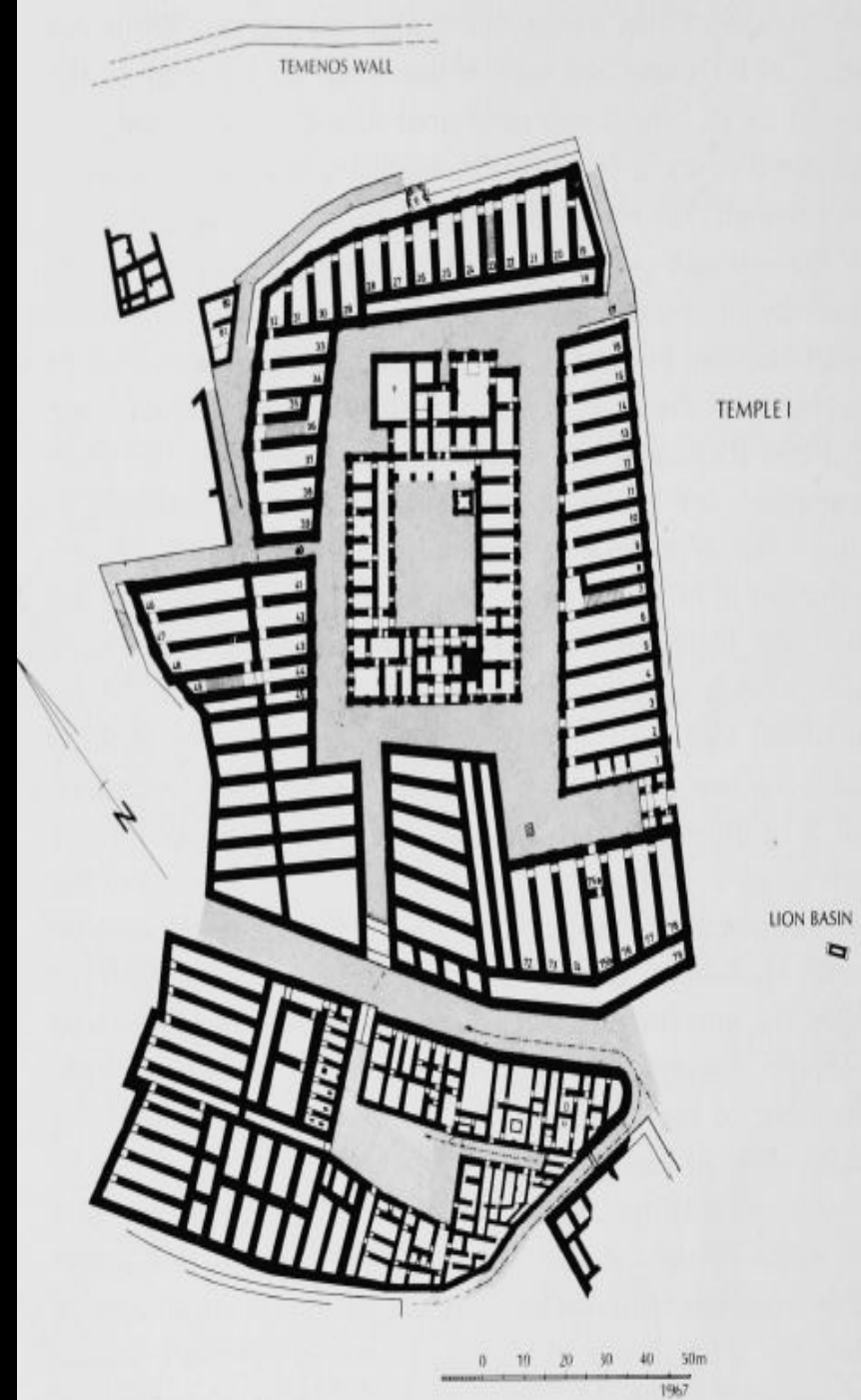
İsli Kapı







1 Numaralı Tapınak Aslanlı Taş Tekne

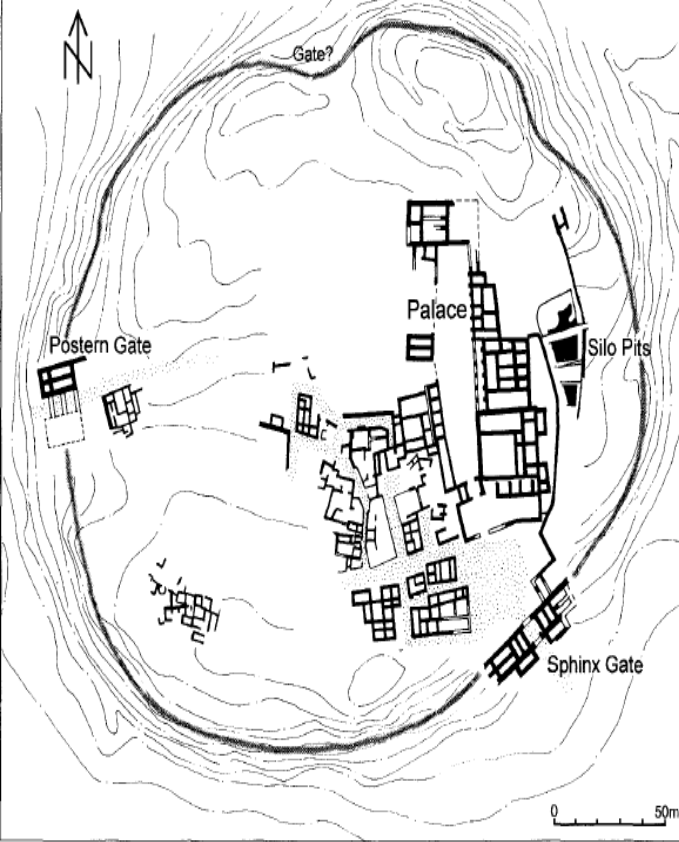


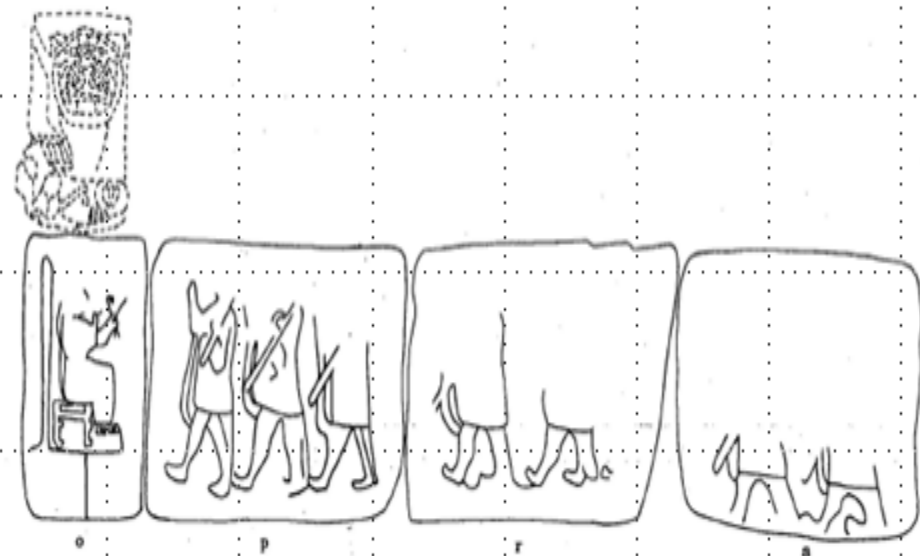
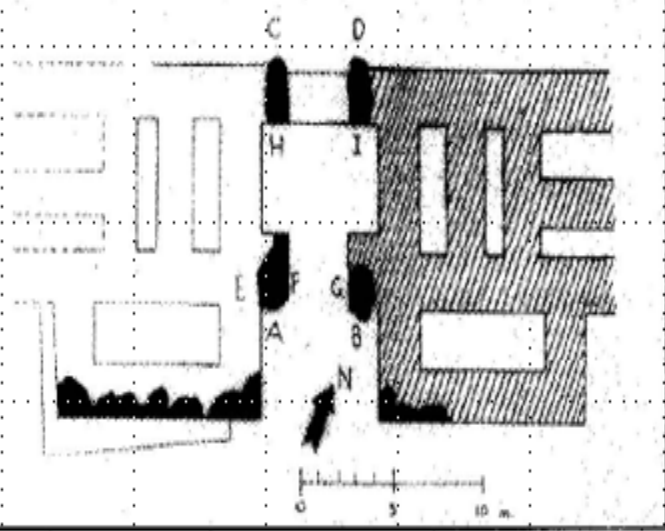
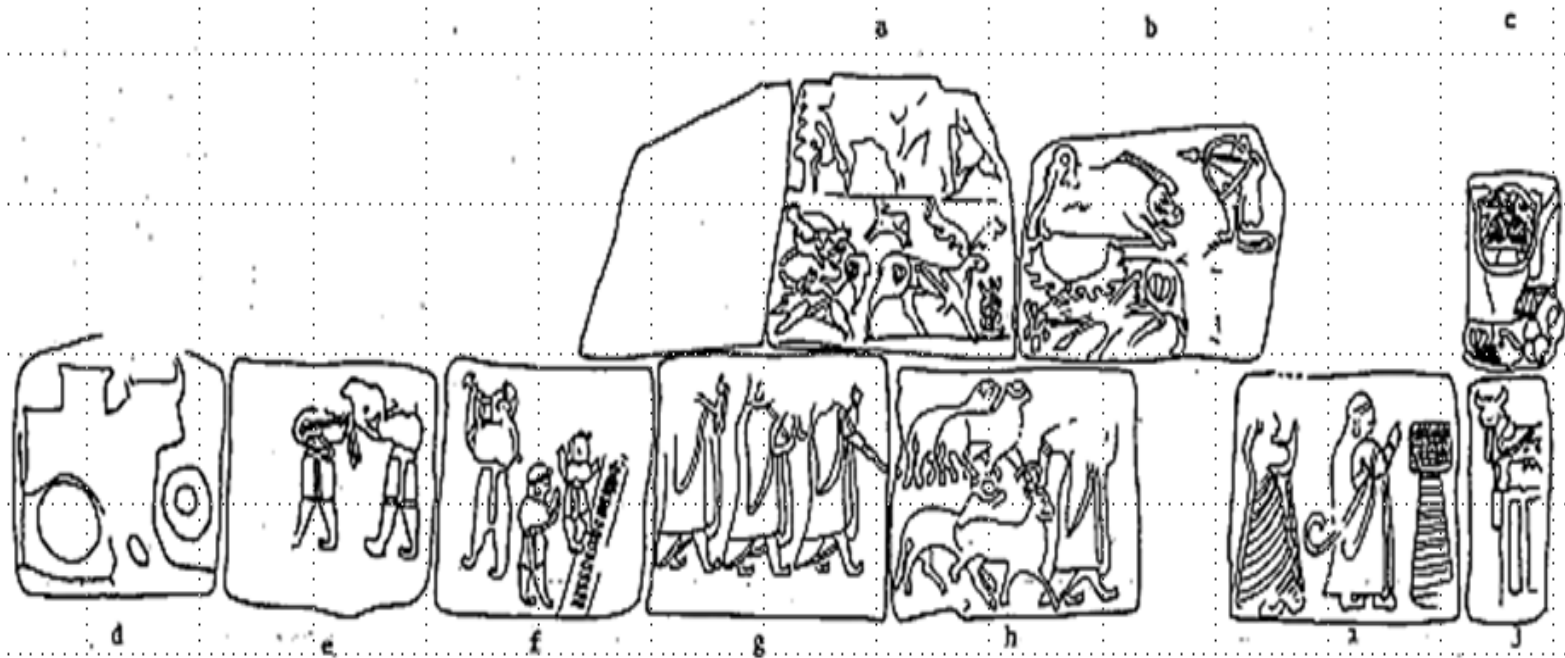






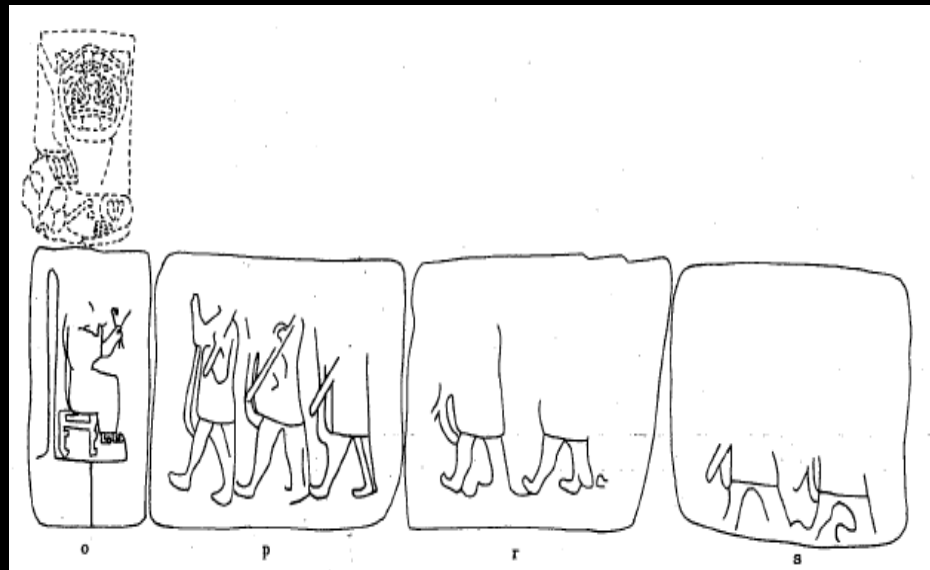
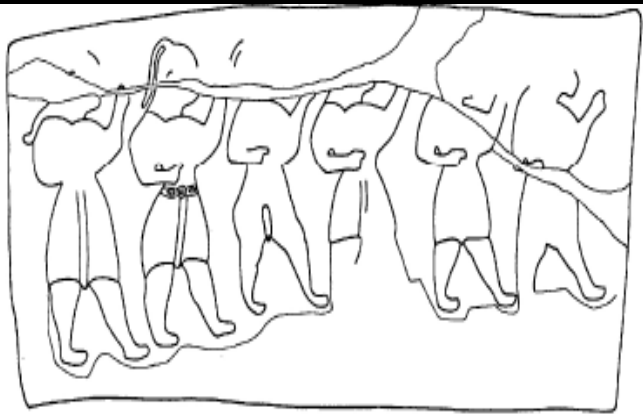
Alaca Höyük















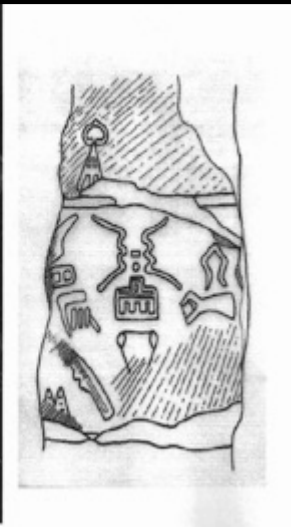






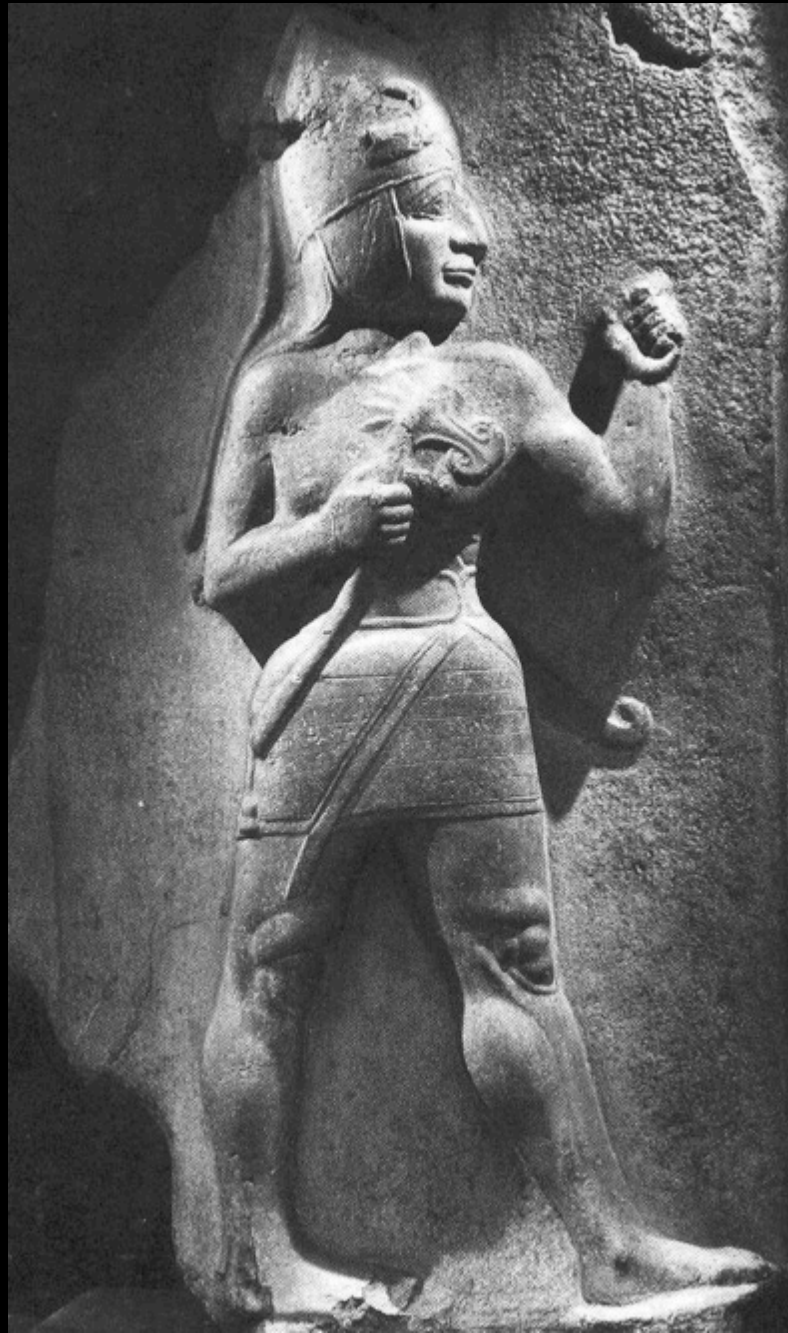


Abb. 27 Stadtplan von Hattusa zur Zeit des hethitischen Großreiches (13. Jh. v. Chr.).



5

5 Das Königstor von Hattusa mit der Relief-
darstellung eines bewaffneten Gottes, Stadtseite
(Foto Peter Oszwald)











9

9 Die Tudhalija-Stele aus Tempel 5

(Kat.-Nr. 125)



10

11

10 Kammer 2, Gesamtansicht [Foto Peter Oszvald]



8 Das Sphinxenpaar von Alacahöyük (Foto Peter Szondi)

**Ausdrucksformen
der Kunst und der
materiellen Kultur**



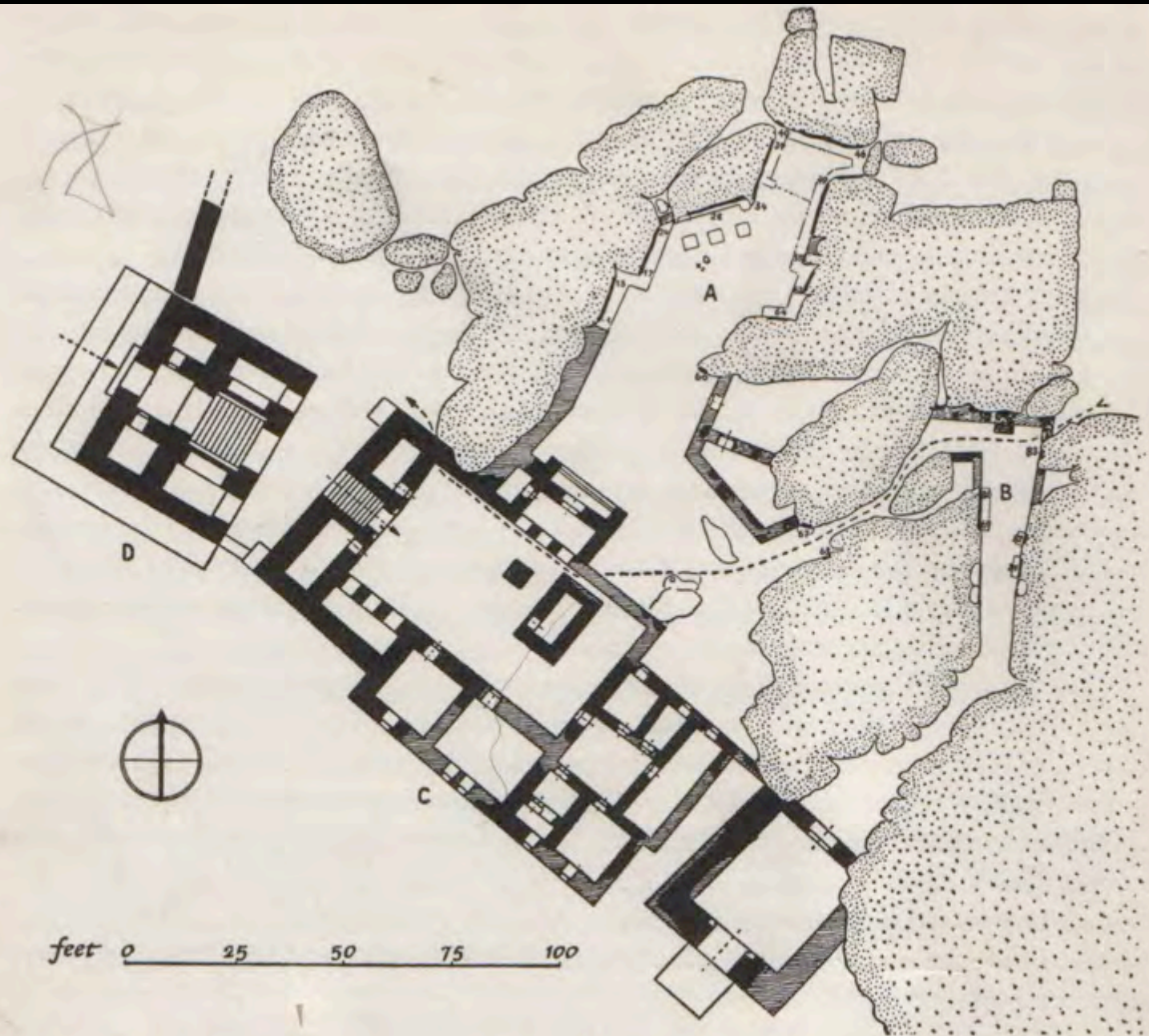
▽ Abb. 271 Blick auf das Felsheiligtum von Yazılıkaya mit den vorgelagerten, zugehörigen Gebäuderesten.







Abb. 234 Yazılıkaya, Blick aus dem Eingang zur 'Kleinen Kammer (B)' auf die Tempelruine.



17 The Rock Shrine of Yazilikaya with the Temple and Gateway. The numbers 1-83 on the surfaces of rock chambers A and B refer to the entire sequence of gods, daemons and kings depicted there



1 2 3 4 5 6 7 8 9 10 11 12 13



14 15 16 16a 17 18 19



20 21 22 23 24 25 26 27 28 29 30 31 32 33



34 35 36 37 38 39

2 Die männlichen Gottheiten in Kammer A, Umzeichnung (Nr. 1-39)



5 Die männlichen Gottheiten in Kammer A

(Nr. 25 – 32)



19 The Rock Shrine of Yazilikaya. The meeting of the gods. North wall of rock chamber A





Abb. 231 Yazılıkaya, 'Große Kammer (A)', Prozession weiblicher Gottheiten.



Abb. 232 Yazılıkaya, 'Große Kammer (A)', Prozession männlicher Gottheiten.



Abb. 237 Yazılıkaya, Tutḫalija-Relief in Kammer A.







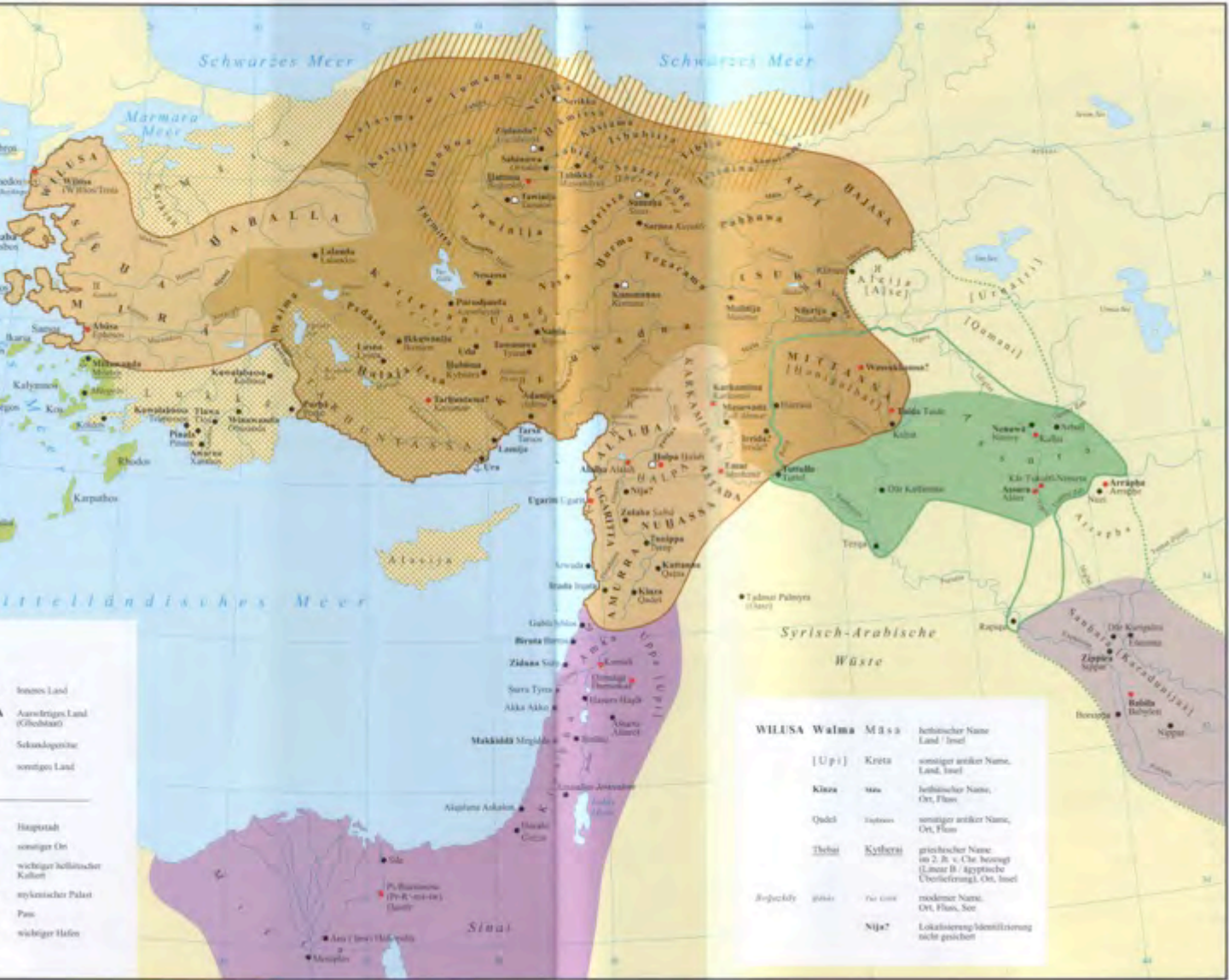
Abb. 230 Yazılıkaya, 'Kleine Kammer (B)', Zug der «Zwölfgötter».





2 Der Schwertgott aus Kammer B von Yazilikaya
(Foto Peter Oszvald)

- TARİH**
- 1600
 - 1531
 - Babil'in fethi
- 1500'de
Tahta geçme
kanun
- Büyük Krallık**
- yak. 1345-1320
- yak. 1275
Kaçış Savaşı
yak. 1265-1235
yak. 1269
Mısır'la
Anlaşma
1200
- KRALLAR**
1. Hattuşili I
 2. Murşili I (1'in oğlu)
 3. Hattılı I (2'nin eniştesi)
 4. Zidanta I (3'ün damadı)
 5. Amnunna (4'ün oğlu)
 6. Huzziya I
 7. Telepinu (5'in oğlu)
 8. Aluwarna (7'nin damadı)
 9. Hattılı II
 10. Zidanta
 11. Huzziya II
 12. Muwattalı I
 13. Tarhuwaili ?
 14. Hattuşili II ?
 15. Tuḫalija II (?-L7)
 16. Arnunwanda I (15'in damadı)
 17. Tuḫalija III (16'nin oğlu)
 18. Šuppiluliuma I (17'nin oğlu)
 19. Arnunwanda II (18'in oğlu)
 20. Murşili II (18'in oğlu)
 21. Muwattalı II Danuşepa
 22. Murşili III/Urḫiteşup (21'in oğlu)
 23. Hattuşili III (20'nin oğlu)
 24. Tuḫalija IV (23'ün oğlu 1238-1216)
 25. Kurunta ? (21'ün oğlu)
 26. Arnunwanda III (24'ün oğlu)
 27. Šuppiluliuma (24'ün oğlu)



Das Hethitische Großreich und seine Nachbarn im 13. Jh. v. Chr.

- Hethitisches Großreich (Hattusa)
- Hethitisches Einfluss- / Interessensgebiet
- Assyrischer / nordhittischer Stammesverband im Hethitisches Großreich
- Sekundärgestalt Tarḫumna
- Kaukäs-Gebiet
- Gebiet der syrischen Kultur, Territorium des Landes Abḫijawa (umschlüsselt Kreta?)
- Ägyptisches Neues Reich (Mizra)
- Mittelbabylonisches Kassitenreich (Suharsa)
- Mittelassyrisches Reich (Assur) am Anfang des 13. Jh.
- Mittelassyrisches Reich am Ende der Regierung Adad-nirari I. (1295 - 1284)
- Assyrische Eroberungen unter Salmanassar I. (1263 - 1254) und Tukulti-Ninurta I. (1233 - 1197)

- WaI ma** Inneres Land
- WILUSA** Aasvdlriges Land (Gleebtaut)
- IJA L P A** Sekundärgestalt
- M I S S A** sonstiges Land
- Hauptstad
 - sonstiger Ort
 - wichtiger hethitischer Kultort
 - mykenischer Palast
 - Pass
 - wichtiger Hafen

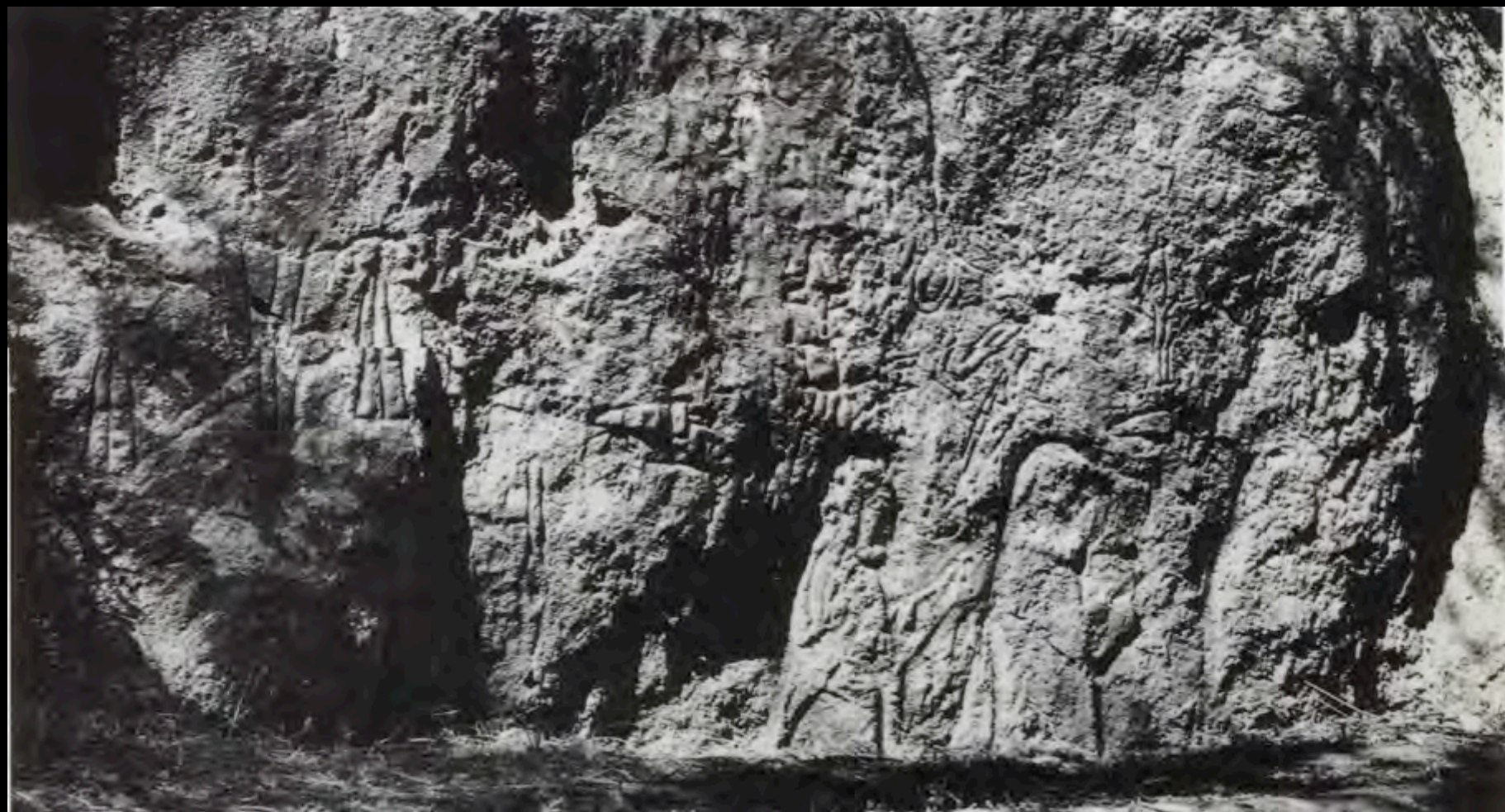
WILUSA	WaI ma	M I S S A	hethitischer Name Land / Insel
[U]pi	Kreta		weniger antiker Name, Land, Insel
Klaxa	ssa		hethitischer Name, Ort, Fluss
Qndel	tuwasa		weniger antiker Name, Ort, Fluss
Thelul	Kythera		griechischer Name im 2. Jh. v. Chr. bezeugt (Linear B / ägyptische Überlieferung), Ort, Insel
Bopeletu	gissa	tu / uua	moderner Name, Ort, Fluss, See
	Nija?		Lokalisierung/Identifizierung nicht gesichert







3 Das Felsrelief von Fraktin (Foto Peter Oszvald)







Şek.62- Imamkulu Kabartması (Kayseri yöresinde). Solda bir yerel kral, ortada ise Gögün Fırtına Taurısı ile rinna'nın Güneş Tanrısı betimlenmiştir. Çizgi resim : RHA III, 163 Lev. 9). M.Ö. 13.yüzyıl. Kabartmalı sabnenin içeriği için bkz. Lev. 59 a.

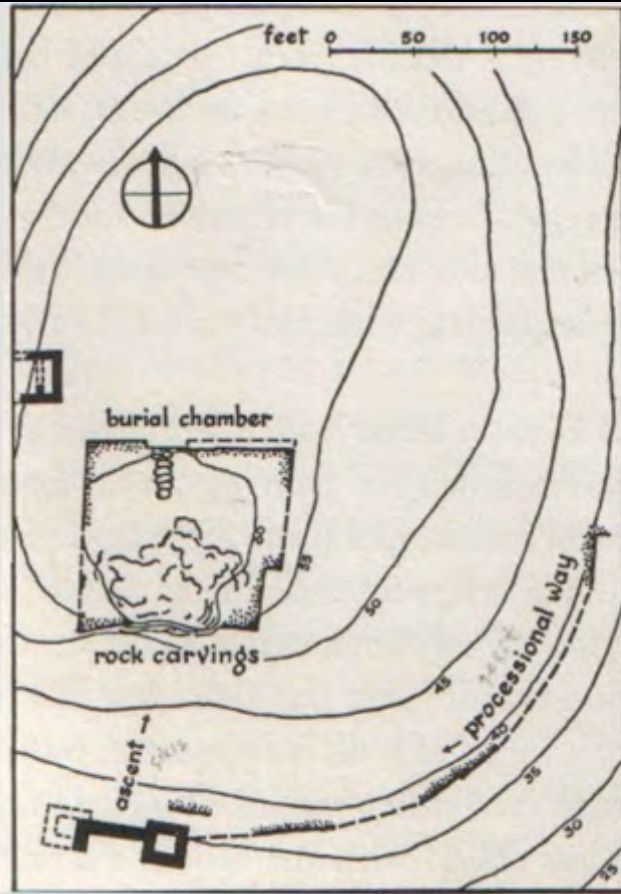




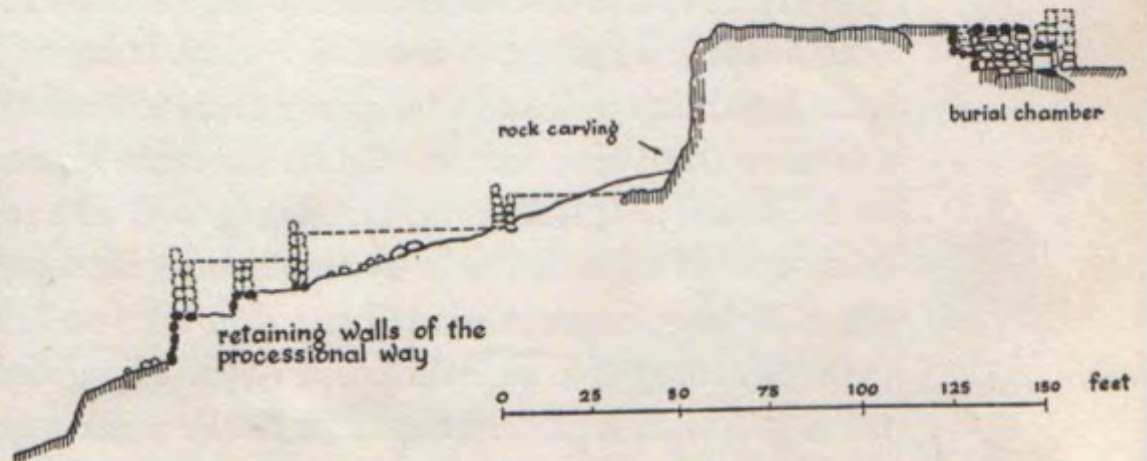




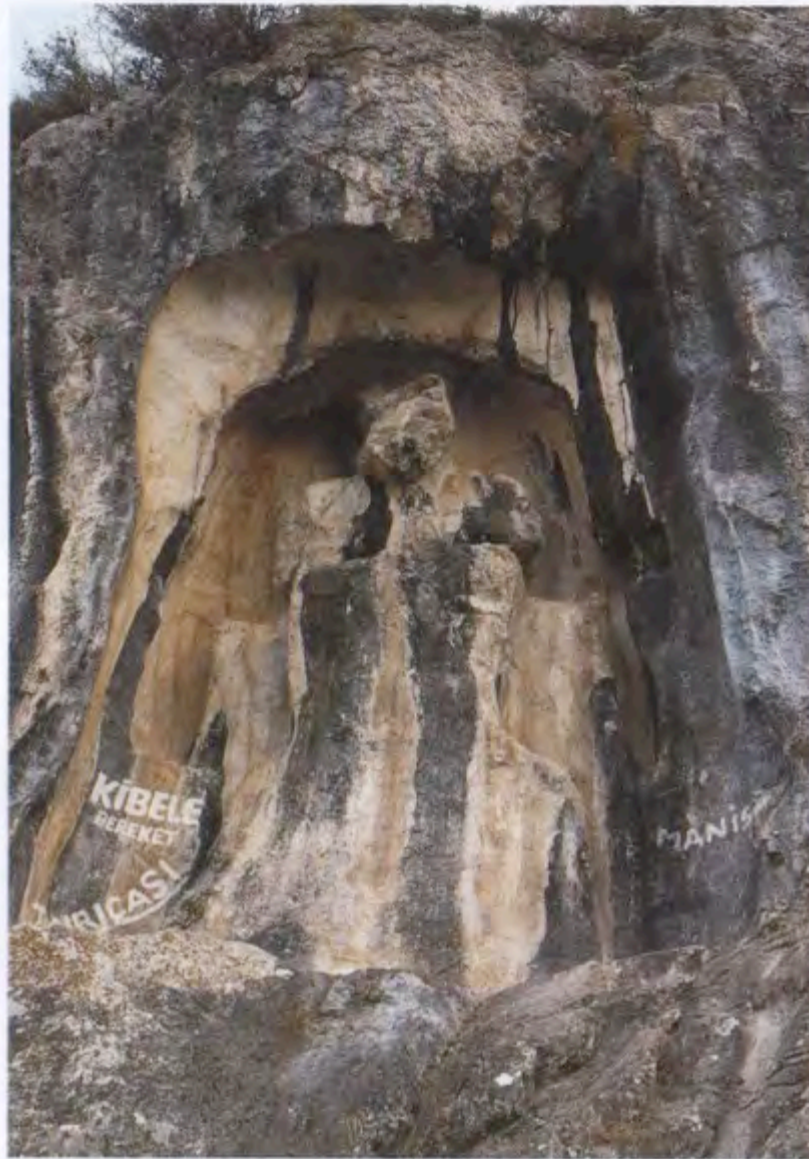




18 Left: Gâvurkalesi in Hittite times
 Below: Gâvurkalesi. Cross section of burial chamber,
 cliff and retaining walls





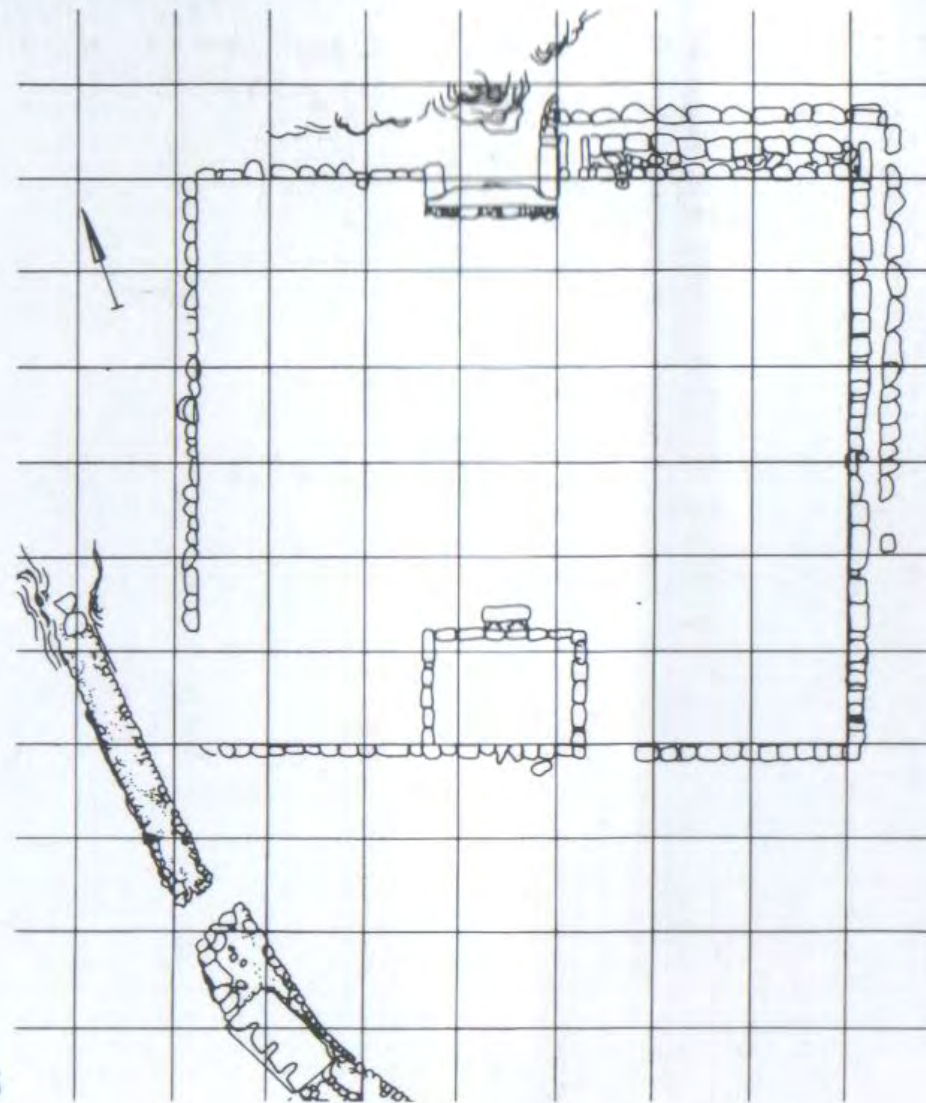


5 Das Felsmonument von Akpınar am Sipylus-
Gebirge (Manisa Dağı)









5

5 Grundriß des Quellheiligtums von Eflatun Pınar
(mit freundlicher Genehmigung von A. S. Özenir)

