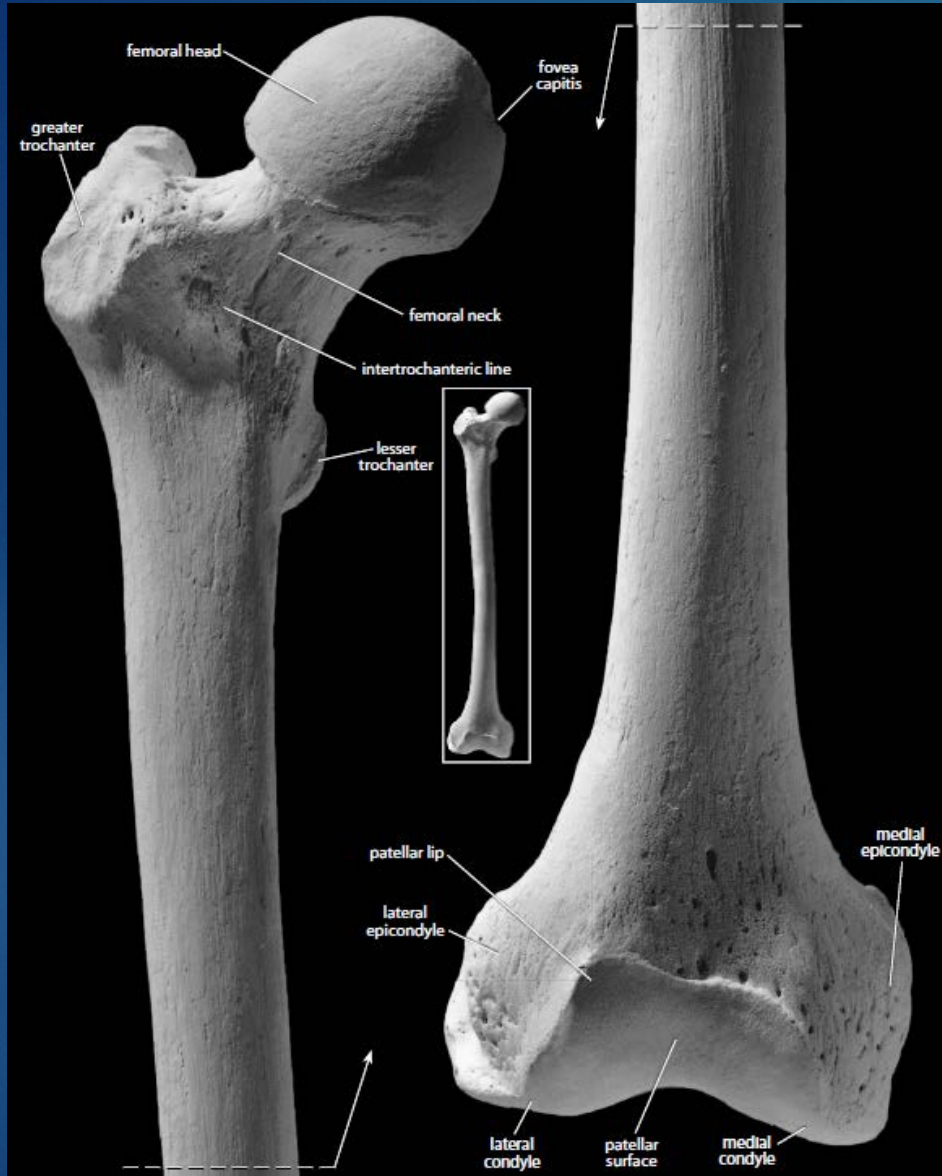


BACAĞI, ALT BACAĞI

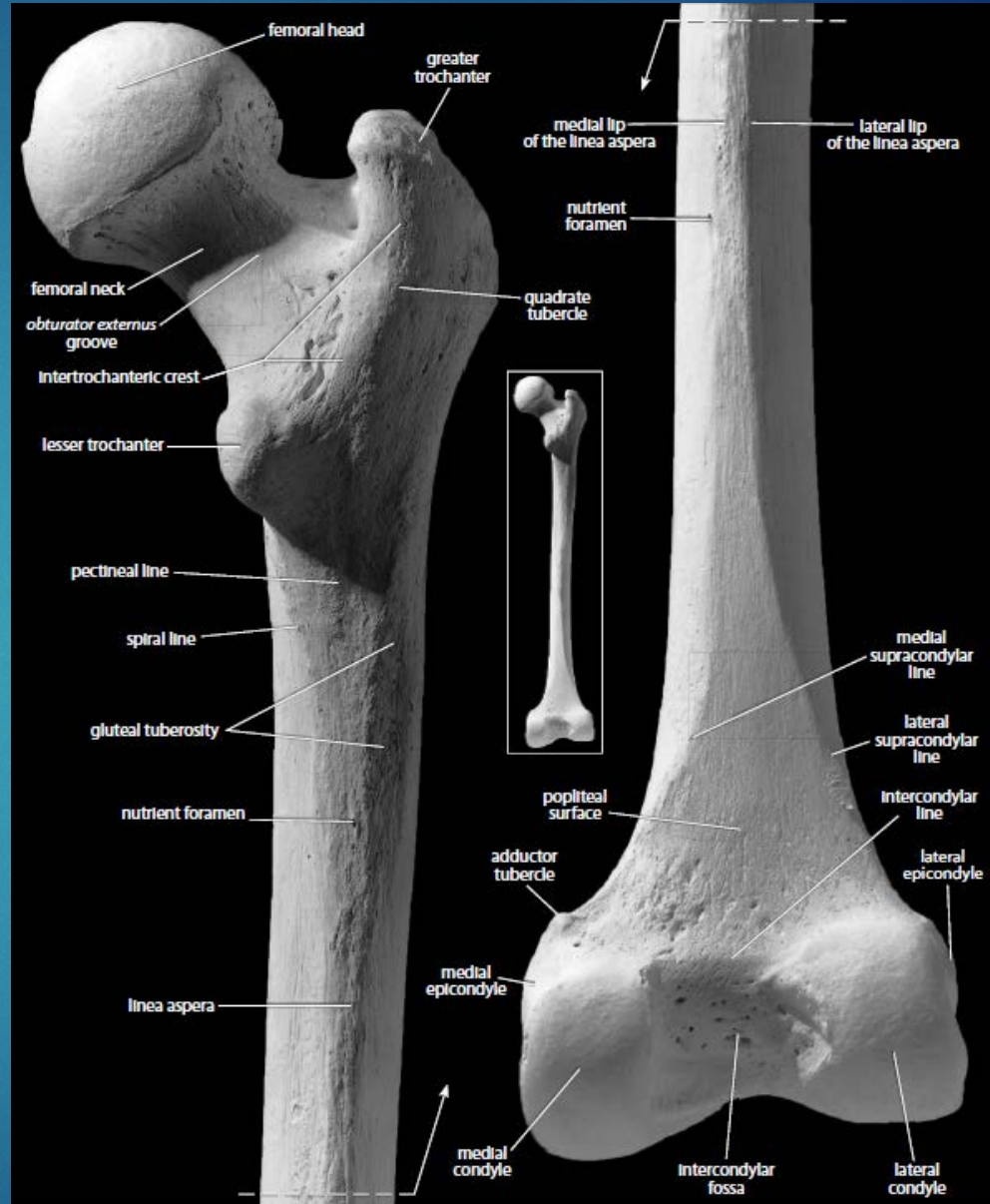
FEMUR (Uyluk kemiği):

İskeletin en uzun ve en geniş kemiğidir. Gövdenin ağırlığını kalça kemiğinden, baldır kemiğine nakleder. Femur`da diğer tüm uzun kemikler olduğu gibi bir gövde ve iki uçtan oluşur. Üst uç, kalça kemiği ile eklem yapan yuvarlak bir başa sahiptir. femurun baş kısmını gövdeye bağlayan boyun da iki çıkıntı yer alır.

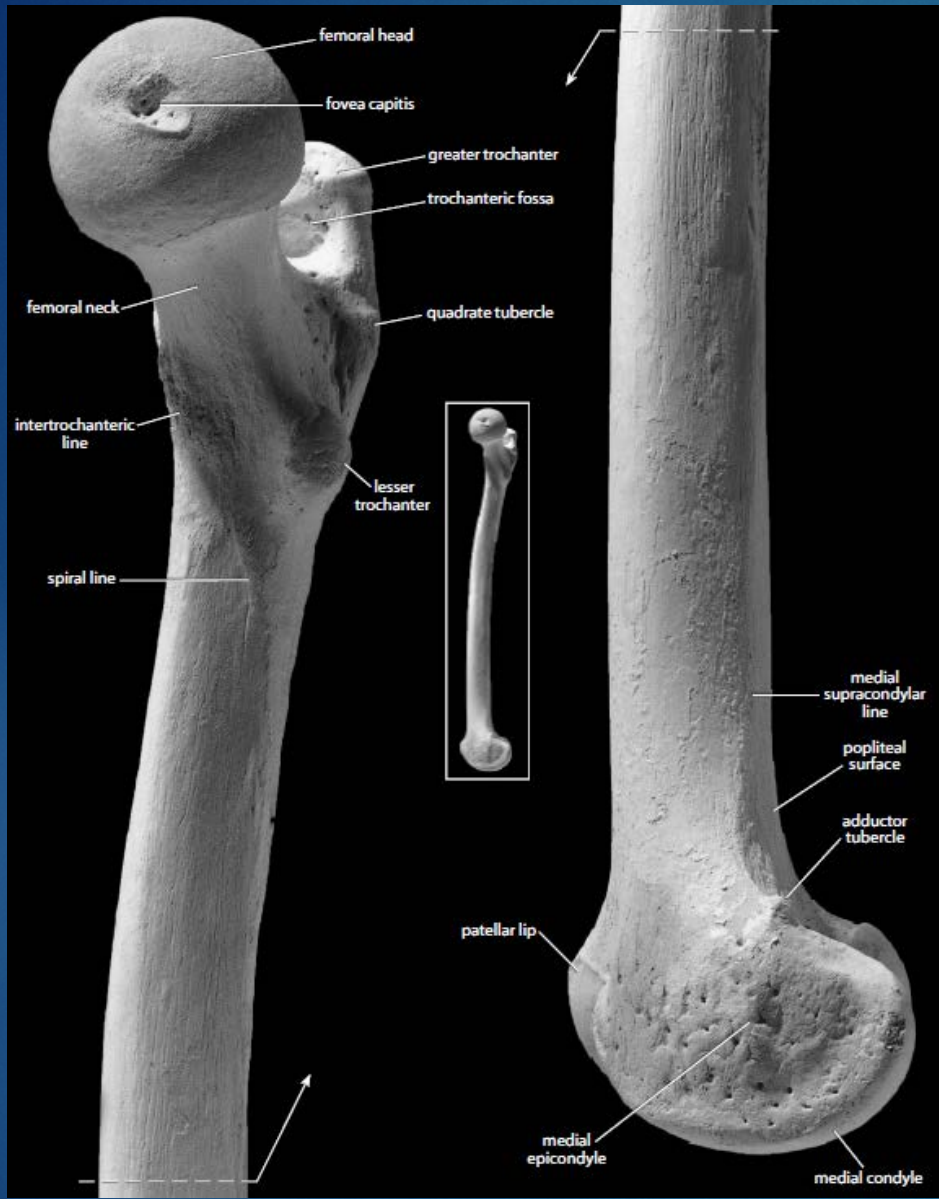
Bu trochanterlerden büyük olan **trochanter majus**, femur gövdesinin üst ucunun arka tarafında bulunur. Daha küçük olan diğer çıkıntıya ise **trochanter minor** denir. Önde iki trochanter arasında ki kabarcık çizgiye **linea intertrochanterica** denir. Femur gövdesinin arka tarafında yukarıdan aşağıya doğru uzanan bir çizgi vardır, buna **linea aspera** denir. Alt ucu kaval kemiği ve diz kapağı ile eklem yapar.



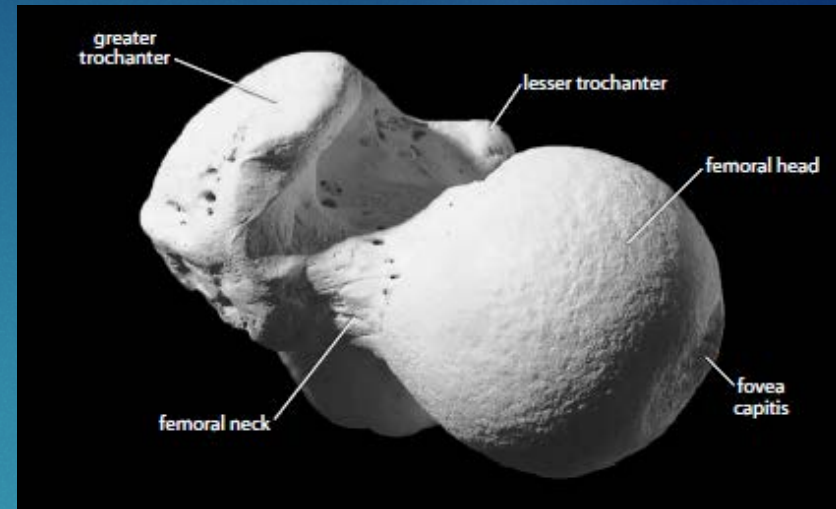
► Sağ femur anterior görünüm



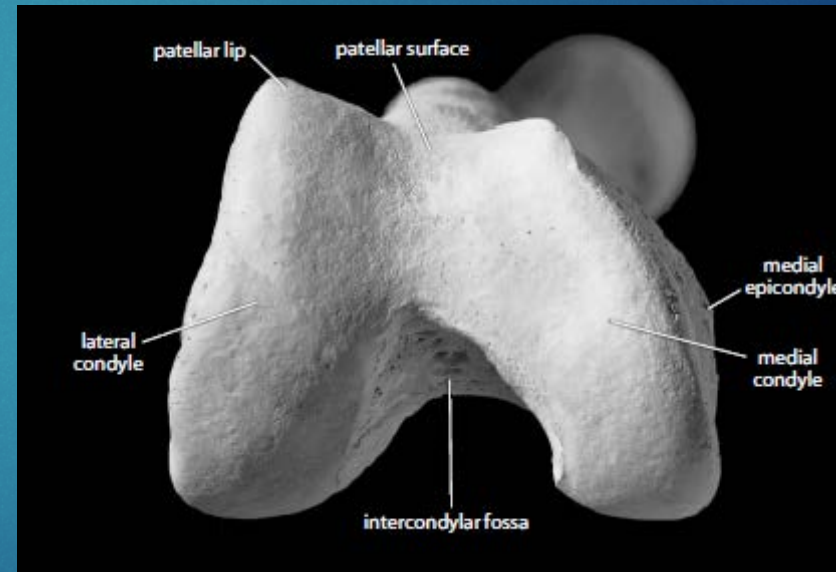
► Sağ femur posterior görünüm




► Sağ femur medial görünüm



Sağ femur distal



Sağ femur proximal



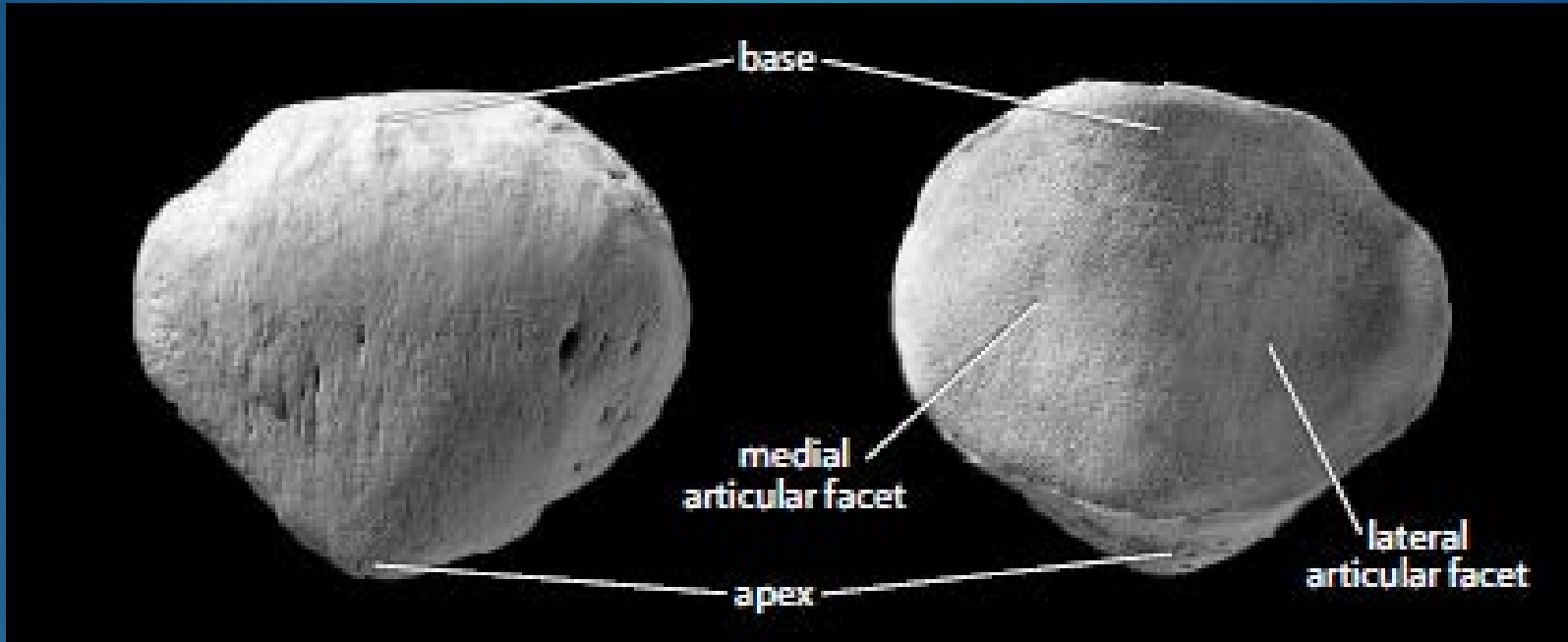
Uyluk kemiğinin alt ucunda Fossa condylaris adı verilen bir çukurlukla birbirinden ayrılmış iki kondülden medialde olanına **condylus medialis**, yanda olanına **condylus lateralis** denir. Her iki kondül Tibia ile eklem yapar. Bu eklemler önde birleşerek, Patella için bir eklem yüzü oluştururlar.

PATELLA (Diz Kapağı kemiđi)

Diz kapađı kemiđi, Femur'un altında, önde yerleşmiş büyük bir sesamoid kemiktir. Üçgen şekindedir. Tabanı yukarıda, tepe kısmı aşağıdadır.

Ön ve arka yüzü vardır. Kabarık ve pürtüklü yüz deri altında hissedilir. Arka yüz bir çıkıntı ile ikiye ayrılmıştır. Dışa bakan yüzey, içe bakan yüzeyden daha iridir.

PATELLA



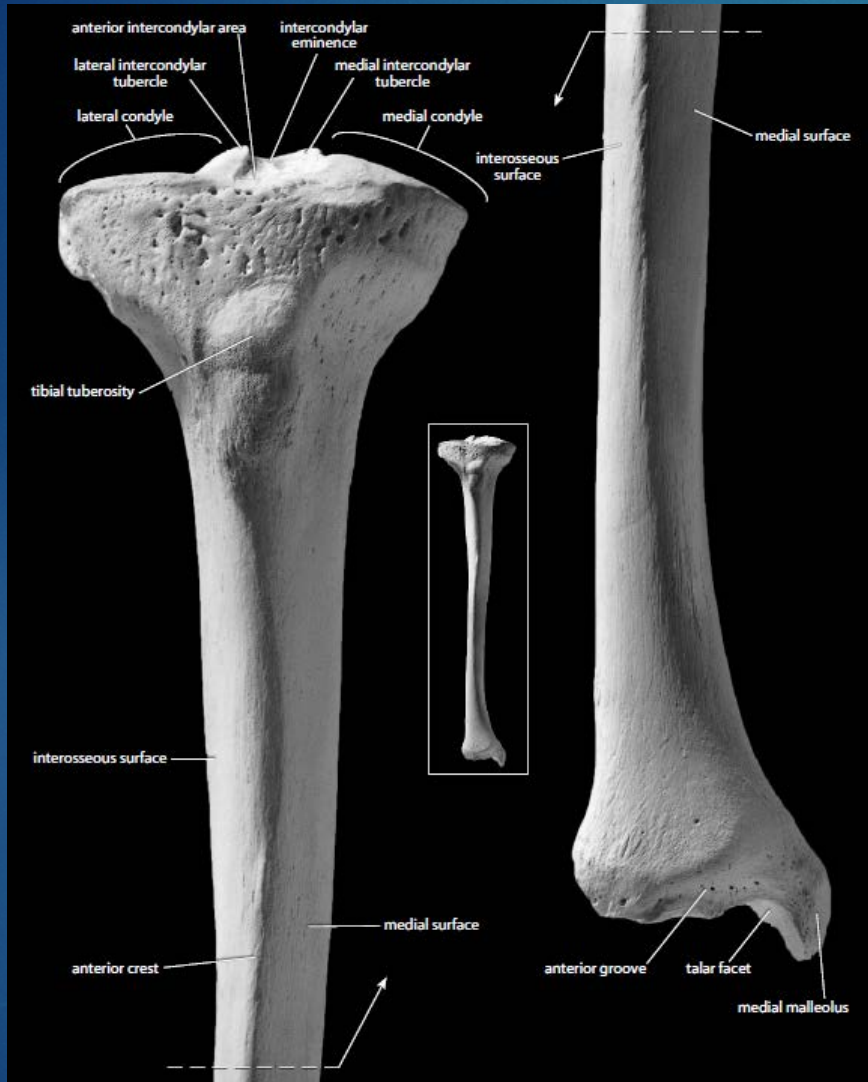
- Sağ patella anterior ve posterior görünüm

TIBIA (Baldır kemiđi)

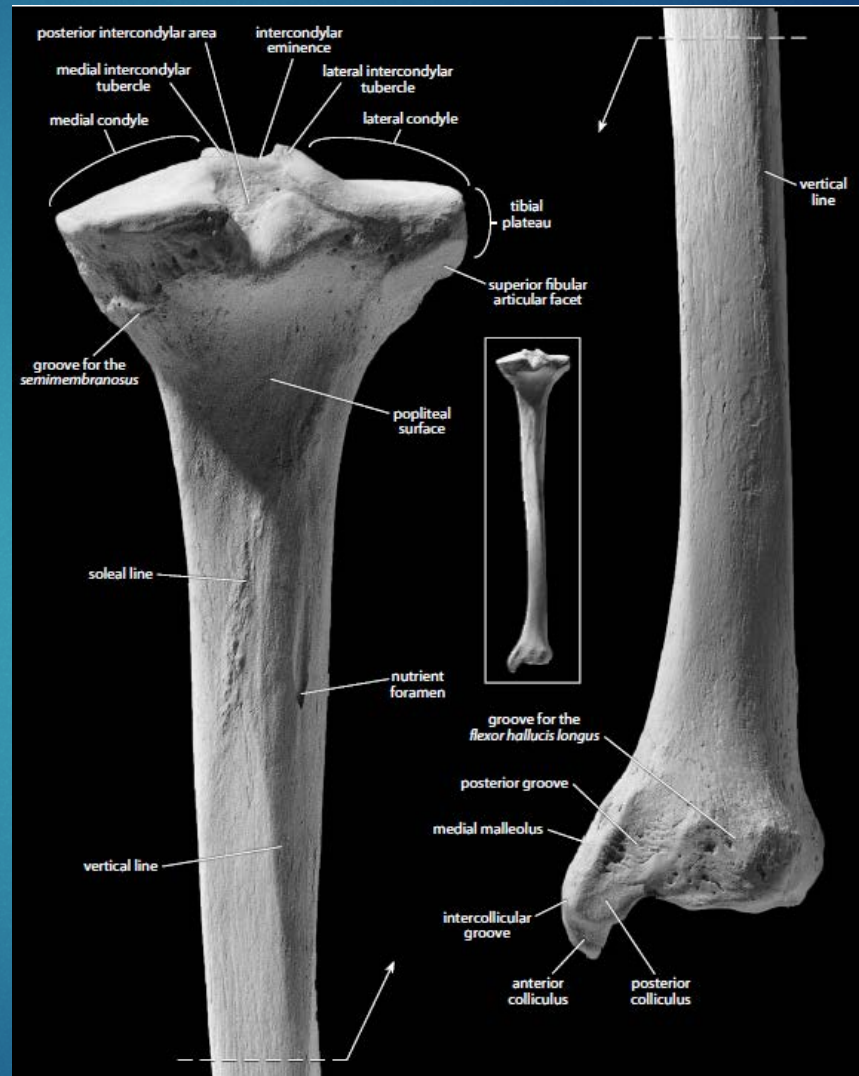
Bacađın i ve n tarafında yerleşmiş bir kemiktir. Femur dışında iskeletin en uzun ve en geniş ikinci uzun kemiđidir. Gvde ađırlıđını gvdeden alarak, ayak iskeletine Talus (aşık kemiđi) aracılıđı ile iletir. Yukarıda Femur ile, ařađıda Talus ile, yanda da Fibula ile komřudur.

st ucu kalındır, yana ve arkaya dođru ıkıntı yapan iki kondlden oluşmaktadır. Her iki kondln de yan yzlerinde, Femur`la eklem yapan i bkey eklem yzleri vardır. İki eklem yz arasında ortada bir kabartı ve bu kabartının n ve arkasında birer ukurluk bulunur.

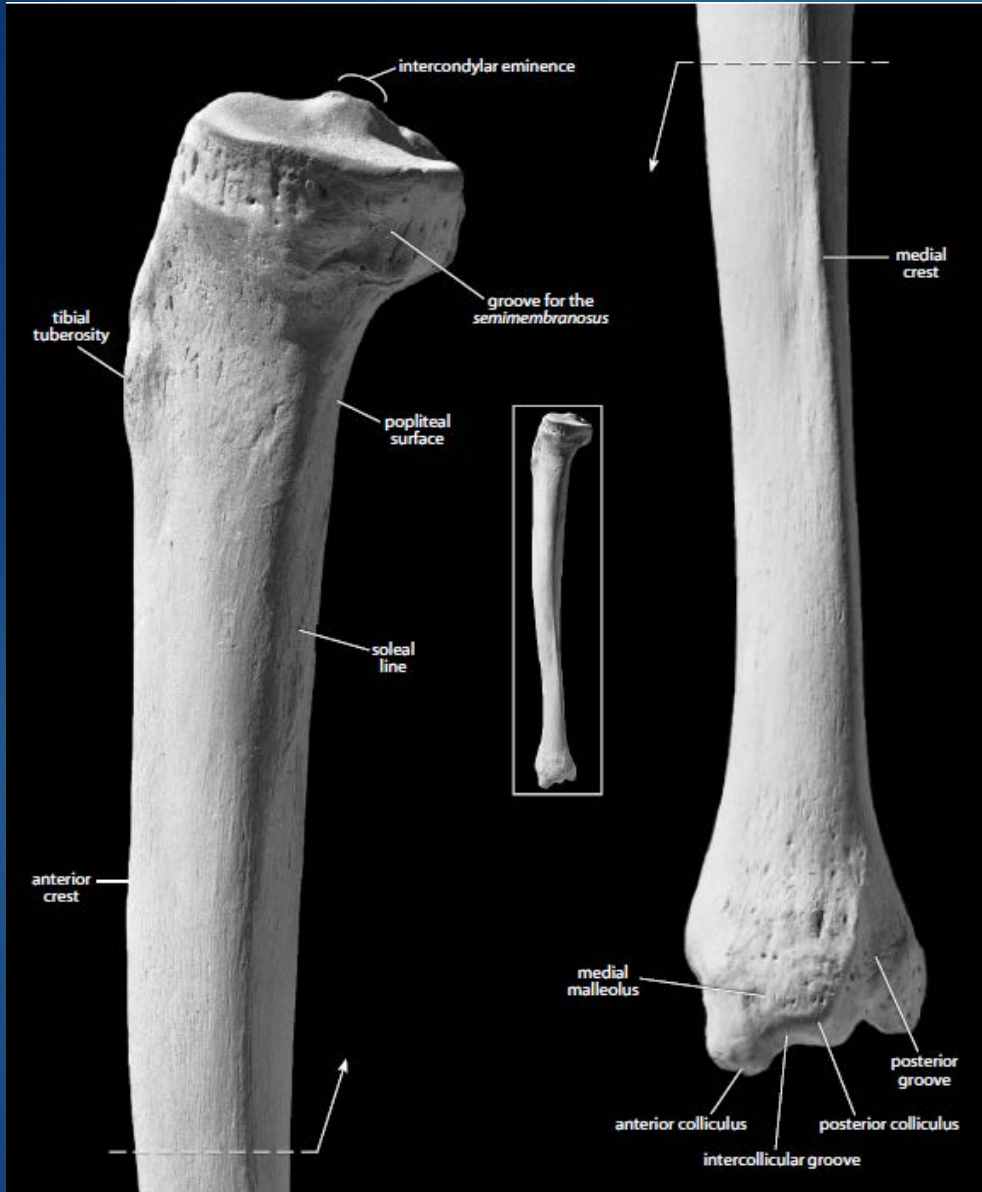
TIBIA



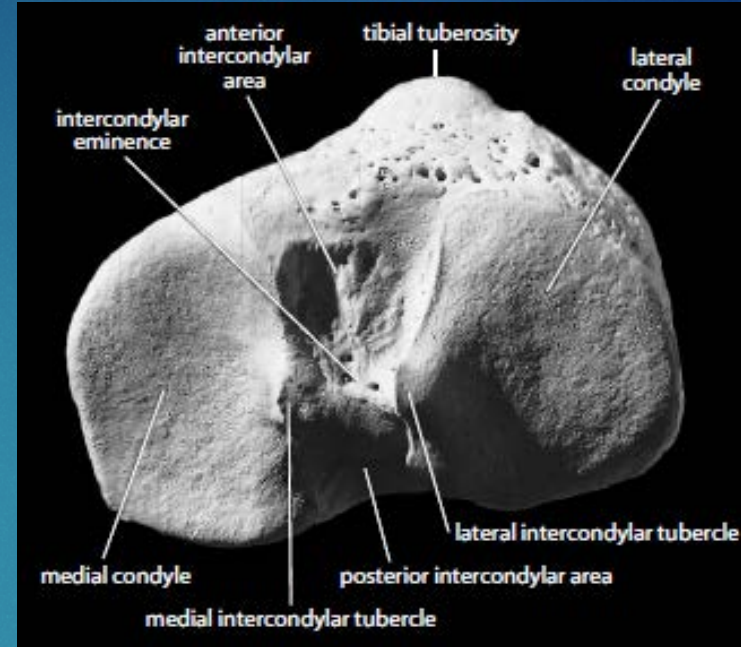
► Sağ tibia anterior görünüm



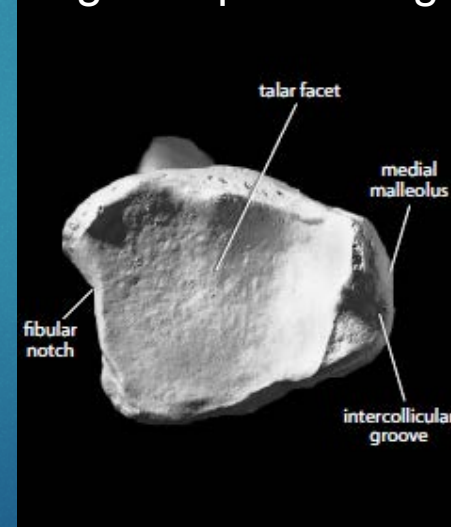
► Sağ tibia posterior görünüm




► Sağ tibia medial görünüm



Sağ tibia proximal görünüm



Sağ tibia distal görünüm



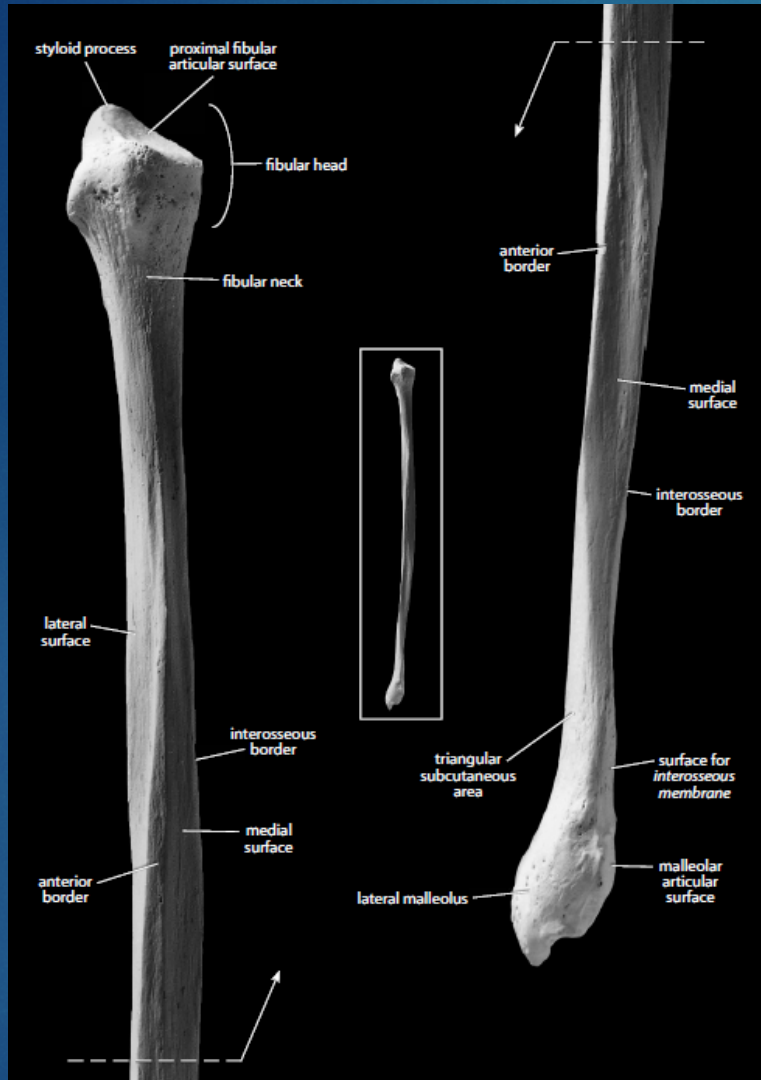
Alt uç, Üst uca oranla küçük ve incedir. Bu ucun iç tarafında ve aşağı doğru uzanan kalın bir çıkıntı bulunur. Bu çıkıntıya **malleolus medialis** denir ve dış yüzü deri ile örtülüdür ve canlıda bir çıkıntı halinde kolaylıkla görülür.

Yine bu ucun yan tarafında Fibula (iğne kemiğin) alt ucunun bir kısmını içine alan ve **incisura fibularis** denilen bir çentik vardır.

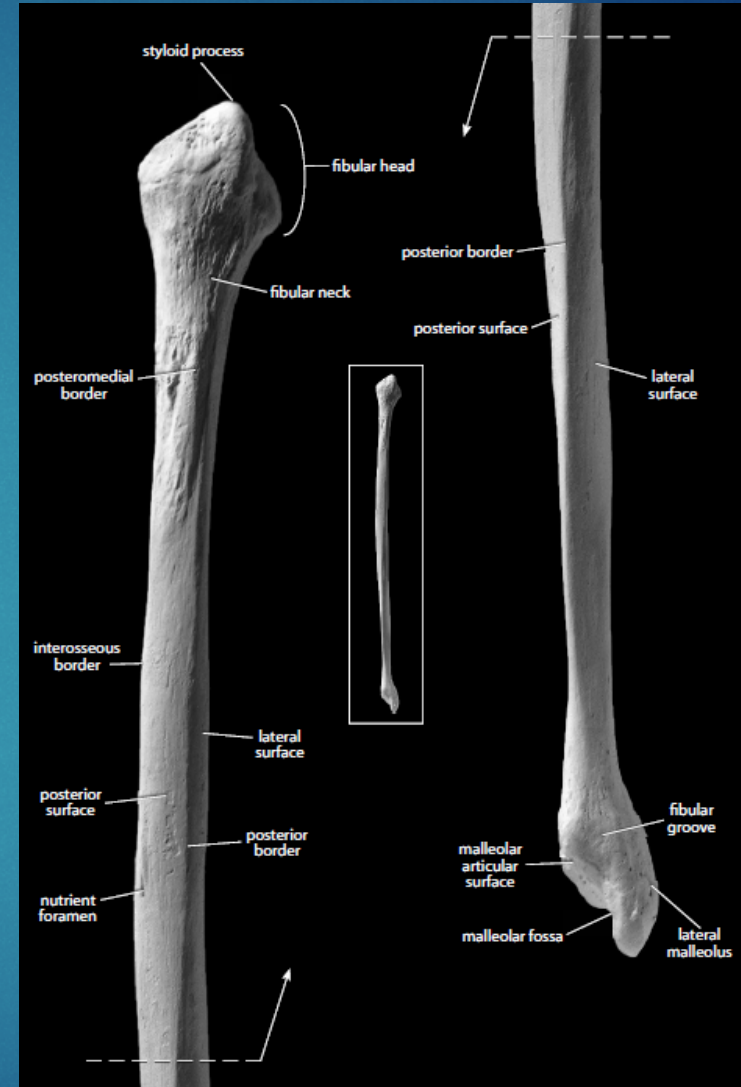
FIBULA (İğne kemiđi)

Uzun ve ince bir kemiktir. Bacađın alt yan tarafında yer alır ve gövde ađırlıđının taşınmasında rol oynamaz. Ancak gerek kas bağlantıları açısından, gerekse topuk bağlantısı açısından önemli bir kemiktir. Tibia ile aynı seviyede yer almaz, biraz daha aşağıya kaymış durumdadır. Bundan dolayı üst uç diz eklemine kadar çıkmaz ve alt uçta Tibia`dan biraz daha aşağıda yer alır. Üst uca Fibula başı ya da **caput fibulae** denir. Kalınlaşmış olan alt uca ise **malleolus lateralis** denir.

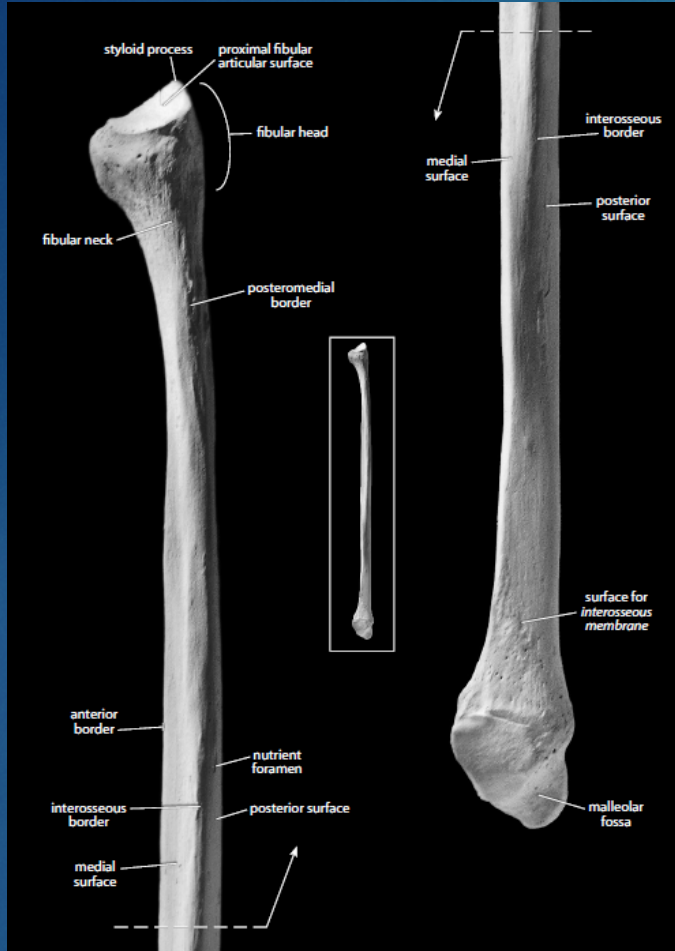
FIBULA



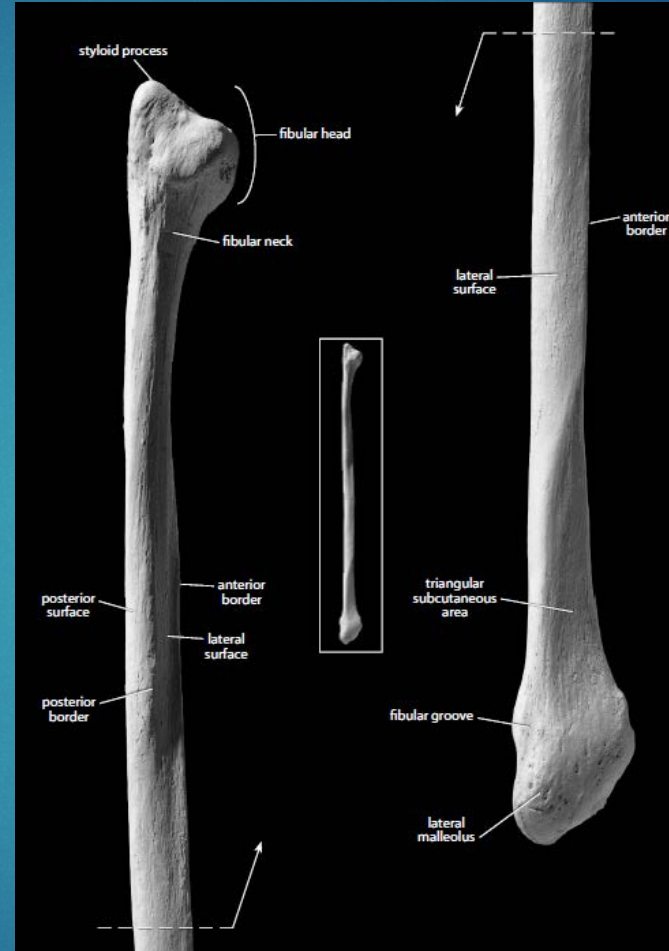
► Sağ fibula anterior görünüm



► Sağ fibula posterior görünüm

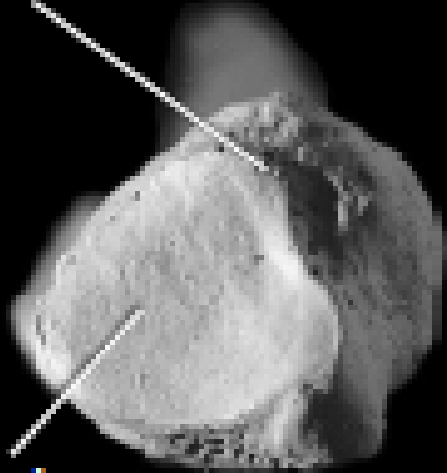


► Sağ fibula medial görünüm



► Sağ fibula lateral görünüm

styloid process



proximal fibular
articular surface

Sağ fibula proximal

malleolar fossa



malleolar
articular
surface

lateral malleolus

Sağ fibula distal