

# PRT 316 – MISIR ARKEOLOJİSİ

## Prof. Dr. Vasıf Şahoğlu

PRT 316 - MISIR ARKEOLOJİSİ v.1.0  
Prof. Dr. Vasıf Şahoğlu  
Ankara Üniversitesi

### Ders 3: Yukarı Mısır'ın Neolitik Çağ Kültürü – Badari Kültürü



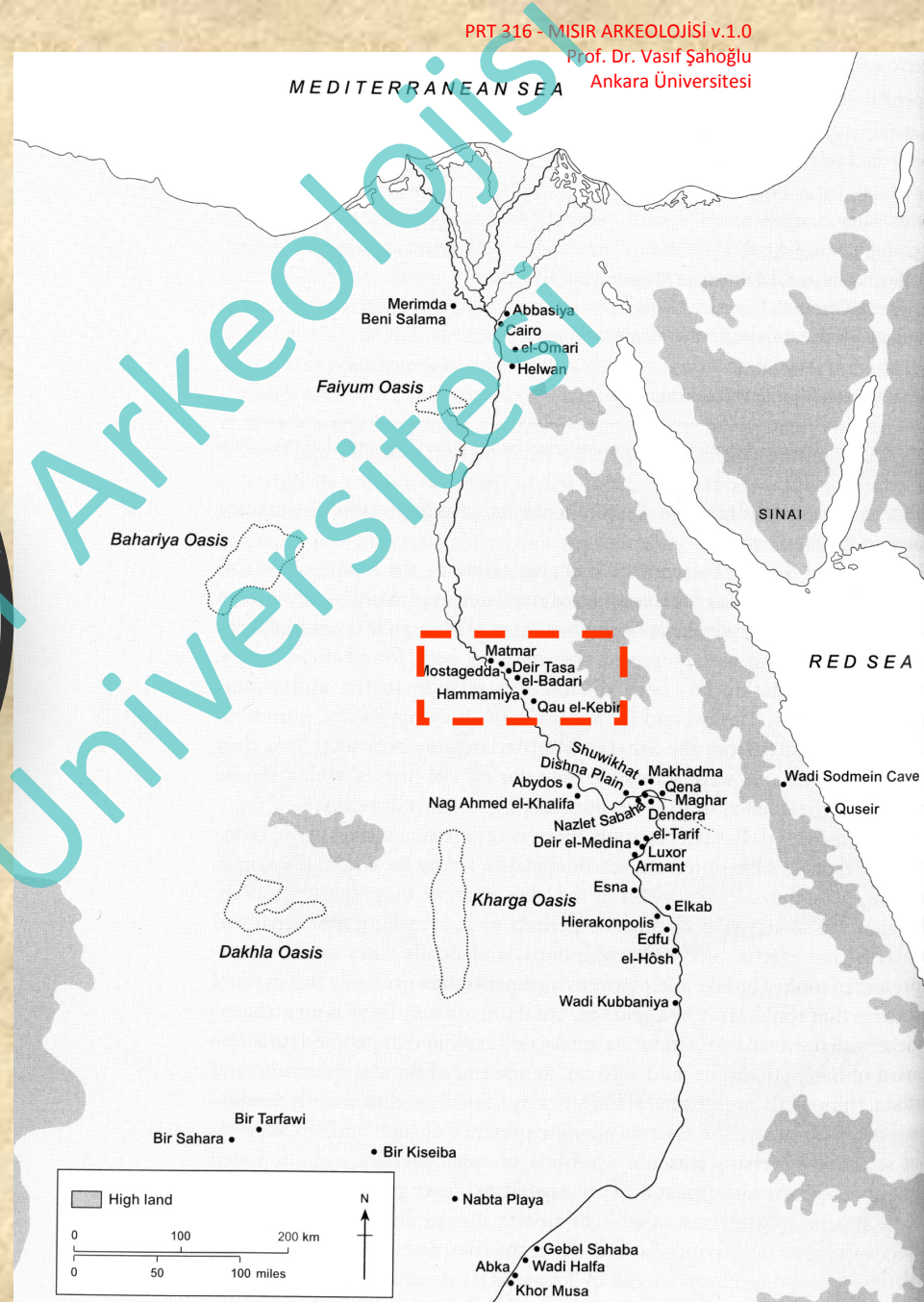
Ankara Üniversitesi  
Dil ve Tarih – Coğrafya Fakültesi  
Arkeoloji Bölümü

Protohistorya ve Önasya Arkeolojisi Anabilim Dalı

# Yukarı Mısır Neolitik Kültürü

## BADARI KÜLTÜRÜ

M.Ö. 5000 (?) /4400 – 4000



Badari Kültürü, Yukarı Mısır'daki en erken tarım kültürünü temsil etmektedir. Bu kültür ilk kez Sohag yakınlarındaki el-Badari gölgesinde tespit edilmiştir.

Bu bölgedeki merkezlerin çevresinde tespit edilen genellikle küçük boyutlardaki çok sayıda küçük iskân yerinde, 600den fazla mezar ve 40 civarında kötü korunmuş yerleşim kalıntısı açığa çıkarılmıştır.

# Yukarı Mısır Neolitik Kültürü BADARI KÜLTÜRÜ

M.Ö. 5000 (?) /4400 – 4000

## Ölü Gömme Gelenekleri

Kazısı yapılmış birkaç yerleşmeye rağmen, Badari kültürü hakkındaki bilgilerimiz özellikle aşağı çöl bölgesinde kazısı yapılmış mezarlıklardan gelmektedir. Mezarların tamamı basit toprak mezarlardan oluşmaktadır. Bazı örneklerde ölüler tabana serilen bir hasırın üzerine yatırılmaktadır.

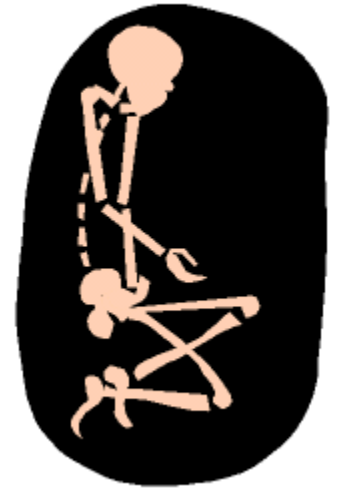


5390 Nolu Mezar

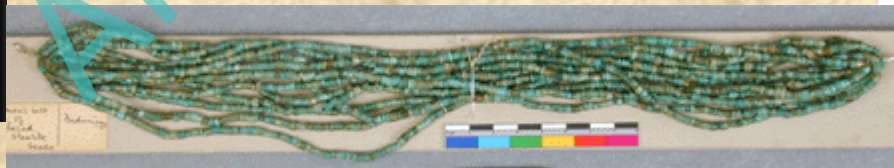


5735 Nolu Mezar

5156 Nolu Çocuk Mezarı



5351 Nolu Mezar



# Yukarı Mısır Neolitik Çağ Kültürü

## BADARI KÜLTÜRÜ

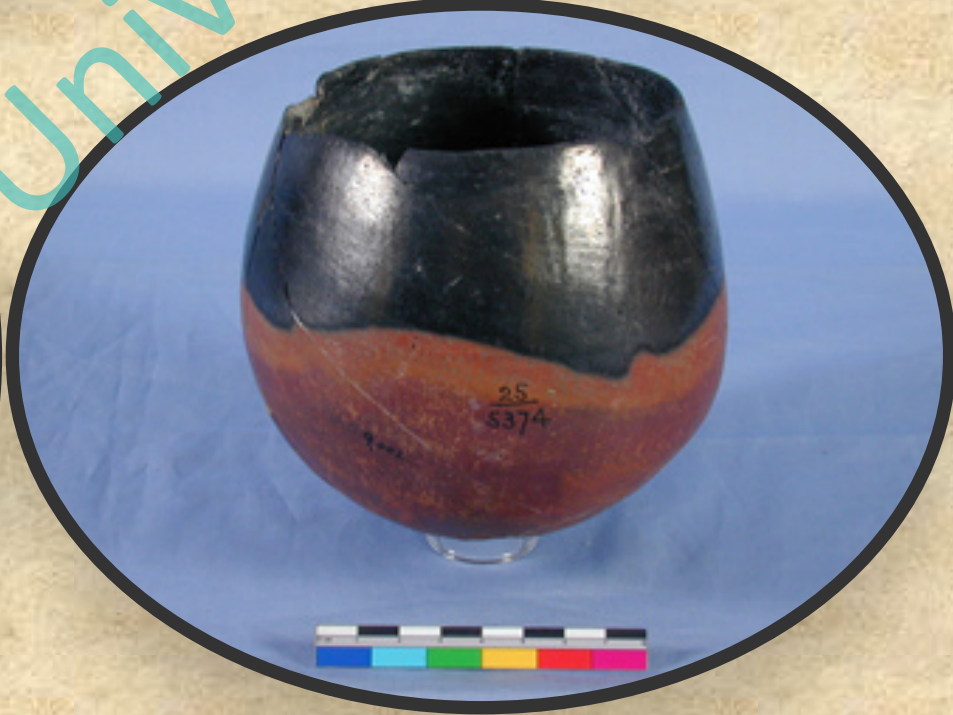
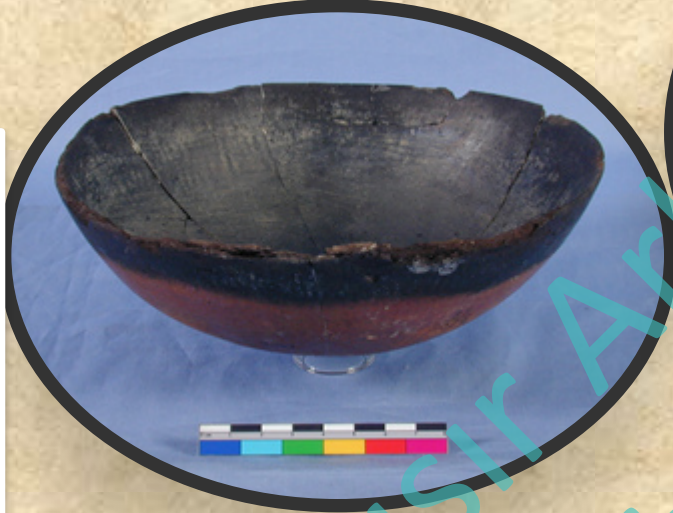
M.Ö. 5000 (?) /4400 – 4000

### SERAMİK

Mezarlar içerisinde ele geçen seramik örnekleri, Badari kültürünün en karakteristik özelliğidir. Seramiğin tamamı el yapımı olup, Nil kıyısından alınan killere yapılmıştır ve oldukça kaliteli dir.

Seramik formları basit olup genellikle basit ağız kenarlı, yuvarlak dipli çanaklar ve fincanlardan oluşmaktadır.

Seramiğin büyük bir bölümü black topped olarak tanımlanan üst kısmı siyah renkli bir yüzeye sahiptir.



# Yukarı Mısır Neolitik Kültürü

## BADARI KÜLTÜRÜ

M.Ö. 5000 (?) /4400 – 4000

### SERAMİK

Badari seramiğinin bir başka karakteristik özelliği, en kaliteli kapların yüzeyinin tarak veya benzeri bir aletle dalgalı hatlar oluşturacak şekilde işaretlenmesi ve daha sonra iyice perdahlanmasıdır.



PRT 316 - MİSİR ARKEOLOJİSİ v.1.0  
Prof. Dr. Vasif Şahinçözü  
Ankara Üniversitesi



PRT 316 Mısır Arkeolojisi  
Ankara Üniversitesi

# Yukarı Mısır Neolitik Kültürü

## BADARI KÜLTÜRÜ

M.Ö. 5000 (?) /4400 – 4000

PRT 316 - MİSİR ARKEOLOJİSİ v.1.0  
Prof. Dr. Vasif Şahoğlu  
Ankara Üniversitesi

### Düzeltilmiş Kahverengi Mallar

Badari kültürünün en geç seramiklerinin kalitesi, erken örneklere göre oldukça düşüktür.

Kaba Mallar



# Yukarı Mısır Neolitik Kültürü

## BADARI KÜLTÜRÜ

M.Ö. 5000 (?) /4400 – 4000

### Taş Endüstrisi

Taş endüstrisi özellikle yerleşmelerden gelen verilerle tanımlanmaktadır ancak en kaliteli örnekler yine mezarlarda ele geçmiştir. Bu endüstri temelde yonga ve dilgilerden oluşmaktadır. Ancak az sayıda da olsa çiftyüzlü işlenmiş aletler de görülebilmektedir. Çift yüzlü aletler arasında baltalar, çiftyüzlü dilgiler, ve iç bükey dipli ok uçları sayılabilir.

### Çakmaktaşı Dilgi



PRT 316 - MİSİR ARKEOLOJİSİ v.1.0  
Prof. Dr. Kerem Sahoğlu  
Ankara Üniversitesi

### Çakmaktaşı Ok Ucu



### Çakmaktaşı Bıçak



### Çakmaktaşı Balta



# Yukarı Mısır Neolitik Çağ Kültürü

## BADARI KÜLTÜRÜ

M.Ö. 5000 (?) /4400 – 4000

Badari kültürüne ait diğer buluntu grupları, saç iğneleri, taraklar, kemik ve fildişinden boncuklar ve bileziklerdir.

Taş Boncuklar

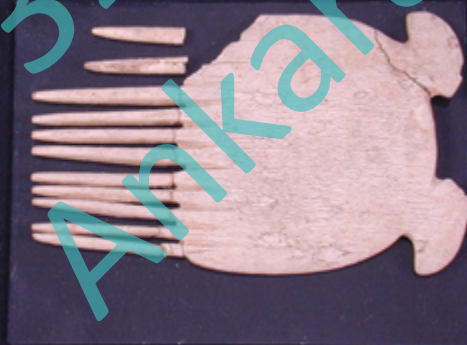
9064



9195



9194



Tarak

9053



9052



Kemik Aletler

9148 a



Fildişi Bilezik



# Yukarı Mısır Neolitik Çağ Kültürü

## BADARI KÜLTÜRÜ

M.Ö. 5000 (?) /4400 – 4000

Gri kozmetik paletlerinin yapımı bu dönemde başlamış olur uzun dikdörtgen veya oval formda olanları vardır. Bu paletlerin yapımında genellikle çamurtaşı denen gri bir taş kullanılmaktadır.

Bu taşın kaynakları kuzey Mısırda ve Doğu Çölünde yer alır.

## ÇAMURTAŞINDAN KOZMETİK PALETLER

PRT 316 - MİSİR ARKEOLOJİSİ v.1.0  
Prof. Dr. Vasif Şahöğlü  
Ankara Üniversitesi



9077



9262



9060



# Yukarı Mısır Neolitik Kültürü

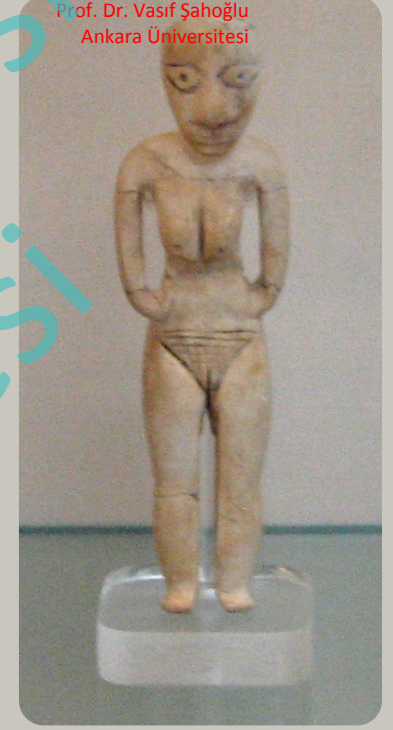
## BADARI KÜLTÜRÜ

M.Ö. 5000 (?) /4400 – 4000

PRT 316 - MİSİR ARKEOLOJİSİ v.1.0  
Prof. Dr. Vasif Şahoğlu  
Ankara Üniversitesi



0806



Bu döneme ait bir kaç kadın figürünü birbirinden tamamen farklı özellikler göstermektedir. Bu örnekler aynı zamanda Yukarı Nil bölgesinin en erken insan tasvirlerini de oluşturmaktadır. Figürinler su aygırı dişi, fil dişi, kemik veya seramikten yapılmıştır.

Bu dönemde bakır kalıntıları az da olsa karşımıza çıkmıştır. Madencilik açısından da Badari kültürü önem taşımaktadır.

9059



## Yararlanılabilecek İnternet Kaynakları

<https://www.ucl.ac.uk/museums-static/digitalegypt/badari/badarian.html>

<https://www.britishmuseum.org/collection/term/x13684>

<https://youtu.be/2G4C1SkPBWs>

PRT 316 MİSİR ARKEOLOJİSİ  
Ankara Üniversitesi