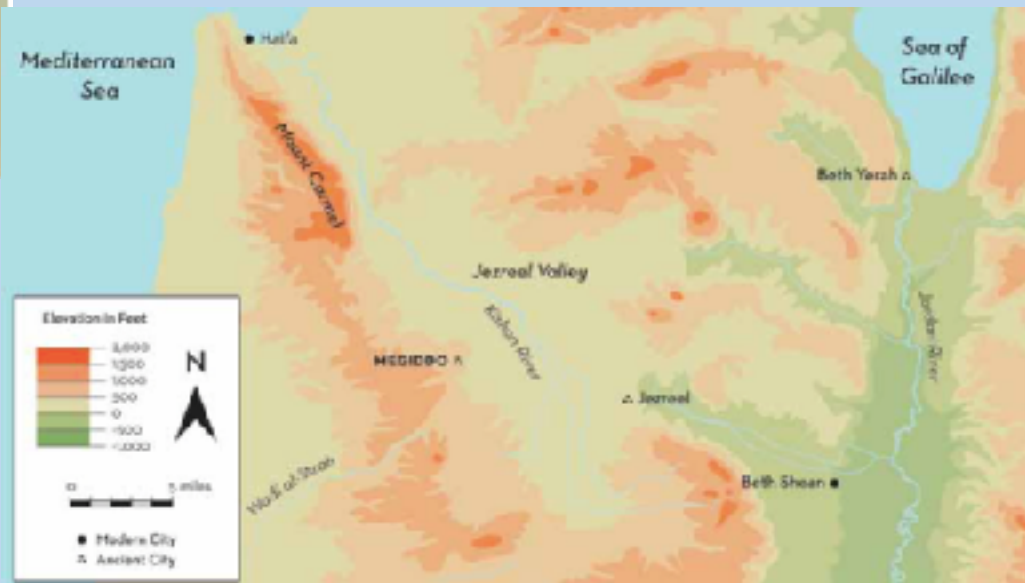


**BÖLÜM 13**  
**MEGİDDO KAZILARI VE BULUNTULARININ IŞIĞINDA**  
**BÖLGESEL İLİŞKİLER**

# MEGIDDO



Tell El Mutesellim





# Megiddo Stratigrafisi

Stratum	Period	Dates (BC unless otherwise noted)
Stratum XX (early)	Pottery Neolithic	5500–4500
Stratum XX (late)	Chalcolithic	4500–3500
Stratum XIX (early) (Stages VII–V)	Early Bronze IA	3500–3300
Stratum XIX (late) (Stage IV)	Early Bronze IB	3300–3100
Stratum XVIII (Stages III–II)	Early Bronze II	3100–2650
Stratum XVII/XVI (Stage I)	Early Bronze IIIA	2650–2350
Stratum XV	Early Bronze IIIB	2350–2100
Stratum XIV	Early Bronze IV/ Middle Bronze I	2100–2000
Stratum XIII–XII	Middle Bronze IIA	2000–1750
Stratum XI–X	Middle Bronze IIB–C	1750–1550
Stratum IX	Late Bronze I	1550–1400
Stratum VIII	Late Bronze IIA	1400–1300
Stratum VIIB/A	Late Bronze IIB	1300–1200
Stratum VIB/A	Iron IA	1200–1025
Stratum VB	Iron IB	1025–975
Stratum VA/IVB	Iron IIA	975–925
Stratum IVA	Iron IIB	925–732
Stratum III–II	Iron IIC	732–586
Stratum I	Persian	539–332
Stratum 0	Roman	63 BC–AD 324

**Kalkolitik**

**Eski Tun Çađı**

**M.Ö. 3500-2200**

**Orta Tunca Geiř**

**M.Ö. 2200-2000**

**Orta Tun Çađı**

**M.Ö. 2000-1550**

**Ge tun Çađı**

**M.Ö. 1550-1150**

**Demir Çađı I**

**M.Ö. 1150-900**

**Demir Çađı II**

**M.Ö. 900-586**

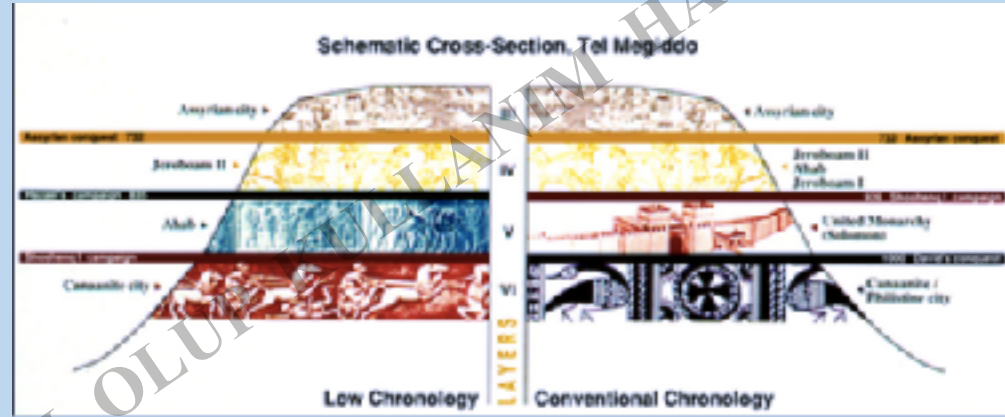
**Babil Dönemi**

**M.Ö. 586-538**

**Pers Dönemi**

**M.Ö. 583-333**

# Saraylar Tahkimat Su sistemi





Megiddo ilk önceleri üç kez kazılmıştır. G.Schumacher 1903-1905 yıllarında ilk kez kazmış. Alman Doğu Araştırmaları Kurumu adına kazılmış.

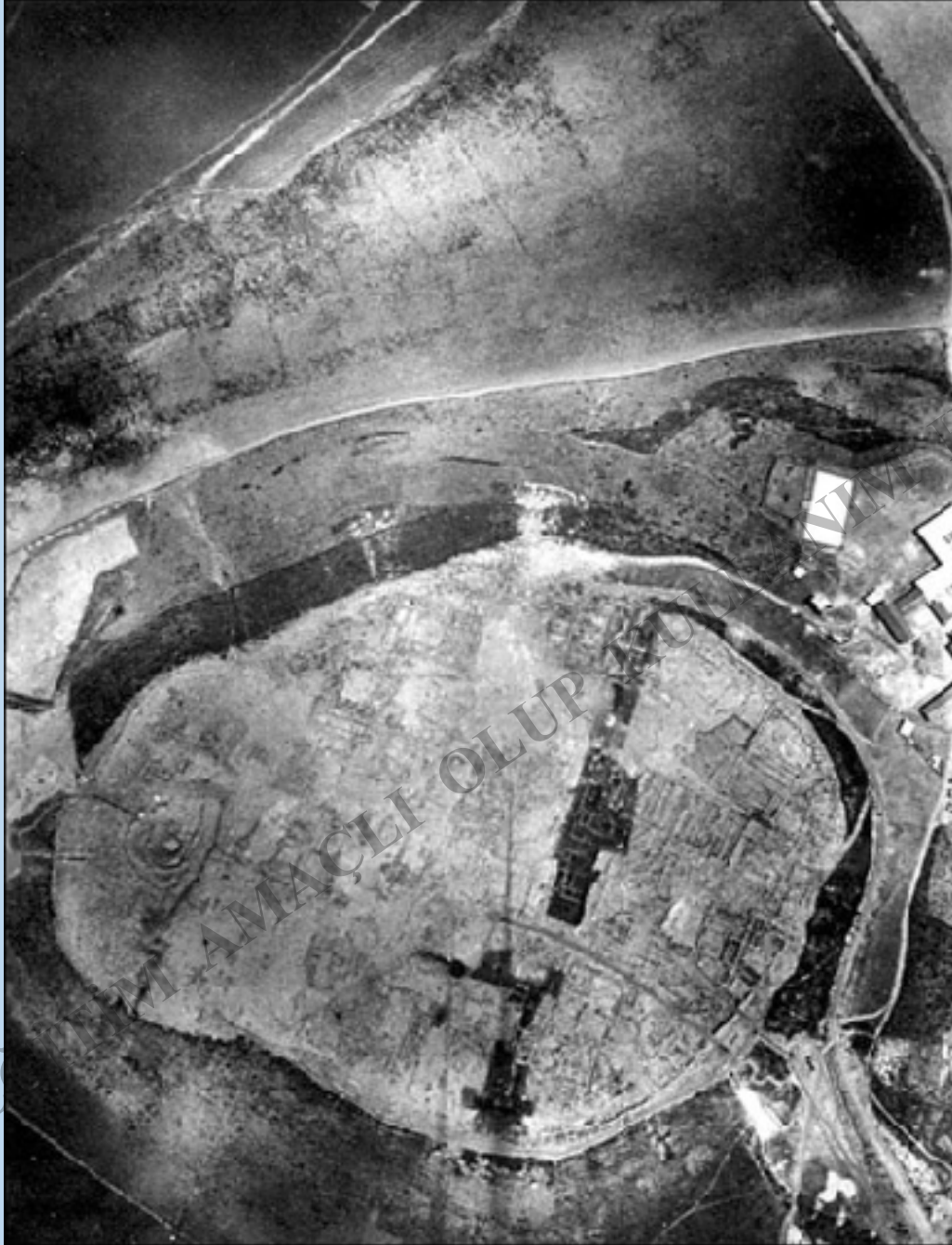
1925'te OIC tarafından yeniden kazılmaya başlanmış. C.Fischer, P.L.O.Guy ve G.Loud tarafında 1939'a kadar kazılmış. Bu çalışmalarda 20 tabaka tespit edilmiştir.

Y. Yadin, 1960 ve 1970 lerde kısa bir çalışma gerçekleştirmiştir. İsrail Hebrew Üniversitesi adına.

Büyük bir saray ortaya çıkarmış.

1992 başında İ.Finkelstein ve D.Ussishkin kazılara devam etmiş.





1920'lerdeki hava  
Fotoğrafları



1930'lar



Eski Tun  
aęı savunma  
sistemi



Yazılı Taş Kaplama  
Eski Tunç Çağı I  
M.Ö.3500-3100  
XIX. Tabaka  
45.5X24.5X6.5 cm  
OIM A22494

EĞİTİM ANA

UP KULLANIM HZ

SAKLIDIR



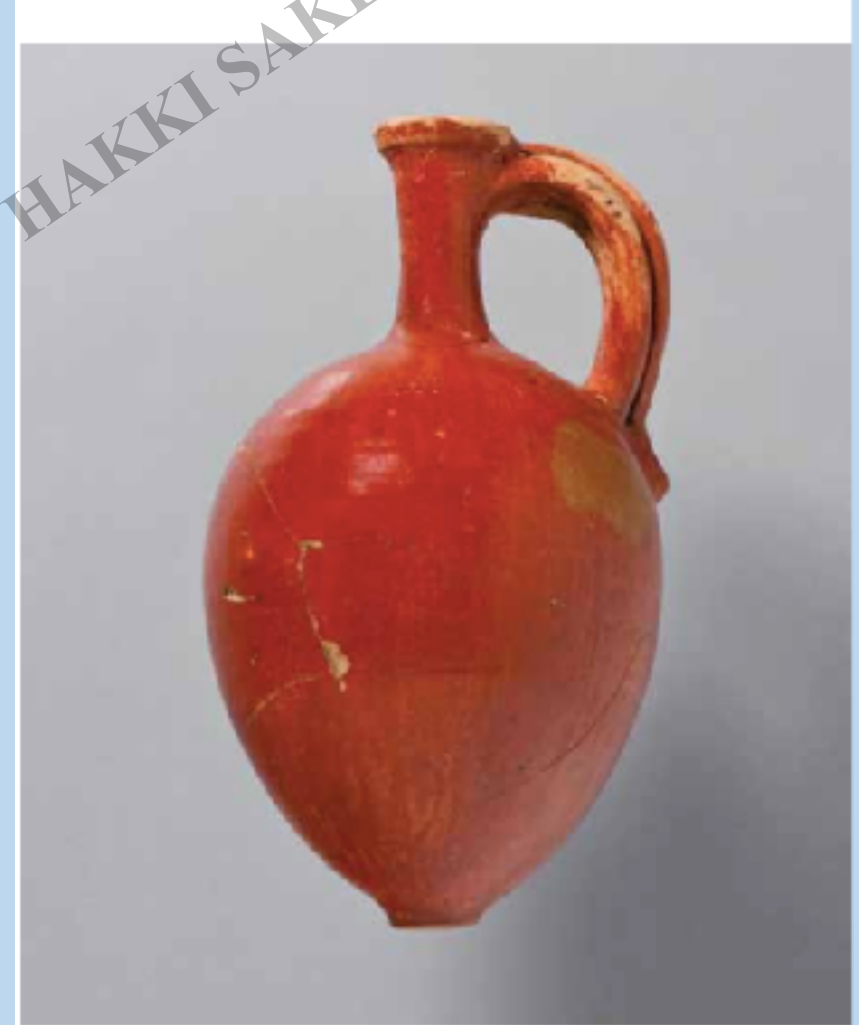
Eski Tunç Çağı Ib  
M.Ö.3300-3100  
Kirbet Kerak  
Seramiği  
IV. Tabaka  
OIM A118464



Megiddo  
Eski Tunç Çağı IV /  
Orta Tunç  
M.Ö.2300-2000  
Mezar 989D2  
11.7X15.8  
OIM A16497

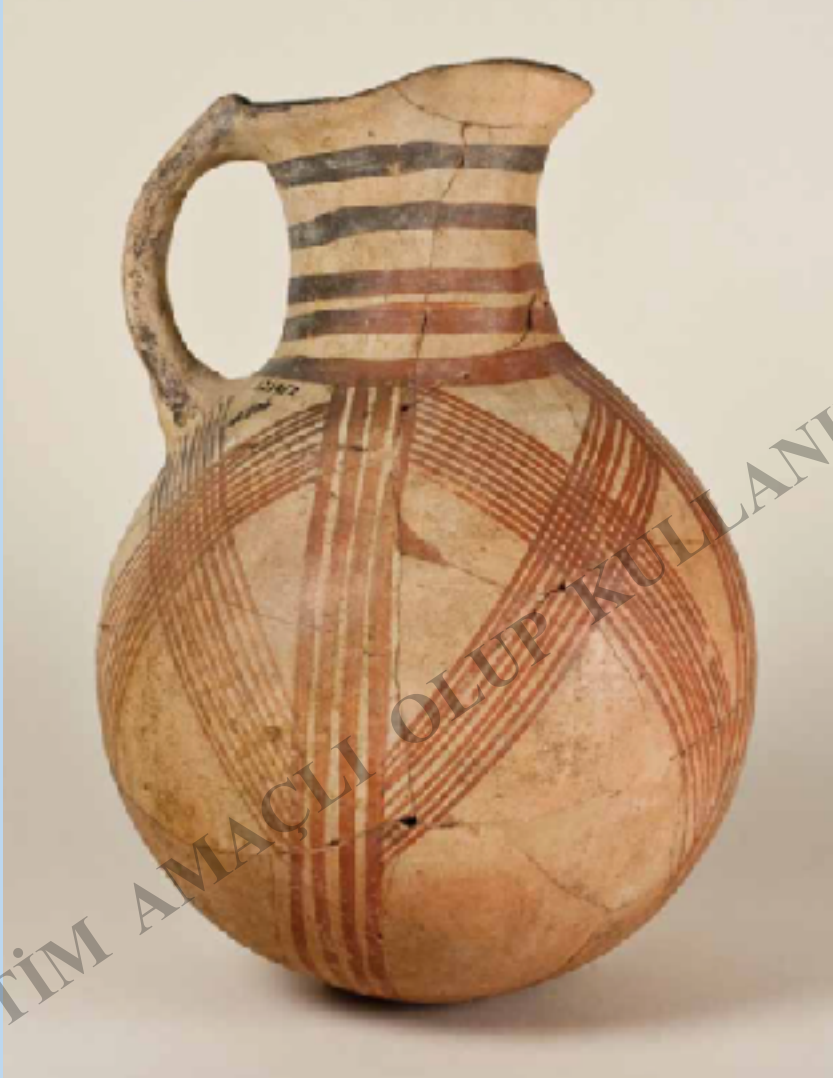


Megiddo  
Eski Tun Çađı III  
M.Ö.2650-2200  
XVII. Tabaka  
OIM A23878



Megiddo  
Orta Tun IIA  
M.Ö.2000-1750  
XIIIA Tabakası  
Mezar 5012  
OIM A23851

EĐİTİM AMAÇLI OLUP KULLANIM HAKKI SAKLIDIR



Megiddo

Orta Tun IIB-C

M.Ö.1750-1550

Tabaka X

Mezar 5243

27.6X20 cm

OIM A23952

EĐİTİM AMAÇLI OLUP KULLANIM HAKKI SAKLIDIR



Megiddo

Bronze, Kireçtaşı

Orta Tunç IIA

M.Ö.2000-1750

XIII. Tabaka

23.6X4.6 cm

4.2 cm

OIM A23839A-B





Megiddo  
Hiksos  
Skarabe  
Orta Tunç IIB-C  
M.Ö.1750-1550  
Mezar 5067  
1.2X0.9 cm  
OIM A23815

EĞİTİM A

UP KULLANIM

AKKI SAKLIDIR



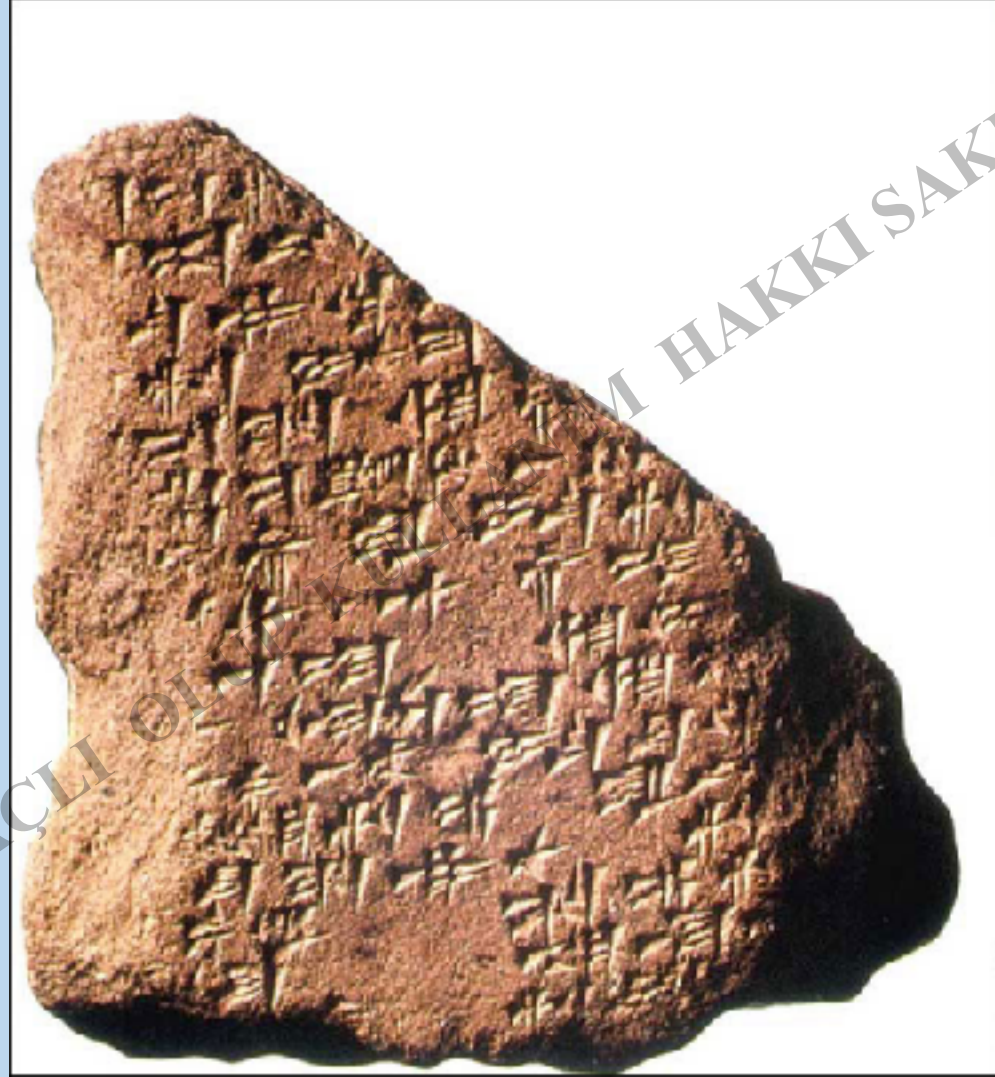
Orta ve Ge Tun Sarayı

12.  
EGYPTIAN STATUETTE  
OF DJEHUTYHOTEP  
Diorite  
Middle Bronze IIA  
12th Dynasty, ca. 1900 BC  
Megiddo, Stratum VII  
240 x 170 x 13.5 cm  
OIM A18622



Megiddo  
Orta Tunç Çağı  
Diorit  
Mısırlı Djehutyhotep'in  
Heykeli  
12. Sülal M.Ö.1900  
24X17X13.5 cm  
OIM A18622

EĞİTİM AMAÇLI OLUP KULLANILMAKTADIR



Geç Tunç Sarayı  
Gilgamesh Destanı  
Kopyası olan  
Tablet



Geç tunç  
Heykelcik

EĞİTİM AMAÇLI OLUP KULLANILAN HAKKI SAKLIDIR

Fildişleri viia

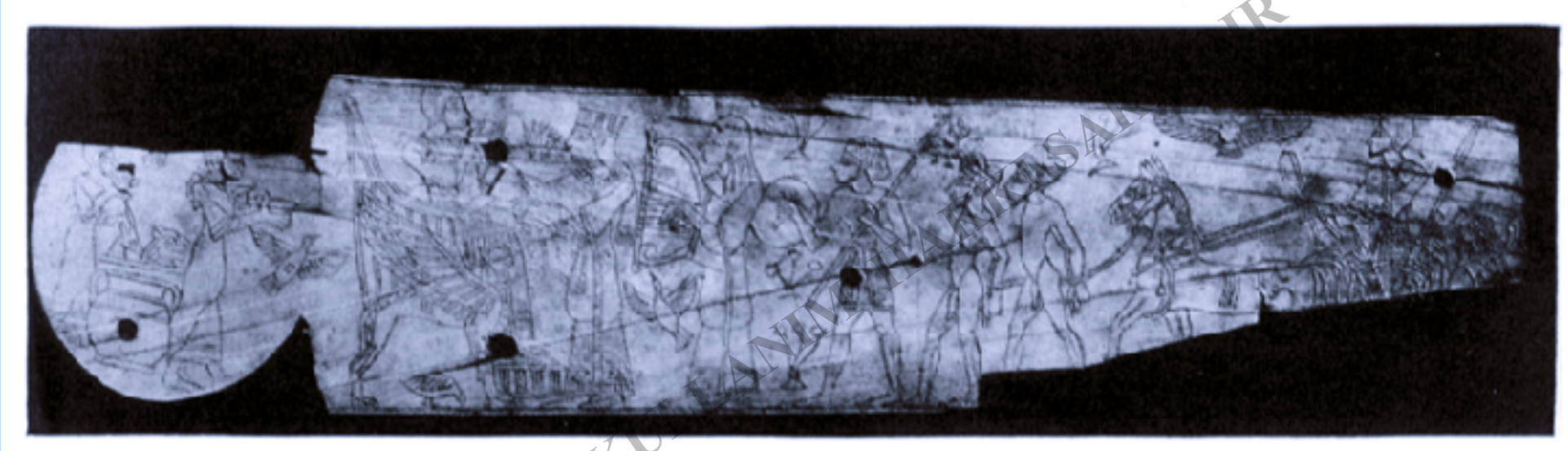
1937 de G.Loud, Megiddo'nun yöneticisinin sarayını keşfetti. Mısır Firavunlarının vassalı. Saray höyüğün kuzeyinde, şehir kapısının hemen iç tarafında yer almaktadır. Beş mimari tabakaya sahiptir. M.Ö.16. yy-12.yy. 5. sarayda 200 den fazla fazla fildişi eser bulunmuş. Bu grup bölgedeki en büyük Fenike fildişi buluntusudur. Parçalarda Mısır hiyeroglif yazısı var. III. Ramses'in kartuşu mevcut.

Mobilya plakaları, kutular, kaplar, taraklar, bir oyun tahtası gibi eserler.

Bunlar M.Ö.1200 ve 1300 lerdeki Filistin-Fenike sanatını yansıtıyor. Mısırlı motifler mevcut ancak Bunlar saf Mısırlı değil.



Megiddo Prens Sarayı  
VIA (M.Ö.1250-1150)  
Gerideki ayakta duran işçi  
Fildişi eserlerin bulunduğu  
Üç odalı yeraltı müstemilatını  
gösteriyor.



Megiddo yöneticisinin zafer kutlama sahnesi  
Arabasının önünde çıplak esirler,  
Fildişi





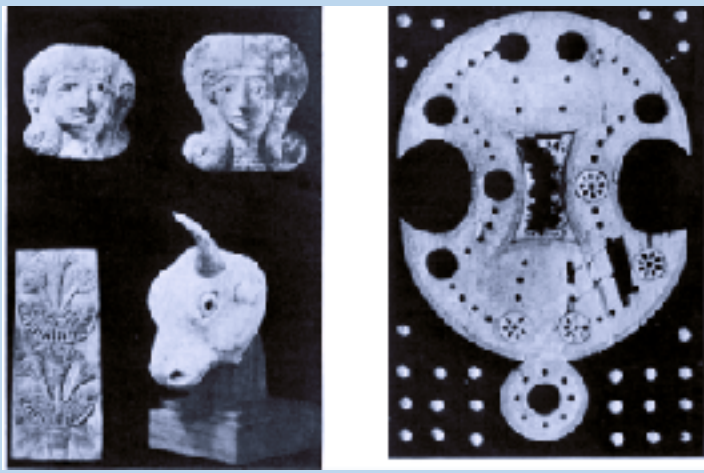
Geç Tunç





FIGURE D.  
(a) Drawing; and (b) reconstruction of  
frieze from Louc 1926, pl. 33 1600-c





EĞİTİM AMAÇLI OLUP KULLANIM HATTA SAKLIDIR



EĞİTİM AMAÇLI OLUP KULLANIM HAKKI SAKLIDIR

FIGURE 7.  
The Mycenaean vases in situ.  
The Mycenaean vases as they lay in  
situ in the outermost room of the  
treasury (CIM photograph E. 5025C)

center, often called "the treasury" by scholars, it was within this center that the excavators uncovered one of the most important assemblages of Bronze Age ivories known from the Near East. The destruction of the Stearns VIIA buildings, which contained the "Treasury," is dated to after 1150 BC, as some objects found in this level feature inscriptions of



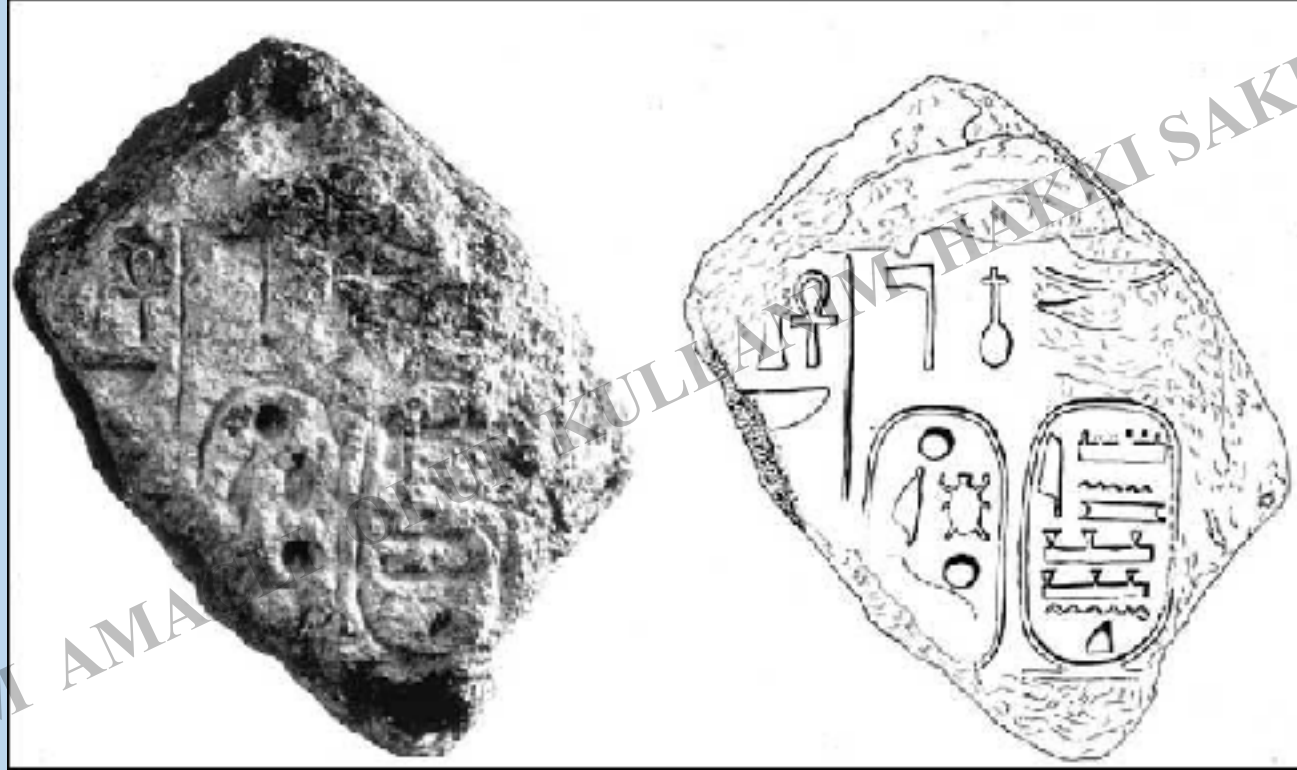
EĞİTİM AMAÇLI OLUP KULLANIM HAKKI SAKLI DİR

Mısır Steli  
En Eski İsrail İsmi Geçiyor.  
Firavun Merneptah'ın  
(M.Ö.1208-1207)  
Zaferleri Anlatılıyor.





Ramses VI'ya ait  
Bir heykelin  
Kaidesi



Sosheng I'e ait stelin bir parçası





Geç Tunç Mezar Odası



EĞİTİM AMMİ GÖLÜP HİSAP YAN HA ÇIKI DIR

Kapı sistemi Hazor , Gezer ve Ebla ile aynı

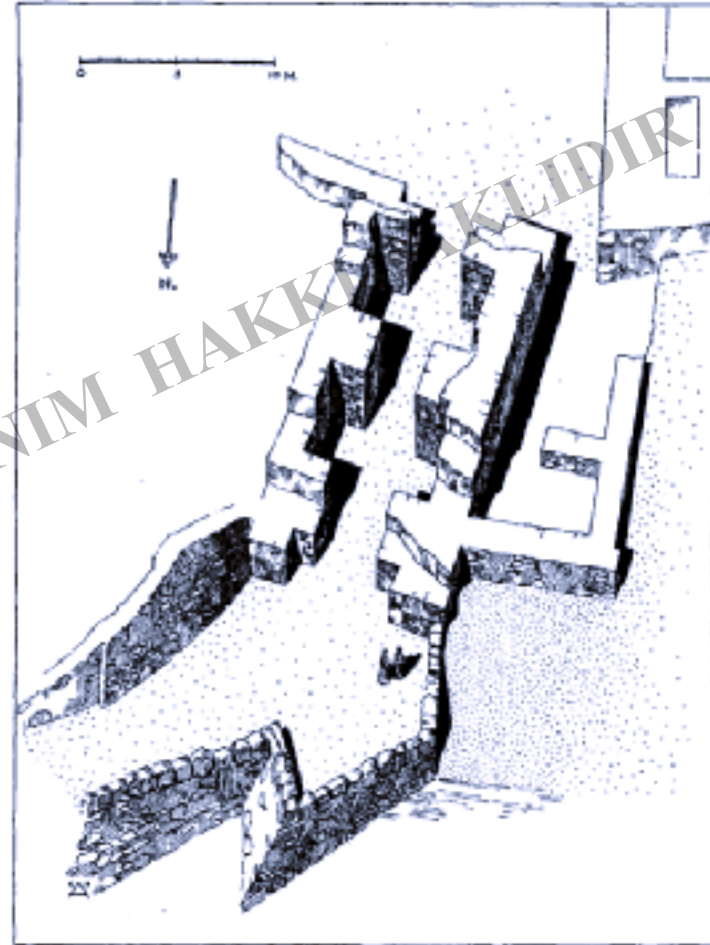


FIG. 42.—PARTIAL RESTORATION OF CITY GATE. STRATUM VIII. SCALE, 1:300



FIG. 35.—SUGGESTED RESTORATION OF CITY GATE AND ADJACENT BUILDINGS. STRATUM VIII



FIG. 23.—RECONSTRUCTION OF THREE STRATUM XII HOUSES. SCALE, 1:500

EĞİTİM AMAÇLI OLUP KULLANIMI HAKKI SAKLIDIR

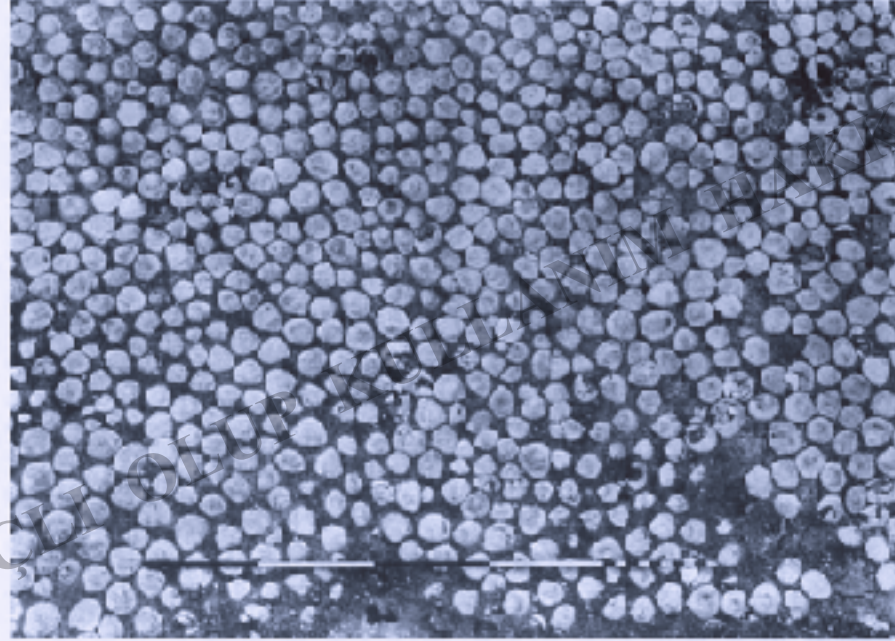


FIG. 50.—SECTION OF SHELL PAVING IN ROOM 391 (CP. FIG. 51;  $\frac{1}{2}$ -METER STICK).  
STRATA VIII-VII B

391. Nolu odanın deniz kabuđu taban döşemesi



Megiddo  
Geç Tunç I  
M.Ö.1550-1400  
Mezar 1100A  
31.9X31  
OIM A16554



Megiddo  
Geç Tunç I  
M.Ö.1550-1400  
IX. Tabaka  
19.7X14 cm  
OIM A21161



Megiddo  
Geç Tunç Çağı  
M.Ö.1550-1200  
Mezar 50 (Doğu Yamacı)  
10.4X18.6 cm  
OIM A13122



BılBıl Testi  
Megiddo  
Geç Tunç İlb  
M.Ö.1300-1200  
VIIA tabakası  
14.2X9 cm



Megiddo

Geç Tunç IIB

M.Ö.1300-1200

Tabaka VIIB

10X5.4X7

OIM A18522





Megiddo  
Geç Tunç II  
M.Ö.1400-1200  
Mezar 912D  
37.1X30.9  
OIM A6415

EĞİTİM AMAÇLARI



KULLANIM



YERİNE KAYI SAKLIDIR



EĞİTİM AMAÇLI OLUP KULLANIM HAKKI SAKLIDIR

Megiddo

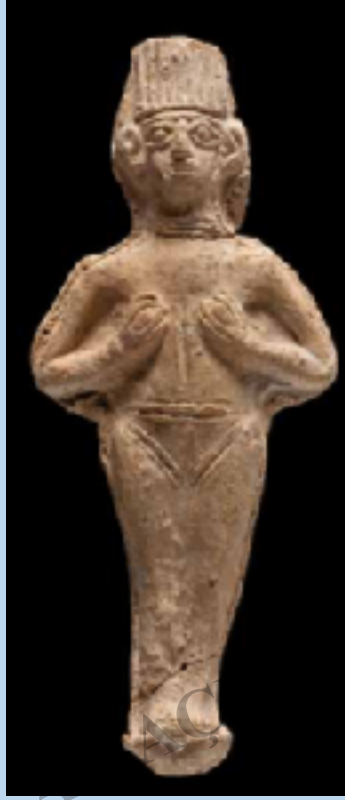
Bronz

Geç Tunç Çağı

M.Ö.1550-1200

IX-VII. Tabaka

13.9X3.8X3.2



Megiddo  
P.T.  
Geç Tunç Çağı  
M.Ö.1550-1200  
Mezar 26B  
14.6 cm  
OIP A14117



Megiddo  
Adak Kaidesi/Altar  
P.T.  
Geç Tunç IIB  
M.Ö.1300-1200  
VIIB Tabakası  
103 cm  
OIM A18308



VI A (Demir I) Tabakasında tahribat

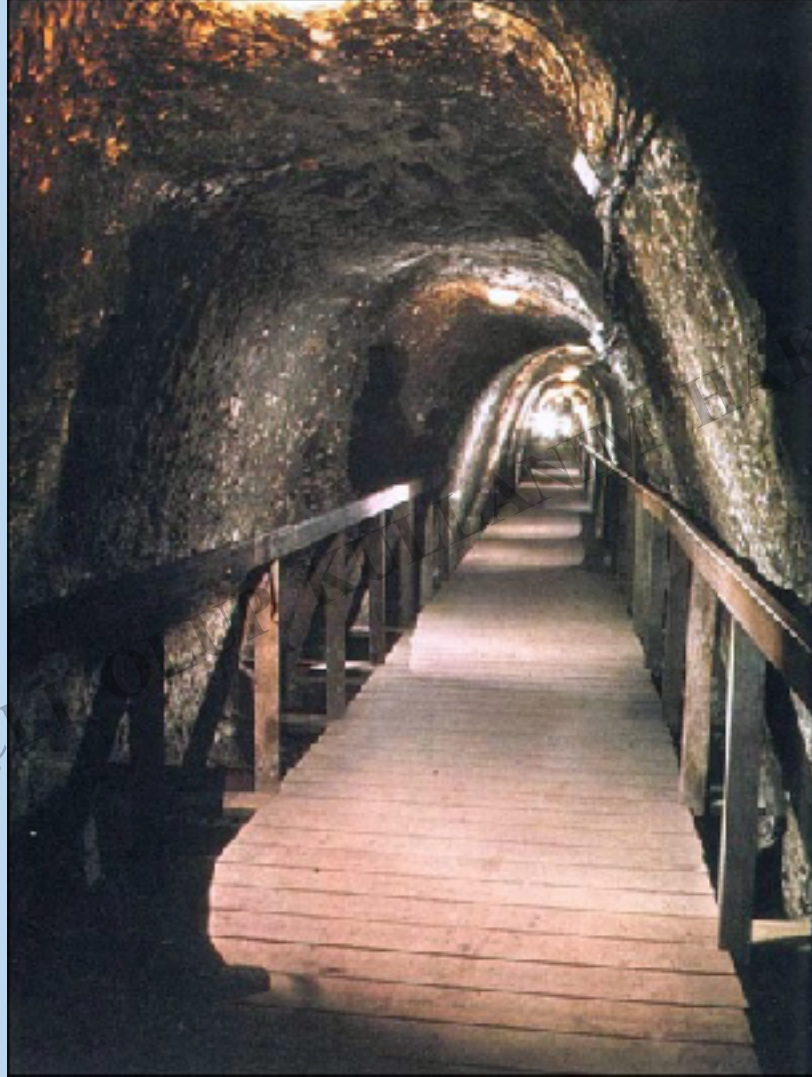


VA-IVB  
Demir Çağı II



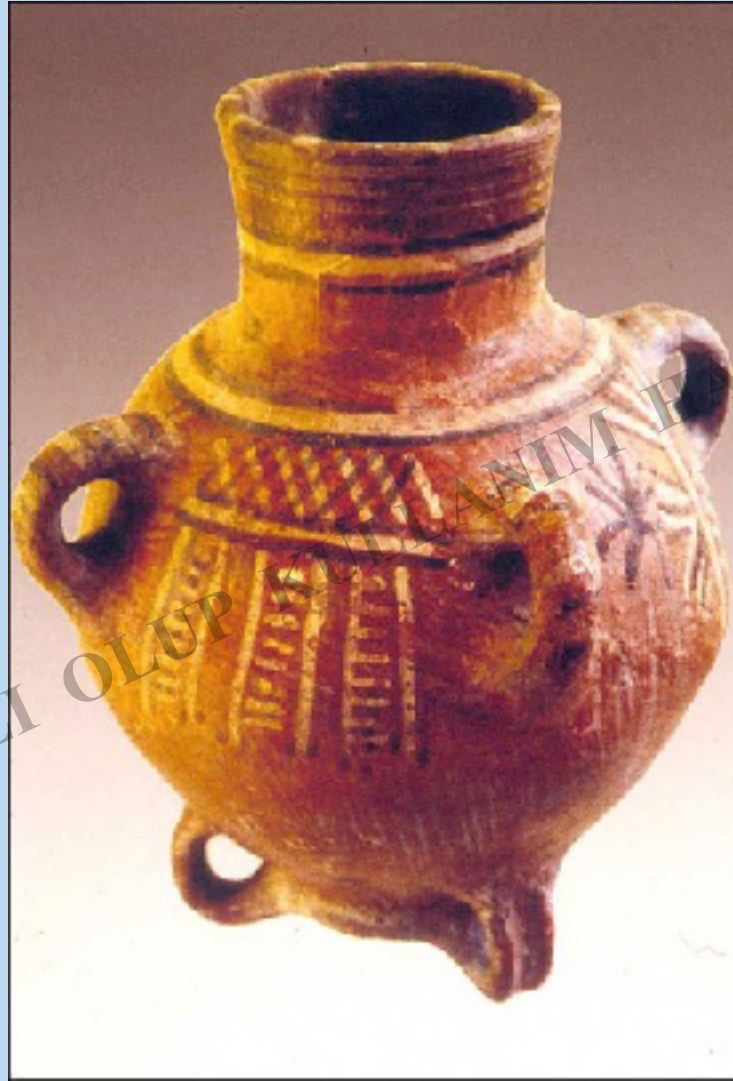
IV A Giriş

EĞİTİM AMAÇLI OLUP KULLANIM HAKKI SAKLIDIR



IVA  
Su Tüneli





Demir Çağı  
Kabı, içinde skarabeler bulunmuş

# MEGİDDO HAZİNESİ

Demir Çağı

M.Ö.1100 civarı

M.Ö.2010-2011



EĞİTİM AMAÇLI OLUP KULLANIM HAKKINDA BİR SORU SORUŞTURMADIR

EĞİTİM AMAÇLI OLUP KULLANIM HAKKI SAKLIDIR



Megiddo  
Demir IA  
P.T.  
M.Ö.1200-1025  
17.3X6.1 cm  
Tabaka VIB  
OIM A20721



20

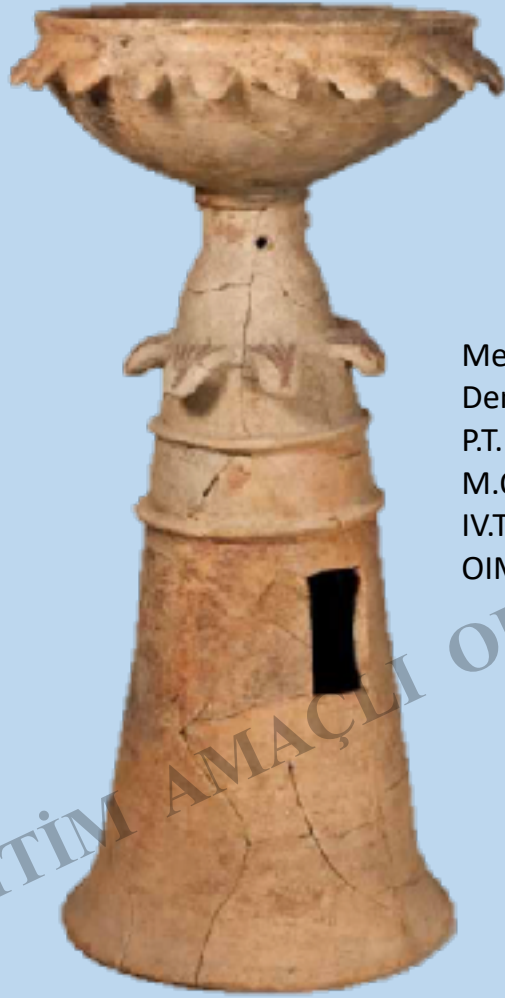


21

EĞİTİM AMAÇLI OLUP KULLANIM HAKKI SAKLIDIR



Megiddo  
Demir IA  
P.T.  
M.Ö.1200-1025  
VIA Tabakası  
21.9X12.6X8.9 cm  
OIM A20700



Megiddo  
Demir IA  
P.T.  
M.Ö.1200-1025  
IV.Tabaka  
OIM A2083A-B



Megiddo  
Demir IA  
P.T.  
M.Ö.1200-1025  
IV.Tabaka  
21.8X14.9  
OIM A28114

EĞİTİM AMAÇLI OLUP KULLANIM HAKKI SAKLIDIR

EĞİTİM AMAÇLI OLUP KULLANIM HAKKI SAKLIDIR



Megiddo  
Hayvan Biçimli Kap  
Demir Çağı IA  
P.T.  
VI.Tabaka  
16.5X9.2X17 cm  
OIM A20637

(Kernos Ring)  
Demir Çağı I  
Megiddo  
VIA  
OIM 18835  
22 X 13 cm



EĞİTİM AMAÇLI OLUP KÜLTÜR VARLIĞINI KORUMAK İÇİN HAZIRLANMIŞTIR. BAKKI SAKLIDIR



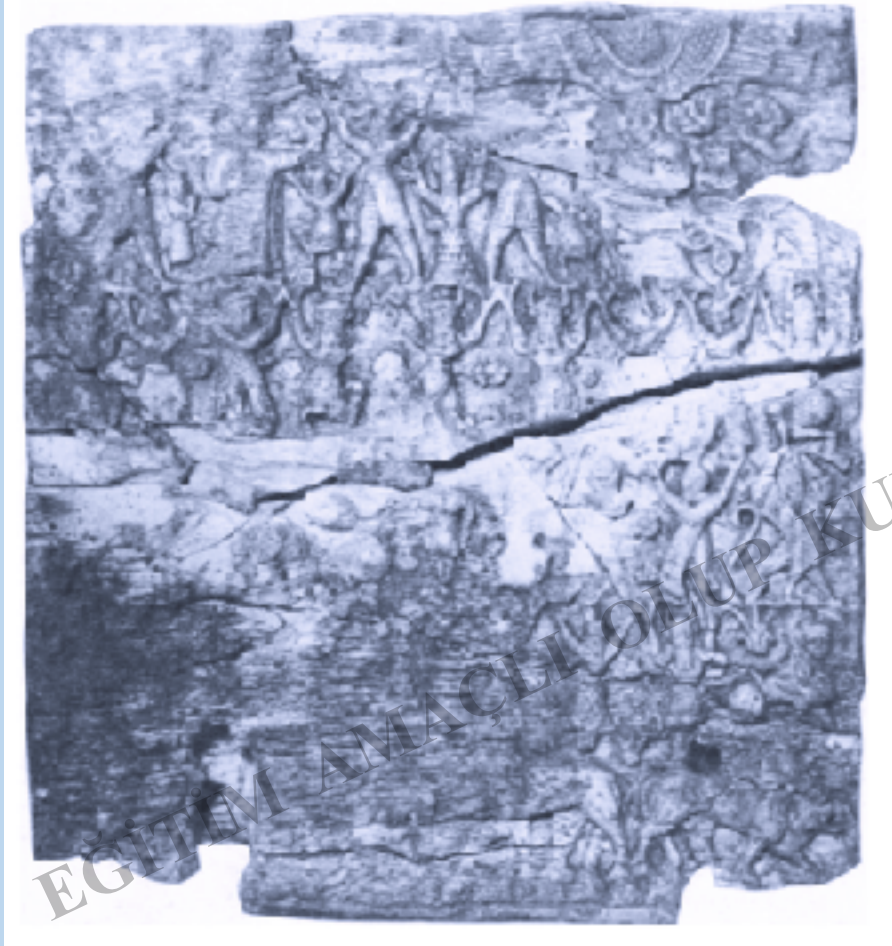


EĞİTİM AMAÇLI OLARAK KULLANILAN BİR ÖRNEKTİR. HAKKI SAKLIDIR



### Megiddo Fildişi Plakası

Hitit Suriye ilişkileri açısından değerli bir eserdir. Hitit ikonografisinin ve kült anlayışına ait özellikleri görebiliyoruz. Kısmen kırık eksik, tasvirler anlaşılır durumdadır.



Bir kutuya ait olmalı

# Karşılaştırmalar



Nuzi, Şavuşga  
Figürini

Alalah  
Şavuşga



Hitit, İmamkulu KAbartması



Boğazköy Yazılıkaya, ştar/Şavuşga KAbartması

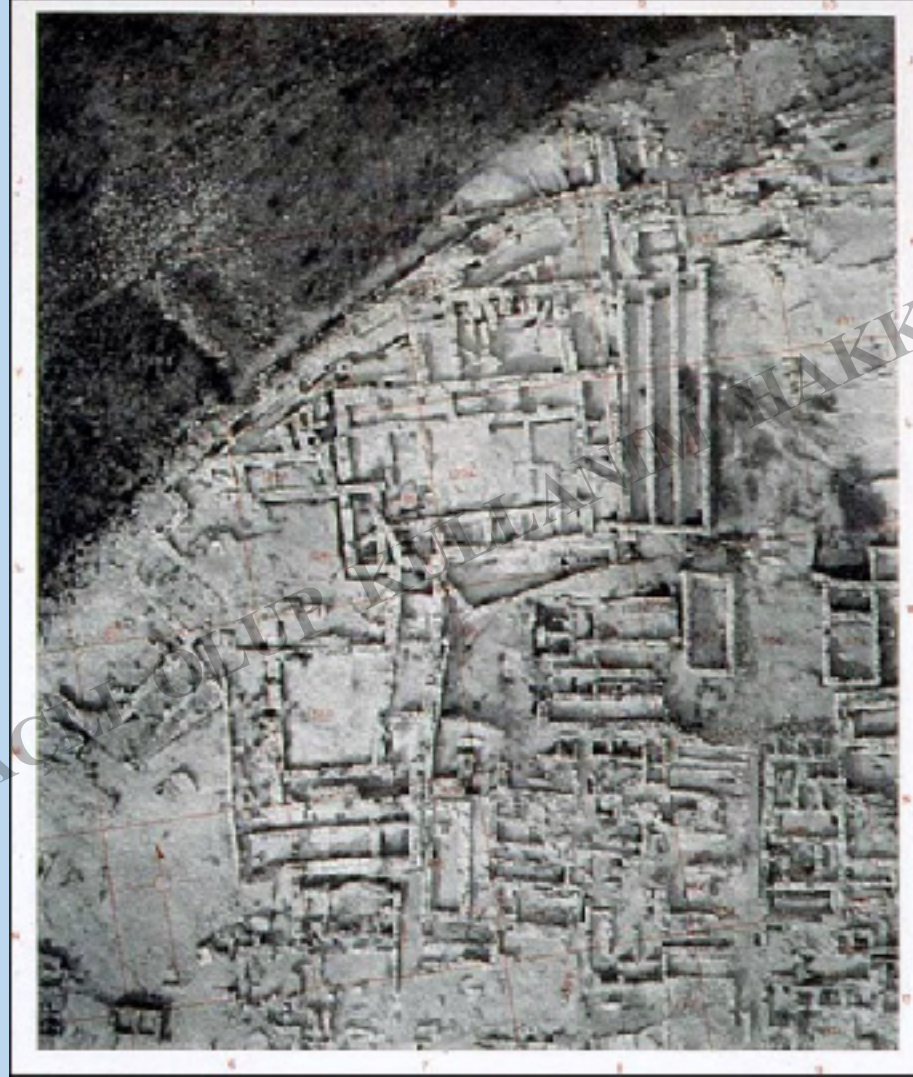


Ain Dara, Şavuşga  
Kabartması

EĞİTİM AMAÇLI OLARAK KULLANILAN HAKKI SAKLIDIR



**Megiddo Hitit  
Mührü**



Asur Sarayı