

## Prof. Dr. Vasıf Şahoğlu

Ders 7: Erken Kiklad Kültürü

1/2

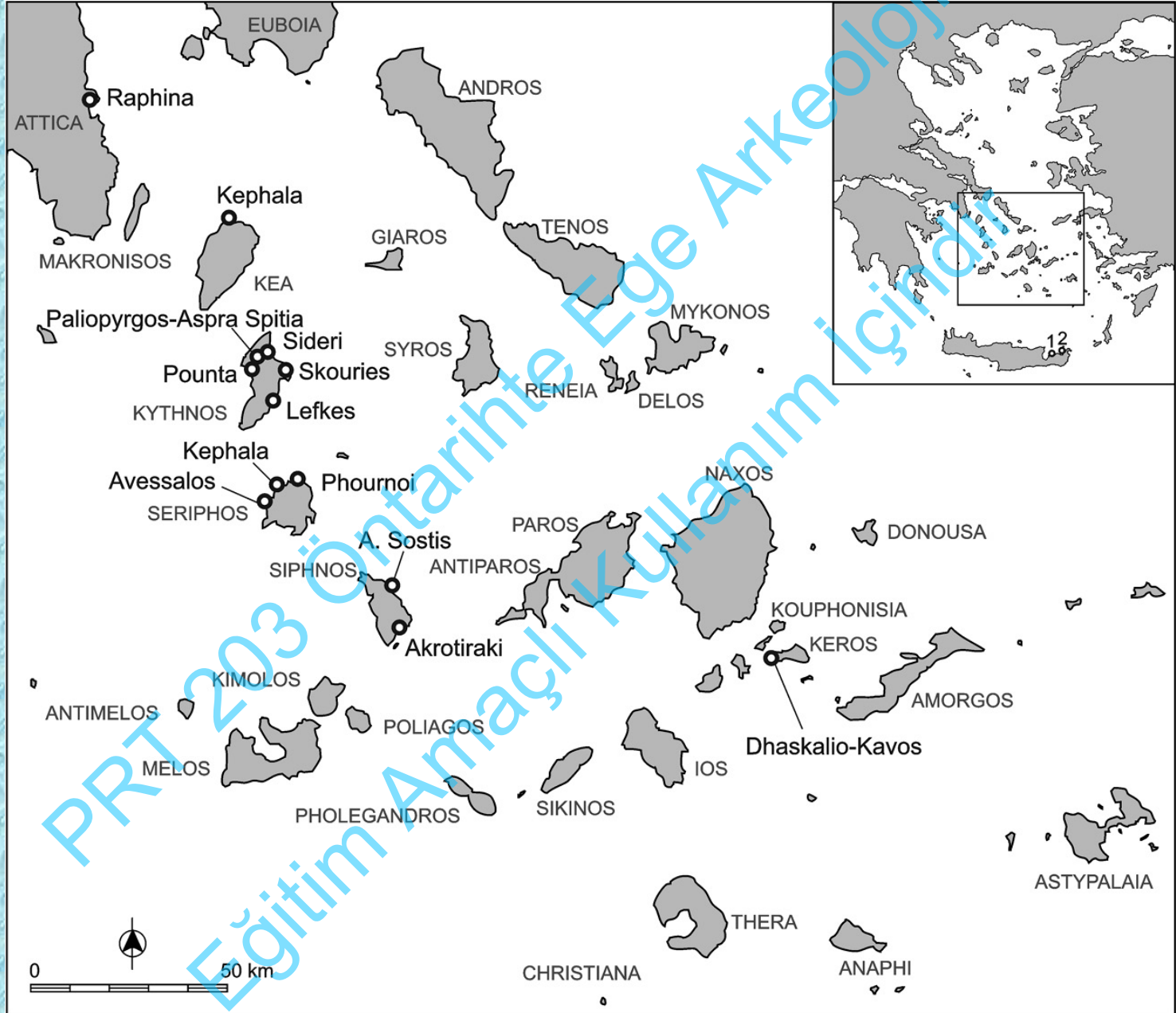


Ankara Üniversitesi

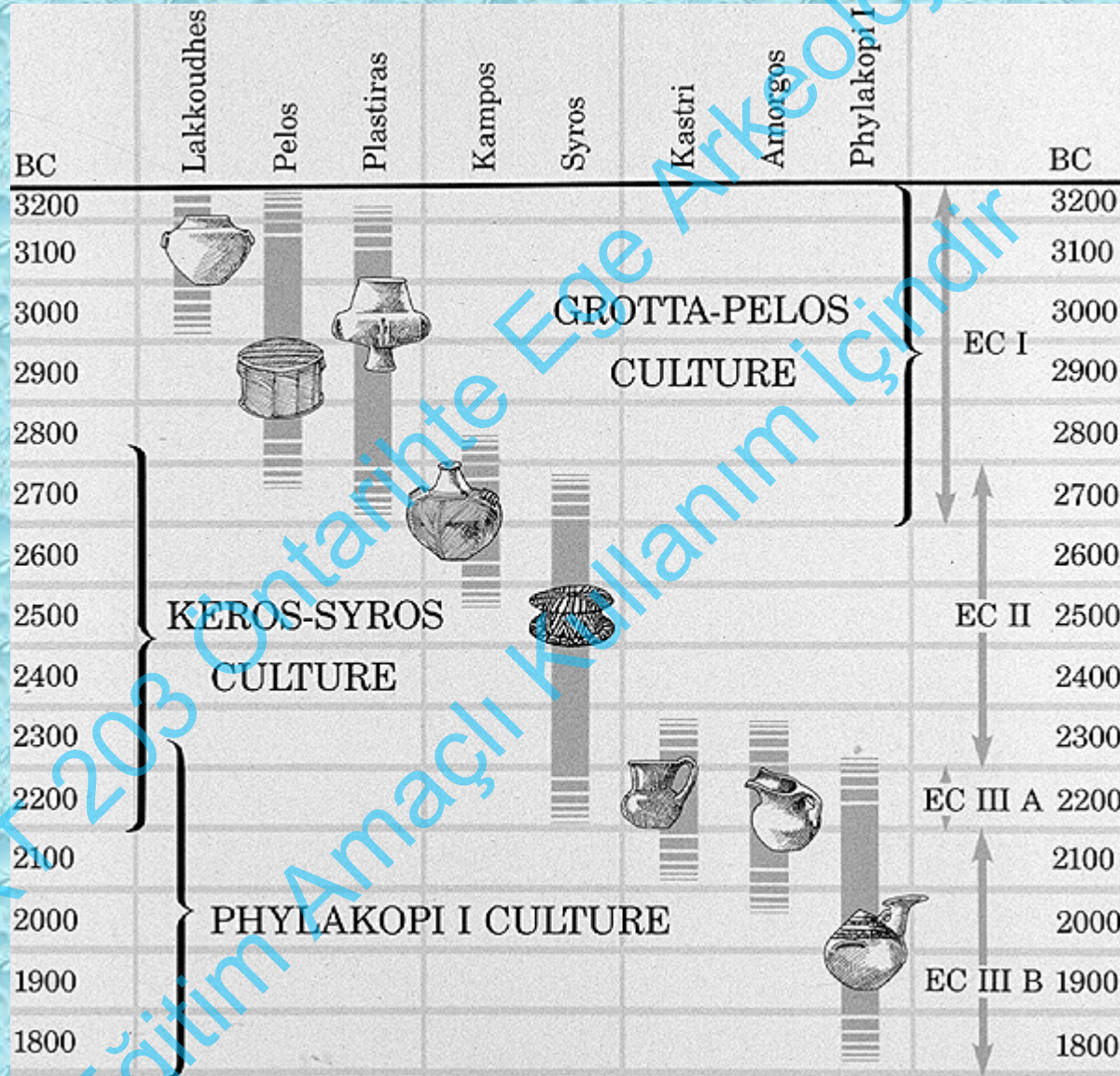
Dil ve Tarih – Coğrafya Fakültesi

Arkeoloji Bölümü

Protohistorya ve Önasya Arkeolojisi Anabilim Dalı

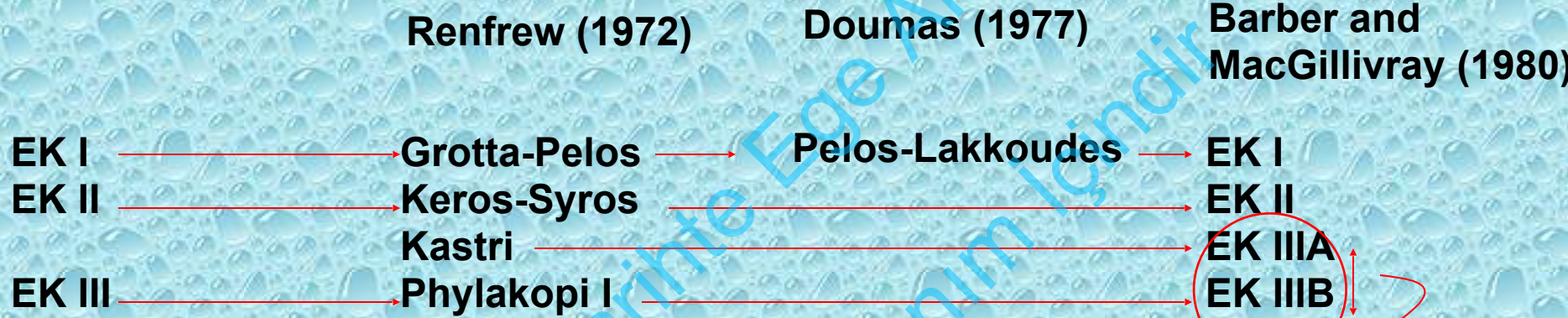






## Erken Kiklad Kültürü

### ERKEN KIKLAD KÜLTÜRÜ TERMİNOLOJİ VE PROBLEMLER

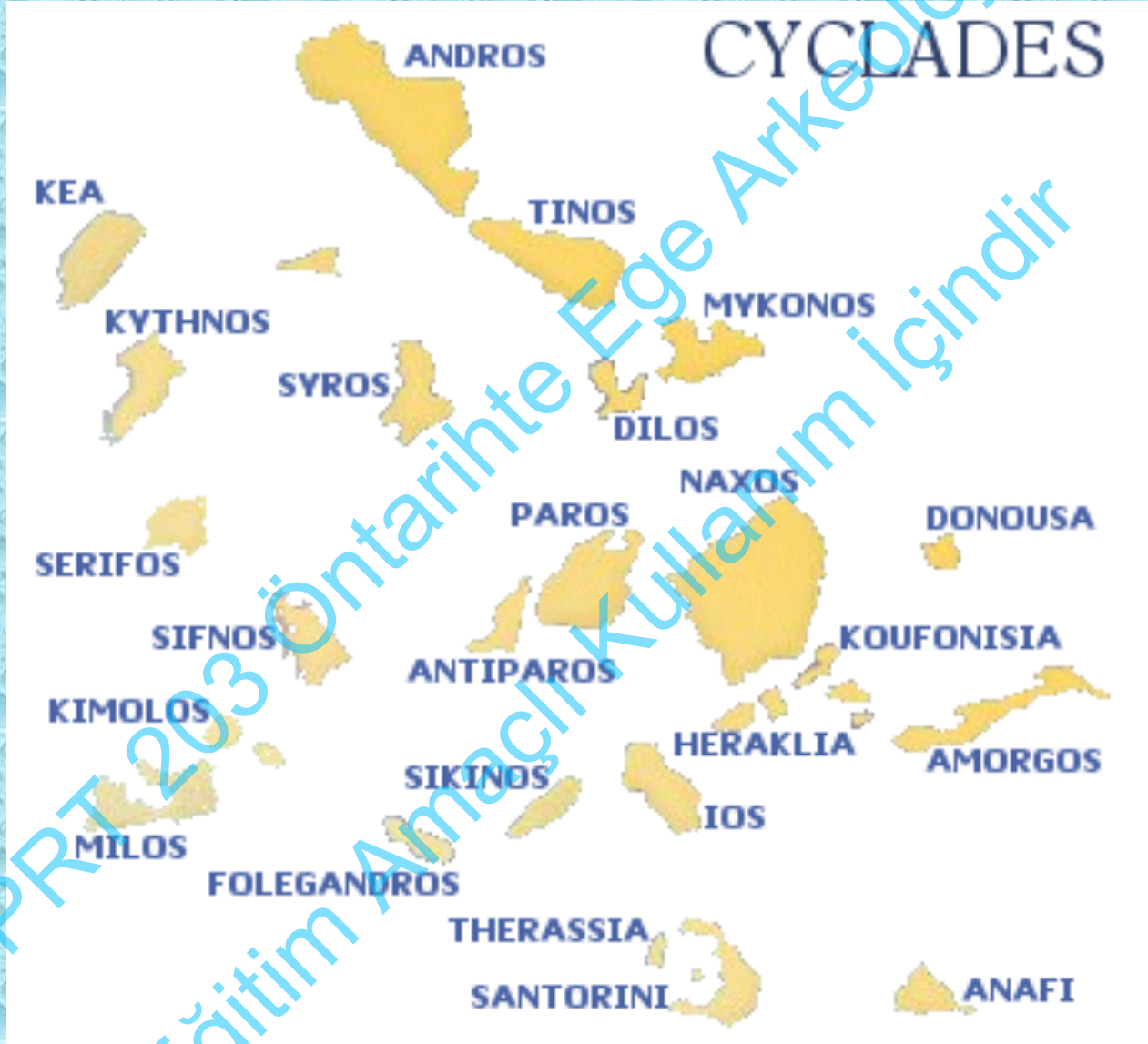


Rutter (1983) Bu iki dönem arasında yaklaşık 150 yıllık bir boşluk olduğunu düşünmektedir.



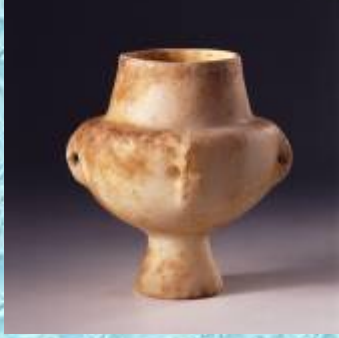
← 'EK III boşluğu'





## EARLY CYCLADIC I CULTURE 3200/3100 – 2800/2700 BC

### Erken Kiklad Kültürü



Mermer Konik Boyunlu Çömlek



Kiklad Tavası



Kazıma Bezeli Silindirik Pyxis



Konik Boyunlu Çömlek



Erken Kiklad Dönemine ait Taş Sanduka Mezarlar



## Erken Kiklad Kültürü

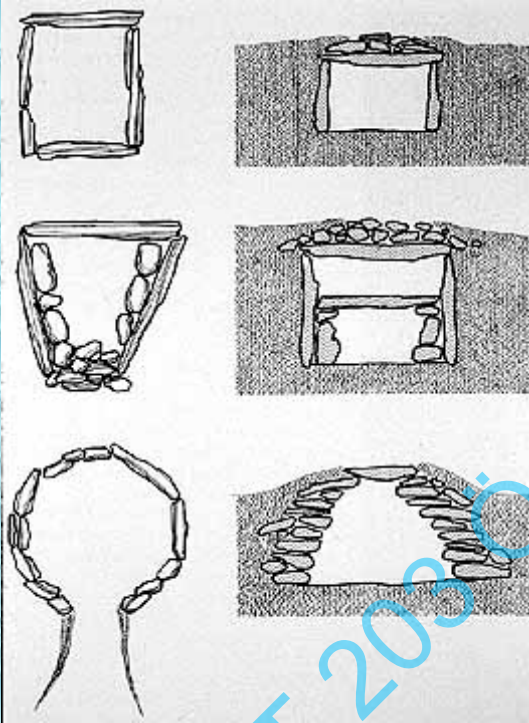
### Erken Kiklad I / Grotta Pelos Kültürü



## Erken Kiklad Kültürü

### Erken Kiklad I / Grotta Pelos Kültürü

### Ölü Gömme Gelenekleri



Ayioi Anargyroi Mezarlığı, Naxos

**En üst sıra:** Grotta-Pelos kültürüne ait taş sanduka mezar örneği.

**Orta sıra:** Keros – Syros Kültürüne ait çift katlı taş sanduka örneği

**En alt sıra:** Syros'da bulunan ve Keros – Syros kültürüne tarihlenen kubbe biçimli mezarlar.



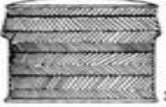


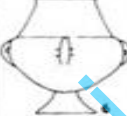

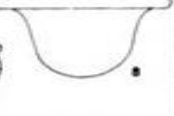


## Erken Kiklad Kültürü

Erken Kiklad I /  
Grotta Pelos Kültürü

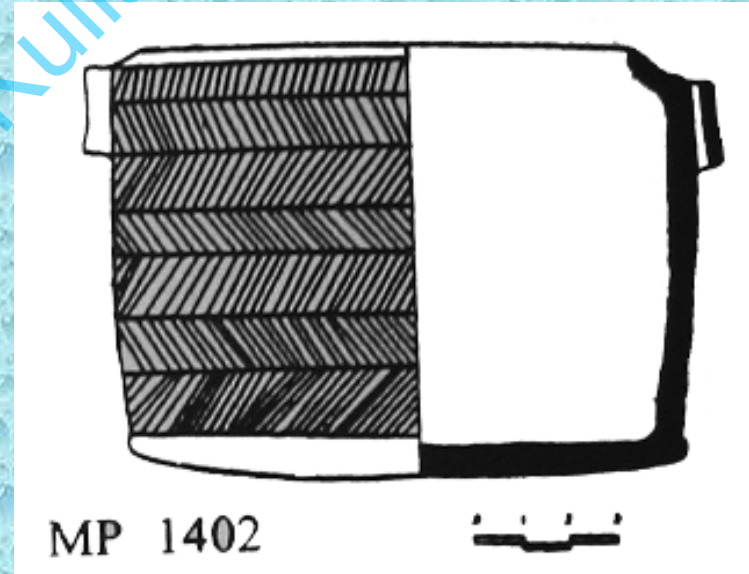
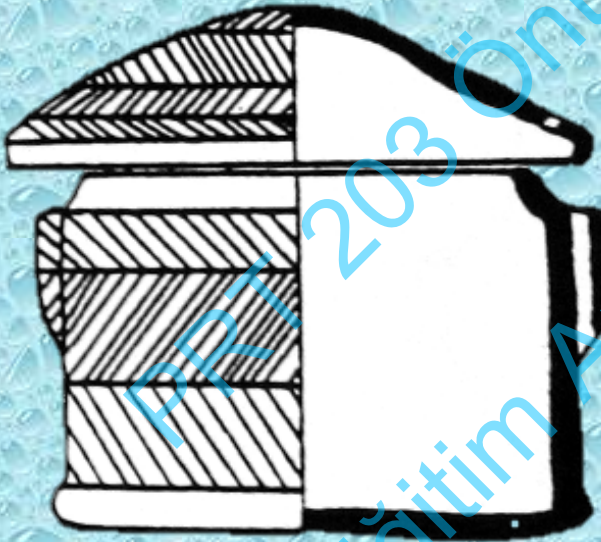
## Seramik Gelişimi

148 BARBER AND MacGILLIVRAY [AJA 84]

	SMALL BOWL SAUCER	SPHERICAL PYXIS	FRYING PAN	DUCK VASE	FOOTED JAR	JUG	FORMS CONFINED TO SPECIFIC PERIODS
I							
MOBEPK							 



Erken Kiklad I Grotta  
Pelos Kültürü

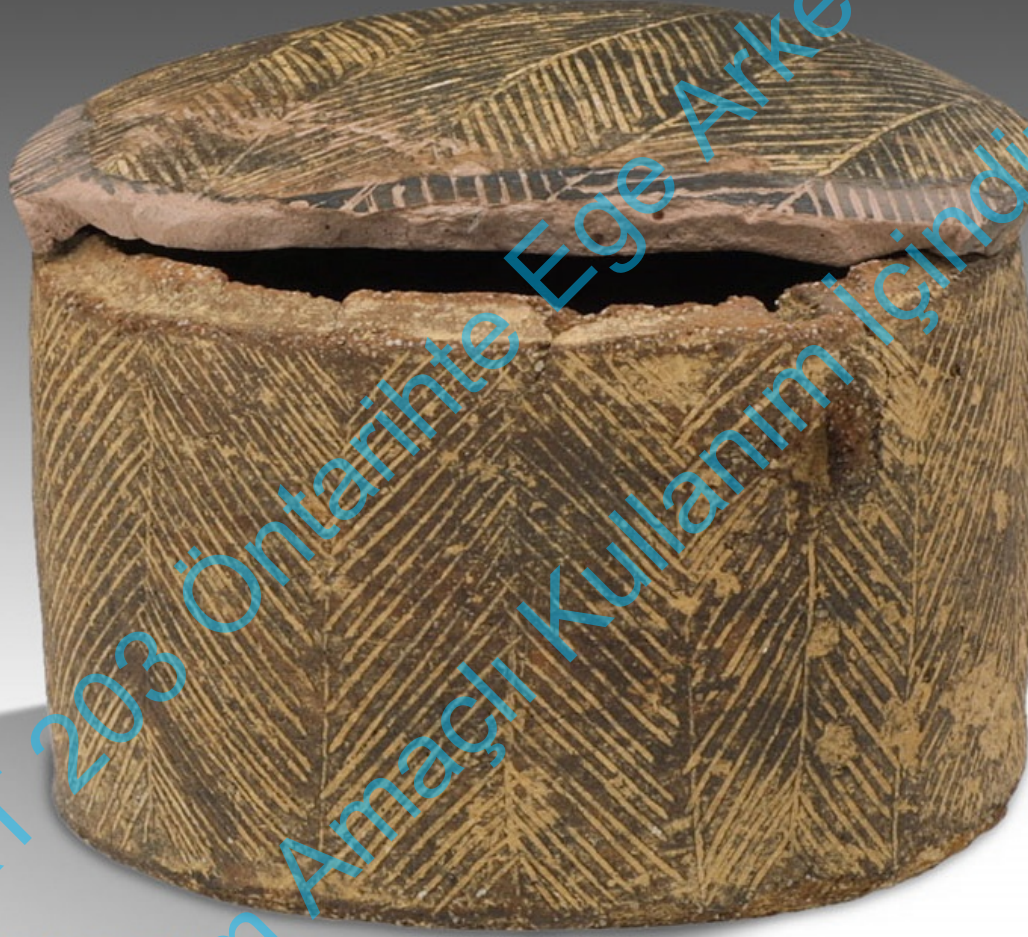


Kazıma Bezemeli Silindirik Pyxisler



Erken Kiklad I /  
Grotta Pelos Kültürü

PRT 203 - Öntarihte Ege Arkeolojisi v.1.0  
Prof. Dr. Vasıf Şahoğlu  
Ankara Üniversitesi, Mayıs 2020



© 2005 CU Museum of Natural History

cm Kazıma Bezemeli Silindirik Pyxis

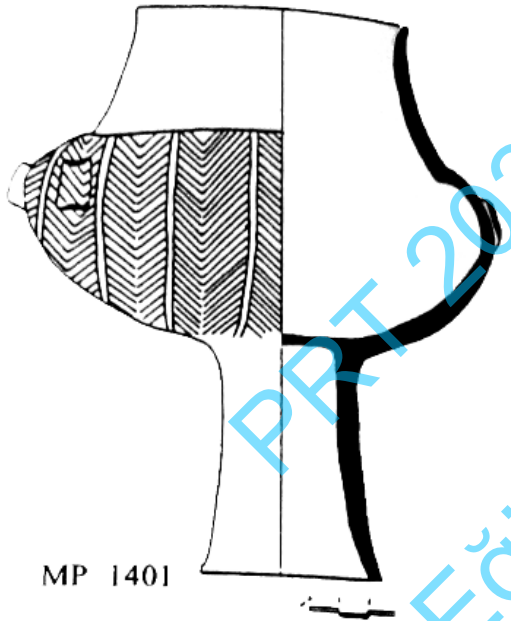
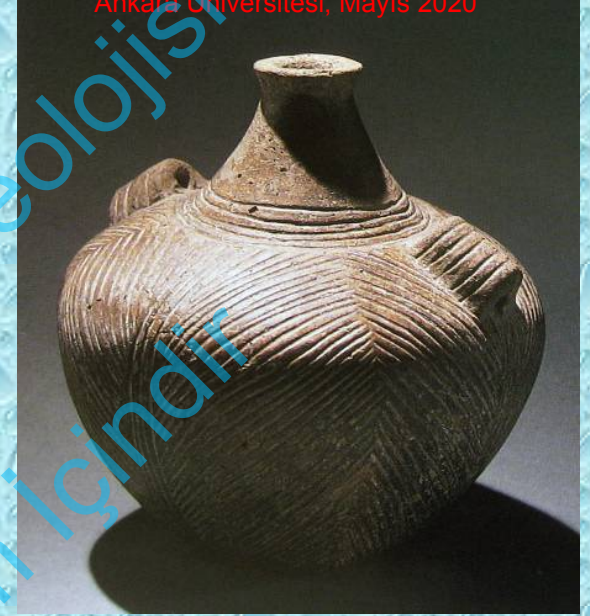


Erken Kiklad Kültürü

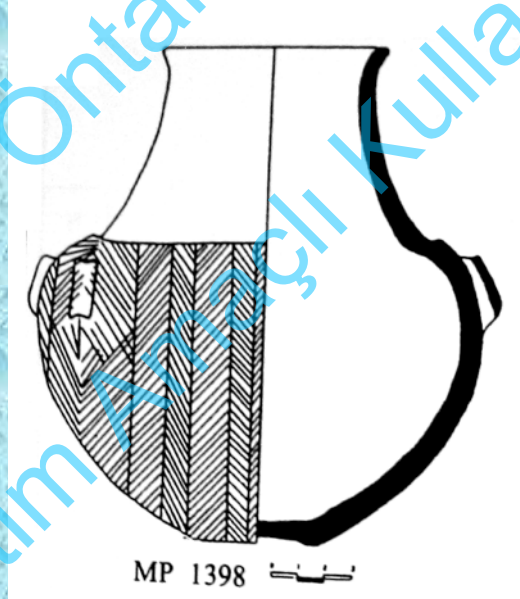
Erken Kiklad I /  
Grotta Pelos Kültürü



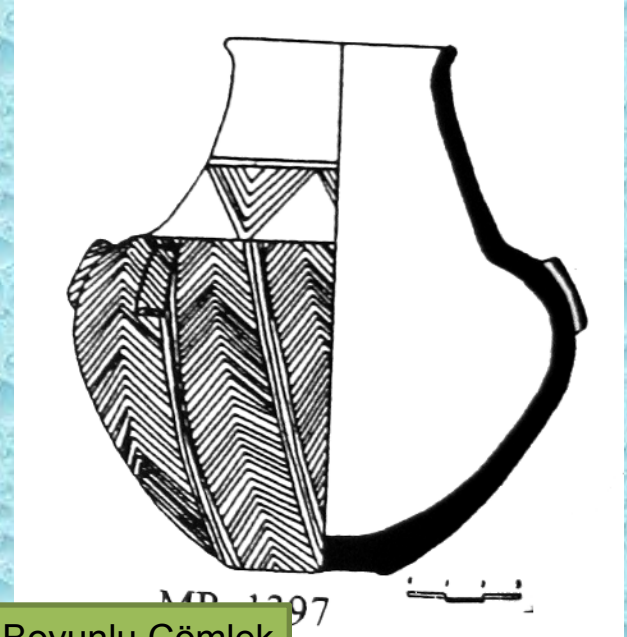
Kazıma Bezemeli Şişe



MP 1401



MP 1398



MP 1397

Kazıma Bezemeli Konik Boyunlu Çömlek



## Erken Kiklad Kültürü

### Erken Kiklad I / Grotta Pelos Kültürü

PRT 203 - Öntarihte Ege Arkeolojisi v.1.0

Prof. Dr. Vasif Şahoğlu

Ankara Üniversitesi, Mayıs 2020



Kazıma Bezemeli Konik Boyunlu Çömlek





**Erken Kiklad Kültürü**

**Erken Kiklad I /  
Grotta Pelos Kültürü**

**Kampos Grubu**



**Kerbschnitt Bezemeli Kiklad Tavalari**





## Erken Kiklad Kültürü

### Erken Kiklad I / Grotta Pelos Kültürü



Mermer Konik Boyunlu Çömlek

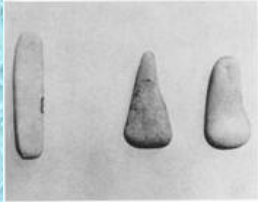




## Erken Kiklad Kültürü

### Erken Kiklad I / Grotta Pelos Kültürü

#### Kiklad İdolları



a. Saliagos. Paros Museum.  
Ht. 6,4, 5,0, 4,8 respectively



b. From Grave 137, Zoumaria, Dhespotikon.  
NM 4885, 4-6. Ht. ca. 4



c. Saliagos. Paros  
Museum. Ht. 6,6



d. "From Paros."  
AM AE 416. Ht. 6,0

#### Şematik

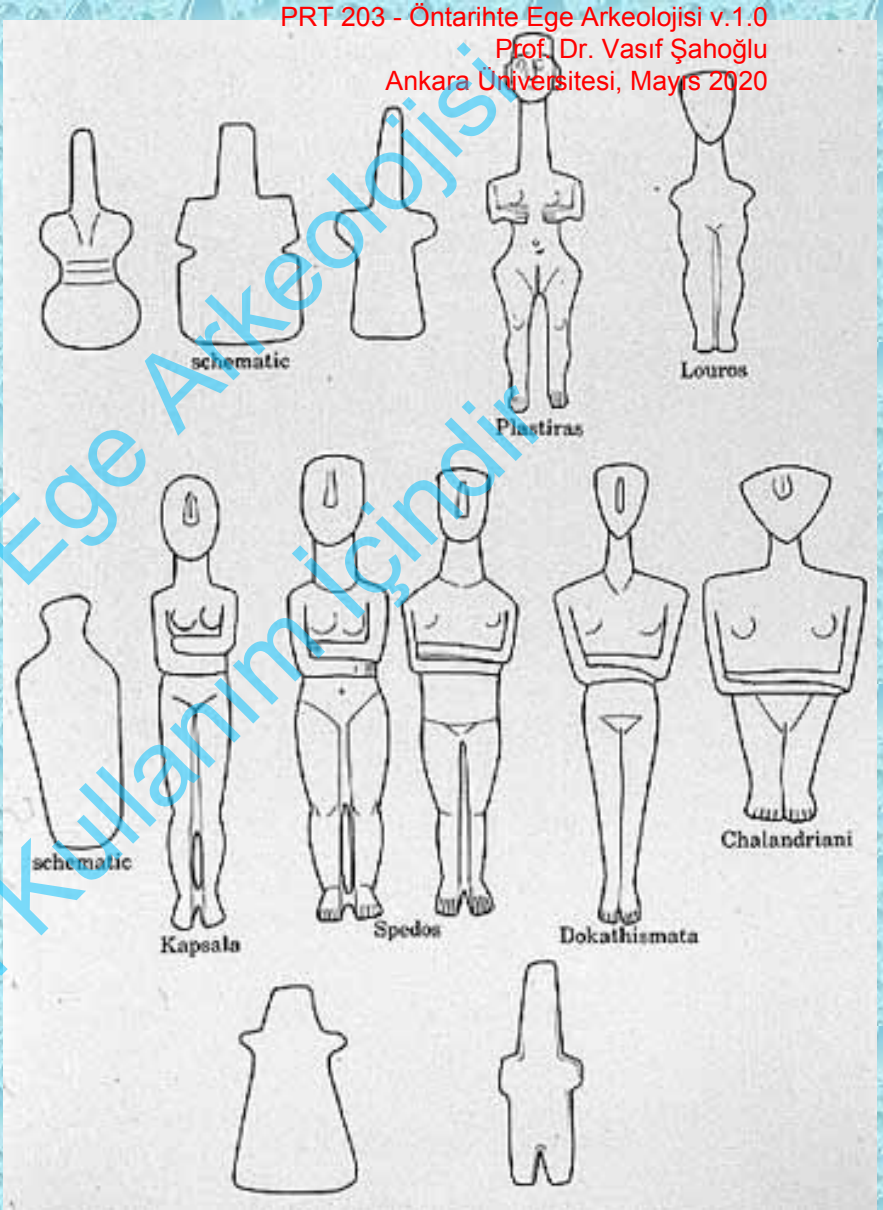


e. Levkai, Paros.  
AM AE 415. Ht. 13,0



#### Louros Tipi

f. Unknown provenance. AM 1946.117. Ht. 15,0 (cf. III.8)



Üst sıra: Grotta-Pelos Kültürü / EK I idol tipleri.  
Orta sıra: Syros Kültürü / EK II idol tipleri.  
Alt sıra: Phylakopi I Kültürü / EK III idol tipleri



## Erken Kiklad Kültürü

### Erken Kiklad I / Grotta Pelos Kültürü

#### Kiklad İdolları



Plastiras Tipi

Plastiras tipi figürinler: Bu örneklerin kulakları ve dizleri belirtilmiştir. Eller karın üzerinde birleştirilmiş olmasına rağmen bu grupta kollar birbirine kavuşturulmamıştır.



Louros Tipi

Louros Tipi figürinler: Omuz kısmından birer çıkıntı şeklinde gösterilen kısa küt kollar bu tipin karakteristiğidir.

## Erken Kiklad Kültürü

Erken Kiklad I /  
Grotta Pelos Kültürü

Kiklad İdolları



Basit şematik idoller: Bunlar çeşitli şekillerde olabilmektedir.  
Bazıları basit çakıl taşlarından oluşurken bazıları baş kısmı belirlenmemiş  
uzun boyunlara sahip şekilde gösterilmiştir.



## Erken Kiklad Kültürü

### Erken Kiklad II A/ Keros Syros Kültürü

(MÖ 2650 – 2450/2400)



Açık Renk Üzerine Koyu Boyalı Pyxis



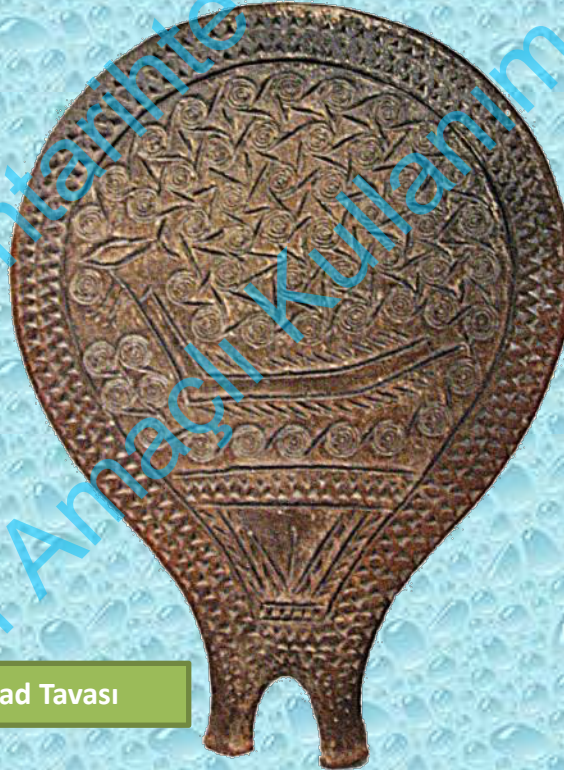
Açık Renk Üzerine Koyu Boyalı Pyxis



Açık Renk Üzerine Koyu Boyalı Testi



Urfirnisli Sos Kabı



Kiklad Tavası



Açık Renk Üzerine Koyu Boyalı Sos Kabı



## Erken Kiklad Kültürü

### Erken Kiklad II A/ Keros Syros Kültürü

(MÖ 2650 – 2450/2400)



Kiklad İdollerini



Kiklad Tavası



Ios – Sarkos  
Buluntular



Ios – Sarkos  
Yerleşim





## Erken Kiklad Kültürü

## Erken Kiklad II A/ Keros Syros Kültürü

(MÖ 2650 – 2450/2400)

Keos – Ayia Irini



PRT 203 Öntarihte Ege Arkeolojisi  
Eğitim Amaçlı Kullanım İçindir

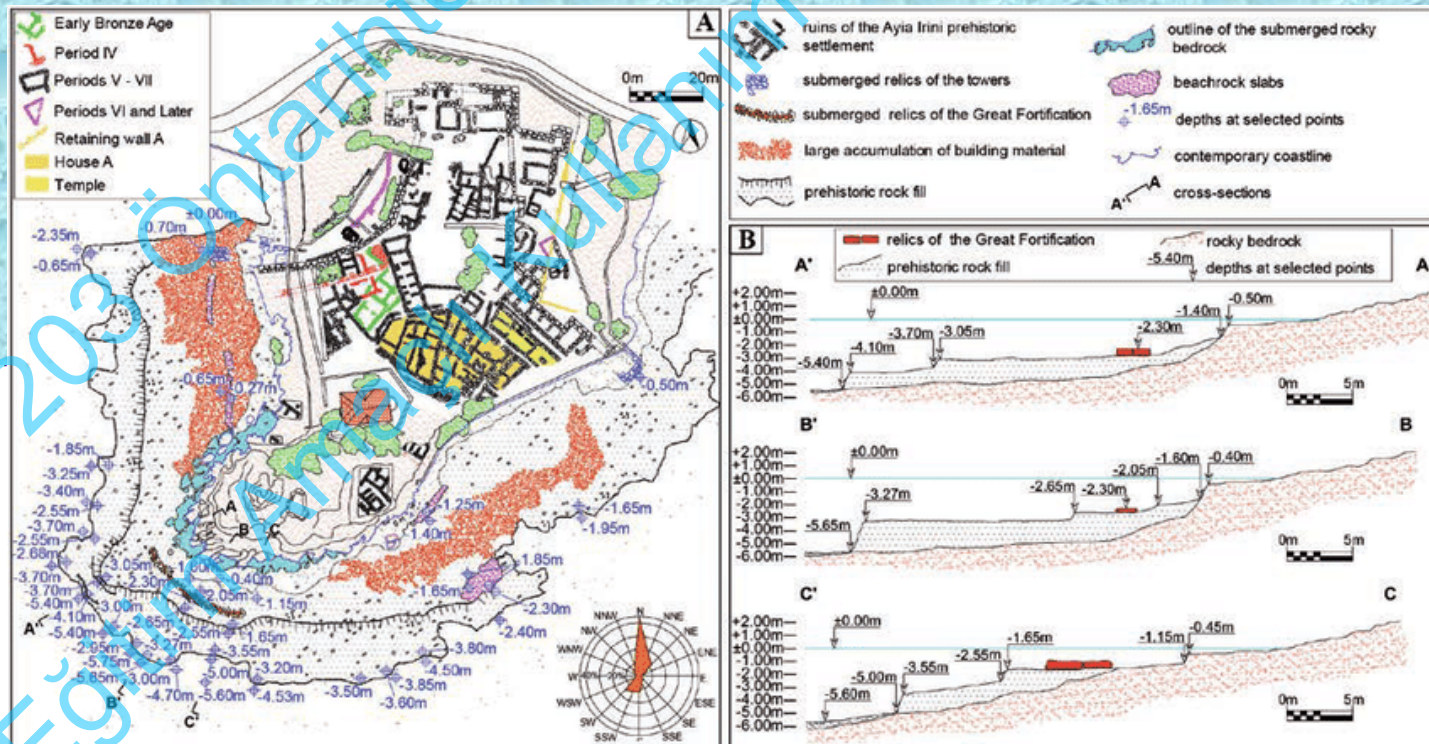


## Erken Kiklad Kültürü

## Erken Kiklad II A/ Keros Syros Kültürü

(MÖ 2650 – 2450/2400)

Keos – Ayia Irini



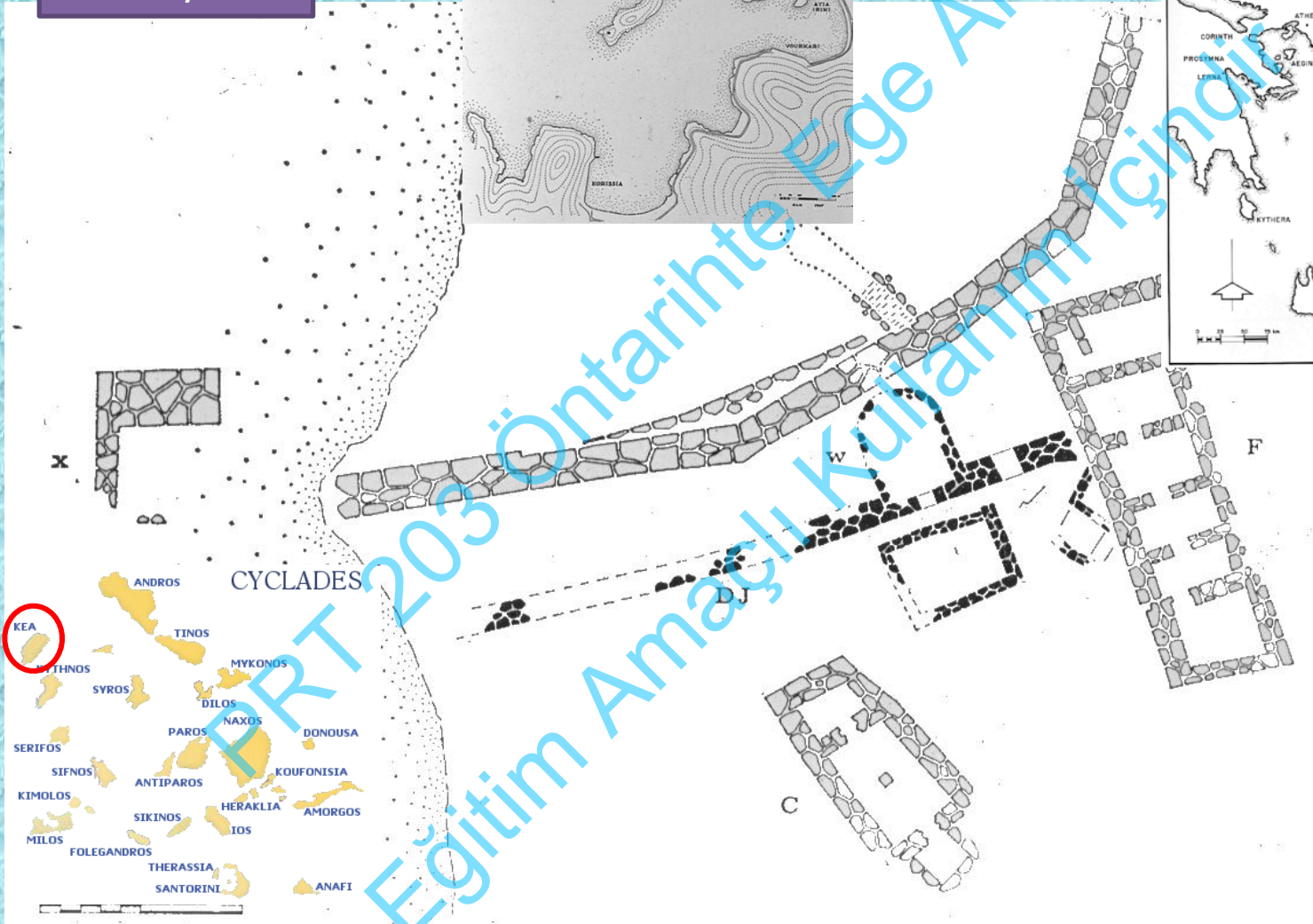


## Erken Kiklad Kültürü

## Erken Kiklad II A/ Keros Syros Kültürü

(MÖ 2650 – 2450/2400)

Keos – Ayia Irini



PRT 203 Öntarihte Ege Arkeolojisi İçin

Eğitim Amaçlı Kullanım İçin



## Erken Kiklad Kültürü

### Erken Kiklad II A/ Keros Syros Kültürü

(MÖ 2650 – 2450/2400)

Keos – Ayia Irini





## Erken Kiklad Kültürü

## Erken Kiklad II A/ Keros Syros Kültürü

(MÖ 2650 – 2450/2400)

Ios - Skarkos



Depolama Küpü



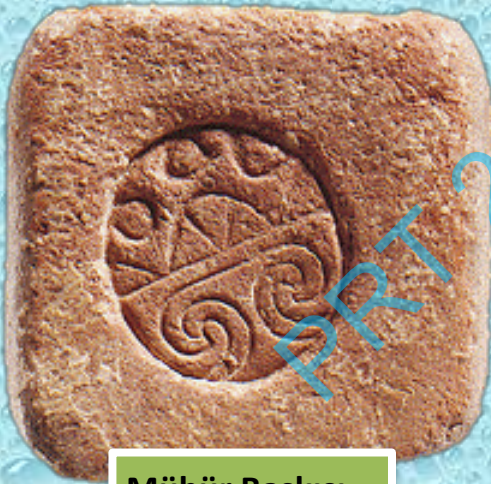


## Erken Kiklad Kültürü

Erken Kiklad II A/  
Keros Syros Kültürü

(MÖ 2650 – 2450/2400)

Ios - Skarkos



Mühür Baskısı



## Erken Kiklad Kültürü

### Erken Kiklad II A/ Keros Syros Kültürü

(MÖ 2650 – 2450/2400)

Ios - Skarkos



Üzerinde Boya İzi  
Olan Öğütme Taşı



## Erken Kiklad Kültürü

## Erken Kiklad II A/ Keros Syros Kültürü

(MÖ 2650 – 2450/2400)

Keros - Dhaskalio



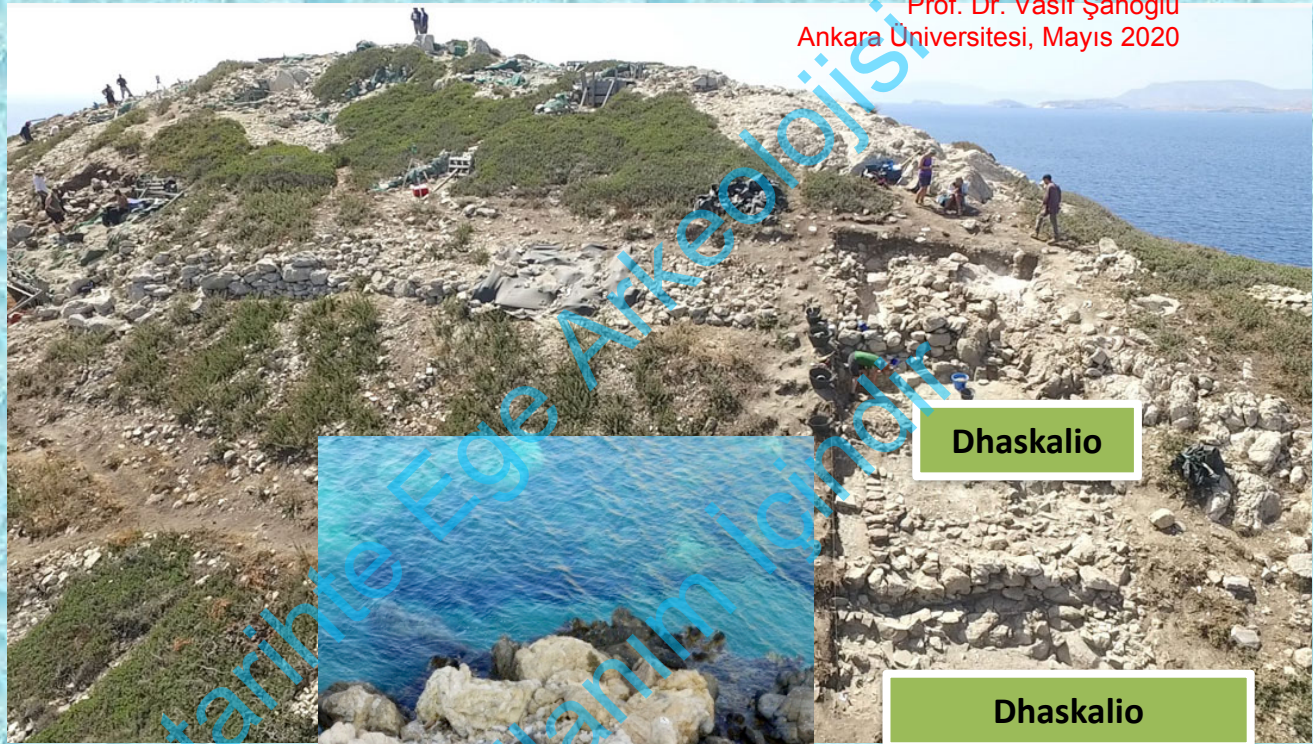


## Erken Kiklad Kültürü

## Erken Kiklad II A/ Keros Syros Kültürü

(MÖ 2650 – 2450/2400)

Keros - Dhaskalio



Dhaskalio

Dhaskalio



Dhaskalio





## Erken Kiklad Kültürü

### Erken Kiklad II A/ Keros Syros Kültürü

(MÖ 2650 – 2450/2400)

Keros - Kavos



Kavos'da Ele Geçen Kırık Kiklad Figürin Parçaları



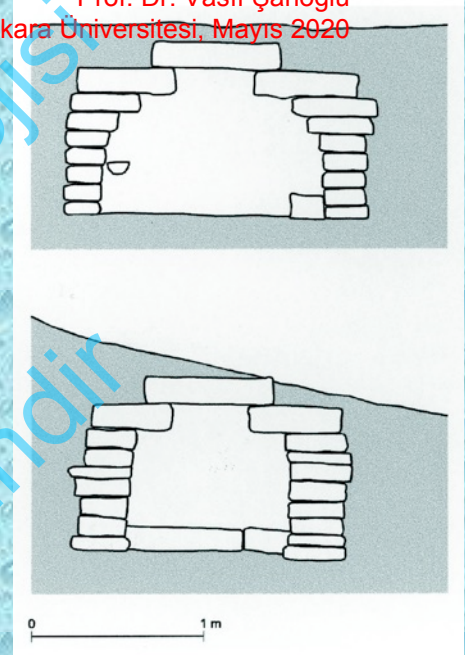
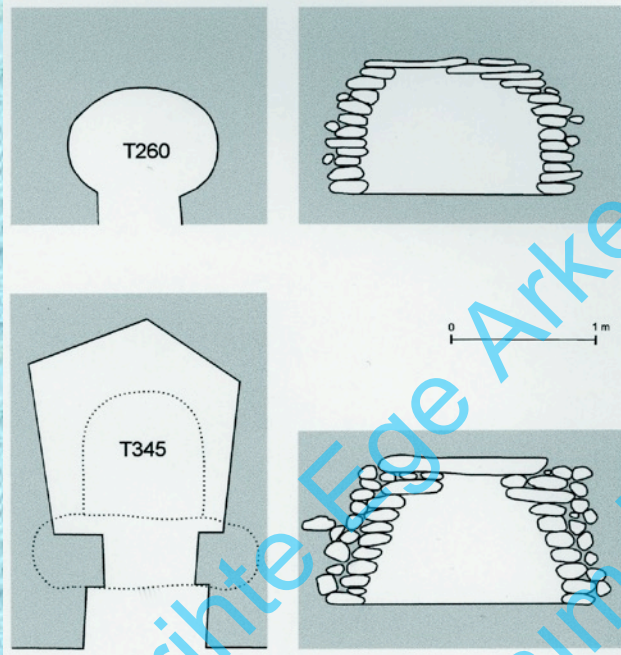


## Erken Kiklad Kültürü

## Erken Kiklad II A/ Keros Syros Kültürü

(MÖ 2650 – 2450/2400)

Ölü Gömme  
Gelenekleri



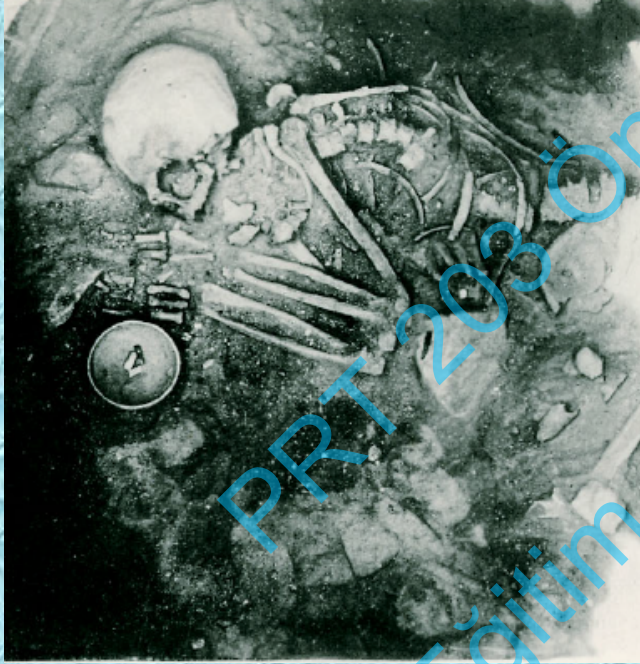
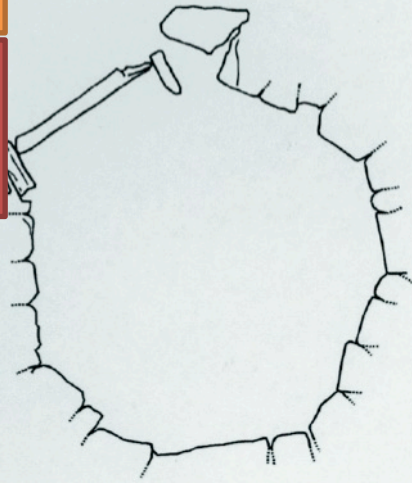


## Erken Kiklad Kültürü

### Erken Kiklad II A/ Keros Syros Kültürü

(MÖ 2650 – 2450/2400)

Ölü Gömme  
Gelenekleri



Syros – Chalandriani Erken Kiklad II Mezarlığı



## Erken Kiklad Kültürü

### Erken Kiklad II A/ Keros Syros Kültürü

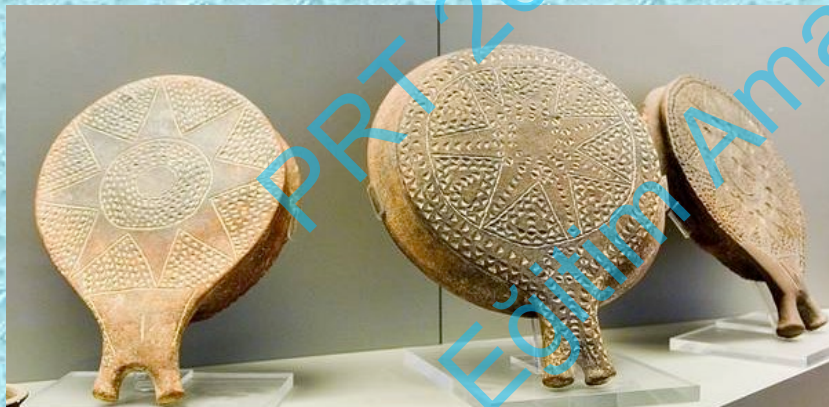
(MÖ 2650 – 2450/2400)

Seramik



Keros Syros Kültürü Seramik Formları

Kiklad Tavaları





## Erken Kiklad Kültürü

### Erken Kiklad II A/ Keros Syros Kültürü

(MÖ 2650 – 2450/2400)

Seramik



Keros Syros Kültürü Seramik Formları

Kiklad Tavaları





## Erken Kiklad Kültürü

## Erken Kiklad II A/ Keros Syros Kültürü

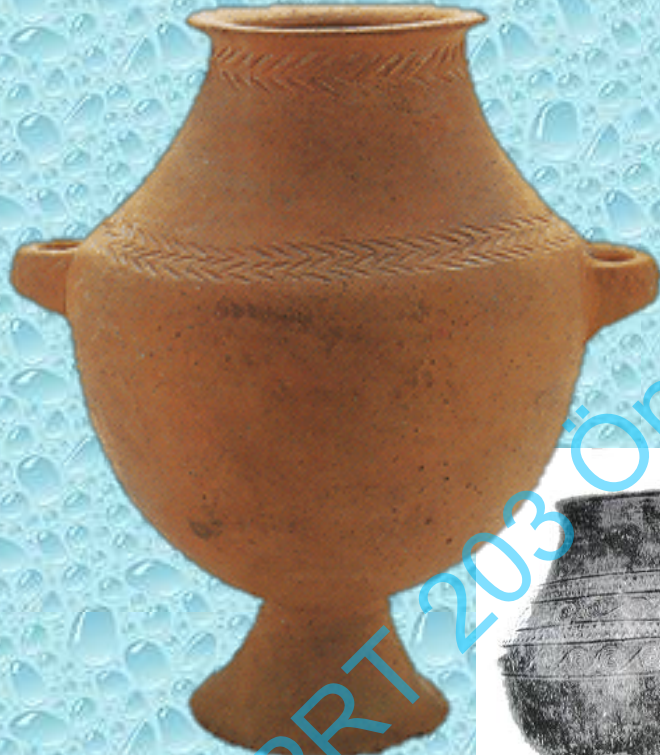
(MÖ 2650 – 2450/2400)

Seramik



Keros Syros Kültürü Seramik Formları

Konik Boyunlu Çömlekler



MN 4551



## Erken Kiklad Kültürü

## Erken Kiklad II A/ Keros Syros Kültürü

(MÖ 2650 – 2450/2400)

Seramik



Keros Syros Kültürü Seramik Formları

Sos Kapları





## Erken Kiklad Kültürü

## Erken Kiklad II A/ Keros Syros Kültürü

(MÖ 2650 – 2450/2400)

Seramik



Keros Syros Kültürü Seramik Formları

Sos Kapları



PRT 203 Öntarihte Ege Arkeolojisi  
Eğitim Amaçlı Kullanım İçin



## Erken Kiklad Kültürü

## Erken Kiklad II A/ Keros Syros Kültürü

(MÖ 2650 – 2450/2400)

Seramik



Keros Syros Kültürü Seramik Formları



Açık Renk Üzerine  
Koyu Renk Boyalı  
Pyxisler





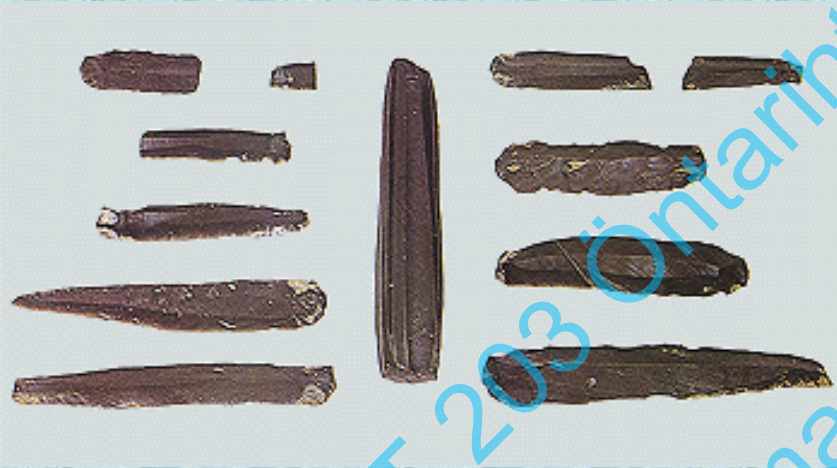
## Erken Kiklad Kültürü

## Erken Kiklad II A/ Keros Syros Kültürü

(MÖ 2650 – 2450/2400)

Obsidiyen

Melos Obsidiyeni



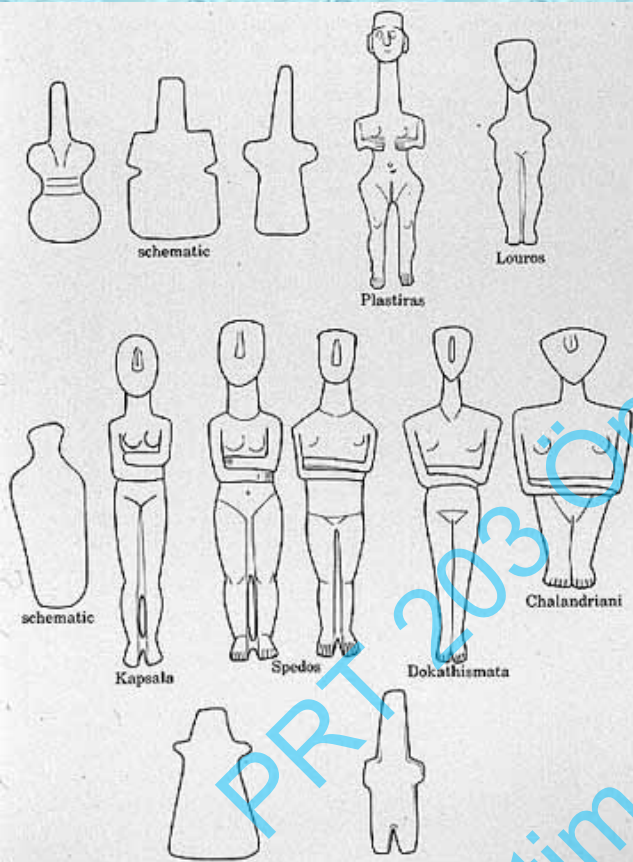


## Erken Kiklad Kültürü

## Erken Kiklad II A/ Keros Syros Kültürü

(MÖ 2650 – 2450/2400)

Mermer İdoller



Louros Tipi

Plastiras Tipi

Koumasa Tipi

Kapsala Tipi

Chalandriani Tipi

III. Louros type. BM. Cl. BMC pl. 1A8 (III.1)  
II. Plastiras type. Paros Museum. Doulas's excavations, Tomb 9, Plastiras, Paros (inv. no. 3501) (II.1)  
Folded-Arm type: IVA. Kapsala variety. AM 1929.28 (IV.A.3); IV.E. Koumasa variety. HM 125 (IV.E.3);  
IV.C. Chalandriani variety. Goulandris Collection. D-G 105 (IV.C.5)

Üst sıra: Gotta-Pelos Kültürü / EK I idol tipleri.  
Orta sıra: Syros Kültürü / EK II idol tipleri.  
Alt sıra: Phylakopi I Kültürü / EK III idol tipleri

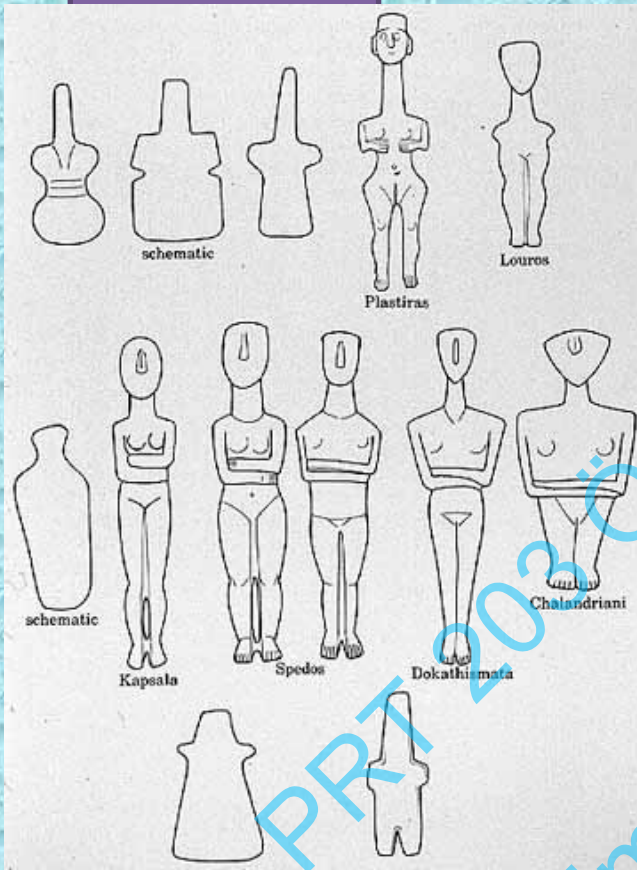


## Erken Kiklad Kültürü

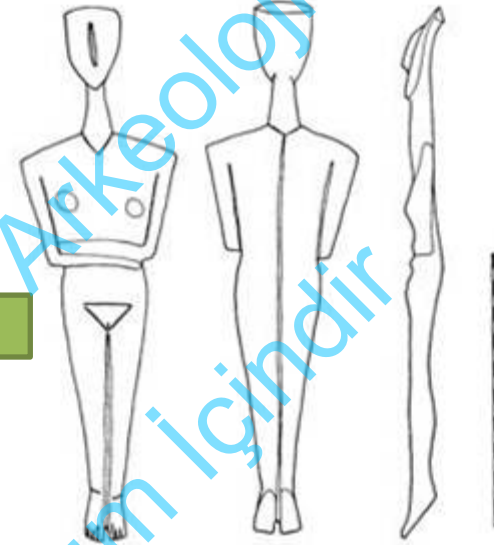
## Erken Kiklad II A/ Keros Syros Kültürü

(MÖ 2650 – 2450/2400)

### Mermer İdoller

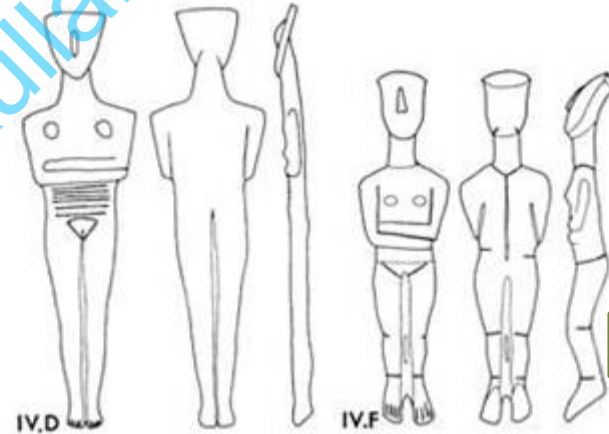


### Dhokatismata Tipi



IV.B

### Kea Tipi



### Spedos Tipi

ILL. 3. Folded-Arm figurines

IV.B. Dokathismata variety, Goulandris Collection. *D-G* 206 (IV.B.5)

IV.D. Kea variety, Goulandris Collection. *D-G* 310 (IV.D.2)

IV.F. Spedos variety, Fitzwilliam Museum, Cambridge (IV.F.14)

Üst sıra: Gotta-Pelos Kültürü / EK I idol tipleri.  
Orta sıra: Syros Kültürü / EK II idol tipleri.  
Alt sıra: Phylakopi I Kültürü / EK III idol tipleri

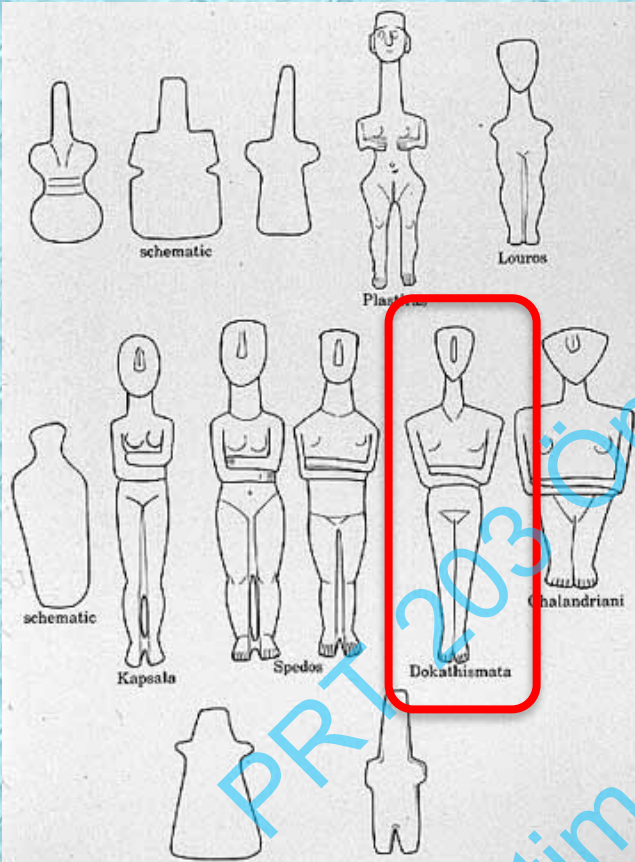


## Erken Kiklad Kültürü

### Erken Kiklad II A/ Keros Syros Kültürü

(MÖ 2650 – 2450/2400)

Mermer İdoller



Dhokathismata Tipi



Üst sıra: Gotta-Pelos Kültürü / EK I idol tipleri.  
Orta sıra: Syros Kültürü / EK II idol tipleri.  
Alt sıra: Phylakopi I Kültürü / EK III idol tipleri

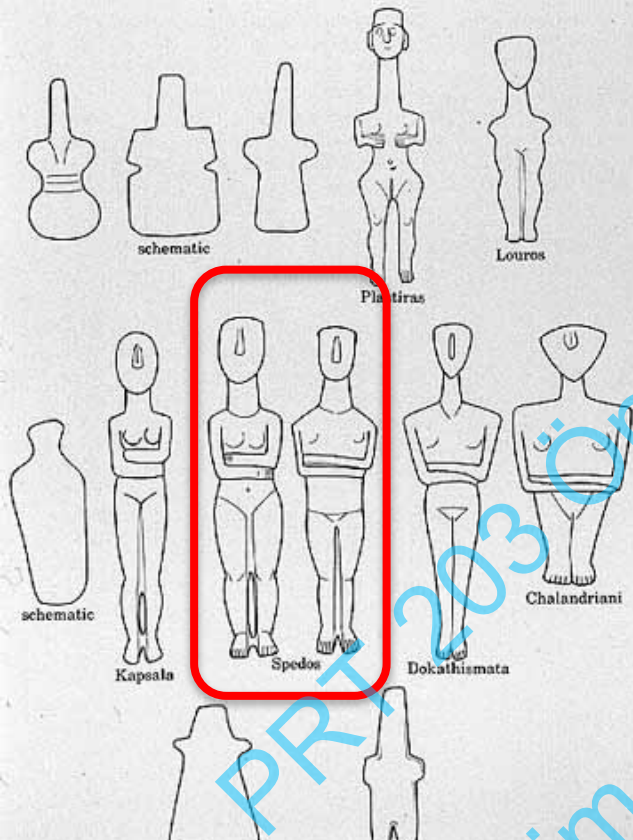


## Erken Kiklad Kültürü

### Erken Kiklad II A/ Keros Syros Kültürü

(MÖ 2650 – 2450/2400)

Mermer idoller



Üst sıra: Gotta-Pelos Kültürü / EK I idol tipleri.  
Orta sıra: Syros Kültürü / EK II idol tipleri.  
Alt sıra: Phylakopi I Kültürü / EK III idol tipleri

Spedos Tipi

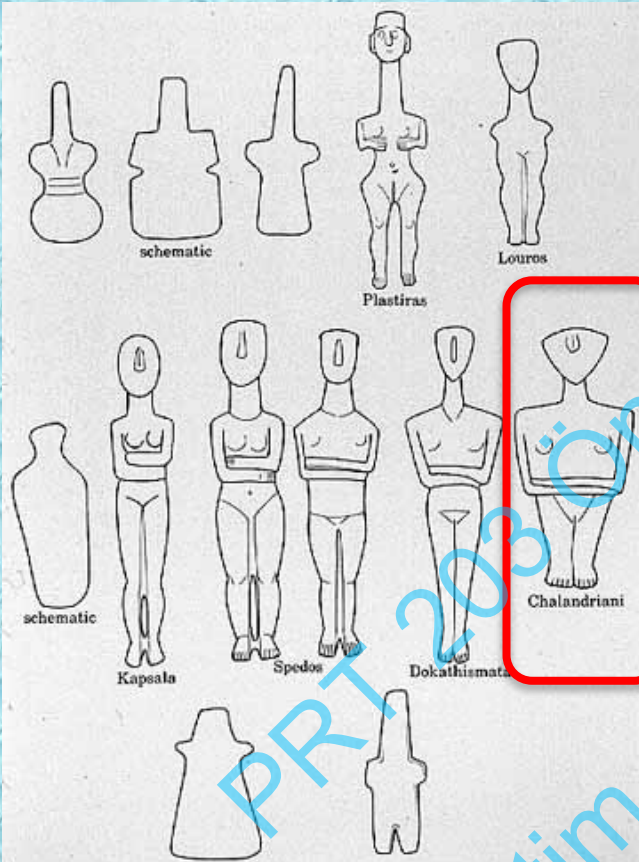


## Erken Kiklad Kültürü

### Erken Kiklad II A/ Keros Syros Kültürü

(MÖ 2650 – 2450/2400)

Mermer idoller



Chalandriani Tipi



Üst sıra: Gotta-Pelos Kültürü / EK I idol tipleri.  
Orta sıra: Syros Kültürü / EK II idol tipleri.  
Alt sıra: Phylakopi I Kültürü / EK III idol tipleri

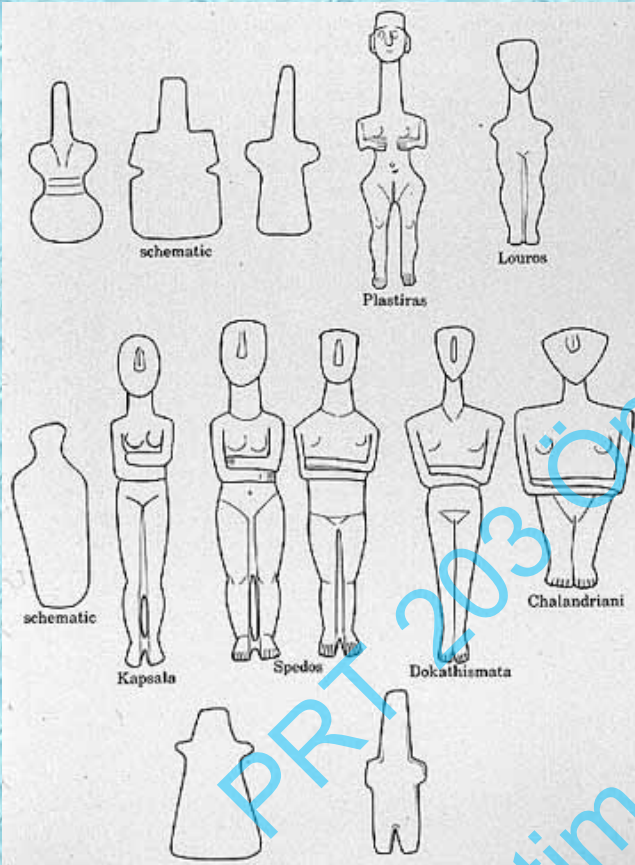


## Erken Kiklad Kültürü

## Erken Kiklad II A/ Keros Syros Kültürü

(MÖ 2650 – 2450/2400)

Mermer İdoller



PRT 203 - Öntarihte Ege Arkeolojisi v.1.0

Prof. Dr. Vasıf Şahoğlu

Ankara Üniversitesi, Mayıs 2020



Arp Çalan İdoller



Üst sıra: Gotta-Pelos Kültürü / EK I idol tipleri.  
Orta sıra: Syros Kültürü / EK II idol tipleri.  
Alt sıra: Phylakopi I Kültürü / EK III idol tipleri

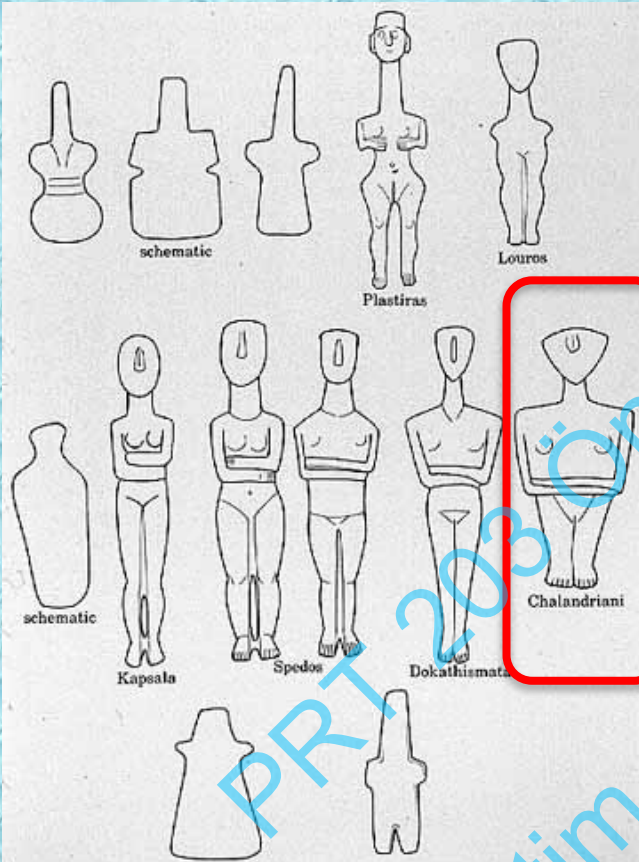


## Erken Kiklad Kültürü

### Erken Kiklad II A/ Keros Syros Kültürü

(MÖ 2650 – 2450/2400)

Mermer idoller



Chalandriani Tipi



Üst sıra: Gotta-Pelos Kültürü / EK I idol tipleri.  
Orta sıra: Syros Kültürü / EK II idol tipleri.  
Alt sıra: Phylakopi I Kültürü / EK III idol tipleri

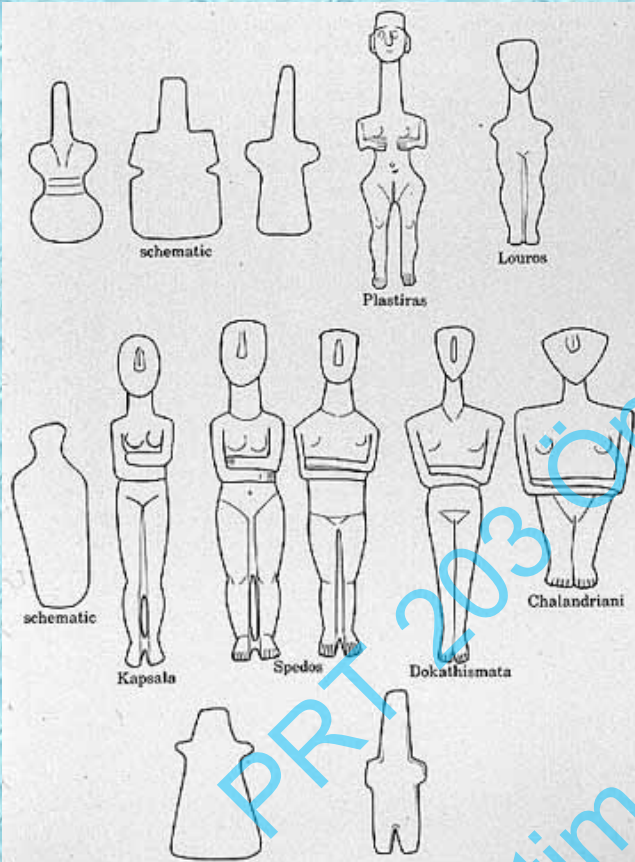


## Erken Kiklad Kültürü

### Erken Kiklad II A/ Keros Syros Kültürü

(MÖ 2650 – 2450/2400)

Mermer İdoller



Çift Flüt Çalan İdol



Taburede Otururken  
Kadeh Kaldıran İdol



Üst sıra: Gotta-Pelos Kültürü / EK I idol tipleri.  
Orta sıra: Syros Kültürü / EK II idol tipleri.  
Alt sıra: Phylakopi I Kültürü / EK III idol tipleri



## Erken Kiklad Kültürü

### Erken Kiklad II A/ Keros Syros Kültürü

(MÖ 2650 – 2450/2400)

Mermer İdoller

Üzerlerinde Boya İzleri Korunan veya  
Kabartma Bezemeler olan İdoller

