

# PRT 203 – ÖNTARİHTE EGE ARKEOLOJİSİ

PRT 203 – Öntarihte Ege Arkeolojisi v.1.0  
Prof. Dr. Vasıf Şahoğlu  
Ankara Üniversitesi, Mayıs 2020

## Prof. Dr. Vasıf Şahoğlu

Ders 12 : MÖ 3. Bin'de Batı Anadolu – 3  
Liman Tepe



Ankara Üniversitesi  
Dil ve Tarih – Coğrafya Fakültesi  
Arkeoloji Bölümü  
Protohistorya ve Önasya Arkeolojisi Anabilim Dalı

MÖ 3. Bin'de  
Batı Anadolu

LİMAN TEPE



Harita 1: ANKÜSAM bünyesinde gerçekleştirilen arkeolojik kazıların yerlerini gösteren harita.

MÖ 3. Bin'de  
Batı Anadolu

LİMAN TEPE

LMT VI, V, IV  
Erken Tunç Çağı



Liman Tepe, İzmir ili, Urla ilçesi, İskele Mahallesi'nde, modern limanın hemen doğusunda yer almaktadır. Çok iyi liman şartlarına sahip olan bu merkez, prehistorik Klazomenai olarak da tanımlanabilir. Liman Tepe, Karantina Adası'na bağlanan anayolun hemen yanında, Ege Denizi'ne uzanan bir burnun üzerinde yer almaktadır. Ankara Üniversitesi Öğretim Üyesi Prof. Dr. Hayat Erkanal tarafından yürütülen kılar 1992 yılından bu yana devam etmektedir. Höyüğün üst kısmında, eski dönemlerde çok yoğun olarak toprak alımları yapıldığı için üst tabakalar tamamen tahrip olmuştur. Liman Tepe'de, tabakaya bağlı olarak tespit edilen en erken iskân, Batı Anadolu'da Orta Kalkolitik olarak tanımlayabileceğimiz bir döneme aittir. M.Ö. 5. Bin'den günümüze kadar kesintisiz bir iskâna sahip olan merkez, özellikle Erken Tunç Çağı'nda Ege'nin en görkemli yerleşimlerinden biri konumuna gelmiştir. Son yıllarda Geç Tunç Çağı sonundan, Erken Demir Çağları'na geçiş dönemi ile ilgili çok önemli kanıtlar sunmaya başlayan Liman Tepe, sualtında incelenen antik limanı sayesinde Türkiye'de sualtı arkeolojisi konusunda önemli bir yere sahip olmuştur.

# MÖ 3. Bin'de Batı Anadolu

## LİMAN TEPE

DATE	Beyce			CRETE	GREEK MAINLAND	CYCLADES	EASTERN AEGEAN ISLANDS	TROIA	LİMAN TEPE AREA - A	LİMAN TEPE AREA - B	PERIOD	
	Kültepe	Tarsus	Sultan									
2000 BC.			VIa		Early Helladic III Aegina V	Middle Cycladic		V		LMT B IV-1	EBA IIIb	
			VIII			Early Cycladic III (Phylakopi I)	Heraion V Poliochni Brown Heraion IV	IV (?)	?			
2500 BC.	11b			Early Minoan IIB	Lerna IV Aegina IV	Early Cycladic IIB (Kastri Group) Ayia Irini III Palamari III Syros-Kastri Zas IV Mt. Kynthos	Heraion III Poliochni Yellow Emborio I	III	LMT A V-1	LMT B IV-2	EBA IIIa	
	12				Early Helladic II Late				Late	LMT B V-1a		End of EBA II
	13	EBA III	XII c		Lerna IIID Aegina III				II	LMT B V-1b		EBA II Late
					Lefkandi I / Manika Pevkakia VII			Heraion II Emborio II		LMT A V-2a	LMT B V-2	
	14	EBA II	XIII a	Lerna IIIC Pevkakia VI					LMT A V-2b			
	15			Early Minoan IIA Knossos Poros	Early Helladic II Early	Early Cycladic IIA  Ayia Irini II Palamari II Chalandriani Mt. Kynthos	Poliochni Red Heraion I Thermi V	Early	LMT A V-3a	LMT B V-3	EBA II Early	
	16				Lerna IIIB			Emborio III Poliochni Green	Late	LMT A V-3b		
	17				Lerna IIIA			Thermi IV	I	LMT A VI-1a	LMT B VI-1	EBA I Late
	3000 BC.	18			Early Minoan I	Aegina I	Early Helladic I (Aplomata Group)	Polio. Blue evoluta Emborio IV Polio. Blue Archaic Thermi III	Middle	LMT A VI-1b		EBA I Middle
			EBA I	XIX					Emborio V	Early (?) End of Kumtepe 1b (?)	LMT A VI-1c	?
						Early Cycladic I (?)	Thermi II Thermi I		LMT A VI-1d		EBA I Early / Late Chal. (?)	
				XX					LMT A VII			

MÖ 3. Bin'de  
Batı Anadolu

LİMAN TEPE

LMT VI  
Erken Tunç Çağı I  
Savunma Sistemi

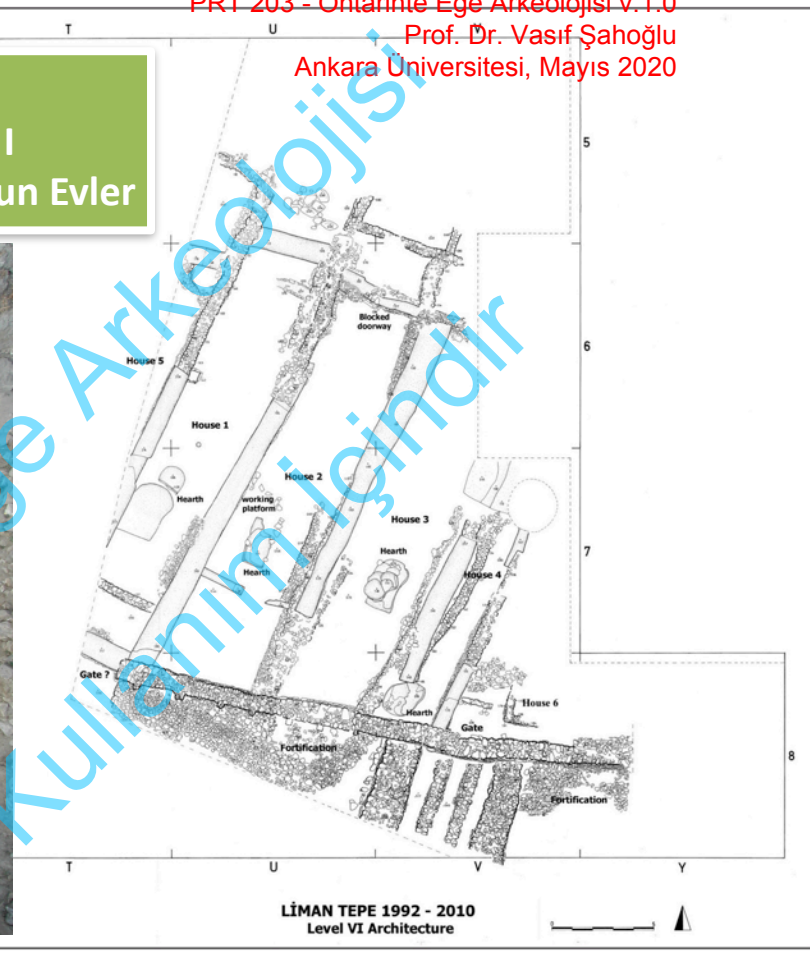


Liman Tepe, Geç Kalkolitik'ten sonra kesintisiz bir şekilde Erken Tunç Çağı başında da iskân edilmeye devam etmiştir. Erken Tunç Çağı I'nın en erken evreleri ile ilgili veriler bugün için çok kısıtlı sayıdadır. Bunu takip eden evrelerde, oldukça kaliteli 'Kiklad Tavası' örnekleri ele geçmiştir ki bunlar, Bakla Tepe ve Aphrodisias Bölgesi'ndeki Karahisar örneği dışında, Anadolu'da ele geçen tek örnekleri oluşturur. Liman Tepe tava parçaları, Anadolu'da bulunan en kaliteli örnekleri oluşturmaktadır. Liman Tepe, en azından bu dönemden itibaren güçlü bir savunma sistemiyle çevrilmiştir. Dış kısmında, toplama taşlarla yapılmış rampa şeklinde meyilli bir duvarla desteklenen savunma sistemi, levha taşlar kullanılarak inşa edilmiştir. Sur duvarı üzerinde yaklaşık 1.5 m arayla dış şeklinde payandalar yapılmıştır. Olasılıkla duvarın sağlamlığını artırmak amacıyla inşa edilen bu çıkıntılarının aynı zamanda, taş duvarın üst kerpiç yapısının sağlamlaştırılmasında kullanılmış olan ahşap dikmelere ait kaideler olma ihtimali de vardır. Savunma sistemine ait şehrin giriş kapısı da yine kazılar sırasında açığa çıkarılmıştır. Savunma duvarının dışında, giriş kapısının her iki yanında dikdörtgen birer kule olduğu anlaşılmıştır.

MÖ 3. Bin'de  
Batı Anadolu

LİMAN TEPE

LMT VI  
Erken Tunç Çağı I  
Savunma Sistemi ve Uzun Evler



LİMAN TEPE 1992 - 2010  
Level VI Architecture

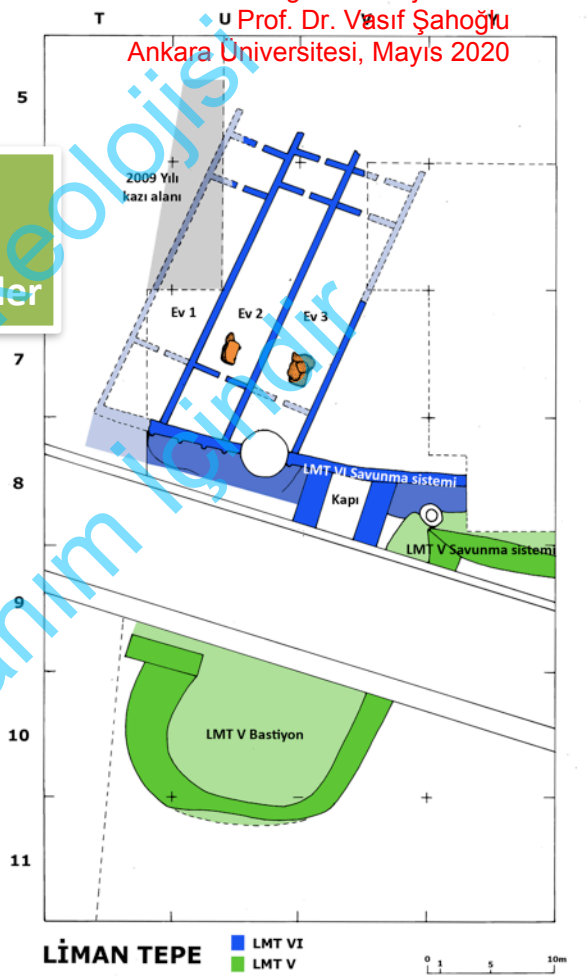
Savunma duvarına dayanan ve birbirine paralel halde inşa edilmiş ortak duvarları olan uzun evler, bu dönemde Batı Anadolu sahil kesiminde ve Doğu Ege Adaları'ndan tanıdığımız bir mimariyi yansıtmaktadır. Taş temelli, beyaz sıvalı kerpiç duvarlara sahip olan bu yapılar, yaklaşık 25 m uzunluğunda ve büyüklü küçüklü birkaç mekândan oluşmaktadır. İçteki büyük mekânın ortasında genellikle uzun süre yenilenecek yeniden kullanılmış bir ocak yeri bulunmaktadır. Bazı evlerde ocak yerinin hemen yakınında bir işlik alanı tespit edilmiştir. Liman Tepe'nin VI. tabakasına tarihlenen uzun evler uzun yıllar boyunca yenilenecek kullanılmıştır. Farklı evlerde yapıların planlarında da bazı değişiklikler meydana gelmiş olsa da girişler hep kuzeyde yer almıştır. Evlerin yanı sıra savunma sistemi de farklı evlerde farklı özellikler yansıtmaktadır. Örneğin savunma sistemi üzerindeki giriş kapısı belli bir dönemde örülerek kapatılmış ve kullanım dışı bırakılmıştır.

MÖ 3. Bin'de  
Batı Anadolu

LİMAN TEPE

LMT VI  
Erken Tunç Çağı I  
Savunma Sistemi ve Uzun Evler

Prof. Dr. Vasıf Şahoğlu  
Ankara Üniversitesi, Mayıs 2020



Liman Tepe uzun evleri içerisinde ele geçen malzemeler bu evlerin bir yandan günlük yaşamın geçirildiği mekânlar olduğunu gösterirken, diğer yandan da bu yapılar içerisinde çeşitli üretim faaliyetlerinin yapıldığına dair kanıtlar ele geçmiştir. Örneğin 2 numaralı ev içerisinde madencilikle bağlantılı faaliyetlerin gerçekleştirildiğini kanıtlayan pota, kalıp, cüruf gibi buluntular ele geçmiştir. 3 numaralı evde ise çok sayıda ortası delinmemiş halka şeklinde yassı seramik örneği, buranın ya tekstille bağlantılı bir mekân olduğunu, ya da dokumacılıkta kullanılan ağırlıkların üretildiği bir yapı olduğunu düşündürmektedir. Liman Tepe uzun evleri uzun kullanım süreleri boyunca çeşitli yangın evreleri yanında önemli bir deprem geçirmiştir. M.Ö. 3. Binin ikinci yarısında olasılıkla geniş bir bölgeyi etkileyen büyük bir deprem sırasında uzun evlerin duvarları yan yatmış, Ev 1 ile 2'yi ayıran duvar ise oldukça büyük bir tahribata maruz kalmıştır.

MÖ 3. Bin'de  
Batı Anadolu

LİMAN TEPE

LMT VI  
Erken Tunç Çağı I  
Seramik Örnekleri

Liman Tepe  
Uzun Evler İçerisinde Ele Geçen  
Seraamik Örnekleri



Bu evler içerisinde Batı Anadolu Erken Tunç Çağı I'nın karakteristik seramik örnekleri ele geçmiştir. İçten düz kalınlaştırılmış ağız kenarlı çanaklar ve omuzlu içe dönük ağız kenarlı çanaklar çok karakteristiktir. Bunun yanında üçayaklı çömlekler, depolama çömlekleri, gaga ağızlı testiler ve çeşitli kapak örnekleri ile boyunlu çömlekler, bu dönemde Batı Anadolu sahil kesimindeki diğer merkezlerden de yakından tanıdığımız kap formlarıdır. Liman Tepe'yi diğer merkezlerden ayıran en önemli özelliği, bu önemli liman kentinde, bol miktarda Melos obsidyeni yanında, yine Kiklad Adaları'ndan ithal edilmiş olan urfirnis astarlı sos kapları ile açık renk üzerine koyu renk boyalı seramik örneklerinin ele geçmesi olmalıdır. Yerli seramik ile aynı evler içerisinde yan yana ele geçen bu malzeme, Liman Tepe'nin deniz aşırı ilişkilerinin yoğunluğunu açık bir şekilde ortaya koymaktadır. Liman Tepe uzun evleri içerisinde ele geçen diğer bazı ilginç buluntular arasında üzerinde kazıma yoluyla yapılmış geometrik bir bezeme bulunan altın bir bant ile küpe olabilecek gümüş bir parça sayılabilir.



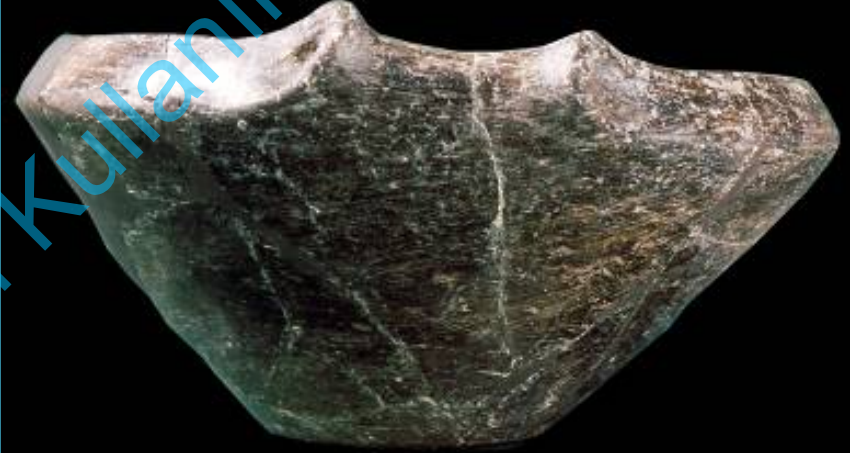
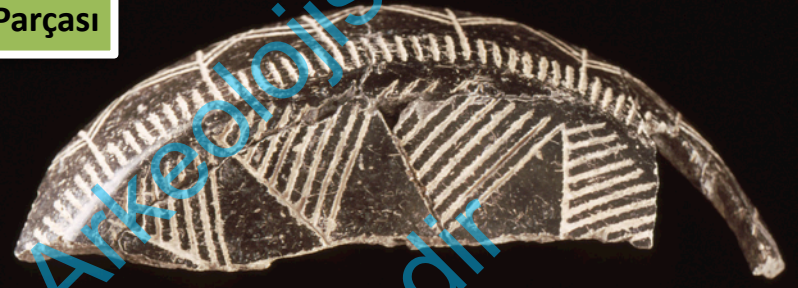
MÖ 3. Bin'de  
Batı Anadolu

LİMAN TEPE

Liman Tepe  
Kiklad Tavası Parçası

LMT VI  
Erken Tunç Çağı I  
Seramik Örnekleri

LMT VI  
Erken Kiklad II  
Dönemine ait  
İthal Seramik Örnekleri

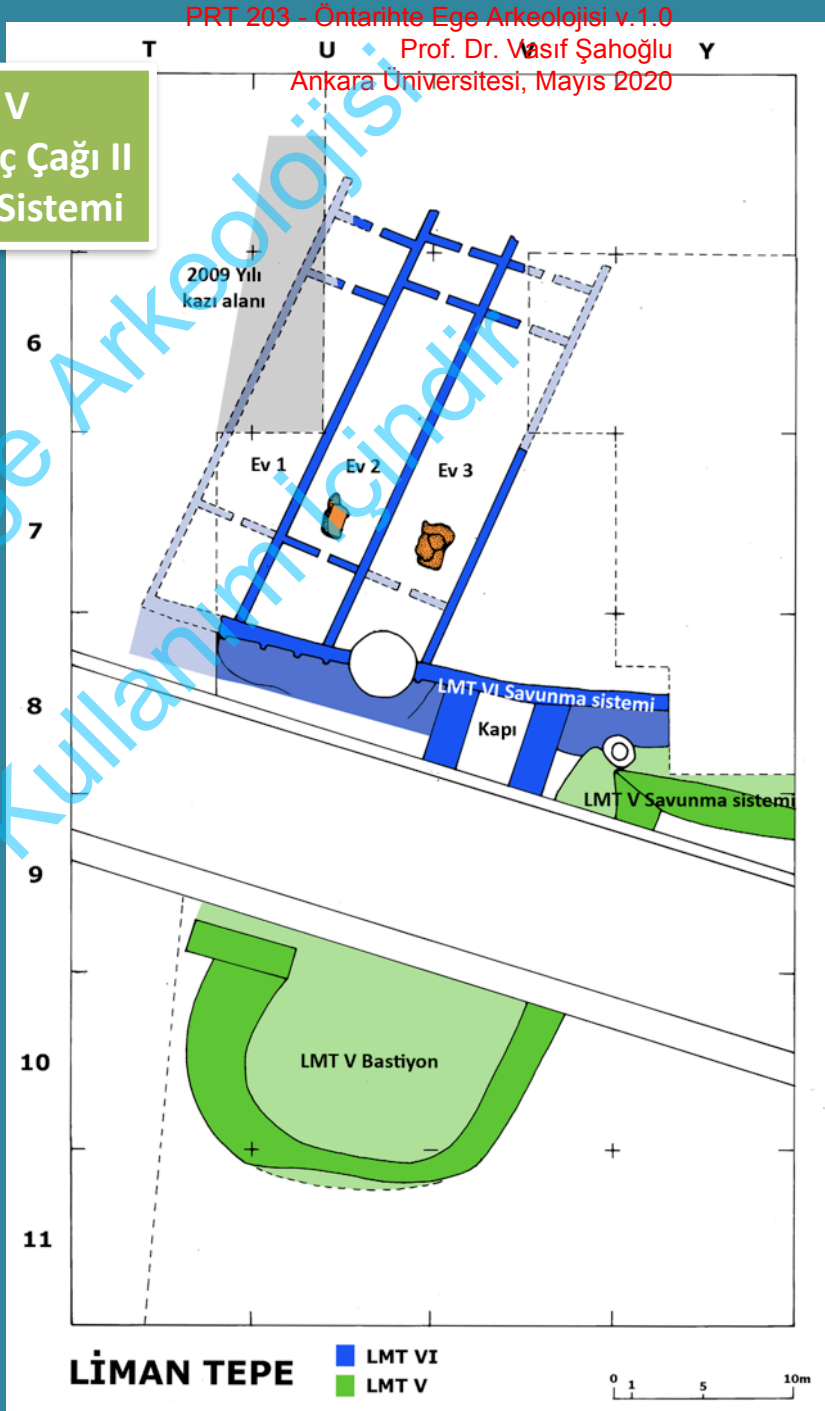


## MÖ 3. Bin'de Batı Anadolu

### LİMAN TEPE

Liman Tepe VI tabakasının sonunda, uzun evlerin halâ daha kullanımda olduğu bir dönemde, savunma sistemi yeniden ele alınarak çok daha güçlü bir savunma sisteminin inşaatına başlanır. Eski sur duvarlarının kerpiç bloklar ve moloz yardımıyla örtülmesini takiben daha güneyde, aynı zamanda dönemi için Ege'de bugüne kadar tespit edilen en kütleli yapı olan büyük bastiyonun inşaatı gerçekleştirilmiştir. İç kısmına yer yer küçük hücreler inşa edilerek ağırlığın dengelendiği bastiyonun dış yüzü manto şeklinde levha taşlarla kaplanmıştır. At nalı şeklindeki bu bastiyonla bağlantılı sur duvarı da kazılar sırasında açığa çıkarılmıştır. Erken Tunç Çağı II'nin başlarına tarihlenen bu anıtsal savunma sistemi, Liman Tepe'nin bu dönemdeki görkemini yansıtmaktadır.

### LMT V Erken Tunç Çağı II Savunma Sistemi



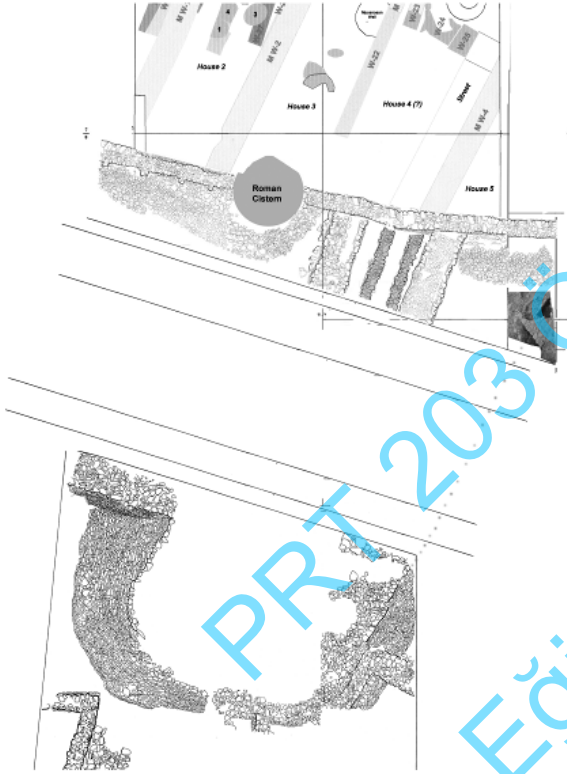
MÖ 3. Bin'de  
Batı Anadolu

LİMAN TEPE

PRT 203 - Öntarihte Ege Arkeolojisi v.1.0  
Prof. Dr. Vasıf Şahoğlu  
Ankara Üniversitesi, Mayıs 2020



LMT V  
Erken Tunç Çağı II  
Bastiyon Yapısı

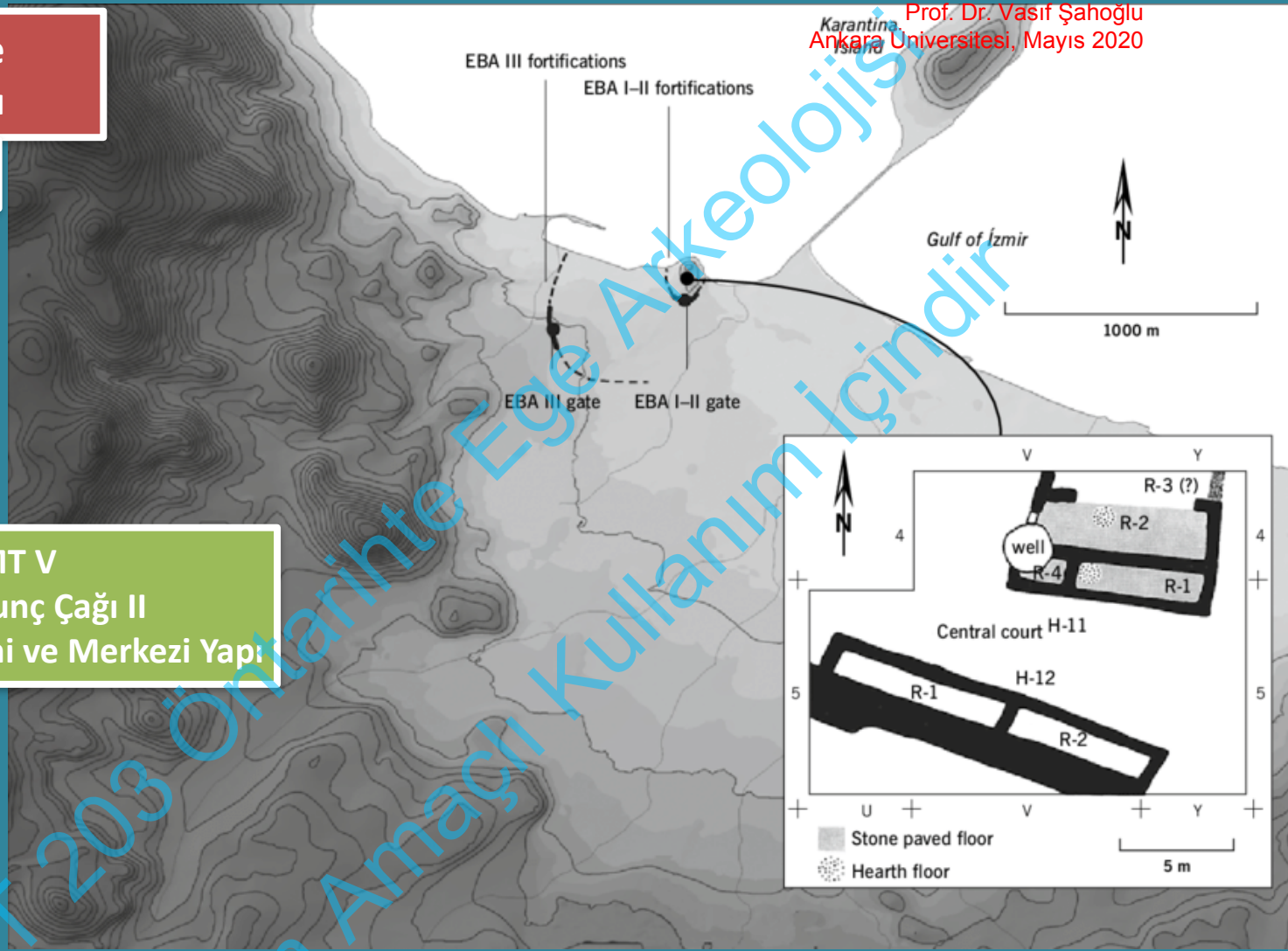


PRT 203 Öntarihte Ege Arkeolojisi  
Eğitim Amaçlı Kullanım İçindir

## MÖ 3. Bin'de Batı Anadolu

### LİMAN TEPE

LMT V  
Erken Tunç Çağı II  
Savunma Sistemi ve Merkezi Yapı

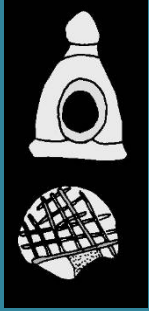


Yeni savunma sisteminin tamamlanması ile birlikte, sitadel kısmı ve aşağı şehir olarak adlandırılabilen iki farklı alanda yeniden yapılanmaya gidilmiştir. Sur duvarları içerisinde kalan bölümde açığa çıkarılan yapılar, VI. tabakanın aksine, domestik amaçlı olmayan çok mekânlı büyük yapı komplekslerinden oluşmaktadır. Uzun evlerin üzerine gelen kesimde küçük dikdörtgen odalardan oluşan daha çok resmi karakterli bir yapı açığa çıkarılmıştır.

MÖ 3. Bin'de  
Batı Anadolu

LİMAN TEPE

LMT V  
Erken Tunç Çağı II  
Merkezi Yapı



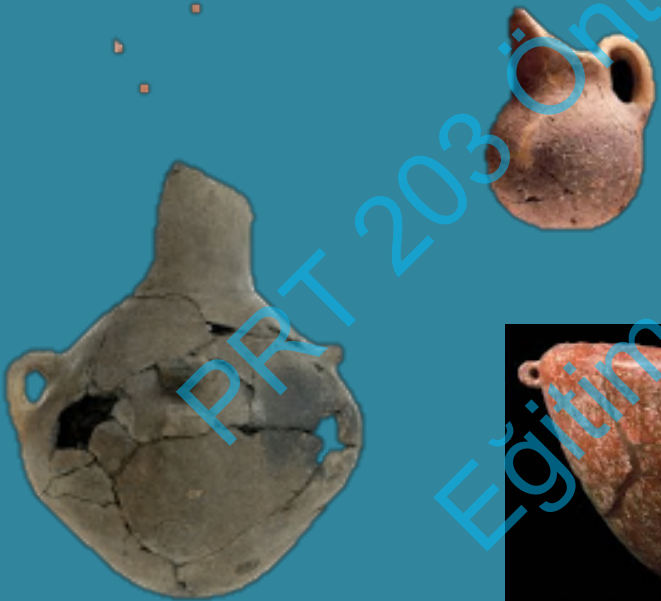
Yerleşmenin yaklaşık olarak ortalarına denk gelen kısmı, aynı zamanda topografik olarak en düşük seviyeye sahiptir. Bu alanda dikdörtgen depo odaları ile bağlantılı bir avlu ve bunun kuzeyindeki çok mekânlı bir yapıdan oluşan merkezi bir yapı kompleksi açığa çıkarılmıştır. Olasılıkla Liman Tepe'in V. tabakasının (ETÇ II) merkezini oluşturan bu kompleksin farklı alanlarında ele geçen buluntular önemlidir. Depo odalarında büyük depolama kapları yanında özellikle Erken Tunç Çağı II'nin geç evrelerine ait ince nitelikli siyah ve kırmızı astarlı, perdahlı bir seramik türü ilk kez karşımıza çıkmaya başlar. Avlu'da ele geçen biri maymun başlı olmak üzere en az yedi adet fallus şeklinde idol parçası, dönemin farklı din anlayışına ışık tutmaktadır. Merkezi yapı kompleksi içerisinde fallus örnekleri dışında, dönem için karakteristik çeşitli mermer idoller de bulunmuştur. Yine aynı alanda ele geçen çan biçimli bir damga mühür, bu komplekste dini işlevler yanında bir takım idari faaliyetlerin de gerçekleştirildiğini kanıtlar.

MÖ 3. Bin'de  
Batı Anadolu

LİMAN TEPE

LMT V

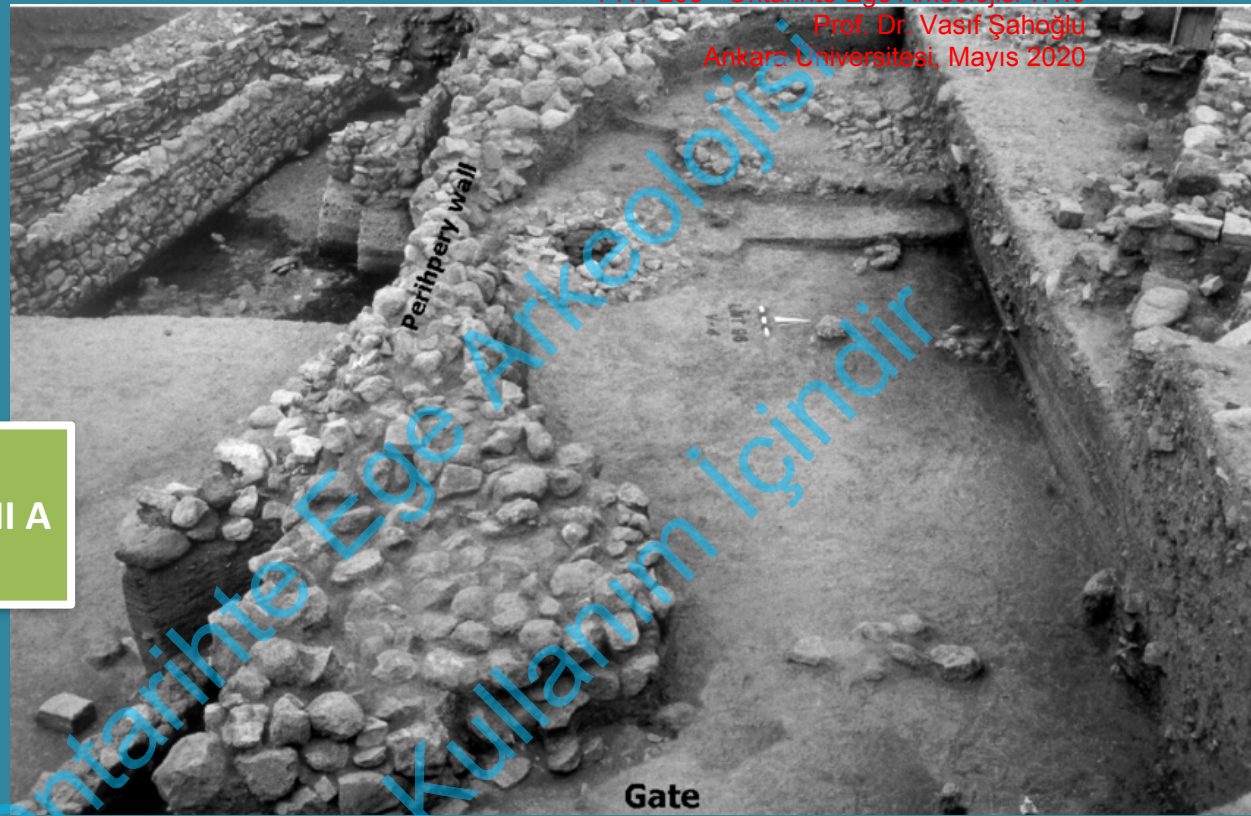
Erken Tunç Çağı II  
Merkezi Yapı'da Ele Geçen Seramik  
Ve Diğer Buluntular



MÖ 3. Bin'de  
Batı Anadolu

LİMAN TEPE

LMT IV-2  
Erken Tunç Çağı III A  
Çevre Duvarı



Takip eden Erken Tunç Çağı IIIA döneminde (Liman Tepe IV-2), yerleşmenin merkezinde bir çeşit çevre duvarı ile çevrili yeni bir sitadel alanı inşa edilmiştir. Bu alanın iç kısmında yer alması gereken dönemin önemli yapıları, höyüğün topografyası gereği en yüksek noktasına ulaşması nedeniyle daha sonraki dönemlerde gerçekleştirilen bir takım faaliyetler yüzünden tamamen tahrip olmuştur. Bu tabakaya ait çok sayıda çöp veya özel amaçlı çukur, bu çevre duvarının dışında tespit edilmiştir. Bu çukurların birçoğunda depas, tankard, çark yapımı tabak gibi dönemin karakteristik seramik formları yanında, bol miktarda kaplumbağa kabuğu ele geçmiştir. Bir çukurdan ele geçen altın parçası da diğer buluntularla bir arada değerlendirildiğinde, bu çukurların en azından bir kısmının bir takım törensel faaliyetlerle bağlantılı olarak açıldığı düşünülmelidir. Çukurlar içerisinde ele geçen seramik malzeme ile hayvan kemiği kalıntılarının detaylı incelenmesi, bu konuda yeni sonuçlar ortaya koyacaktır.

## MÖ 3. Bin'de Batı Anadolu

### LİMAN TEPE

### LMT IV-1 Erken Tunç Çağı III B

Özellikle Erken Tunç Çağı II ile IIIA dönemlerinde, sahip olduğu anıtsal yapılar ve görkemli surlarla Liman Tepe, Anadolu'nun Ege'ye açılan en önemli liman kentlerinden biri konumuna gelmiştir.

Takip eden Liman Tepe IV-1 tabakası, M.Ö. 3. Binin son iki yüzyılını kaplayan Erken Tunç Çağı IIIB dönemine aittir. Liman Tepe'de bu döneme ait çok fazla kalıntı ele geçmemiş olmasına rağmen, eldeki ipuçları, yerleşmenin eski görkeminden uzaklaştığını göstermektedir. Liman Tepe IV-1 tabakasında ele geçen arkeolojik veriler, bu dönemin tıpkı Ege ve Batı Anadolu'nun diğer birçok merkezinde olduğu gibi Liman Tepe'de de Orta Tunç Çağı'na geçiş dönemi olduğunu göstermektedir. Bu tabakada bulunan seramik örnekleri Orta Tunç Çağı için tipik olan kap formlarının Erken Tunç Çağı seramik geleneğinde yapılmış ilk örnekleri ile karakterize olur.

