



**İl Ölçeğinde Peyzaj Karakter Analizi ve Turizm/Rekreasyon Açısından
Değerlendirilmesi (PEYZAJ-44)**

**PEYZAJ KARAKTER ANALİZİ ve DEĞERLENDİRMESİ
TEKNİK KILAVUZU DESTEK DOKÜMAN 1**

**PEYZAJ BİLGİ SİSTEMİ (PBS), VERİ TABANI YAPISI,
KODLAMA VE SEMBOLOJİLER**

ANKARA, 2013

Hazırlayan: PEYZAJ 44 Projesi Çekirdek Ekibi
Prof. Dr. Şükran Şahin (Proje Yöneticisi), Prof. Dr. Halim Perçin,
Yrd. Doç. Dr. Ekrem Kurum, Doç. Dr. Osman Uzun, Yrd. Doç. Dr. Bayram Cemil Bilgili, Prof. Dr.
İhsan Çiçek, Prof. Dr. Hakan Yiğitbaşıoğlu, Yrd. Doç. Dr. Levent Tezcan, Araş. Gör. Volkan
Müftüoğlu, Araş. Gör. Ömer Lütfü Çorbacı, Simten Sütüncü, Duygu Doğan, Ersin Ateş, Bilge
Tarım, Özlem Koç, Gözde Kurtoğlu, Elif Namal, H.Volkan Gökmenoğlu,
Araş. Gör. Yeliz Kaşko Arıcı

T.C. İçişleri Bakanlığı adına;
Mahalli İdareler Genel Müdürü Yavuz Selim Köşger
Levent Tülay Pusatlıoğlu (Destek Hizmetleri Daire Başkanlığı)

T.C. Çevre ve Şehircilik Bakanlığı adına;
Mekânsal Planlama Genel Müdürü Mehmet Ali Kahraman
Sedat Yılmaz (Mekânsal Stratejiler ve Çevre Düzeni Planları Dairesi Başkanı)

T.C. Orman ve Su İşleri Bakanlığı adına;
Doğa Koruma ve Milli Parklar Genel Müdürü Ahmet Özyanık
Gülhan Çetin Sönmez (Hassas Alanlar Daire Başkanlığı-Peyzaj Koruma Şube Müdürü)
Serap Kargın (Hassas Alanlar Daire Başkanlığı)
Selçuk Özmen (Hassas Alanlar Daire Başkanlığı)

Ankara Üniversitesi Ziraat Fakültesi
Peyzaj Mimarlığı Bölümü

2013

İÇİNDEKİLER

PROJE EKİBİ	HATA! YER İŞARETİ TANIMLANMAMIŞ.
ŞEKİLLER DİZİNİ	İİİ
ÇİZELGELER DİZİNİ.....	İV
3 PEYZAJ BİLGİ SİSTEMİ.....	1
3.1 Malatya İli Peyzaj Veri Tabanı.....	2
3.1.1 Genel çerçeve Peyzaj Bilgi Sistemi (PBS) kapsamı.....	2
3.1.1.1 Malatya İli peyzaj bilgi sistemi veri tabanı tasarımı.....	5
3.1.1.2 Veri adı ve öznitelik alanı (field) kodlaması.....	5
3.1.1.2.1 Peyzaj envanteri (PE) kodlandırması.....	5
3.1.1.2.2 Peyzaj analizi (PA) veri kodlandırması.....	7
3.1.1.2.3 Peyzaj Karakter Değerlendirmesi (PKD) veri kodlandırması	9
YARARLANILAN KAYNAKLAR	57

ŞEKİLLER DİZİNİ

Şekil 3.1 PBS Malatya İli Örneği www.verikure.com/pbs/peyzaj44	2
Şekil 3.2 Farklı bilgi sistemlerine ait veri tabanları arasındaki etkileşimli ilişki.....	3
Şekil 3.3 Peyzaj envanteri gösterimi (ArcMAP yazılımına göre)	5
Şekil 3.4 Vektör veri dosyalama ve kodlama sistemi	6
Şekil 3.5 ArcGIS ortamında Peyzaj Fonksiyonu veri kodlama sistemi.....	8

ÇİZELGELER DİZİNİ

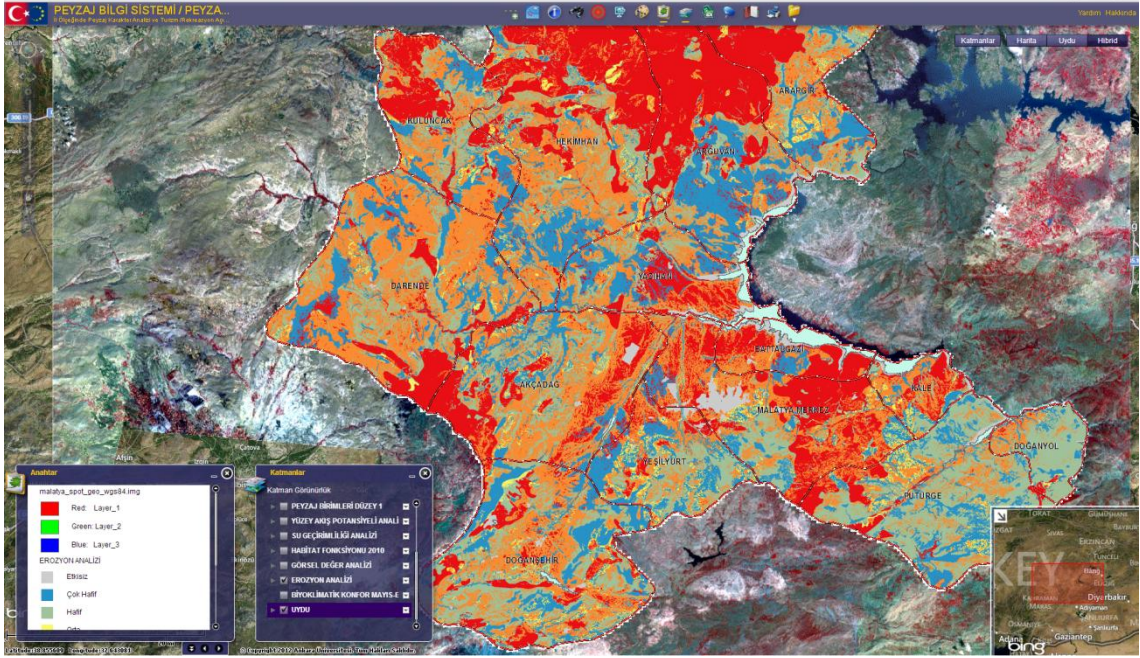
Çizelge 3.1 Vektör veri kod açıklamaları	6
Çizelge 3.2 Veriye ilişkin bilgilerin öznitelik tablolarını yazımı.....	7
Çizelge 3.3 Peyzaj Fonksiyonu Kod Açıklamaları.....	8
Çizelge 3.4 Meta veri örnekleri	10
Çizelge 3.5 Peyzaj Analizi Veri Kodlandırmaları ve Açıklamaları	11
Çizelge 3.6 Peyzaj Analizi Veri Kodlandırmaları ve Açıklamaları	25
Çizelge 3.7 Peyzaj Değerlendirmesi Veri Kodlandırmaları ve Açıklamaları.....	42

3 PEYZAJ BİLGİ SİSTEMİ

2007 yılında Mülga T.C. Çevre ve Orman Bakanlığı Doğa Koruma ve Milli Parklar Genel Müdürlüğü ile TMMOB Peyzaj Mimarları Odası işbirliğinde gerçekleştirilen “Avrupa Peyzaj Sözleşmesi'nin Uygulanması Yolunda Türkiye Sempozyumu” IV. Çalışma Grubu; peyzaj hiyerarşisi, Peyzaj Bilgi Sisteminin (PBS) tasarımının içermesi gereken bilgileri ve PBS'nin yapısı üzerine eylemleri belirlemiştir. Sözü geçen çalışma, kılavuz ile ortaya konulması planlanan il ölçeğinde peyzaj karakter analizinde kullanılacak veri katmanları (peyzajın yapısını oluşturan peyzaj öğeleri) üzerinde değerlendirmeleri içermesi nedeniyle Şahin vd.'den (2010) özetlenmiş ve aşağıda sunulmuştur.

Peyzaj Bilgi Sistemi (PBS) hiyerarşik olarak çeşitli ölçeklerde belirlenecek Peyzaj Karakter Analizi ve Değerlendirmelerini (PKAD) kapsamalıdır. Diğer bir ifade ile PKAD süreci PBS'nin çerçevesini belirlemektedir. PBS'nin gerçekleştirilmesinde çalışmanın materyalini ülkemiz coğrafyasına ilişkin varolan mekânsal ve/veya metinsel veri kaynakları ve sistemleri ile bu kapsamda ki e-devlet¹ uygulamaları oluşturmaktadır. PBS'nin oluşturulmasına yönelik yöntemin geliştirilmesinde peyzajlara müdahale aracı olarak mevzuat mevcut bilgi kaynakları kadar belirleyicidir (PKAD TEKNİK KILAVUZU EK 4 İNTERNET TABANLI PBS ve PEYZAJ44). PEYZAJ-44 projesi pilot alanı olan Malatya İli için geliştirilen PBS ve PEYZAJ44 portallarına www.veriküre.com/PBS adresinden ulaşılabilir (Şekil 3.1)

¹ **e-devlet:** AB'yi bilgi tabanlı ekonomiye taşımak, Ar-Ge ve yetişmiş insan gücüne yatırımı yoluyla rekabetçi bir yapılanmayı gerçekleştirmek ve İnterneti daha ucuz, daha hızlı, daha güvenli kılarak yaygınlaştırmak üzere Avrupa Komisyonu Haziran 2000'de “e-Avrupa Eylem Planı”nı devreye sokmuştur. Bu girişim daha sonra, AB'nin genişleme süreci de düşünülerek, aday ülkelerinde yararlanabileceği, “e-Avrupa+” adı verilen yeni ve benzer bir planla daha geniş bir çerçeveye oturtulmuştur. Haziran 2002 tarihinde Göteborg'da yapılan AB Zirvesi'nde Türkiye, e-Avrupa+ girişiminin bir parçası olmuştur. e-Türkiye Girişimi, Başbakanlık Müsteşarlığı'nın koordinasyonunda ve 13 Çalışma Grubu ile yürütülmüştür. e-Türkiye Eylem Planı Eylül 2002'de 19. Bilişim Kurultayı'nda açıklanmıştır. 58. Hükümet tarafından hazırlanan Acil Eylem Planında e-Dönüşüm Türkiye Projesi'ne yer verilmiştir. 2003/12 sayılı Başbakanlık Genelgesi ile e-Dönüşüm Türkiye Projesi'nin amaçları, kurumsal yapısı ve uygulama esasları belirlenmiştir. 2003/12 sayılı Başbakanlık Genelgesi'nde belirtildiği üzere, e-Dönüşüm Türkiye Projesi'nin başlıca hedefi; vatandaşlarımıza daha kaliteli ve hızlı kamu hizmeti sunabilmek amacıyla; katılımcı, şeffaf, etkin ve basit iş süreçlerine sahip olmayı ilke edinmiş bir devlet yapısı oluşturacak koşulların hazırlanmasıdır (DPT, 2005).



Şekil 3.1 PBS Malatya İli Örneği www.verikure.com/pbs/peyzaj44

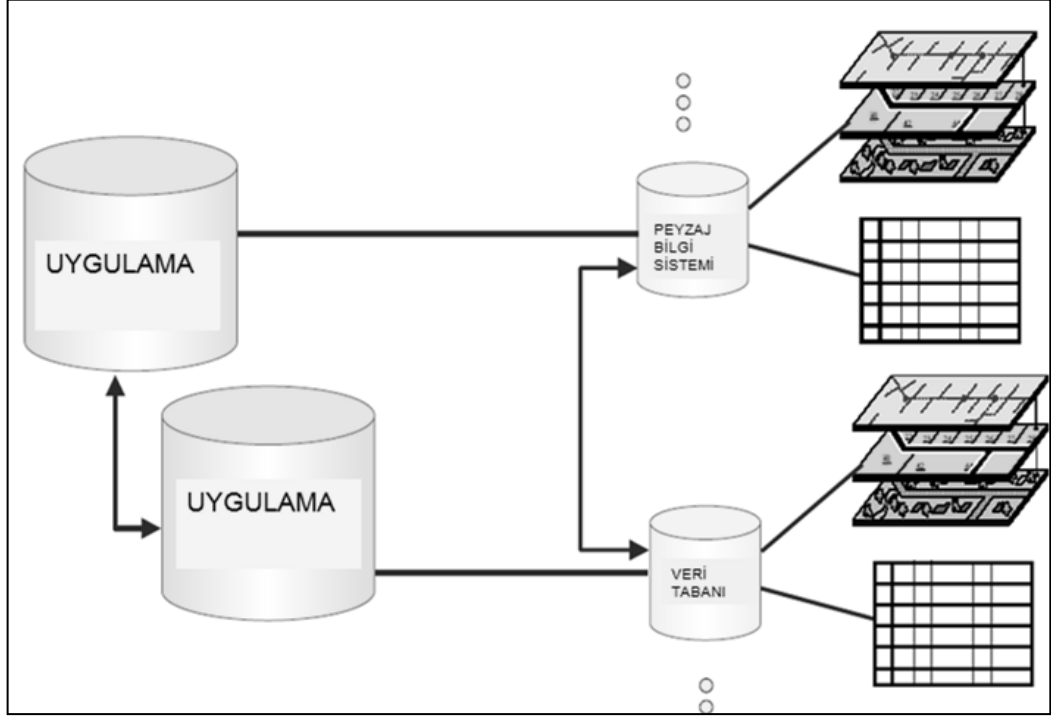
3.1 Malatya İli Peyzaj Veri Tabanı

Bu bölümün oluşturulmasında Cleland, et al., 1997; Saner ve ark., 2002; Anonim, 2005; Mataracı, 2005 ve Mücher et al., 2010 incelenmiştir.

3.1.1 Genel çerçeve Peyzaj Bilgi Sistemi (PBS) kapsamı

Peyzaj Bilgi Sistemi (PBS) veri tabanı ve veri tabanı tasarımıyla, e-devlet kapsamındaki diğer ulusal bilgi sistemleriyle entegre olması hedeflenmiştir Şekil 3.2'de veri tabanlarının etkileşimli ilişkisini göstermektedir. Ulusal PBS benzer

nitelikte olmalıdır. Geliştirilecek PBS’de veri mekânsal konum bilgileri (datum ve koordinatı), veri standartları ülkesel veri üretim sistemlerine entegre olmalıdır.



Şekil 3.2 Farklı bilgi sistemlerine ait veri tabanları arasındaki etkileşimli ilişki

Özetle PBS’nin oluşturulmasında aşağıda ki sorulara cevap verilmelidir.

- Veri kaynağı, meta veri
- Bilgi nasıl üretilecek, nasıl depolanacak?
- Obje sözlüğü
- Obje kodlaması
- Obje tanımlaması
- Veri tabanı tasarımı ve ilişkili ara yüzler

İnternet teknolojisinin ve e-devlet/e-Avrupa ya da esas olarak e-küre denilebilecek uygulamalarının, hızla yaygınlaştığı bir dünyada birçok bilgi sistemlerinin gelişmekte olduğu gibi PBS’ye olan ihtiyaç da, sadece peyzaj mimarlığı hizmetleri açısından değil aynı zamanda küresel ölçekte ortak gelecek bakımından da ortadadır (**Orhan, 2007**).

Peyzajın mekânsal hiyerarşisi, ülkesel, bölgesel ve yerel ölçeklerde ve bunların ara ölçeklerinde oluşturulabilir. Hiyerarşik olarak ilişkilendirilmiş PBS, ulusal bilgi sistemleriyle entegre olabilecek biçimde olmalıdır. Alan kullanım kararları için henüz ayrıntılı analizlerin yapılmadığı peyzajlar, özellikle kırsal alanlar, koruma ve gelişim kapsamında önemli potansiyelleri içlerinde barındırmaktadırlar. Alan kullanım kararları geliştirilmeden önce bu peyzajlara yönelik envanter, kaynak potansiyeli kaybolmadan hazırlanmış olmalıdır. Böylece, peyzajların hem bugün hem de gelecek

nesiller için etkin kullanımına yönelik stratejiler üretilebilecek, uygulanabilmesi için dayanak oluşturulmuş olacak ve izleme programları oluşturulmalıdır.

Yürütülmekte olan proje PBS ile ilgili hedeflerini belirlenmiştir (**Şahin ve ark., 2010'dan uyarlanarak**). Bu hedeflerden bu güne kadar gerçekleştirilenler ve gerçekleştirilecek olanlar aşağıda sıralanmıştır:

1. Peyzaj envanteri ülkesel eylem planları kapsamındaki diğer envanter oluşturma, değerlendirme ve izleme çalışmalarıyla entegre edilebilmesi için, mevcut uygulamalar, mevcut veri kaynakları, sistem mimarileri ve veri tabanı tasarımları incelenmiştir.
2. Ulusal PBS oluşturulmadan önce, yasal dayanaklarıyla peyzajlar üzerinde karar alabilecek, yürütecek ve/veya söz sahibi olabilecek tüm ilgili kurumlarla/paydaşlarla işbirliği sağlamak amacıyla 27 Eylül 2010 tarihinde 1. Ulusal Koordinasyon Uygulanabilirlik Çalıştayı gerçekleştirilmiştir.
3. Peyzaj envanterinin/katmanlarının peyzaj hiyerarşisi kapsamında belirlenmesi ve tanımlanması (Örneğin ülkesel, bölgesel ve yerel) hedeflenmiştir. Bu amaçla öncelikle PBS veritabanı tasarımına ilişkin kavramsal çerçevenin geliştirilmesi. Projenin bu aşamasında il ölçeğindeki veri katmanları oluşturulmuştur.
4. Veri kaydında ortak dil ve semboloji kullanılması yönünde peyzaja ilişkin öz nitelik kataloğunun oluşturulmuştur. Bu kapsamda;
 - Diğer veri tabanları ile entegrasyonu için PBS “unique field” larının belirlenmesi,
 - Diğer veri tabanlarından entegre edilecek verilerin seçilmesi ve
 - Meta verilerin (bilginin kim tarafından, hangi tarihte ve hangi kaynaktan alındığı vb.) tanımlanması ve veri tabanına dâhil edilmesi

işleri önemli ölçüde tamamlanmıştır.

5. PBS sorgulanabilir ve güncellenebilir olmalıdır. Ulusal PBS'nin internet tabanlı sunumu ve sorgulaması için uygun CBS yazılımı kullanılarak portal tasarımı oluşturulacaktır. Bilgi sisteminde internet tabanlı yargıya dayalı değerlendirmelere de olanak sağlayacak şekilde ara yüz geliştirilecektir. Bu kapsamda, peyzajlara müdahaleye yönelik yasa ve yönetmelikler (ulusal uluslararası yasa ve yönetmelikleri, çevresel etki değerlendirmesi, vd.) ve yargıda kullanılacak peyzaj göstergeleri sisteme dâhil edilecektir.
6. Avrupa konumsal veri politikaları (INSPIRE, EUNIS, vd.) gözden geçirilecek ve PBS uyumlaştırılması uygun görülecek durumların belirlenecektir.
7. PBS kapsamında yer alacak peyzajların izlenmesi ve veri güncelleme araçları tanımlanacaktır.

3.1.1.1 Malatya İli peyzaj bilgi sistemi veri tabanı tasarımı

Peyzaj Karakter Analizi (PKA) ve bağlantılı olarak Peyzaj Bilgi Sistemi (PBS)'nin peyzaja ilişkin ya da peyzaj öğelerine ilişkin ontolojik yönden açıklayıcı analitik bilgileri içermesi gerekmektedir. Diğer bir deyişle PKA ve PBS'nin peyzajı biçimlendiren zaman ve mekâna dayalı mekanizmaları da kapsamı beklenmelidir. Bu durum PBS'nin karmaşık ve dinamik aynı zamanda diğer bilgi sistemlerinden farklılığını ortaya koyan yapısını işaret etmektedir (Orhan, 2007).

Veri saklama ve veri tabanı yönetimi, veri tabanındaki verilerin durumu, topolojisi ve coğrafi varlıkların öznitelikleriyle ilgilidir. Veri tabanını organize etmek için, veri tabanı yönetim sistemi programları kullanılır. Bu amaçla, peyzaj sınıflandırmasında kullanılmak üzere ArcGIS yazılımı kullanılarak veri tabanı önemli ölçüde oluşturulmuştur.

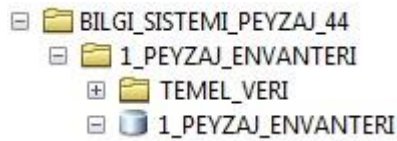
Peyzaj envanterini oluşturan doğal ve kültürel peyzaj öğelerinin belirlenmesi amacıyla kamu kurumlarından veri toplama işlemi önemli ölçüde gerçekleştirilmiştir.

3.1.1.2 Veri adı ve öznitelik alanı (field²) kodlaması

Veri tabanı oluşturulurken vektör tabanlı veri sistemi (ArcGIS) kullanılmıştır. Projenin bu aşamasında konunun daha anlaşılabilir olması için PBS kataloglama yaklaşımı ArcMAP yazılımı çerçevesinde verilmiştir. Ancak proje kesin raporunda yazılımdan bağımsız bir kataloglama sistemi sunulacaktır. Sistem kodlanırken peyzaj envanteri (PE), peyzaj karakter analizi (PKA), peyzaj karakter değerlendirmesi (PKD) olarak üç ana başlık altında toplanmıştır.

3.1.1.2.1 Peyzaj envanteri (PE) kodlandırması

Peyzaj envanteri Harita Genel Komutanlığı, Devlet Meteoroloji İşleri Genel Müdürlüğü ve Mülga Çevre Orman Bakanlığı'ndan (2010) toplanan ham verileri ve kullanıma uygun olarak eklenmiş bilgileri içermektedir. Peyzaj envanteri PE_TEMEL VERİLER, PEYZAJ_ENVANTERİ olarak iki başlık altında toplanmıştır. (Şekil 3.3).



Şekil 3.3 Peyzaj envanteri gösterimi (ArcMAP yazılımına göre)

Envanter altındaki dosyaların içindeki verilerin başına PE eklenmiştir. Veri ismi iki kelimedenden oluşuyor ise iki kelime arasına “_ (alt tire)” konularak yazılmıştır. ArcMap programı boşluğu yazı karakteri olarak algılamadığı için, boşluk yerine “_” kullanılmıştır. ArcMAP ortamında vektör verilerde, veriler feature datasetler (özellik

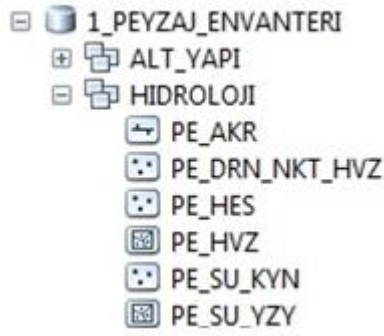
² ArcMAP yazılımında veri öz nitelik alanı

veri kümeleri) altında toplanmıştır. Verilerin feature dataset (özellik veri kümesi) ismi açık olarak yazılırken, feature class'lar (özellik sınıfları) başlarına PE ve kelimeler;

- İki harften oluşuyorsa iki harf kullanılmıştır.
SU YÜZEYLERİ: PE_SU_YZY

Kelime üç ve daha fazla harften oluşuyorsa kelimenin art arda gelen sessiz harfleri kullanılmıştır Şekil 3.4, Çizelge 3.1.

- TOPRAK: PE_TPR



Şekil 3.4 Vektör veri dosyalama ve kodlama sistemi

Çizelge 3.1 Vektör veri kod açıklamaları

Veri kodu	Veri tipi	Açıklama
PE_HIDROLOJI	Feature dataset	Peyzaj envanteri hidroloji
PE_AKR	Feature class	Peyzaj envanteri akarsu
PE_SU_YZY	Feature class	Peyzaj envanteri su yüzeyleri

PE_TEMEL_VERİLER klasöründe depolanan ham veriler, field'ları (öz nitelik alanları) orijinal yapıda korunmuştur. İhtiyaca uygun olarak değiştirilen ya da eklenen veriler ise yeni bir field açılarak buraya kaydedilmiştir. Eklenen yeni field isimlendirilirken kelimeler;

- Sessiz harfle başlıyor iki sesli harfle devam ediyorsa kelimenin ilk sessiz harfi ikinci sesli harfi ve ardından gelen sessiz harf kullanılmıştır.
GÖRSEL DEĞER PUANI: PE_GRS_DGR_PAN

- Üç harfli kelimeler kodlanırken yanında ek varsa kelimenin kök hali kullanılmıştır.
YAPI TİPİ: PE_YPI_TIP

İki kelime arasına “_ (alt tire)” konularak yazılmıştır.

ArcMAP ortamında öznitelik tablolarına girilen bilgilerin yazım şekli veri tekrarı olmaması açısından önemlidir. Bilgilerin yazım şekillerinin birbirinden farklı olması halinde yazılım tarafından farklı bir bilgiymiş gibi algılanacaktır. Bu yüzden veriye ilişkin bilgilerin yazımında kelimelerin ilk harfleri büyük diğer harfleri küçüktür. İki kelime arasında bağlaç varsa bütün harfleri küçük yazılmıştır (Çizelge 3.2)

Çizelge 3.2 Veriye ilişkin bilgilerin öznitelik tablolarını yazımı

PE_KOD_2010	PE_CRN_2010_ACK	PE_PYZ_DSN_KOD_D1	PE_PYZ_DSN_ACK_D1	PE_PYZ_DSN_KOD_D2	PE_PYZ_DSN_ACK_D2
1122	Sürekliliği Olmayan Kırsal Yerleşim Alanları	Y	Yerleşim Peyzajı	Y1	Kentsel, Kırsal, Endüstriyel ve Ticari Peyzaj

3.1.1.2.2 Peyzaj analizi (PA) veri kodlandırması

Peyzaj karakter analizi iki başlık altında toplanmıştır. Peyzaj Birimleri (PB), Peyzaj Karakter Tipleri (PKT), Peyzaj Karakter Alanları (PKA), Peyzaj Fonksiyonu, (PF) ve Peyzaj Değişimi (PD) olarak beş başlık altında toplanmıştır (Çizelge 3.5)

Peyzaj birimleri veri kodlandırması

Peyzaj birimleri iklim-jeoloji-jeomorfografya ve CORINE arazi kullanımı/örtüsü sınıflandırması verilerinin bir araya getirilmesiyle iki seviye olarak üretilmiştir. Birinci seviye, peyzaj birimleri iklim, jeoloji peyzaj birimleri seviye-1, jeomorfografya, CORINE arazi kullanımı/örtüsü sınıflandırması peyzaj deseni seviye 1 kodları kullanılarak üretilmiştir. İkinci seviye, peyzaj birimleri iklim, jeoloji peyzaj birimleri seviye-2, jeomorfografya, CORINE arazi kullanımı/örtüsü sınıflandırması peyzaj deseni seviye 2 kodları kullanılarak üretilmiştir. Peyzaj birimlerinin belirlenmesinde kullanılan veriler diğer veriler gibi kodlanmıştır ve ilgili dosyanın altında bulunmaktadır.

Peyzaj karakter tipleri (PKT) veri kodlandırması

Peyzaj Karakter Tipleri iklim-jeoloji-jeomorfografya ve CORINE arazi kullanımı/örtüsü sınıflandırması verilerinin bir araya getirilmesiyle iki seviye olarak üretilmiştir. Birinci seviye, peyzaj karakter tipleri iklim, jeoloji peyzaj karakter tipleri seviye 1- jeomorfografya -CORINE arazi kullanımı/örtüsü sınıflandırması peyzaj karakter tipleri peyzaj deseni seviye 1 kodları kullanılarak üretilmiştir. İkinci seviye, iklim-jeoloji seviye 2-fizyografya-CORINE arazi kullanımı/örtüsü sınıflandırması peyzaj karakter tipleri peyzaj deseni seviye 2 kodları kullanılarak üretilmiştir. Peyzaj karakter tiplerinin belirlenmesinde kullanılan veriler diğer veriler gibi kodlanmıştır ve ilgili dosyanın altında bulunmaktadır.

Peyzaj karakter alanları (PKA) veri kodlandırması

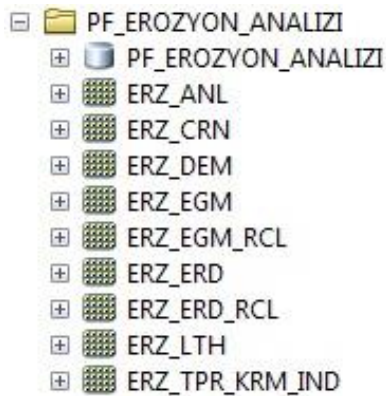
CORINE arazi kullanımı/örtüsü sınıflandırması ve jeomorfografya verilerinin kullanılması ile elde edilmiştir. Yukarıda anlatılan kodlama sistemine göre kodlanmıştır.

Peyzaj fonksiyonu (PF) veri kodlandırması

Peyzaj fonksiyonları gerekli peyzaj envanterleri kullanılarak yapılmış peyzaj analizlerini içermektedir. Bunlar: PF_BIYO_KLIMATIK_KONFOR,

PF_EROZYON_ANALIZI, PF_GORSEL_ANALIZ, PF_HABITAT_ANALIZI,
PF_SU_GECIRIMLILIGI, PF_YUZEY_AKIS_POTANSIYELI,
PF_AGRO_EKOLOJİK_ZONLAR'dır.

Yapılan analizler dosyalar altında raster ve vektör veri formatı şeklinde toplanmıştır. Analizlerde kullanılan peyzaj envanteri altındaki veriler yeniden sınıflandırma işlemine tabi tutulmuştur. Yeniden sınıflandırılan veriler peyzaj envanteriyle karışmaması için kendi kodlarıyla birlikte, fonksiyonu gösteren ilk üç harf eklenerek kodlanmıştır. Böylece hangi fonksiyonda hangi verinin kullanıldığının görülmesi amaçlanmıştır (Şekil 3.5 ve Çizelge 3.3)



Şekil 3.5 ArcGIS ortamında Peyzaj Fonksiyonu veri kodlama sistemi

Çizelge 3.3 Peyzaj Fonksiyonu Kod Açıklamaları

Veri adı	Veri tipi	Açıklama
ERZ_ANL	Geodatabase	Erozyon analizi verileri
ERZ_JLJ_ASN	Feature class	Erozyon jeolojik aşınabilirlik
ERZ_ERD	Raster	Erozyon erodibilite
ERZ_ERD_RCL	Raster	Erozyon erodibilite reclassify (Yeniden Sınıflandırılmış Veri)

Peyzaj değişimi (PD) veri kodlandırması

2007-2010 MODIS 13Q1 verisinden elde edilen NDVI verisi kullanılarak deęişim alanları saptanmış, haritalanmış ve yukarıda açıklanan yöntemle kodlanmıştır.

3.1.1.2.3 Peyzaj Karakter Deęerlendirmesi (PKD) veri kodlandırması

Baęlantılılık, fonksiyonları amaca uygun kümelenmesi ve turizm potansiyeli belirlemede kullanılan verilerden oluşmaktadır. Yukarıda açıklanan yöntemle kodlanmıştır.

Meta veri

Verilere öznitelik bilgilerinin yanı sıra verinin nereden alındığı kim tarafından üretildiği ve verinin içeriğine ilişkin bilgilerin yer aldığı kısımdır. Çizelge 3.4 de meta veri örneęi bulunmaktadır.

Çizelge 3.4 Meta veri örnekleri

FEATURE DATASET		FEATURE CLASS	AÇIKLAMA	FIELD		AÇIKLAMA	
Veri tabanı	Veri Seti	Veri	Title	Etiketler	Özet	Açıklama	Tanıtım
Geodatabase	Feature Dataset	Feature Class	Başlık	Tags	Summary	Description	Credits
BS_PEYZAJ44	HIDROLOJİ	PE_AKR	AKARSU	Malatya, hidroloji, akarsu, nehir, çay, dere, mevsimlik dere, kanal	Nehirler, çaylar, sulu dereler, mevsimlik dereler ve kanallardan oluşan akarsu ağı	1.ArcINFO Coverage ortamındaki 117 adet 1:25000 ölçekli haritaya ait veri Geodatabase ortamında dönüştürülmüştür. 2.Dönüştürülen vektör veriler tek katmanda birleştirilerek akarsu verisi ayıklanmıştır. 3.Akarsu öznitelik bilgileri veri tabanına girilmiştir. 4.Mülga Çevre Orman Bakanlığı'ndan alınan raster veri üzerinden su ürünleri yaşam ortamları, su ürünleri yaşam ortamları ve av yasaklı alanlar öznitelik bilgilerine eklenmiştir.	Harita Genel Komutanlığı'ndan Peyzaj-44 Projesi kapsamında ArcINFO Coverage ortamında alımı yapılan topografik haritalardaki hyd katmanı ve DSI'den Geodatabase ortamında elde edilen akarsu ve baraj verisinden üretilmiştir.
		PE_DRN_NKT_HVZ	DRENAJ NOKTALARI_HAVZA	Malatya, hidroloji, havza, althavza, drenaj alanı	Malatya ili havzaları drenaj noktaları	1.Eşyüksekti verisinden sayısal yükseklik modeli (piksel büyüklüğü 10m) elde edilmiştir. 2.Sayısal yükseklik verisinden sırayla akış yönü (flow direction) ve akış birikimi (flow accumulation) verisi üretilmiştir. 3.Akış birikimi verisi üzerinde topografya ve akarsuların özellikleri göz önüne alınarak drenaj (pour) noktaları belirlenmiştir.	Harita Genel Komutanlığı'ndan Peyzaj-44 projesi kapsamında ArcINFO Coverage ortamında alımı yapılan topografik haritalardaki ele katmanından elde edilen sayısal yükseklik verisinden üretilmiştir.
		PE_HES	HİDROELEKTRİK SANTRALLERİ	Malatya, HES	Malatya hidroelektrik santralleri	Malatya İl Özel İdaresi'nden alınan veri üzerinde hiçbir değişiklik yapılmamıştır.	Malatya İl Özel İdaresi'nden ArcMap ortamında shape dosyası formatında alınmıştır.

Çizelge 3.5 Peyzaj Analizi Veri Kodlandırılmaları ve Açıklamaları

DOSYA/ GEODATABASE	DOSYA/ GEODATABASE	FEATURE DATASET	FEATURE CLASS	AÇIKLAMA	FİELD	AÇIKLAMA
PEYZAJ_ENVANTERİ (PE)	PEYZAJ_ENVANTERİ (PE)	ALT_YAPI	PE_NKL_HAT	ENERJİ NAKİL HATTI	F_NAME	HAM VERİDE BULUNAN KOD SİSTEMİ
					SYMBOL	
					VALUE	
					PE_HAT_DGR	HAT DEĞERİ
		HIDROLOJİ	PE_AKR	AKARSU	F_NAME	HAM VERİDE BULUNAN KOD SİSTEMİ
					P_NAME	
					Bölge_Kodu	
					Akarsu_Kodu	
					PE_AKR_TIP	AKARSU TİPİ
					PE_SU_URN_YSM_ORT	SU ÜRÜNLERİ YAŞAM ORTAMI
					PE_SU_URN_YSM_ORT_ADI	SU ÜRÜNLERİ YAŞAM ORTAMI ADI
					PE_AV_YSK_ALN	AV YASAKLI ALANLAR
			PE_DRN_NKT_HVZ	DRENAJ NOKTALARI (HAVZA)		
			PE_HES	HİDRO ELEKTRİK SANTRALLERİ	HES_ADI	HAM VERİDE BULUNAN KOD SİSTEMİ
					KURUM	
					PROJE_ASAM	
			AKARSU_ADI			
		PE_HVZ	HAVZA	PE_HVZ_ADI		
		PE_SU_KYN	SU KAYNAKLARI	F_CODE	HAM VERİDE BULUNAN KOD SİSTEMİ	
				F_NAME		
				SYMBOL		
PE_SU_YZY	SU YÜZEYLERİ	PE_SU_YZY_ADI	SU YÜZEYİ ADI			
JEOLOJİ	PE_JLJ	JEOLOJİ	KOD	HAM VERİDE BULUNAN KOD		

DOSYA/ GEODATABASE	DOSYA/ GEODATABASE	FEATURE DATASET	FEATURE CLASS	AÇIKLAMA	FIELD	AÇIKLAMA
					SIMGE	SİSTEMİ
					YAS	
					ACIKLAMA	
					ORIG_FID	
					YASSIRA	
					PE_JLJ_PCN	
					PE_JLJ_MAX_A	
					PE_JLJ_PRM_CLS	JEOLJİ PERMEABILITY CLASS
					PE_JLJ_LTH	JEOLJİ LİTHOPEDOLOJİ
					PKT_JLJ_ACK	PEYZAJ KARAKTER TIPLERİ JEOLJİ AÇIKLAMA
					PKT_JLJ_KOD	PEYZAJ KARAKTER TIPLERİ JEOLJİ KOD
					PB_JLJ_ACK_D1	PEYZAJ BİRİMLERİ JEOLJİ AÇIKLAMA DÜZEY 1
					PB_JLJ_ACK_D2	PEYZAJ BİRİMLERİ JEOLJİ AÇIKLAMA DÜZEY 2
					PB_JLJ_KOD_D1	PEYZAJ BİRİMLERİ JEOLJİ KOD DÜZEY 1
					PB_JLJ_KOD_D2	PEYZAJ BİRİMLERİ JEOLJİ KOD DÜZEY 2
		PEYZAJ_DESENI	PE_CRN_10	CORINE 2010	PE_PYZ_DSN_KOD_D1	PEYZAJ DESENİ KOD DÜZEY 1
					PE_PYZ_DSN_ACK_D1	PEYZAJ DESENİ AÇIKLAMA DÜZEY 1
					PE_PYZ_DSN_KOD_D2	PEYZAJ DESENİ KOD DÜZEY 2
					PE_PYZ_DSN_ACK_D2	PEYZAJ DESENİ AÇIKLAMA DÜZEY 2
					PE_CRN_2010_ACK	CORINE 2010 AÇIKLAMA
					PE_KOD_2010	CORINE 2010 KOD
					PKT_ACK_D2	PEYZAJ KARAKTER TIPLERİ AÇIKLAMA DÜZEY 2
					PKT_KOD_D2	PEYZAJ KARAKTER TIPLERİ KOD DÜZEY 2

DOSYA/ GEODATABASE	DOSYA/ GEODATABASE	FEATURE DATASET	FEATURE CLASS	AÇIKLAMA	FIELD	AÇIKLAMA
			PE_IKL	IKLİM	PE_IKL_KOD	İKLİM KOD
					PE_IKL_ACK	İKLİM AÇIKLAMA
					PE_IKL_IST_ADI	İKLİM İSTASYONU ADI
					KRD_Y	KOORDİNAT Y
					KRD_X	KOORDİNAT X
					PE_IKL_IST_KOD	İKLİM İSTASYONU KODU
					PE_IKL_IST_YKS	İKLİM İSTASYONU YÜKSEKLİĞİ
					PE_IKL_OCK_SCK	İKLİM İSTASYONU OCAK SICAKLIK
					PE_IKL_SBT_SCK	İKLİM İSTASYONU ŞUBAT SICAKLIK
					PE_IKL_MRT_SCK	İKLİM İSTASYONU MART SICAKLIK
					PE_IKL_NSN_SCK	İKLİM İSTASYONU NISAN SICAKLIK
					PE_IKL_MYS_SCK	İKLİM İSTASYONU MAYIS SICAKLIK
					PE_IKL_HZR_SCK	İKLİM İSTASYONU HAZİRAN SICAKLIK
					PE_IKL_TMM_SCK	İKLİM İSTASYONU TEMMUZ SICAKLIK
					PE_IKL_AGS_SCK	İKLİM İSTASYONU AGUSTOS SICAKLIK
					PE_IKL_EYL_SCK	İKLİM İSTASYONU EYLÜL SICAKLIK
					PE_IKL_EKM_SCK	İKLİM İSTASYONU EKİM SICAKLIK
					PE_IKL_KSM_SCK	İKLİM İSTASYONU KASIM SICAKLIK
					PE_IKL_ARL_SCK	İKLİM İSTASYONU ARALIK SICAKLIK
					PE_IKL_OCK_YGS	İKLİM İSTASYONU OCAK YAĞIŞ
					PE_IKL_SBT_YGS	İKLİM İSTASYONU ŞUBAT YAĞIŞ
					PE_IKL_MRT_YGS	İKLİM İSTASYONU MART YAĞIŞ
					PE_IKL_NSN_YGS	İKLİM İSTASYONU NISAN YAĞIŞ
					PE_IKL_MYS_YGS	İKLİM İSTASYONU MAYIS YAĞIŞ
					PE_IKL_HZR_YGS	İKLİM İSTASYONU HAZİRAN YAĞIŞ
		IKLİM	PE_IKL_IST	İKLİM İSTASYONLARI		

DOSYA/ GEODATABASE	DOSYA/ GEODATABASE	FEATURE DATASET	FEATURE CLASS	AÇIKLAMA	FIELD	AÇIKLAMA
					PE_IKL_TMM_YGS	İKLİM İSTASYONU TEMMUZ YAĞIŞ
					PE_IKL_AGS_YGS	İKLİM İSTASYONU AGUSTOS YAĞIŞ
					PE_IKL_EYL_YGS	İKLİM İSTASYONU EYLÜL YAĞIŞ
					PE_IKL_EKM_YGS	İKLİM İSTASYONU EKİM YAĞIŞ
					PE_IKL_KSM_YGS	İKLİM İSTASYONU KASIM YAĞIŞ
					PE_IKL_ARL_YGS	İKLİM İSTASYONU ARALIK YAĞIŞ
			PE_IKL_KSK	İKLİM KUŞAKLARI	PB_IKL_KSK_ACK	PEYZAJ BİRİMLERİ İKLİM KUŞAKLARI AÇIKLAMA
					PB_IKL_KSK_KOD	PEYZAJ BİRİMLERİ İKLİM KUŞAKLARI KOD
					PKT_IKL_KSK_ACK	PEYZAJ KARAKTER TİPLERİ İKLİM KUŞAKLARI AÇIKLAMA
					PKT_IKL_KSK_KOD	PEYZAJ KARAKTER TİPLERİ İKLİM KUŞAKLARI KOD
					PE_KRK_IND_KOD	KURAKLIK İNDİSİ KOD
					PE_KRK_IND_ACK	KURAKLIK İNDİSİ AÇIKLAMA
			PE_SCK_ETK	SICAKLIK ETKİSİ	PE_IKL_TIP_KOD	İKLİM TİPİ KOD
					PE_IKL_TIP_ACK	İKLİM TİPİ AÇIKLAMA
			PE_YGS_ETK	YAĞIŞ ETKİSİ	PE_IKL_TIP_KOD	İKLİM TİPİ KOD
					PE_IKL_TIP_ACK	İKLİM TİPİ AÇIKLAMA
			PE_YGS_YIL	YILLIK YAĞIŞ	PE_YGS_YIL	YAĞIŞ YILLIK
			PE_SCK_YIL	YILLIK SICAKLIK	PE_SCK_YIL	SICAKLIK YILLIK
		ORMAN	PE_ORM	ORMAN	FID_mescere	HAM VERİDE BULUNAN KOD SİSTEMİ
					BOLGE_ADI	
					KAPALILIK	
					MESCERE	
					MES_TIP	
					ARZ_KUL	
					ORMAN	

DOSYA/ GEODATABASE	DOSYA/ GEODATABASE	FEATURE DATASET	FEATURE CLASS	AÇIKLAMA	FİELD	AÇIKLAMA
					FID_kesim	
					FID_kesim_1	
					ORMAN_KODU	
					PE_MES_ACK	MESÇERE AÇIKLAMA
					PE_ALN_KUL_ACK	ALAN KULLANIMI AÇIKLAMA
					PE_ALN_KUL_DTY	ALAN KULLANIM DETAYI
		SINIR	PE_BLD_SRM_SNR	BELEDİYE SORUMLULUK SINIRI	ADI	HAM VERİDE BULUNAN KOD SİSTEMİ
					IL	
					ILCE	
					BELEDIYETIPI	
					PE_BLD_ALN_SNR_TIP	BELEDİYE ALAN SINIR TİPİ
					PE_BLD_TUR	BELEDİYE TÜR
			PE_CVR_IL_SNR	ÇEVRE İL SINIRI	IL	HAM VERİDE BULUNAN KOD SİSTEMİ
					YERLESIMKO	
					ADI	
			PE_IDR_MRK	İDARİ MERKEZ	PE_ILC_KOD	İLÇE KODU
					YERLESIMKODU	HAM VERİDE BULUNAN KOD SİSTEMİ
					ADI	
					KOYKODU	
					IDARIYAPI	
		ILCEADI				
		IL				
		IDARIKOD				
		PE_IL_SNR	İL SINIRI	SEHIR_ADI	HAM VERİDE BULUNAN KOD SİSTEMİ	
				BOLGE_KODU		
				IL_KODU		

DOSYA/ GEODATABASE	DOSYA/ GEODATABASE	FEATURE DATASET	FEATURE CLASS	AÇIKLAMA	FIELD	AÇIKLAMA
					SINIR_TIPI	
					SINIR_TIPI_KODU	
					ACIKLAMA	
			PE_ILC_SNR	İLÇE SINIRLARI	YERLESIMKODU	HAM VERİDE BULUNAN KOD SİSTEMİ
					ILKODU	
					ADI	
					ILADI	
					SINIRTIPIKODU	
					SINIRTIPI	
			PE_YRL_ALN	YERLEŞİM ALANLARI	PE_YRL_ALN_ADI	YERLEŞİM ALANI ADI
			PE_ADA	ADA		
			PE_DAG	DAĞ	PE_DAG_ADI	DAĞ ADI
		TOPOGRAFYA	PE_DLN	DOLİN	FNODE_	HAM VERİDE BULUNAN KOD SİSTEMİ
					TNODE_	
					LPOLY_	
					RPOLY_	
					LENGTH	
					ELE_L_	
					ELE_L_ID	
					YUKSEKLIK	
					F_CODE	
					F_NAME	
					SYMBOL	
					P_NAME	
					DETAY	
		ZET1				

DOSYA/ GEODATABASE	DOSYA/ GEODATABASE	FEATURE DATASET	FEATURE CLASS	AÇIKLAMA	FIELD	AÇIKLAMA
					ZET2	
					ZET3	
					ZET4	
					ZET5	
					FOTO_NO	
			PE_ES_YKS	EŞ YÜKSELTİ EĞRİLERİ	YUKSEKLIK	
			PE_JMR	JEOMORFOGRAFYA	PE_JMR_ADI	JEOMORFOGRAFYA ADI
		PE_JMR_KOD			JEOMORFOGRAFYA KODU	
		PB_JMR_KOD			PEYZAJ BİRİMLERİ JEOMORFOGRAFYA KODU	
		PB_JMR_ACK			PEYZAJ BİRİMLERİ JEOMORFOGRAFYA AÇIKLAMA	
			PE_TPE_NKT	TEPE NOKTALARI	DETAY	HAM VERİDE BULUNAN KOD SİSTEMİ
		SEMBOL				
		YUKSEKLIK				
		METRE				
		TOPRAK	PE_TPR	TOPRAK	BTG	HAM VERİDE BULUNAN KOD SİSTEMİ
					TOK	
					DTO	
					ERZ	
					SAK	
					SAK2	
					AZT	
					AKK	
					ATS	
					BTG_TOK	
					DCV	

DOSYA/ GEODATABASE	DOSYA/ GEODATABASE	FEATURE DATASET	FEATURE CLASS	AÇIKLAMA	FIELD	AÇIKLAMA
					ADI	
					EGM	
					DER	
					BOLGE_KODU	
					TARIM_TIPI	
					PE_BTG_ACK	BÜYÜK TOPRAK GRUPLARI AÇIKLAMA
					PE_ERZ_ACK	EROZYON AÇIKLAMA
					PE_SAK_ACK	ŞİMDİKİ ALAN KULLANIMI AÇIKLAMA
					PE_ATS_ACK	ARAZİ KULLANIM KABİLİYET ALT SINIFI AÇIKLAMA
					PE_AKK_ACK	ARAZİ KULLANIM KABİLİYETİ AÇIKLAMA
					PE.DTO_ACK	DİĞER TOPRAK ÖZELLİKLERİ AÇIKLAMA
					PE_HDR_TPR_GRP	HİDROLOJİK TOPRAK GRUPLARI
		TURIZM_REKREASYON	PE_YYL_EVI	YAYLA EVİ	POP_P_	
					POP_P_ID	
					F_CODE	
					F_NAME	
					SYMBOL	
					SCALE	HAM VERİDE BULUNAN KOD SİSTEMİ
					ANGLE	
					SCALE_1	
					ANGLE_1	
					Ilce_kod	
					YAYLA_KODU	
					PE_YPI_TIP	YAPI TİPİ

DOSYA/ GEODATABASE	DOSYA/ GEODATABASE	FEATURE DATASET	FEATURE CLASS	AÇIKLAMA	FIELD	AÇIKLAMA
		ULASIM	PE_DMR	DEMİRYOLU	T250DEM_ID	HAM VERİDE BULUNAN KOD SİSTEMİ
			PE_FRB_HAT	FERİBOT HATTI	TRA_L_	HAM VERİDE BULUNAN KOD SİSTEMİ
					F_CODE	
					F_NAME	
					PE_FRB_HAT_ADI	FERİBOT HATTI ADI
			PE_KRY	KARAYOLU	Entity	HAM VERİDE BULUNAN KOD SİSTEMİ
					Layer	
					Color	
					Linetype	
					Elevation	
					LineWt	
					RefName	
					Shape_Leng	
					PE_KRY_ACK	KARAYOLU AÇIKLAMA
				PE_KRY_NO	KARAYOLU NUMARASI	
		PE_ULS_NKT	ULAŞIM NOKTALARI	TRA_P_	HAM VERİDE BULUNAN KOD SİSTEMİ	
				TRA_P_ID		
				F_CODE		
				F_NAME		
				SYMBOL		
				PE_ULS_ADI		ULAŞIM ADI
		PE_BLK_URT_TSS	BALIK ÜRETİM TESİSLERİ	IND_P_		
				IND_P_ID		
				PE_TSS_TUR	TESİS TÜRÜ	
		PE_DGR	DEĞİRMEN	IND_P_ID	HAM VERİDE BULUNAN KOD SİSTEMİ	
				F_CODE		

DOSYA/ GEODATABASE	DOSYA/ GEODATABASE	FEATURE DATASET	FEATURE CLASS	AÇIKLAMA	FIELD	AÇIKLAMA
					SYMBOL	
					PE_DGR_TUR	DEĞİRMEN TÜRÜ
			PE_MDN	MADEN OCAKLARI	PE_ILC_KOD	İLÇE KODU
					PE_MDN_ADI	MADEN ADI
					PE_MDN_TIP	MADEN TİPİ
			PE_SNY_STS_ALN	SANAYİ SİTESİ ALANLARI	PE_SNY_STS_ALN_YAP	SANAYİ SİTESİ ALAN YAPILARI
			PE_SNY_TCR_TSS	SANAYİ TİCARET TESİSLERİ	PE_TSS_TIP	TESİS TİPİ
					PE_TSS_ADI	TESİS ADI
			PE_SU_URN	SU ÜRÜNLERİ	INDEX_	HAM VERİDE BULUNAN KOD SİSTEMİ
					LATITUDE	
					LONGITUDE	
			PE_TVK_URT_TSS	TAVUK ÜRETİM TESİSLERİ	IND_P_	HAM VERİDE BULUNAN KOD SİSTEMİ
					IND_P_ID	
					F_CODE	
					F_NAME	
					SYMBOL	
					P_NAME	
					ANGLE	
					PE_TSS_TIP	TESİS TİPİ
					PE_TSS_ADI	TESİS ADI
		PEYZAJ_SURVEY	PE_EST_ALG	ESTETİK ALGISAL	ID	
					KRD_X	X KOORDİNATI
					KRD_Y	Y KOORDİNATI
					PE_EST_ALG_IL	İL ADI
					PE_EST_ALG_ILC	İLÇE ADI
					PE_EST_ALG_ILC_KOD	İLÇE KODU

DOSYA/ GEODATABASE	DOSYA/ GEODATABASE	FEATURE DATASET	FEATURE CLASS	AÇIKLAMA	FIELD	AÇIKLAMA
					PE_EST_ALG_MVK	NOKTANIN ALINDIĞI MEVKİ
					PE_EST_ALG_DGL	DOĞALLIK
					PE_EST_ALG_KST	KUŞATMA
					PE_EST_ALG_CST	ÇEŞİTLİLİK
					PE_EST_ALG_RNK	RENK
					PE_EST_ALG_CZG	ÇİZGİSELLİK
					PE_EST_ALG_SKN	SAKİNLİK
					PE_EST_ALG_UYR	UYARICILIK
					PE_EST_ALG_MMN	MEMNUNİYET
					PE_EST_ALG_GVN	GÜVENİLİRLİK
					PE_EST_ALG_DMN	DOM,NANTLIK
					PE_EST_ALG_PYZ_TIP	PEYZAJ TİPİ
					PE_EST_ALG_DGR_PYZ_TIP	DİĞER PEYZAJ TİPİ
					PE_EST_ALG_FTG_ID	FOTOĞRAF ID
					PE_EST_ALG_GRV_ADI	GÖREVLİ ADI
					PE_EST_ALG_GRV_SOY_ADI	GÖREVLİ SOYADI
			PE_TRZ_RKR_KYN	TURİZM REKREASYON KAYNAKLARI	ID	
					KRD_X	X KOORDİNATI
					KRD_Y	Y KOORDİNATI
					PE_TRZ_IL	İL ADI
					PE_TRZ_ILC	İLÇE ADI
					PE_TRZ_YRL_ADI	YEREL ADI
					PE_TRZ_ILC_KOD	İLÇE KODU
					PE_TRZ_MVK	NOKTANIN ALINDIĞI MEVKİ
					PE_TRZ_DRM	DURUM
					PE_TRZ_GRS_DGR	GÖRSEL DEĞER

DOSYA/ GEODATABASE	DOSYA/ GEODATABASE	FEATURE DATASET	FEATURE CLASS	AÇIKLAMA	FİELD	AÇIKLAMA
					PE_TRZ_GRS_GRP	GÖRSEL PUAN
					PE_TRZ_MTA_VRI	META VERİ
					PE_TRZ_KYN_TIP	KAYNAK TİPİ
					PE_TRZ_KYN_KOD	KAYNAK KODU
					PE_TRZ_FTG_ID	FOTOĞRAF ID
					PE_TRZ_GRV_ADI	GÖREVLİ ADI
					PE_TRZ_GRV_SOY_ADI	GÖREVLİ SOYADI
					PE_TRZ_KNT_DRM	KONTROL DURUMU
		KAYITLI DOĞAL KÜLTÜREL KAYNAKLAR	PE_ODA	ÖNEMLİ DOĞA ALANLARI	PE_ODA_ADI	ÖNEMLİ DOĞA ALANLARI ADI
			PE_KLT_VRL	KÜLTÜR VARLIKLARI	PE_KLT_VRL_ADI	KÜLTÜR VARLIKLARI ADI
		DEMOGRAFİ	PE_NFS_09	NÜFUS 2009	PE_ILC_KOD	İLÇE KODU
					PE_IL_ADI	İL ADI
					PE_ILC_ADI	İLÇE ADI
					PE_ILC_KOD	İLÇE KODU
					PE_KNT_09	2009 KENT NÜFUSU
					PE_KOY_09	2009 KÖY NÜFUSU
					PE_TPL_09	2009 TOPLAM NÜFUS
					PE_ILC_MRK_ERK_NFS_09	İLÇE MERKEZİ (KENTSEL) ERKEK NÜFUSU
					PE_ILC_MRK_KDN_NFS_09	İLÇE MERKEZİ (KENTSEL) KADIN NÜFUSU
					PE_BLD_KOY_ERK_NFS_09	BELDE KÖY (KIRSAL) ERKEK NÜFUSU
					PE_BLD_KOY_KDN_NFS_09	BELDE KÖY (KIRSAL) KADIN NÜFUSU
					PE_ILC_ERK_TPL_NFS_09	İLÇE TOPLAM ERKEK NÜFUSU
					PE_ILC_KDN_TPL_NFS_09	İLÇE TOPLAM KADIN NÜFUSU
			PE_NFS_YGN_09	NÜFUS YOĞUNLUĞU		
		PE_ORT_HNE_BYK	ORTALAMA HANE	PE_IL_ADI	İL ADI	

DOSYA/ GEODATABASE	DOSYA/ GEODATABASE	FEATURE DATASET	FEATURE CLASS	AÇIKLAMA	FIELD	AÇIKLAMA
				BÜYÜKLÜĞÜ	PE_ILC_ADI	İLÇE ADI
					PE_ILC_KOD	İLÇE KODU
					PE_ORT_HNE_BKY_TOP_90	TOPLAM ORTALAMA HANE BÜYÜKLÜĞÜ 1990
					PE_ORT_HNE_BKY_TOP_00	TOPLAM ORTALAMA HANE BÜYÜKLÜĞÜ 2000
					PE_ORT_HNE_BKY_TOP_09	TOPLAM ORTALAMA HANE BÜYÜKLÜĞÜ 2009
			PE_EGT_09_AYR	AYRINTILI EĞİTİM 2009	PE_IL_ADI	İL ADI
					PE_ILC_ADI	İLÇE ADI
					PE_ILC_KOD	İLÇE KODU
					PE_CHL_TPL_09	CAHİL TOPLAM 2009
					PE_OKR_YZR_TPL_09	OKUMA YAZMA BİLEN FAKAT BİR OKUL BİTİRMEYEN 2009
					PE_ILK_TPL_09	İLKOKUL MEZUNU TOPLAM 2009
					PE_HER_OKR_YZR_09	HER OKUR YAZAR TOPLAM 2009
					PE_ILK_OGR_TPL_09	İLKÖĞRETİM MEZUNU TOPLAM 2009
					PE_ORT_OKL_TPL_09	ORTAOKUL VEYA DENGİ OKUL MEZUNU TOPLAM 2009
					PE_LSE_TPL_09	TOPLAM LİSE VEYA DENGİ OKUL MEZUNU 2009
					PE_UNV_TPL_09	ÜNİVERSİTE MEZUNU TOPLAM 2009
					PE_YSK_LSN_TPL_09	YÜKSEK LİSANS MEZUNU 2009
					PE_DKT_TPL	DOKTORA MEZUNU 2009
					PE_BLN_09	BİLİNMEYEN 2009
					PE_OKL_BTR_TPL_09	OKUL BİTİREN TOPLAM 2009
					PE_YAS_6_UST_TPL_09	6 YAŞ ÜSTÜ TOPLAM NÜFUS 2009
			PE_IS_GCU_09	İŞ GÜCÜ 2009	PE_IL_ADI	İL ADI
					PE_ILC_ADI	İLÇE ADI
					PE_ILC_KOD	İLÇE KODU

DOSYA/ GEODATABASE	DOSYA/ GEODATABASE	FEATURE DATASET	FEATURE CLASS	AÇIKLAMA	FIELD	AÇIKLAMA
					PE_CLS_TPL_NFS_09	ÇALIŞABİLİR TOPLAM NÜFUS 2009
					PE_CLS_ERK_NFS_09	ÇALIŞABİLİR ERKEK NÜFUSU 2009
					PE_CLS_KDN_NFS_09	ÇALIŞABİLİR KADIN NÜFUSU 2009
					PE_TPL_NFS_09	TOPLAM NÜFUS

Çizelge 3.6 Peyzaj Analizi Veri Kodlandırılmaları ve Açıklamaları

DOSYA/GEODATAB ASE	DOSYA/GEODATAB ASE	FEATURE DATASET	FEATURE CLASS	AÇIKLAMA	FİELD	AÇIKLAMA	
PEYZAJ_BİRİMLERİ (PB)		PEYZAJ BİRİMLERİ DÜZEY 1	PB_D1	PEYZAJ BİRİMLERİ DÜZEY 1	PB_IKL_KSK_ACK	PEYZAJ BİRİMLERİ İKLİM KUŞAKLARI AÇIKLAMA	
					PB_IKL_KSK_KOD	PEYZAJ BİRİMLERİ İKLİM KUŞAKLARI KOD	
					PB_JLJ_ACK_D1	PEYZAJ BİRİMLERİ JEOLJİ AÇIKLAMA DÜZEY 1	
					PB_JLJ_KOD_D1	PEYZAJ BİRİMLERİ JEOLJİ KOD DÜZEY 1	
					PE_JMR_ADI	JEOMORFOGRAFYA ADI	
					PB_JMR_KOD	PEYZAJ BİRİMLERİ JEOMORFOGRAFYA KOD	
					PE_PYZ_DSN_KOD_D1	PEYZAJ DESENİ KOD DÜZEY 1	
					PE_PYZ_DSN_ACK_D1	PEYZAJ DESENİ AÇIKLAMA DÜZEY 1	
					PB_KOD_D1	PEYZAJ BİRİMLERİ KOD DÜZEY 1	
		PEYZAJ BİRİMLERİ DÜZEY 2	PB_D2	PEYZAJ BİRİMLERİ DÜZEY 2	PEYZAJ BİRİMLERİ DÜZEY 2	PB_IKL_KSK_ACK	PEYZAJ BİRİMLERİ İKLİM KUŞAKLARI AÇIKLAMA
						PB_IKL_KSK_KOD	PEYZAJ BİRİMLERİ İKLİM KUŞAKLARI KOD
						PB_JLJ_ACK_D2	PEYZAJ BİRİMLERİ JEOLJİ AÇIKLAMA DÜZEY 2
						PB_JLJ_KOD_D2	PEYZAJ BİRİMLERİ JEOLJİ KOD DÜZEY 2
						PE_JMR_ADI	JEOMORFOGRAFYA ADI
						PB_JMR_KOD	PEYZAJ BİRİMLERİ JEOMORFOGRAFYA KOD
						PE_PYZ_DSN_KOD_D2	PEYZAJ DESENİ KOD DÜZEY 2
						PE_PYZ_DSN_ACK_D2	PEYZAJ DESENİ AÇIKLAMA DÜZEY 2
						PB_KOD_D2	PEYZAJ BİRİMLERİ KOD DÜZEY 2
PEYZAJ_KARAKTER_TİPLERİ (PKT)		PEYZAJ KARAKTER TİPLERİ DÜZEY 1	PKT_D1	PEYZAJ KARAKTER TİPLERİ DÜZEY 1	PKT_IKL_KSK_ACK	PEYZAJ KARAKTER TİPLERİ İKLİM KUŞAKLARI AÇIKLAMA	
					PKT_IKL_KSK_KOD	PEYZAJ KARAKTER TİPLERİ İKLİM KUŞAKLARI KOD	
					PKT_JLJ_ACK	PEYZAJ KARAKTER TİPLERİ JEOLJİ	

DOSYA/GEODATAB ASE	DOSYA/GEODATAB ASE	FEATURE DATASET	FEATURE CLASS	AÇIKLAMA	FIELD	AÇIKLAMA
						AÇIKLAMA
					PKT_JLJ_KOD	PEYZAJ KARAKTER TİPLERİ JEOLOJİ KOD
					PB_JMR_ADI	PEYZAJ BİRİMLERİ JEOMORFOGRAFYA ADI
					PB_JMR_KOD	PEYZAJ BİRİMLERİ JEOMORFOGRAFYA KOD
					PE_PYZ_DSN_KOD_D1	PEYZAJ DESENİ KOD DÜZEY 1
					PE_PYZ_DSN_ACK_D1	PEYZAJ DESENİ AÇIKLAMA DÜZEY 1
					PKT_KOD_D1	PEYZAJ KARAKTER TİPLERİ KOD DÜZEY 1
					PKT_ACK_D1	PEYZAJ KARAKTER TİPLERİ AÇIKLAMA DÜZEY 1
		PEYZAJ KARAKTER TİPLERİ DÜZEY 2	PKT_D2	PEYZAJ KARAKTER TİPLERİ DÜZEY 2	PKT_IKL_KSK_ACK	PEYZAJ KARAKTER TİPLERİ İKLİM KUŞAKLARI AÇIKLAMA
					PKT_IKL_KSK_KOD	PEYZAJ KARAKTER TİPLERİ İKLİM KUŞAKLARI KOD
					PKT_JLJ_ACK	PEYZAJ KARAKTER TİPLERİ JEOLOJİ AÇIKLAMA DÜZEY 2
					PKT_JLJ_KOD	PEYZAJ KARAKTER TİPLERİ JEOLOJİ KOD
					PB_JMR_ADI	PEYZAJ BİRİMLERİ JEOMORFOGRAFYA ADI
					PB_JMR_KOD	PEYZAJ BİRİMLERİ JEOMORFOGRAFYA KOD
					PE_PYZ_DSN_KOD_D2	PEYZAJ DESENİ KOD DÜZEY 2
					PE_PYZ_DSN_ACK_D2	PEYZAJ DESENİ AÇIKLAMA DÜZEY 2
					PKT_KOD_D2	PEYZAJ KARAKTER TİPLERİ KOD DÜZEY 2
					PKT_ACK_D2	PEYZAJ KARAKTER TİPLERİ AÇIKLAMA DÜZEY 2
PEYZAJ_KARAKTER_ALANLARI (PKA)		PEYZAJ KARAKTER ALANLARI	PKA	PEYZAJ KARAKTER ALANLARI	PKA_ADI	PEYZAJ KARAKTER ALANLARI ADI
					PKA_ACK	PEYZAJ KARAKTER ALANLARI AÇIKLAMA
PEYZAJ_FONKSİYO	PF_BIYOKLIMATIK_		BKK_OCK	OCAK	BKK_OCK_SCK_DGR	OCAK SICAK DEĞERİ

DOSYA/GEODATAB ASE	DOSYA/GEODATAB ASE	FEATURE DATASET	FEATURE CLASS	AÇIKLAMA	FIELD	AÇIKLAMA
NLARI	KONFOR (BKK)				BKK_OCK_TRM_ALG	OCAK TERMAL ALGI
			BKK_SBT	ŞUBAT	BKK_SBT_SCK_DGR	ŞUBAT SICAK DEĞERİ
					BKK_SBT_TRM_ALG	ŞUBAT TERMAL ALGI
			BKK_MRT	MART	BKK_MRT_SCK_DGR	MART SICAK DEĞERİ
					BKK_MRT_TRM_ALG	MART TERMAL ALGI
			BKK_NSN	NİSAN	BKK_NSN_SCK_DGR	NİSAN SICAK DEĞERİ
					BKK_NSN_TRM_ALG	NİSAN TERMAL ALGI
			BKK_MYS	MAYIS	BKK_MYS_SCK_DGR	MAYIS SICAK DEĞERİ
					BKK_TRM_ALG	MAYIS TERMAL ALGI
			BKK_HZR	HAZİRAN	BKK_HZR_SCK_DGR	HAZİRAN SICAK DEĞERİ
					BKK_TRM_ALG	HAZİRAN TERMAL ALGI
			BKK_TMM	TEMMUZ	BKK_TEM_SIC_DGR	TEMMUZ SICAK DEĞERİ
					BKK_TER_ALG	TEMMUZ TERMAL ALGI
			BKK_AGS	AĞUSTOS	BKK_AGS_SCK_DGR	AĞUSTOS SICAK DEĞERİ
					BKK_TRM_ALG	AĞUSTOS TERMAL ALGI
			BKK_EYL	EYLÜL	BKK_EYL_SCK_DGR	EYLÜL SICAK DEĞERİ
					BKK_TRM_ALG	EYLÜL TERMAL ALGI
			BKK_EKM	EKİM	-----	-----
					-----	-----
			BKK_KSM	KASIM	BKK_KSM_SCK_DGR	KASIM SICAK DEĞERİ
					BKK_TRM_ALG	KASIM TERMAL ALGI
BKK_ARL	ARALIK	BKK_ARL_SCK_DGR	ARALIK SICAK DEĞERİ			
		BKK_TRM_ALG	ARALIK TERMAL ALGI			
BKK_MYS_EYL	MAYIS-EYLÜL	BKK_MYS_EYL_SCK_DGR	MAYIS-EYLÜL SICAK DEĞERİ			
		BKK_TRM_ALG	MAYIS-EYLÜL TERMAL ALGI			
		BKK_TRM_ALG_KOD	MAYIS-EYLÜL TERMAL ALGI KOD			

DOSYA/GEODATAB ASE	DOSYA/GEODATAB ASE	FEATURE DATASET	FEATURE CLASS	AÇIKLAMA	FIELD	AÇIKLAMA
	PF_EROZYON_ANALIZI (ERZ)		ERZ_ANL	EROZYON ANALİZİ SONUÇ PAFTASI	ERZ_ANL_AC	EROZYON ANALİZİ AÇIKLAMA
					ERZ_ANL_KD	EROZYON ANALİZİ KOD
			ERZ_CRN	CORINE	PYZ_DSN_AC	PEYZAJ DESENİ AÇIKLAMA
					PYZ_DSN_KD	PEYZAJ DESENİ KOD
			ERZ_DEM	DİJİTAL YÜKSEKLİK MODELİ	-----	-----
			ERZ_EGM	EĞİM	-----	-----
			ERZ_EGM_REC	YENİDEN SINIFLANDIRILMIŞ EĞİM	ERZ_EGM_AC	EĞİM AÇIKLAMA
			ERZ_ERD	ERODOBİLİTE	ERZ_ERD_KD	ERODOBİLİTE KOD
					ERZ_ERD_AC	ERODOBİLİTE AÇIKLAMA
			ERZ_ERD_REC	YENİDEN SINIFLANDIRILMIŞ ERODOBİLİTE	ERZ_ERD_AC	ERODOBİLİTE AÇIKLAMA
	ERZ_LTH	LİTHOPEDOLOJİ	PCN_ACK	ICONA AÇIKLAMA		
			PCN_KOD	ICONA KOD		
	TPR_KRM_IND	TOPRAK KORUMA İNDİSİ	TPR_KRM_AC	TOPRAK KORUMA İNDİSİ AÇIKLAMA		
	PF_HABITAT_ANALIZI (HBT)	HABITAT_ANALIZI_00	HBT_CRN_00	CORINE 2000	HBT_CRN_KOD_00	CORINE 2000 KOD
					HBT_CRN_ACK_00	CORINE 2000 AÇIKLAMA
			HBT_00	2000	HBT_LKE_YZD_00	LEKE YÜZDE 2000
					HBT_LKE_ACK_00	LEKE AÇIKLAMA 2000
					HBT_FNK_ACK_00	FONKSİYON 2000
					HBT_LKE_DGR_00	LEKE DEĞERİ 2000
			HABITAT_ANALIZI_06	HBT_CRN_06	CORINE 2006	HBT_CRN_KOD_06
HBT_CRN_ACK_06						CORINE 2006 KOD AÇIKLAMA
HBT_06		2006		HBT_LKE_ACK_06	LEKE YÜZDE 2006	
				HBT_LKE_YZD_06	LEKE AÇIKLAMA 2006	
				HBT_FNK_ACK_06	FONKSİYON 2006	
				HBT_LKE_DGR_06	LEKE DEĞERİ 2006	
HABITAT_ANALIZI		HBT_CRN_10	CORINE 2010	Code2006		

DOSYA/GEODATAB ASE	DOSYA/GEODATAB ASE	FEATURE DATASET	FEATURE CLASS	AÇIKLAMA	FIELD	AÇIKLAMA
		_10			PE_CRN_2006_ACK	CORINE 2006 KOD AÇIKLAMA
					PE_PYZ_DSN_KOD_D1	PEYZAJ DESENİ KOD DÜZEY 1
					PE_PYZ_DSN_ACK_D1	PEYZAJ DESENİ AÇIKLAMA DÜZEY 1
					PE_PYZ_DSN_KOD_D2	PEYZAJ DESENİ KOD DÜZEY 2
					PE_PYZ_DSN_ACK_D2	PEYZAJ DESENİ AÇIKLAMA DÜZEY 2
			HBT_FNK_10	FONKSİYON 2010	HBT_LKE_ACK_10	LEKE AÇIKLAMA 2010
					HBT_LKE_SNF_10	LEKE SINIFLARI 2010
					HBT_FNK_ACK_10	FONKSİYON AÇIKLAMA 2010
					HBT_FNK_KOD_10	FONKSİYON KOD 2010
			HBT_LKE_SNR_10	LEKE 2010 (İL SINIRINDA)	HBT_FNK_ACK_10	FONKSİYON AÇIKLAMA 2010
					HBT_LKE_DGR_10	LEKE DEĞERİ 2010
					HBT_LKE_ACK_10	LEKE AÇIKLAMA 2010
					HBT_LKE_SNF_10	LEKE SINIFLARI 2010
					HBT_LKE_YZD_10	LEKE YÜZDE 2010
	PF_SU_GECIRIMLILIGI (SU_GCR)	SU_GECIRIMLILIGI	SU_GCR	SU GEÇİRİMLİLİĞİ SONUÇ PAFTASI	PermClass	
					SU_GCR_PRM_ACK	PERMEABILITY AÇIKLAMA
					SU_GCR_ACK	SU GEÇİRİMLİLİĞİ AÇIKLAMA
					SU_GCR_KOD	SU GEÇİRİMLİLİĞİ KOD
					SU_GCR_HTG_KOD	HİDROLOJİK TOPRAK GRUPLARI KOD
			SU_GCR_SNR	SU GEÇİRİMLİLİĞİ SONUÇ PAFTASI (İL SINIRINDA)	PermClass	
					SU_GCR_PRM_ACK	PERMEABILITY AÇIKLAMA
					SU_GCR_ACK	SU GEÇİRİMLİLİĞİ AÇIKLAMA
					SU_GCR_KOD	SU GEÇİRİMLİLİĞİ KOD
					SU_GCR_HTG_KOD	HİDROLOJİK TOPRAK GRUPLARI KOD
SU_HDR_TPR_GRP	HİDROLOJİK TOPRAK GRUPLARI	SU_GCR_HTG_KOD	HİDROLOJİK TOPRAK GRUPLARI			
SU_GCR_JLJ_GCR	JEOLojİK GEÇİRİMLİLİK	PermClass				
		SU_GCR_JLJ_ACK	JEOLojİK GEÇİRİMLİLİK AÇIKLAMA			

DOSYA/GEODATAB ASE	DOSYA/GEODATAB ASE	FEATURE DATASET	FEATURE CLASS	AÇIKLAMA	FIELD	AÇIKLAMA
	PF_YUZEY_AKIS_PO TANSİYELİ (YAP)	YUZEY_AKIS_POTANSİYELİ	PE_YGS_YLL	YILLIK YAĞIŞ	PE_YGS_YLL	YILLIK YAĞIŞ
					YAP_AKS_DGR	AKIŞ DEĞERİ
					YAP_AKS_ACK	AKIŞ AÇIKLAMA
					YAP_AKS_KOD	AKIŞ KOD
			YAP_HDR_TPR_GRP	HİDROLOJİK TOPRAK GRUPLARI	YAP_HDR_TPR_GRP_KOD	HİDROLOJİK TOPRAK GRUPLARI
			YAP_ZY_SU_AKS_EGR_NMR	YÜZEY SUYU AKIŞI EĞRİ NUMARASI	YAP_CRN_KOD_06	CORINE KOD 2006
					YAP_CRN_KOD_10	CORINE KOD 2010
					YAP_PYZ_DSN_10	PEYZAJ DESENİ 2010
					YAP_HDR_TPR_GRP	HİDROLOJİK TOPRAK GRUPLARI
					YAP_CRV_NBR	CURVE NUMBER
	YAP_CRV_NBR_S	CURVE NUMBER S				
	PF_AGRO_EKOLOJİK_ZONLAR (AEZ)	ASMA	AEZ_ASM	ASMA	DTO	HAM VERİDE BULUNAN KOD SİSTEMİ
					BTG_TOK	
					HDR_TPR_GRP	HİDROLOJİK TOPRAK GRUPLARI
					AEZ_ASM_SCK	ASMA SICAKLIK
					AEZ_ASM_TPR	ASMA TOPRAK
					AEZ_ASM_RKM	ASMA RAKIM
			AEZ_ASM	ASMA		
			AEZ_ASM_RKM	ASMA RAKIM	AEZ_ASM_RKM	ASMA RAKIM
			AEZ_ASM_SCK	ASMA SICAKLIK	AEZ_ASM_SCK	ASMA SICAKLIK
			AEZ_ASM_TPR	ASMA TOPRAK	DTO	HAM VERİDE BULUNAN KOD SİSTEMİ
BTG_TOK						
HDR_TPR_GRP	HİDROLOJİK TOPRAK GRUPLARI					
AEZ_ASM_TPR	ASMA TOPRAK					
CEVİZ	AEZ_CVZ	CEVİZ	DTO	HAM VERİDE BULUNAN KOD SİSTEMİ		
			BTG_TOK			
			HDR_TPR_GRP	HİDROLOJİK TOPRAK GRUPLARI		

DOSYA/GEODATAB ASE	DOSYA/GEODATAB ASE	FEATURE DATASET	FEATURE CLASS	AÇIKLAMA	FIELD	AÇIKLAMA
					AEZ_CVZ_YGS	CEVİZ YAĞIŞ
					AEZ_CVZ_TPR	CEVİZ TOPRAK
					AEZ_CVZ_RKM	CEVİZ RAKIM
					AEZ_CVZ_SGK	CEVİZ SOĞUKLAMA
					AEZ_CVZ	CEVİZ
			AEZ_CVZ_RKM	CEVİZ RAKIM	AEZ_CVZ_RKM	CEVİZ RAKIM
			AEZ_CVZ_SGK	CEVİZ SOĞUKLAMA	AEZ_CVZ_SGK	CEVİZ SOĞUKLAMA
			AEZ_CVZ_TPR	CEVİZ TOPRAK	DTO	HAM VERİDE BULUNAN KOD SİSTEMİ
		BTG_TOK				
		HDR_TPR_GRP			HİDROLOJİK TOPRAK GRUPLARI	
		AEZ_CVZ_TPR			CEVİZ TOPRAK	
			AEZ_CVZ_YGS	CEVİZ YAĞIŞ	PE_YGS_YIL	YILLIK YAĞIŞ
					AEZ_CVZ_YGS	CEVİZ YAĞIŞ
			AEZ_CVZ_YGZ	CEVİZ YAĞIŞSIZ	DTO	HAM VERİDE BULUNAN KOD SİSTEMİ
					BTG_TOK	
					HDR_TPR_GRP	HİDROLOJİK TOPRAK GRUPLARI
					AEZ_CVZ_TPR	CEVİZ TOPRAK
					AEZ_CVZ_RKM	CEVİZ RAKIM
					AEZ_CVZ_YGZ	CEVİZ YAĞIŞSIZ
					AEZ_CVZ_SGK	CEVİZ SOĞUKLAMA
		ELMA	AEZ_ELM	ELMA	DTO	HAM VERİDE BULUNAN KOD SİSTEMİ
					BTG_TOK	
					AEZ_ELM_SGK	ELMA SOĞUKLAMA
					AEZ_ELM_YGS	ELMA YAĞIŞ
					AEZ_ELM_TPR	ELMA TOPRAK
					AEZ_ELM_RKM	ELMA RAKIM
			AEZ_ELM	ELMA		

DOSYA/GEODATAB ASE	DOSYA/GEODATAB ASE	FEATURE DATASET	FEATURE CLASS	AÇIKLAMA	FIELD	AÇIKLAMA	
			AEZ_ELM_RKM	ELMA RAKIM	AEZ_ELM_RKM	ELMA RAKIM	
			AEZ_ELM_SGK	ELMA SOĞUKLAMA	AEZ_ELM_SGK	ELMA SOĞUKLAMA	
			AEZ_ELM_TPR	ELMA TOPRAK	DTO	HAM VERİDE BULUNAN KOD SİSTEMİ	
		BTG_TOK					
		HDR_TPR_GRP			HİDROLOJİK TOPRAK GRUPLARI		
		AEZ_ELM_TPR			ELMA TOPRAK		
			AEZ_ELM_YGS	ELMA YAĞIŞ	PE_YGS_YIL	YILLIK YAĞIŞ	
					AEZ_ELM_YGS	ELMA YAĞIŞ	
			AEZ_ELM_YGZ	ELMA YAĞIŞSIZ	DTO	HAM VERİDE BULUNAN KOD SİSTEMİ	
					BTG_TOK		
					AEZ_ELM_TPR	ELMA TOPRAK	
					AEZ_ELM_RKM	ELMA RAKIM	
					AEZ_ELM_SGK	ELMA SOĞUKLAMA	
					AEZ_ELM_YGZ	ELMA YAĞIŞSIZ	
		KAYISI GENEL	AEZ_KYS	KAYISI	AEZ_KYS_EGM	KAYISI EĞİM	
					AEZ_KYS_SGK	KAYISI SOĞUKLAMA	
					AEZ_KYS_TPR	KAYISI TOPRAK	
					AEZ_KYS_RKM	KAYISI RAKIM	
					AEZ_KYS	KAYISI	
			AEZ_KYS_RKM	KAYISI RAKIM	AEZ_KYS_RKM_YKS	KAYISI RAKIM YÜKSEKLİK	
					AEZ_KYS_RKM	KAYISI RAKIM	
				AEZ_KYS_SGK		AEZ_KYS_SGK	KAYISI SOĞUKLAMA
				AEZ_KYS_TPR	KAYISI TOPRAK	DTO	HAM VERİDE BULUNAN KOD SİSTEMİ
						BTG_TOK	
			AEZ_KYS_TPR			KAYISI TOPRAK	
			AEZ_KYS_EGM	KAYISI EĞİM	AEZ_KYS_EGM_YZD	KAYISI EĞİM YÜZDE	
					AEZ_KYS_EGM	KAYISI EĞİM	

DOSYA/GEODATAB ASE	DOSYA/GEODATAB ASE	FEATURE DATASET	FEATURE CLASS	AÇIKLAMA	FIELD	AÇIKLAMA
			AEZ_KYS_EGZ	KAYISI EĞİMSİZ	AEZ_KYS_SGK	KAYISI SOĞUKLAMA
					AEZ_KYS_TPR	KAYISI TOPRAK
					AEZ_KYS_RKM	KAYISI RAKIM
					AEZ_KYS_EGZ	KAYISI EĞİMSİZ
		KAYISI TÜR	AEZ_KYS_CGL	ÇÖLÖĞLU KAYISI	DTO	HAM VERİDE BULUNAN KOD SİSTEMİ
					BTG_TOK	
					HDR_TPR_GRP	HİDROLOJİK TOPRAK GRUPLARI
					AEZ_KYS_CLG_TPR	ÇÖLÖĞLU KAYISI TOPRAK
					AEZ_KYS_CLG_RKM	ÇÖLÖĞLU KAYISI RAKIM
					AEZ_KYS_CLG_SGK	ÇÖLÖĞLU KAYISI SOĞUKLAMA
					AEZ_KYS_CLG	ÇÖLÖĞLU KAYISI
					AEZ_KYS_CLG_EGM_Y ZD	ÇÖLÖĞLU KAYISI EĞİM YÜZDE
			AEZ_KYS_CLG_EGM	ÇÖLÖĞLU KAYISI EĞİM		
			AEZ_KYS_CGL_SGK	ÇÖLÖĞLU KAYISI SOĞUKLAMA	AEZ_KYS_CLG_SGK	ÇÖLÖĞLU KAYISI SOĞUKLAMA
			AEZ_KYS_CLM	COLOMER KAYISI	DTO	HAM VERİDE BULUNAN KOD SİSTEMİ
					BTG_TOK	
					HDR_TPR_GRP	HİDROLOJİK TOPRAK GRUPLARI
					AEZ_KYS_CLM_TPR	COLOMER KAYISI TOPRAK
					AEZ_KYS_CLM_RKM	COLOMER KAYISI RAKIM
					AEZ_KYS_CLM_SGK	COLOMER KAYISI SOĞUKLAMA
					AEZ_KYS_CLM	COLOMER KAYISI
					AEZ_KYS_CLM_EGM_Y ZD	COLOMER KAYISI EĞİM YÜZDE
			AEZ_KYS_CLM_EGM	COLOMER KAYISI EĞİM		
		AEZ_KYS_CLM_SGK	COLOMER KAYISI SOĞUKLAMA	AEZ_KYS_CLM_SGK	COLOMER KAYISI SOĞUKLAMA	
		AEZ_KYS_CNN	CANİNO KAYISI	DTO	HAM VERİDE BULUNAN KOD	

DOSYA/GEODATAB ASE	DOSYA/GEODATAB ASE	FEATURE DATASET	FEATURE CLASS	AÇIKLAMA	FIELD	AÇIKLAMA
					BTG_TOK	SİSTEMİ
					AEZ_KYS_CNN	CANİNO KAYISI
					AEZ_KYS_CNN_EGM_Y ZD	COLOMER KAYISI EĞİM YÜZDE
					AEZ_KYS_CNN_EGM	COLOMER KAYISI EĞİM
					AEZ_KYS_CNN_TPR	CANİNO KAYISI TOPRAK
					AEZ_KYS_CNN_RKM	CANİNO KAYISI RAKIM
					AEZ_KYS_CNN_SGK	CANİNO KAYISI SOĞUKLAMA
					HDR_TPR_GRP	HİDROLOJİK TOPRAK GRUPLARI
			AEZ_KYS_CNN_SG K	CANİNO KAYISI SOĞUKLAMA	AEZ_KYS_CNN_SGK	CANİNO KAYISI SOĞUKLAMA
			AEZ_KYS_ETM	ETHEMBEY KAYISI	DTO	HAM VERİDE BULUNAN KOD
					BTG_TOK	SİSTEMİ
					AEZ_KYS_ETM	ETHEMBEY KAYISI
					AEZ_KYS_ETM_EGM_Y ZD	ETHEMBEY KAYISI
					AEZ_KYS_ETM_EGM	ETHEMBEY KAYISI
					AEZ_KYS_ETM_TPR	ETHEMBEY KAYISI
					AEZ_KYS_ETM_RKM	ETHEMBEY KAYISI
					AEZ_KYS_ETM_SGK	ETHEMBEY KAYISI
					HDR_TPR_GRP	HİDROLOJİK TOPRAK GRUPLARI
			AEZ_KYS_ETM_SG K	ETHEMBEY KAYISI SOĞUKLAMA	AEZ_KYS_ETM_SGK	ETHEMBEY KAYISI SOĞUKLAMA
			AEZ_KYS_HCH	HACİHALİLOĞLU	DTO	HAM VERİDE BULUNAN KOD
					BTG_TOK	SİSTEMİ
					AEZ_KYS_HCH	HACİHALİLOĞLU KAYISI
					AEZ_KYS_HCH_EGM_Y ZD	HACİHALİLOĞLU KAYISI EĞİM YÜZDE
					AEZ_KYS_HCH_EGM	HACİHALİLOĞLU KAYISI EĞİM
					AEZ_KYS_HCH_TPR	HACİHALİLOĞLU KAYISI TOPRAK

DOSYA/GEODATAB ASE	DOSYA/GEODATAB ASE	FEATURE DATASET	FEATURE CLASS	AÇIKLAMA	FIELD	AÇIKLAMA
					AEZ_KYS_HCH_RKM	HACIHALİLOĞLU KAYISI RAKIM
					AEZ_KYS_HCH_SGK	HACIHALİLOĞLU KAYISI SOĞUKLAMA
					HDR_TPR_GRP	HIDROLOJİK TOPRAK GRUPLARI
			AEZ_KYS_HCH_SGK	HACIHALİLOĞLU KAYISI SOĞUKLAMA	AEZ_KYS_HCH_SGK	HACIHALİLOĞLU KAYISI SOĞUKLAMA
			AEZ_KYS_HSN	HASANBEY KAYISI	DTO	HAM VERİDE BULUNAN KOD SİSTEMİ
					BTG_TOK	
					AEZ_KYS_HSN	HASANBEY KAYISI
					AEZ_KSY_HSN_EGM_Y ZD	HASANBEY KAYISI EĞİM YÜZDE
					AEZ_KYS_HSN_EGM	HASANBEY KAYISI EĞİM
					AEZ_KYS_HSN_TPR	HASANBEY KAYISI TOPRAK
					AEZ_KYS_HSN_RKM	HASANBEY KAYISI RAKIM
					AEZ_KYS_HSN_SGK	HASANBEY KAYISI HASANBEY KAYISI SOĞUKLAMA
					HDR_TPR_GRP	HIDROLOJİK TOPRAK GRUPLARI
			AEZ_KYS_HSN_SGK	HASANBEY KAYISI SOĞUKLAMA	AEZ_KYS_HSN_SGK	HASANBEY KAYISI SOĞUKLAMA
			AEZ_KYS_KRC	KARACABEY KAYISI	DTO	HAM VERİDE BULUNAN KOD SİSTEMİ
					BTG_TOK	
					AEZ_KYS_KRC	KARACABEY KAYISI
					AEZ_KYS_KRC_EGM_Y ZD	KARACABEY KAYISI EĞİM YÜZDE
					AEZ_KYS_KRC_EGM	KARACABEY KAYISI EĞİM
					AEZ_KYS_KRC_TPR	KARACABEY KAYISI TOPRAK
					AEZ_KYS_KRC_RKM	KARACABEY KAYISI RAKIM
					AEZ_KYS_KRC_SGK	KARACABEY KAYISI SOĞUKLAMA
			AEZ_KYS_KRC_SGK	KARACABEY KAYISI SOĞUKLAMA	AEZ_KYS_KRC_SGK	KARACABEY KAYISI SOĞUKLAMA
			AEZ_KYS_SAM	ŞAM KAYISI	DTO	HAM VERİDE BULUNAN KOD

DOSYA/GEODATAB ASE	DOSYA/GEODATAB ASE	FEATURE DATASET	FEATURE CLASS	AÇIKLAMA	FIELD	AÇIKLAMA
					BTG_TOK	SİSTEMİ
					AEZ_KYS_SAM	ŞAM KAYISI
					AEZ_KYS_SAM_EGM_YZD	ŞAM KAYISI EĞİM YÜZDE
					AEZ_KYS_SAM_EGM	ŞAM KAYISI EĞİM
					AEZ_KYS_SAM_TPR	ŞAM KAYISI TOPRAK
					AEZ_KYS_SAM_RKM	ŞAM KAYISI RAKIM
					AEZ_KYS_SAM_SGK	ŞAM KAYISI SOĞUKLAMA
					HDR_TPR_GRP	HİDROLOJİK TOPRAK GRUPLARI
			AEZ_KYS_SAM_SGK	ŞAM KAYISI SOĞUKLAMA	AEZ_KYS_SAM_SGK	ŞAM KAYISI SOĞUKLAMA
			AEZ_KYS_SKR	ŞEKERPARE KAYISI	DTO	HAM VERİDE BULUNAN KOD SİSTEMİ
					BTG_TOK	
					AEZ_KYS_SKR	ŞEKERPARE KAYISI
					AEZ_KYS_SKR_EGM_YZD	ŞEKERPARE KAYISI EĞİM YÜZDE
					AEZ_KYS_SKR_EGM	ŞEKERPARE KAYISI EĞİM
					AEZ_KYS_SKR_TPR	ŞEKERPARE KAYISI TOPRAK
					AEZ_KYS_SKR_RKM	ŞEKERPARE KAYISI RAKIM
					AEZ_KYS_SKR_SGK	ŞEKERPARE KAYISI SOĞUKLAMA
				HDR_TPR_GRP	HİDROLOJİK TOPRAK GRUPLARI	
			AEZ_KYS_SKR_SGK	ŞEKERPARE KAYISI SOĞUKLAMA	AEZ_KYS_SKR_SGK	ŞEKERPARE KAYISI SOĞUKLAMA
			AEZ_KYS_TKL	TOKALOĞLU KAYISI	DTO	HAM VERİDE BULUNAN KOD SİSTEMİ
					BTG_TOK	
					AEZ_KYS_TKL	TOKALOĞLU KAYISI
					AEZ_KYS_TKL_EGM_YZD	TOKALOĞLU KAYISI EĞİM YÜZDE
					AEZ_KYS_TKL_EGM	TOKALOĞLU KAYISI EĞİM
					AEZ_KYS_TKL_TPR	TOKALOĞLU KAYISI TOPRAK

DOSYA/GEODATAB ASE	DOSYA/GEODATAB ASE	FEATURE DATASET	FEATURE CLASS	AÇIKLAMA	FIELD	AÇIKLAMA
					AEZ_KYS_TKL_RKM	TOKALOĞLU KAYISI RAKIM
					AEZ_KYS_TKL_SGK	TOKALOĞLU KAYISI SOĞUKLAMA
			AEZ_KYS_TKL_SGK	TOKALOĞLU KAYISI SOĞUKLAMA	AEZ_KYS_TKL_SGK	TOKALOĞLU KAYISI SOĞUKLAMA
			AEZ_KYS_TRF_IZM	TURFANDA İZMİR KAYISI	DTO	HAM VERİDE BULUNAN KOD SİSTEMİ
					BTG_TOK	
					AEZ_KYS_TRF_IZM	TURFANDA İZMİR KAYISI
					AEZ_KYS_TRF_IZM_EG M_YZD	TURFANDA İZMİR KAYISI EĞİM YÜZDE
					AEZ_KYS_TRF_IZM_EG M	TURFANDA İZMİR KAYISI EĞİM
					AEZ_KYS_TRF_IZM_TP R	TURFANDA İZMİR KAYISI TOPRAK
					AEZ_KYS_TRF_IZM_RK M	TURFANDA İZMİR KAYISI RAKIM
					AEZ_KYS_TRF_IZM_SG K	TURFANDA İZMİR KAYISI SOĞUKLAMA
					HDR_TPR_GRP	HİDROLOJİK TOPRAK GRUPLARI
			AEZ_KYS_TRF_IZM_SG K	TURFANDA İZMİR KAYISI SOĞUKLAMA	AEZ_KYS_TRF_IZM_SG K	TURFANDA İZMİR KAYISI SOĞUKLAMA
			AEZ_KYS_TYT	TYRİNTHE KAYISI	DTO	HAM VERİDE BULUNAN KOD SİSTEMİ
					BTG_TOK	
					AEZ_KYS_TYT	TYRİNTHE KAYISI
					AEZ_KYS_TYT_EGM_YZ D	TYRİNTHE KAYISI EĞİM YÜZDE
					AEZ_KYS_TYT_EGM	TYRİNTHE KAYISI EĞİM
					AEZ_KYS_TYT_TPR	TYRİNTHE KAYISI TOPRAK
					AEZ_KYS_TYT_RKM	TYRİNTHE KAYISI RAKIM
					AEZ_KYS_TYT_SGK	TYRİNTHE KAYISI SOĞUKLAMA
			HDR_TPR_GRP	HİDROLOJİK TOPRAK GRUPLARI		
			AEZ_KYS_TYT_SGK	TYRİNTHE KAYISI SOĞUKLAMA	AEZ_KYS_TYT_SGK	TYRİNTHE KAYISI SOĞUKLAMA

DOSYA/GEODATAB ASE	DOSYA/GEODATAB ASE	FEATURE DATASET	FEATURE CLASS	AÇIKLAMA	FIELD	AÇIKLAMA	
		KİRAZ	AEZ_KRZ	KİRAZ	DTO	HAM VERİDE BULUNAN KOD SİSTEMİ	
					BTG_TOK		
					AEZ_KRZ_SGK	KİRAZ SOĞUKLAMA	
					AEZ_KRZ_YGS	KİRAZ YAĞIŞ	
					AEZ_KRZ_TPR	KİRAZ TOPRAK	
					AEZ_KRZ_RKM	KİRAZ RAKIM	
			AEZ_KRZ	KİRAZ			
			AEZ_KRZ_RKM	KİRAZ RAKIM	AEZ_KRZ_RKM	KİRAZ RAKIM	
			AEZ_KRZ_SGK	KİRAZ SOĞUKLAMA	AEZ_KRZ_SGK	KİRAZ SOĞUKLAMA	
			AEZ_KRZ_TPR	KİRAZ TOPRAK	DTO	HAM VERİDE BULUNAN KOD SİSTEMİ	
					BTG_TOK		
					HDR_TPR_GRP	HİDROLOJİK TOPRAK GRUPLARI	
		AEZ_KRZ_TPR			KİRAZ TOPRAK		
		AEZ_KRZ_YGS			KİRAZ YAĞIŞ	PE_YGS_YIL	YILLIK YAĞIŞ
		AEZ_ELM_YGS			KİRAZ YAĞIŞ		
		AEZ_KRZ_YGZ	KİRAZ YAĞIŞSIZ	DTO	HAM VERİDE BULUNAN KOD SİSTEMİ		
				BTG_TOK			
				AEZ_KRZ_TPR	KİRAZ TOPRAK		
				AEZ_KRZ_RKM	KİRAZ RAKIM		
				AEZ_KRZ_SGK	KİRAZ SOĞUKLAMA		
				AEZ_KRZ_YGZ	KİRAZ YAĞIŞSIZ		
		VİŞNE	AEZ_VŞN	VİŞNE	DTO	HAM VERİDE BULUNAN KOD SİSTEMİ	
					BTG_TOK		
					AEZ_VŞN_SGK	VİŞNE SOĞUKLAMA	
AEZ_VŞN_YGS	VİŞNE YAĞIŞ						
AEZ_VŞN_TPR	VİŞNE TOPRAK						
AEZ_VŞN_RKM	VİŞNE RAKIM						

DOSYA/GEODATAB ASE	DOSYA/GEODATAB ASE	FEATURE DATASET	FEATURE CLASS	AÇIKLAMA	FIELD	AÇIKLAMA
					AEZ_VŞN	VİŞNE
			AEZ_VŞN_RKM	VİŞNE RAKIM	AEZ_VŞN_RKM	VİŞNE RAKIM
			AEZ_VŞN_SGK	VİŞNE SOĞUKLAMA	AEZ_VŞN_SGK	VİŞNE SOĞUKLAMA
			AEZ_VŞN_TPR	VİŞNE TOPRAK	DTO	HAM VERİDE BULUNAN KOD SİSTEMİ
					BTG_TOK	
					HDR_TPR_GRP	HİDROLOJİK TOPRAK GRUPLARI
					AEZ_VŞN_TPR	VİŞNE TOPRAK
			AEZ_VŞN_YGS	VİŞNE YAĞIŞ	PE_YGS_YIL	YILLIK YAĞIŞ
					AEZ_ELM_YGS	VİŞNE YAĞIŞ
			AEZ_VŞN_YGZ	VİŞNE YAĞIŞSIZ	DTO	HAM VERİDE BULUNAN KOD SİSTEMİ
					BTG_TOK	
					AEZ_VŞN_TPR	VİŞNE TOPRAK
					AEZ_VŞN_RKM	VİŞNE RAKIM
					AEZ_VŞN_SGK	VİŞNE SOĞUKLAMA
					AEZ_VŞN_YGZ	VİŞNE YAĞIŞSIZ
	PF_GORSEL_DEGER_ANALIZI (GRS)		GRS_AKR	AKARSU	GRS_AKR_PN	AKARSU PUAN
			GRS_AKR_REC	YENİDEN SINIFLANDIRILMIŞ AKARSU	GRS_AKR_PN	AKARSU PUAN
			GRS_CPL_KYL	ÇIPLAK KAYALIK	CPL_KYL_PN	ÇIPLAK KAYALIK PUAN
			GRS_CPL_KYL_REC	YENİDEN SINIFLANDIRILMIŞ ÇIPLAK KAYALIK	CPL_KYL_PN	ÇIPLAK KAYALIK PUAN
			GRS_CRN	CORINE	GRS_CRN_PN	CORINE PUAN
			GRS_CRN_REC	YENİDEN SINIFLANDIRILMIŞ CORINE	GRS_CRN_PN	CORINE PUAN
			GRS_DGR_ANL	GÖRSEL DEĞER ANALİZİ SONUÇ PAFTASI	GRS_DGR_PN	GÖRSEL DEĞER PUAN
			GRS_EGM_REC	YENİDEN SINIFLANDIRILMIŞ EĞİM	GRS_EGM_PN	EĞİM PUAN
			GRS_JMR	JEOMORFOGRAFYA	GRS_JMR_PN	JEOMORFOGRAFYA PUAN
			GRS_JMR_REC	YENİDEN SINIFLANDIRILMIŞ	GRS_JMR_PN	JEOMORFOGRAFYA PUAN

DOSYA/GEODATAB ASE	DOSYA/GEODATAB ASE	FEATURE DATASET	FEATURE CLASS	AÇIKLAMA	FIELD	AÇIKLAMA
				JEOMORFOGRAFYA		
			GRS_KYN	KANYON	GRS_KYN_PN	KANYON PUAN
			GRS_KYN_REC	YENİDEN SINIFLANDIRILMIŞ KANYON	GRS_KYN_PN	KANYON PUAN
			GRS_KYL	KAYALIK	GRS_KYL_PN	KAYALIK PUAN
			GRS_KYL_REC	YENİDEN SINIFLANDIRILMIŞ KAYALIK	GRS_KYL_PN	KAYALIK PUAN
			GRS_NDR	NADİRLİK	GRS_NDR_PN	NADİRLİK PUAN
			GRS_NDR_REC	YENİDEN SINIFLANDIRILMIŞ NADİRLİK	GRS_NDR_PN	NADİRLİK PUAN
			GRS_RNK	RENK	GRS_RNK_PN	RENK PUAN
			GRS_RNK_REC	YENİDEN SINIFLANDIRILMIŞ RENK	GRS_RNK_PN	RENK PUAN
			GRS_SU_YZY	SU YÜZEYİ	SU_YZY_PN	SU YÜZEYİ PUAN
			GRS_NKT	ARAZİ ÇALIŞMLARINDAN ELDE EDİLEN GÖRSEL NOKTALAR	PE_GRS_IL	İL ADI
					PE_GRS_ACK	GÖRSEL AÇIKLAMA
					PE_GRS_GRP	GÖRSEL GRUP
					PE_GRS_DGR	GÖRSEL DEĞER
					PE_GRS_DRM	GÖRSEL DURUM
					PE_GRS_KOD	GÖRSEL KOD
					PF_GRS_NRM_KOD	GÖRSEL NORMALLEŞTİRME KOD
					PF_GRS_NRM	GÖRSEL NORMALLEŞTİRME DEĞERİ
					PE_GRS_ILC_KOD	İLÇE KOD
					PE_GRS_ILC_ADI	İLÇE ADI
					PE_GRS_FTG_ID	FOTOĞRAF ID
					PE_GRS_YRL_ADI	GÖRSEL NOKTA YEREL ADI
					PE_GRV_ADI	GÖREVLİ ADI
					PE_GRV_SYD	GÖREVLİ SOYADI
			PE_KDR_X	NOKTAYA AİT X KOORDİNATI		

DOSYA/GEODATAB ASE	DOSYA/GEODATAB ASE	FEATURE DATASET	FEATURE CLASS	AÇIKLAMA	FIELD	AÇIKLAMA
					PE_KDR_Y	NOKTAYA AİT Y KOORDİNATI
			GRS_DGR_ANL	GÖRSEL DEĞER ANALİZİ	GRS_DGR_KOD	GÖRSEL DEĞER KOD
					GRS_DGR_ACK	GÖRSEL DEĞER AÇIKLAMA
					GRS_DGR_PAN	GÖRSEL DEĞER PUAN
			GRS_DGR_NMR	GÖRSEL DEĞER ANALİZİ NORMALLEŞTİRME	GRS_NMR_ACK	GÖRSEL DEĞER ANALİZİ NORMALLEŞTİRME AÇIKLAMA
					GRS_DGR_ACK	GÖRSEL DEĞER ANALİZİ AÇIKLAMA
					GRS_DGR_PAN	GÖRSEL DEĞER ANALİZİ PUAN
					GRS_NMR_PAN	GÖRSEL DEĞER ANALİZİ NORMALLEŞTİRME PUAN
					GRS_DGR_KOD	GÖRSEL DEĞER ANALİZİ KOD
					GRS_NMR_KOD	GÖRSEL DEĞER ANALİZİ NORMALLEŞTİRME KOD
			GRS_SU_YZY_REC	YENİDEN SINIFLANDIRILMIŞ SU YÜZEYİ	SU_YZY_PN	SU YÜZEYİ PUAN
PEYZAJ_DEGISIMI (PYZ_DGS)			PYZ_DGS_D1	PEYZAJ DEĞİŞİM DÜZEY 1	CLASS NAME	HAM VERİDE BULUNAN KOD SİSTEMİ
					alan	
PEYZAJ_DEGISIMI (PYZ_DGS)			PYZ_DGS_D2	PEYZAJ DEĞİŞİM DÜZEY 2	CLASS NAME	HAM VERİDE BULUNAN KOD SİSTEMİ
					alan	

Çizelge 3.7 Peyzaj Değerlendirmesi Veri Kodlandırmaları ve Açıklamaları

DOSYA/GEODATA BASE	DOSYA/GEODATA BASE	FEATURE DATASET	FEATURE CLASS	AÇIKLAMA	FIELD	AÇIKLAMA
BAGLANTILILIK (BGL)	BAGLANTILILIK (BGL)	AKARSU_KORIDOR LARI	BGL_ONM_DRE	ÖNEMLİ DERE	F_NAME	HAM VERİDE BULUNAN KOD SİSTEMİ
					P_NAME	
					Bölge_Kodu	
					Akarsu_Kodu	
					PE_AKR_TIP	AKARSU TİPİ
					PE_SU_URN_YSM_ORT	SU ÜRÜNLERİ YAŞAM ORTAMI
					PE_SU_URN_YSM_ORT_ADI	SU ÜRÜNLERİ YAŞAM ORTAMI ADI
					PE_AV_YSK_ALN	AV YASAKLI ALANLAR
		BGL_ONM_DRE_TMP	ÖNEMLİ DERE TAMPON	-----	-----	
		BGL_SU_URN_YSM_ORT	SU ÜRÜNLERİ YAŞAM ORTAMLARI	-----	-----	
		BGL_SU_URN_YSM_ORT_TMP	SU ÜRÜNLERİ YAŞAM ORTAMLARI TAMPON	-----	-----	
		EKOLOJİK_KORIDORLAR (EKL_KRD)	BGL_EKL_KRD	EKOLOJİK KORİDORLAR	F_NAME	HAM VERİDE BULUNAN KOD SİSTEMİ
					P_NAME	
					Bölge_Kodu	
					Akarsu_Kodu	
					PE_AKR_TIP	AKARSU TİPİ
PE_SU_URN_YSM_ORT	SU ÜRÜNLERİ YAŞAM ORTAMI					
PE_SU_URN_YSM_ORT_ADI	SU ÜRÜNLERİ YAŞAM ORTAMI ADI					
PE_AV_YSK_ALN	AV YASAKLI ALANLAR					
BGL_ODA	ÖNEMLİ DOĞA ALANLARI	ODA_ADI	ÖNEMLİ DOĞA ALANLARI ADI			
BGL_FNK_YKS	YÜKSEK FONKSİYON DEĞERİNE SAHİP ALANLAR	ERZ_ANL_AC	EROZYON ANALİZİ AÇIKLAMA			
		SU_GCR_ACK	SU GEÇİRİMLİLİĞİ AÇIKLAMA			
		YAP_AKS_ACK	AKIŞ AÇIKLAMA			

DOSYA/GEODATA BASE	DOSYA/GEODATA BASE	FEATURE DATASET	FEATURE CLASS	AÇIKLAMA	FIELD	AÇIKLAMA
			BGL_FNK__COK_Y KS	ÇOK YÜKSEK FONKSİYON DEĞERİNE SAHİP ALANLAR	ERZ_ANL_AC	EROZYON ANALİZİ AÇIKLAMA
					SU_GCR_ACK	SU GEÇİRİMLİLİĞİ AÇIKLAMA
					YAP_AKS_ACK	AKIŞ AÇIKLAMA
			BGL_CRN_10	CORINE 2010	PE_PYZ_DSN_KOD_D2	PEYZAJ DESENİ KOD DÜZEY 2
					PE_PYZ_DSN_ACK_D2	PEYZAJ DESENİ AÇIKLAMA DÜZEY 2
		KULTUREL KORIDORLAR	BGL_DGC	DAĞCILIK	PE_DAG_ADI	DAĞ ADI
			BGL_KLT_IDR_MRK	KÜLTÜREL KORIDORLAR İDARİ MERKEZLERİ	IDR_MRK_ADI	İDARİ MERKEZ ADI
			BGL_KNY	KANYON	KNY_ADI	KANYON ADI
			BGL_KYL_ALN	KAYALIK ALANLAR	PE_PYZ_DSN_KOD_D2	PEYZAJ DESENİ KOD DÜZEY 2
					PE_PYZ_DSN_ACK_D2	PEYZAJ DESENİ AÇIKLAMA DÜZEY 2
			BGL_SPR	SPOR NOKTALARI	ID	
					KRD_X	X KOORDİNATI
					KRD_Y	Y KOORDİNATI
					PE_TRZ_IL	İL ADI
					PE_TRZ_ILC	İLÇE ADI
					PE_TRZ_YRL_ADI	YEREL ADI
					PE_TRZ_ILC_KOD	İLÇE KODU
					PE_TRZ_MVK	NOKTANIN ALINDIĞI MEVKİ
					PE_TRZ_DRM	DURUM
		PE_TRZ_GRS_DGR			GÖRSEL DEĞER	
		PE_TRZ_GRS_GRP			GÖRSEL PUAN	
		PE_TRZ_MTA_VRI			META VERİ	
		PE_TRZ_KYN_TIP			KAYNAK TİPİ	
		PE_TRZ_KYN_KOD			KAYNAK KODU	
		PE_TRZ_FTG_ID	FOTOĞRAF ID			
		PE_TRZ_GRV_ADI	GÖREVLİ ADI			
		PE_TRZ_GRV_SOY_ADI	GÖREVLİ SOYADI			

DOSYA/GEODATA BASE	DOSYA/GEODATA BASE	FEATURE DATASET	FEATURE CLASS	AÇIKLAMA	FİELD	AÇIKLAMA
					PE_TRZ_KNT_DRM	KONTROL DURUMU
			BGL_SPR_IDR_MR K	SPOR TURİZMİ İDARİ MERKEZLERİ	IDR_MRK_ADI	İDARİ MERKEZ ADI
			BGL_SPR_TRZ_GZG	SPOR TURİZMİ GÜZERGAHI	Entity	HAM VERİDE BULUNAN KOD SİSTEMİ
					Layer	
					Color	
					Linetype	
					Elevation	
					LineWt	
					RefName	
					Shape_Leng	
					PE_KRY_ACK	
			PE_KRY_NO	KARAYOLU NUMARASI		
			BGL_TRH_ARK_KY N	TARİHİ ARKEOLOJİK KAYNAKLAR	ID	
					KRD_X	X KOORDİNATI
					KRD_Y	Y KOORDİNATI
					PE_TRZ_IL	İL ADI
					PE_TRZ_ILC	İLÇE ADI
					PE_TRZ_YRL_ADI	YEREL ADI
					PE_TRZ_ILC_KOD	İLÇE KODU
					PE_TRZ_MVK	NOKTANIN ALINDIĞI MEVKİ
					PE_TRZ_DRM	DURUM
					PE_TRZ_GRS_DGR	GÖRSEL DEĞER
					PE_TRZ_GRS_GRP	GÖRSEL PUAN
					PE_TRZ_MTA_VRI	META VERİ
					PE_TRZ_KYN_TIP	KAYNAK TİPİ
					PE_TRZ_KYN_KOD	KAYNAK KODU
			PE_TRZ_FTG_ID	FOTOĞRAF ID		

DOSYA/GEODATA BASE	DOSYA/GEODATA BASE	FEATURE DATASET	FEATURE CLASS	AÇIKLAMA	FIELD	AÇIKLAMA
					PE_TRZ_GRV_ADI	GÖREVLİ ADI
					PE_TRZ_GRV_SOY_ADI	GÖREVLİ SOYADI
					PE_TRZ_KNT_DRM	KONTROL DURUMU
			BGL_TRH_ARK_TRZ_GZG	TARİHİ ARKEOLOJİK TURİZM GÜZERGAHI	Entity	HAM VERİDE BULUNAN KOD SİSTEMİ
					Layer	
					Color	
					Linetype	
					Elevation	
					LineWt	
					RefName	
					Shape_Leng	
					PE_KRY_ACK	
					PE_KRY_NO	KARAYOLU NUMARASI
PD_KUMELEME_ANALIZI (KML)	PD_KUMELEME_ANALIZI (KML)	DOGAL (DGL)	ERZ_ANL_RCL	YENİDEN SINIFLANDIRILMIŞ EROZYON ANALİZİ	ERZ_KOD_RCL	YENİDEN SINIFLANDIRILMIŞ EROZYON ANALİZİ KODU
			HBT_FNK_10_RCL	YENİDEN SINIFLANDIRILMIŞ HABİTAT FONKSİYONU	HBT_FNK_10_KOD_RCL	YENİDEN SINIFLANDIRILMIŞ HABİTAT FONKSİYONU KODU
			SU_GCR_RCL	YENİDEN SINIFLANDIRILMIŞ SU GEÇİRİMLİLİĞİ	SU_GCR_KOD_RCL	YENİDEN SINIFLANDIRILMIŞ SU GEÇİRİMLİLİĞİ KODU
			YAP_RCL	YENİDEN SINIFLANDIRILMIŞ YÜZEY AKIŞ POTANSİYELİ	YAP_KOD_RCL	YENİDEN SINIFLANDIRILMIŞ YÜZEY AKIŞ POTANSİYELİ KODU
			KML_DGL	DOĞAL FONKSİYONLAR AÇISINDAN KÜMELEME ANALİZİ	ERZ_KOD_RCL	YENİDEN SINIFLANDIRILMIŞ EROZYON ANALİZİ KODU
					HBT_FNK_10_KOD_RCL	YENİDEN SINIFLANDIRILMIŞ HABİTAT FONKSİYONU KODU
					SU_GCR_KOD_RCL	YENİDEN SINIFLANDIRILMIŞ SU GEÇİRİMLİLİĞİ KODU
					YAP_KOD_RCL	YENİDEN SINIFLANDIRILMIŞ YÜZEY AKIŞ POTANSİYELİ KODU

DOSYA/GEODATA BASE	DOSYA/GEODATA BASE	FEATURE DATASET	FEATURE CLASS	AÇIKLAMA	FIELD	AÇIKLAMA
					DGL_KME	FONKSİYON KÜMELERİ
		TURİZM (TRZ)	BKK_MYS_EYL_SCK	BİYO KLİMATİK KONFOR MAYIS-EYLÜL	BKK_MYS_EYL_SCK_D GR	MAYIS-EYLÜL SICAK DEĞERİ
	BKK_TRM_ALG				MAYIS-EYLÜL TERMAL ALGI	
	BKK_TRM_ALG_KOD				MAYIS-EYLÜL TERMAL ALGI KOD	
	HBT_FNK_10		HABİTAT FONKSİYONU 2010	HBT_LKE_ACK_10	LEKE AÇIKLAMA 2010	
				HBT_LKE_SNF_10	LEKE SINIFLARI 2010	
				HBT_FNK_ACK_10	FONKSİYON AÇIKLAMA 2010	
				HBT_FNK_KOD_10	FONKSİYON KOD 2010	
	GRS_DGR_ANL		GÖRSEL DEĞER ANALİZİ	GRS_DGR_KOD	GÖRSEL DEĞER KOD	
				GRS_DGR_ACK	GÖRSEL DEĞER AÇIKLAMA	
				GRS_DGR_PAN	GÖRSEL DEĞER PUAN	
	KML_TRZ		TURİZM SEKTÖRÜ AÇISINDAN KÜMELEME ANALİZİ	BKK_TRM_ALG_KOD	MAYIS-EYLÜL TERMAL ALGI KOD	
				HBT_FNK_KOD_10	FONKSİYON KOD 2010	
				GRS_DGR_KOD	GÖRSEL DEĞER KOD	
				TRZ_KME	FONKSİYON KÜMELERİ	
PD_PEYZAJ_KORU MA_GELİŞİM_YON ETİM_STATEJİLERİ (PKG Y)	PD_PEYZAJ_KORU MA_GELİŞİM_YON ETİM_STATEJİLERİ (PKG Y)		PKG Y_AYR_STR_KL E_KYS_BHC_PYZ	KALE KAYISI BAHÇELERİ PEYZAJI İÇİN AYRINTILI STRATEJİLER	ERZ_KOD_RCL	YENİDEN SINIFLANDIRILMIŞ EROZYON ANALİZİ KODU
					HBT_FNK_10_KOD_RCL	YENİDEN SINIFLANDIRILMIŞ HABİTAT FONKSİYONU KODU
					SU_GCR_KOD_RCL	YENİDEN SINIFLANDIRILMIŞ SU GEÇİRİMLİLİĞİ KODU
					YAP_KOD_RCL	YENİDEN SINIFLANDIRILMIŞ YÜZEY AKIŞ POTANSİYELİ KODU
					PKT_KOD_D2	PEYZAJ KARAKTER TİPLERİ KOD DÜZEY 2
					PKG Y_GNL_STR_PYZ_K RM_KLL	PEYZAJ KORUMA KULLANIM STRATEJİLERİ
					PKG Y_GNL_STR	GENEL STRATEJİLER
					PKG Y_PLT	POLİTİKALAR
					PKG Y_AYR_ERZ	AYRINTILI STRATEJİLER EROZYON

DOSYA/GEODATA BASE	DOSYA/GEODATA BASE	FEATURE DATASET	FEATURE CLASS	AÇIKLAMA	FIELD	AÇIKLAMA
						ANALİZİ
					PKG_Y_AYR_YAP	AYRINTILI STRATEJİLER YÜZEY AKIŞ POTANSİYELİ
					PKG_Y_AYR_SU_GCR	AYRINTILI STRATEJİLER SU GEÇİRİMLİLİĞİ
					PKG_Y_AYR_HBT_FNK	AYRINTILI STRATEJİLER HABİTAT SONKSİYONU
			PKG_Y_GNL_STR	GENEL STRATEJİLER	ERZ_KOD_RCL	YENİDEN SINIFLANDIRILMIŞ EROZYON ANALİZİ KODU
					HBT_FNK_10_KOD_RCL	YENİDEN SINIFLANDIRILMIŞ HABİTAT FONKSİYONU KODU
					SU_GCR_KOD_RCL	YENİDEN SINIFLANDIRILMIŞ SU GEÇİRİMLİLİĞİ KODU
					YAP_KOD_RCL	YENİDEN SINIFLANDIRILMIŞ YÜZEY AKIŞ POTANSİYELİ KODU
					PKG_Y_GNL_STR_PYZ_KRM_KLL	PEYZAJ KORUMA KULLANIM STRATEJİLERİ
					PKG_Y_GNL_STR	GENEL STRATEJİLER
					PE_PYZ_DSN_KOD_D1	PEYZAJ DESENİ KOD DÜZEY 1
					PE_PYZ_DSN_ACK_D1	PEYZAJ DESENİ AÇIKLAMA DÜZEY 1
PD_SEKTOREL_REHBER (SKT_RHB)	PD_SEKTOREL_REHBER (SKT_RHB)	TARIM (TRM)	SKT_RHB_TRM	SEKTOREL REHBER TARIM	AEZ_VŞN	VİŞNE
					AEZ_KYS	KAYISI
					AEZ_KRZ	KİRAZ
					AEZ_ELM	ELMA
					AEZ_ASM	ASMA
					AEZ_CVZ	CEVİZ
					AEZ_SKT_RHB	SEKTOREL REHBER TARIM
			PKG_Y_GNL_STR_SPK	GENEL STRATEJİLER SALT PEYZAJ KORUMA	ERZ_KOD_RCL	YENİDEN SINIFLANDIRILMIŞ EROZYON ANALİZİ KODU
					HBT_FNK_10_KOD_RCL	YENİDEN SINIFLANDIRILMIŞ HABİTAT FONKSİYONU KODU
					SU_GCR_KOD_RCL	YENİDEN SINIFLANDIRILMIŞ SU GEÇİRİMLİLİĞİ KODU

DOSYA/GEODATA BASE	DOSYA/GEODATA BASE	FEATURE DATASET	FEATURE CLASS	AÇIKLAMA	FIELD	AÇIKLAMA		
					YAP_KOD_RCL	YENİDEN SINIFLANDIRILMIŞ YÜZEY AKIŞ POTANSİYELİ KODU		
					KML_DGL	FONKSİYON KÜMELERİ		
					PKG_Y_GNL_STR_PYZ_K RM_KLL	PEYZAJ KORUMA KULLANIM STRATEJİLERİ		
					PKG_Y_GNL_STR	GENEL STRATEJİLER		
					PE_PYZ_DSN_KOD_D1	PEYZAJ DESENİ KOD DÜZEY 1		
					PE_PYZ_DSN_ACK_D1	PEYZAJ DESENİ AÇIKLAMA DÜZEY 1		
		TURİZM_REKREASYON (TRZ_RKR)	SKT_RHB_TRZ_RKR _PTN_KYN	POTANSİYEL KAYNAK	ID			
							KRD_X	X KOORDİNATI
							KRD_Y	Y KOORDİNATI
							PE_TRZ_IL	İL ADI
							PE_TRZ_ILC	İLÇE ADI
							PE_TRZ_YRL_ADI	YEREL ADI
							PE_TRZ_ILC_KOD	İLÇE KODU
							PE_TRZ_MVK	NOKTANIN ALINDIĞI MEVKİ
							PE_TRZ_DRM	DURUM
							PE_TRZ_GRS_DGR	GÖRSEL DEĞER
							PE_TRZ_GRS_GRP	GÖRSEL PUAN
							PE_TRZ_MTA_VRI	META VERİ
							PE_TRZ_KYN_TIP	KAYNAK TİPİ
							PE_TRZ_KYN_KOD	KAYNAK KODU
							PE_TRZ_FTG_ID	FOTOĞRAF ID
							PE_TRZ_GRV_ADI	GÖREVLİ ADI
							PE_TRZ_GRV_SOY_ADI	GÖREVLİ SOYADI
				PE_TRZ_KNT_DRM	KONTROL DURUMU			
			SKT_RHB_TRZ_RKR	POTANSİYEL TERCİH	ID			

DOSYA/GEODATA BASE	DOSYA/GEODATA BASE	FEATURE DATASET	FEATURE CLASS	AÇIKLAMA	FIELD	AÇIKLAMA
			_PTN_TRC		KRD_X	X KOORDİNATI
					KRD_Y	Y KOORDİNATI
					PE_TRZ_IL	İL ADI
					PE_TRZ_ILC	İLÇE ADI
					PE_TRZ_YRL_ADI	YEREL ADI
					PE_TRZ_ILC_KOD	İLÇE KODU
					PE_TRZ_MVK	NOKTANIN ALINDIĞI MEVKİ
					PE_TRZ_DRM	DURUM
					PE_TRZ_GRS_DGR	GÖRSEL DEĞER
					PE_TRZ_GRS_GRP	GÖRSEL PUAN
					PE_TRZ_MTA_VRI	META VERİ
					PE_TRZ_KYN_TIP	KAYNAK TİPİ
					PE_TRZ_KYN_KOD	KAYNAK KODU
					PE_TRZ_FTG_ID	FOTOĞRAF ID
					PE_TRZ_GRV_ADI	GÖREVLİ ADI
					PE_TRZ_GRV_SOY_ADI	GÖREVLİ SOYADI
					PE_TRZ_KNT_DRM	KONTROL DURUMU
					TRZ_RKR_PTN_TRC_PAN	POTANSİYEL TERCİH PUAN
			SKT_RHB_TRZ_RKR_TRC	TERCİH	ID	
					KRD_X	X KOORDİNATI
					KRD_Y	Y KOORDİNATI
					PE_TRZ_IL	İL ADI
					PE_TRZ_ILC	İLÇE ADI
					PE_TRZ_YRL_ADI	YEREL ADI
					PE_TRZ_ILC_KOD	İLÇE KODU
					PE_TRZ_MVK	NOKTANIN ALINDIĞI MEVKİ

DOSYA/GEODATA BASE	DOSYA/GEODATA BASE	FEATURE DATASET	FEATURE CLASS	AÇIKLAMA	FİELD	AÇIKLAMA
					PE_TRZ_DRM	DURUM
					PE_TRZ_GRS_DGR	GÖRSEL DEĞER
					PE_TRZ_GRS_GRP	GÖRSEL PUAN
					PE_TRZ_MTA_VRI	META VERİ
					PE_TRZ_KYN_TIP	KAYNAK TİPİ
					PE_TRZ_KYN_KOD	KAYNAK KODU
					PE_TRZ_FTG_ID	FOTOĞRAF ID
					PE_TRZ_GRV_ADI	GÖREVLİ ADI
					PE_TRZ_GRV_SOY_ADI	GÖREVLİ SOYADI
					PE_TRZ_KNT_DRM	KONTROL DURUMU
					TRZ_RKR_PTN_TRC	POTANSİYEL TERCİH
			SKT_RHB_TRZ_RKR _SU_YZY	SU YÜZEYİ	PE_SU_YZY_ADI	SU YÜZEYİ ADI
					TRZ_RKR_SU_YZY_PAN	SU YÜZEYİ PUAN
			SKT_RHB_TRZ_RKR _PTS_KYN_DGR	POTANSİYEL KAYNAK DEĞERİ	ID	
					KRD_X	X KOORDİNATI
					KRD_Y	Y KOORDİNATI
					PE_TRZ_IL	İL ADI
					PE_TRZ_ILC	İLÇE ADI
					PE_TRZ_YRL_ADI	YEREL ADI
					PE_TRZ_ILC_KOD	İLÇE KODU
					PE_TRZ_MVK	NOKTANIN ALINDIĞI MEVKİ
					PE_TRZ_DRM	DURUM
					PE_TRZ_GRS_DGR	GÖRSEL DEĞER
					PE_TRZ_GRS_GRP	GÖRSEL PUAN
					PE_TRZ_MTA_VRI	META VERİ
					PE_TRZ_KYN_TIP	KAYNAK TİPİ
					PE_TRZ_KYN_KOD	KAYNAK KODU

DOSYA/GEODATA BASE	DOSYA/GEODATA BASE	FEATURE DATASET	FEATURE CLASS	AÇIKLAMA	FIELD	AÇIKLAMA
					PE_TRZ_FTG_ID	FOTOĞRAF ID
					PE_TRZ_GRV_ADI	GÖREVLİ ADI
					PE_TRZ_GRV_SOY_ADI	GÖREVLİ SOYADI
					PE_TRZ_KNT_DRM	KONTROL DURUMU
					BUFF_DIST	TAMPON MESAFE
					TRZ_RKR_PTN_KYN_D GR_PAN	POTANSİYEL KAYNAK DEĞERİ PUAN
			SKT_RHB_TRZ_RKR _MLT	MALATYA İLİ TURİZM SEKTÖREL REHBERİ	BKK_TRM_ALG_KOD	BİYO KLİMATİK KONFOR KOD
					GRS_KOD	GÖRSEL DEĞER KOD
					HBT_FNK_KOD_10	HABİTAT FONKSİYONU 2010 KOD
					TRZ_RKR_ODA_PAN	ÖNEMLİ DOĞA ALANLARI PUAN
					TRZ_RKR_SU_YZY_PAN	SU YÜZEYLERİ PUAN
					TRZ_RKR_PTN_KYN_D GR_PAN	POTANSİYEL KAYNAK DEĞERİ PUAN
					TRZ_RKR_PTN_KYN_D GR_BFF_PAN	TAMPON MESAFE PUAN
					TRZ_RKR_PTN_KYN_D GR_FFF_2_PAN	TAMPON MESAFE PUAN 2
					TRZ_RKR_GZG_PAN	GÜZERGAH PUAN
					TRZ_RKR_KYN_PAN	KAYNAK PUAN
					TRZ_RKR_AKR_PAN	AKARSU PUAN
					TRZ_RKR_PTN_YSK_AL N	POTANSİYELİ YÜKSEK ALANLAR
					TRZ_RKR_PTN_YSK_AL N_KOD	POTANSİYELİ YÜKSEK ALANLAR KOD
					TRZ_RKR_PTN_YKS_AL N_ACK	POTANSİYELİ YÜKSEK ALANLAR AÇIKLAMA
					TRZ_RKR_PYZ_SKT_RH B	PEYZAJ AÇISINDAN SEKTÖREL REHBER
					TRZ_RKR_FNK_SKT_RH B	FONKSİYONLAR AÇISINDAN SEKTÖREL REHBER
					KML_TRZ	TURİZM KÜMELEME

DOSYA/GEODATA BASE	DOSYA/GEODATA BASE	FEATURE DATASET	FEATURE CLASS	AÇIKLAMA	FIELD	AÇIKLAMA
			SKT_RHB_TRZ_RKR_AKR_BFF	AKARSU TAMPON BÖLGE	BUFF_DIST	TAMPON MESAFE
					TRZ_RKR_AKR_PAN	AKARSU PUAN
			SKT_RHB_TRZ_RKR_ERS_ILC	İLÇE MERKEZLERİNDEN KAYNAK NOKTALARINA ERİŞİM	PE_IDR_MRK_ADI	IDARİ MERKEZ ADI
					X	X KOORDİNATI
					Y	Y KOORDİNATI
					BUFF_DIST	TAMPON MESAFE
					TRZ_UZK_PAN	UZAKLIK PUAN
			SKT_RHB_TRZ_RKR_GZR	GÜZERGAH	BUFF_DIST	TAMPON MESAFE
					TRZ_RKR_GRZ_ADI	GÜZERGAH ADI
					TRZ_RKR_GRZ_PAN	GÜZERGAH PUAN
			SKT_RHB_TRZ_RKR_KLE_KYS_BHC_PYZ	KALE KAYISI BAHÇELERİ PEYZAJI İÇİN SEKTÖREL REHBER	GRS_KOD	GÖRSEL DEĞER KODU
					HBT_FNK_KOD_10	HABİTAT FONKSİYONU 2010 KOD
					TRZ_RKR_ODA_PAN	ÖNEMLİ DOĞA ALANLARI PUAN
					TRZ_RKR_SU_YZY_PAN	SU YÜZEYİ PUAN
					TRZ_RKR_PTN_KYN_D GR_PAN	POTANSİYEL KAYNAK DEĞERİ PUAN
					TRZ_RKR_PTN_KYN_D GR_BFF_PAN	POTANSİYEL KAYNAK DEĞERİ TAMPON MESAFE PUAN
					TRZ_RKR_PTN_KYN_D GR_FFF_2_PAN	POTANSİYEL KAYNAK DEĞERİ TAMPON MESAFE 2 PUAN
					TRZ_RKR_GZG_PAN	GÜZERGAH PUAN
					TRZ_RKR_KYN_PAN	KAYNAK PUAN
					TRZ_RKR_AKR_PAN	AKARSU PUAN
					TRZ_RKR_PTN_YSK_AL N	POTANSİYELİ YÜKSEK ALANLAR
					TRZ_RKR_PTN_YSK_AL N_KOD	POTANSİYELİ YÜKSEK ALANLAR KOD
					TRZ_RKR_PTN_YKS_AL N_ACK	POTANSİYELİ YÜKSEK ALANLAR AÇIKLAMA
					TRZ_RKR_PYZ_SKT_RH B	PEYZAJ DEĞERİ AÇISINDAN SEKTÖREL REHBER TURİZM

DOSYA/GEODATA BASE	DOSYA/GEODATA BASE	FEATURE DATASET	FEATURE CLASS	AÇIKLAMA	FİELD	AÇIKLAMA
					TRZ_RKR_FNK_SKT_RH B	FONKSİYONLAR AÇISINDAN SEKTÖREL REHBER
					KML_TRZ	TURİZM KÜMELEME
			SKT_RHB_TRZ_RKR _KNY	KANYON	TRZ_RKR_KYN_PAN	KANYON PUAN
			SKT_RHB_TRZ_RKR _KRY_YKN	KARAYOLUNA YAKINLIK	X	X KOORDİNATI
					Y	Y KOORDİNATI
					PE_TRZ_YRL_ADI	YEREL ADI
					K_KOD	KAYNAK KODU
					TRZ_KYN_GRP	KAYNAK GRUPLARI
					DGL_KLT_KYN	DOĞAL KÜLTÜREL KAYNAKLAR
					ALT_TIP_KNK	ALT YAPI TİPİ KONAKLAMA
					ALT_TIP_LKN	ALT YAPI TİPİ LOKANTA
					ALT_TIP_KMP_KRV	ALT YAPI TİPİ KAMP KARAVAN
					ALT_TIP_HST	ALT YAPI TİPİ HASTAHANE
					ALT_TIP_MZE	ALT YAPI TİPİ MUZE
					TRZ_TIPI_K_KNG_FAR	TURİZM TIPI KÜLTÜREL KONGRE FUAR
					TRZ_TIPI_K_INN	TURİZM TIPI KÜLTÜREL INANC
					TRZ_TIPI_K_GNC	TURİZM TIPI KÜLTÜREL GENCLİK
					TRZ_TIPI_K_ARK_TRH	TURİZM TIPI KÜLTÜREL ARKEOLOJİ TARİH
					TRZ_TIPI_K_GLN_YSM	TURİZM TIPI KÜLTÜREL GELENEKSEL YASAM
					TRZ_TIPI_K_FST	TURİZM TIPI KÜLTÜREL FESTIVAL
					TRZ_TIPI_K_AV	TURİZM TIPI KÜLTÜREL AV
					TRZ_TIPI_K_YRL_RKR	TURİZM TIPI KÜLTÜREL YEREL REKREASYON
					TRZ_TIPI_D_SGL_TRM	TURİZM TIPI DOĞAL SAĞLIK TERMAL
			TRZ_TIPI_D_YYL	TURİZM TIPI DOĞAL YAYLA		
			TRZ_TIPI_D_SYA_DYL	TURİZM TIPI DOĞAL SUYA DAYALI		

DOSYA/GEODATA BASE	DOSYA/GEODATA BASE	FEATURE DATASET	FEATURE CLASS	AÇIKLAMA	FIELD	AÇIKLAMA
						SPORLAR
					TRZ_TIPI_D_KUS_GZL	TURIZM TIPI DOĞAL KUŞ GÖZLEMCİLİĞİ
					TRZ_TIPI_D_MGR	TURIZM TIPI DOĞAL MAĞARA
					TRZ_TIPI_D_DAG_SPR	TURIZM TIPI DOĞAL DAĞ SPORLARI
					TRZ_TIPI_D_DGA_YRY	TURIZM TIPI DOĞAL DOĞA YÜRÜYÜŞÜ
					TRZ_TIPI_D_BTN	TURIZM TIPI DOĞAL BOTANIK
					TRZ_TIPI_D_YRL_RKR	TURIZM TIPI DOĞAL YEREL_REKREASYON
					TRZ_TIPI_D_JLJ_TRZ	TURIZM TIPI DOĞAL JEOLJİK TURİZM
					TRZ_TIPI_D_KIS	TURIZM TIPI DOĞAL KIŞ TURİZMİ
					TRZ_TIPI_D_HVA_SPR	TURIZM TIPI DOĞAL HAVA SPORLARI
					TRZ_TIPI_D_BSK	TURIZM TIPI DOĞAL BİSİKLET
					TRZ_TIPI_D_FNA_GZL	TURIZM TIPI DOĞAL FAUNA GÖZLEMCİLİĞİ
					TRZ_TIPI_D_DGA_FTG	TURIZM TIPI DOĞAL DOĞA_FOTOĞRAFÇILIK
					PE_TRZ_GRV_ADI	GÖREVLİ ADI
					PE_TRZ_GRV_SOY_ADI	GÖREVLİ SOYADI
					BUFF_DIST	TAMPON MESAFE
					TRZ_RKR_KYN_PAN	KAYNAK PUAN
					TRZ_RKR_KRY_YRM_M SF_PAN	YÜRÜME MESAFESİ PUAN
					TRZ_RKR_KRY_YKN_PA N	YAKINLIK PUAN
			SKT_RHB_TRZ_RKR _KRY_YRM_MS	KARAYOLUNA YÜRÜME MESAFESİ	SKT_RHB_TRZ_KRY_YR M_MS_PAN	KARAYOLUNA YÜRÜME MESAFESİ PUAN
			SKT_RHB_TRZ_RKR _ODA	ÖNEMLİ DOĞA ALANLARI	TRZ_RKR_ODA_ADI	ÖNEMLİ DOĞA ALANLARI ADI
					TRZ_RKR_ODA_PAN	ÖNEMLİ DOĞA ALANLARI PUAN
			SKT_RHB_TRZ_RKR	TURİZM POTANSİYELİ	X	X KOORDİNATI

DOSYA/GEODATA BASE	DOSYA/GEODATA BASE	FEATURE DATASET	FEATURE CLASS	AÇIKLAMA	FIELD	AÇIKLAMA
			_PTN		Y	Y KOORDİNATI
					PE_TRZ_YRL_ADI	YEREL ADI
					K_KOD	KAYNAK KODU
					TRZ_KYN_GRP	KAYNAK GRUPLARI
					DGL_KLT_KYN	DOĞAL KÜLTÜREL KAYNAKLAR
					ALT_TIP_KNK	ALT YAPI TİPİ KONAKLAMA
					ALT_TIP_LKN	ALT YAPI TİPİ LOKANTA
					ALT_TIP_KMP_KRV	ALT YAPI TİPİ KAMP KARAVAN
					ALT_TIP_HST	ALT YAPI TİPİ HASTAHANE
					ALT_TIP_MZE	ALT YAPI TİPİ MUZE
					TRZ_TIPI_K_KNG_FAR	TURIZM TIPI KÜLTÜREL KONGRE FUAR
					TRZ_TIPI_K_INN	TURIZM TIPI KÜLTÜREL INANC
					TRZ_TIPI_K_GNC	TURIZM TIPI KÜLTÜREL GENCLIK
					TRZ_TIPI_K_ARK_TRH	TURIZM TIPI KÜLTÜREL ARKEOLOJİ TARİH
					TRZ_TIPI_K_GLN_YSM	TURIZM TIPI KÜLTÜREL GELENEKSEL YASAM
					TRZ_TIPI_K_FST	TURIZM TIPI KÜLTÜREL FESTIVAL
					TRZ_TIPI_K_AV	TURIZM TIPI KÜLTÜREL AV
					TRZ_TIPI_K_YRL_RKR	TURIZM TIPI KÜLTÜREL YEREL REKREASYON
					TRZ_TIPI_D_SGL_TRM	TURIZM TIPI DOĞAL SAĞLIK TERMAL
					TRZ_TIPI_D_YYL	TURIZM TIPI DOĞAL YAYLA
					TRZ_TIPI_D_SYA_DYL	TURIZM TIPI DOĞAL SUYA DAYALI SPORLAR
					TRZ_TIPI_D_KUS_GZL	TURIZM TIPI DOĞAL KUŞ GÖZLEMÇİLİĞİ
					TRZ_TIPI_D_MGR	TURIZM TIPI DOĞAL MAĞARA
					TRZ_TIPI_D_DAG_SPR	TURIZM TIPI DOĞAL DAĞ SPORLARI
					TRZ_TIPI_D_DGA_YRY	TURIZM TIPI DOĞAL DOĞA

DOSYA/GEODATA BASE	DOSYA/GEODATA BASE	FEATURE DATASET	FEATURE CLASS	AÇIKLAMA	FIELD	AÇIKLAMA
						YÜRÜYÜŞÜ
					TRZ_TIPI_D_BTN	TURIZM TIPI DOĞAL BOTANIK
					TRZ_TIPI_D_YRL_RKR	TURIZM TIPI DOĞAL YEREL_REKREASYON
					TRZ_TIPI_D_JLJ_TRZ	TURIZM TIPI DOĞAL JEOLJİK TURİZM
					TRZ_TIPI_D_KIS	TURIZM TIPI DOĞAL KIŞ TURİZMİ
					TRZ_TIPI_D_HVA_SPR	TURIZM TIPI DOĞAL HAVA SPORLARI
					TRZ_TIPI_D_BSK	TURIZM TIPI DOĞAL BİSİKLET
					TRZ_TIPI_D_FNA_GZL	TURIZM TIPI DOĞAL FAUNA GÖZLEMCİLİĞİ
					TRZ_TIPI_D_DGA_FTG	TURIZM TIPI DOĞAL DOĞA_FOTOĞRAFCILIĞI
					PE_TRZ_GRV_ADI	GÖREVLİ ADI
					PE_TRZ_GRV_SOY_ADI	GÖREVLİ SOYADI
					BUFF_DIST	TAMPON MESAFE
					TRZ_RKR_PTN_KYN_P AN	POTANSİYEL KAYNAK PUAN
			SKT_RHB_TRZ_RKR _YGN	TURİZM REKREASYON NOKTALARI YOĞUNLUK ANALİZİ		
			SKT_RHB_TRZ_RKR _YGN_DGL	DOĞAL TURİZM REKREASYON NOKTALARI YOĞUNLUK ANALİZİ		
			SKT_RHB_TRZ_RKR _YGN_KLT	KÜLTÜREL TURİZM REKREASYON NOKTALARI YOĞUNLUK ANALİZİ		

YARARLANILAN KAYNAKLAR

- Anonim.2005. Türkiye Ulusal Coğrafi Bilgi Sistemi Oluşturulabilmesi İçin Ön Çalışma Raporu-Eylem 47. Tapu ve Kadastro Genel Müdürlüğü.
- Cleland, D.T., P.E. Avers, W.H. McNab, M.E. Jensen, R.G. Bailey, T. King, and W.E. Russell. 1997. National hierarchical framework of ecological units. In: Ecosystem Management: Applications for sustainable forest and wildlife resources, ed. M.S. Boyce and A. Haney, pp. 181-200. New Haven, CT: Yale University Press.
- Mataracı, O.2005. Tapu ve kadastro bilgi sistemi projesinde kadastral verilerin kullanımı. TMMOB Harita ve Kadastro Mühendisleri Odası 10. Türkiye Harita Bilimsel ve Teknik Kurultayı, Ankara.
- Mücher, C.A., Klijn, J.A., Wascher, D.M., Schaminéec, J.H.J. 2010. A new European landscape classification (LANMAP): A transparent, flexible and user-oriented methodology to distinguish landscapes. Ecological Indicators, Volume 10, Issue 1, pp. 87-103.
- Orhan, D.M. 2007, Türkiye'de CBS Tabanlı Uygulamalar Kapsamında Peyzaj Öğeleri Veritabanı Tasarımı: Ankara Kalesi Çevresi Örneği, Yüksek Lisans Tezi, A.Ü., Fen Bilimleri Enstitüsü, Peyzaj Mimarlığı Anabilim Dalı, Ankara.
- Saner, E., Atamer, S.A., Bahçeli, G., Arat, G., Bayazıt, S., Ersan, O. 2002. Vizyon 2023: Bilim ve Teknoloji Stratejileri Teknoloji Öngörü Projesi Çevre ve Sürdürülebilir Kalkınma Tematik Paneli Vizyon ve Öngörü Raporu EK 1: Çevre Bilgi Sistemleri Ön Raporu.
- Şahin, Ş., Bilgili, B.C., Müftüoğlu, V. 2010. Avrupa Peyzaj Sözleşmesi Uygulanması Yolunda Türkiye-Peyzaj Envanteri. 139-148, TMMOB Peyzaj Mimarları Odası Ankara.