

TROMBOZİS

Canlıda kan damarları ve vücut boşlukları içinde kanın pıhtılaşmasıdır.

Oluşan pıhtı kitlesine “**trombüs**” adı verilir.

- **Trombozis- etyoloji**

1. Endotel yaralanması:

ateroskleroz, hipertansiyon, travma, kimyasal etkenler (sigara vs), iltihap, bakteri toksinleri

2. Kan akımını yavaşlaması (staz): Zonal akım bozulur.

Venlerde kan akımı daha yavaş trombüs daha sıklıkla gelişir.

yatalak hastalar, ameliyat sonrası, aort ve arter anevrizmaları vs

3. Kanın pıhtılaşma yeteneğinin artması:

pıhtılaşma faktörlerinde artış

trombosit sayısında artış

fibrinolitik aktivitede azalma

Aort anevrizmasında trombüs



Robbins and Cotran, Pathologic Basis of Disease, 7th ed.

Trombüs

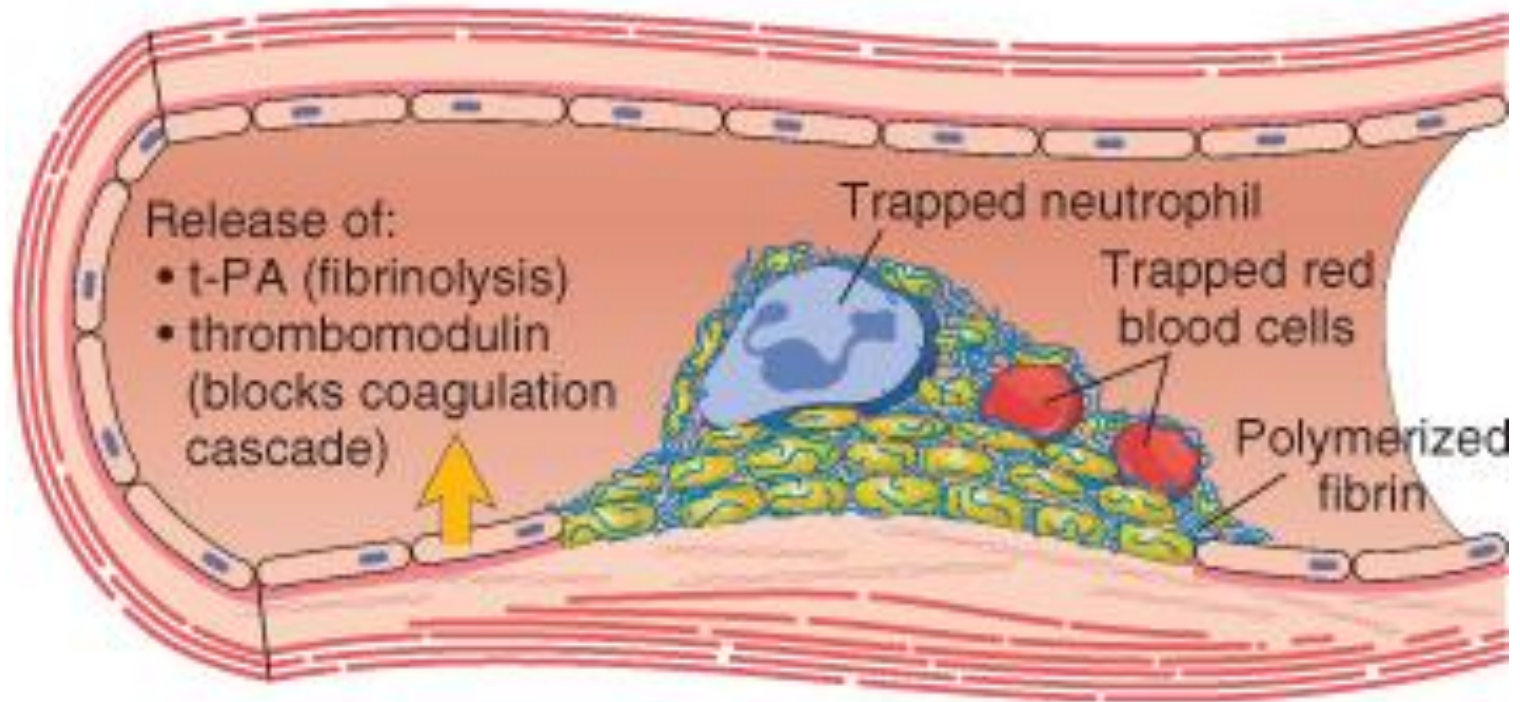


Robbins and Cotran, Pathologic Basis of Disease, 7th ed.

Trombozis- patogenez

- Trombositler yaralanan endotel altında açığa çıkan bağ dokusuna yapışarak kümeler oluşturur.
- Lökositler trombositlere tutunur
- Pıhtılaşma faktörleri ve diğer yardımcı maddeler salınır
- Fibrin oluşur.

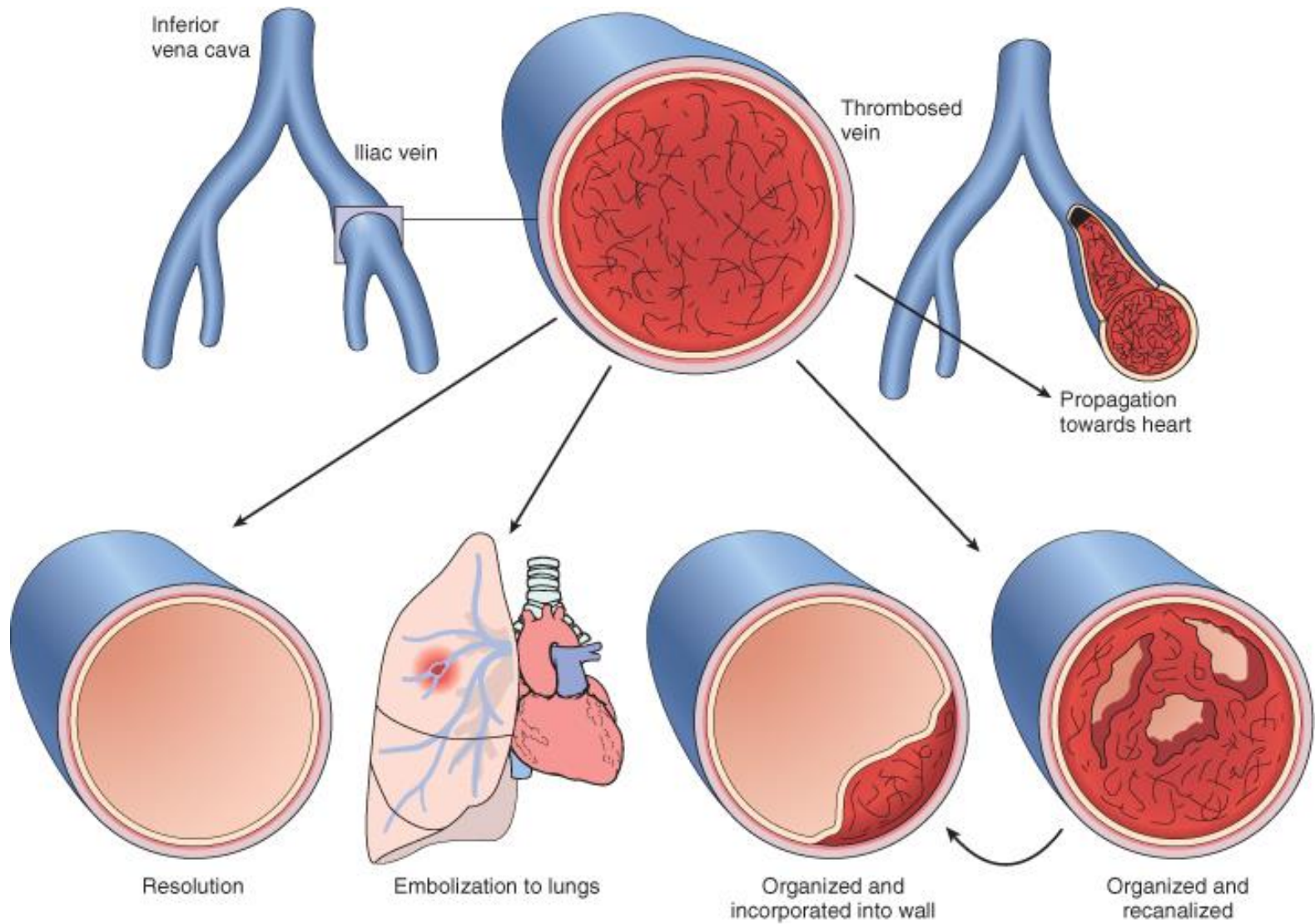
D. THROMBUS AND ANTITHROMBOTIC EVENTS



Robbins and Cotran, Pathologic Basis of Disease, 7th ed.

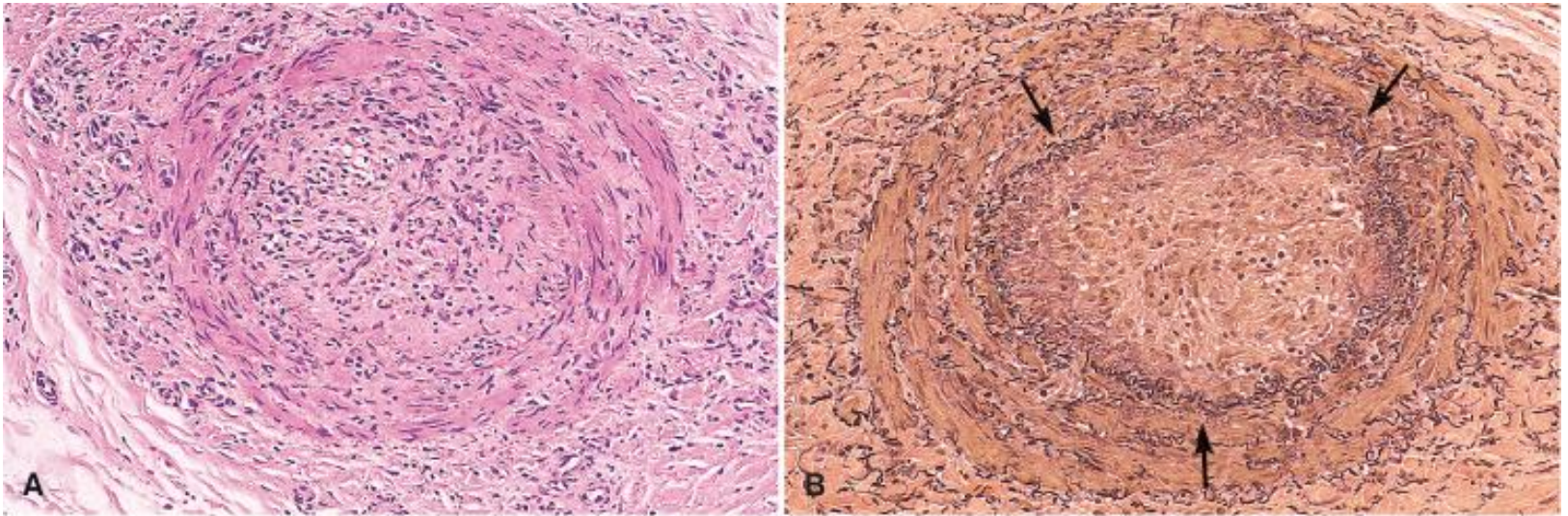
Trombüs- gelişimi ve sonuçları

- Rezolüsyon (eriyerek yok olabilir)
- Organizasyon (organize olarak plak şeklinde damar duvarında kalıcı olması)
- Rekanalizasyon (trombüs içinde endotelle döşeli küçük kanalların oluşması)
- Embolizasyon (trombüsden kopan küçük parçacıkların, özellikle beyin ve akciğerler başta olmak üzere vücuttaki diğer damarları tıkaması)



© Elsevier 2005

Trombüs



Robbins and Cotran, Pathologic Basis of Disease, 7th ed.

Trombüs oluřumunu kolaylařtıran etkenler

- Uzun yatak istirahati ve hareketsizlik
- Yařlılık
- Cerrahi giriřimler
- Kalp ve damar hastalıkları
- Diabetes mellitus (řeker hastalıđı)
- řok
- İlaç ve hormonlar (dođum kontrol hapları, steroid vs)
- Sigara

EMBOLİ

Kan akımına karışarak, akım ile sürüklenen bir kitlenin (**embolus**), gittiği doku veya organda bir damarı kısmen veya tamamen tıkaması

- **Emboli çeşitleri-I**

1. Katı emboli

- trombüs parçaları (tromboemboli, embolilerin yaklaşık %90'ını oluşturur)

- tümör hücreleri

- doku parçaları

- yabancı cisimler

2. Sıvı embolisi

- amniyon sıvısı

3. Gaz embolisi

- hava embolisi

- azot gazı embolisi (vurgun)

- **Emboli çeşitleri-II**

- septik emboli

canlı hastalık etkenleri ile oluşur. Enfeksiyon hastalıklarının vücutta yayılmasını kolaylaştırır.

- aseptik emboli

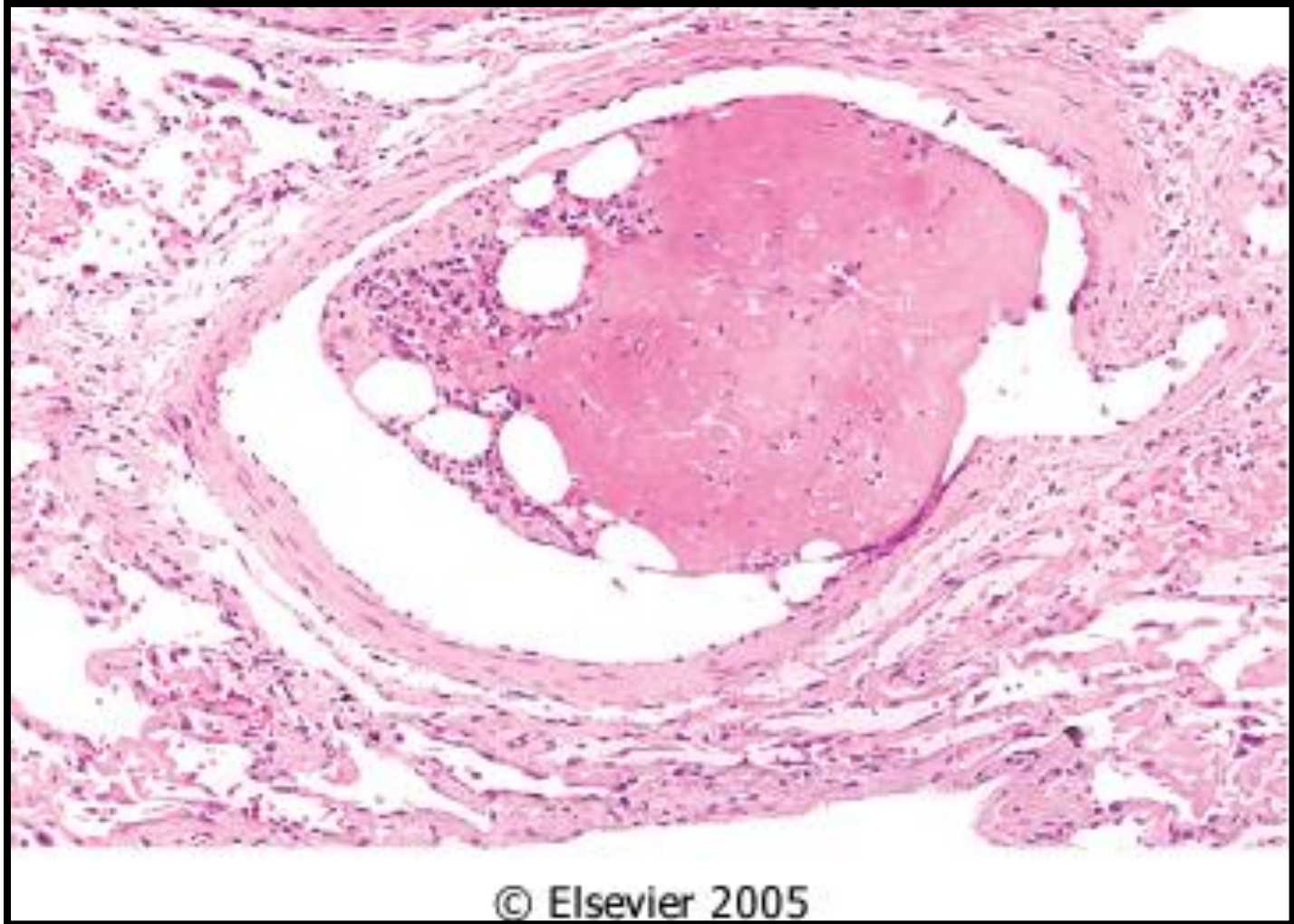
canlı olmayan hastalık etkenleri sonucunda oluşur.

Tromboemboli



Robbins and Cotran, Pathologic Basis of Disease, 7th ed.

Kemik iliği embolisi



Embolinin sonuçları

- Vücutun bir bölgesi veya organında kan akımının engellenmesi
- Enfeksiyonların septik emboliler aracılığı ile vücutta yayılması
- Tümör embolileri ile tümörlerin vücutta yayılması