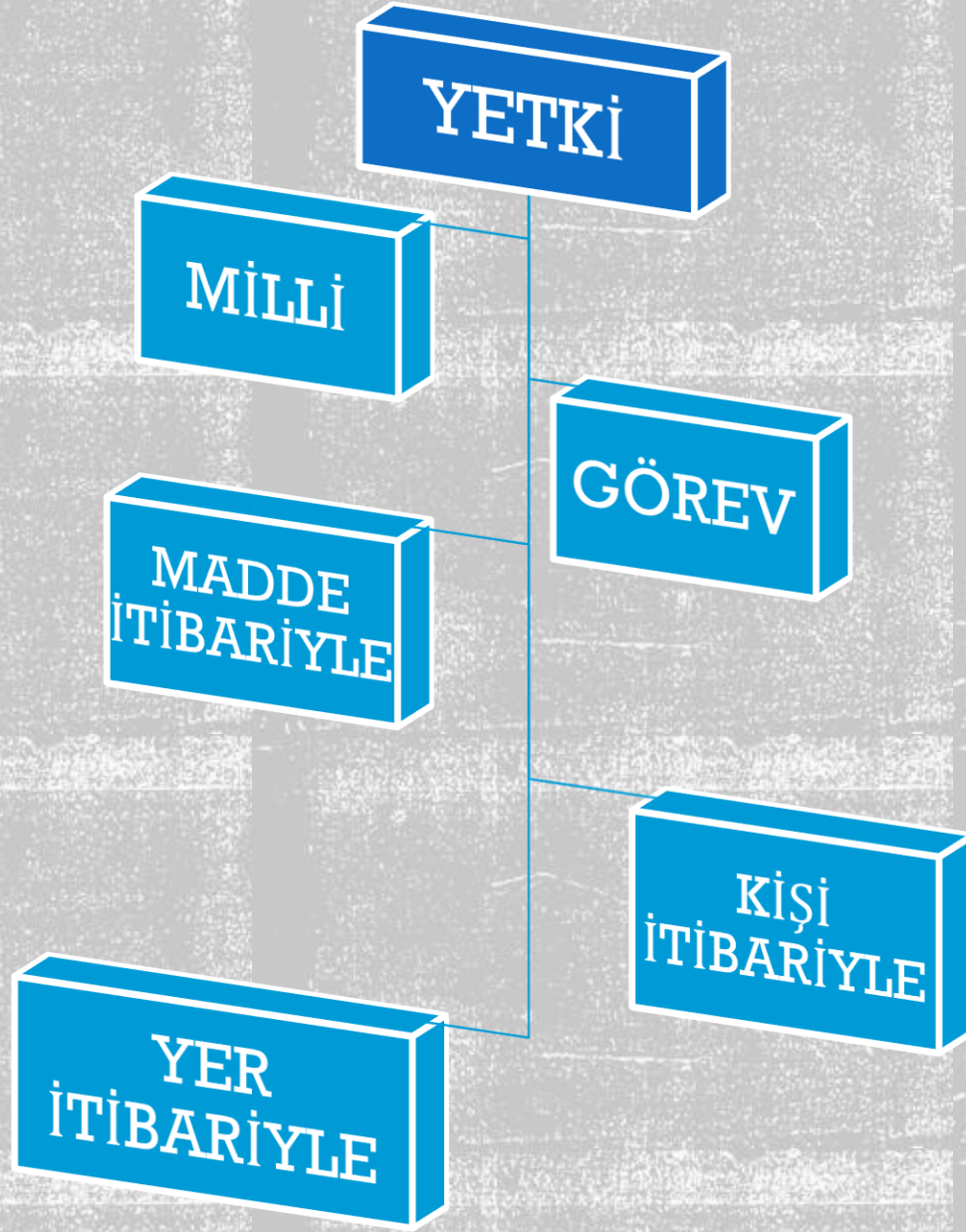


YARGILAMA YETKİSİ





MADDE VE GÖREV İTİBARIYLA YETKİ İLİŞKİLERİ

HUKUK

GÖREV

CEZA

İDARİ YARGI
ASKERİ YARGI

GÖREV

GENEL GÖREVLİ AĞIR
CEZA MAHKEMELERİ

ÖZEL GÖREVLİ AĞIR
CEZA
MAHKEMELERİ

ÇOCUK MAHKEMESİ

FİKRİ SİNAN HAKLAR
CEZA MAHKEMESİ

AĞIR CEZA
(md 10)

ASLİYE CEZA
(md 11)

ASLİYE CEZA

İŞBÖLÜMÜ

MADDE
İT.
YETKİ

2. ASLİYE CEZA MAHKEMESİ (basın)
1. ASLİYE CEZA MAHKEMESİ
(kaçakçılık)

GÖREV

- Madde, yer ve kişi itibariyle yetki dışında kalan tüm bölüşümler
- İstisnası: Niyabet (inabe,naiplik)



MADDE İTİBARIYLA YETKİ UYUŞMAZLIĞI md. 4/2

OLUMLU
(YETKİLİLİK
UYUŞMAZLIĞI)

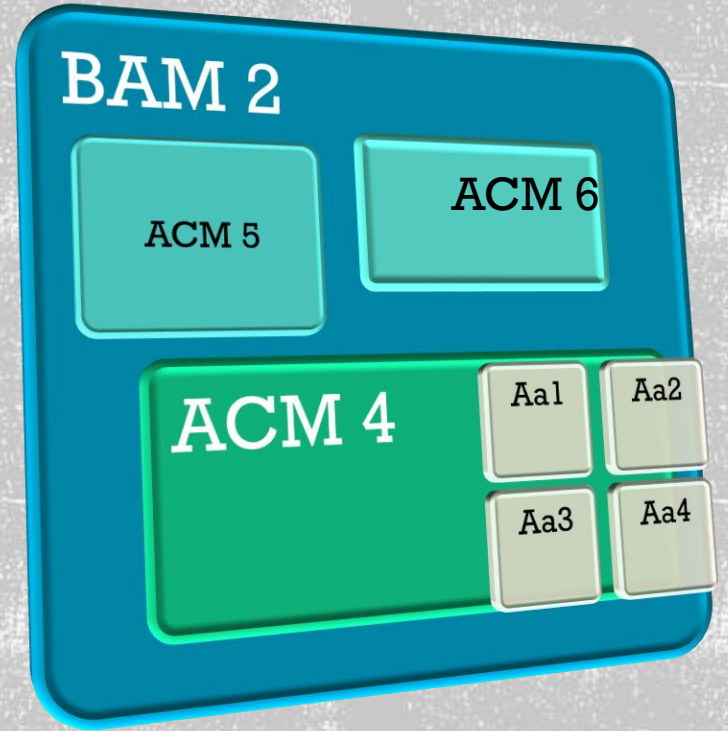
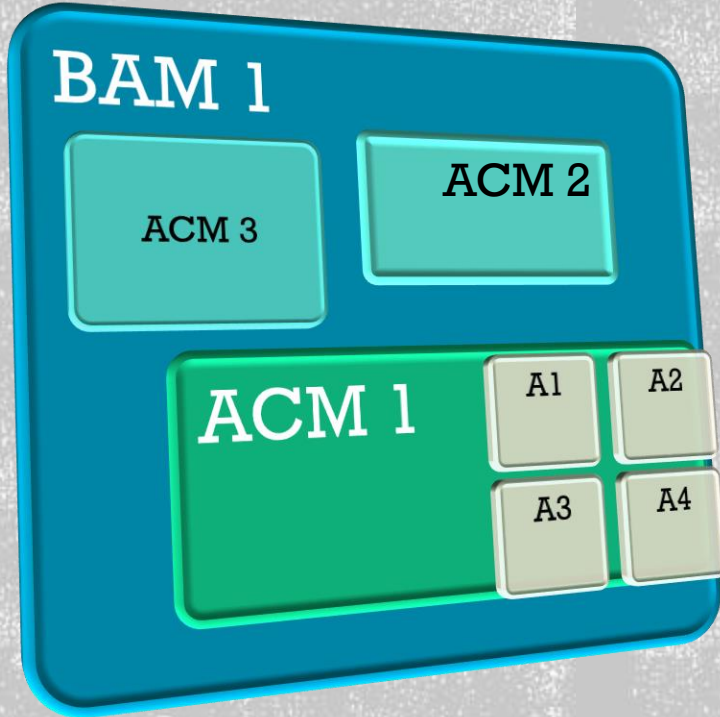
OLUMSUZ
(YETKİSİZLİK
UYUŞMAZLIĞI)

Madde itibariyle yetkisiz hakimın işlemleri m. 7
Kararın bağlayıcılığı



ORTAK YÜKSEK YETKİLİ MAHKEME

YARGITAY



MADDE İTİBARI İLE YETKİNİN İSTİSNALARI

YUKARI YETKİLİ MAHKEMENİN AŞAĞI YETKİLİ MAHKEMENİN İŞİNE BAKMASI

AŞAĞI YETKİLİ MAHKEMENİN YUKARI YETKİLİ MAHKEMENİN İŞİNE BAKMASI

DURUŞMADA SUÇUN HUKUKİ NİTELİĞİNİN DEĞİŞMESİ
(md. 6)

BAĞLANTI
(md. 8-11)

ORTAK YÜKSEK YETKİLİ MAHKEMENİN GÖREVLENDİRMESİ



YER İTİBARIYLA YETKİ

- Coğrafi bölüşüm
- Uygunluk ve ibret alma ölçütleri
- Ana kural :CMK m. 12 ve tek mahkemenin yetkili olması
- Kamu düzeninden değil
- Mesafe suçlarında yer itibariyle yetki



SUÇUN İŞLENDİĞİ
YER (12/1)



Şüpheli veya
sanığın
yakalandığı yer



Şüpheli veya
sanığın yerleşim
yeri



İlk usul işleminin
yapıldığı yer



Şüpheli veya
sanığın Türkiye'de
son adresinin
bulunduğu yer



YER İTİBARI İLE YETKİNİN NAKLİ

BAĞLANTI NEDENİYLE
BİRLEŐTİRME

MUHAKEMENİN NAKLİ
m. 19

İSTİNABE
m.180/3
m. 196/2

BOZMADAN SONRAKİ
DERECE
CMUK 322/2

Fiili veya hukuki nedenlerle
(taraflar veya mahkeme
ister)
Yüksek yetkili mahkeme
karar verir

Kamu güvenliđi nedeniyle
(Bakan ister)
YARGITAY karar verir



YER İTİBARI İLE YETKİ UYUŞMAZLIĞI

md. 17

OLUMLU
(YETKİLİLİK
UYUŞMAZLIĞI)

OLUMSUZ
(YETKİSİZLİK
UYUŞMAZLIĞI)

m. 18 - yer itibariyle yetkisizlik iddiasının
zamanı



BAĞLANTI



HUKUK DALLARINA
GÖRE

UYUŞMAZLIĞIN
SAYISINA GÖRE



**BAĞLANTI VARSA
NELER YAPILABİLİR**

**MUHAKEMELERİN
BİRLEŞTİRİLMESİ**

**BEKLETİCİ SORUN
m. 218/1**

**NISBI
MUHAKEME
m. 218/1**

CMK m. 218/2



ÇOCUK KORUMA KANUNU

İştirak hâlinde işlenen suçlar

Madde 17

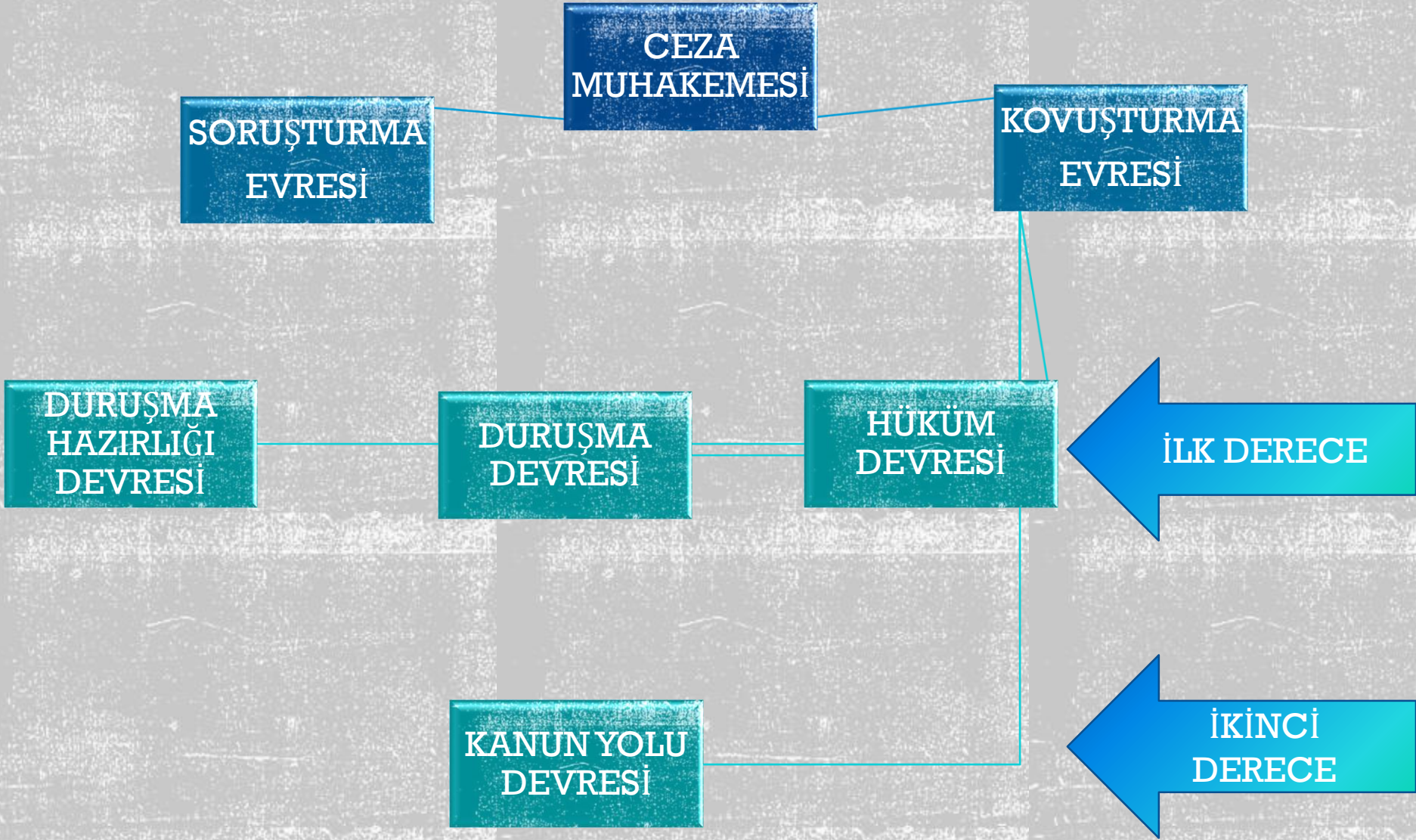
(1) Çocukların yetişkinlerle birlikte suç işlemesi hâlinde, soruşturma ve kovuşturma ayrı yürütülür.

(2) Bu hâlde de çocuklar hakkında gerekli tedbirler uygulanmakla beraber, mahkeme lüzum gördüğü takdirde çocuk hakkındaki yargılamayı genel mahkemedeki davanın sonucuna kadar bekletebilir.

(3) Davaların birlikte yürütülmesinin zorunlu görülmesi hâlinde, **genel mahkemelerde, yargılamanın her aşamasında, mahkemelerin uygun bulması şartıyla birleştirme kararı verilebilir.** Bu takdirde birleştirilen davalar genel mahkemelerde görülür.



UYUŞMAZLIĞIN AYNI EVRE VE DERECEDE OLMASI



Nisbi muhakeme yapma

.....

Mecburiyeti
(bekletici sorun yapma
yasağı)
m. 218/2

Yasağı
(bekletici sorun yapma
mecburiyeti)

Yapılan
değişiklik
sicile
işlenecek mi?

Anayasa'ya aykırılık iddiası

