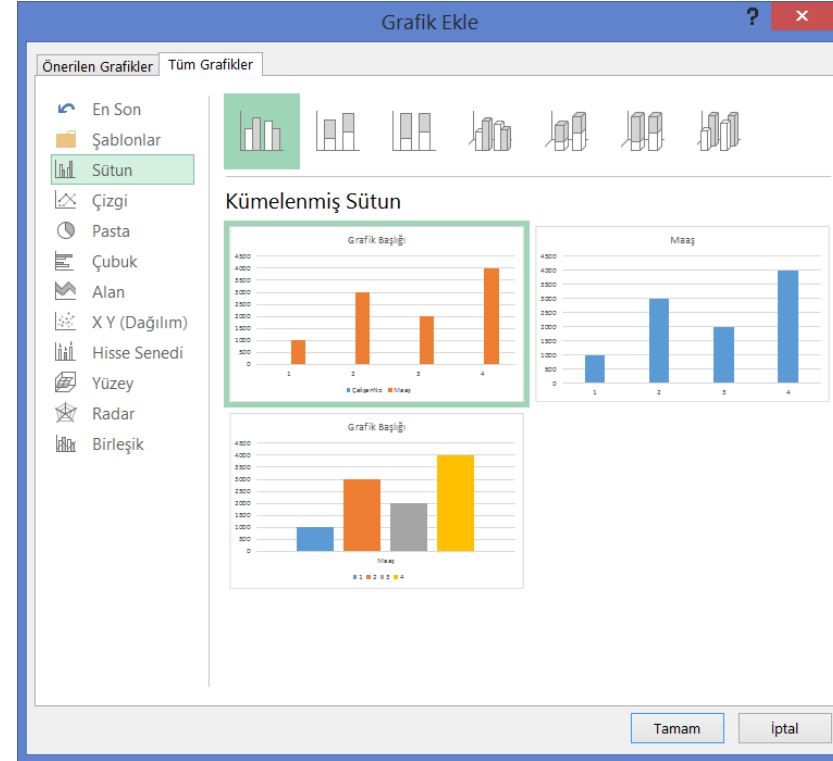


Tablo İşleme Yazılımları-4

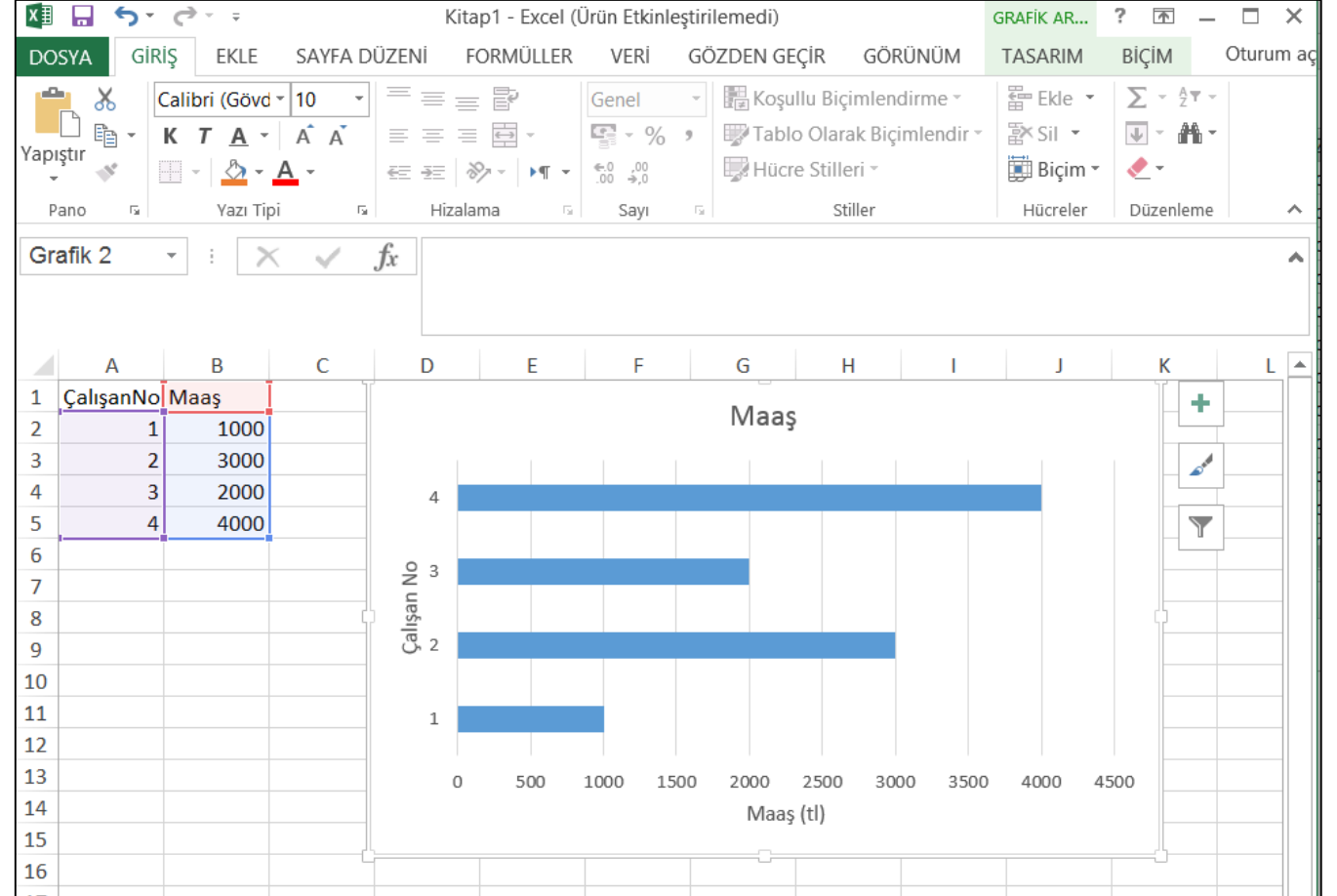
4.6 Grafikler

- **Çalışma sayfası verisinden değişik şekilde grafikler oluşturmak.** Grafik oluşturmak istediğiniz verileri seçtikten sonra ekle sekmesinden grafik türlerinden seçimi yapabilirsiniz: sütun, çubuk, çizgi ve pasta grafik.



Grafik seçmek

- **Grafiği seçmek için üzerine tıklamanız yeterlidir. Seçim yaptığınızda sekmelerde grafikle ilgili Tasarım ve Düzen ayarlarını görebileceksiniz.**



Grafik çeşidi değiştirmek

- Grafiği seçtiğinizde çeşidini değiştirmek için Tasarım sekmesinden Grafik Türünü Değiştir seçeneği kullanılmalıdır.

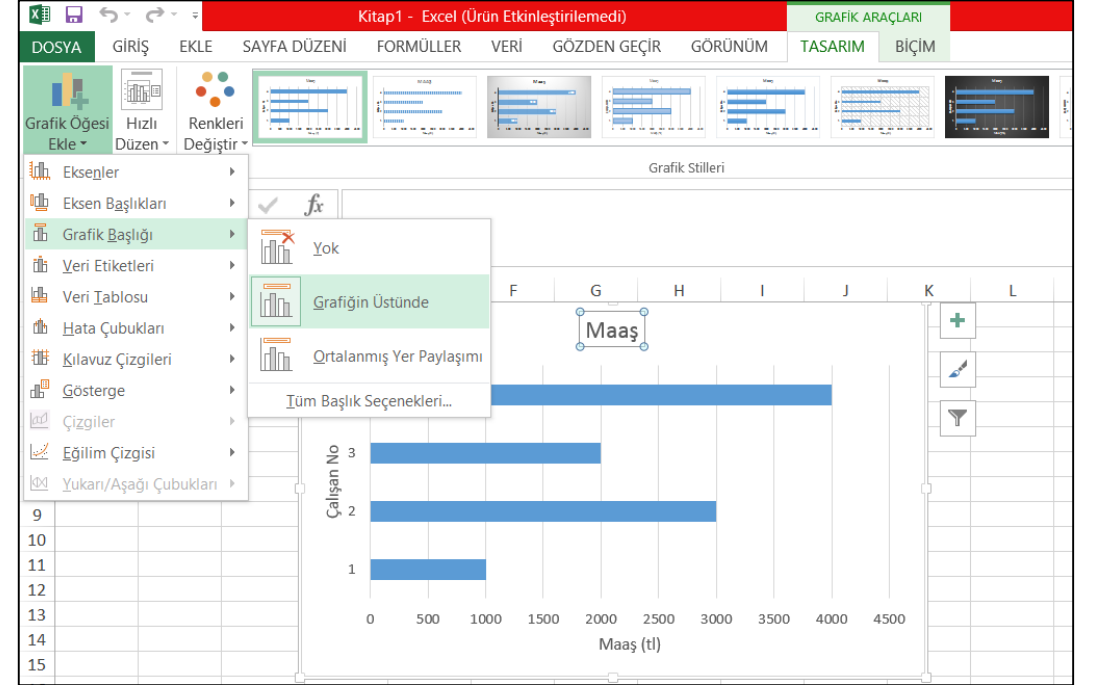


Grafiğin yerini deęiřtirmek, yeniden boyutlandırmak ve silmek

- Grafięi seętikten sonra srkleyip bırakarak yerini deęiřtirebilirsiniz. Yeniden boyutlandırma iřlemine grafięi seętikten sonra boyutlandırma tutamaęlarını istedięiniz boyuta srkleyerek yapabilirsiniz. Grafik silme iřlemi iin grafik zerinde saę tıklayarak “Sil” seęimi yapılmalıdır.

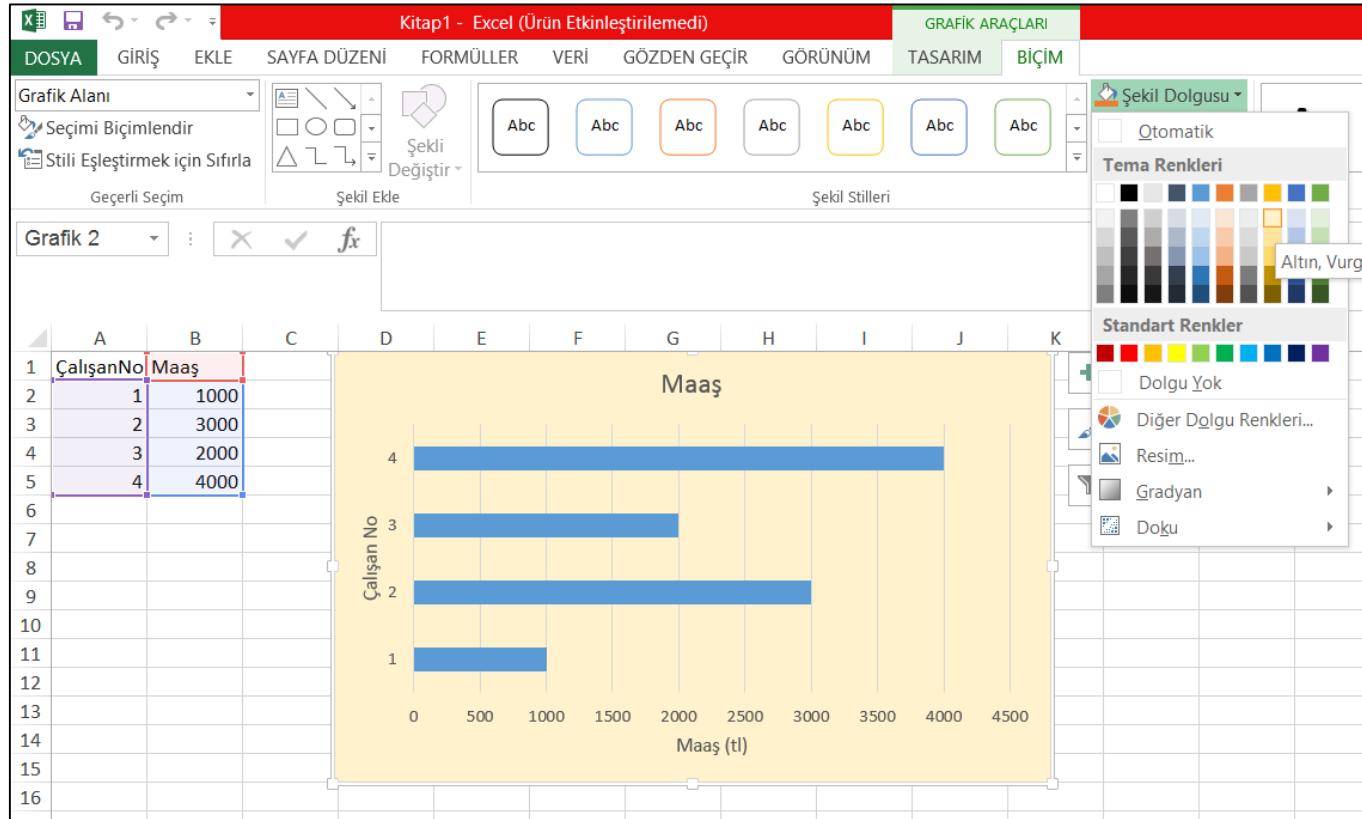
Grafik başlığı eklemek, kaldırmak ve düzenlemek

- Grafiğinize başlık eklemek istediğinizde grafik seçiliyken Tasarım sekmesinde bulunan Grafik öğesi ekle altındaki seçeneklerden Grafik Başlığı seçimini yapınız.
- Başlığı kaldırmak için başlığa tıkladıktan sonra sağ tıklayarak Sil'i seçiniz. Başlıkla ilgili düzenlemeler için başlık metnine çift tıklayınız.



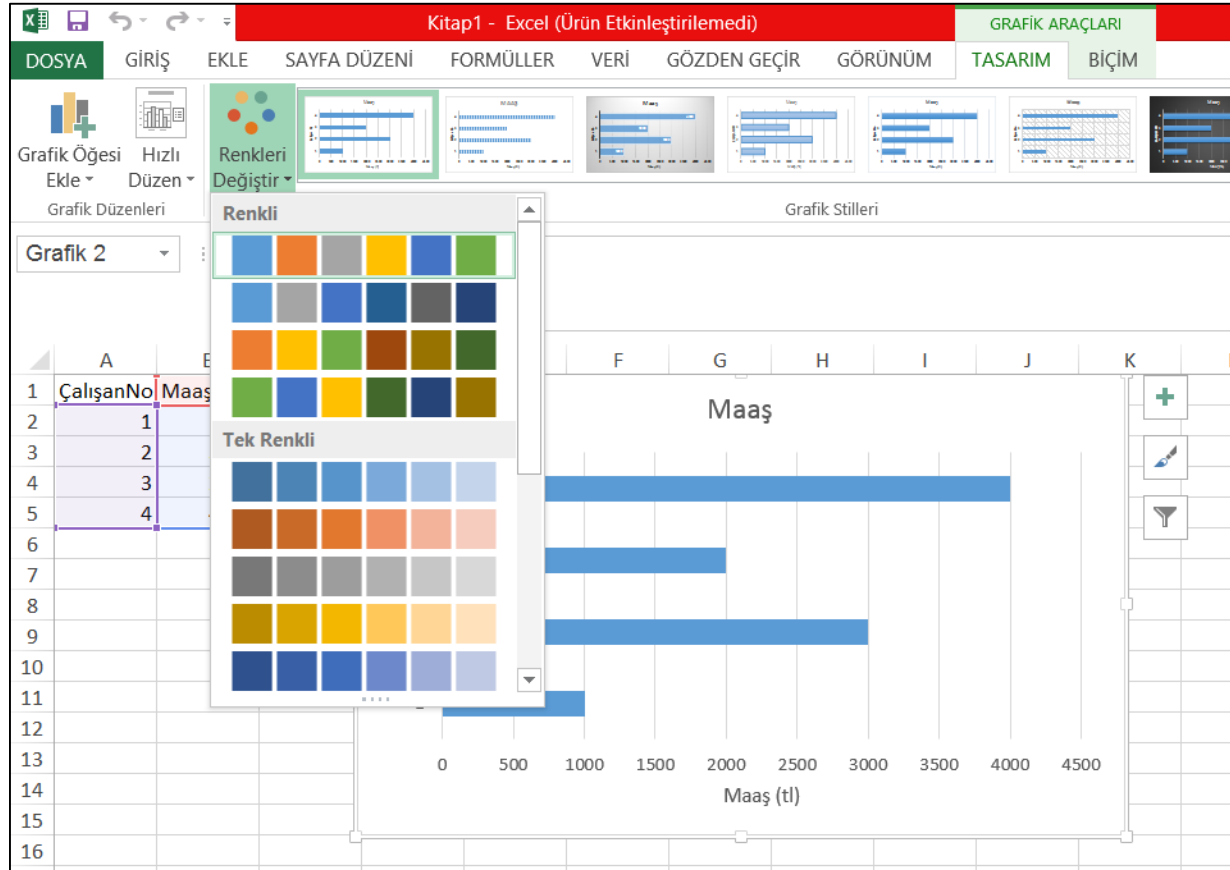
Grafik alanının arkaplan rengini deęiřtirmek.

- Grafik alanının arkaplan rengini deęiřtirmek iin grafik seiliyken Biim sekmesinden Őekil Dolgusu rengi deęiřtirilmelidir.



Grafikte çubuk, çizgi, sütun vb. renklerini değiştirmek

- Grafikte çubuk, çizgi, sütun vb. renklerini değiştirmek için grafik seçiliyken Tasarım sekmesinden Renkleri Değiştir kullanılmalıdır.



Grafiğin yazı boyutunu, rengini ve metinini değiştirmek.

- Grafikte değişiklik yapmak istediğiniz yazı alanını seçerek Giriş sekmesindeki Yazı Tipi ayarlarını kullanınız.

4.7 Çıktı Hazırlamak

- **Çalışma sayfası sınırlarını değiştirmek.** Çalışma sayfasının sınırlarını değiştirmek için Sayfa Düzeni sekmesinden Kenar Boşlukları menüsüne tıklayarak üst, alt, sağ ve sol boşlukların değerlerini güncelleyebilirsiniz.
- **Çalışma sayfasının yönünü değiştirmek. Sayfa boyutu değiştirmek.** Çalışma sayfasının yönünü değiştirmek için Sayfa Düzeni sekmesinden Yönlendirme menüsünü seçerek sayfayı dikey ya da yatay olarak ayarlayabilirsiniz. Sayfa boyutu ayarları için Boyut menüsünden uygun seçimi yapınız.
- **Çalışma sayfasının içeriğinin yapısını sayfalara belirli numaralar vererek ayarlamak.** Ekle sekmesinden Üst Bilgi ve Alt Bilgi seçimini yaptıktan sonra Sayfa Numarası özelliğini seçmelisiniz.
- **Çalışma sayfasına alt başlık, üst başlık eklemek, düzenlemek, silmek.** Ekle sekmesinden Üst Bilgi ve Alt Bilgi seçimini yaptıktan sonra başlık ekleyebilir, düzenleyebilir ya da silebilirsiniz.

Kontrol Etmek ve Yazdırmak

- **Hesap çizelgesi hesaplamaları ve metnini kontrol edip düzeltmek.** Yazdırma işleminden önce hesap çizelgesindeki hesaplamaları ve metni kontrol ederek, hatalı görünüm varsa düzeltmeniz gerekmektedir.
- **Satır ve sütun çizgilerini çıktı alırken gösterip gizlemek.** Satır ve sütun çizgilerinin çıktıda görünmesini isterseniz Sayfa Düzeni sekmesinde Kılavuz Çizgileri-Yazdır seçimini yapınız. Görünmesini istemezseniz bu seçimi kaldırınız.
- **Çıktı alırken çalışma sayfasına otomatik başlık satırı eklemek.** Başlık satırının çıktıda görünmesini isterseniz Sayfa Düzeni sekmesinde Başlıklar-Yazdır seçimini yapınız.
- **Çalışma sayfasını ön izleme.** Önizleme yapmak istediğiniz çalışma sayfasını/sayfalarını seçin. Dosya' yı tıklatın ve sonra önizleme penceresi ve yazdırma seçeneklerini görüntülemek için Yazdır ' ı tıklatın.
- **Çalışma sayfasında hücre aralığı seçmek, kopya sayısı belirlemek.** Çalışma sayfasında belirli bir hücre aralığının çıktısını almak istediğinizde o hücre aralığını seçtikten sonra Dosya sekmesinden Yazdır'ı seçin, sonrasında Ayarlardan Seçimi Yazdır'ı s