

Bilgi ve İletişim Teknolojisi

Kavramları 1

Donanım

- Bilgisayar birimleri donanım ve yazılım olarak ikiye ayrılmaktadır.
- Donanım bilgisayarın fiziksel parçalarını oluşturmaktadır.
- Anakart, RAM, hard disk, klavye, fare, yazıcı, tarayıcı örnek donanım parçalarındandır.

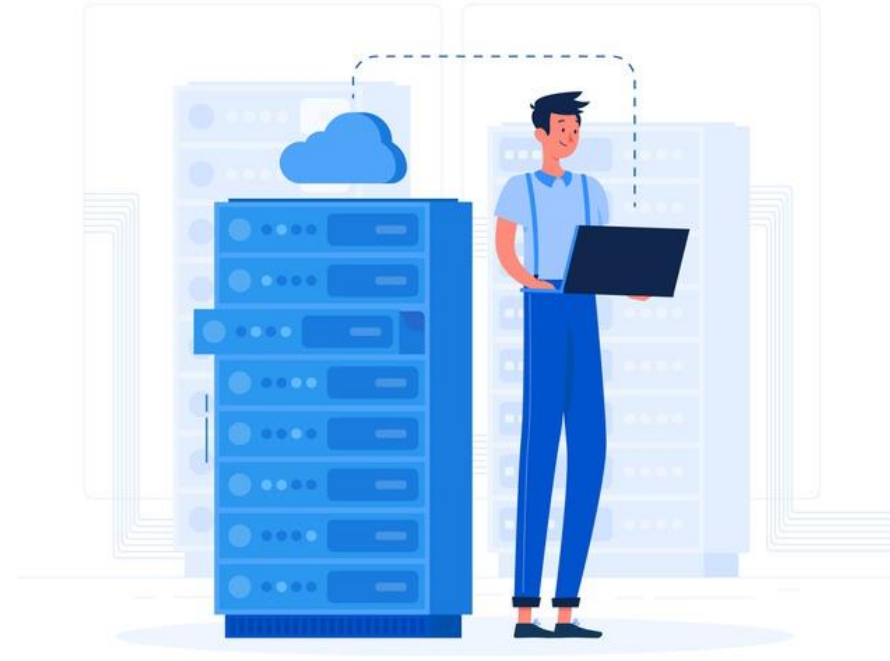


Bilgisayar Türleri

- Makro, mini mikro bilgisayarlar
- Sunucular, masaüstü bilgisayarlar, iş istasyonları
- Yeni kategoriler: dizüstü bilgisayarlar

Sunucular

- Sunucular veritabanı uygulamaları, email servisleri, web servisleri gibi amaçlarla kullanılmaktadır.
- Sunucular kesintisiz ve güvenli çalışmaktadır.



designed by  freepik

Masaüstü Bilgisayarlar

- Çalışanların günlük işlemlerinde kullanılmaktadır.
- Rapor, hesaplama, sunum, İnternet erişimi gibi amaçlara hizmet eder.



İş İstasyonları

- Ağ kapsamında sunucu olarak görev alırlar ve spesifik işlemler için kullanılırlar.

Dizüstü Bilgisayarlar

- Kolay taşınırlar, genellikle hafif olup, pilleri 3-8 saat dayanmaktadır.



Tablet Bilgisayarlar

- Dokunmatik ekran ve sanal klavyeye sahip olup, taşınabilir bilgisayar olarak kullanılabilirler.



Akıllı Telefonlar

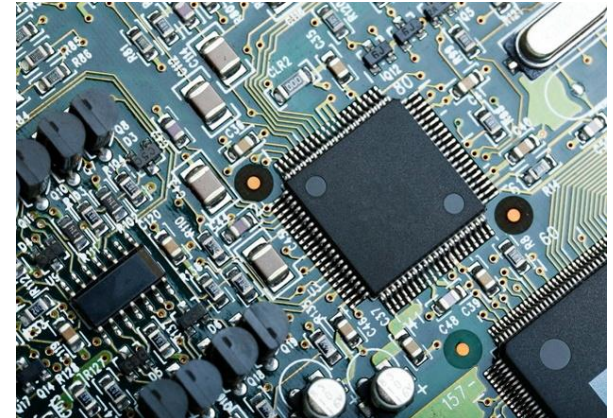
- Akıllı telefonlar günümüzde telefon özelliklerinin yanında email gönderme, doküman düzenleme, web tarayıcısı, oyunlar, kamera, video oynatıcı gibi pek çok işlemi gerçekleştirebilmektedir.



Bilgisayarı Oluşturan Temel Parçalar

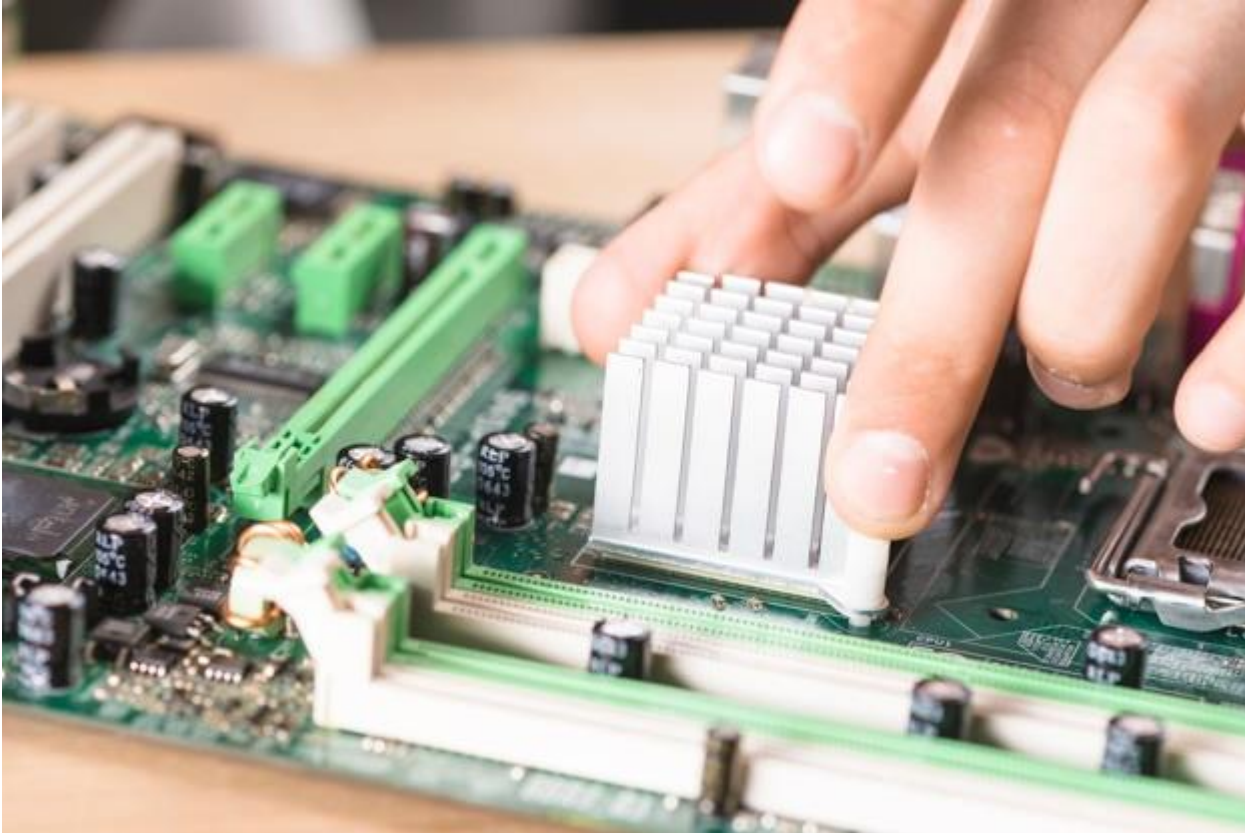
Merkezi İşlem Birimi (CPU)

- CPU bilgisayarın içerisinde temel işlemleri gerçekleştirmektedir.
- Talimatları ve veri akışını kontrol etmektedir.
- Temel 2 birimden oluşur: Kontrol birimi, Aritmetik mantık birimi



Anakart

- Bilgisayar donanım parçaları için zemin oluşturmaktadır.



Rastgele eriřim belleęi (RAM)

Rastgele eriřim belleęi (RAM), genellikle ana kart üzerinde bulunan bilgisayarlarda kullanılan bir veri depolama türüdür. Bu bellek türü geçicidir ve RAM'de saklanan tüm bilgiler bilgisayar kapatıldığında kaybolur.



Ekran Kartı

- Ekran kartı, gelişmiş grafik teknikleri, özellikleri ve işlevleri kullanarak grafik verileri işleyerek ve çalıştırarak yüksek kaliteli görsel görüntü sağlar.

Sabit Disk

- Bir sabit disk, elektromanyetik olarak yüklü bir yüzey veya bir dizi yüzey üzerinde büyük miktarda veriyi depolayan ve bunlara nispeten hızlı erişim sağlayan ve genellikle "disk sürücüsü", "sabit sürücü" veya "sabit disk sürücüsü" olarak adlandırılan bir birimin parçasıdır.



Ses Kartı

- Ses kartı, bir bilgisayarda hoparlörler veya kulaklıklardan duyulabilen ses üretmek için kullanılan bir genişletme kartıdır.

Bilgisayar Kasası

- Bilgisayar kasası, esas olarak bilgisayarın içindeki tüm gerçek bileşenleri fiziksel olarak monte etmenin ve barındırmanın bir yolu olarak hizmet eder.



Klavye

- Bir bilgisayar klavyesi, bir bilgisayara veya diđer cihazlara veri girmenizi sađlayan daktilo benzeri tuşlar seti olarak tanımlanır. Bilgisayar klavyeleri elektrikli daktilolara benzer, ancak ek yazma tuşları içerir.



Fare

- Fare, bir bilgisayar kullanıcısının görüntü ekranındaki bir yeri işaret etmek ve bu konumdan gerçekleştirilecek bir veya daha fazla eylemi seçmek için masa yüzeyine ittiđi küçük bir cihazdır.



Monitör

- "Monitör" terimi genellikle "bilgisayar ekranı" veya "ekran" ile eşanlamlı olarak kullanılır. Monitör, bilgisayarın kullanıcı arayüzünü ve açık programları görüntüleyerek, kullanıcının genellikle klavye ve fareyi kullanarak bilgisayarla etkileşime girmesine olanak tanır.



Bir Bilgisayarın Hangi Parçaları Hızını Etkiler?

- CPU
- Sabit Disk
- Hafıza

Bilgisayar Depolama Ölçüleri

- Bilgisayar depolama alanı bayt, kilobayt (KB), megabayt (MB), gigabayt (GB) ve giderek artan şekilde terabayt (TB) cinsinden ölçülür.

Bilgisayar Depolama Birimleri

- Sabit disk, elektromanyetik olarak yüklü bir yüzey veya bir dizi yüzey üzerinde büyük miktarda veriyi depolayan ve bunlara nispeten hızlı erişim sağlayan ve genellikle "disk sürücüsü", "sabit sürücü" veya "sabit disk sürücüsü" olarak adlandırılan bir birimin parçasıdır.



Harici Disk

- Harici disk, bir USB kablosu veya kablosuz bağlantı ile bağlanan bir bilgisayarın dışında bulunan bir depolama cihazıdır.



CD-ROM



DVD-ROM



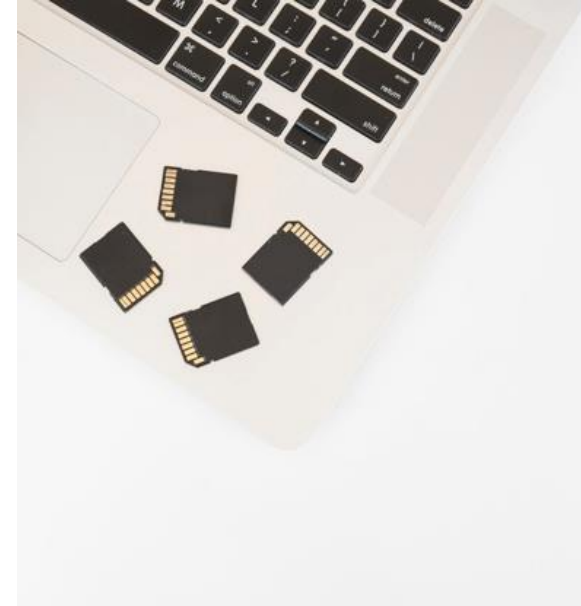
USB Flash Bellek

- USB flash sürücü, bir flash bellek ve tümleşik bir Evrensel Seri Veri Yolu (USB) arabirimi içeren veri depolama için kullanılan bir cihazdır.



Hafıza Kartı

- Alternatif olarak flash bellek kartı olarak da anılan Bellek kartı, genellikle fotoğrafları, videoları veya diğer verileri elektronik cihazlarda depolamak için kullanılan bir depolama ortamı türüdür.



Çevrimiçi Veri Depolama

- Çevrimiçi veri depolama, elektronik verilerin İnternet üzerinden erişilen üçüncü taraf bir hizmetle depolanması uygulamasıdır. Geleneksel yerel depolamaya (disk veya teyp sürücüleri gibi) ve taşınabilir depolamaya (optik ortam veya flash sürücüler gibi) bir alternatiftir. Ayrıca "barındırılan depolama", "İnternet depolama" veya "bulut depolama" olarak da adlandırılabilir.



Giriş Cihazları

- Fare, bir bilgisayar kullanıcısının görüntü ekranındaki bir yeri işaret etmek ve bu konumdan gerçekleştirilecek bir veya daha fazla eylemi seçmek için masa yüzeyine ittiği küçük bir cihazdır.



Klavye

- Bir bilgisayar klavyesi, bir bilgisayara veya diđer cihazlara veri girmenizi sađlayan daktilo benzeri tuşlar seti olarak tanımlanır. Bilgisayar klavyeleri elektrikli daktilolara benzer, ancak ek yazma tuşları içerir.



Diğer Giriş Cihazları

- İztopu
- İzleme paneli
- Tarayıcı
- Joystik
- Dijital Kamera
- Web Kamerası
- Mikrofon

Çıkış Cihazları

- Monitör
- Yazıcı
- Kulaklık
- Hoparlör

Hem Giriş Hem Çıkış Cihazları

- Modem
- Dokunmatik ekran