

14. ANADOLU DEMİR DEVRİNDEN KESİTLER 2

FRİGLERDE AHŞAP ESERLER

Frigler marangozlukta oldukça usta idiler.

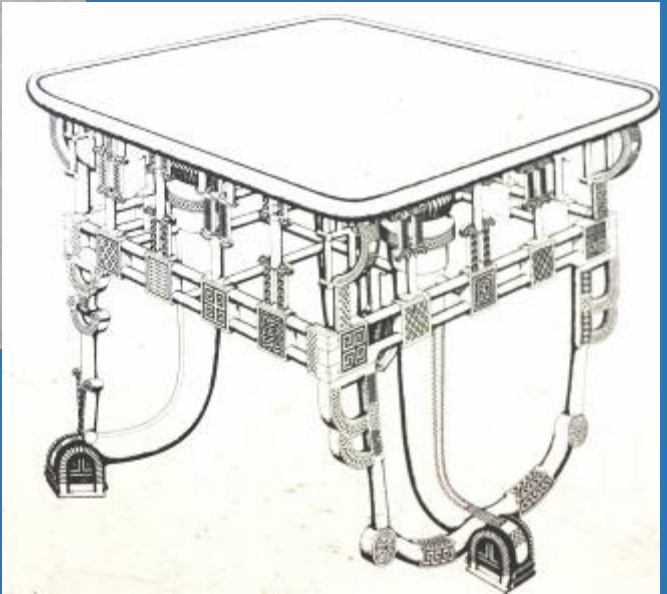
Yaşadıkları bölgenin kereste bakımından zengin olması bu sanat dalında ilerlemelerine en büyük etken olmuştur.

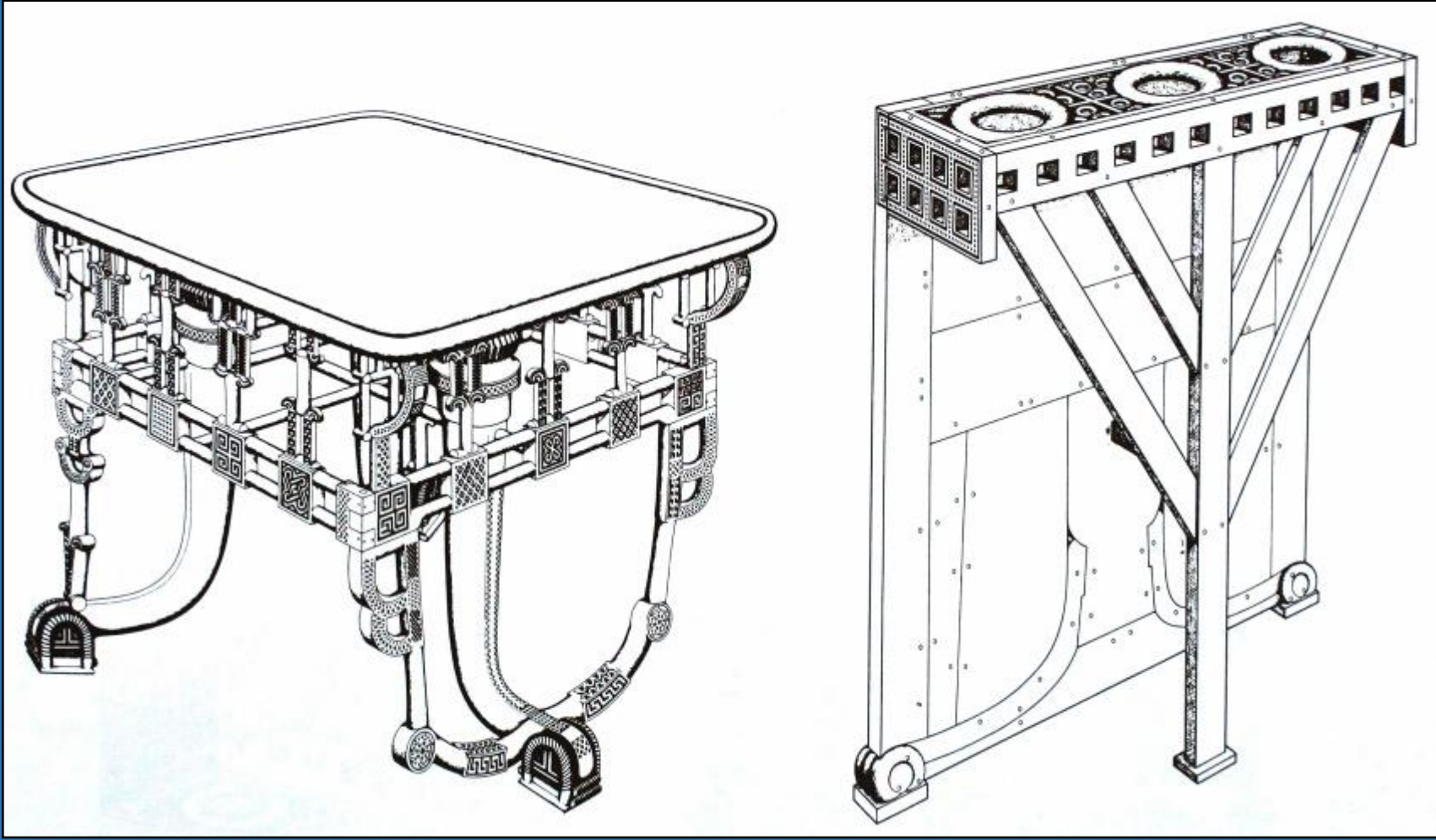
Keresteler arasında siyah çam mezar odalarında, şimşir, porsukağacı, armut, akağaç ve kavak mobiya yapımında kullanılıyordu.

Mobilyalarda çivi kullanılmamıştır. Birbirine geçme panoların veya masaların yüzeyleri kakma tekniği veya oymalarla süslenmiştir.

Mobilyalarda farklı tonlardaki keresteler bir arada kullanılarak zıt renkli bir görünüm sağlanmıştır.

Afyon yakınlarında kazılan bir tümülüsteki ahşapların boya ile de süslendiği tespit edilmiştir.









DOKUMACILIK

Frigya döneminde tekstil ve kilimleriyle ünlüdür.

Kumaş örnekleri maalesef günümüze kadar sağlam ulaşamamıştır.

Gordion kazılarında parçalar halinde kumaş örneklerine rastlanmıştır.

Tümülüslerde odalar veya tavanlar kumaşla kaplanmış.

Kumaşlarda geometrik bezemeler hakimdir.

Ev ve ahşap süslemelerde de gördüğümüz gibi geometrik bezemeler Frigler tarafından sevilmektedir.

Frig evlerinin tabanlarını yine geometrik bezemelerle kaplı renkli kilimler ve halılar kaplamaktaydı.

Bugünkü Anadolu kilimlerinin atası olan Frig kilimleri Antik dünyanın en sevilen malları arasındaydı.



İVRİZ KABARTMASI, GEÇ
HİTİT DÖNEMİ

KONYA

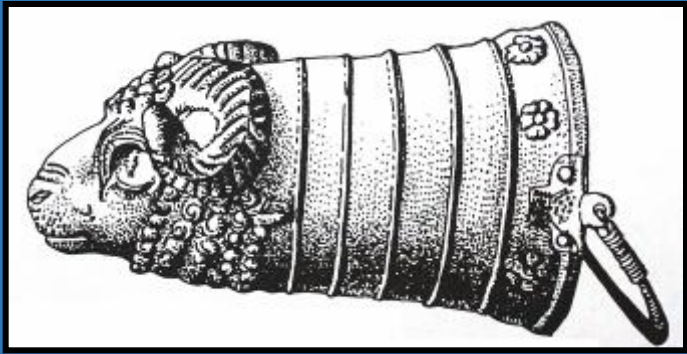


Friglerde kilime Tapetes adı verilmiştir. Bugün Fransızca'da bu isim Tapes olarak karşımıza çıkar.

Ayrıca, simle kumaş üzerine nakış işlemenin bir Frig buluşu olduğu düşünülmektedir.

Latince'de "nakış işleyen" sözcüğünün karşılığının "phrygio" dur. Bunun Phryg (Frig) ile bağlantılı olduğu tahmin edilmektedir.

MADENİ ESERLER











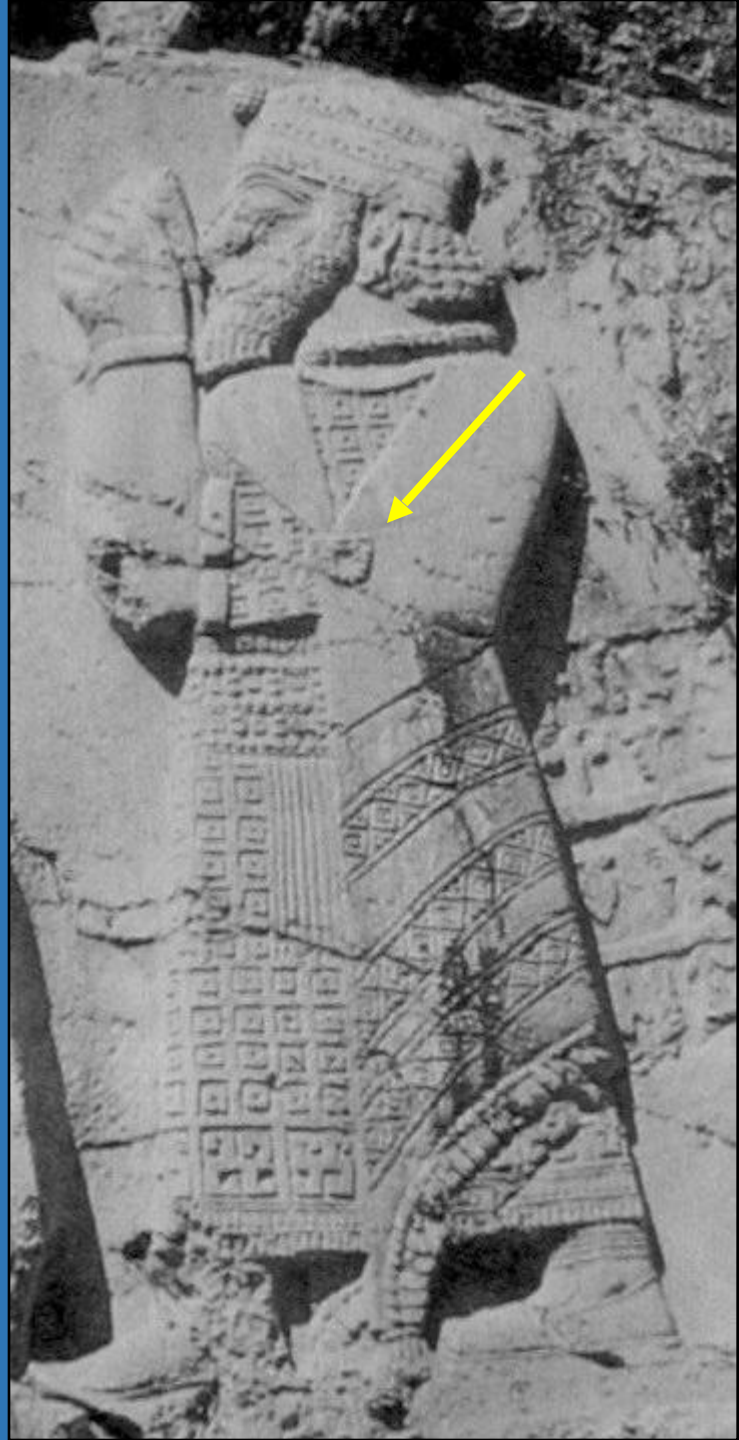


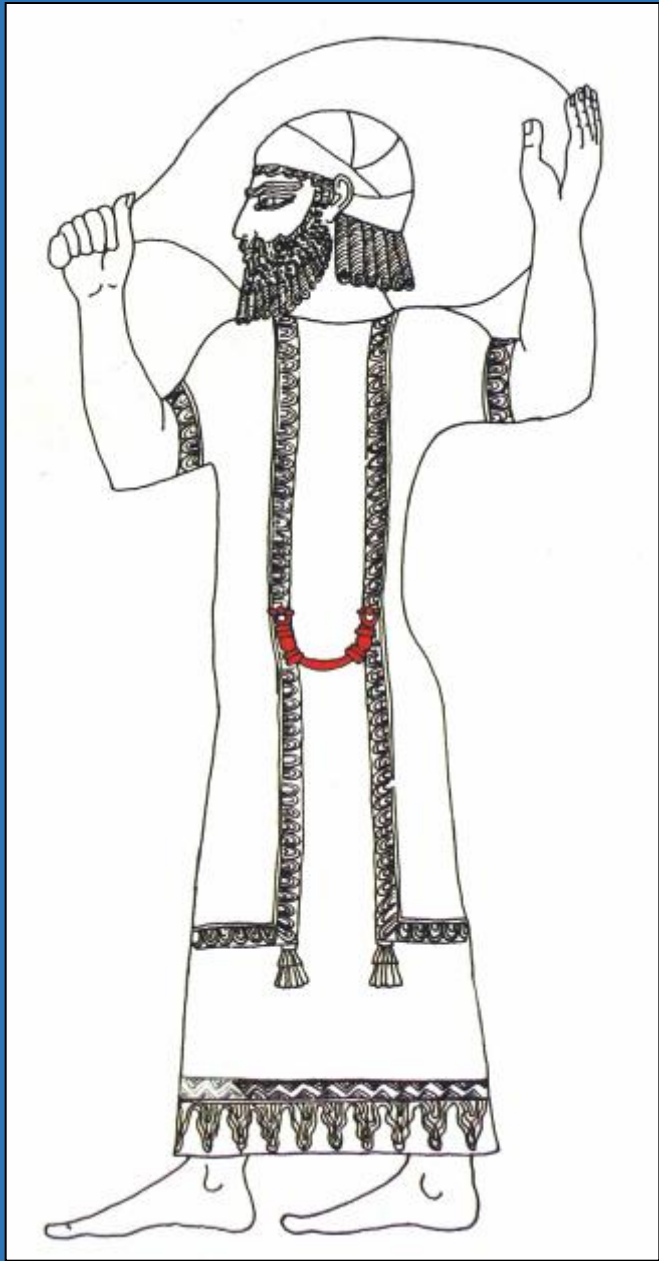




İVRİZ KABARTMASI, GEÇ
HİTİT DÖNEMİ

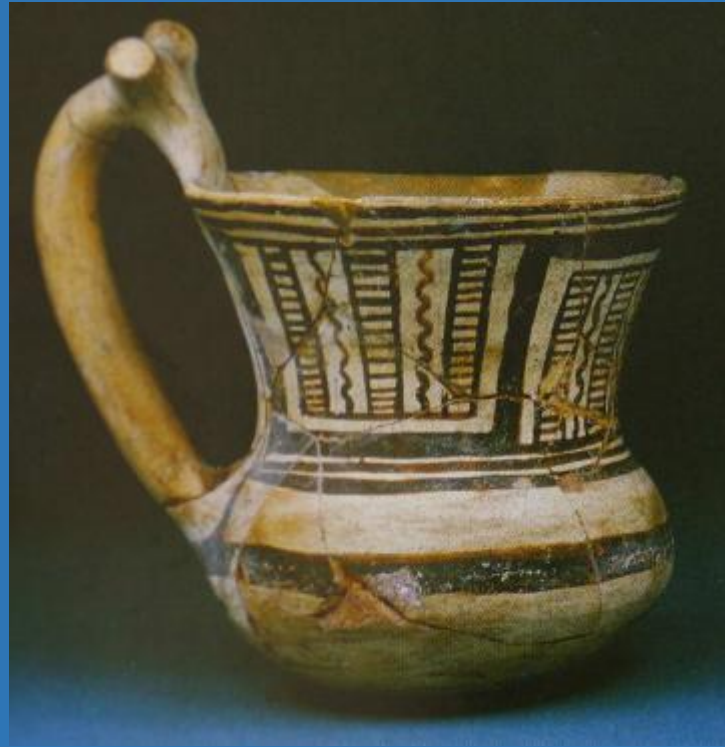
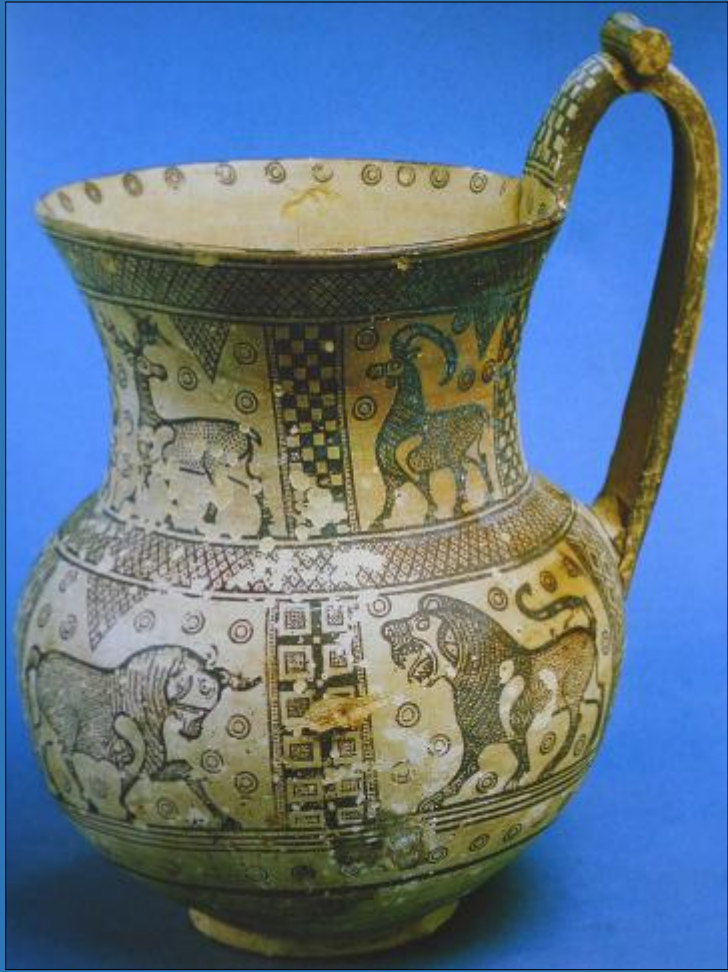
KONYA

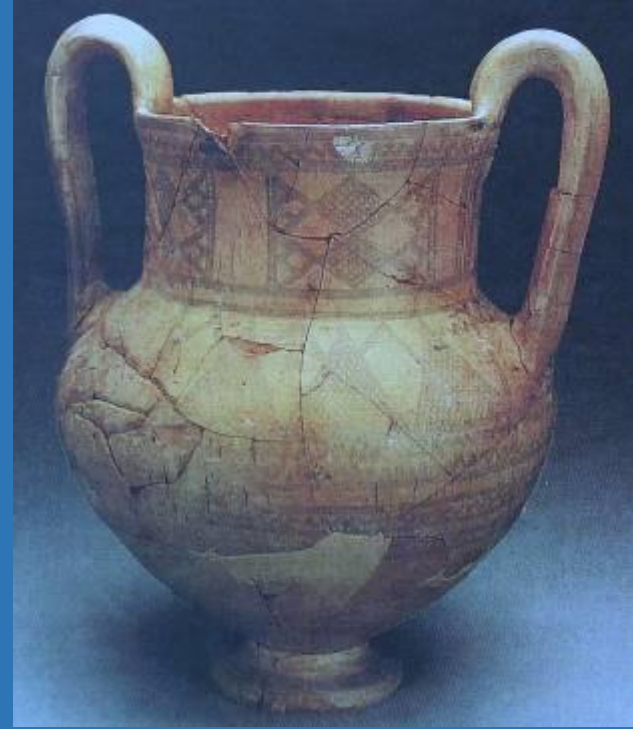
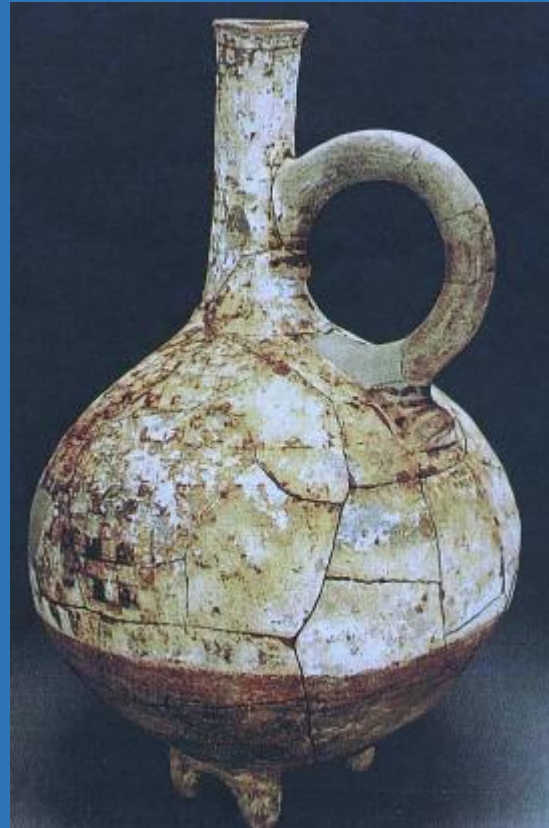


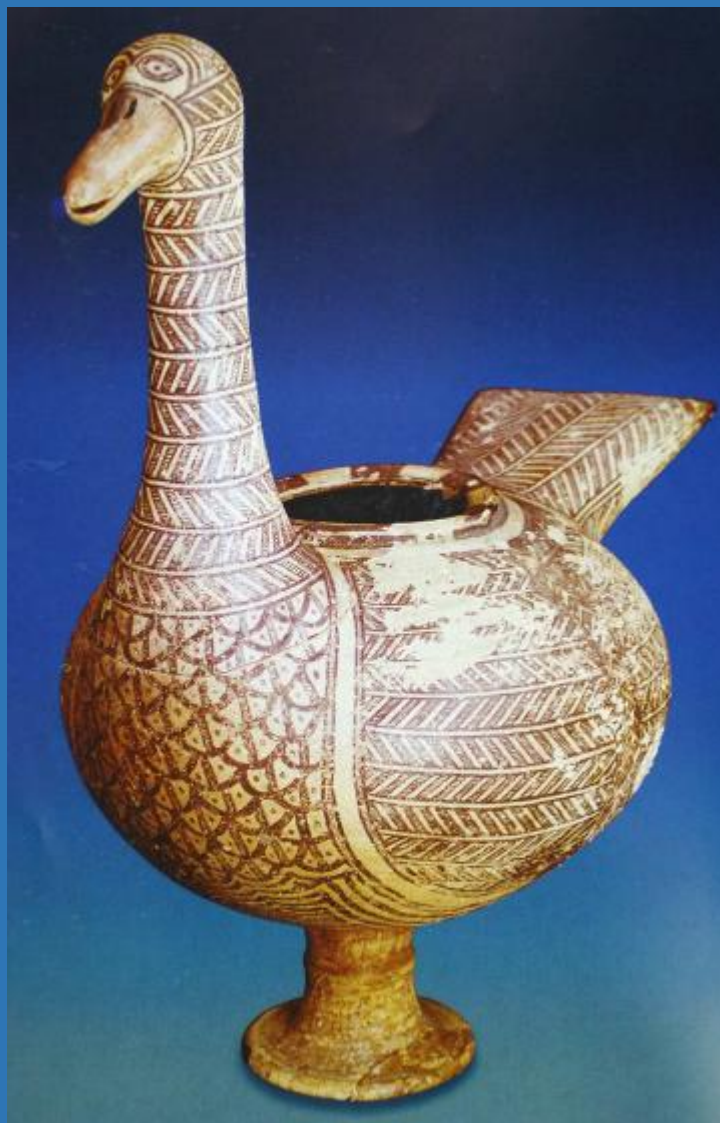




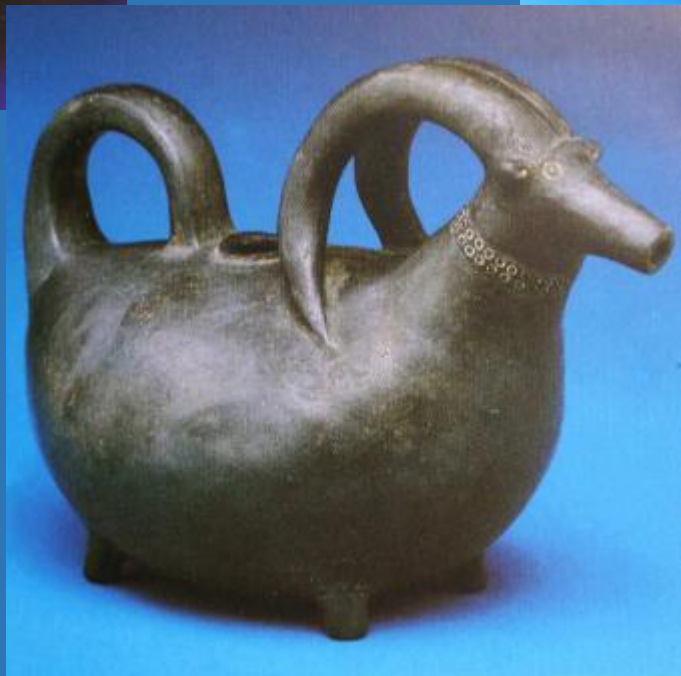
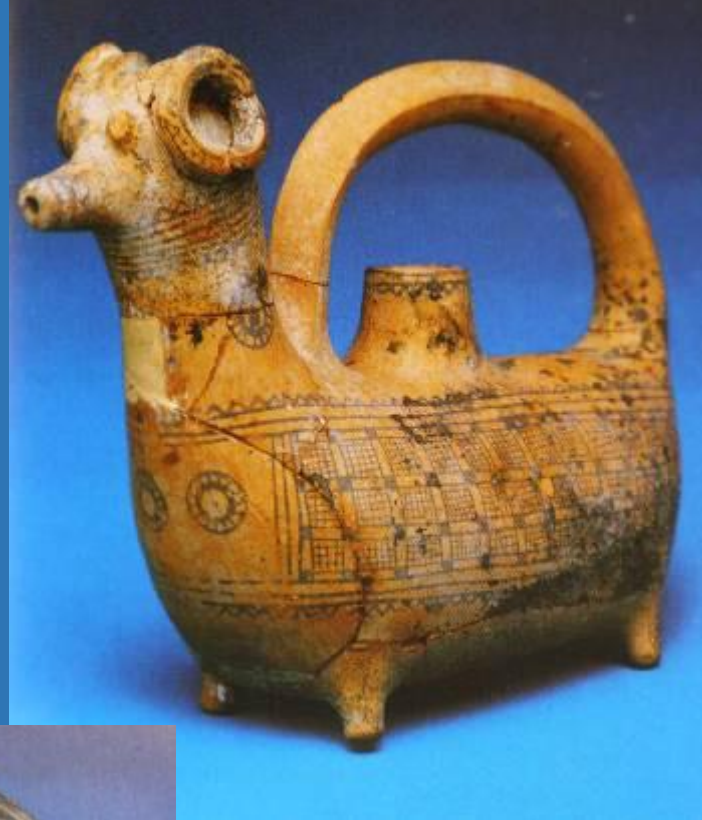
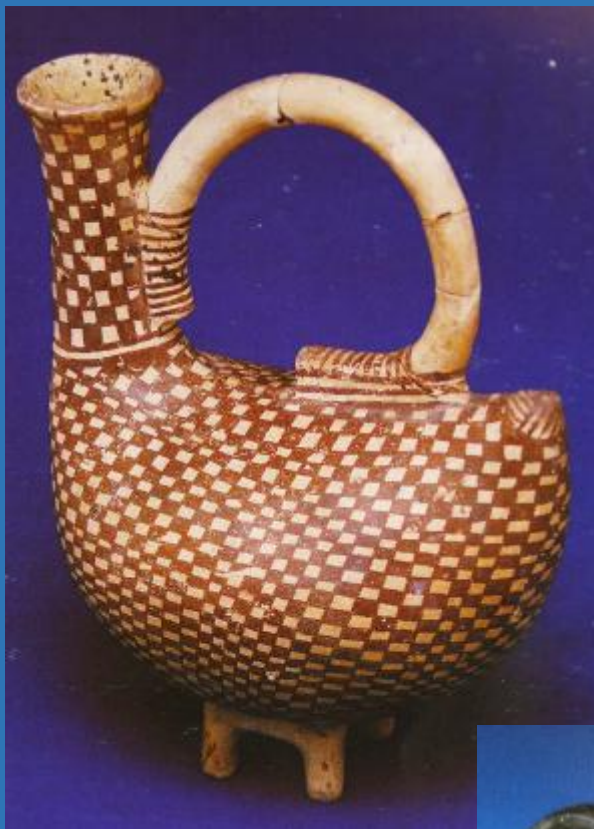
SERAMİK









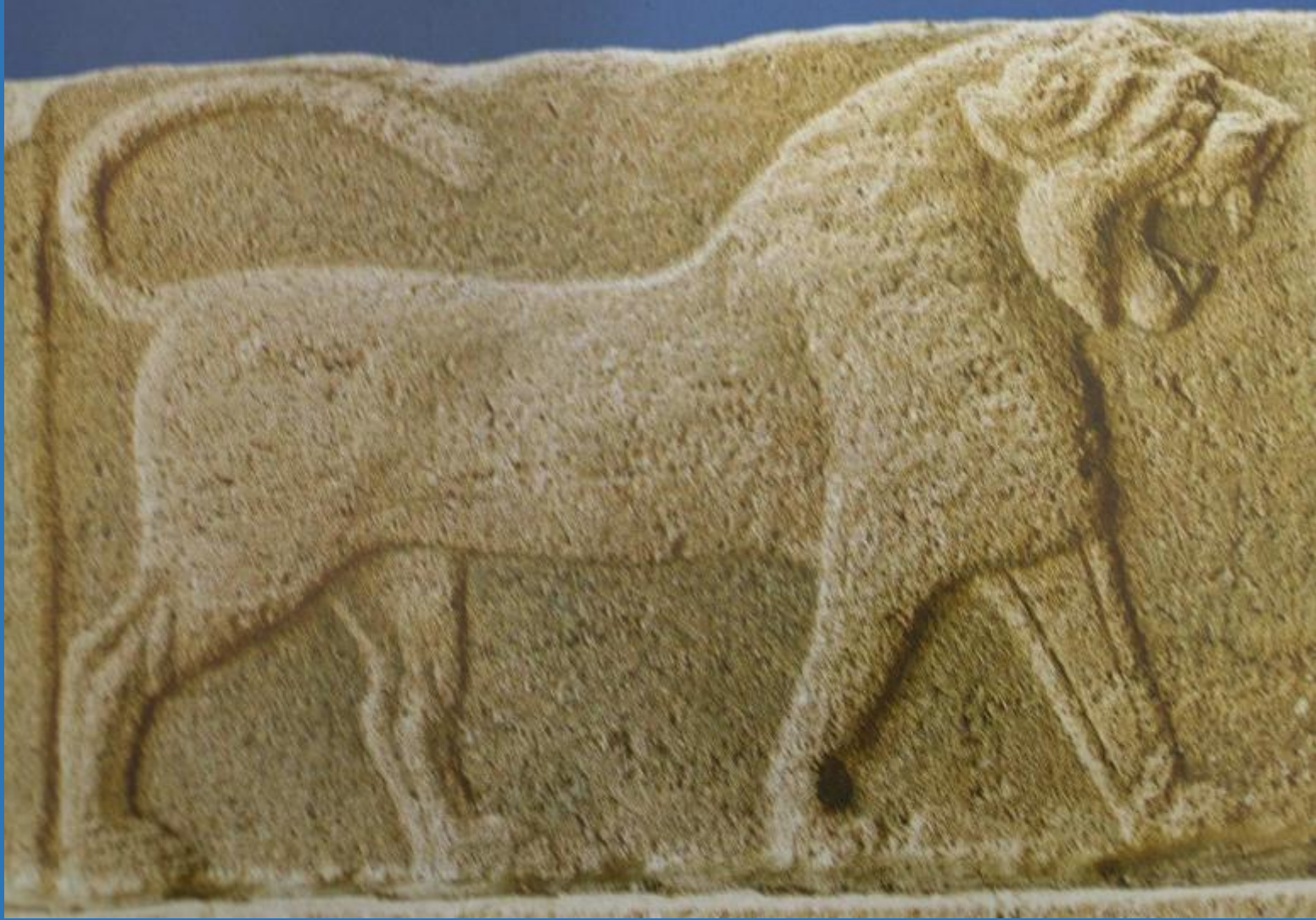




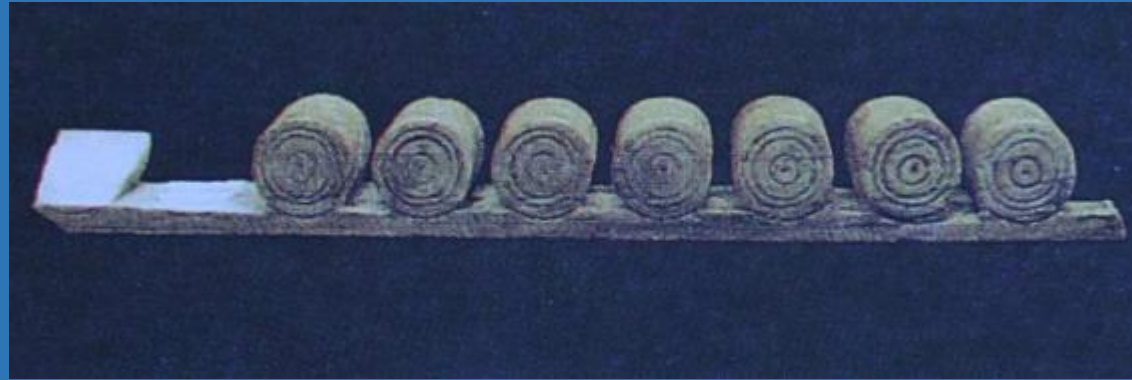
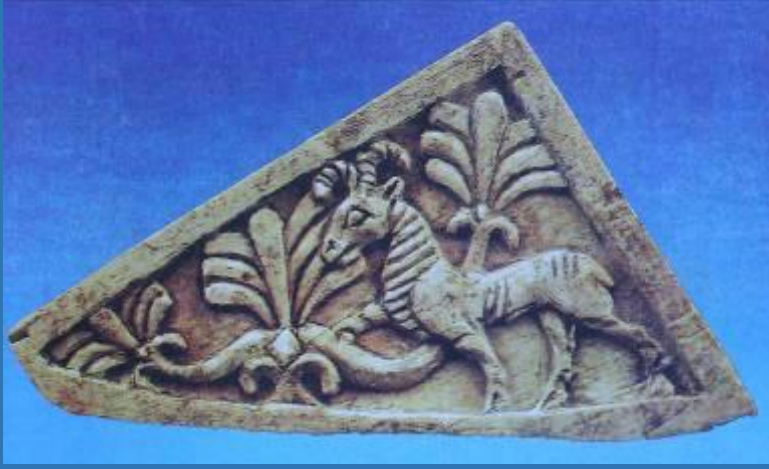
KABARTMALAR





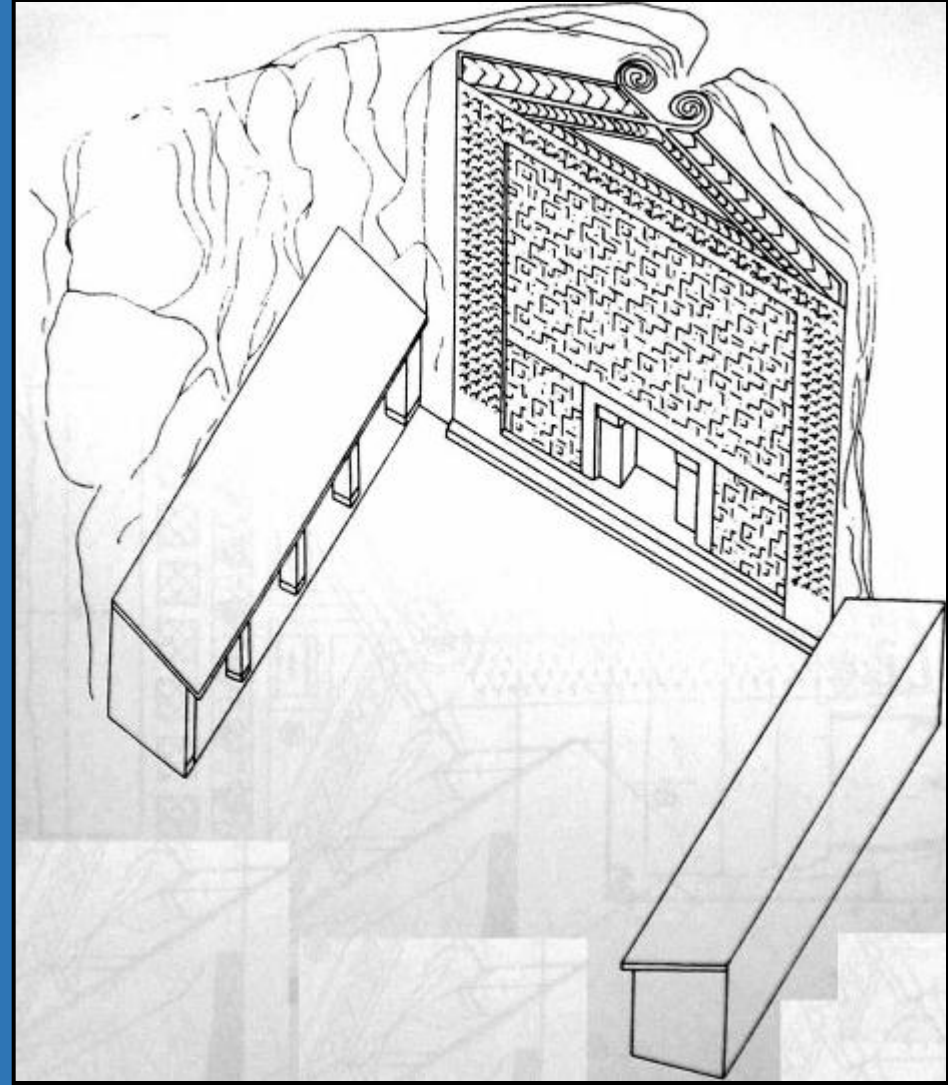
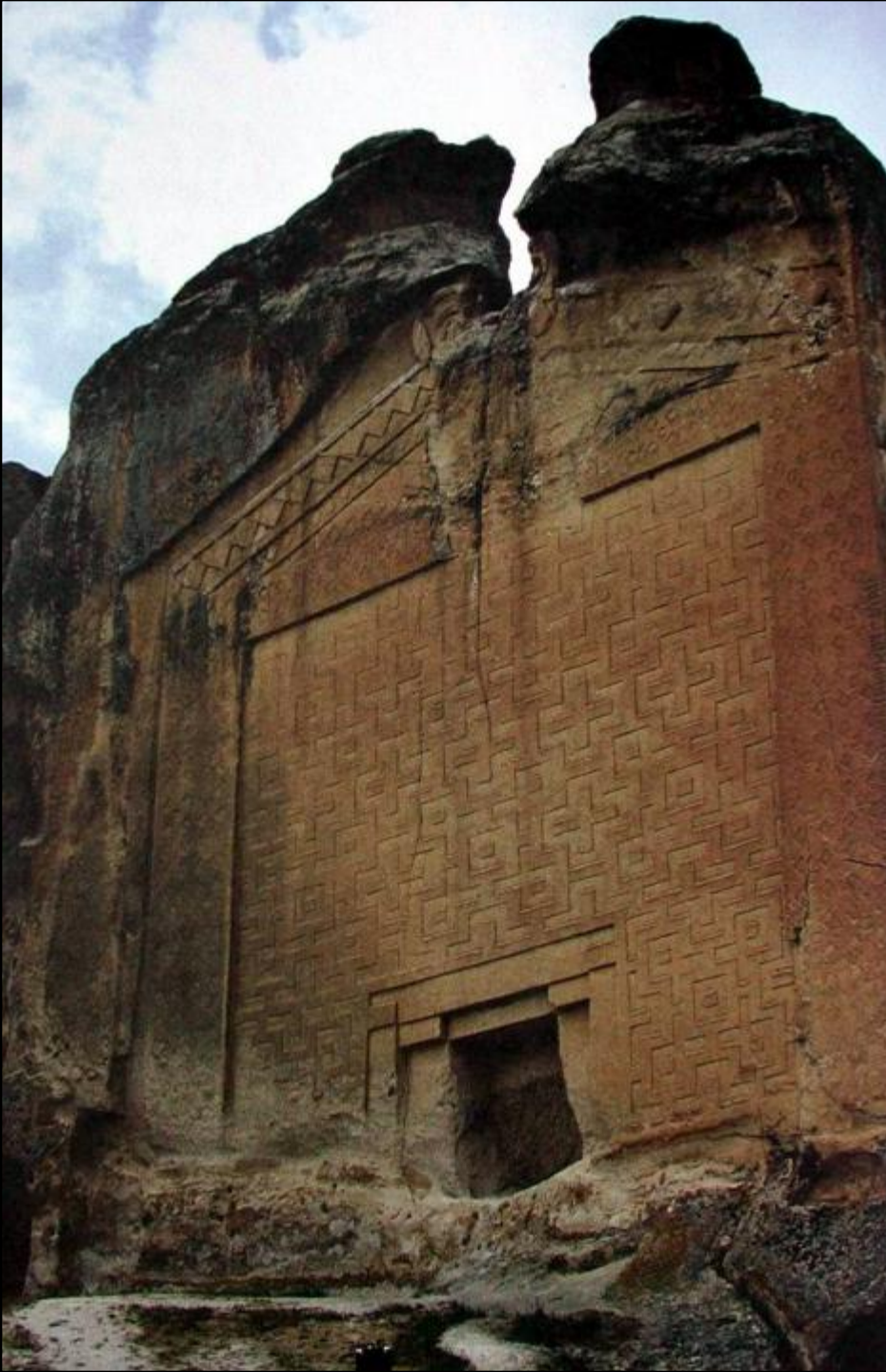






FİLDİŞİ ESERLERDEN ÖRNEKLER

KAYA MEZARLARI VE ANITLAR



Yazılıkaya Midas Anıtı

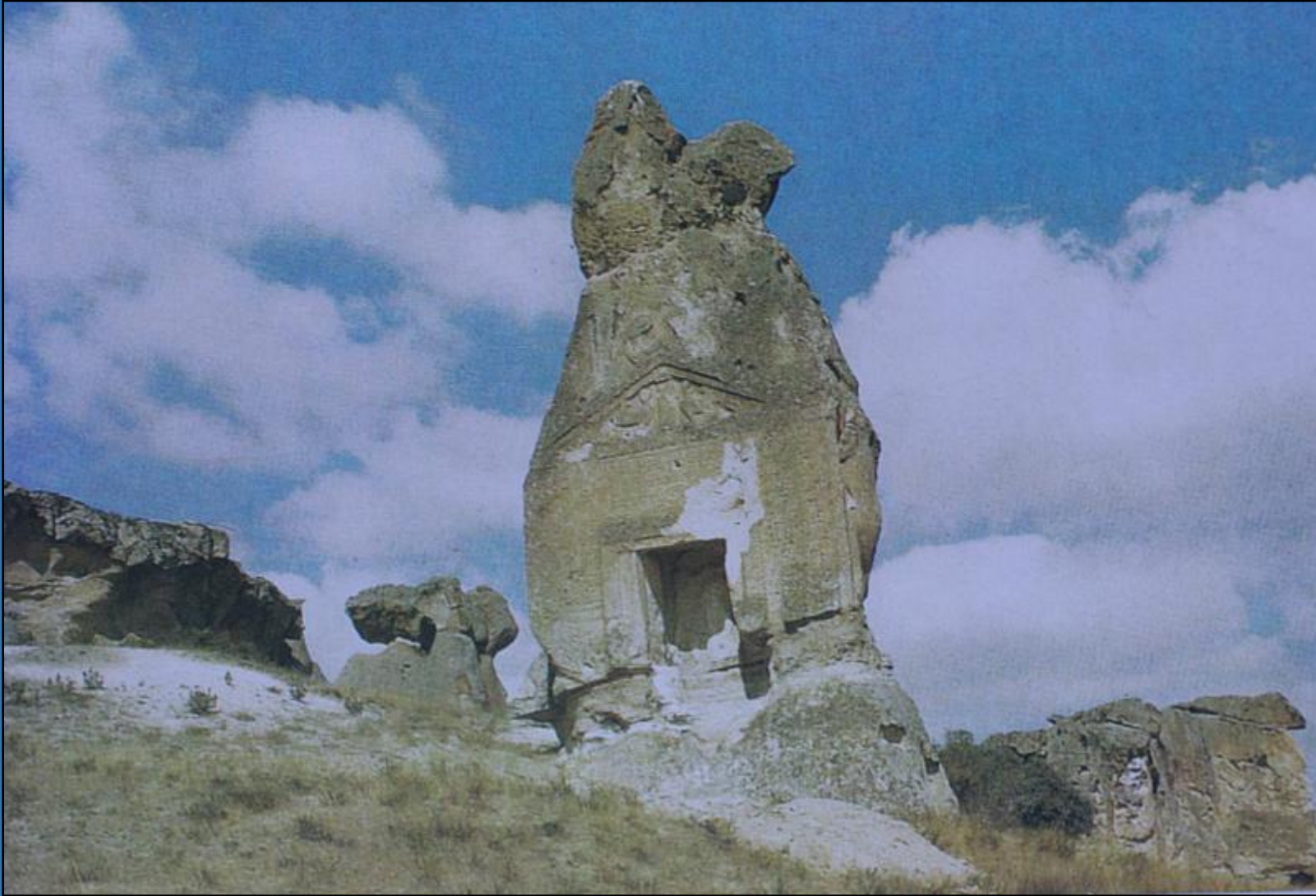
Üzerinde Frigce Midas yazıyor,
Frigya halkının Matar (Ana) dediği
Tanrıçaya saygı amaçlı yapılmış



Afyon Yakınlarında Aslantaş Frig Kaya Mezarı



Yılanlitaş Mezar Anıtının Aslan Kabartması, Köhnüş Vadisi



Arslankaya Mezar Anıtı

Tanrıça Kybele tapınağı olarak da kabul ediliyordu. Tapınak kapısı gibi oyulmuş kaya nişi içinde Tanrıça ve iki yanında aslanlar mevcut



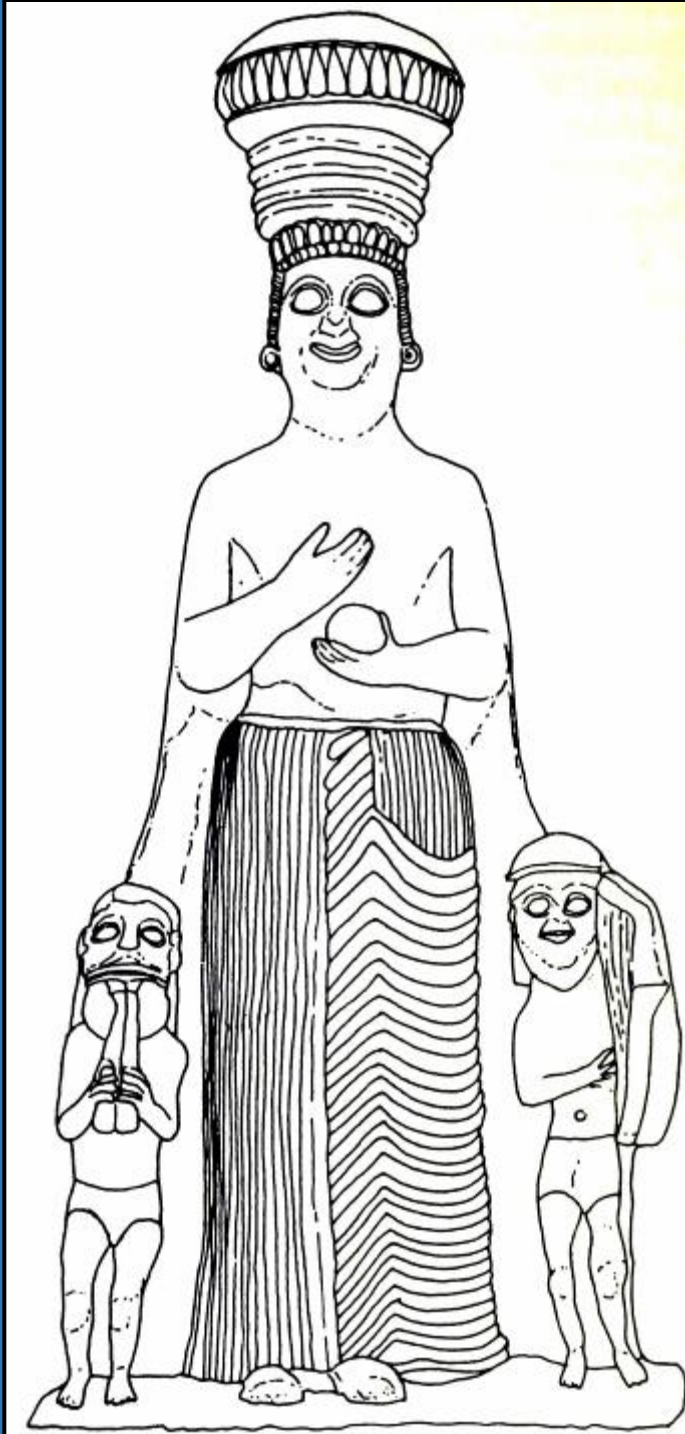
MALTAŞ FRİG KAYA ANITI



KAPIKAYA I ANITI, AFYON



KAPIKAYA II ANITI, AFYON





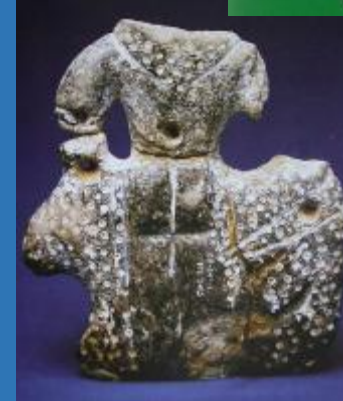
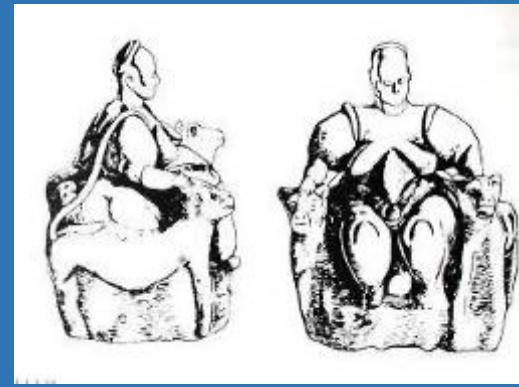
Ankara
Bahçelievler'de
bulunan tanrıça
Kybele



Gordion'dan Ana
Tanrıça Kybele

Başında Polos başlık,
elinde kuş ve kase









Hititlerin Bařtanrıçası Hepat

M.Ö.13. yüzyıl

