

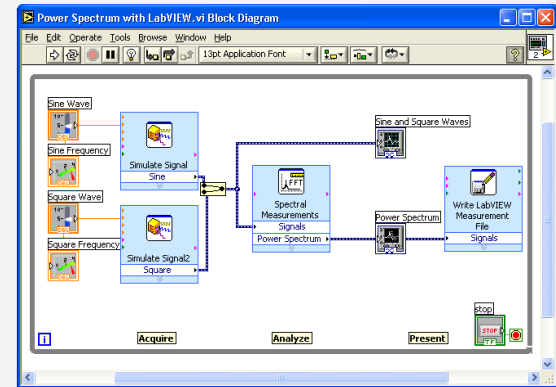
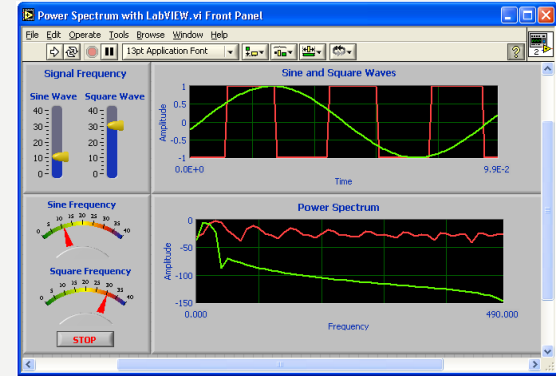
GRAFİKSEL PROGRAMLAMAYA GİRİŞ

ZTM126

3. HAFTA

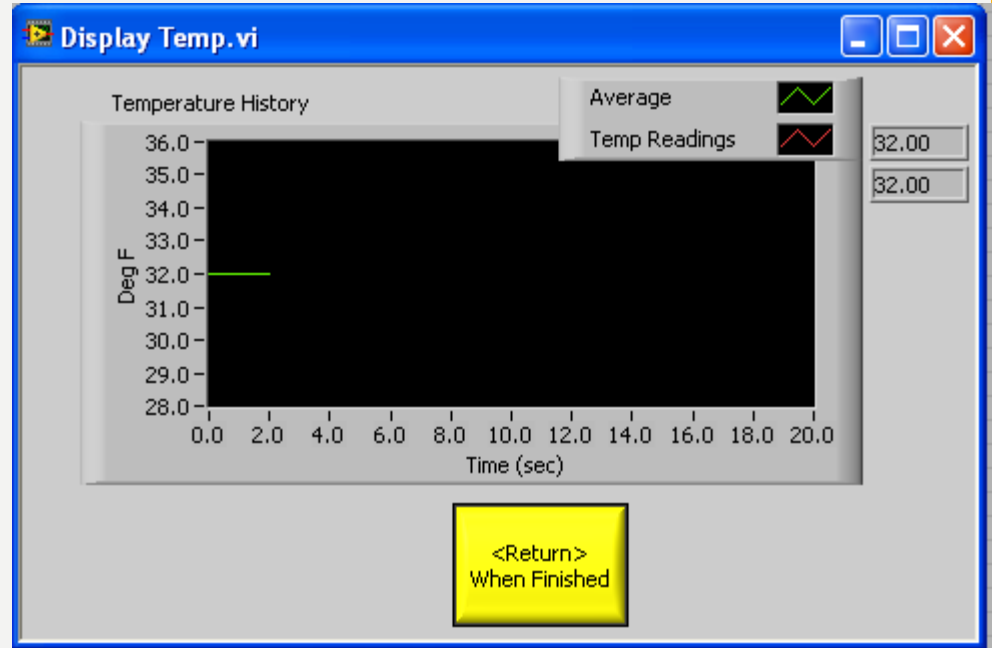
LABVIEW GİRİŞ

- Geliştirme için iki "küme"
- Ön Panel
- Blok Diyagramı
- Kablo bağlantıları
- LabVIEW Kuralları
- LabVIEW programlarını çalıştırma



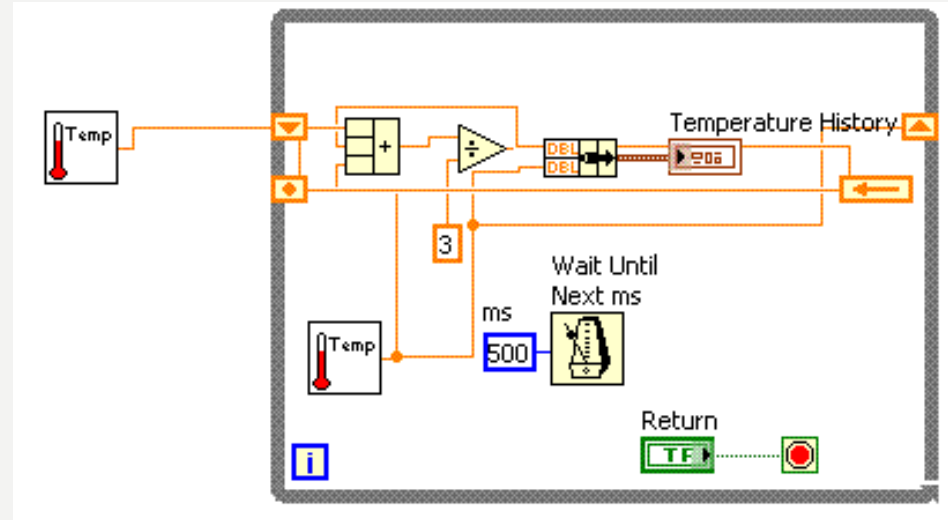
LABVIEW ÖN PANEL

- Tüm kullanıcı arayüzü buraya gidiyor!
- Denetimleri veya Göstergeleri görüntülemek için kullanılır
- Son derece özelleştirilebilir



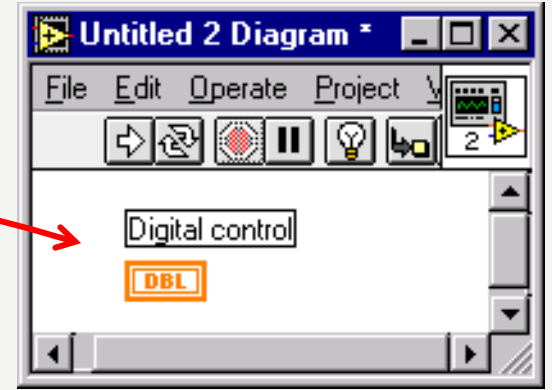
LABIEW BLOK DİYAGRAMI

- Gerçek program
- Kullanıcıya görünmez
- Bir kitap gibi soldan sağa okuyun
- Sihrin gerçekleştiği yer!



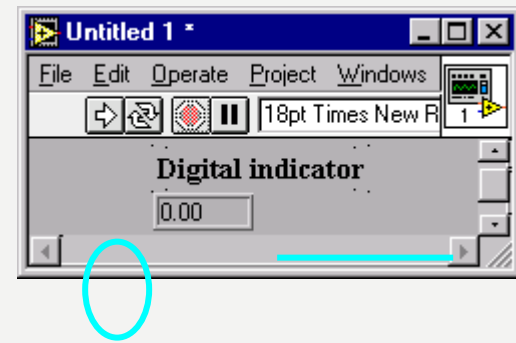
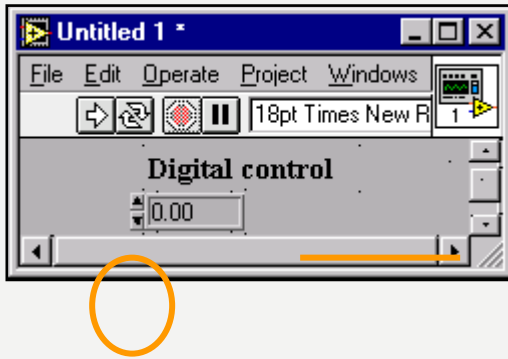
TERMİNAL

Bir kontrol yerleştirdiğinizde (veya gösterge) üzerinde
ÖN PANEL



LabVIEW otomatik olarak karşılık gelen bir oluşturur kontrol (veya gösterge) BLOK'taki terminal Diyagram

DENETİM? VEYA GÖSTERGE?



Denetimler = Kullanıcıdan Girişler = Kaynak Terminalleri
Göstergeler = Kullanıcıya çıkışlar = Hedefler

KONTROLLER VE GÖSTERGELERİ MANİPÜLE ETME



- Bir göstergeye sağ tıklayın
- Denetime geçiş
- Biçim veya kesinlik değiştirme
-
- Bir denetime sağ tıklayın
- Göstergeye geçiş
- Mekanik eylemi değiştirme (mandal açık veya kapalı olsun ve varsayılan olarak ne kullanılacağı...)

Kaynaklar

1-Mavi, A. (2021) LabVIEW Web

Sayfası:<https://slideplayer.biz.tr>, Erişim Tarihi:
31.01.2021

2- Anonim (2021) Inroduction to LabVIEW Web

Sayfası: <https://slideplayer.com> , Erişim Tarihi:
31.01.2021

TEŞEKKÜRLER