

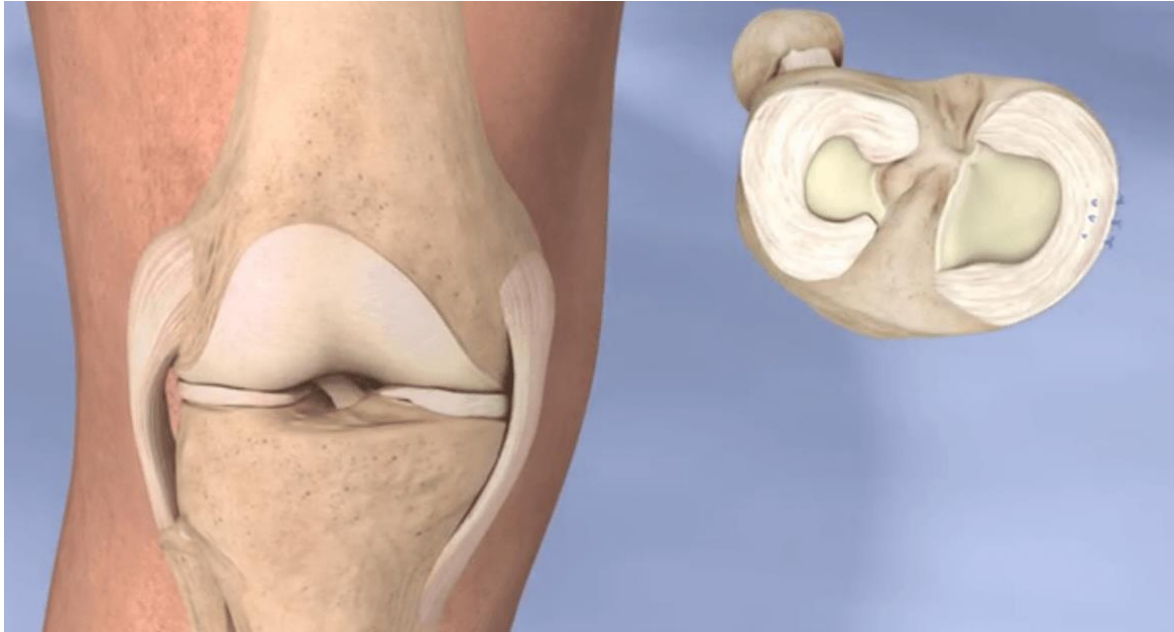
Diz Eklemleri

- Diz eklemi vücuttaki en büyük eklemdir.
- Diz eklemi femur, tibia ve patella olmak üzere üç kemikten oluşmaktadır.
- Tek bir boşluk içerisinde femur ve tibia arasında iki kondiler tip ve patella ile femur arasında sellar tip olmak üzere üç ayrı eklem içerir.
- Polisentrik bir eklemdir.

- Kemik yapılar, kapsül, menisküs ve bağlar diz ekleminde statik stabiliteyi sağlarken, kas ve tendonlarda dinamik stabiliteden sorumludur. Tüm bu yapılar dize altı ayrı hareket özgürlüğü tanır.
- Femur kondillerinden geçen transvers eksen etrafında fleksiyon ve ekstansiyon hareketleri yapılır. Diz fleksiyonda iken abdüksiyon ve addüksiyon (diz ekleminde kayma hareketi), aynı zamanda internal ve eksternal rotasyon hareketleri yapılır

MENİSKÜSLER

- Diz ekleminde eklem yüzeylerinin düzensizliğini ortadan kaldırmak amacıyla eklem yüzeyleri arasında iki tane fibrokartilajinöz yapı vardır.



Diz Eklemi Baęları

- 1- kollateral baęlar
- 2- apraz baęlar
- 3- anterior-posterior baęlar

Çapraz bağlar

- 1-anterior cruciate bağ; femurun interkondiler oluğunun lateral kısmından başlar, medilae ve öne doğru seyreder, tibianın anterior spinasına tutunur.

- 2-posterior cruciate bağ; interkondiler oluğun medialinden başlar ve tibianın posterior spinasına tutunur.