



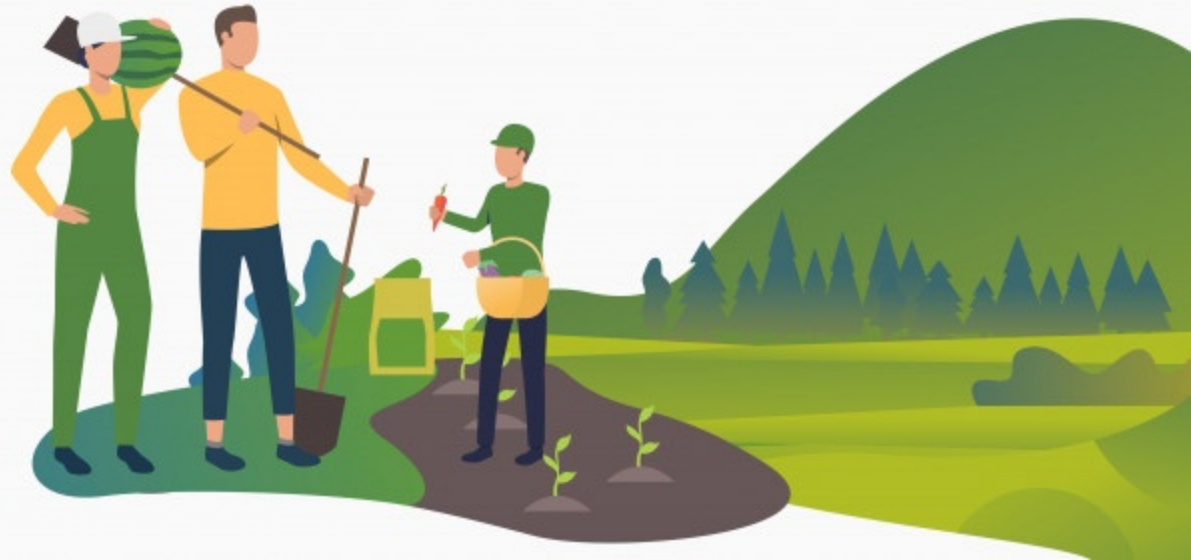
ORGANİK TARIMDA KÜLTÜREL ÖNLEMLER

Prof. Dr. Cem ÖZKAN



Kültürel Önlem Nedir?

Bitkilerin gelişmelerine en uygun iklim ve toprak özelliklerine sahip coğrafik alanlarda yetiştirmek üzere yapılan hazırlık, önlemlerdir.



Toprak işleme



- Rüzgar erozyonunu önler,
- Dekara 10 kg azot sağlar,
- Organik madde miktarını artırır,
- Toprağın yapısını düzenler, su tutma kapasitesini artırır,
- Biyolojik mücadeleyi destekler.

Gübreleme



Yeşil gübre uygulaması



Organik fideler/ dayanıklı çeşitler

