



Doç. Dr. Meltem Özkan Altınöz

SAN 218 AVRUPA SANATI TARİHİ II (15-18.Yüzyıllar)

RÖNESANS

***Filippo Brunelleschi (1377-1446)**

Pazi Şapeli (1420 civarı)

Kimsemezler/Öksüzler Hastanesi, 1419

San Lorenzo Kilisesi, 1425

***Leon Battista Alberti (1404-1472)**

Palazzo Pitti (Pitti Sarayı)

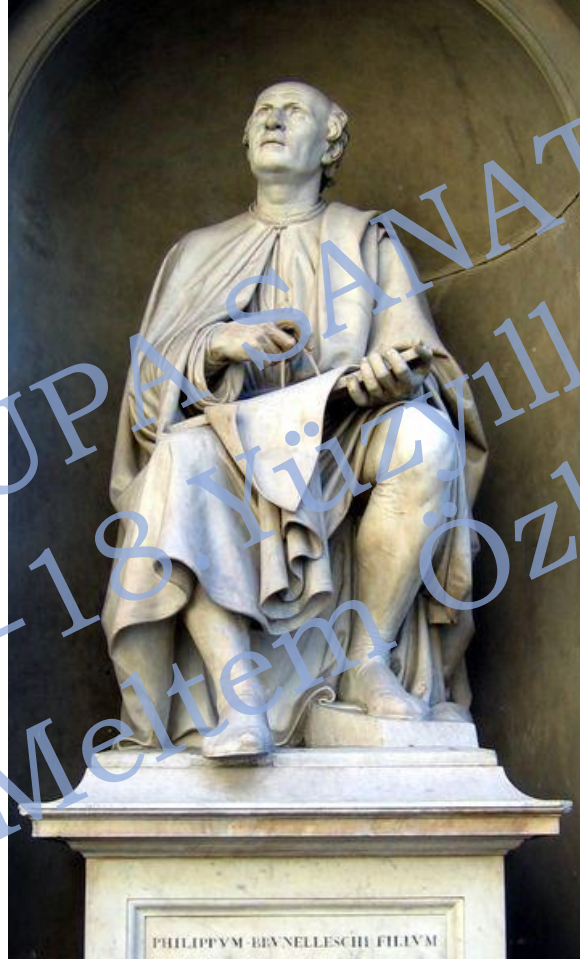
Palazzo Rucelai 1446

San Francesco Kilisesi, Rimini (1447-1455)

San Andrea Kilisesi (1472-1512)



Filippo Brunelleschi, 1377 – 1446



Kaynak: <https://juliassocialstudiesblog.wordpress.com/>



Doç. Dr. Meltem Özkan Altınöz
Sanat Tarihi Bölümü

Filippo Brunelleschi, Kimsesizler Hastanesi, 1419



Kaynak: <https://www.worldhistory.org/>



Doç. Dr. Meltem Özkan Altınöz
Sanat Tarihi Bölümü

Filippo Brunelleschi, Cappella Pazzi, Santa Croce, Floransa, 1420c. 1460c

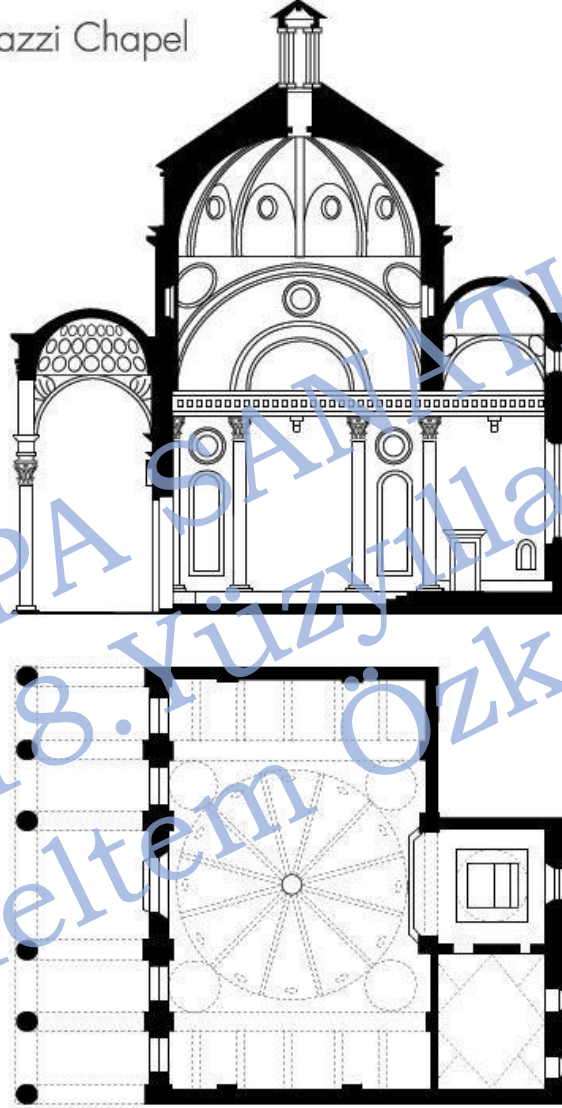


Kaynak: www.britannica.com



Doç. Dr. Meltem Özkan Altınöz
Sanat Tarihi Bölümü

Pazzi Chapel

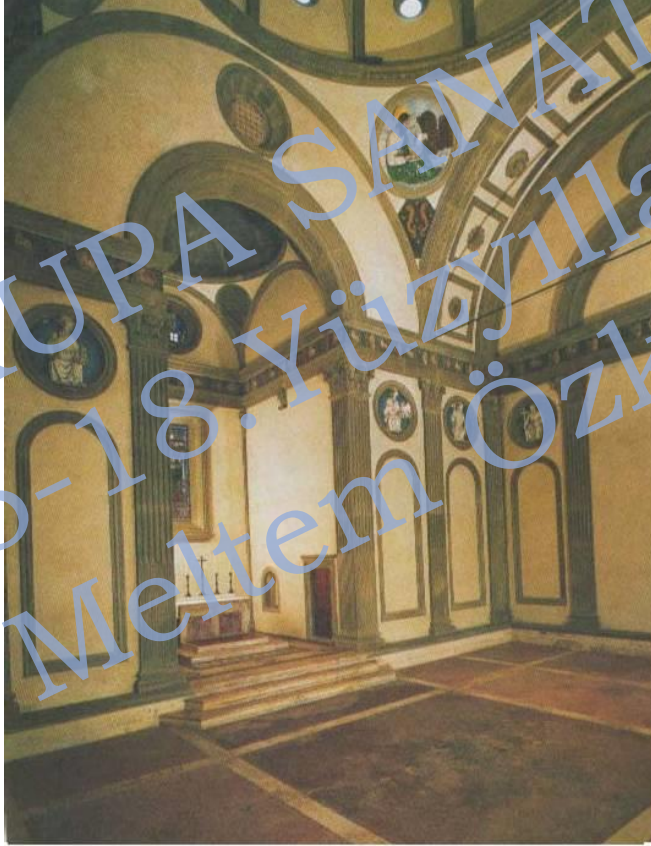


Kaynak: <https://in.pinterest.com/>



Doç. Dr. Meltem Özkan Altınöz
Sanat Tarihi Bölümü

Filippo Brunelleschi, Cappella Pazzi ii , Floransa,
1430 dolayları

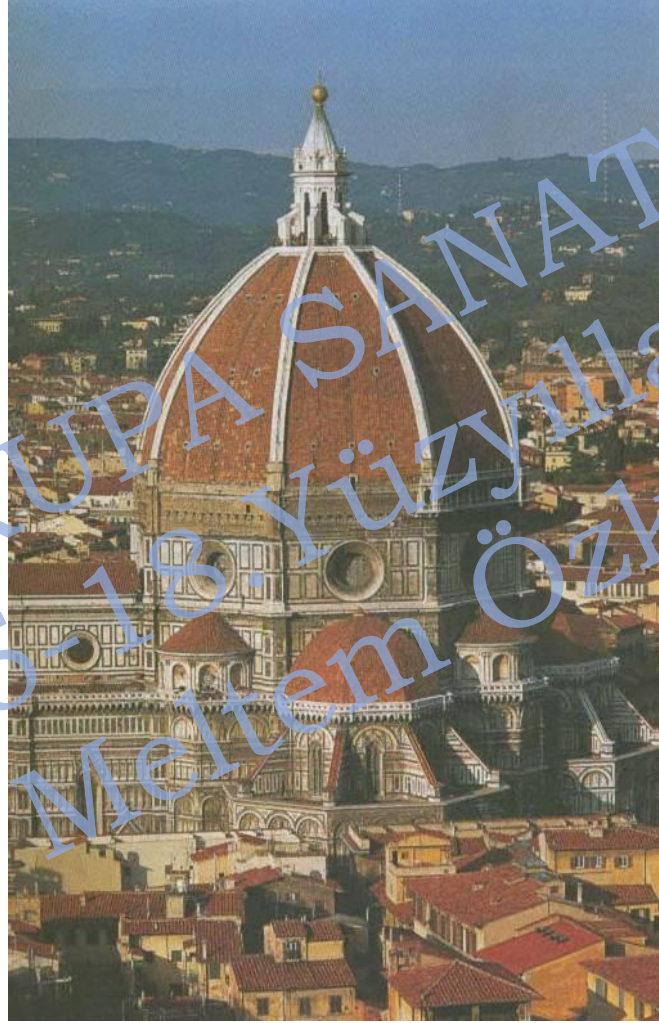


Kaynak: Gombrich, Sanatın Öyküsü



Do. Dr. Meltem zkan Altınöz
Sanat Tarihi Bölümü

Filippo Brunelleschi (1377-1446) , Floransa Katedrali, 1420-1436



Kaynak: Gombrich, Sanatın Öyküsü



Doç. Dr. Meltem Özkan Altınöz
Sanat Tarihi Bölümü

15.yy sonu, Pitti Sarayı, Filippo Brunelleschi

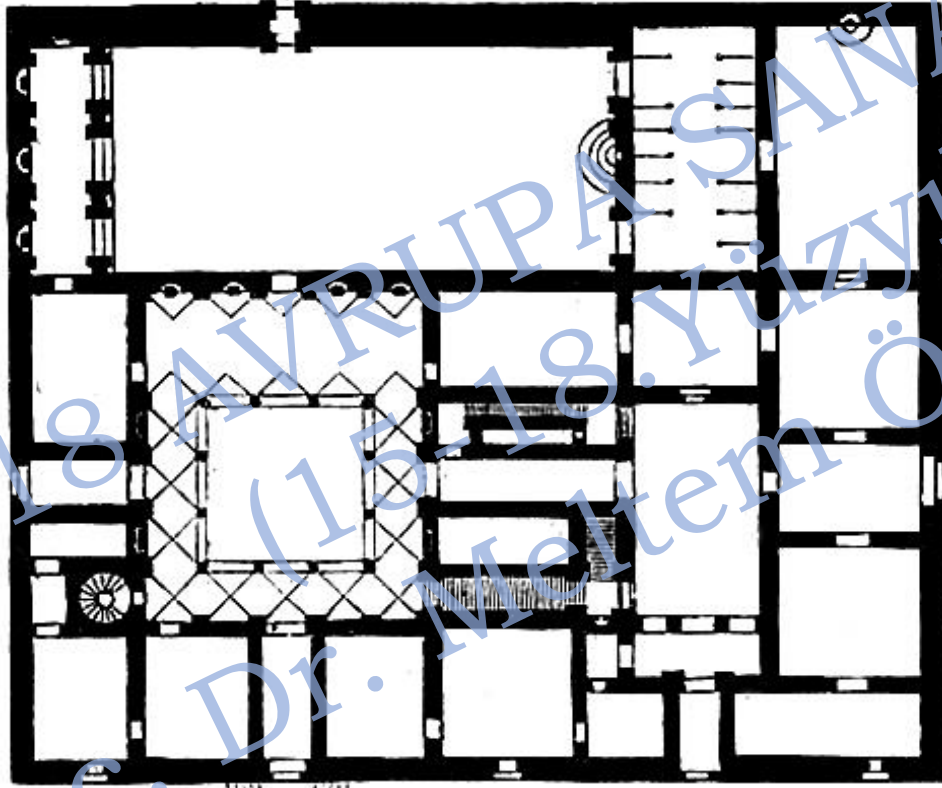


Kaynak: <https://www.florenceartmuseums.com/>



Doç. Dr. Meltem Özkan Altınöz
Sanat Tarihi Bölümü

(1446-72) Florence Palazzo Rucellai, Leone Battista Alberti



Kaynak: www.adairarthistory



Kaynak: www.worldhistory.com



Doç. Dr. Meltem Özkan Altınöz
Sanat Tarihi Bölümü

Floransa, Alberti, Santa Maria Novella, 1471-1512



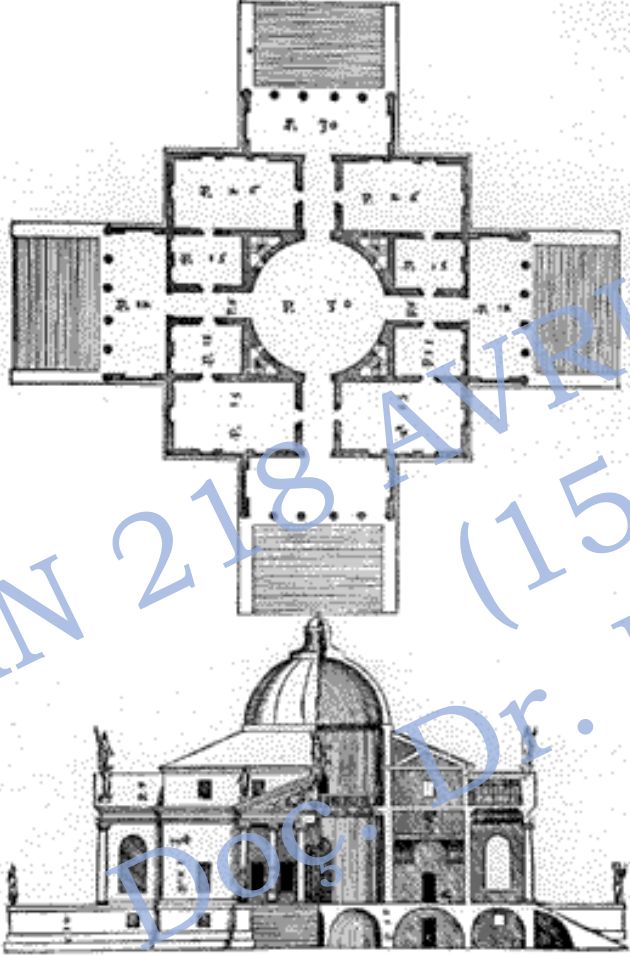
Kaynak: www.culturalheritageonline.com



Doç. Dr. Meltem Özkan Altınöz
Sanat Tarihi Bölümü

Andrea Palladio 1508-1580

Villa Almerico Capra (La Rotonda) 1566-1567 , Villa ROTONDA



Kaynak: www.pinterest.com



Kaynak: <https://arthistoryproject.com/>



Doç. Dr. Meltem Özkan Altınöz
Sanat Tarihi Bölümü