

PHA 120: Arkeolojik Kuramlara Giriş

Ders: 7 Arkeolojik bağlamda Süreçsel Arkeoloji



Doç Dr Emma L Baysal



ANKARA ÜNİVERSİTESİ

Cumhuriyet'in İlk Üniversitesi

1. Binford'un arařtırmaları

Arkeoloji ve etnografya:

Orta Paleolitik yontma tař
endüstrileri

ve

Alaska, Nunamiut

Avcı-toplayıcıların davranıřları



2. Akdeniz yüzey arařtırmaları: Sistematik bir sanat

Kařıf / bilim insanı

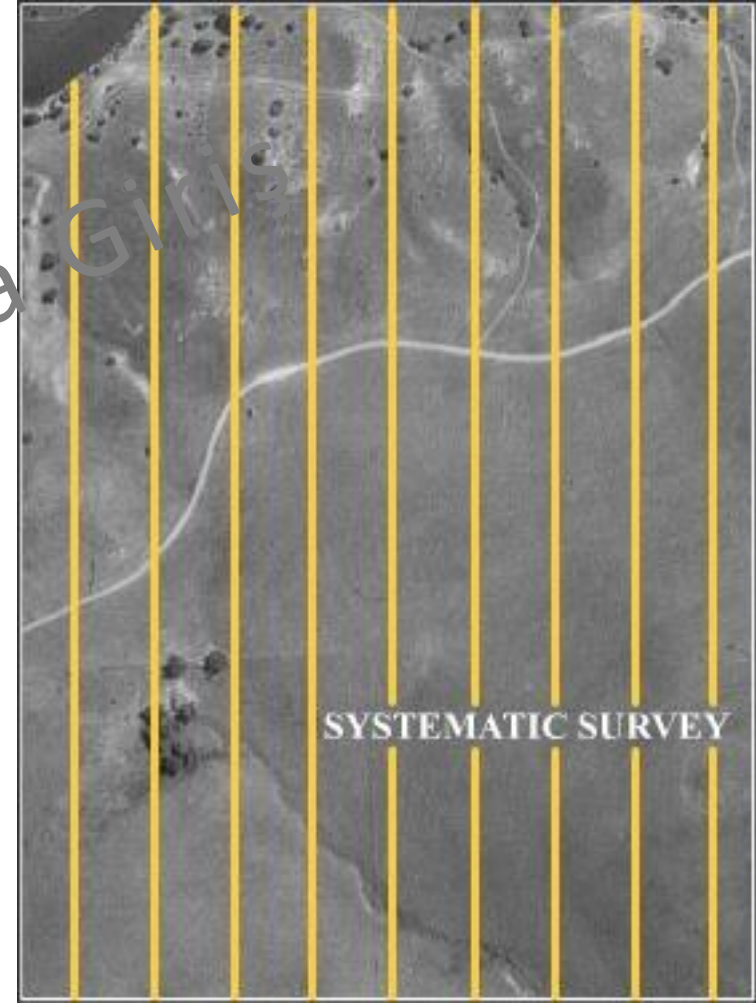
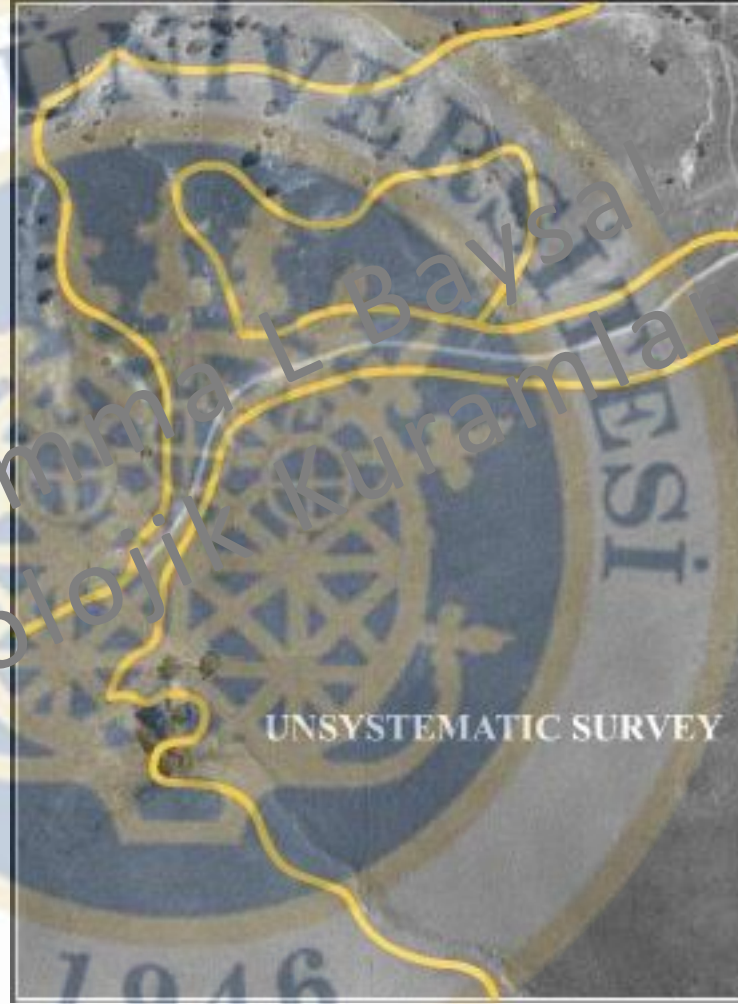
Ekip – arařtırmacılar

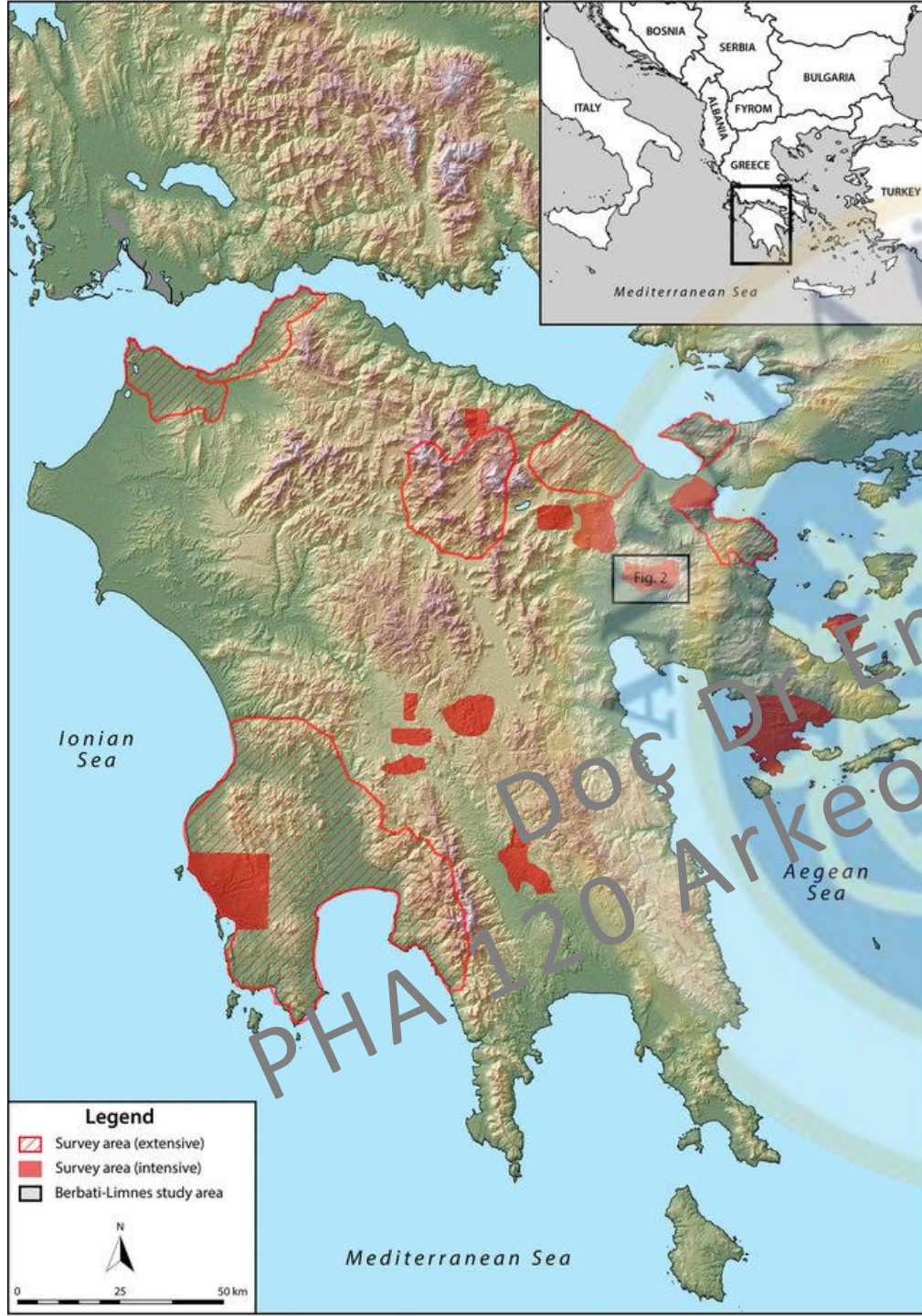
Belli bir yöntem

Bilimsel sonuçlar

Yerleřim sistemleri

Zamanla deęiřim





Yüzey – büyük alanlar veya detay?

Eski projeler – geniş alanlar

Yeni projeler – küçük alanlar

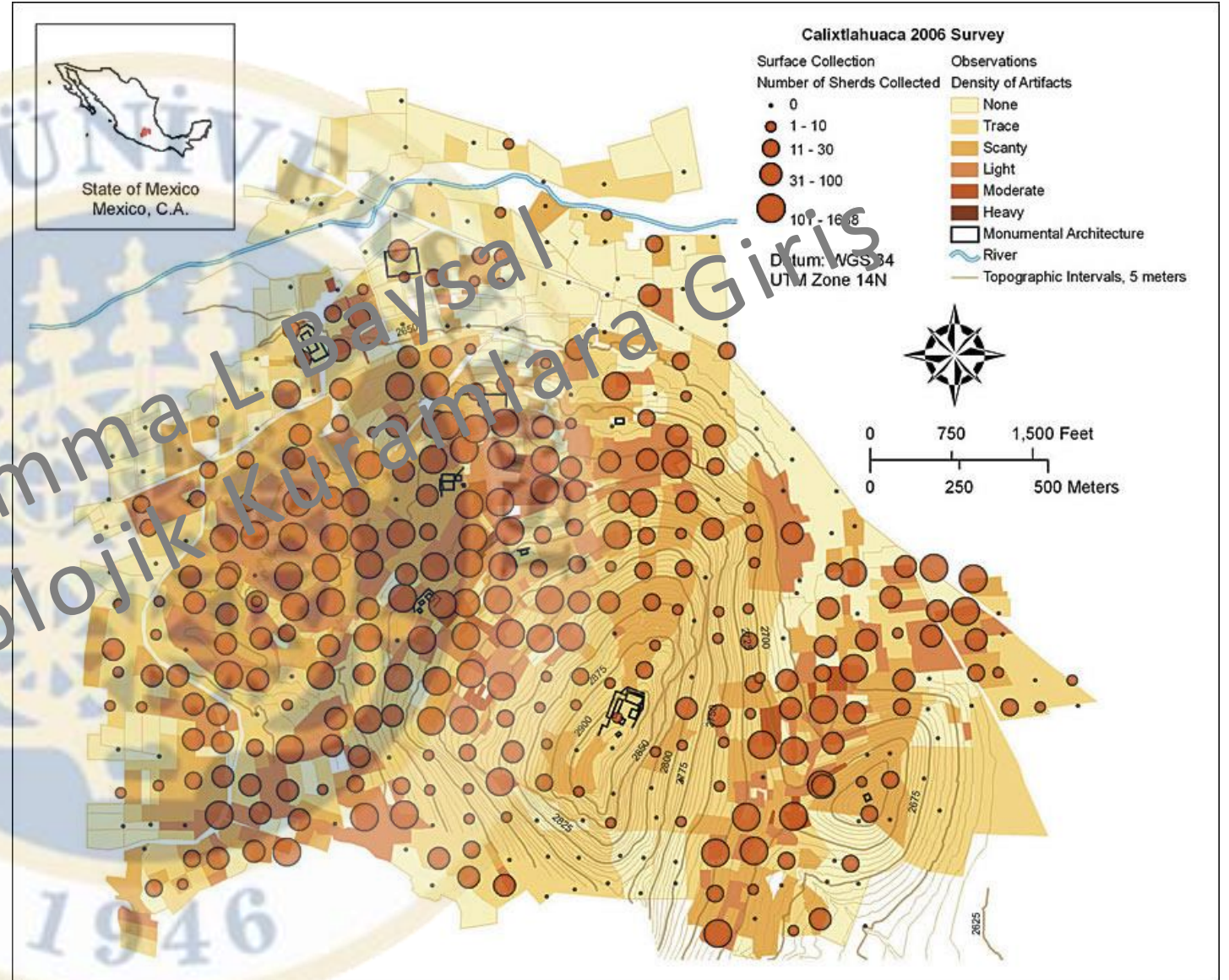
Keşifler:

Eski projeler – büyük yerleşimler

Yeni projeler – küçük veya geçici yerleşimler

Sonuçlar:

- Veriler
 - Analizler
 - Yoğunluk
 - Tarihlendirme
- = yerleşimin türü
+ büyüklük



Kythera Ada Projesi:

Tarihte neler oldu?

Rotalarda bir nokta mıydı?

Başka yerlere bağlı mıydı?

Farklı dönemlerde çevre nasıl kullanıldı?

Yüzeydeki buluntulardan yerleşimlerin kullanımı tespit edilebilir mi?

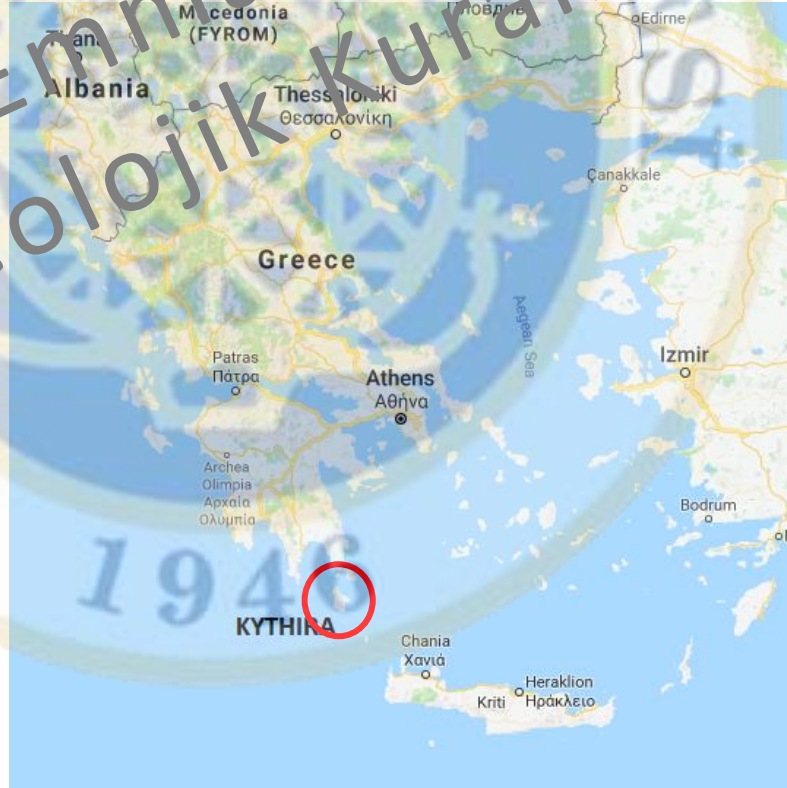




Figure 7.3 : Ceramics in the Field



Figure 7.1 : Walking the Field



Figure 7.5 : Locating Cultural Materials



Figure 7.6 : Recording Field Notes

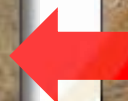


Figure 7.7 : Intensive Examination



Figure 7.8 : Computer Work

Doç. Dr. Emma L. Baysal
PHA 120 Arkeolojik Kuramlara Giriş

Andrew Sherratt (1946-2006)

'What would a Bronze Age world system look like?'

European Journal of Archaeology 1993

(Bronz Çağ dünya sistemi neye benzerdi?)

Sistem teorileri

Büyük resim

Süreçler (Tunç Çağ)

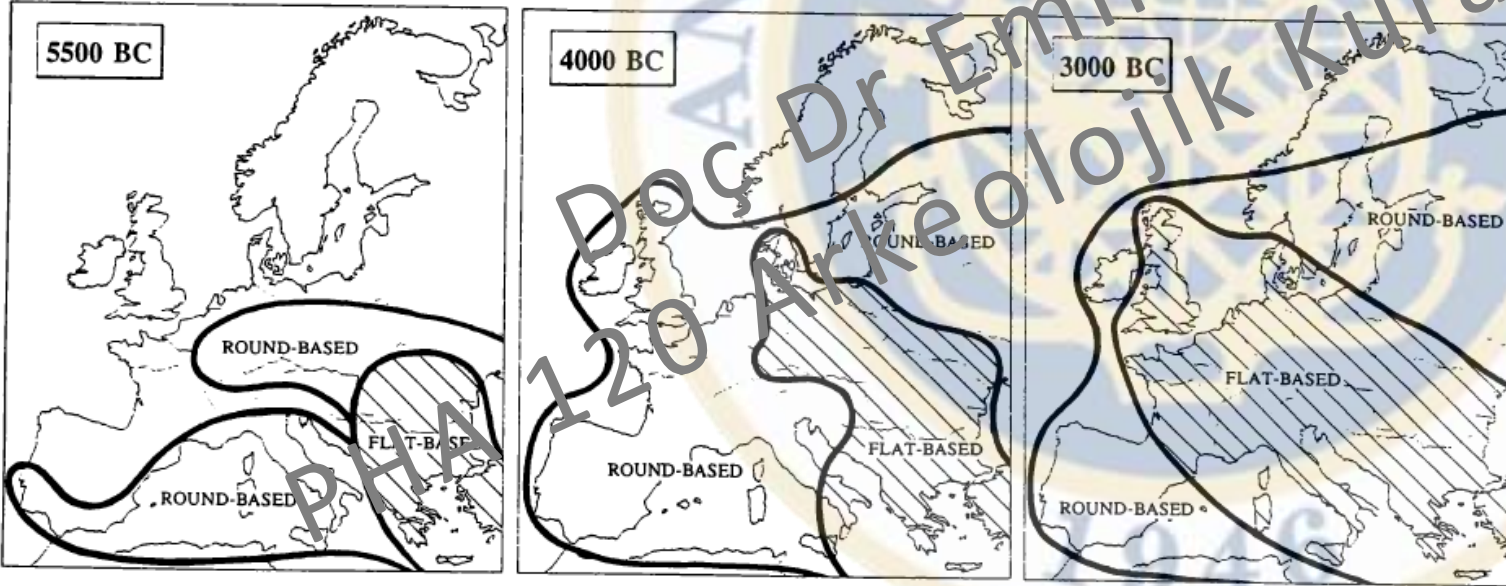


Figure 1. The spread of flat-based pottery in Neolithic Europe: approximate limits in (a) 5500 BC; (b) 4000 BC; (c) 3000 BC.



'Secondary products'
İkincil ürünler:

-devrim mi?

Önce hayvancılık (evcilleştirme)
Et tüketimi için

Sonra hayvancılık
Et + peynir + süt + yün

İkincil ürünler daha geç
dönemde kullanılmaya başlıyor



PHD 120 Doç Dr Emma L Baysal Arkeolojik Kuramlara Giriş

Hayvancılığın gelişimi için bir model:



Neolitik dönem



Kalkolitik dönem



ANKARA ÜNİVERSİTESİ
Doç Dr. Emine Bayraktar
Arkeolojik Kurumlarına Giriş

Modelin doğrululuđu:

Kanıt – zamanla deđiřiyor

Tarihler – tarihlendirme yöntemleri deđiřiyor

Genelleme – uygun mu? Her yerde aynı süreçler yaşanmış mı?

(Thissen, L., Özbal, H., Bıyık, A.T., Gerritsen, F. and Özbal, R., 2010. 1 THE LAND OF MILK? APPROACHING, DIETARY PREFERENCES OR LATE NEOLITHIC COMMUNITIES IN NW" ANATOLIA. *Anatolia. Leiden J. Pottery Stud.*, 26, pp.157-172.)



Barcın Höyük'ten yeni kanıt:
Lipid (yağ) kalıntıları

Seramikler süt için kullanıldı

Kaşıklar + seramikler

İkincil ürünler mevcuttu

Kuzey batı Anadolu

Neolitik dönem (M.Ö. 6. bin)

Sherratt'ın teorisi ≠



Önerilen kaynaklar

Türkecul Bıyık, A., L. Thissen, T. Dođan, F. Gerritsen, R. Özbal, H. Özbal. 2011. Sütçülerin Öncüleri: Barcın Höyük Keramiklerinde Süt Kalıntıları. *Arkeometri Sonuçları*: 307-317

Doç Dr Emma L. Baysal
PHA 120 Arkeolojik Kuramlara Giriş

