

# PHA 120: Arkeolojik Kuramlara Giriş

Ders: 12 Simetrik arkeoloji ve ontolojik dönüşü



Doç Dr Emma L Baysal



**ANKARA ÜNİVERSİTESİ**

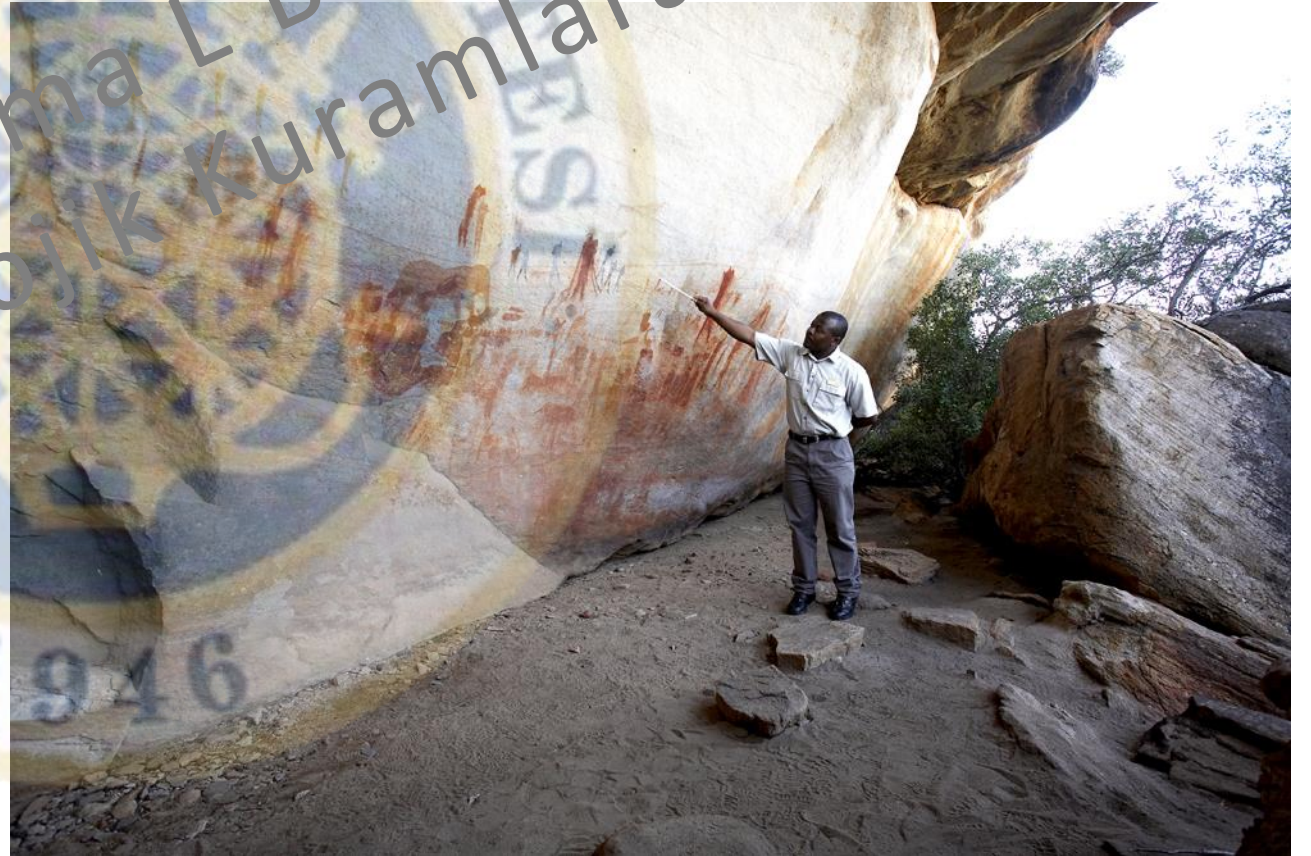
Cumhuriyet'in İlk Üniversitesi

# 1. Simetrik arkeoloji

## Doğa / kültür

İkiliklere karşı reaksiyon

- doğa / kültür
- Geçmiş / günümüz
- Evcil / vahşi
- İnsan / şey





Michael Shanks  
Sosyal aracılık

Kimliğin oluşturmumu

'Günümüzde bulunan  
geçmişin canlılığı'

## 2. Ontoloji

Kültür deęişebilir ama doęa deęişmiyor

Bir dünya, farklı perspektifler

\*YOKSA

Farklı doğalar

Farklı dünyalar

+ doğal dünya ve sosyal dünya arasında bir ayırım yok



Ontoloji (varlıkbilim) nedir?

Varlıklar –

Bir varlık nedir?

Ayrı varlıklar var mı?

Zaman ve objeler

Zamanın etkisi





???

'Object oriented ontologies'  
Nesneye yönelik ontolojiler

Objelerin hayatları

Nasıl gidiyor?

Doç Dr Emma L Baysal  
Arkeolojik Kuramlara Giriş  
PHA 120

1946

İnsanlar objelerden daha  
önemli değil

Objelerin bilinci var mı?

Çok kapsamlı – telefonda  
evrene kadar

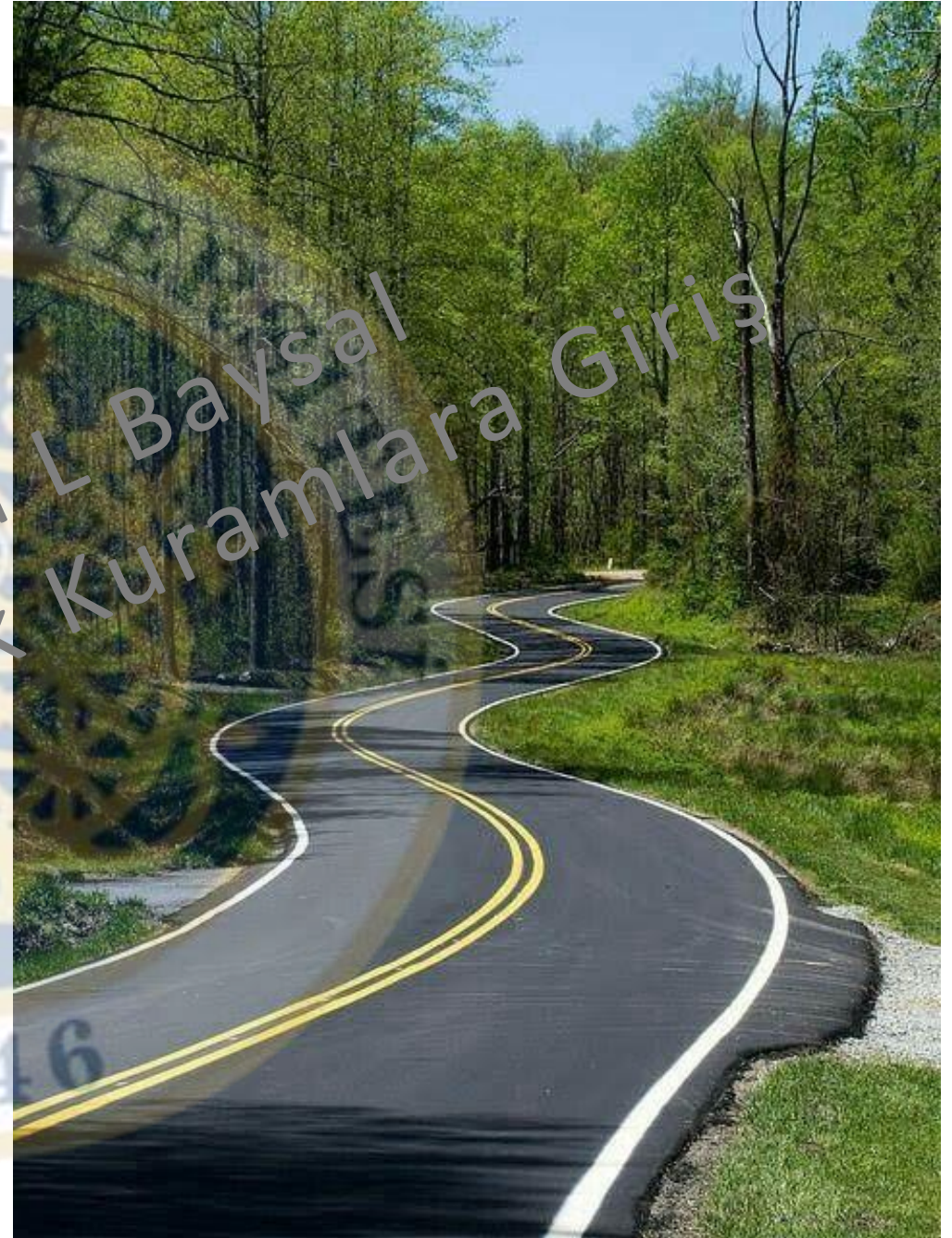
Bilmediğimiz şeyleri  
düşünmeliyiz

Önemli isim:  
Graham Harman



Çok daha fazla var...

- Çeviriler
- Etkileşim
- Uluslararasılaşma
- Yeni gelişmeleri takip etmek
- Yeni nesiller yetiştirmek





# \*Anahtar kavramlar

3 büyük okul:

• Kültür tarihi

• Süreçsel

• Ardsüreçsel



Siz kimsiniz?

- Bilim
- Sistem
- Felsefe
- Aracılık

... ne düşünüyorsunuz?

**Kimlik**



# Önerilen kaynaklar

Devam edelim!

Arkeolojik teori 1. sınıfta bitmiyor

Şimdi sıra sizde...

- Çalışmalarınızda teoriye yer ver
- Okumaya devam et
- Öğrenme asla bitmez

