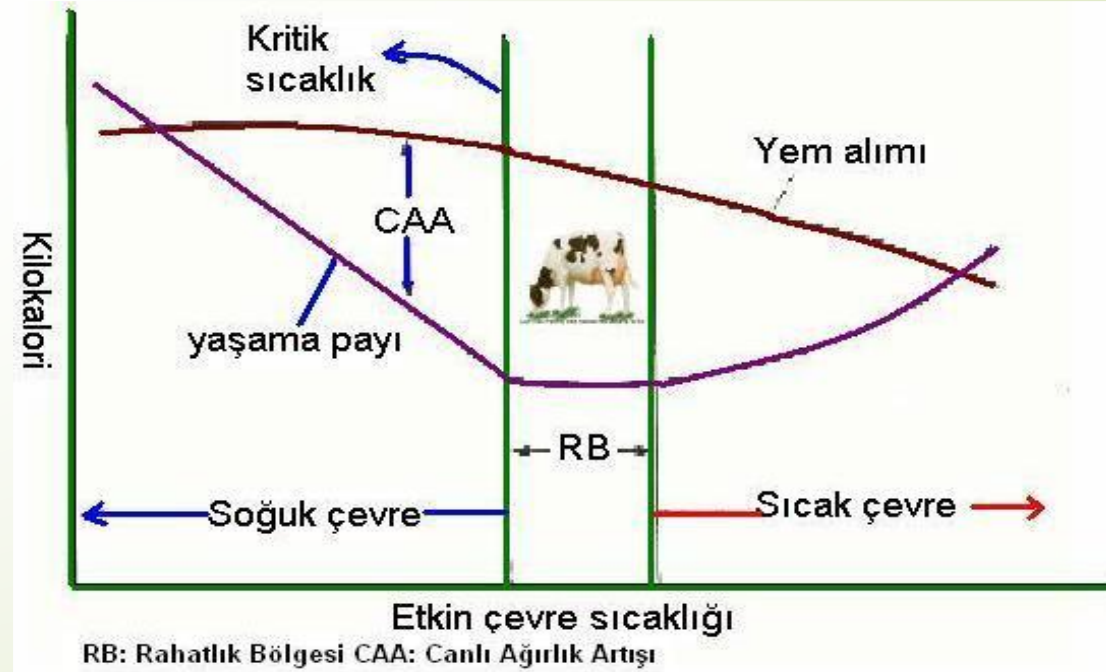


REPRODÜKTİF SÜRÜ SAĞLIĞI

Doç. Dr. Hatice Esra Çolakođlu
Ankara Üniversitesi Veteriner Fakültesi
Dođum ve Jinekoloji Anabilim Dalı



- Süt sığırlarında optimum çevre koşulları:
 - Sıcaklık 13-18 °C
 - Oransal nem % 60-70
 - Rüzgar hızı 5-8 km/saat
 - Orta derecede bir solar radyasyon
- Reprodüktif fonksiyonlar için Isı-nem indeksi <72



➤ Döl verimi

- Gebelik oranı %20-30 azalır
- Östrusun yoğunluğu ve süresi azalmakta
 - östrus süresi 7 saate düşmekte
- Lh, E2, düşüktür
- İnaktif ovaryum insidansı artmakta
- Kist olguları artmakta
- Uterusa gelen kan akışını düşürmekte ve uterus içi ısı artar
- Endometriyal PGF2 alfa sekresyonu-prematüre luteolizis

- Enerji, yağ ve protein metabolizmalarını etkiler
- Karaciğer fonksiyonlarını bozar,
- Oksidatif strese neden olur,
- İmmün (bağışıklık) sistemi baskılar
- İştah azalır
- Solunum alkalozu
- Davranış değişiklikleri
- Ayak hastalıkları-mastitis-metritis
- Ölüm

Sıcaklık stresi altındaki ineklerde gözlenen davranış değişiklikleri

- Gölge alandan dışarı çıkmak istemezler. Barınakta daha çok serin bölgelerde kümeleşirler
- Su tüketimleri hava sıcaklığına bakarak belirgin şekilde artar
- Yem tüketimi azalır-yemliklerde yenmeden kalan yem miktarı artar
- Yatmak yerine ayakta durma süreleri artar
- Solunum hızı artar- ayakta ve hızla ileri geri sallanarak soluk alan inekler
- Vücut ısıları artar
- Salya artışı

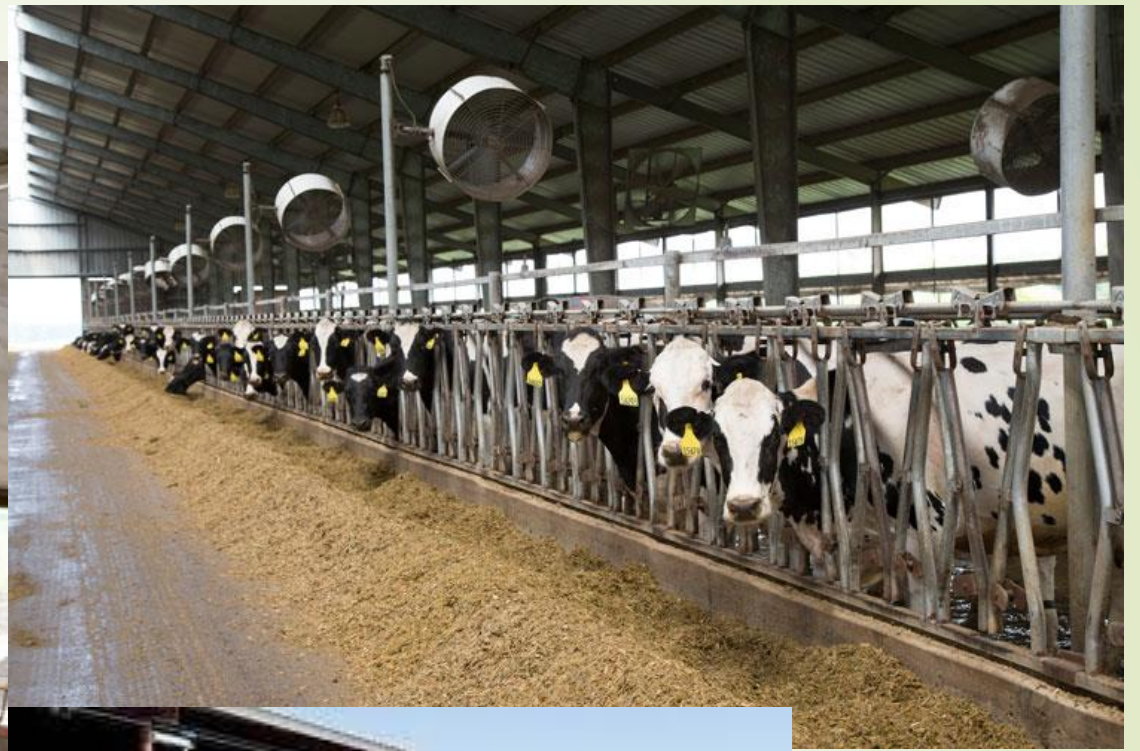




➤ Gölgelik-fanlar-su püskürtme







Isı Stresini Önlemeye Yönelik Yaklaşımlar

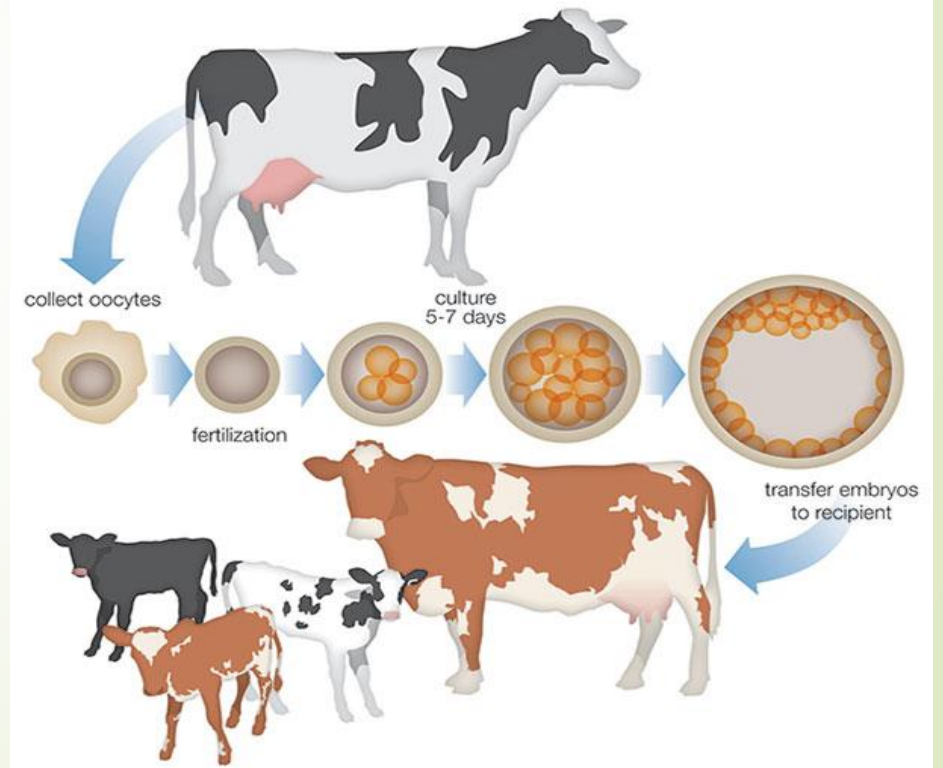
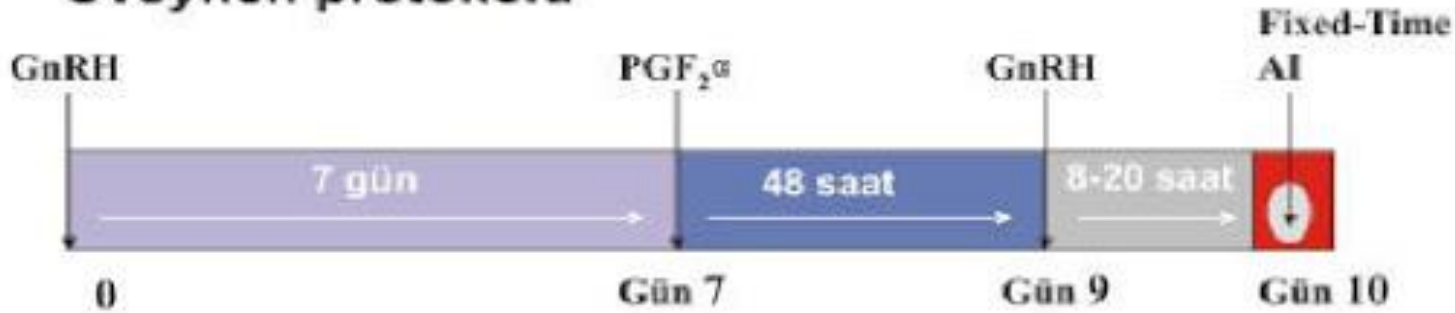
- Yemleme serin saatlerde yapılmalı
- Vitamin-mineral takviyesi
- Rasyona yağ ilavesi
- Protein oranının azaltılması
- Tampon maddeler, probiyotikler, niasin, maya ilavesi



Isı Stresini Önlemeye Yönelik Yaklaşımlar

- Reprodüktif hormon kullanımı (GnRH)
- Senkronizasyon protokolleri - Programlı suni tohumlama
- Embriyo transferi

Ovsynch protokolü



REPRODÜKTİF SÜRÜ SAĞLIĞI

Doç. Dr. Hatice Esra Çolakođlu
Ankara Üniversitesi Veteriner Fakültesi
Dođum ve Jinekoloji Anabilim Dalı

