



Yeşilova, Burdur, podiform kromit

Ultramafik kayada şiliren tipi kromitleşme, katmansı şeritli saçınım dokusu

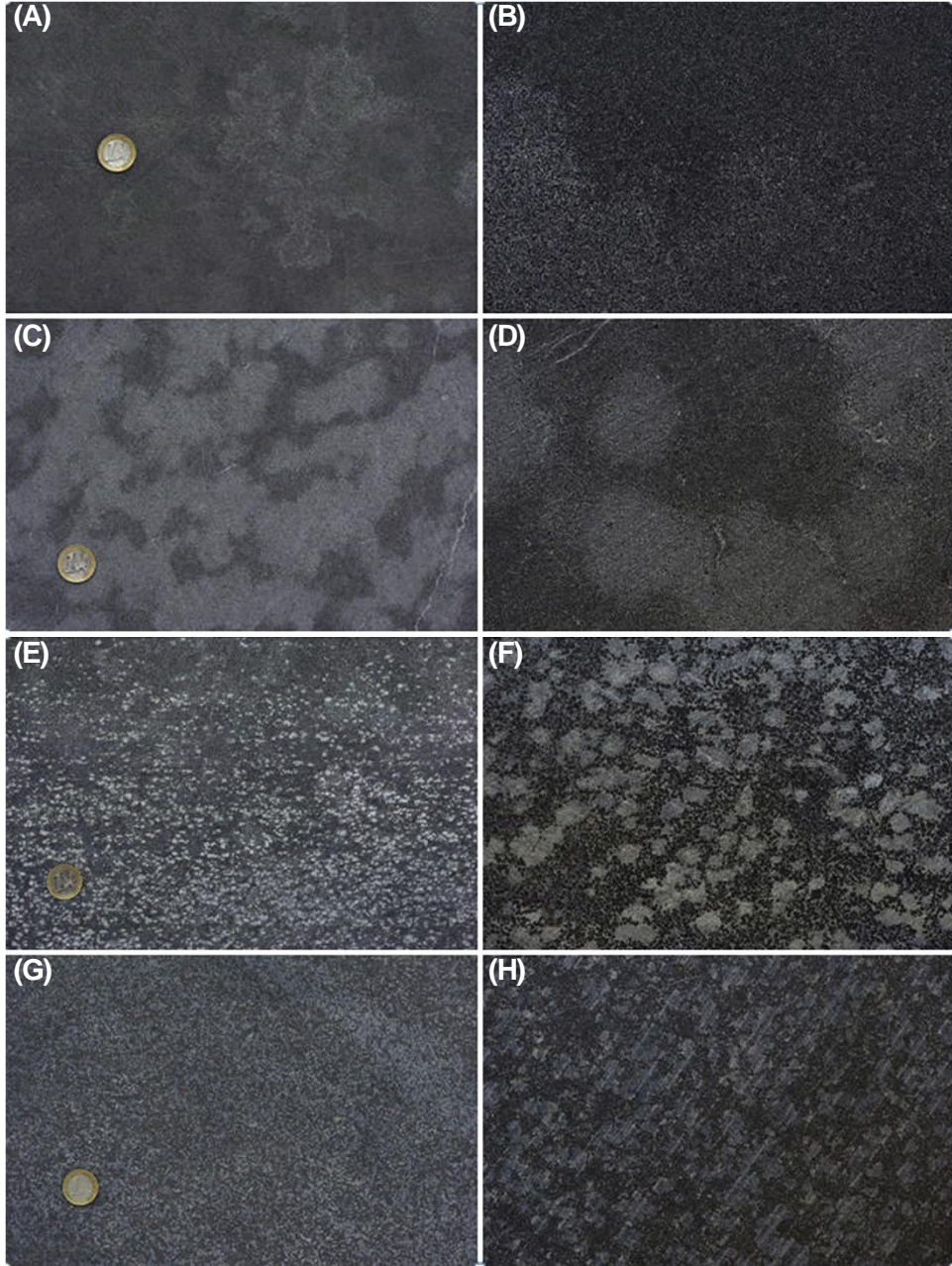


Ultramafik kayada şiliren tipi kromitleşme, katmansı şeritli saçınım dokusu

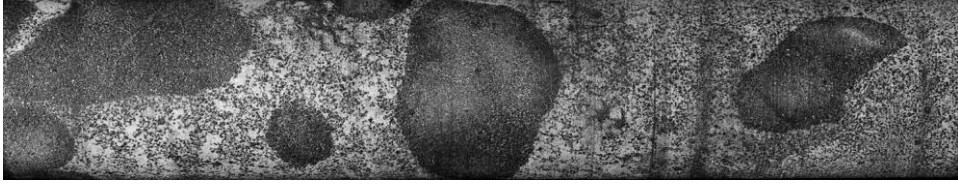
Yeşilova, Burdur, podiform kromit



Ana açık ocağın güneydoğuya bakan en üst kısmındaki temel granitinin içinde “feeder dike”. Daykın merkezi, birkaç metre kalınlığa ulaşan neredeyse dikey bir kromititten oluşur. Daykın doğu kenarı bir fay ile karakterizedir. Taralı çizgiler daykın kenarlarını vurgular (Huhtelin, 2015) **Kemi Kromit Yatağı**



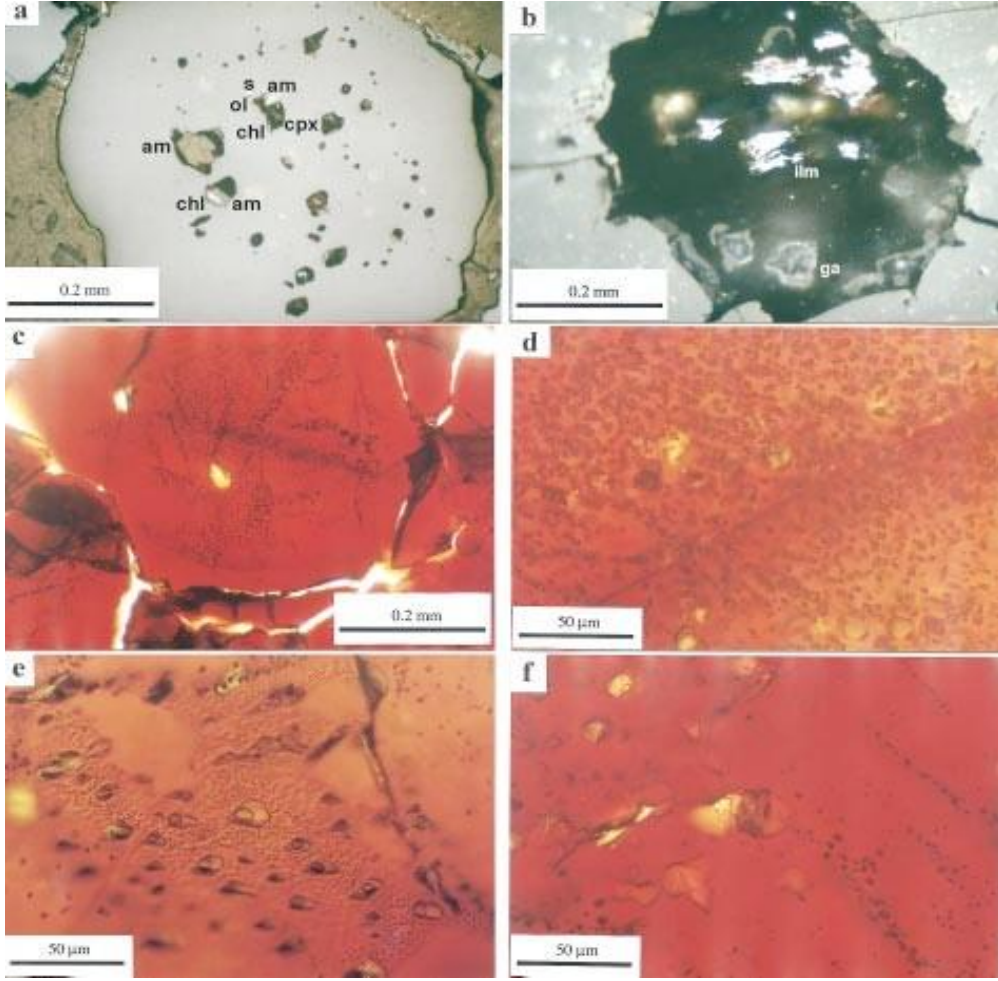
(A)ve (B): Ana kromitit tabakasının üst kısmından gelen tremolit oikristalli tremolit-kamenerit esaslı cevher. (C) ve (D): Çok ince taneli kromit ve orta taneli kromit kristallerinden oluşan bir matris içeren daha açık, yuvarlağımsı beneklere sahip talk-karbonat bazlı, "gri benekli tip". (E) ve (F): kümülüs olivin psödomorfları ile talk-karbonat bazlı "benekli tip". (G) ve (H): Ana kromitit tabakasının taban duvarından çıkan serpantin esaslı dissemine tip. (Huhtelin, 2015)



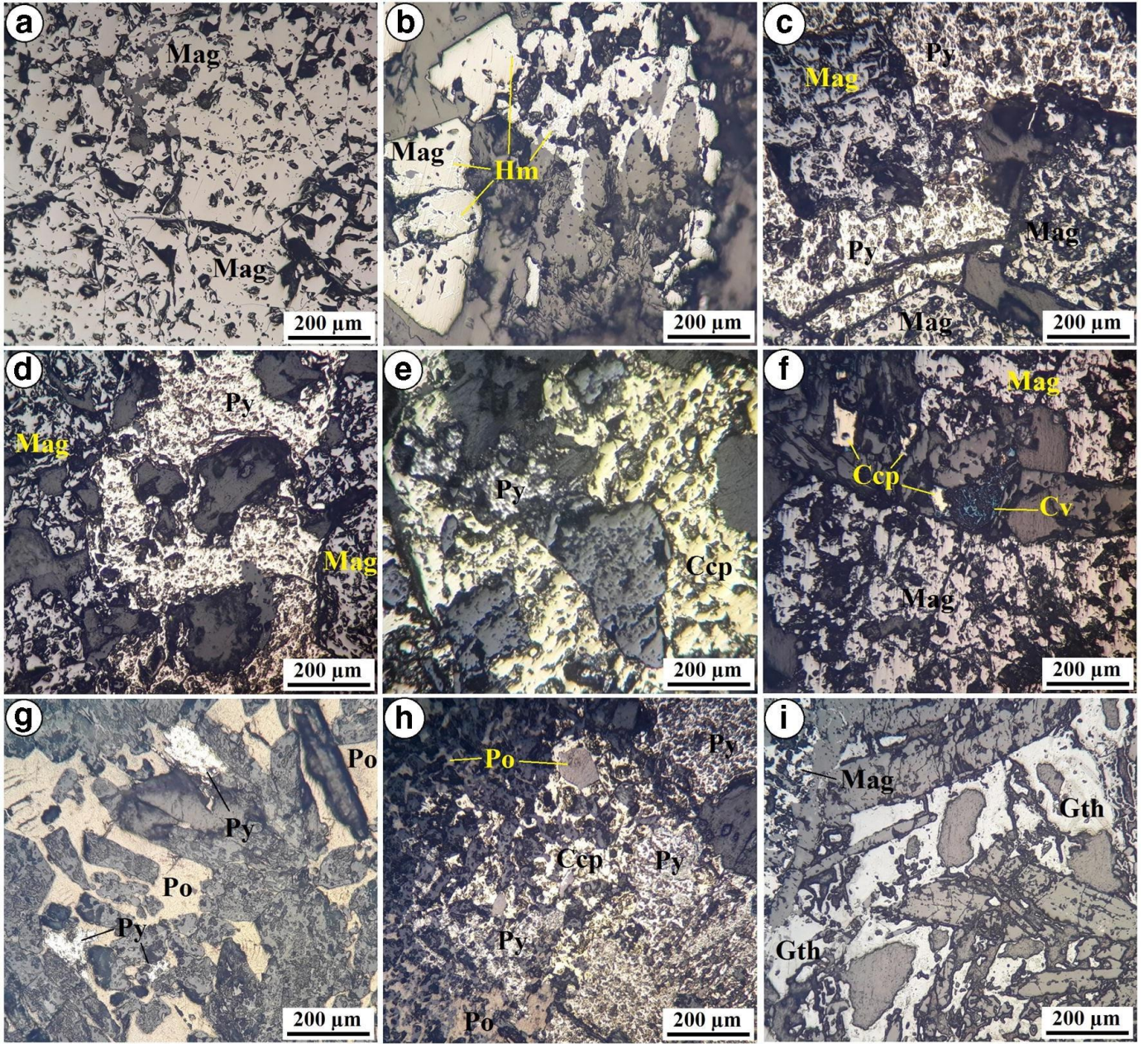
Dissemine kromit içeren talk-karbonatla altere olmuş ultramafik kayaç içinde yuvarlak kromit klastları (Huhtelin, 2015)



Kemi Madeni'nin kuzeye bakan hava fotoğrafı (Huhtelin, 2015)



Kromit içerisindeki kapanımların fotomikrografları. (a) Dissemine kromitte çok fazlı kapanımlar (b) Orbiküler kromitte çok fazlı kapanımlar. Koyu faz klorit, açık faz ise kromittir. (c) İnküzyonsuz kenarla çevrili kromit çekirdeğindeki sıvı kapanımları (d) Negatif kristal şekilli iki fazlı (L + V) sıvı kapanımları, Şekil (c) 'deki kromitin merkezi kısmını işgal eder. (e) Büyük ve çok küçük iki fazlı kapanımlar içeren kromit. (f) Küçük sıvı kapanımlarının izleri ve kromitte daha büyük amfibol kapanımları. Am, amfibol; ol, olivin; cpx, klinopiroksen; kl, klorit; ga, hidrogarnet; ilm, ilmenit; s, bakır sülfür + doğal bakır. (Melcher ve diğ.,1997)



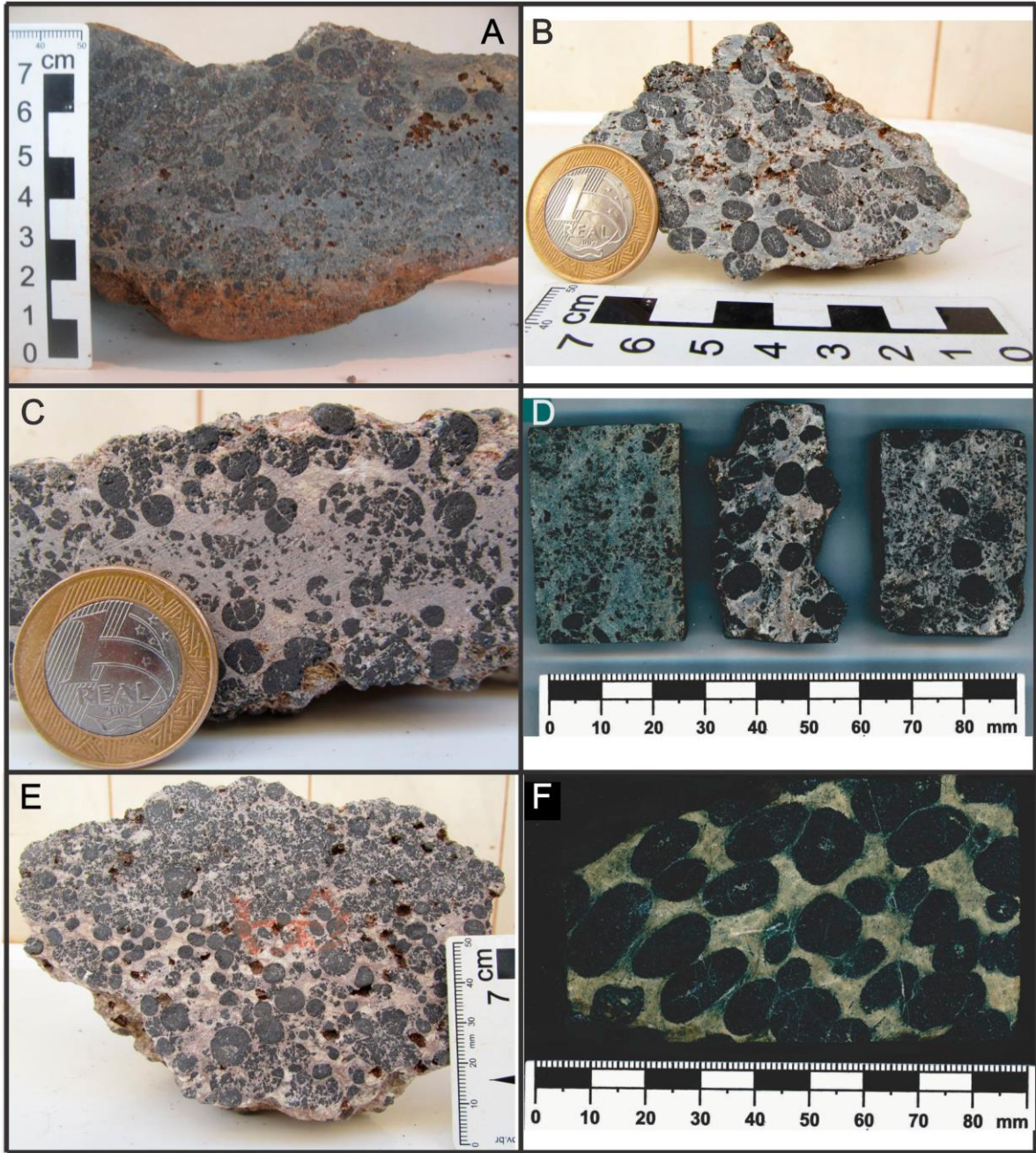
(a) Masif özşekilsiz manyetit; (b) kırılmalar ve kenarlar boyunca hematit ile yer değiştiren dissemine manyetit; pirit içinde (c) idiomorfik manyetit kapanımı; pirit damarcıkları kesen manyetit kristalleri; (e) pirit çevresinde düzensiz şekilli kalkopirit; (f) ince taneli kalkopirit yerine kovellin; (g) pirotin içindeki pirit kapanımları; (h) kalkopirit içinde pirotin kapanımları; çatlakları dolduran götit.



1. 1. Bushveld Kompleksi / Platreef genel görünüm ve anortozitler içerisinde Pt katmanları



2. Bushveld Kompleksi masif kromitit tabakaları



Cedrolina Kromitit Yatađı, Brezilya el rnekleri. (A) Koyu yeřil kromitit. (B) Silikatların mavimsi yeřil rengini gsteren ilk ayrıřma ařaması (C) Grimsi renk sergileyen orta dzeye ayrıřma (D) Silikat matrisi iinde dađılmış kromit yumruları ve kk kromit paracıkları; (F) Troodos (Kıbrıs) ofiyolitik **nodler "leopard" kromitit,**



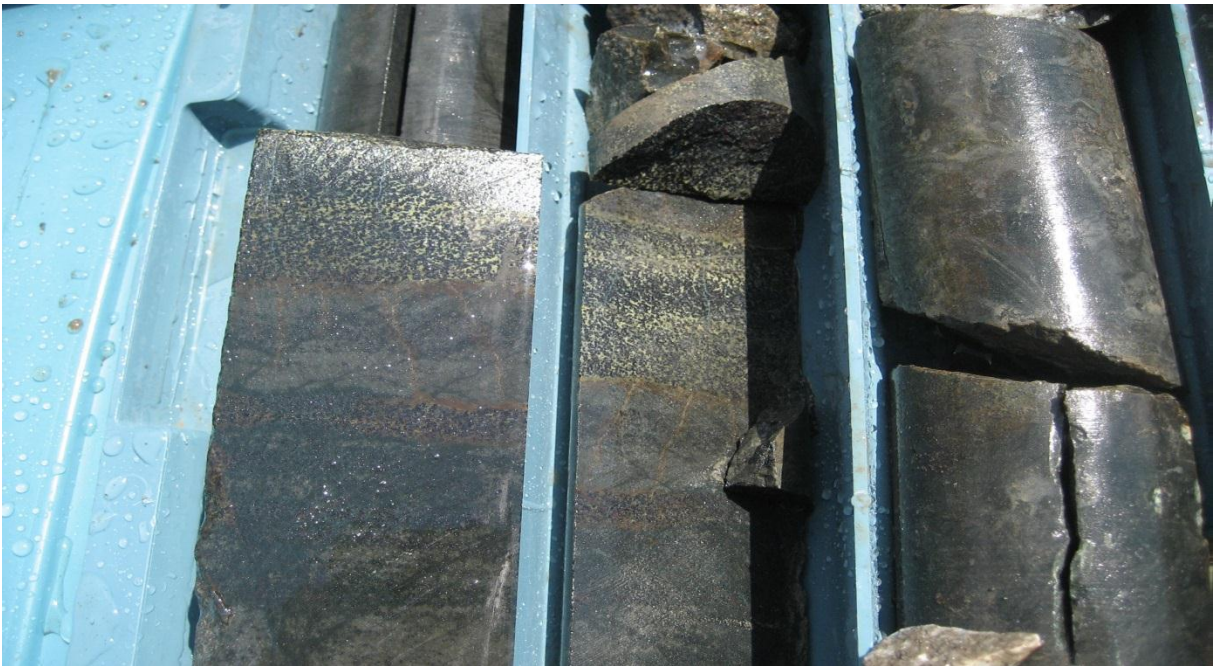
Zimbabve, krom yatađı genel grnm



Gney Afrika, aık iřletme krom yatađı genel grnm



Aladağ-Küp Sahası, Kromit Ocağı bantlı kromit cevheri



Aladağ-Küp Sahası, bantlı ve dissemine (saçınımlı) kromit cevherleşmesi karot örneği

USGS, Statisform Chromite Deposit Model



Figure 26. Outcropping of the Bushveld Lower Group 6 (LG6) chromitite seam. Photograph courtesy of Klaus J. Schulz, U.S. Geological Survey.



Figure 27. Typical chromite-bearing rock from the Stillwater Complex. Photograph courtesy of Bruce Lipin, U.S. Geological Survey.



