

DERS: SAĐLIKLIL YETİŐTİRME PRENSİPLERİ

Kanatlı Yetiřtiricilięi

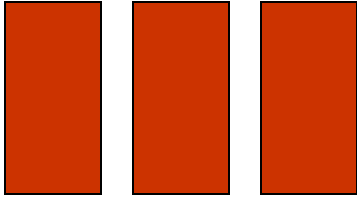
- Safkan (breeder)
- Grand parent (byk ana-baba)
- Parent (ana-baba/damızlık)
- Ticari verim (et, yumurta) ynl yetiřtiricilik

Sađlıklı Yetiřtirme Prensipleri

- İřletmelere yeni alınacak hayvanların sađlıklı olmaları
- Barınakların iřletme amacına uygun olması
- Hayvanların iyi bakımı ve hayvanları iyi besleme

Broiler Entegrasyon Modeli

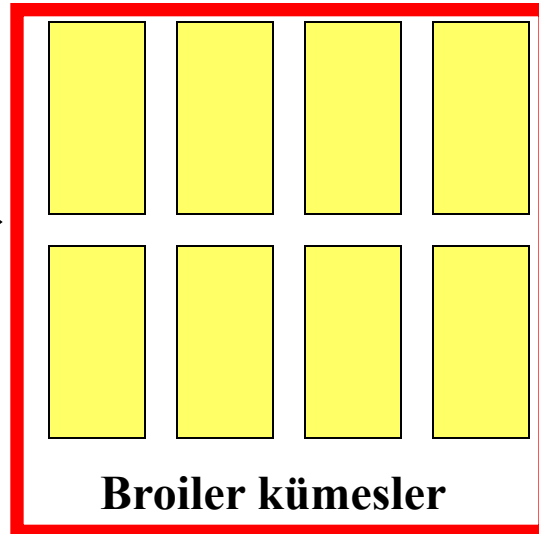
Damızlık kümesler



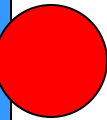
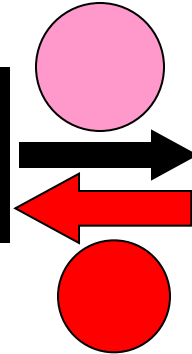
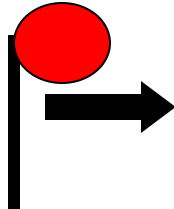
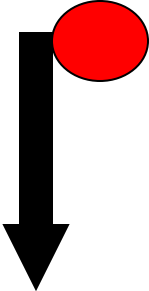
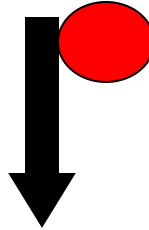
Yem Ünitesi



Kuluçka



Kesimhane







Hayvanların Bakımı ve Beslenmesi

Damızlık, yumurtacı ve broyler sürülerinde bakım

Altlıkların hazırlanması

Civciv bölmeleri

Yemlik ve suluk

Isıtma

Aydınlatma

Havalandırma

Rutubet

Aşı-ilaç uygulamaları

Kayıt

Tablo 3: Isı Dereceleri

Yaş (günler)	Tüm kümes ısıtmada sıcaklık °C	Radyan ısıtmada sıcaklık °C	
		Çemberin dış sınırı (A)	Çember dış sınırından 2 metre dışarı (B)
1 günlük	30	32	29
3	28	30	27
6	27	28	25
9	26	27	25
12	25	26	25
15	24	25	24
18	23	24	24
21	22	23	23
24	21	22	22
27	20	20	20

Tablo 2: Farklı Nem deęerlerinde hissėdilen eŖdeęer sıcaklıklara ulaŖmak iin gerekli sıcaklık deęerleri

YaŖ (gnler)	Hedef		Farklı Nem (%) dzeylerinde Sıcaklık				
	Sıcaklık °C	Nem %	40	50	İdeal		80
					60	70	
İlk gn	30.0	60-70	36.0	33.2	30.8	29.2	27.0
3	28.0	60-70	33.7	31.2	28.9	27.3	26.0
6	27.0	60-70	32.5	29.9	27.7	26.0	24.0
9	26.0	60-70	31.3	28.6	26.7	25.0	23.0
12	25.0	60-70	30.2	27.8	25.7	24.0	23.0
15	24.0	60-70	29.0	26.8	24.8	23.0	22.0
18	23.0	60-70	27.7	25.5	23.6	21.9	21.0
21	22.0	60-70	26.9	24.7	22.7	21.3	20.0
24	21.0	60-70	25.7	23.5	21.7	20.2	19.0
27	20.0	60-70	24.8	22.7	20.7	19.3	18.0

Kaynak: Dr Malcolm Mitchell (Scottish Agricultural College)













KANATLI HAYVANLARDA HASTALIK NEDENLERİ

İnfeksiyöz olmayan hastalıklar

Beslenme bozuklukları

Bakımda yanlışlıklar

Genetik bozukluklar

İnfeksiyöz hastalıklar

Bakteri

Virus

Mantar

Paraziter

Önemli Bakteriyel Hastalıklar

- Salmonella infeksiyonları
 - Tavuk tifosu ve Pullorum
 - Paratifo
- E.coli
- Mikoplazma infeksiyonları
- Pasteurella infeksiyonları
- Avibacterium infeksiyonları
- Clostridium infeksiyonları

Viral Hastalıklar



Önemli Viral Hastalıklar

- **Newcastle Hastalığı (ND)**
- **İnfeksiyöz Bronşitis (IB)**
- **Metapneumovirus**
infeksiyonu (aMPV; SHS)
- **Laryngotracheitis (ILT)**
- **Influenza (LPAI)**
- **Gumboro (IBD)**
- **Adenovirus**
infeksiyonu
- **Tavuk anemisi (CIA)**
- **Reovirus infeksiyonu**

İnfeksiyon kaynakları

İnfeksiyöz etkenler doğada çok yaygın

İnfekte hayvanlar

Ölen kanatlılar

Portör hayvanlar

Kontamine yem

Kontamine su

Kontamine ekipman

Kümeslere giren kuşlar

Kemiriciler

Kümesi ziyaret eden insanlar

İnfeksiyöz Etkenlerin Vücuda Giriş Yolları

Yumurta ile etkenin girişi

Vertikal

Horizontal

Sindirim yolu ile etken girişi

Solunum yolu ile vücuda girişi

Deri ve mukozalardan vücuda girişi

Canlı aşıların uygulanması ile

İnfeksiyöz etkenlerin duyarlı kanatlılara bulaşması

- Direkt yolla
- İndirekt yol
 - Canlı faktörler
 - Cansız faktörler

Sağlık Kontrolü/Yönetimi

- **Bakım-idare**
- **Besleme**
- Sağlık kontrol
 - Hastalıkların teşhisi
 - Biyogüvenlik uygulamaları
 - Aşı uygulamaları
 - Tedavi
- Kayıtlar ve izleme

Performans

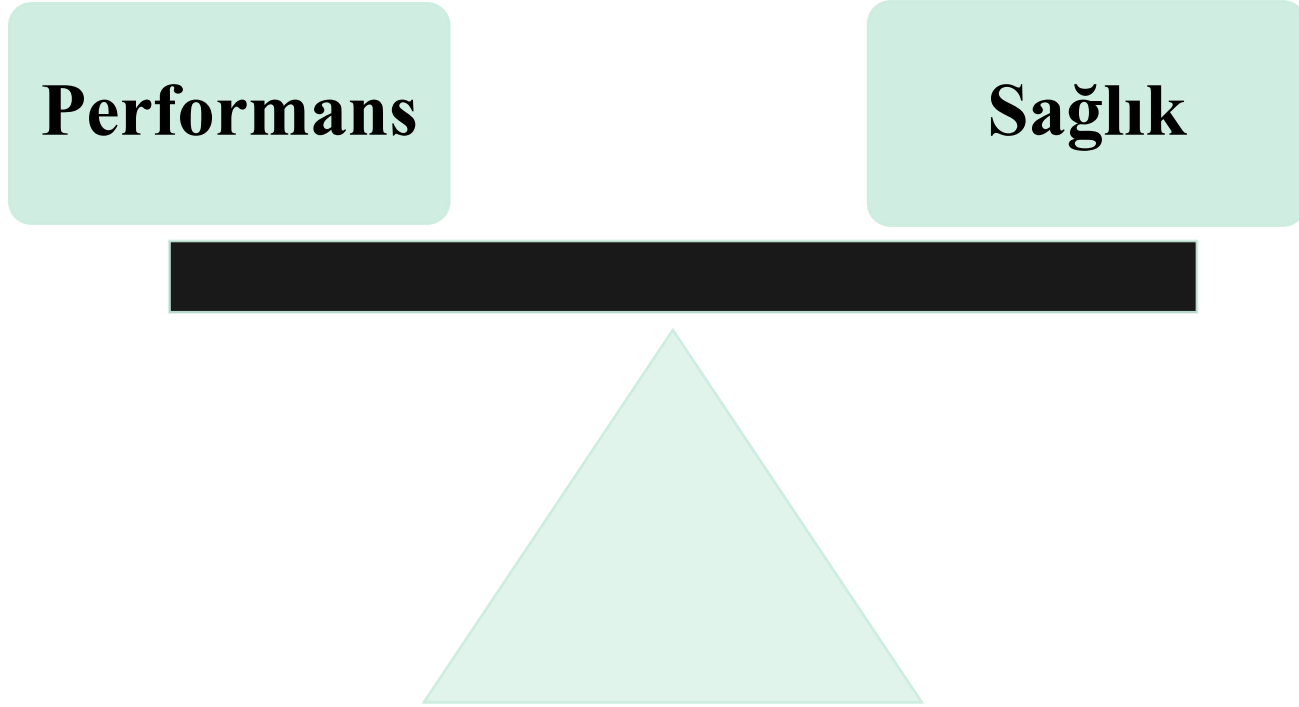
Civciv

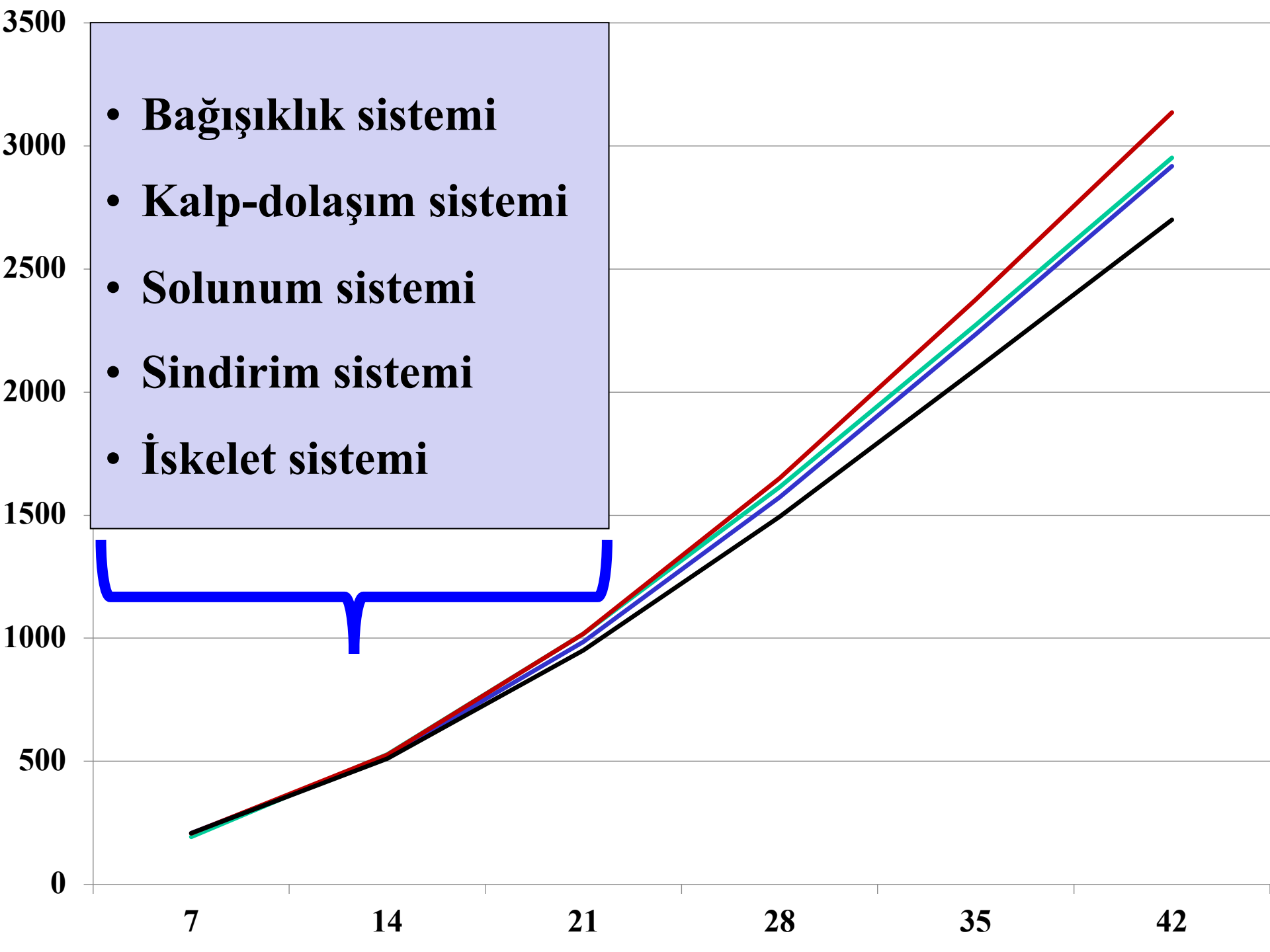
Yem

Kümes

**Bakım-
idare**

Performans-Sağlık ilişkisi





- Bağışıklık sistemi
- Kalp-dolaşım sistemi
- Solunum sistemi
- Sindirim sistemi
- İskelet sistemi

Performans Yönetimi

- Mikrobiota
 - Antikoksidialler
 - Antibiyotikler
 - Performans arttırıcılar
- Hayvanların direnci/bağışıklığı

FCR

Kesim yaşı

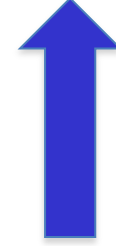
Mortalite

- Cıvıv kalitesi
- Gelişim
- Bakım-idare
- Yem
- Aşılama
- Kümes-Üretici
- Hastalık kontrolü

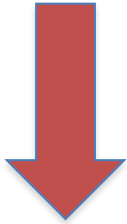
Canlı ağırlık

Performans

Sindirim sistemi sađlıđı
Civcivlerin yařama gücü



Performans

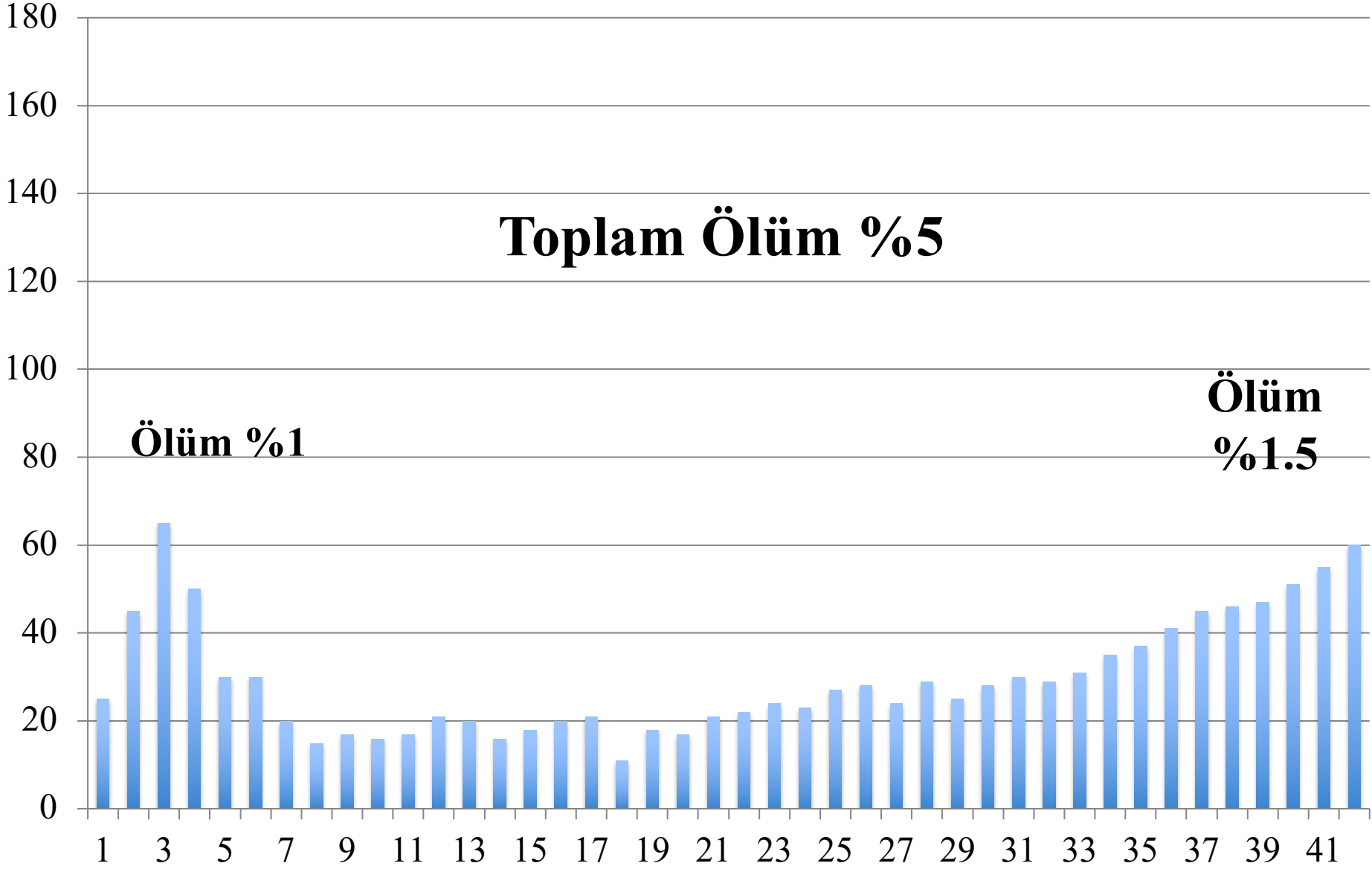


Solumun sistemi hastalıkları
Sindirim sistemi hastalıkları

Performans Yönetimi

- **Performans analizi**
 - **Yaşama gücü**
 - İlk hafta
 - Orta dönem
 - Son dönem
 - **Canlı ağırlık/Yumurta sayısı/Civciv sayısı**
 - Günlük
 - Haftalık
 - Toplam

Yaşama Gücü

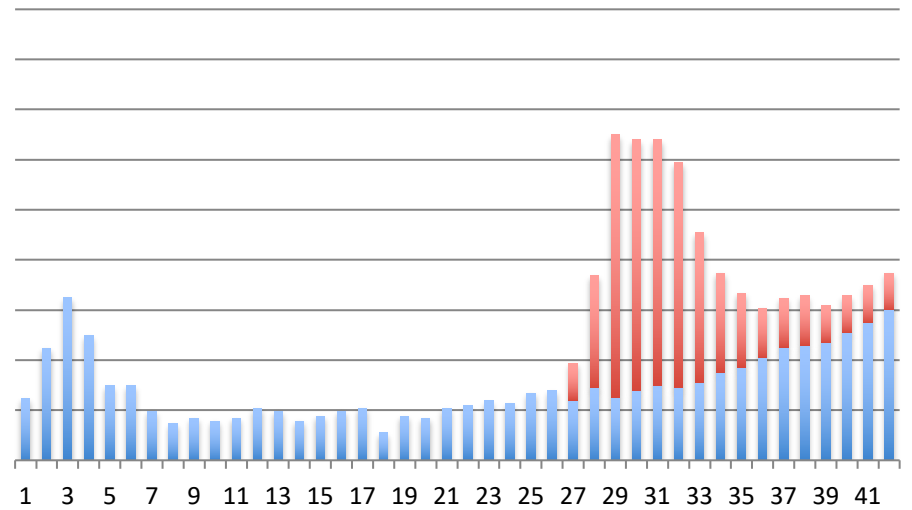
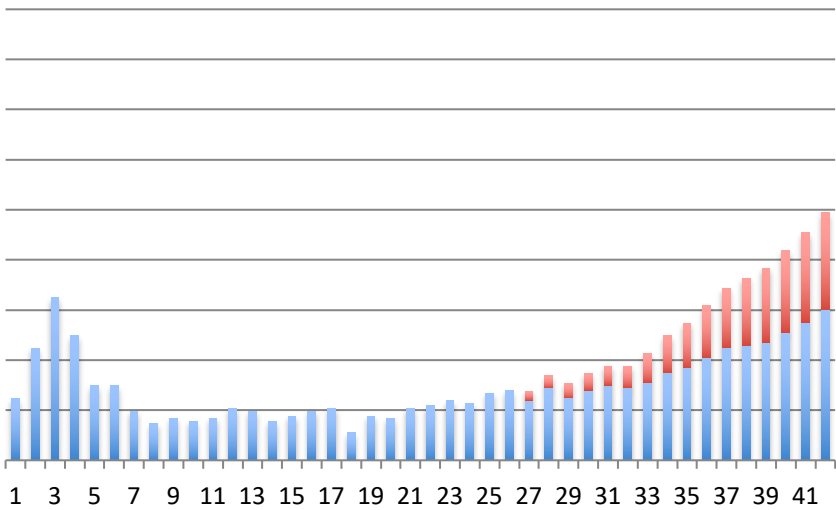
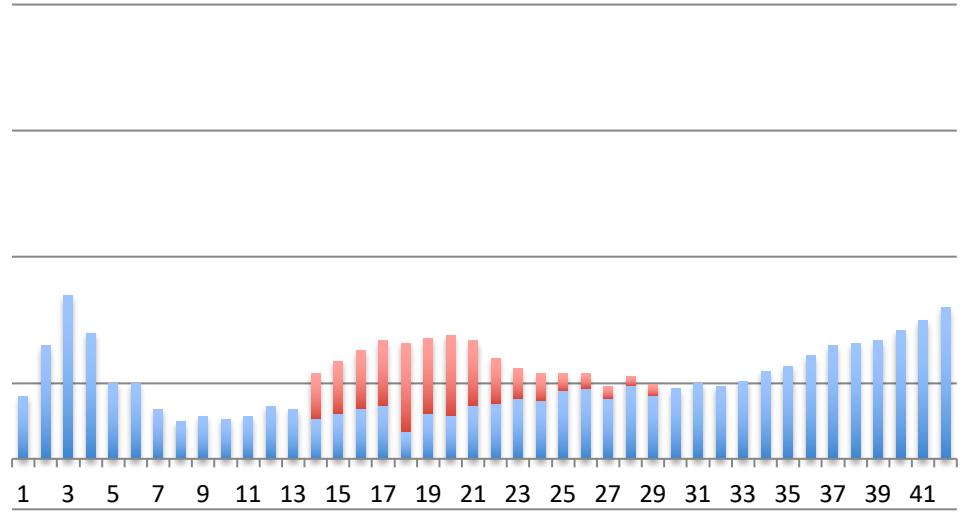
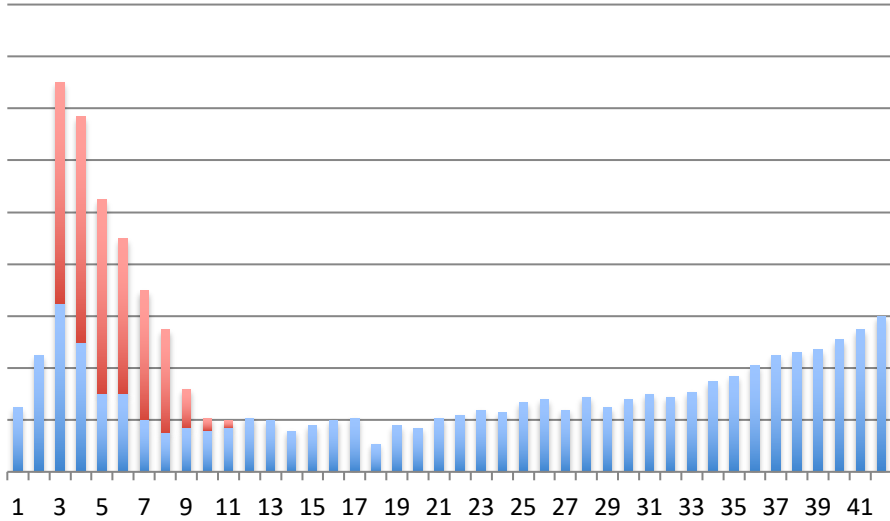


Ölüm %1

Toplam Ölüm %5

**Ölüm
%1.5**

Yaşama gücü



Performans Yönetimi

Performans analizi	Değerlendirme
<ul style="list-style-type: none">• Yaşama gücü• İlk hafta• Orta dönem• Son dönem	<ul style="list-style-type: none">• Hedef• Veriler arasındaki değişim• Analizler<ul style="list-style-type: none">– Klinik-nekropsi– Laboratuvar• Kök neden analizi• Önlemler• İzleme

Sonuç

- Performans hedeflerinin belirlenmesi
- Hastalıkların izlenmesi
- Yapılan uygulamaların değerlendirilmesi
- Sürü performanslarının karşılaştırmalı analizi
- Cıvciv kalitesi, besleme ve bakım-idare etkileşimi
- Hedef odaklı yaklaşım
- Veri paylaşımı ve iyi iletişim