

BOŐANMA ve YetiŐkin

Prof. Dr. Serap NAZLI

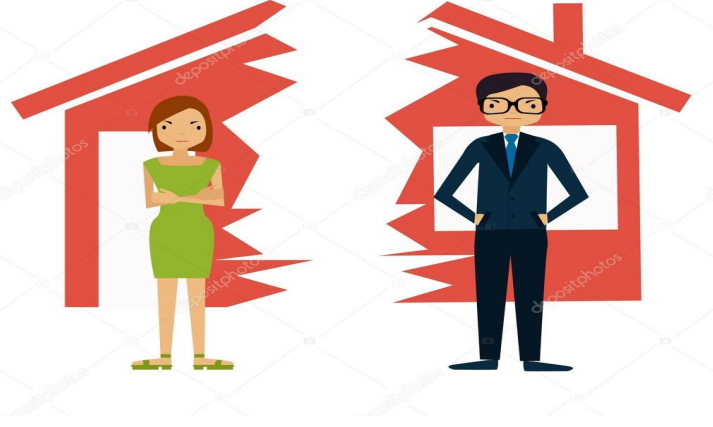
+

•

0

Boşanma
yetişkinleri nasıl
etkiler?

Her yetişkin ve
kadın/erkek aynı
şekilde etkilenir
mi?



- Boşanmayı erkek ve kadının yaşam birliğini sona erdirmesi olarak kısaca tanımlayabiliriz.
- Bu birliğin sonlandırılmasında kadınların etkilendiği gerçeğinin yanındaki diğer bir gerçek de erkeklerin de bu süreçten kadınlar kadar etkilendiğidir.
- Yani sadece kadınlar değil, her iki cinsiyette derinden etkilenir ancak ifade tarzları farklıdır.

Kadın ve Erkelere göre boşanma nedenleri:

- Aile ve Sosyal Politikalar Bakanlığı'nın *2011 yılı Aile Yapısı Araştırmasına göre*;

KADINLAR

Sorumsuz ve ilgisiz davranma
Dayak/Kötü muamele
Aldatma

ERKEKLER

Sorumsuz ve ilgisiz davranma
Aileye karşı yapılan saygısızlık
Ekonomik problemler

Cinsiyet aısından yapılacak olan deęerlendirmede Őunlar sylenabilir:

- BoŐanma belirtilerinden iftlerin evlilikleri hakkında gzlemlerini konuŐmaları boyutunda kadınların erkeklere gre iliŐkileri yakından incelemeye daha yatkın oldukları
- iliŐkilerindeki sorunları daha erken fark ettiklerini
- sorunları eŐleriyle tartıŐmak istedikleri
- buna karŐılık erkeklerin evliliklerindeki sorunları tartıŐmaktan kaındıkları grlmektedir.

Boşanmayı etkileyen 3 faktör:

1. Ekonomik Koşullar: Para sorunu içinde bunalan anne veya baba gelişim yapamaz, büyük olasılıkla mali sorunların içinde bunalıp tıkanır ve bu sorunların ötesine geçemez.

2. Çocuk Sayısı: Çocuk sayısı arttıkça anne ya da babanın kendi sorunları için ayıracağı zaman ve enerji azalır ve birey, çocuklarına bakmanın ötesinde kendi sorunlarıyla olumlu bir biçimde ilgilenemez.

3. Destekleyici Çevre: Boşanan bireyin çevresinde onu seven ona destek ve yardımcı olan kişiler varsa boşanmanın olumsuz etkisinden kurtulması daha kolay olur.

Boşanmanın etkileri:

- Kendini tükenmiş hissetme
- Yeterli zaman bulamama kaygısı
- Neyi nasıl yapacağını bilememe
- Üzüntü, suçluluk, utanç gibi yoğun olumsuz duygular
- Ekonomik, eş işlerinin organizasyonu ve mali zorluklar
- Boşanmak istemeyen eşte kendini değersiz görme, red edilmişlik; boşanmak isteyen eşte verdiği kararı sorgulayabilir.
- Çocukların velayetini alan ve evlilik sürecindeki evde yaşamaya devam eden taraf, boşandığı eşin yokluğunu duyabilir.
- Eşler, evlilik sürecindeki evin satılması ve mal paylaşımı karar alırlar ise, yeni taşınacakları eve ve semte uyum süreci yaşamak durumunda kalabilirler.
- Kadın çalışma yaşamına başlamak durumunda kalabilir, erkek nafaka ödeme zorluğu yaşayabilir.