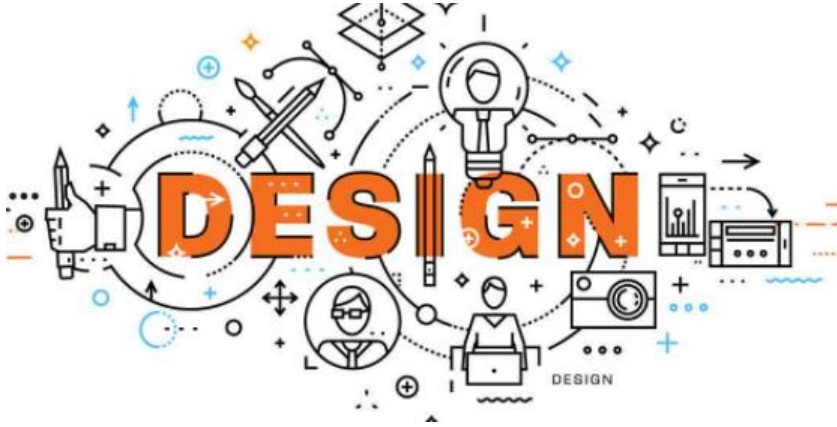


KAN ÜZERİNE ETKİLİ ZEHİRLİ BİTKİLER

Genel-1



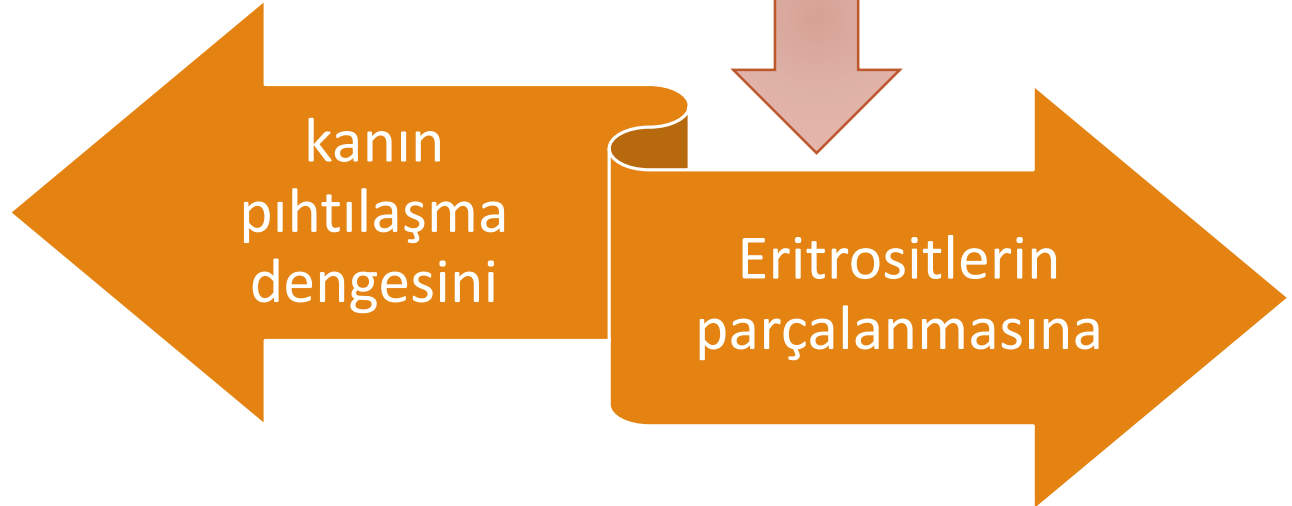
Kan hücrelerinin metabolizması ve hücre membran bütünlüğünü hasara uğratan birçok çeşit

bitki florası dünyada farklı ülkelerde olduğu kadar ülkemizde de bulunmaktadır

Genel

SCOPE

Kan üzerine zehirli etkiye sahip bitkilerde daha çok bu etkiye içeriğinde bulunan alkaloidler ve glikozidler bulunur



Devam



Çiftlik hayvanlarında zehirli bitkilere bağlı zehirlenmelerde tanı anamnez, klinik belirtiler, ölüm sonrası lezyonlar ve mide-bağırsak kanalında zehirli bitki kalıntılarına rastlanmasıyla konulabilir.

Devam-2

kan hücrelerine olumsuz
yönden etkili olan

daha çok doku ve organlarda
oksijenlenme ve katabolik ürünlerin
uzaklaştırılmasında önemli görevi
olan eritrositleri hasara uğratarak
idrarin kırmızı veya koyu
kahverengine dönmesiyle
gözlemlenen hemoglobinüriye sebep
olur

soğanlar (*Allium* spp.); lahana,
kolza ve şalgam gibi yaygın kültür
bitkiler
(*Brassica* spp.); ve akçaağaç (*Acer
rubrum*)

Değerlendirme



KAN ÜZERİNE OLUMSUZ ETKİLİ BİTKİ TÜRLERİ



Evcil Hayvanlarda Zehirli Bitkiler ve Türkiye'deki Dağılımları

Kapsamlı . Güncel . Pratik

Editör: Prof. Dr. Ender YARSAN



- ✓ Bitkilerin Sistemler Üzerine Etkileri
- ✓ Kedi ve Köpekler İçin Zehirli Bitkiler
- ✓ Süte Geçen Zehirli Bitkiler
- ✓ Zehirli Bitkilerin Coğrafi Dağılımı
- ✓ Tüm Bitkilerin Doğadaki Resimleri
- ✓ Klinik Belirtiler, Tanı, Sağaltım
- ✓ Renkli Resim, Tablo ve Grafikler
- ✓ Güncel Referanslar





BİTKİ TÜRLERİ

1

Eğreli otu
(*Pteridium
aquilinum*)

2

Soğan
(*Allium
spp.*)





Eğreli otu



Eğreli otu

(Pteridium aquilinum)



Klinik Belirtiler



AKUT

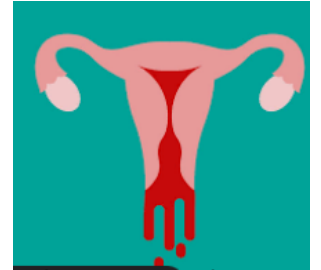
trombositopeni, anemi ve lökopeni



Birkaç ay sonra
depresyon, burun, ağız ve vajina gibi
mukoz membranlarda
kanama

KRONİK

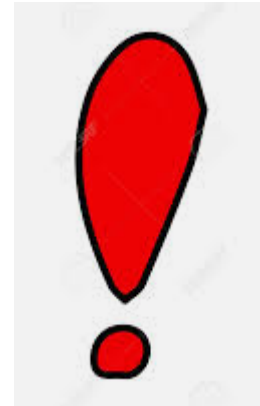
miktarına bağlı
farklılıklar



Teşhis



İdrar
serum



sistitis ve piyelonefrit
İle KARIŞTIRILMAMALI!!!

Sağaltım



Hayvanlar bu bitki kaynaklarından uzaklaştırılabilir.

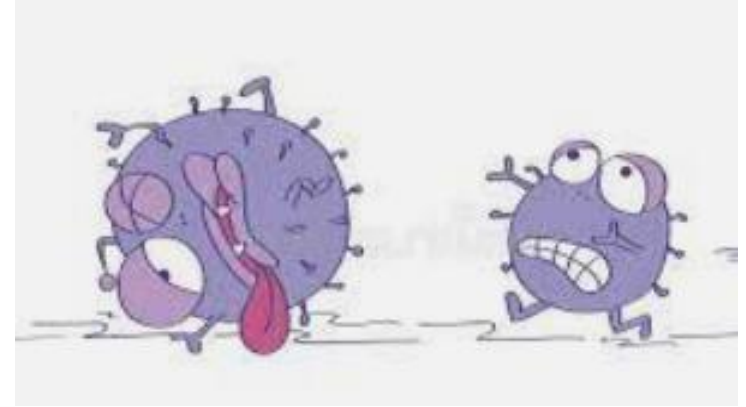
Kemik iliği baskılanmaması için sağaltımda dikkat edilmeli..



heparin antagonisti
olan protamin sülfat,
demir preparatları



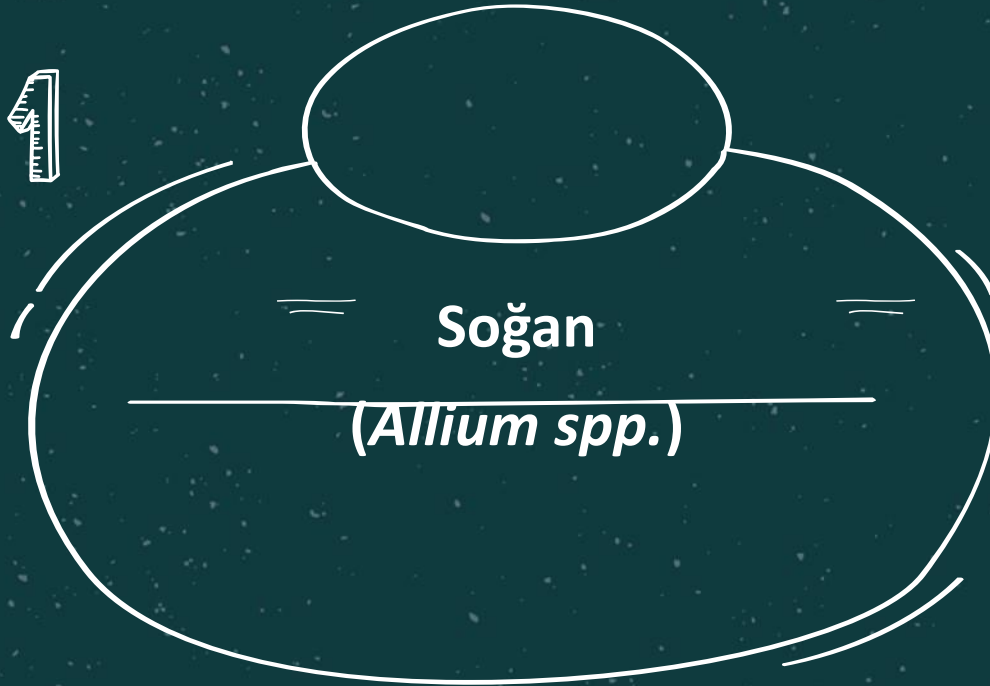
Kalsiyum ve fosfor
eklenebilir



Sekonder bakteriyel enfeksiyonlara dikkat edilmeli

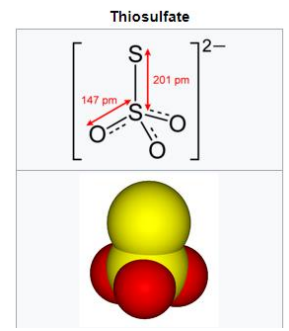
☆

Soğan

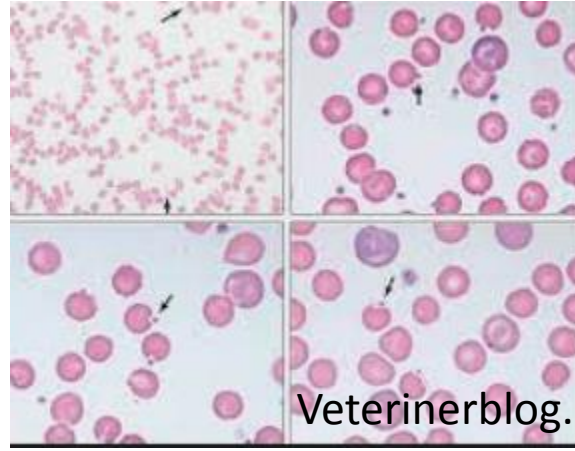


Etkin Madde

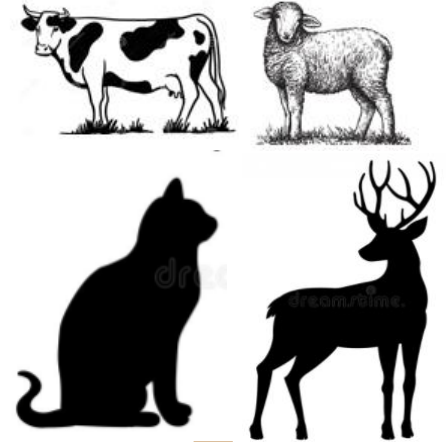
tiyisülfinat



N-Propil disülfid
eritrositlerde Glukoz-6-
fosfat dehidrogenaz
enzimini etkiler



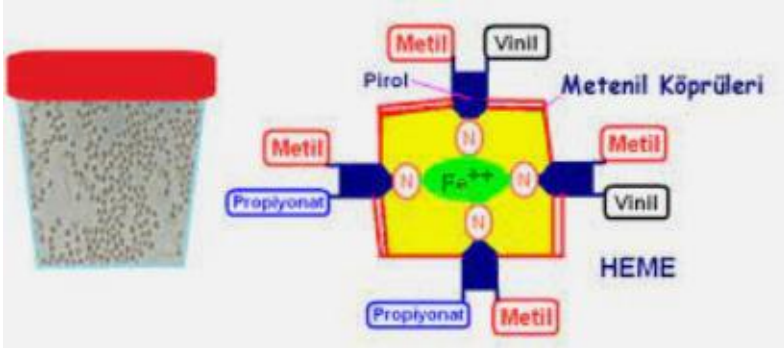
Heinz ciismciği'nin
çökmesine neden olur



Etkilenir

...

Klinik Belirtiler

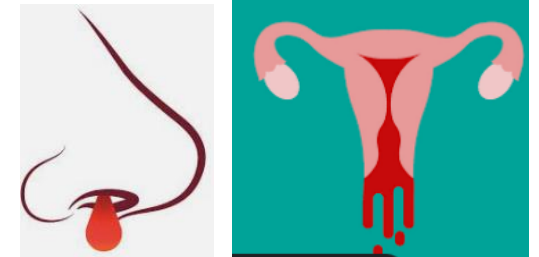


koyu kırmızı-kahverengi idrar
solgun mukoz membran

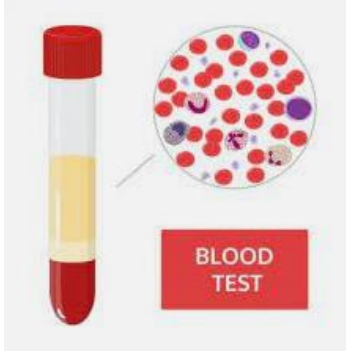
sendeleme, tökezleme ve çökme

KRONİK

miktarına bağlı
farklılıklar



Klinik Belirtiler-devam



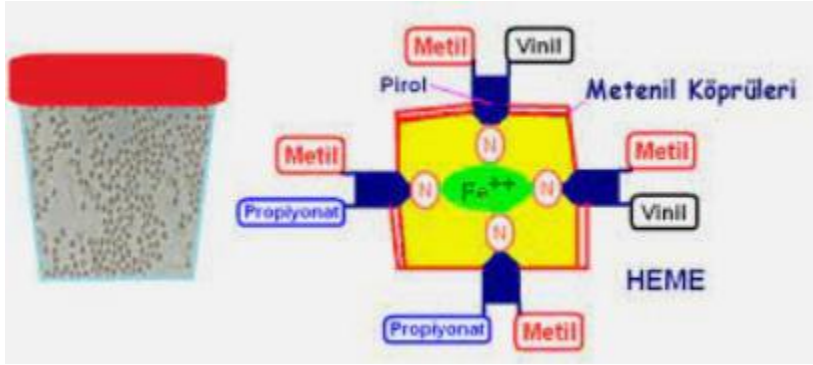
Köpeklerde hemoglobiniuriye halsizlik, depresyon, düşük hemotokrit değeri, kusma, lökositoz ve anoreksi eşlik eder.

Daha az görülmekle birlikte

ataksi, salivasyon artışı, anormal solunum, methemoglobinemi, diyare ve anormal feçes karşılaşılabilmektedir

Sekonder bakteriyel enfeksiyonlara dikkat edilmeli

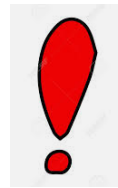
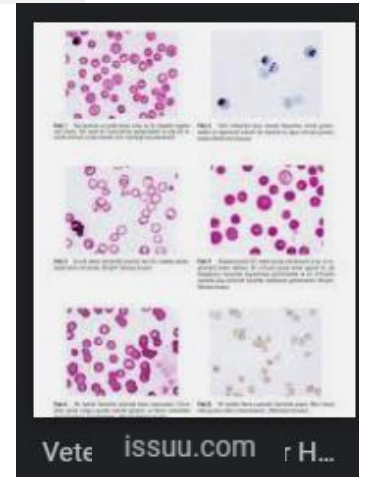
Teşhis



İdrar serum



Heinz cisimcikleri



kan parazitleri
otoimmün hemolitik anemi
ile KARIŞTIRILMAMALI!!!

Sağaltım

Hayvanlar bu bitki kaynaklarından uzaklaştırılabilir.

Semptomatik tedavi

elektrolit dengenin takivine dikkat edilmeli..



Koruyucu olarak sığırlarda rasyonda %25 geçmemeli