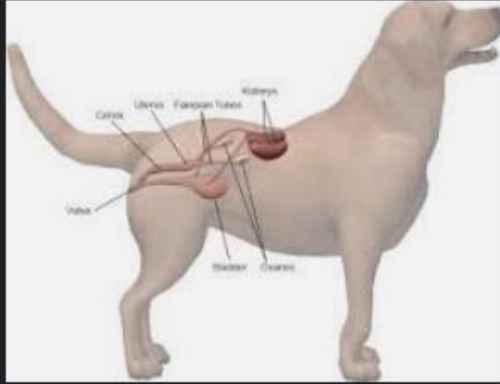


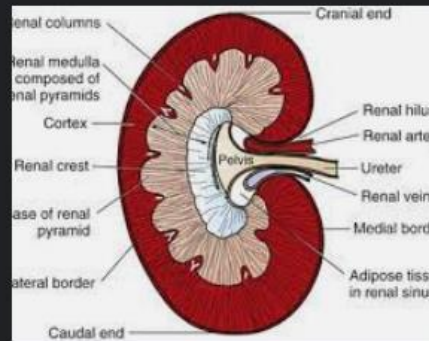
# BÖBREK VE ÜRİNER SİSTEME ETKİLİ ZEHİRLİ BİTKİLER

---

# Genel-1



Canine Anatomy Illustrations | LoveToKnow...  
dogs.lovetoknow.com



Kidneys | Veterian Key  
veteriankey.com

vücuttaki fazla ürünleri dışarı atmak,

Ekstrasellüler sıvı volümünü düzenlemek,

ekstrasellüler sıvıdaki elektrolit konsantrasyonunu kontrol etmek (Na<sup>+</sup>, K<sup>+</sup>, Ca<sup>++</sup>, Cl<sup>-</sup> gibi...),

pH,

ve hormon üretimi (eritropoietin, renin, prostanoidler ve kinin)

# Devam



- Glomerüller (örn; doxorubisin, puromisin aminonükleositi)
- Böbrek tübüler epitel hücresi (sıklıkla proximal tübüller içerir) (örn; Etilen glikol toksikosis)
  - Toplama kanalları (örn; fenilbutazon toksikosis – Böbrek papillar nekrozisi)
- Alt idrar yolları (örn; *Pteridium* toxinlerinden kaynaklı karsinogenesis)

# BÖBREK VE ÜRİNER SİSTEME ETKİLİ ZEHİRLİ BİTKİLER



## Evcil Hayvanlarda Zehirli Bitkiler ve Türkiye'deki Dağılımları

Kapsamlı . Güncel . Pratik

Editör: Prof. Dr. Ender YARSAN



- ✓ Bitkilerin Sistemler Üzerine Etkileri
- ✓ Kedi ve Köpekler İçin Zehirli Bitkiler
- ✓ Süte Geçen Zehirli Bitkiler
- ✓ Zehirli Bitkilerin Coğrafi Dağılımı
- ✓ Tüm Bitkilerin Doğadaki Resimleri
- ✓ Klinik Belirtiler, Tanı, Sağaltım
- ✓ Renkli Resim, Tablo ve Grafikler
- ✓ Güncel Referanslar



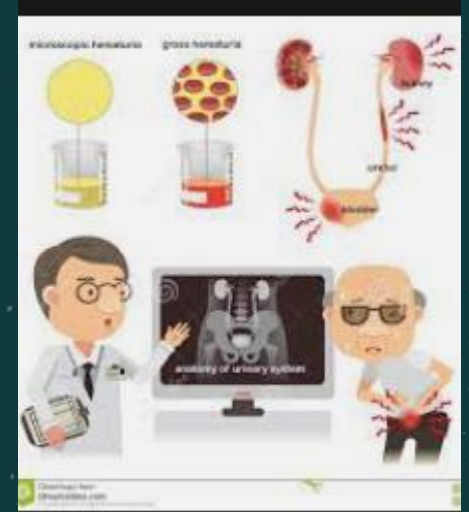
# BİTKİ TÜRLERİ

1

VİTAMİN D  
İÇEREN BİTKİLER

2

ÇÖZÜNEBİLİR  
OKSALAT  
İÇEREN BİTKİLER



Hematuria stock vector. Illustr...

# Değerlendirme

---



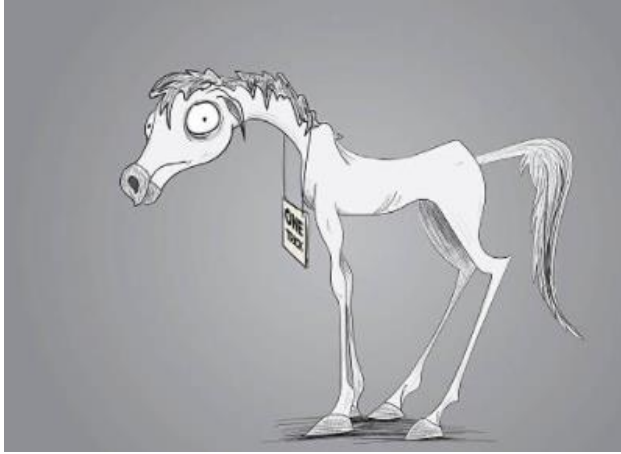
# Yasemin, VahŖi Yasemin (*Cestrum diurnum*)

---



**Çiçekenme Zamanındaki  
Yasemin, VahŖi Yasemin  
(*Cestrum diurnum*)**

# Klinik Belirtiler



AT

Yüksek nabız ve  
solunum sayısında artış

Sığır  
Zayıflık  
topallama

Serum kalsiyumu yüksek!!!



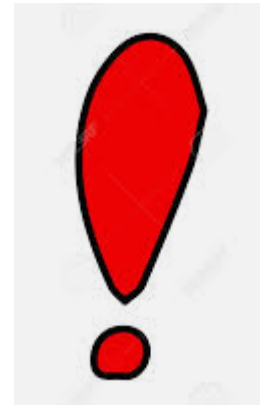


# Teşhis

---



ıdrar  
serum

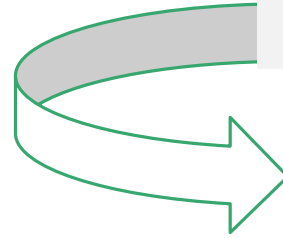


# Sağaltım



Hayvanlar bu bitki kaynaklarından uzaklaştırılabilir

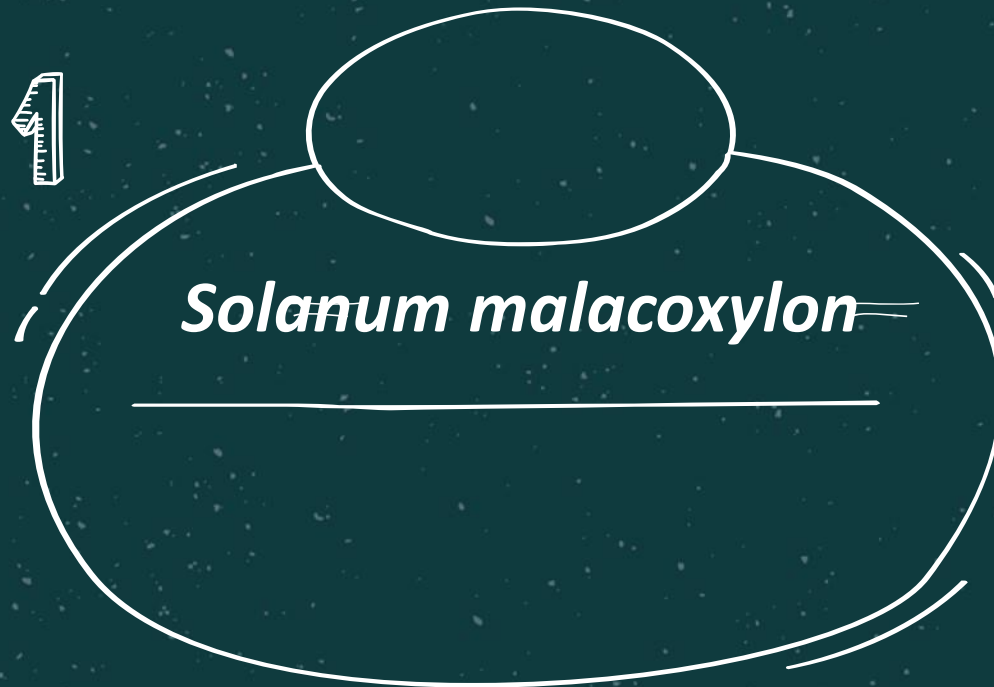
Genel sağaltım



Dikkat edilmeli

# *Solanum malacoxylon*

---



# BİTKİ TÜRLERİ

---

2

ÇÖZÜNEBİLİR  
OKSALAT

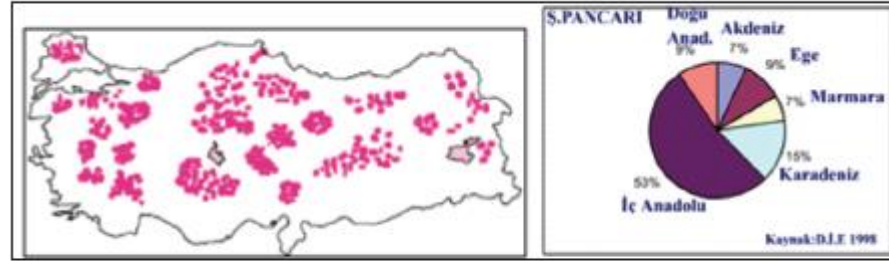
---

İÇEREN BİTKİLER

# Pancar, Şeker Pancarı, Yemlik Pancar, Pancar Sineği



İneklerde Doğum Felci-Süt Humması-Hipokalsemi - V...  
veteriner-hekim.com



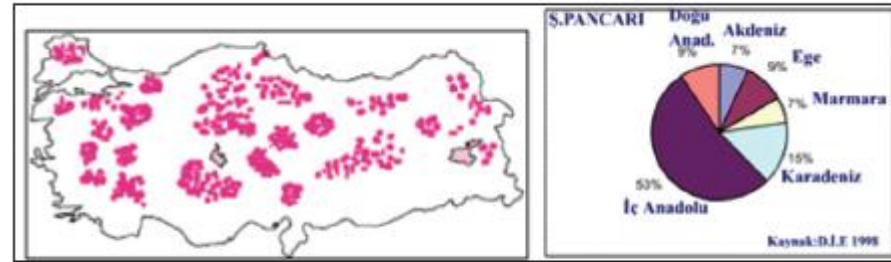
Harita 7.1 • Pancar (*Beta vulgaris*) bitkisinin Türkiye'de dağılımı  
(Çelik, E. 2006).

Nitrat,  
oksalat gibi madde kaynaklı

Hipokalsemi  
Rumen amonyak miktarında  
artış!!!



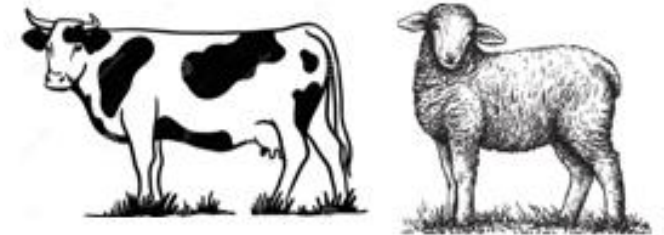
# Siyah Greaseweed (*Sarcobatus vermiculatus*)



Harita 7.1 • Pancar (*Beta vulgaris*) bitkisinin Türkiye'de dağılımı  
(Çelik, E. 2006).

Sodyum ve potasyum oksalat

Genelde ölüm şekillenir

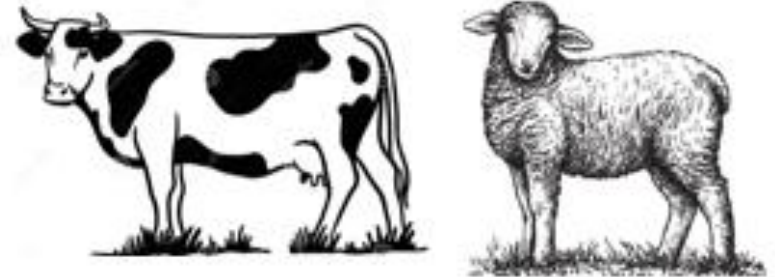


# Meşe (*Quercus* spp.)



Harita 7.2 • Meşe bitkisinin Türkiye'de dağılımı (Yazgan, İ. 2006).

Sodyum ve potasyum oksalat



# Klinik Belirtiler



Abdominal ağrı, kabızlık, aşırı susama, ödem, depresyon, sık sık ürinyasyon, kanlı ishal, hızlı ama zayıf nabız, BUN-keratin-potasyum seviyesinde artış meydana gelir



Köpeklerde İdrar Yolu Enfeksiyonu, Be...  
ranteveteriner.com.tr