

BÖLÜM 4

URUK SERAMİĞİ



samarra



halaf



ubaid



uruk

Hassuna'nın ardından Samarra ile devam eden Mezopotamya ve çevresindeki seramik geleneği, Ubeyd sonrasında Uruk ile yeni bir aşamaya ulaşır.

Uruk Çağı'nın özelliği artık kent kültürünün ortaya çıkmış olması ve her alanda bir çok devrimsel yeniliklerin yaşanmasıdır. Buna karşın Halaf seramiğinin ayrıntılı ve gelişkin bezemeleri, Ubeyd'in farklı bezeme tarzı yerini bezemesiz sade bir seramiğe yerini bırakmıştır.

Uruk kültürü güney Mezopotamya kalıntılarındaki buluntular arasında, ya da bu kültürün yayıldığı alanda açık renkli, boyasız genellikle çarkta yapılmış seramikle tanınır. Bu seramiğin erken safhası ilk kez Uruk'da yapılan kazılarla saptanmıştır (daha sonra da Eanna kutsal alanının alt safhalarında). Seramik erken, orta ve geç olarak 3'e ayrılırken, diğer malzeme geç Uruk'dan daha önceye kesin olarak verilememiştir. Erken ve orta safhalarda Uruk yerleşiminin odağı Nippur-Adad bölgesi görünmektedir. Seramik tek renkli ve çark yapımı olup, form olarak da farklılık göstermektedir. Ağız kenarı yivli kaplar ortaya çıkıyor. Emzikli ve kulplu kapları ilk kez görüyoruz. Kulplu maşrapalar, çaydanlıklar ve çan biçimli seramikler yeni tipleri teşkil ediyor. Uruk seramiği İran Suza A ve Bakun seramiklerine yakınlık gösteriyor. Mühür sanatında da bazı benzerlikler mevcut.

EĞİTİM AMAÇLI OLUP KULLANIM KAYI SAKLI DİR



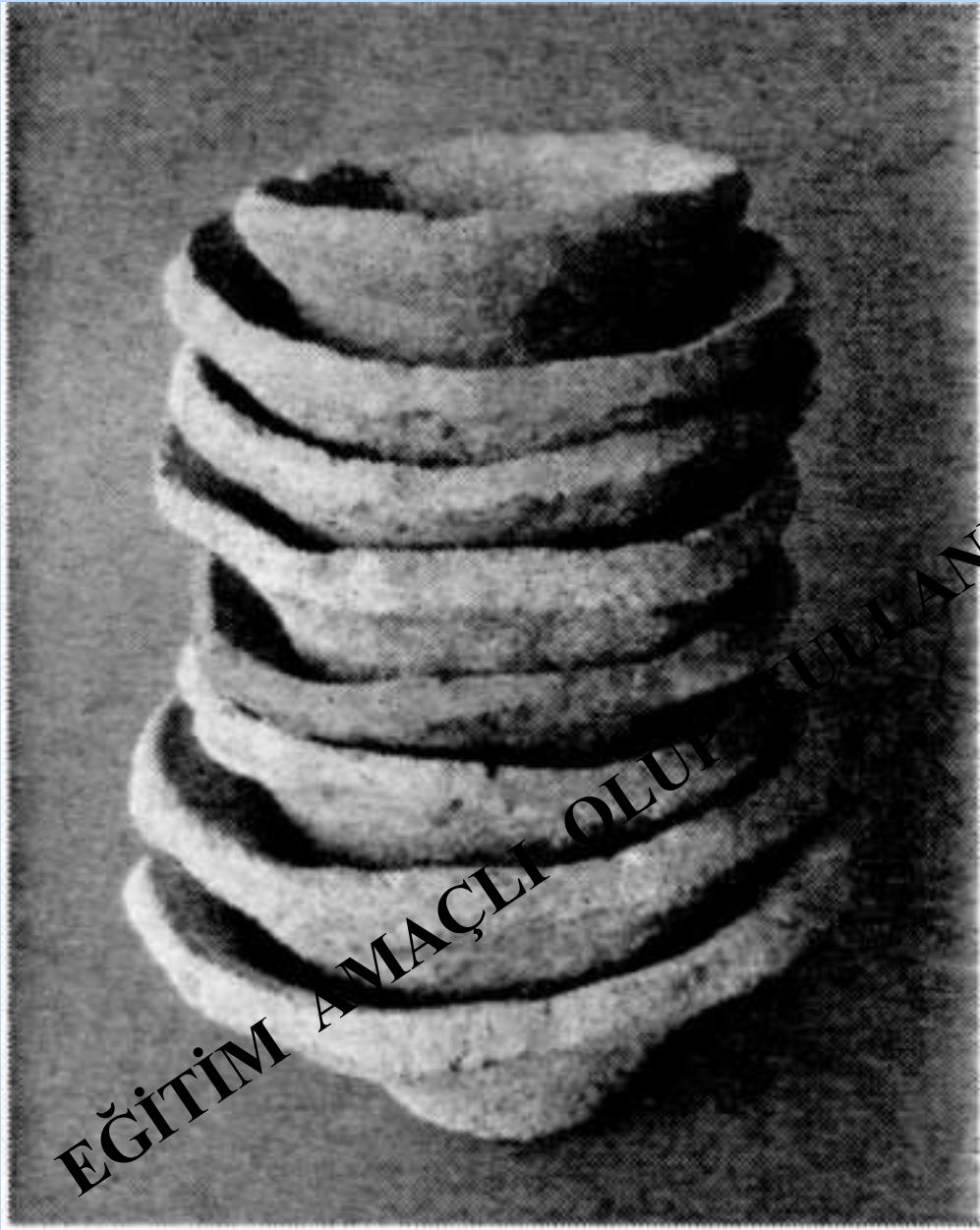
Seramik tek renkli ve çark yapımı olup form olarak da farklılık göstermektedir. Çömlekçi çarkının kullanılması seri üretime de geçilmesini sağlamıştır. Çark ile seramiğin şekillendirme süreci hızlanmıştır.

Ağız kenarı yivli kaplar ortaya çıkıyor. Emzikli ve kulplu kapları ilk kez görüyoruz. Kulplu maşrapalar, çaydanlıklar ve çan biçimli seramikler yeni tipleri teşkil ediyor. Uruk seramiği İran Suza A ve Bakün seramiklerine yakınlık gösteriyor. Mühür sanatında da bazı benzerlikler mevcut.

Bu dönemde çömlekçi çarkı ve yoğun üretim bir çömlekçi sınıfının da ortaya çıkmasına neden olmuştur.

EĞİTİM AMACIYLA KULLANILAN HAKKI SAKLIYORUZ

URUK DEVRİNİN TİPİK DEVRİK AĞZLI KASELERİ



EĞİTİM AMAÇLI OLUP KULLANIM HAKKI SAKLIDIR



URUK



URUK SERAMİKLERİ





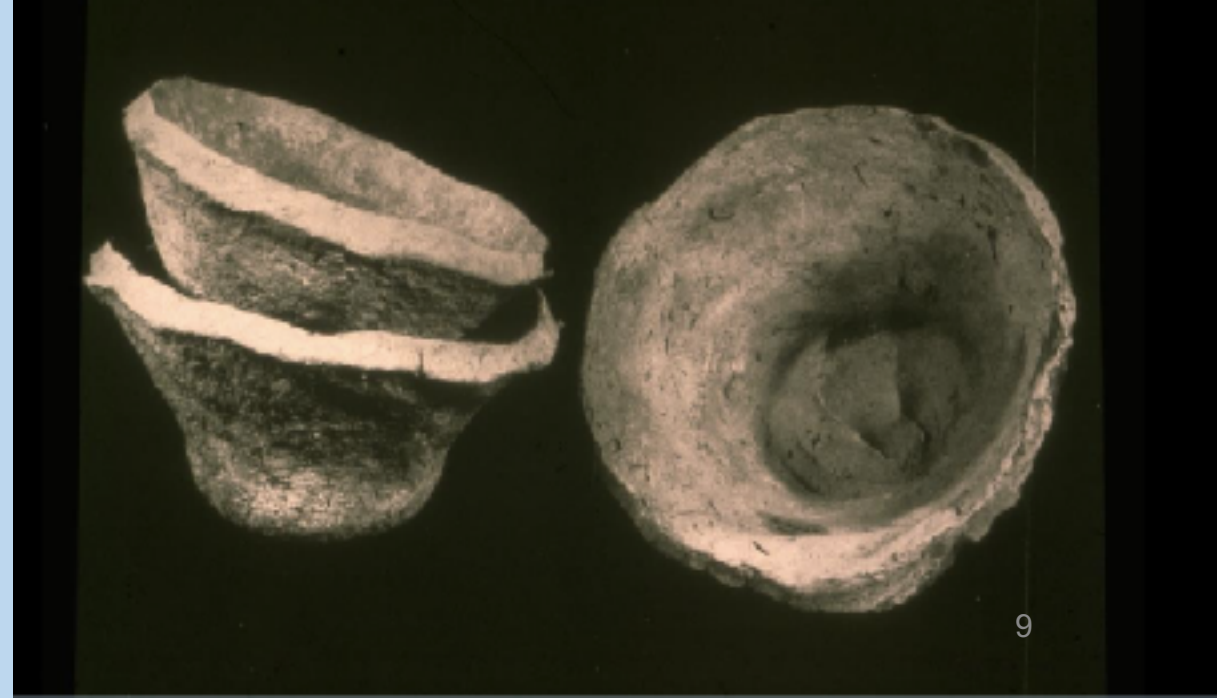
Tello/ Girsu
Louvre



Tello/Girsu
Louvre



Habuba Kabira
Mainz Universitesi



EĞİTİM AMAÇLI OLUP KULLANIM HAKKI SAKLIDIR