



PSIKOLOJİK DANIŞMA VE REHBERLİKTE ÖRGÜTLENME

REHBERLİK

REHBERLİK HİZMETLERİNDE ÖRGÜTSEL YAPI

- Türkiye’de rehberlik ve psikolojik danışma hizmetleri;
1) Merkezde; 2) İl düzeyinde ve 3) Okulda
- Rehberlik hizmetlerinin ***merkez*** örgütü, MEB içerisindeki «**Özel Eğitim ve Rehberlik Hizmetleri Genel Müdürlüğü**»
- Rehberlik hizmetlerinin ***il*** düzeyindeki örgütlenmesi ise, il Milli Eğitim Müdürlüğüne bağlı Rehberlik Ve Araştırma Merkezi (**RAM**) ile yürütülmektedir.
- Rehberlik hizmetlerinin ***okul*** düzeyinde örgütlenmesi ise **okul rehberlik servisi** ile sağlanır.

MERKEZ DÜZEYİNDE ÖRGÜTLENME

Milli Eğitim Bakanlığı

Özel Eğitim ve Rehberlik Hizmetleri
Müdürlüğü

Özel Eğitim ve
Rehberlik Hizmetleri
Genel Müdürlüğü

Genel Müdür
Yardımcısı

Genel Müdür
Yardımcısı

Özel Eğitim ve
Kaynaştırma Daire
Başkanı

Rehberlik Hizmetleri
Daire Başkanı

Prof. Dr. Kemal Varın NUMANOĐLU

Genel Müdür

Aylin KURT

İzleme ve Deęerlendirme Daire Bařkanı

Cemal ÖZDEMİR

Özel Eđitim ve Kaynařtırma Daire Bařkanı

Ebubekir AYDIN

Arařtırma - Geliřtirme ve Projeler Daire Bařkanı

Fikret YILMAZ

Eđitim Politikaları Daire Bařkanı

Kürřat DULKADİR

Programlar ve Öđretim Materyalleri Daire Bařkanı

Mecit Ramazan BARIN

Özel Yeteneklilerin Geliřtirilmesi Daire Bařkanı

Mecit Ramazan BARIN

Rehberlik Hizmetleri Daire Bařkanı V.

İL DÜZEYİNDE ÖRGÜTLENME

Milli Eğitim Bakanlığı

İl Milli Eğitim Müdürlükleri

İL MİLLİ EĞİTİM MÜDÜRÜ





YÖNETMELİK



YÖNETMELİK

Millî Eğitim Bakanlığında:

**MİLLÎ EĞİTİM BAKANLIĞI REHBERLİK VE PSİKOLOJİK
DANIŞMA HİZMETLERİ YÖNETMELİĞİ**

BİRİNCİ BÖLÜM

Amaç, Kapsam, Dayanak ve Tanımlar

Amaç ve kapsam

MADDE 1 – (1) Bu Yönetmeliğin amacı, il ve ilçe düzeyinde rehberlik ve psikolojik danışma hizmetlerinin ve bu hizmetlerin verildiği özel ve resmî eğitim kurumları ile rehberlik ve araştırma merkezlerinin rehberlik ve psikolojik danışma hizmetlerine ilişkin görev ve işleyişi ile ilgili usul ve esasları düzenlemektir.

Dayanak

MADDE 2 – (1) Bu Yönetmelik; 5/1/1961 tarihli ve 222 sayılı İlköğretim ve Eğitim Kanunu, 14/7/1965 tarihli ve 657 sayılı Devlet Memurları Kanunu, 14/6/1973 tarihli ve 1739 sayılı Millî Eğitim Temel Kanunu, 5/6/1986 tarihli ve 3308 sayılı Mesleki Eğitim Kanunu, 3/7/2005 tarihli ve 5395 sayılı Çocuk Koruma Kanunu, 24/3/2016 tarihli ve 6698 sayılı Kişisel Verilerin Korunması Kanunu, 30/5/1997 tarihli ve 573 sayılı Özel Eğitim Hakkında Kanun Hükmünde Kararname, 25/8/2011 tarihli ve 652 sayılı Özel Barınma Hizmeti Veren Kurumlar ve Bazı Düzenlemeler Hakkında Kanun Hükmünde Kararname ile 10/7/2018 tarihli ve 30474 sayılı Resmî Gazete’de yayımlanan 1 sayılı Cumhurbaşkanlığı Teşkilatı Hakkında Cumhurbaşkanlığı Kararnamesinin 301 inci, 308 inci ve 326 ncı maddelerine dayanılarak hazırlanmıştır.

Tanımlar

MADDE 3 – (1) Bu Yönetmelikte geçen;

REHBERLİK VE PSIKOLOJİK DANIŐMA HİZMETLERİ İL YÜRÜTME KOMİSYONU

- Her ilde, rehberlik ve psikolojik danışma hizmetlerinin il düzeyinde planlanması ve kurumlararası iş birliđinin sağlanması amacıyla PDR hizmetleri il yürütme komisyonu oluşturulur.
- Rehberlik ve psikolojik danışma hizmetleri il danışma komisyonu, Eylül ve Haziran aylarında olmak üzere yılda en az **iki** kez toplanır.
- Rehberlik hizmetlerini nplanlanması, kurumlararası eş güdümün sağlanması, öğretim yılı sonunda da faaliyetlerindeđerlendirilmesi için çalışmalar yapar.

İL YÜRÜTME KOMİSYONUN ÜYELERİ

- Milli eğitim müdürü veya görevlendireceği müdür yardımcısı/şube müdürü başkanlığında,
- İlçelerdeki milli eğitim şube müdürleri
- Rehberlik araştırma merkezi müdürü,
- Rehberlik ve araştırma merkezi rehberlik ve psikolojik danışma hizmetleri bölüm başkanı
- İlk ve orta öğretim kurumlarından seçilen birer okul müdürü
- En az üç psikolojik danışmanın katılımıyla toplanır.
- **NOT:** Bu komisyon il düzeyindeki rehberlik hizmetlerinin planlanması yürütülmesi ve sonuçlarının değerlendirilmesinden sorumludur.

1. Bakanlık ile kurumlar arasında haberleşme ve eşgüdümü sağlar

2. İl ve ilçelerdeki PDR hizmetlerini yürüten kurumların bütçe işlerini yürütür.

3. Rehberlik ve araştırma merkezleri ile öğretim kurumlarındaki PDR servislerinin personel ihtiyaçlarını belirler.

4. İl içi atamalarda komisyon üyesi görevini yapar.

5. PDR hizmetleri yürüten kurum ve servislerin açılması için incelemeler yapar.

6. PDR hizmetlerini yürüten servislerin ihtiyaçlarını karşılar.

7. İl danışma komisyonunda alınan kararları bakanlığa iletir.

8. İl danışma komisyonunda alınan kararların uygulanmasına yardımcı olur.

9. PDR hizmetleri ile ilgili kurum kuruluş ve üniversitelerle işbirliği yapar.

İL MILLİ MÜDÜR YARDIMCISI/ ŞUBE MÜDÜRÜ

REHBERLİK VE ARAŐTIRMA MERKEZİ

Eđitim đretim kurumlarındaki rehberlik ve psikolojik danıŐma hizmetlerinin etkin ve verimli bir biđimde yrtlmesini sađlamak iđin gerekli alıŐmalar, bireylerin tanınması ve bireylere ynelik her trl rehberlik ve psikolojik danıŐma hizmetleri il ve ile rehberlik ve araŐtırma merkezlerince yrtlr.

Rehberlik AraŐtırma Merkezi Mdrlđ:

- Merkez Mdr
- Merkez Mdr Yardımcısı
- PDR Hizmetleri Blm BaŐkanı
- zel Eđitim Hizmetleri Blm BaŐkanlıđı

RAM'IN GÖREVLERİ

Psikolojik testleri uygular, sonuçları değerlendirir ve gerekli hizmetleri verir.

Okullardaki rehberlik servislerinin ihtiyaçlarını ve sorunlarını belirleyip çözüm için çalışır.

Araştırma, inceleme ve geliştirme çalışmaları yapar.

Okullardaki psikolojik danışmanlara ihtiyaç duydukları konularda rehberlik eder.

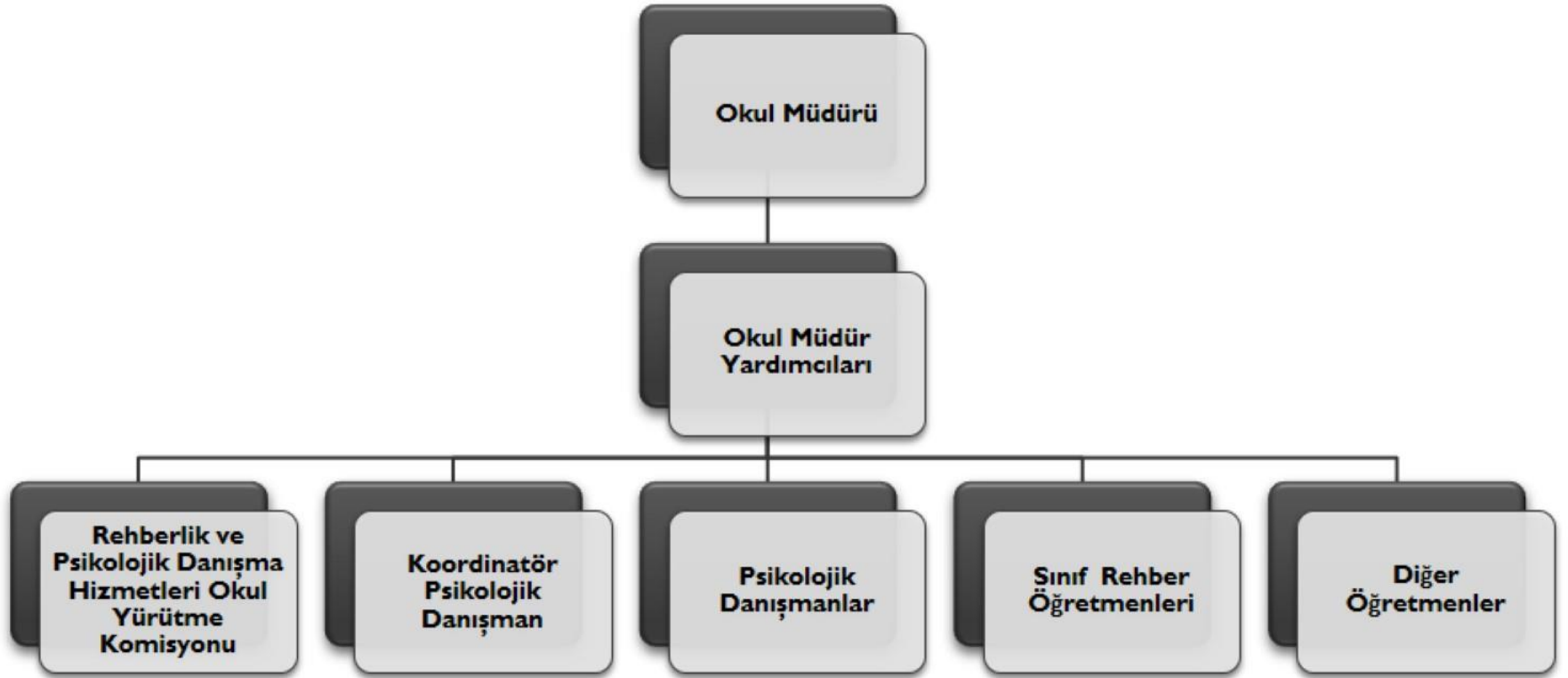
Okul yöneticilerine, ailelere, öğretmenlere ve öğrencilere seminer ve konferans düzenlerler

Okullarda özel eğitime muhtaç öğrencileri teşhis eder.

Rehberlikle ilgili bilimsel gelişmeleri takip eder.

İldeki rehberlik hizmetlerinin koordinasyonunu sağlar.

OKUL DÜZEYİNDE ÖRGÜTLENME



OKUL MÜDÜRÜ



PDR hizmetleri için fiziksel olanaklar ve araç-gereç sağlar



Başka kurumlardan gelen öğrencilerin dosyalarını ister ve rehberlik servisine iletir.



Komisyonu kurar ve başkanlık eder



Okul PDR programını ders yılının başladığı ilk ay, yıl sonu raporunu ise ders yılının bittiği son ay içinde bağlı bulunduğu RAM'a gönderir.



PDR programının hazırlanmasını sağlar ve uygulamaları takip eder.



Okulun psikolojik danışman ihtiyacını belirler ve gerekli yerlere müracaat eder.



Koordinatör psikolojik danışmanı görevlendirir.



Sınıf rehber öğretmenlerini belirler.

MÜDÜR YARDIMCISININ GÖREVLERİ

Öğrencilerden gelen problemleri, bilgi ve belgeleri rehberlik servisine gönderir.

Bu servisiyle işbirliği içerisinde çalışır ve ortaya çıkabilecek problemleri gidermeye yardım eder.

Müdürün olmadığı zamanlar komisyona başkanlık eder.

Her eğitim öğretim kurumunda rehberlik ve psikolojik danışma hizmetlerinin planlanması, eş güdümünün ve kurum içindeki işbirliğinin sağlanması amacıyla rehberlik ve psikolojik danışma hizmetleri yürütme komisyonu oluşturulur.

Bu komisyon ders yılı başında **birinci ve ikinci dönemin başladığı ilk ay** ile **ders yılının tamamlandığı son ay** içerisinde olmak üzere yılda **en az üç kez** toplanır.

Rehberlik ve psikolojik danışma servisindeki **psikolojik danışmanlar bu komisyonun sürekli üyesidir.**

Diğer üyeler ise ders yılı başında öğretmenler kurulu tarafından yeniden belirlenir.

REHBERLİK VE PSİKOLOJİK DANIŞMA HİZMETLERİ YÜRÜTME KOMİSYONU

Müdür yardımcıları

Rehberlik ve psikolojik danışma servisi psikolojik danışmanları

Sınıf rehber öğretmenlerinden her sınıf seviyesinde seçilecek en az birer temsilci

Disiplin kurulundan bir temsilci

Okul aile birliği ve okul koruma derneğinden birer temsilci.

Okul öğrenci temsilcisi

REHBERLİK VE PSİKOLOJİK DANIŞMA HİZMETLERİ YÜRÜTME KOMİSYONUNUN GÖREVLERİ

- Rehberlik ve psikolojik danışma servisinde hazırlanan **yıllık program ve yürütme planını** inceler. Bu konudaki görüşlerini bildirir. Uygulanması için gerekli önlemleri karara bağlar.
- Rehberlik ve psikolojik danışma hizmetlerinin yürütülmesi sırasında hizmetlere ilişkin çalışmalarını ve ortaya çıkan **sonuçları inceler, değerlendirir** bunların çözümüne ilişkin gerekli önlemleri düşünür.
- Eğitim ortamında, öğrenciler aileler, yöneticiler, öğretmenler ve psikolojik danışmanlar arasında **sağlıklı ve uyumlu ilişkiler** kurulabilmesi için gerekli önlemleri görüşür ve yapılacak çalışmalarını belirler.
- Yönlendirmeye ilişkin eğitsel ve mesleki eğitim çalışmalarında ve öğrencileri yönlendirmede, okuldaki **eğitim öğretim etkinlikleri ile eğitsel etkinliklerden** karşılıklı olarak yararlanabilmesi için gerekli önlemleri ve çalışmalarını belirler
- Yapılacak çalışmalarda aile, birey ilgili kurum-kuruluşlara yönelik iletişim ve işbirliğine ilişkin önlemleri belirler,
- Psikolojik danışmanı **bulunmayan** eğitim öğretim kurumlarında gerektiğinde **rehberlik ve araştırma merkezinden bir uzmanın** komisyona katılması sağlanır.

KOORDİNATÖR PSİKOLOJİK DANIŞMANIN GÖREVLERİ

- Rehberlik ve psikolojik danışma servisi ile okul yönetimi arasındaki **koordinasyonu sağlamak**.
- Rehberlik ve psikolojik danışma servisinin hazırladığı okulun **rehberlik programlarını ve çalışma raporlarını onaylamak** ve bir örneğini **rehberlik araştırma merkezine** göndermek üzere okul müdürüne teslim eder.
- Uygulanan rehberlik programları, gerçekleştirilen ve yapılacak olan rehberlik etkinliklerine ilişkin olarak **öğretmenler kuruluna** bilgi verir.
- Rehberlik ve psikolojik danışma hizmetleri etkinliklerine **servis elemanı olarak fiilen** katılır.

PSİKOLOJİK DANIŞMANIN GÖREVLERİ

- İl çerçeve programını temel alarak okulun Rehberlik ve psikolojik danışma hizmetleri programını sınıf düzeylerine, okulun türüne öğrencilerin ihtiyaçlarına göre hazırlar.
- Rehberlik programının ilgili kısmının uygulanmasında sınıf öğretmenlerine rehberlik eder.
- Okulun tür ve özelliklerine göre gerekli eğitsel ve mesleki rehberlik etkinliklerini planlar, programlaştırarak, uygular ve uygulamasına rehberlik eder.
- Bireysel rehberlik hizmetlerini alanın ilke ve standartlarına uygun biçimde yürütür.
- Eğitsel, mesleki, bireysel rehberlik çalışmaları için öğrencilere yönelik öğrenciyi tanıma teknikleri uygular.
- Bireysel rehberlik hizmetleri kapsamında formasyonu uygunsa psikolojik danışma yapar.

PSİKOLOJİK DANIŞMANIN GÖREVLERİ

- Sınıflarda yürütülen eğitsel, mesleki rehberlik etkinliklerinden uygulanması rehberlik ve psikolojik danışma alanında özel bilgi ve beceri gerektirenleri bulur.
- Öğrencinin mezun olacağı dönemde okuldaki tüm eğitim öğretim sürecindeki gelişimini, yönlendirmesi açısından önemli özelliklerini ve bu konudaki önerilerini içeren bir değerlendirme raporunu sınıf rehber öğretmeni, öğrenci, veli ve okul yönetimi ile birlikte hazırlar.
- Okulda özel eğitim gerektiren öğrenci varsa veya kaynaştırma eğitimi sürdürülüyorsa bu kapsamdaki öğrencilere ve ailelerine gerekli rehberlik ve psikolojik danışma hizmetlerini rehberlik araştırma merkezlerinin işbirliğiyle verir.
- Ailelere, öğrencilere, sınıf rehber öğretmenlerine ve gerekirse diğer okul personellerine yönelik etkinlikler düzenlerler.
- Ders yılı sonunda bu alanda yapılan çalışmaları değerlendirir, sonuçlarını ve gerekli bilgileri içeren bir rapor hazırlar.

SINIF REHBER ÖĞRETMENİNİN GÖREVLERİ

Okulun rehberlik ve psikolojik danışma programı çerçevesinde sınıfının yıllık çalışmalarını planlar ve bu planlamanın bir örneğini rehberlik ve psikolojik danışma servisine verir

Rehberlik için ayrılan sürede sınıfa girer. Sınıf rehberlik çalışmaları kapsamında eğitsel ve mesleki rehberlik etkinliklerini, rehberlik ve psikolojik danışma servisinin organizasyonu ve rehberliğinde yürütür.

Sınıftaki öğrencilerin öğrenci gelişim dosyalarının tutulmasında rehberlik ve psikolojik danışma servisi ile işbirliği yapar.

Sınıfına yeni gelen öğrencilerin gelişim dosyalarını rehberlik ve psikolojik danışma servisi ile işbirliği içinde inceler, değerlendirir.

Çalışmalarında öğrenci hakkında topladığı bilgilerden özel ve kişisel olanların gizliliğini korur.

Sınıfıyla ilgili çalışmalarını ihtiyaç ve önerilerini belirten bir raporu ders yılı sonunda ilk hafta içinde rehberlik ve psikolojik danışma servisine iletir.

Öğrencilerin ilgi yetenek ve akademik başarıları doğrultusunda eğitsel kollara yönlentilmeli konusunda psikolojik danışmanla işbirliği yapar.

Okul müdürünün vereceği rehberlik ve psikolojik danışma hizmetleri ile ilgili görevleri yerine getirir.

DİĞER ÖĞRETMENLER

- Sınıf rehber öğretmenliği görevi olmayan öğretmenlerde gerektiğinde rehberlik ve psikolojik danışma hizmetleri servisinin planlama ve eşgüdümü ile çalışmalara yardımcı olurlar.
- Okul müdürünün vereceği rehberlik ve psikolojik danışma hizmetleri ile ilgili görevleri yerine getirirler.

TEŞEKKÜRLER