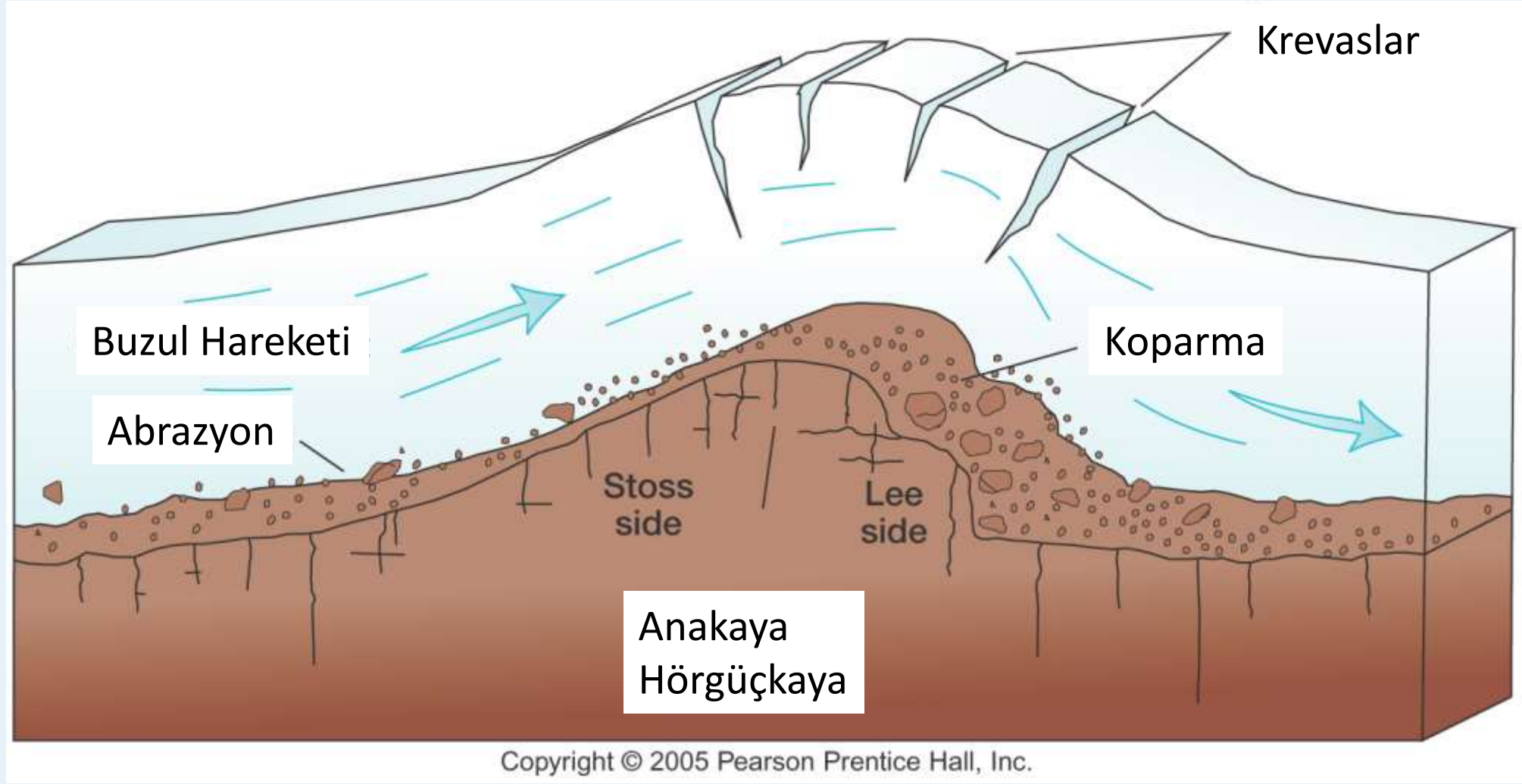


Buzul Erozyonu



1. **Abrazyon:** Anakaya, buzul hareketi sırasında buzulaltı sedimanlar tarafından aşındırılır.
2. **Koparma:** Anakaya, buzulun basıncı ve hareketi nedeniyle parçalanır.
3. **Erime Suları:**

Buzul Erozyonu



1. **Abrazyon:** Anakaya, buzul hareketi sırasında buzulaltı sedimanlar tarafından aşındırılır.
2. **Koparma:** Anakaya, buzulun basıncı ve hareketi nedeniyle parçalanır.
3. **Erime Suları:**

Buzul Aşındırma Şekilleri

Cilalı ve çizikli yüzeyler
(mikro ölçekli şekiller)



Buzul Aşındırma Şekilleri

Cilalı ve çizikli yüzeyler
(mikro ölçekli şekiller)



Buzul Aşındırma Şekilleri

Cilalı ve çizikli yüzeyler
(mikro ölçekli şekiller)



Buzul Aşındırma Şekilleri (Çizik, Oluk ve Oyuuklar)



Buzul Aşındırma Şekilleri (Çizik, Oluk ve Oyuklar)



Buzul Aşındırma Şekilleri (Çizik, Oluk ve Oyuuklar)



Buzul Aşındırma Şekilleri (Çizik, Oluk ve Oyuuklar)



Buzul Aşındırma Şekilleri (Çizik, Oluk ve Oyuuklar)



Buzul Aşındırma Şekilleri (Çizik, Oluk ve Oyuuklar)



Buzul Aşındırma Şekilleri (Çizik, Oluk ve Oyuuklar)

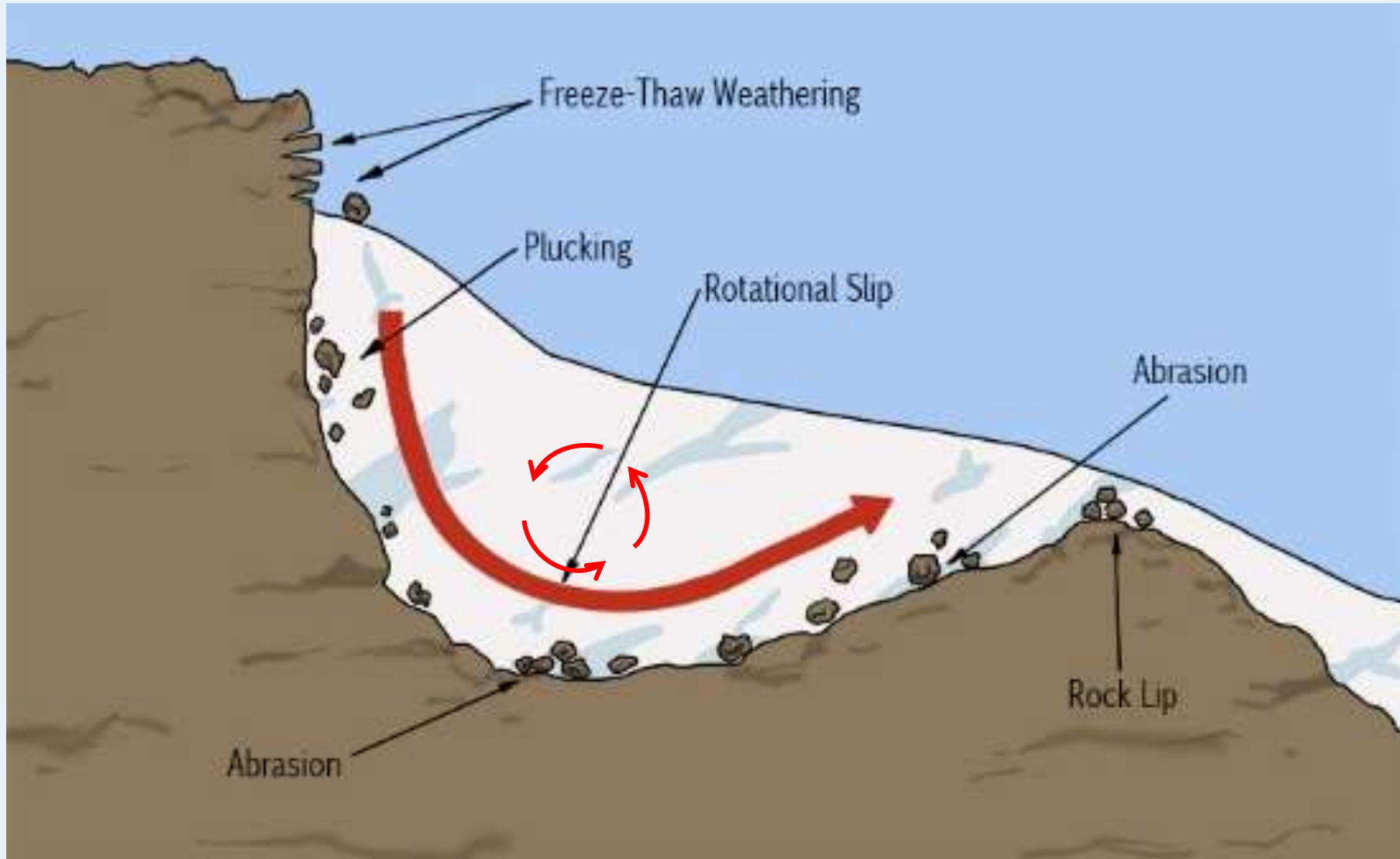


Buzul Aşındırma Şekilleri (Çizik, Oluk ve Oyuuklar)

Kurşun taşı
Ütü taşı



Sirkler / Buzul anakları



<https://mammothmemory.net/geography/geography-vocabulary/glacial-landscapes/rotational-slip.html>

Sirkler / Buzul anakları



Sirkler / Buzul anakları



Sirkler / Buzul anakları



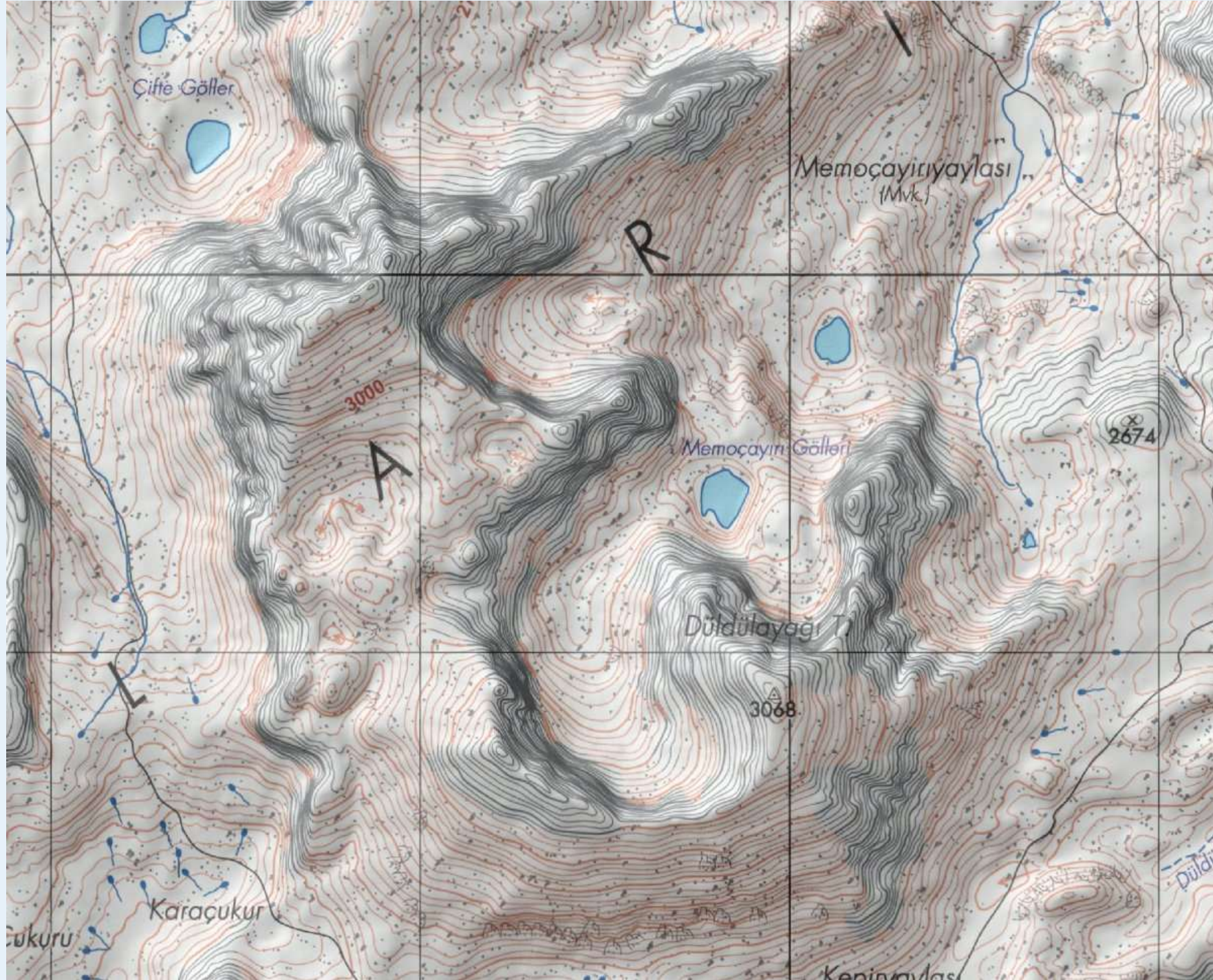
Sirkler / Buzul anakları



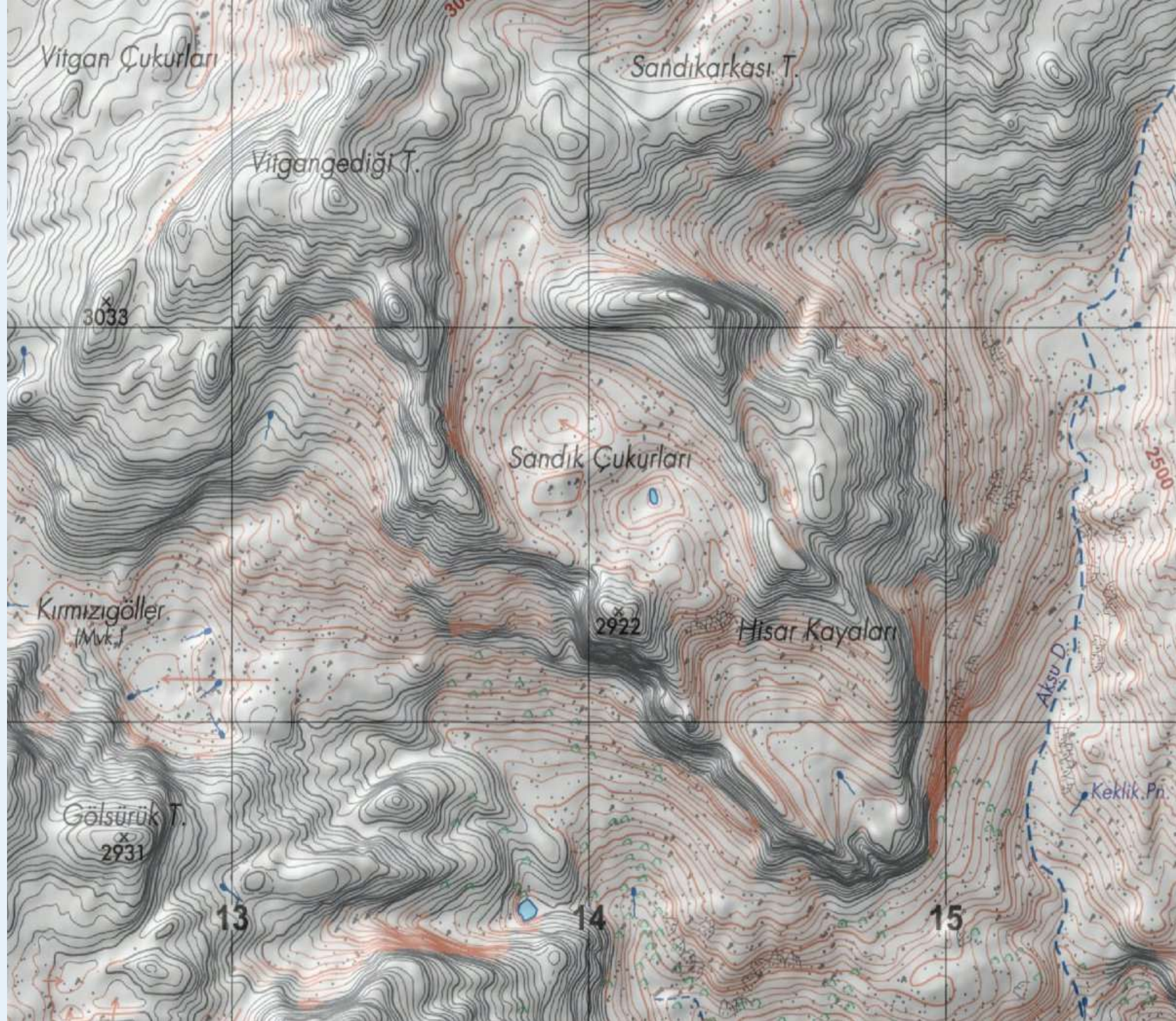
Sirkler / Buzul anakları



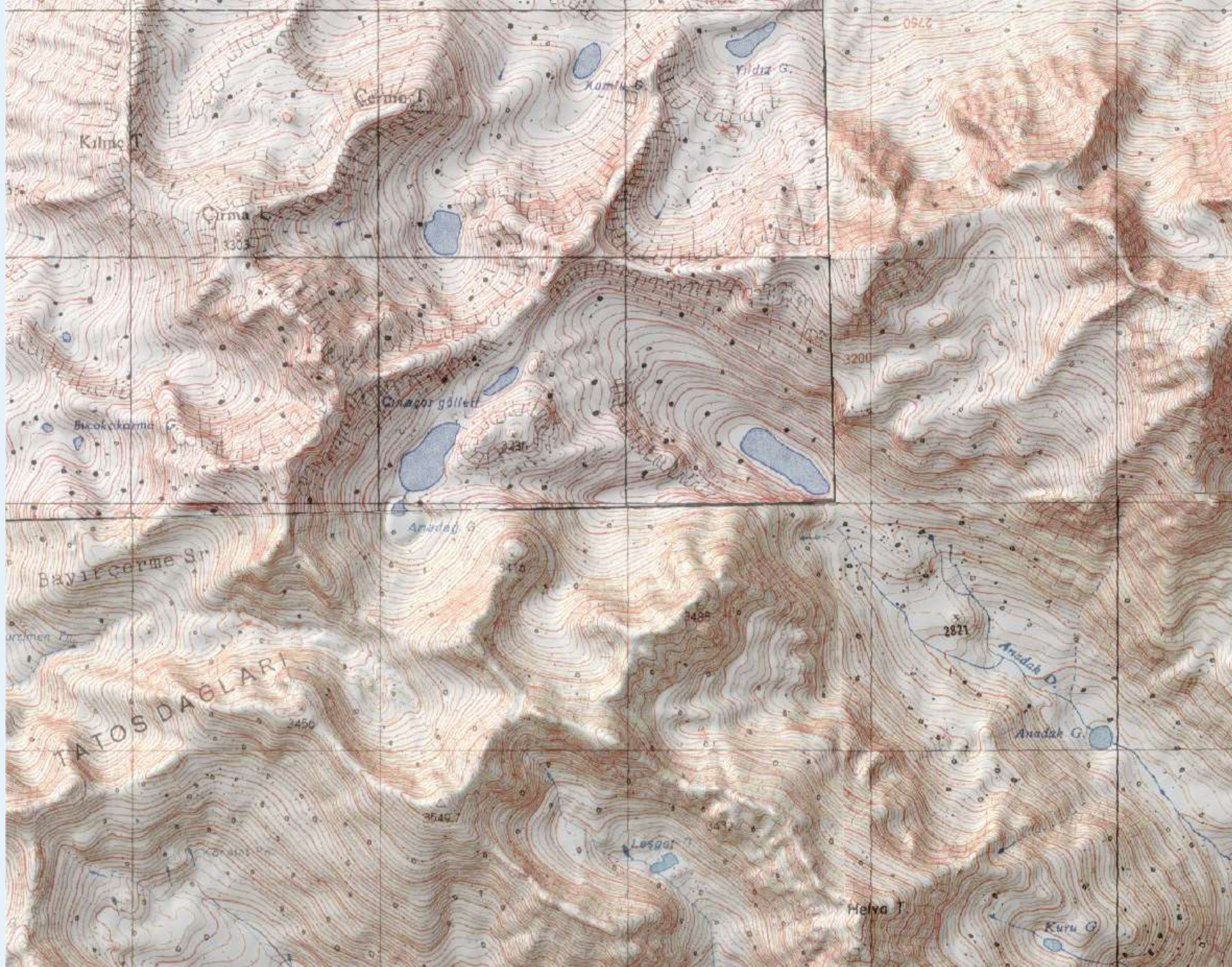
Sirkler / Buzul anakları



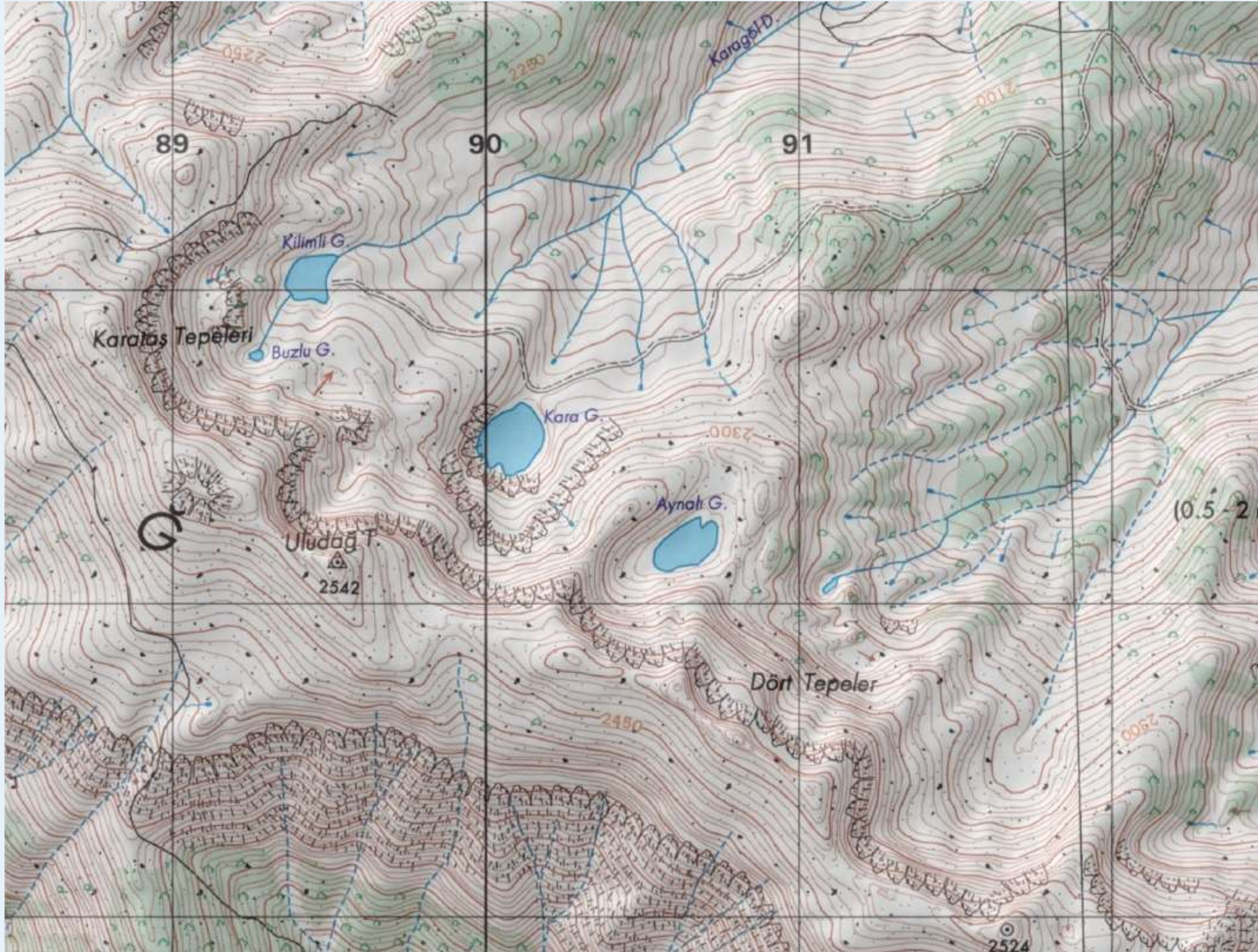
Sirkler / Buzul Çanakları



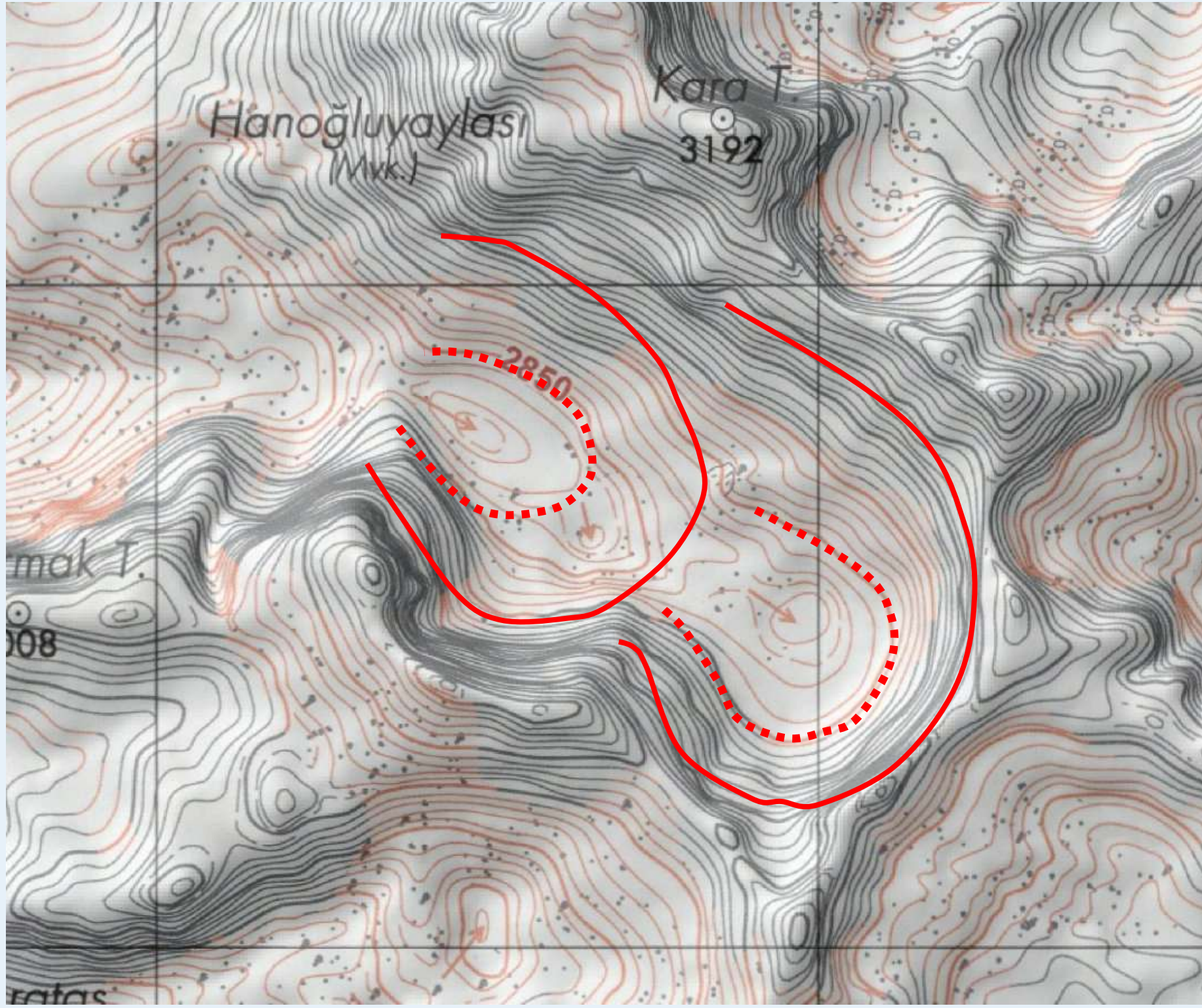
Sirkler / Buzul anakları



Sirkler / Buzul Çanakları



Sirkler / Buzul Çanakları



Sirk Gölleri / Tarn



Sirk Gölleri / Tarn



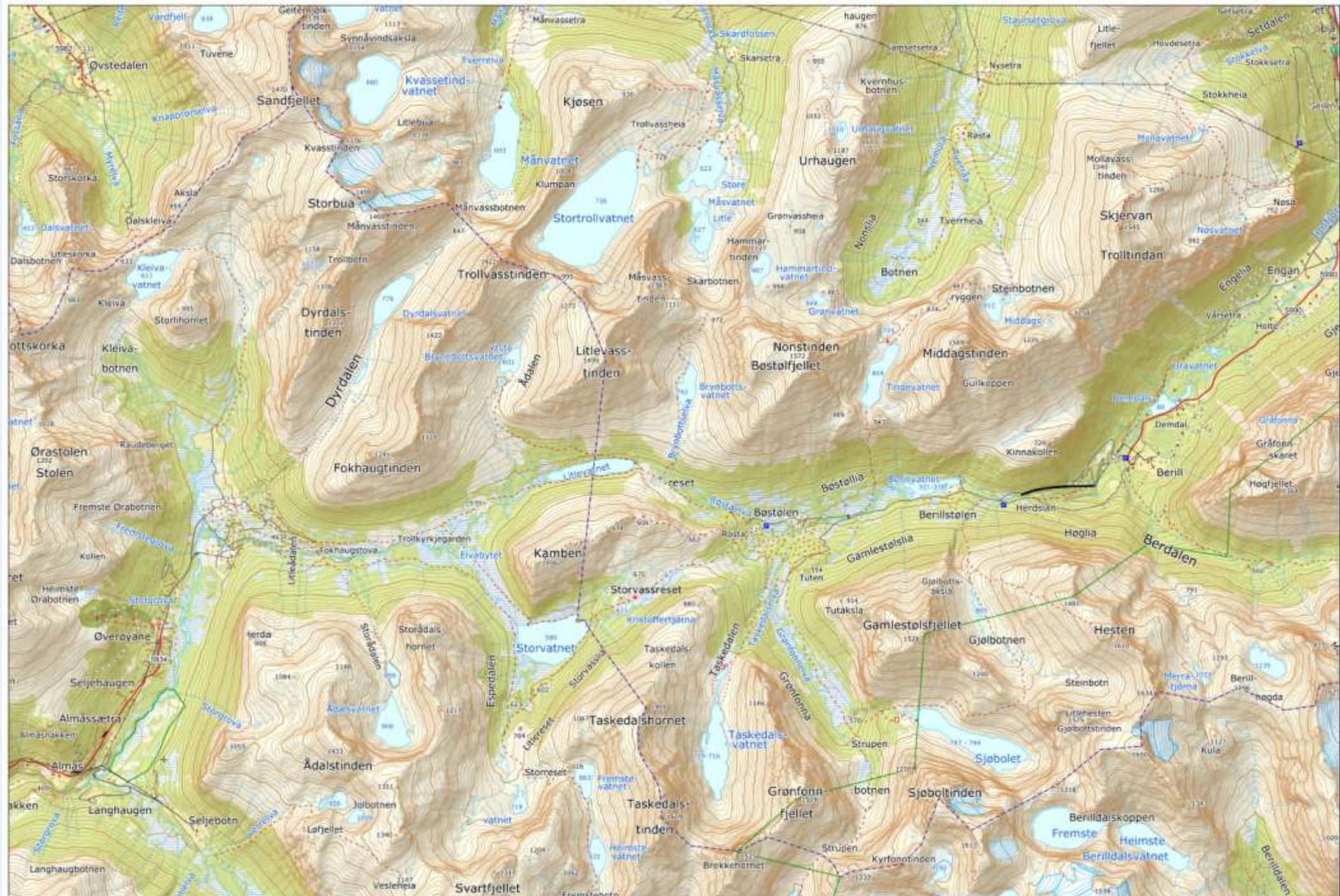
Sirk Gölleri / Tarn



Sirk Gölleri / Tarn



Sirk Gölleri / Tarn



Senterposisjon: 106200.16, 6946640.33
Koordinatsystem: EPSG:25833
Utskriftsdato: 06.03.2021

0 500 1000 1500 2000m

Sirk Gölleri / Tarn



Senterposisjon: 104200.89, 6951696.67
Koordinatsystem: EPSG:25833
Utskriftsdato: 06.03.2021

0 200 400 600 800m