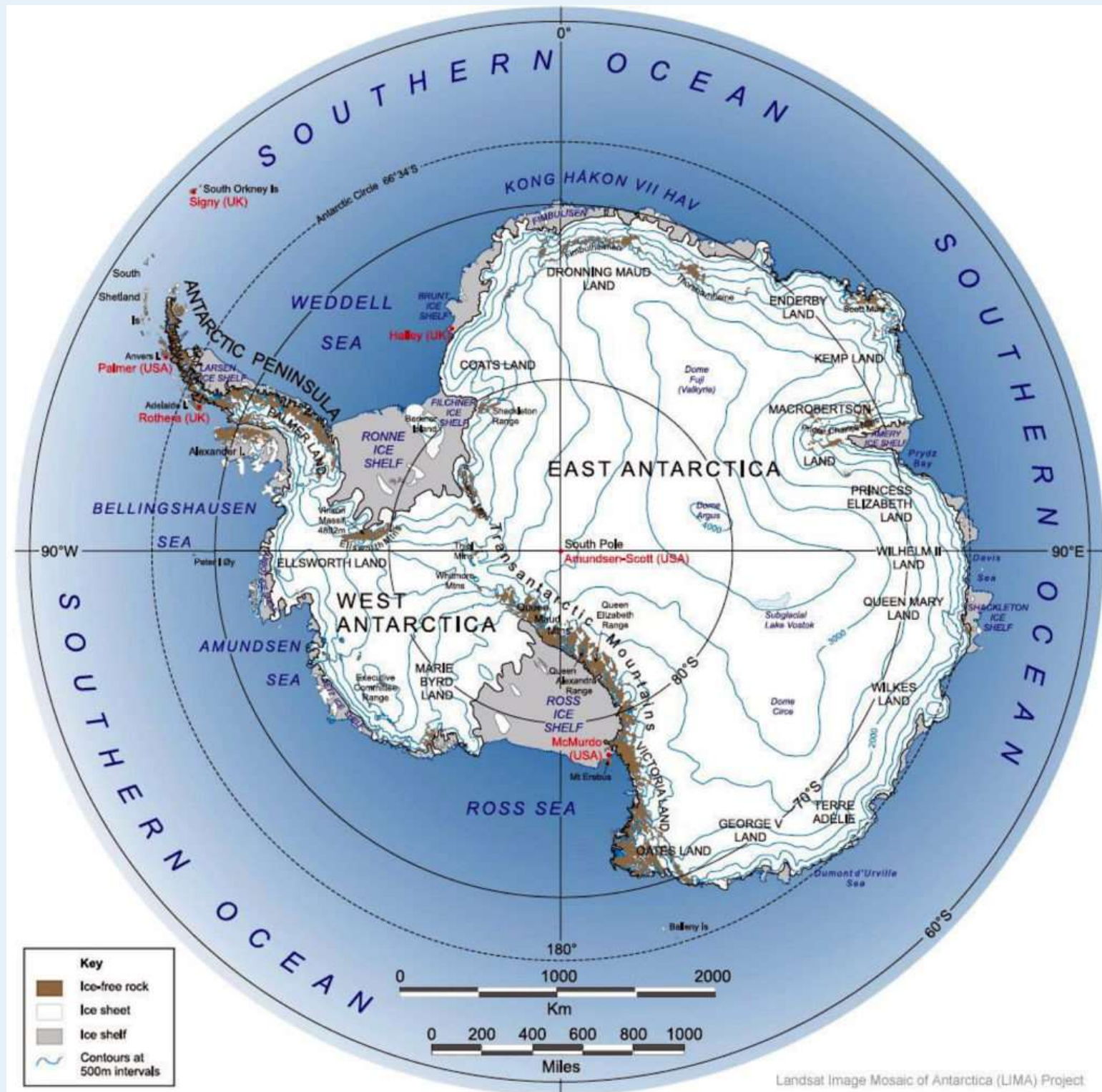


Antarktika



Antarktika



Antarktika Türk Bilim Üssü

Antarktika Yolculuğu



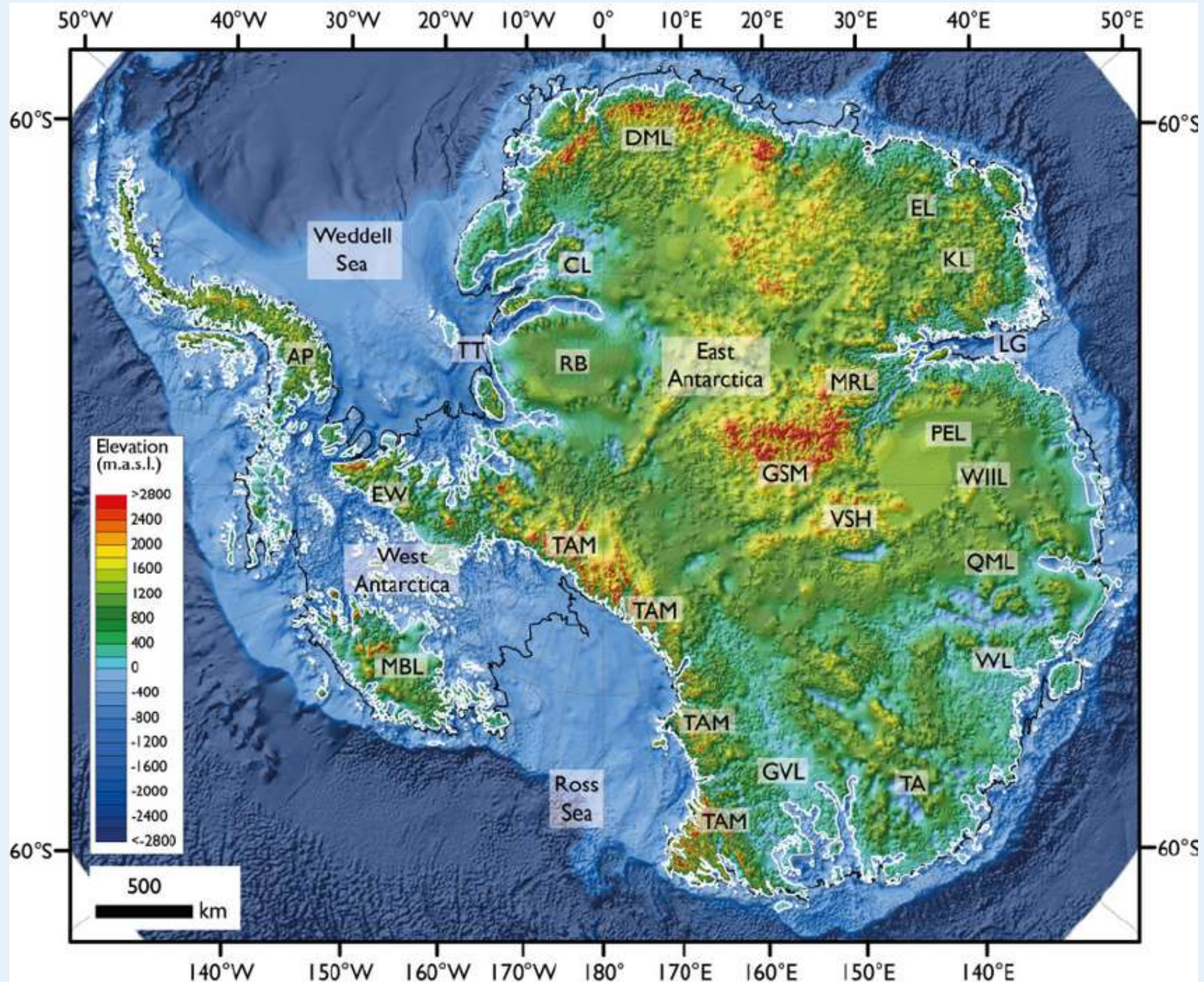
Belgeler



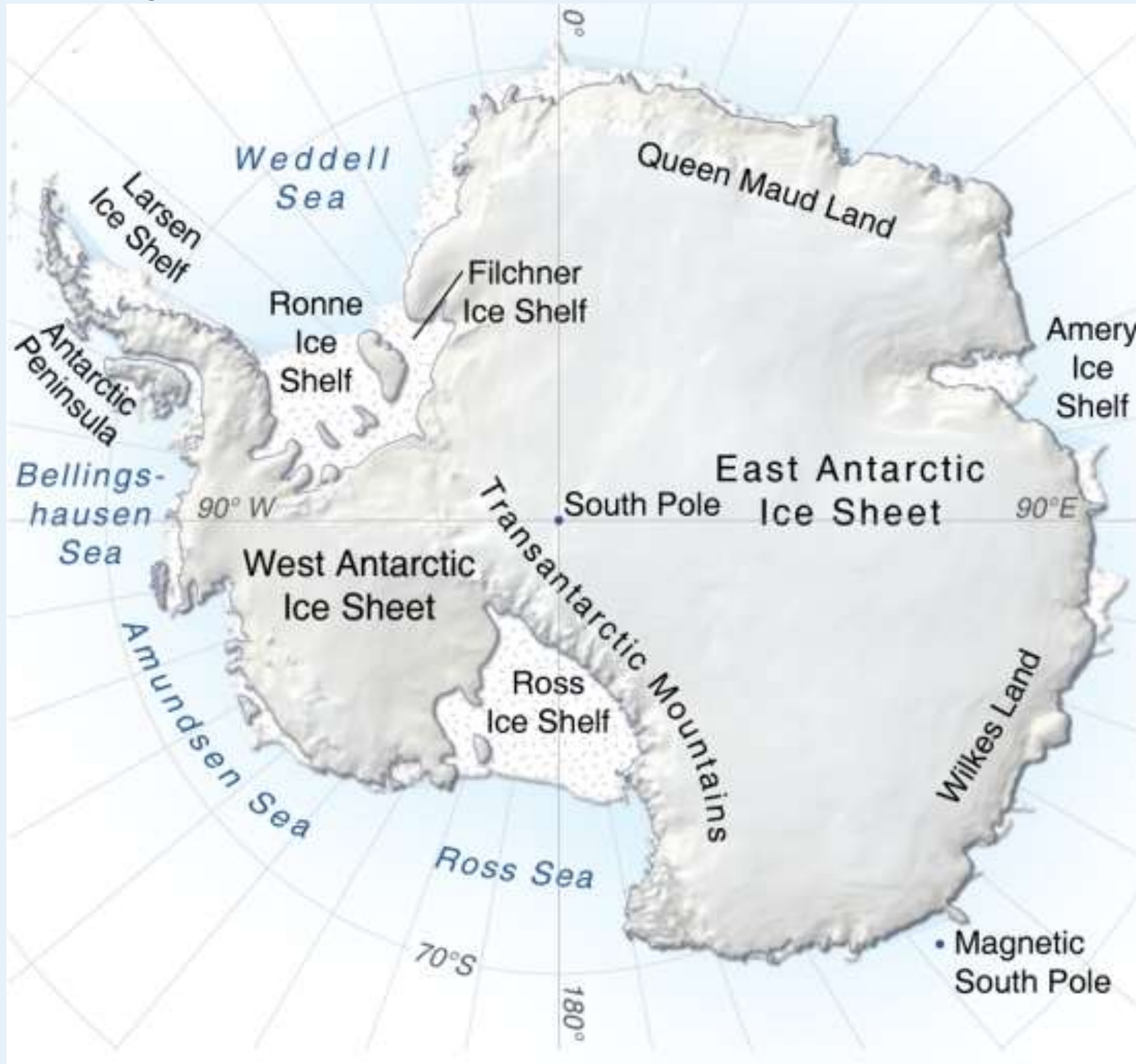
Bakanlar Kurulu Kararnamesi
T.C. Bakanlar Kurulu'nun
3/8/1995-tarihli kararnamesi



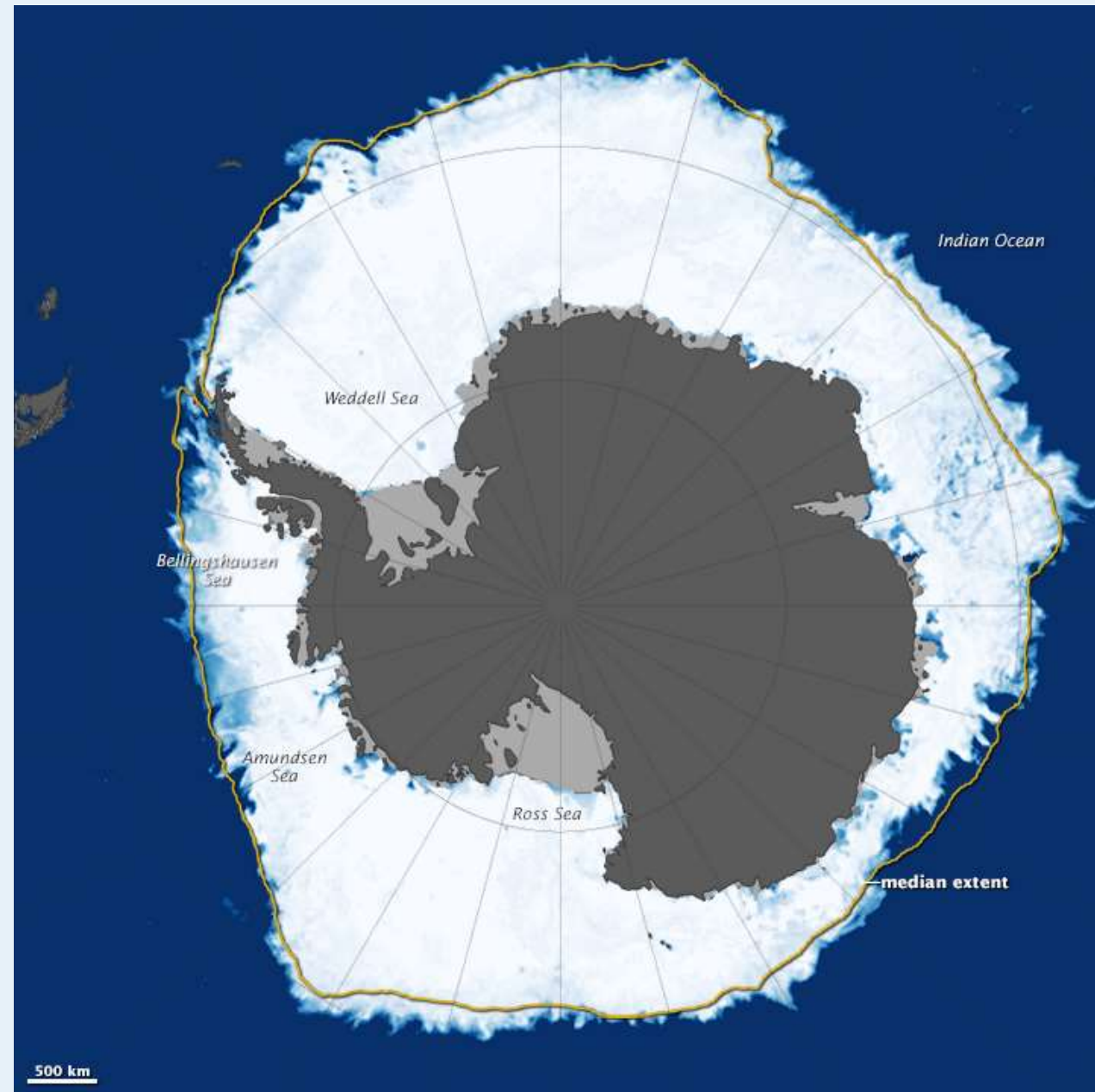
Antarktika Buzaltı Topoğrafyası



Antarktika Buz Şelfleri

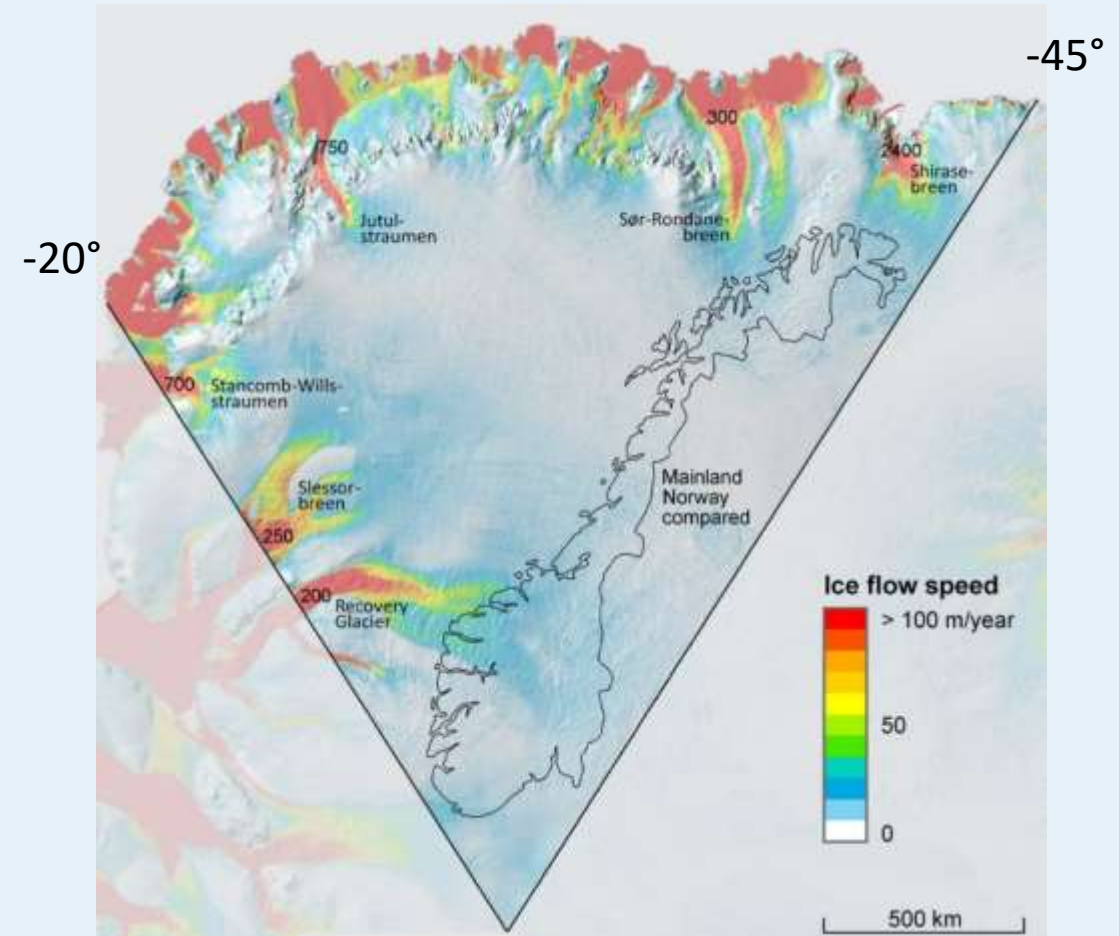
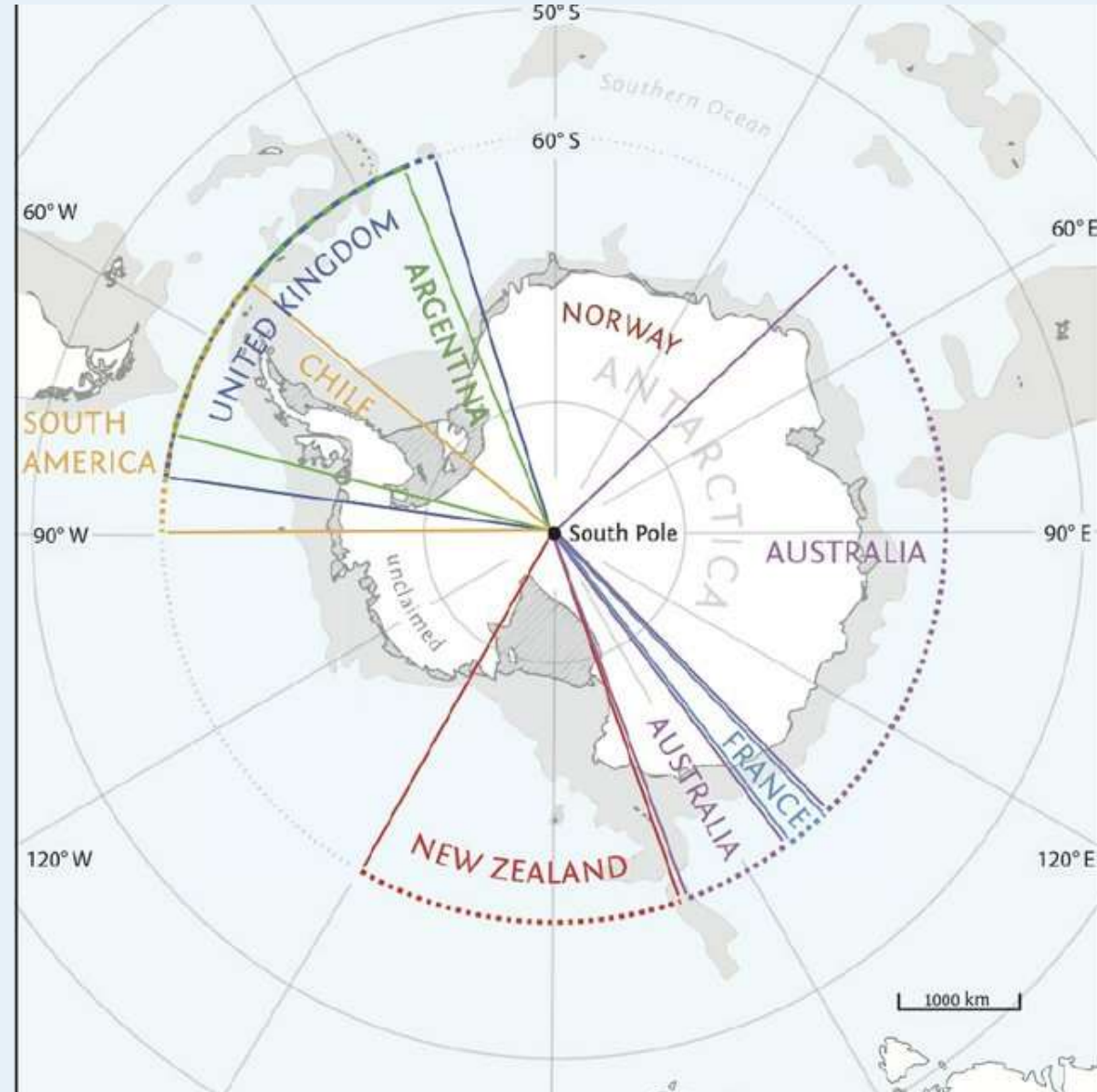


Antarktika Deniz Buzu



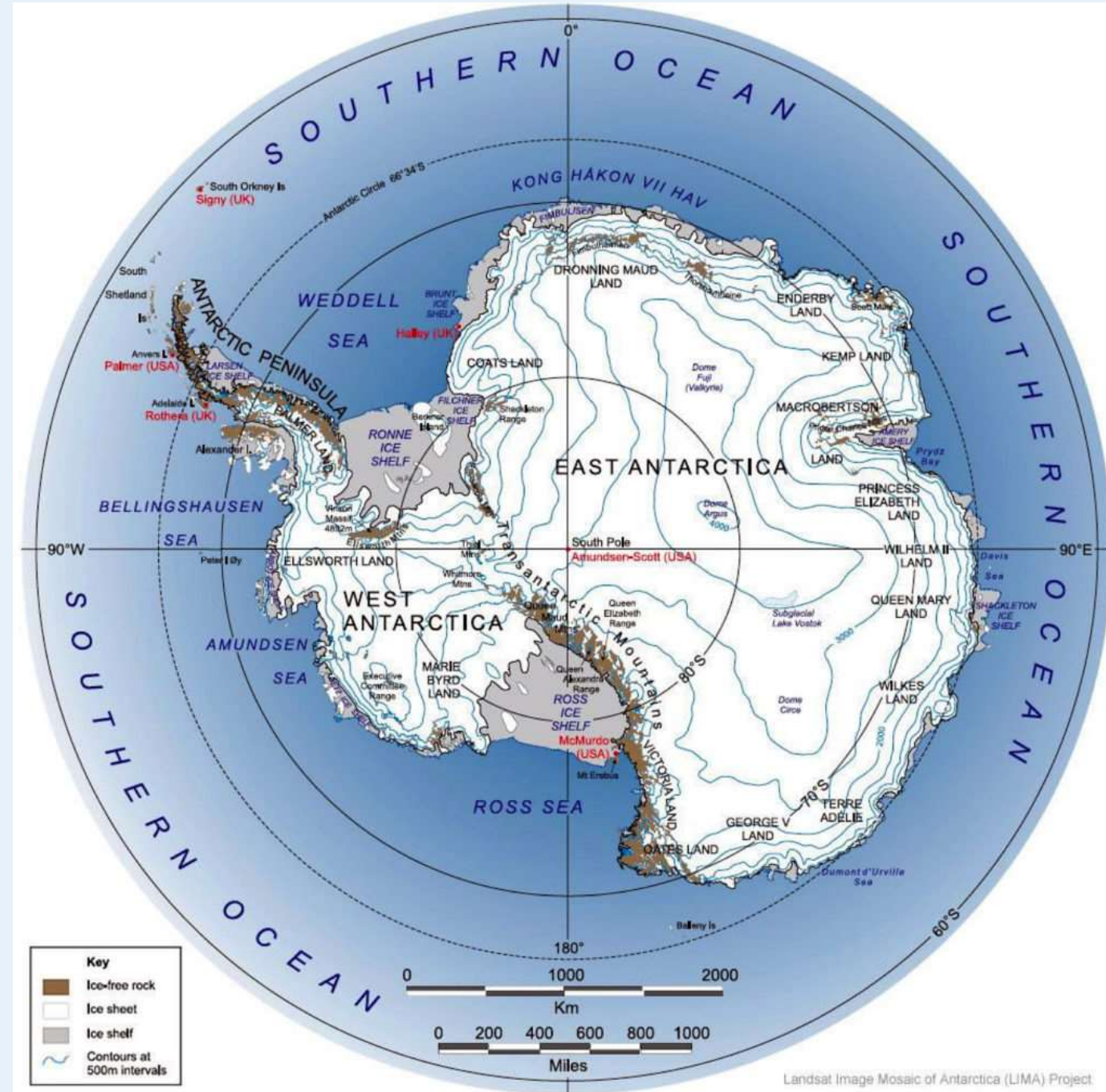
Kraliçe Maud Toprakları

Antarktika'da Norveç'e bağlı bölge.
1939'da Norveç bu bölgede hak iddia etmiş,
1957'de Norveç'e bağlanmış, 1961'de Antarktika
Antlaşma Sisteminin bir parçası oldu.

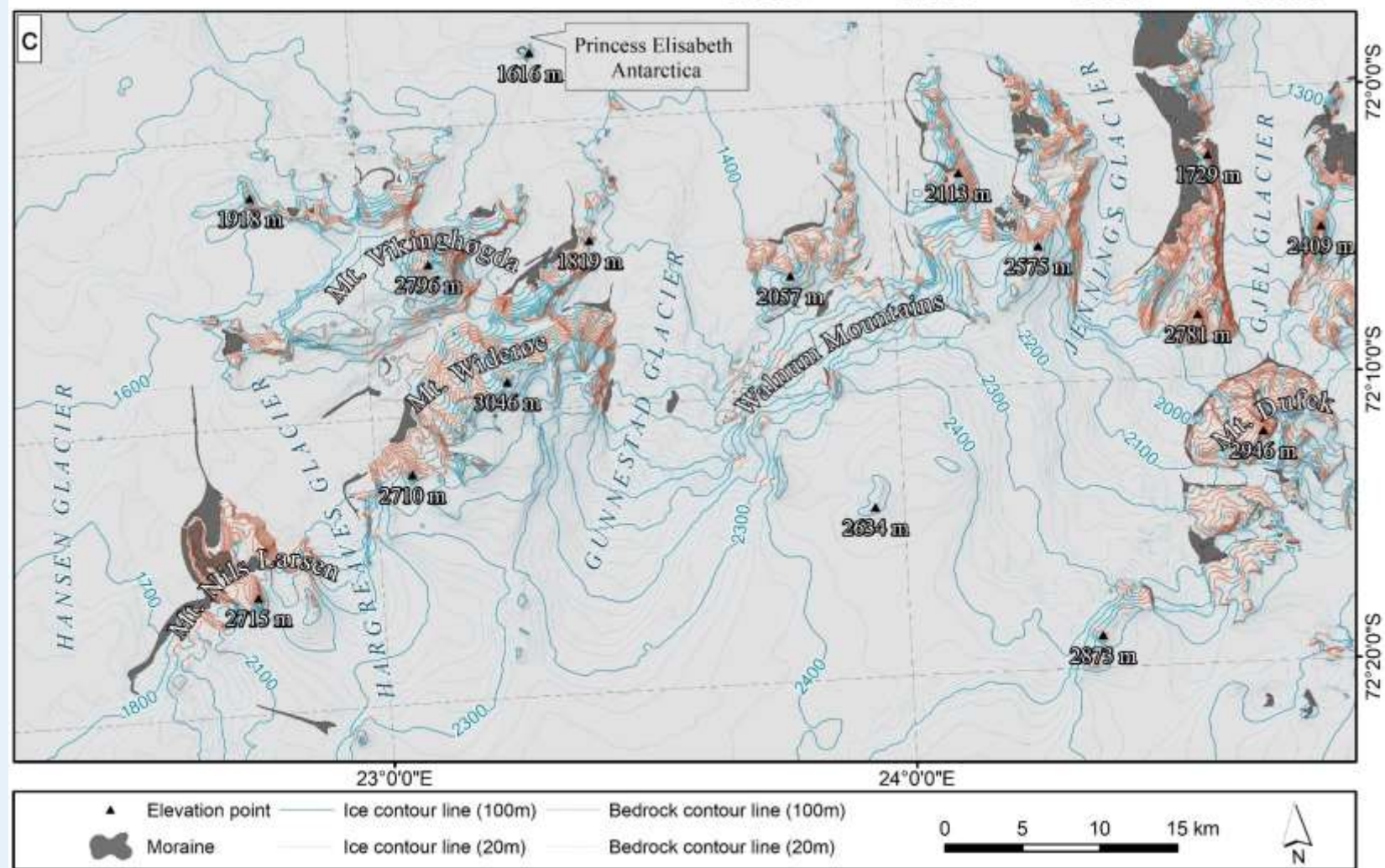
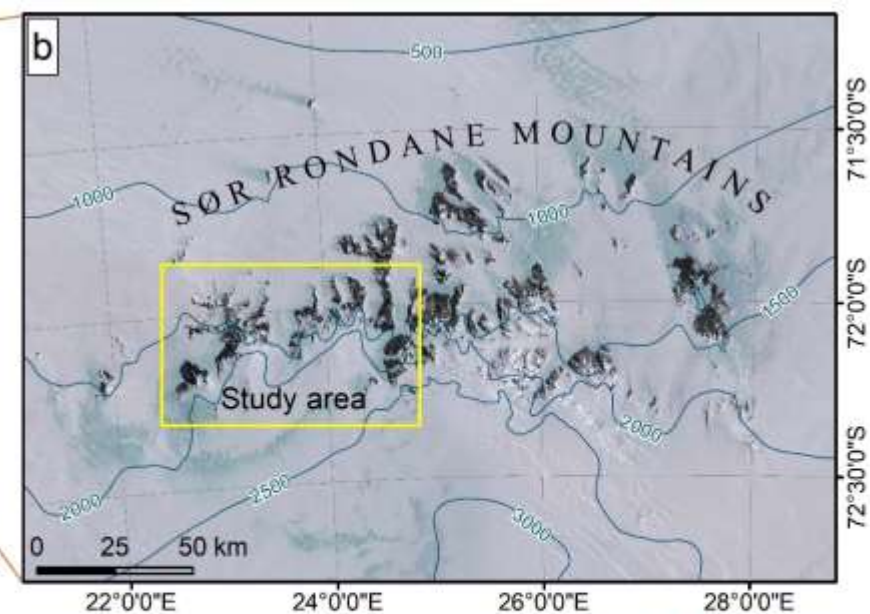
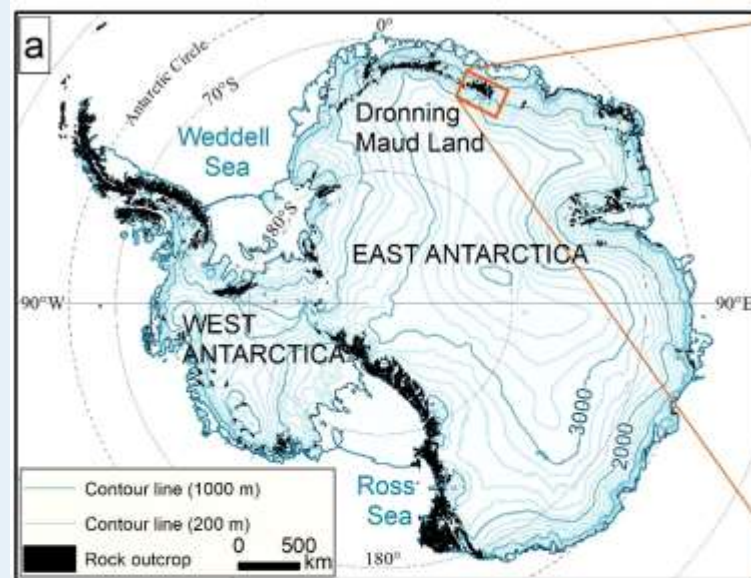


Antarktika Antlaşma Sistemi

- Dünyanın yerel insan nüfusu olmayan tek kıtası olan Antarktika ile ilgili uluslararası ilişkileri düzenler.
- 60° enleminin güneyindeki tüm kara ve buz sahanlıkları Antarktika olarak tanımlanıyor.
- Bilimsel araştırma yeri olarak korunuyorç
- Askeri faaliyetler bu kıtada yasak.



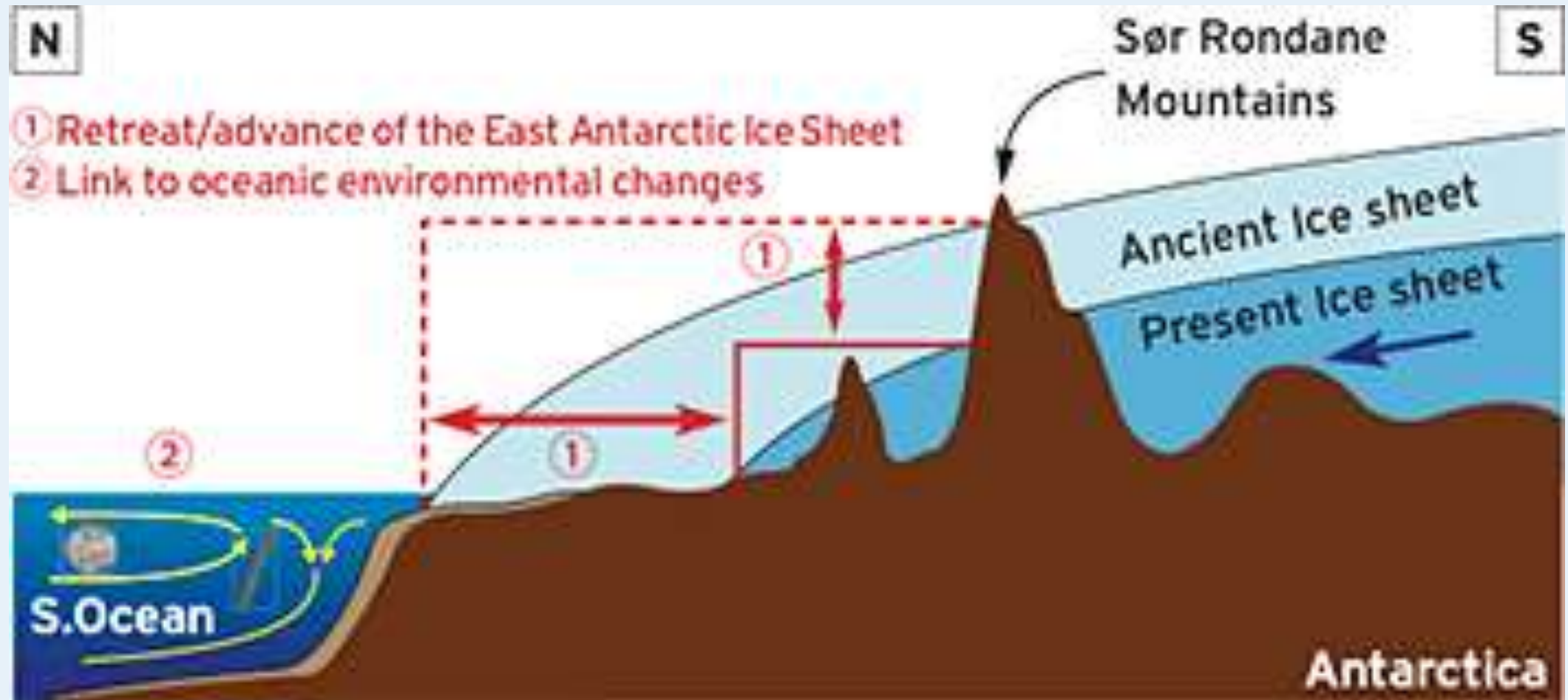
Sør Rondane Dağları



Sør Rondane Dağları

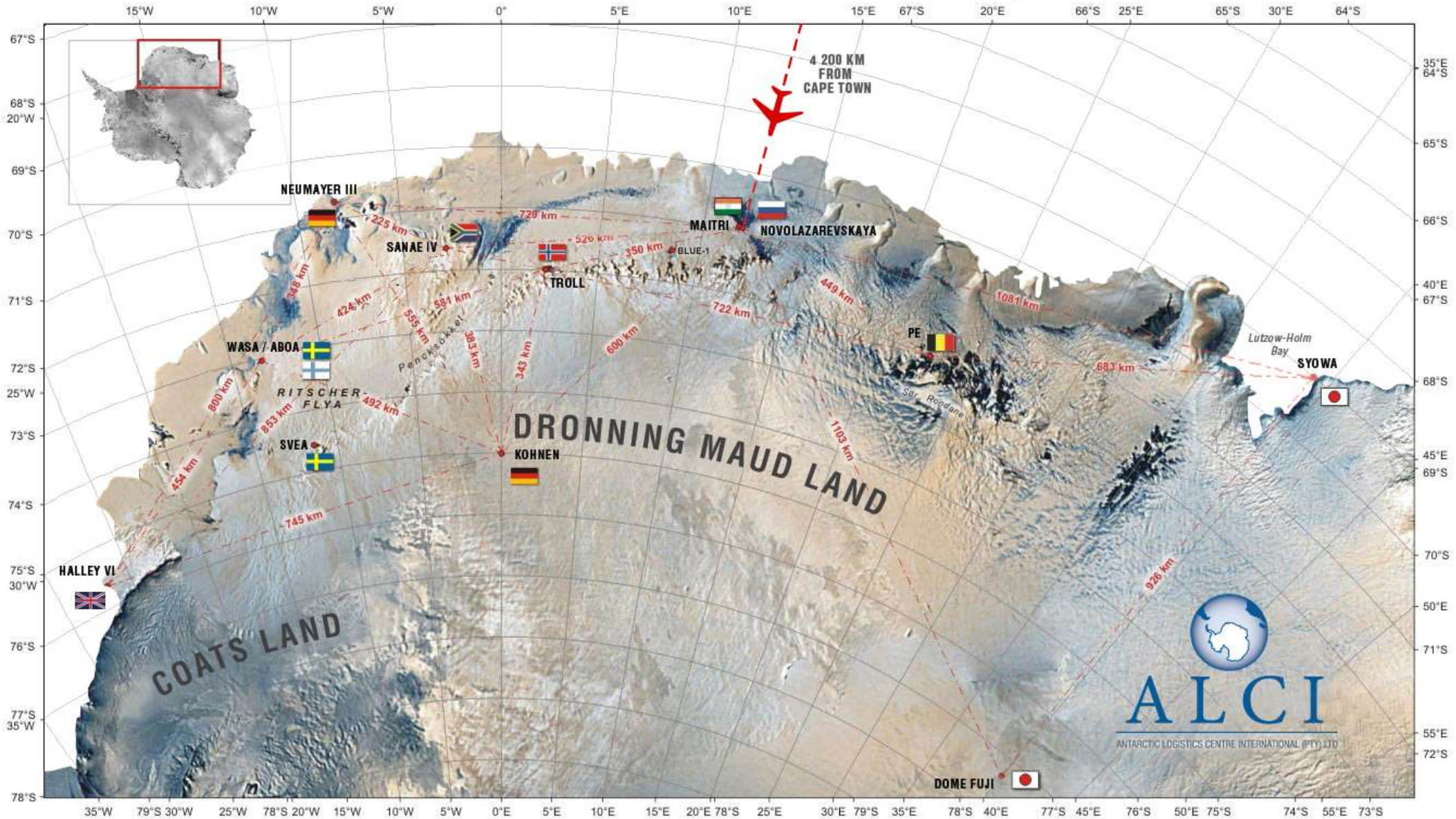


Sør Rondane Dağları



Sør Rondane Dağları

DRONNING MAUD LAND AIR NETWORK (DROMLAN)



Antarktika'ya Yolculuk



Antarktika'ya Yolculuk



Antarktika'ya Yolculuk



Antarktika'ya Yolculuk



Antarktika'ya Yolculuk



Antarktika'ya Yolculuk



Antarktika'ya Yolculuk



Princess Elisabeth Antarktika Üssü



Princess Elisabeth Antarktika Üssü



Princess Elisabeth Antarktika Üssü



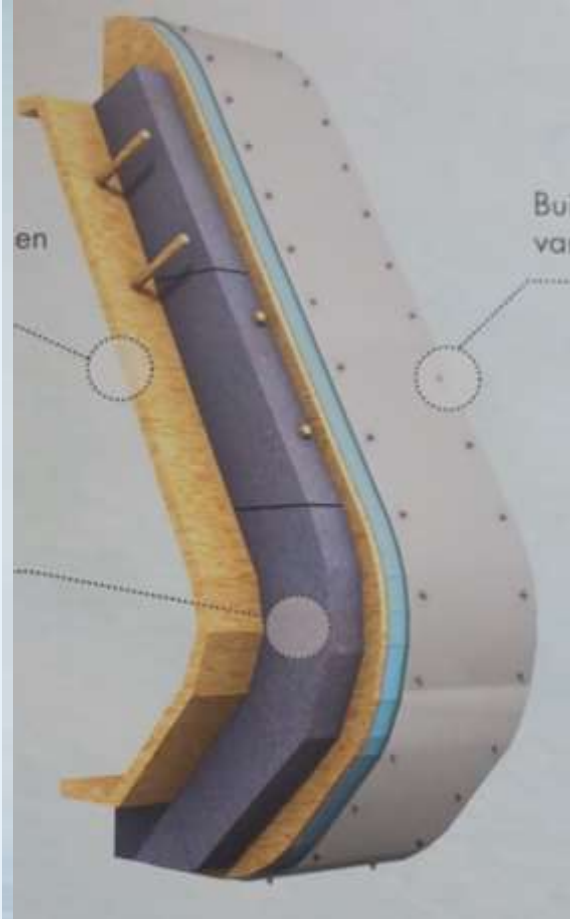
Princess Elisabeth Antarktika Üssü



Princess Elisabeth Antarktika Üssü



Princess Elisabeth Antarktika Üssü



Princess Elisabeth Antarktika Üssü



Princess Elisabeth Antarktika Üssü



Princess Elisabeth Antarktika Üssü



Princess Elisabeth Antarktika Üssü



Princess Elisabeth Antarktika Üssü



Princess Elisabeth Antarktika Üssü



Princess Elisabeth Antarktika Üssü



Princess Elisabeth Antarktika Üssü



Princess Elisabeth Antarktika Üssü



Lojistik



Lojistik



Lojistik



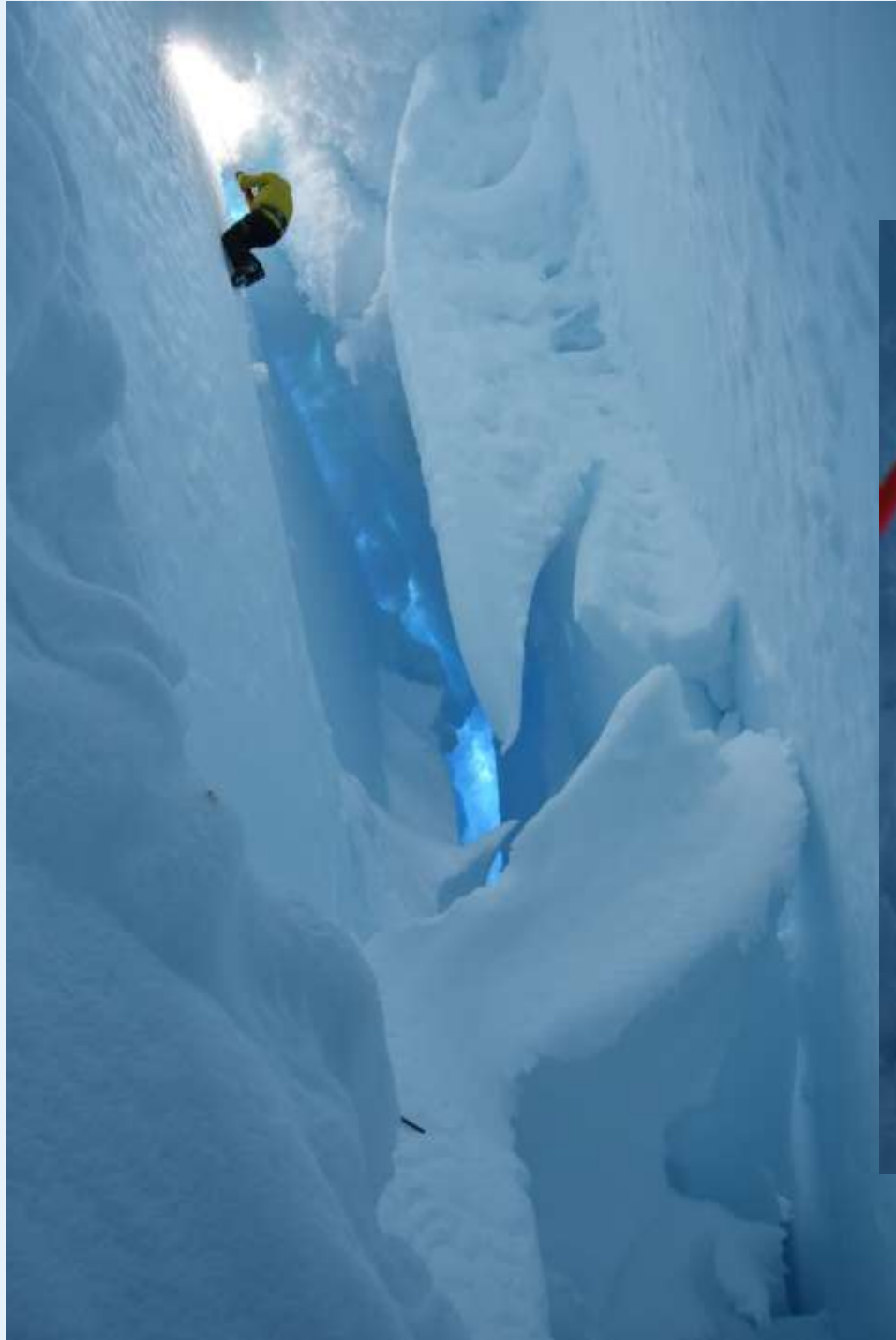
Güvenlik



Güvenlik



Güvenlik



Güvenlik



Güvenlik



Saha Çalışmaları



Saha alıřmaları



Saha alıřmaları



Saha alıřmaları



Saha Çalışmaları



Saha Çalışmaları



Saha alıřmaları



Saha alıřmaları



Saha alıřmaları



Saha alıřmaları

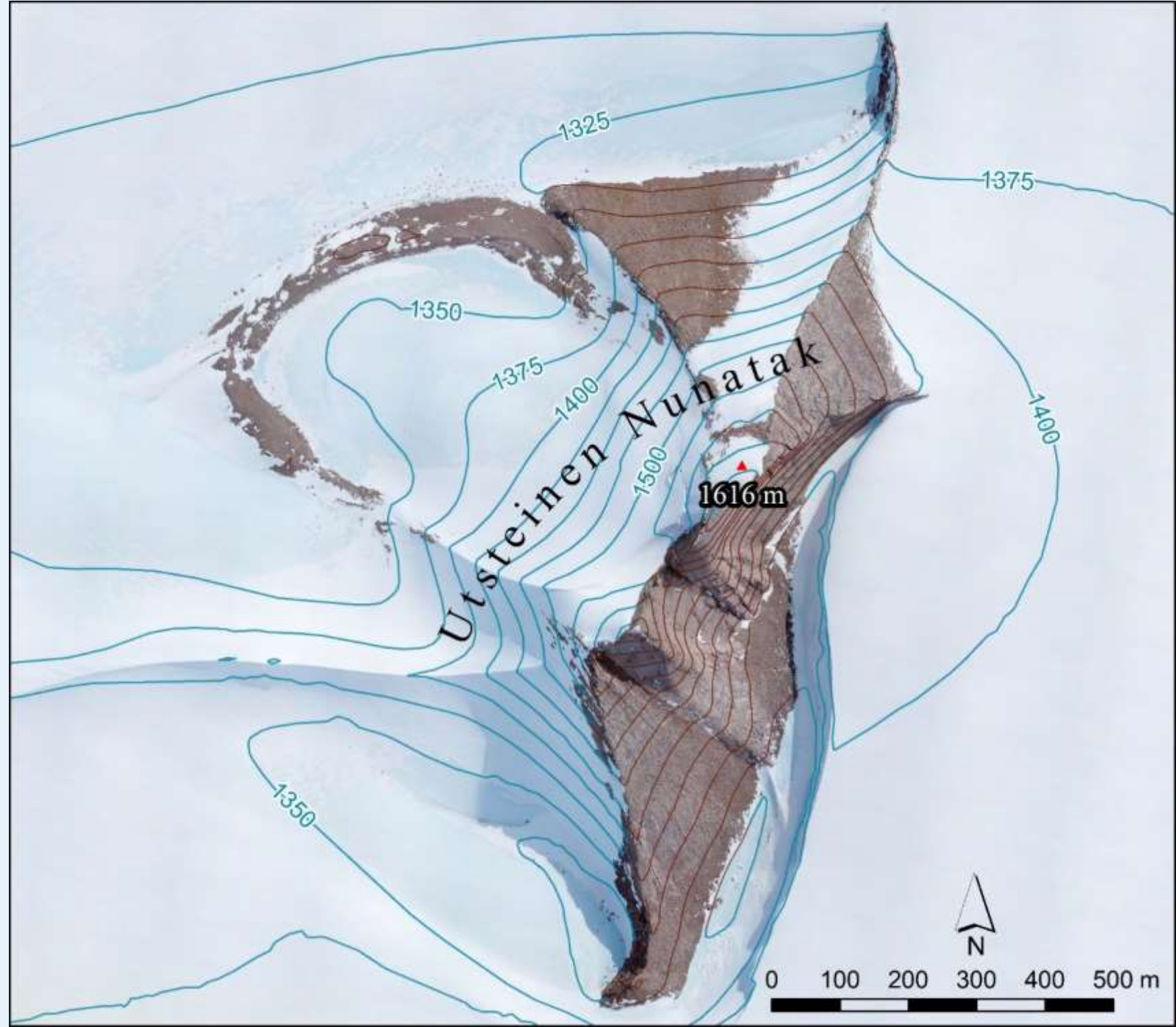


Saha alıřmaları



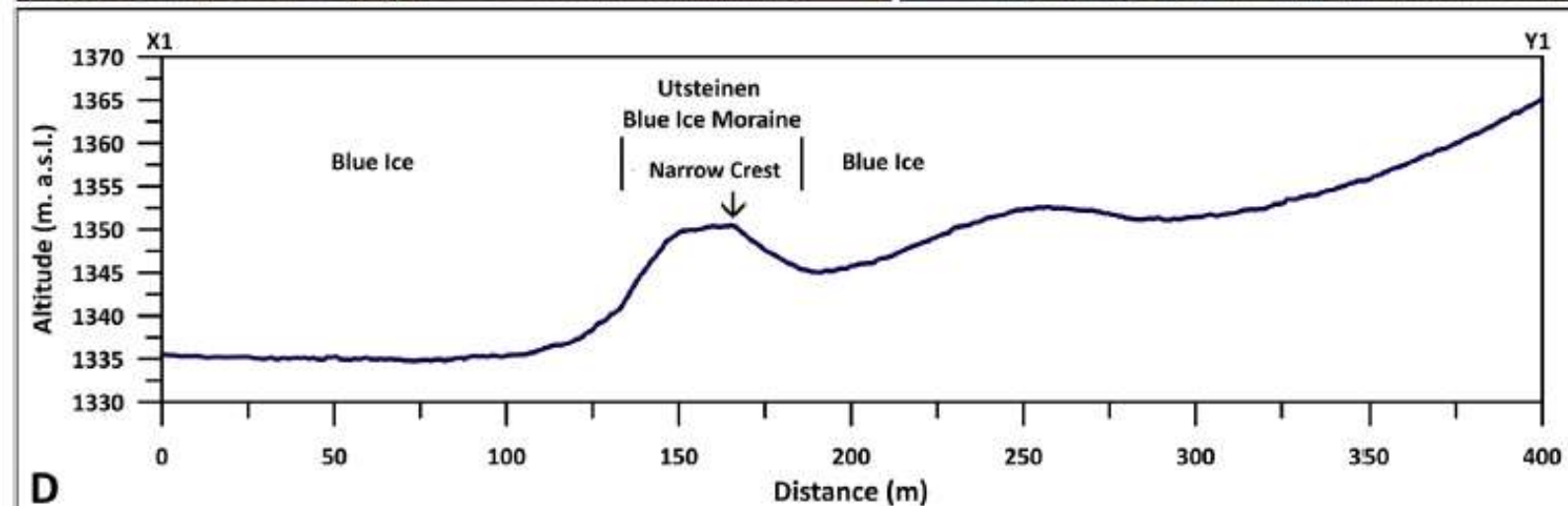
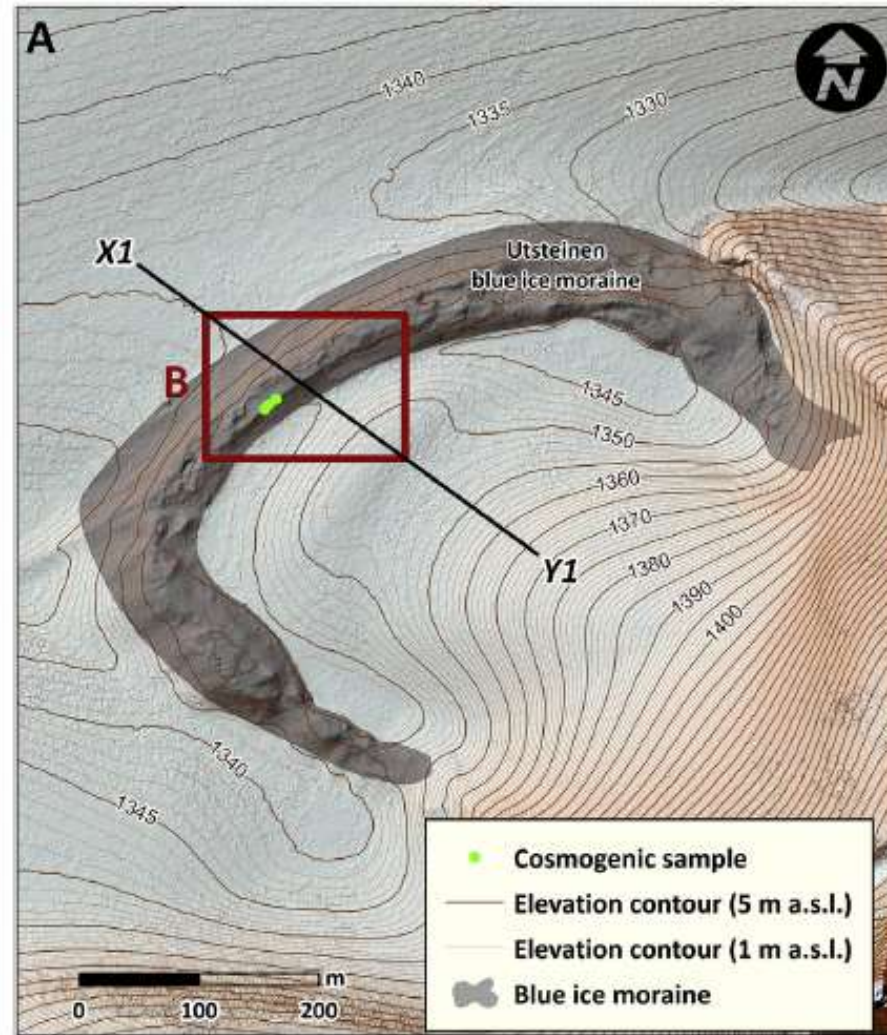
Haritalama Çalışmaları

DEM & Topoğrafik
Haritalama



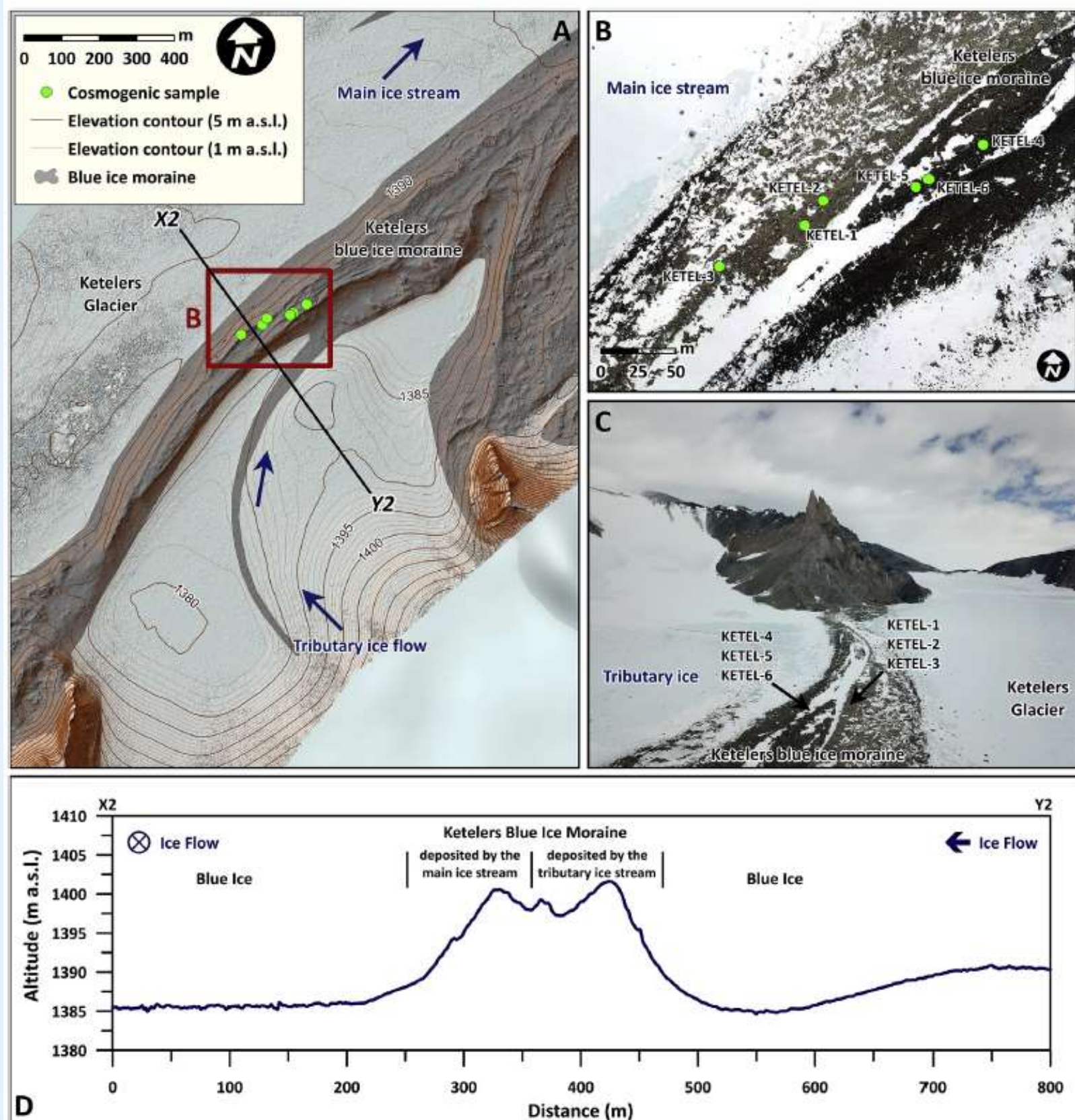
Haritalama Çalışmaları

DEM & Topoğrafik Haritalama

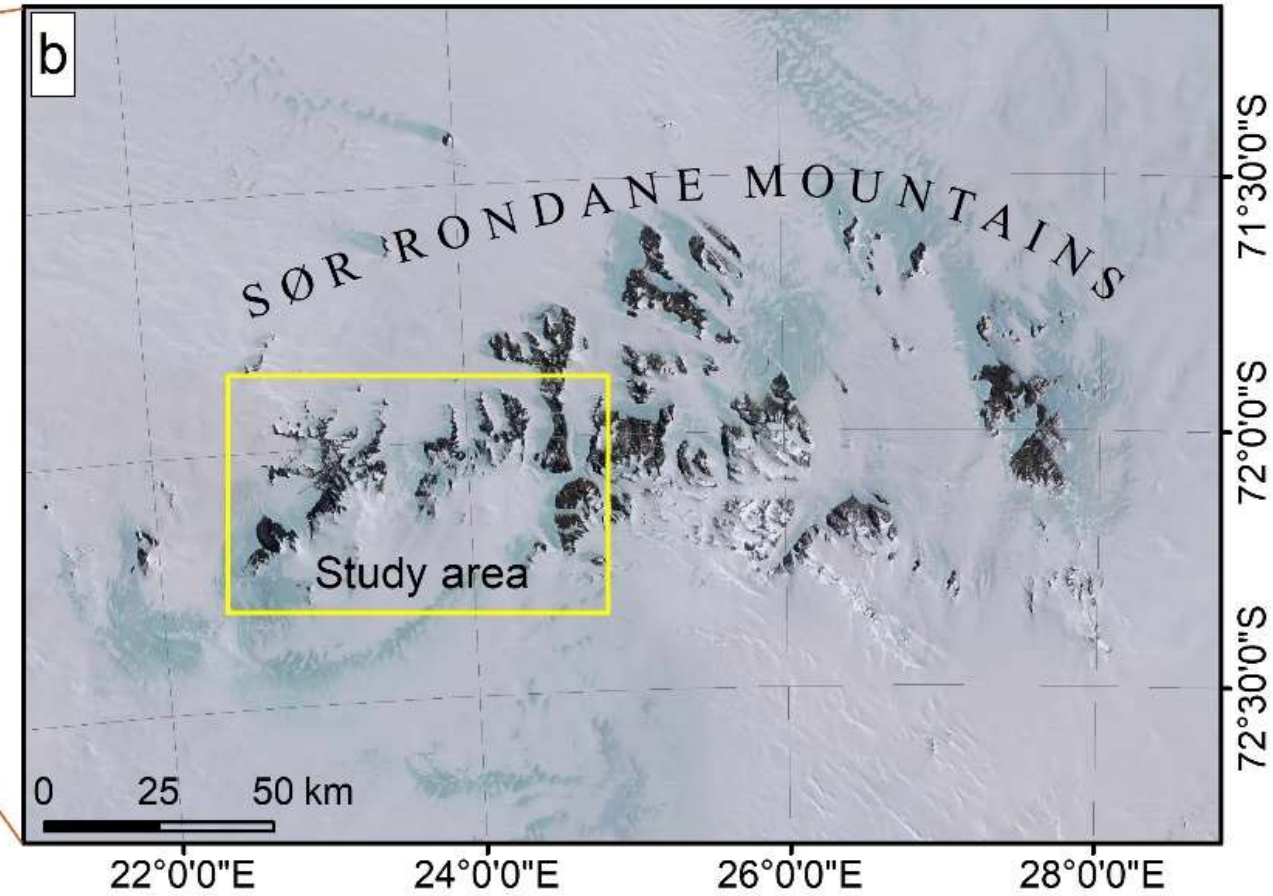
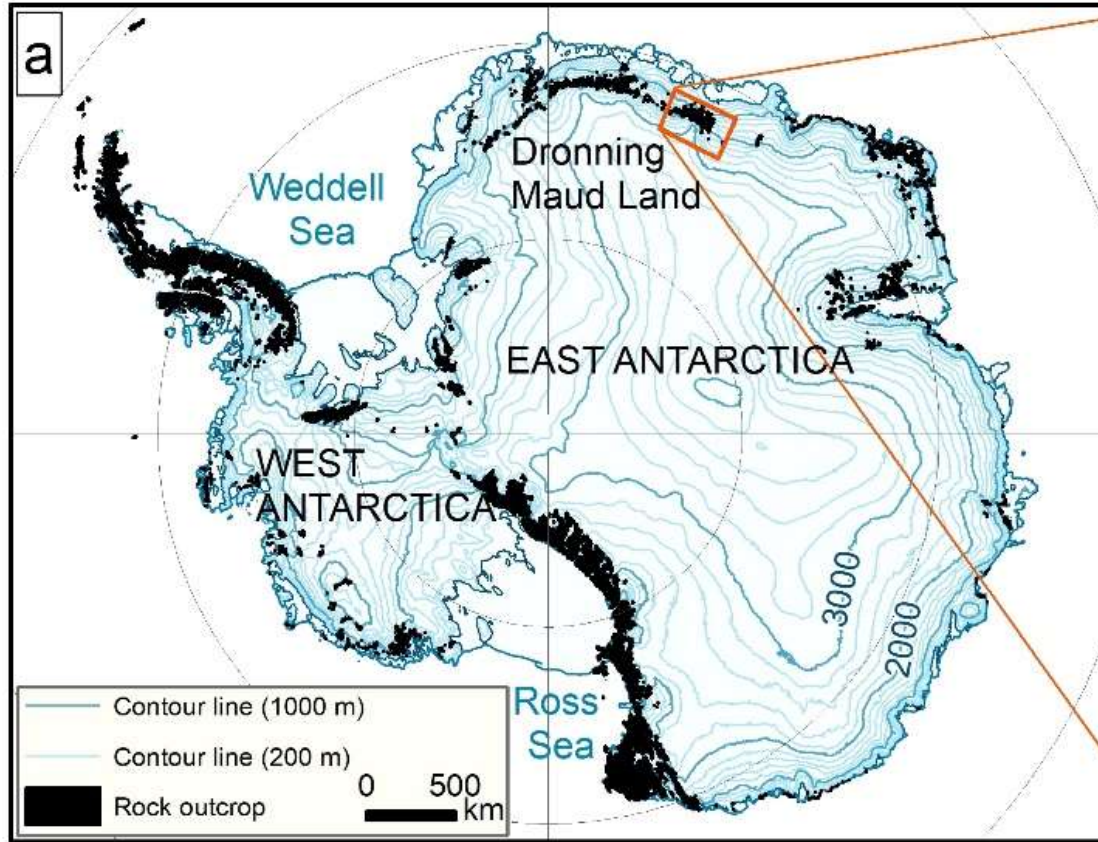


Haritalama Çalışmaları

DEM & Topoğrafik Haritalama



Haritalama Çalışmaları



Planlanan alıřmalar



Planlanan alıřmalar



Planlanan alıřmalar

