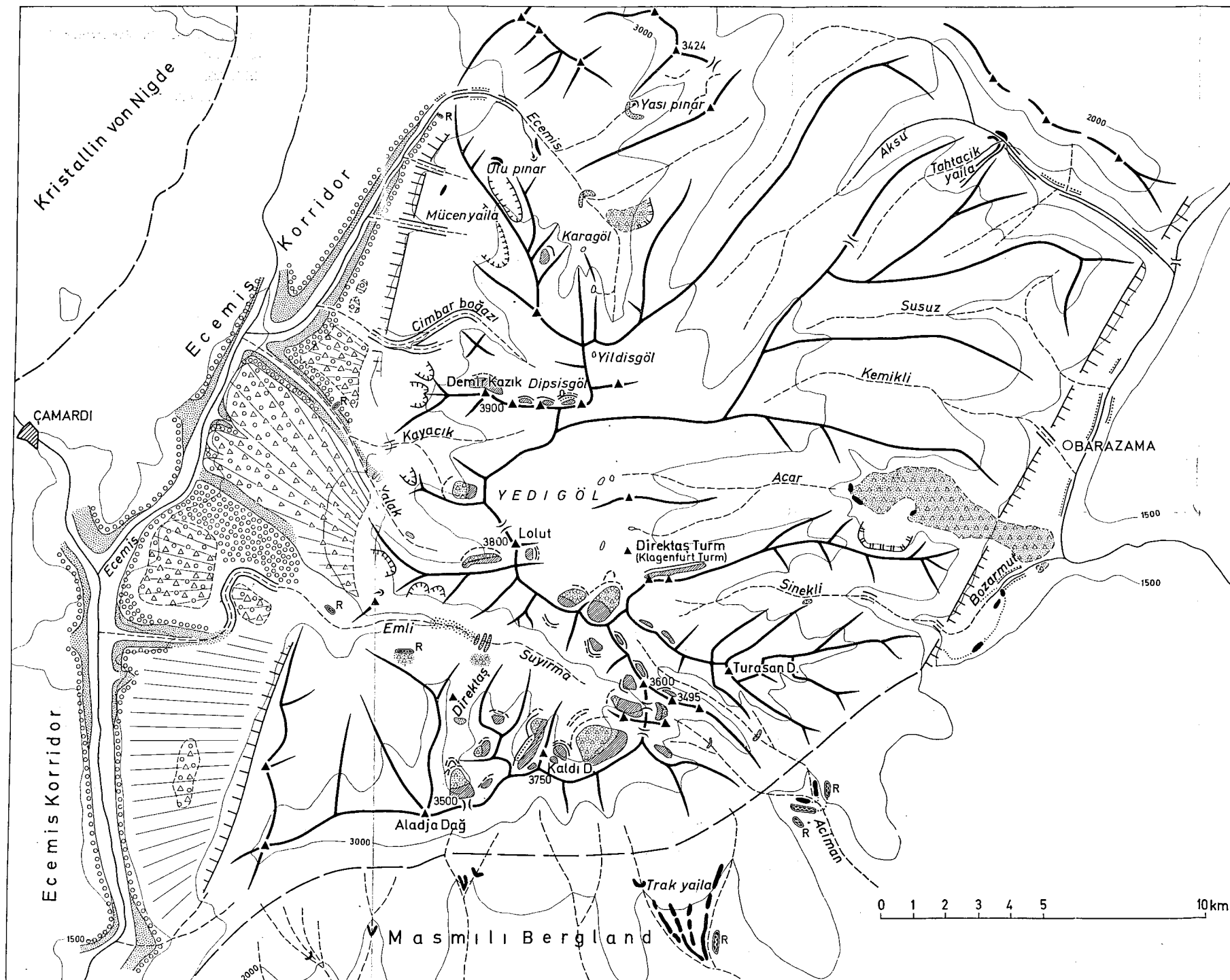


Orta Toroslar (Aladağlar, 3771 m)



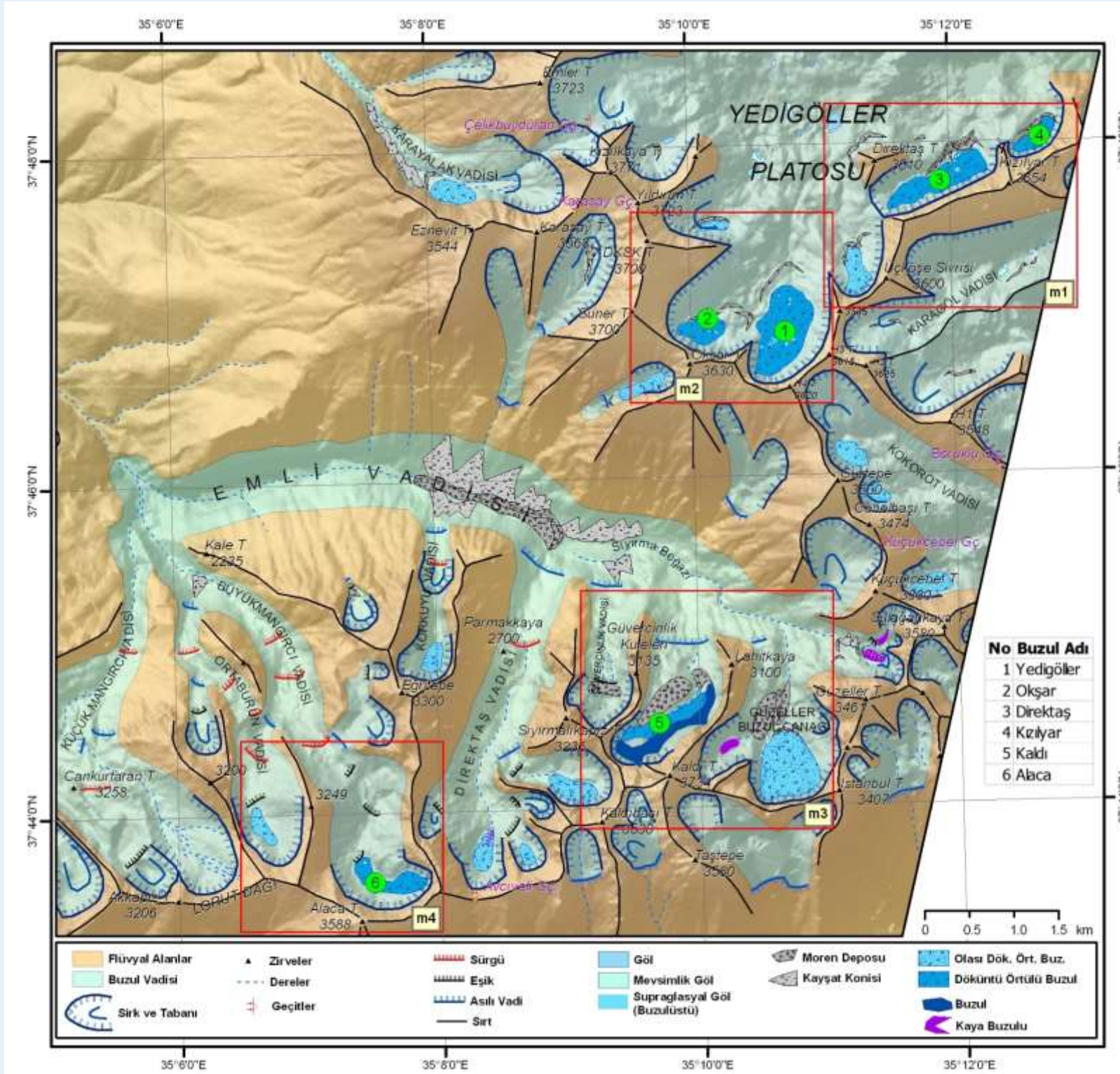
Orta Toroslar (Aladağlar)



- Gebirgsrandstufe
- Grenze zwischen Kalk und ophiolithem Bergland
- Klammern
- Kare und karartige Nischen an der Außenabdachung des Gebirges
- Bergsturzniche
- Bergsturzmasse
- Gletscherflecken bzw. rezente Eis- und Firnfelder hinter Blockzungen
- Moränen eines jüngsten höchsten Standes
- Große Moränen (1850-er Stand)
- Blockgletscher
- ältere Wälle (17. Jahrhundert)
- Stadialmoränen
- Moränen der letzten Kaltzeit
- Niederterrasse
- Moränen der vorletzten Kaltzeit
- Hochterrasse
- Breccien und Konglomerate der Fußfläche (und gleichaltrige Bildungen im Emlital)

BEILAGE 1
H. SPREITZER: Rezente und eiszeitliche Vergletscherung des Kilikischen Ala Dağ im Taurus (auf Grund von Aufnahmen 1938, 1955 und 1962 von H. SPREITZER).

Orta Toroslar (Aladağlar)



Orta Toroslar (Aladağlar)



Orta Toroslar (Aladağlar)



Orta Toroslar (Aladağlar)



Orta Toroslar (Aladağlar)



Orta Toroslar (Aladağlar)



Orta Toroslar (Aladağlar)



Orta Toroslar (Aladağlar)



Orta Toroslar (Aladağlar)



Orta Toroslar (Aladağlar)



Orta Toroslar (Aladağlar)



Orta Toroslar (Aladağlar)



Orta Toroslar (Aladağlar)



Orta Toroslar (Aladağlar)



Orta Toroslar (Aladağlar)



Orta Toroslar (Aladağlar)



Orta Toroslar (Aladağlar)



Orta Toroslar (Aladağlar)



Orta Toroslar (Aladağlar)



Orta Toroslar (Aladağlar)



Orta Toroslar (Aladağlar)



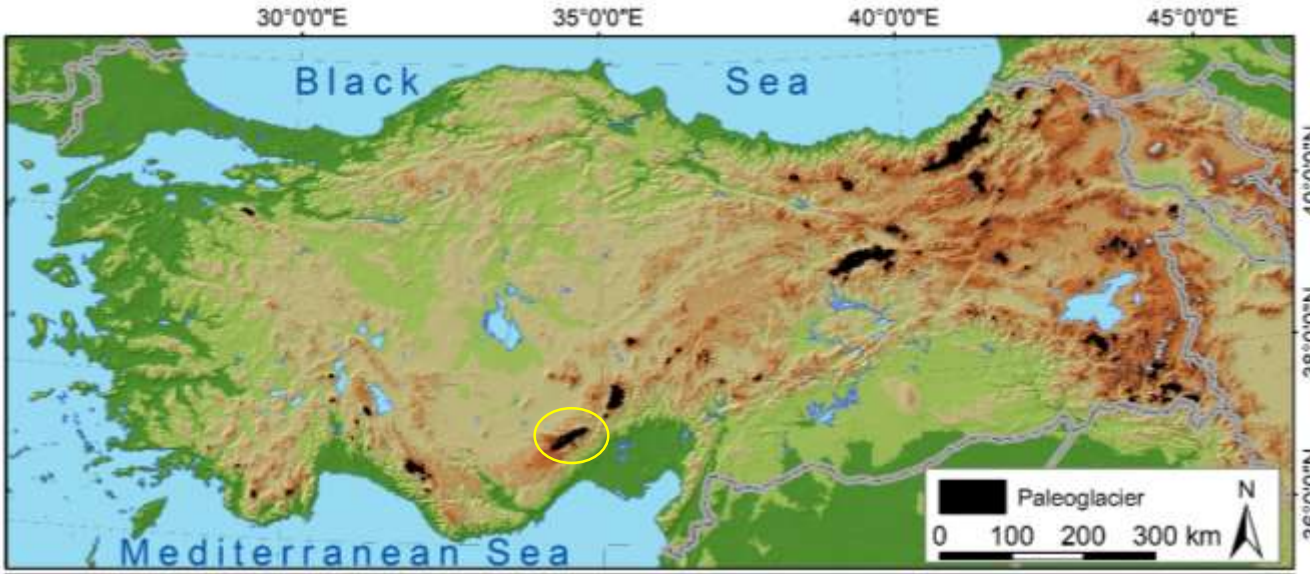
Orta Toroslar (Aladağlar)



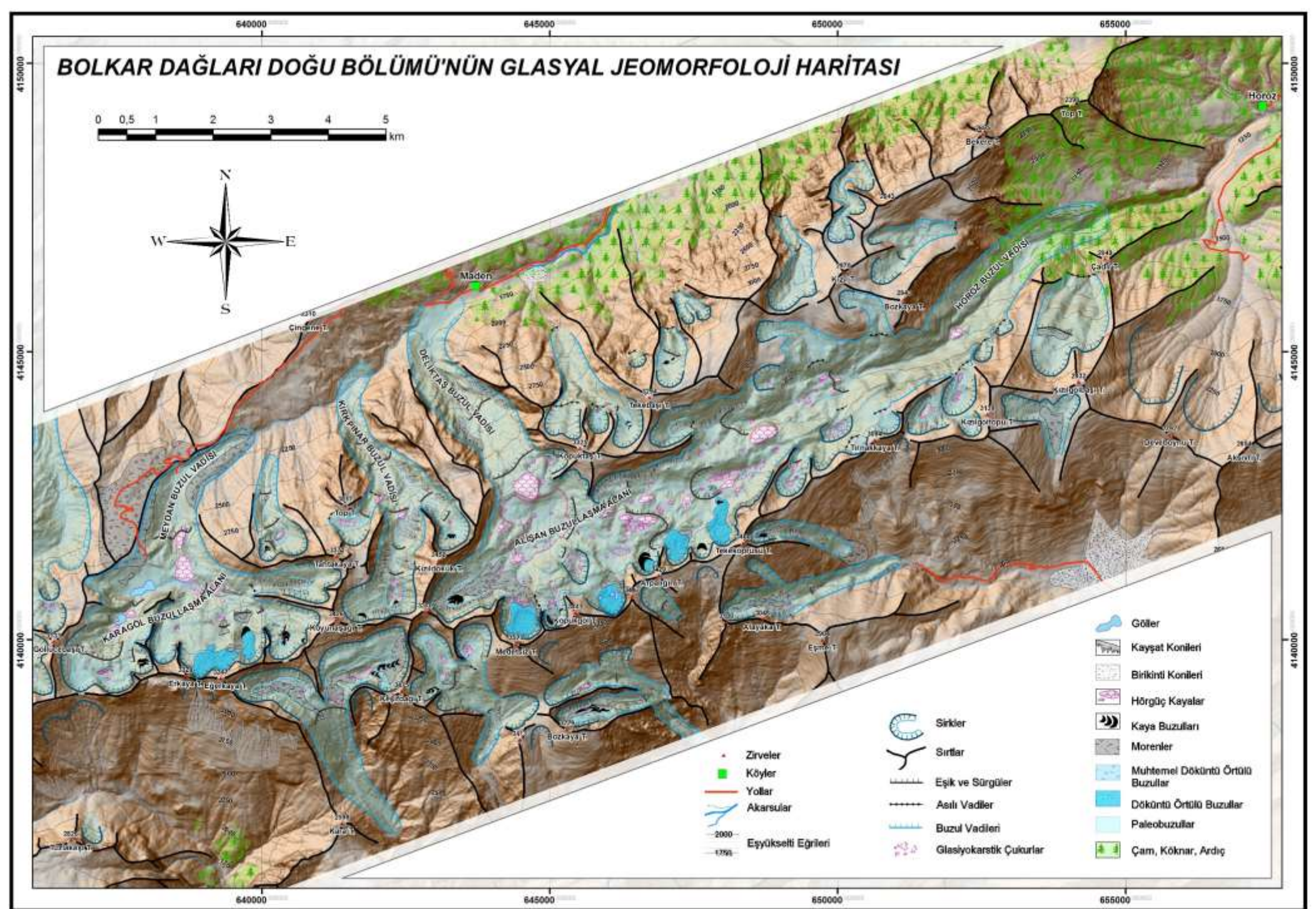
Orta Toroslar (Aladağlar)



Orta Toroslar (Bolkar Dağları,
3534 m)



Orta Toroslar (Bolkar Dağları)



Orta Toroslar (Bolkar Dağları)



Orta Toroslar (Bolkar Dağları)



Orta Toroslar (Bolkar Dağları)



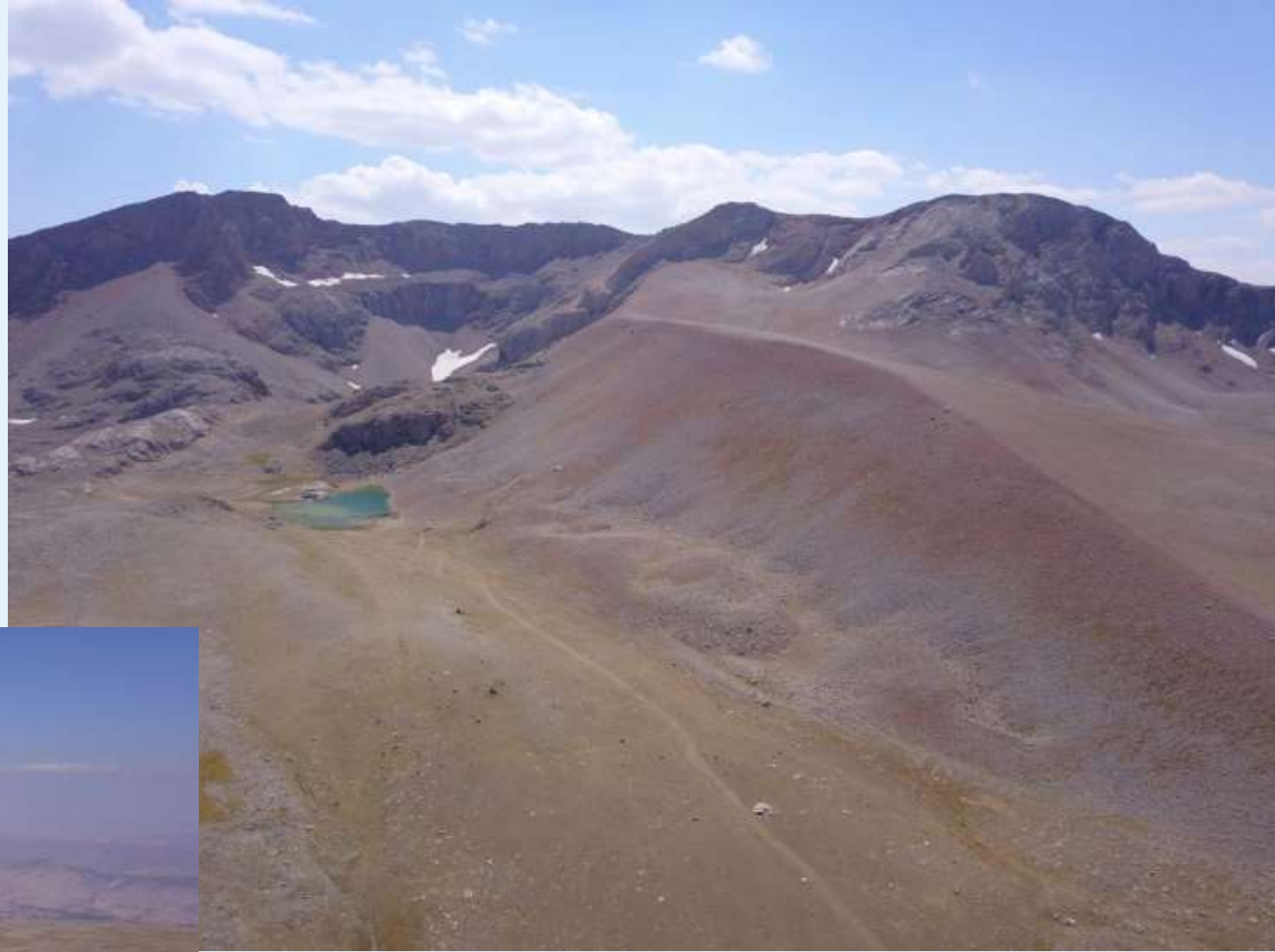
Orta Toroslar (Bolkar Dağları)



Orta Toroslar (Bolkar Dağları)



Orta Toroslar (Bolkar Dağları)



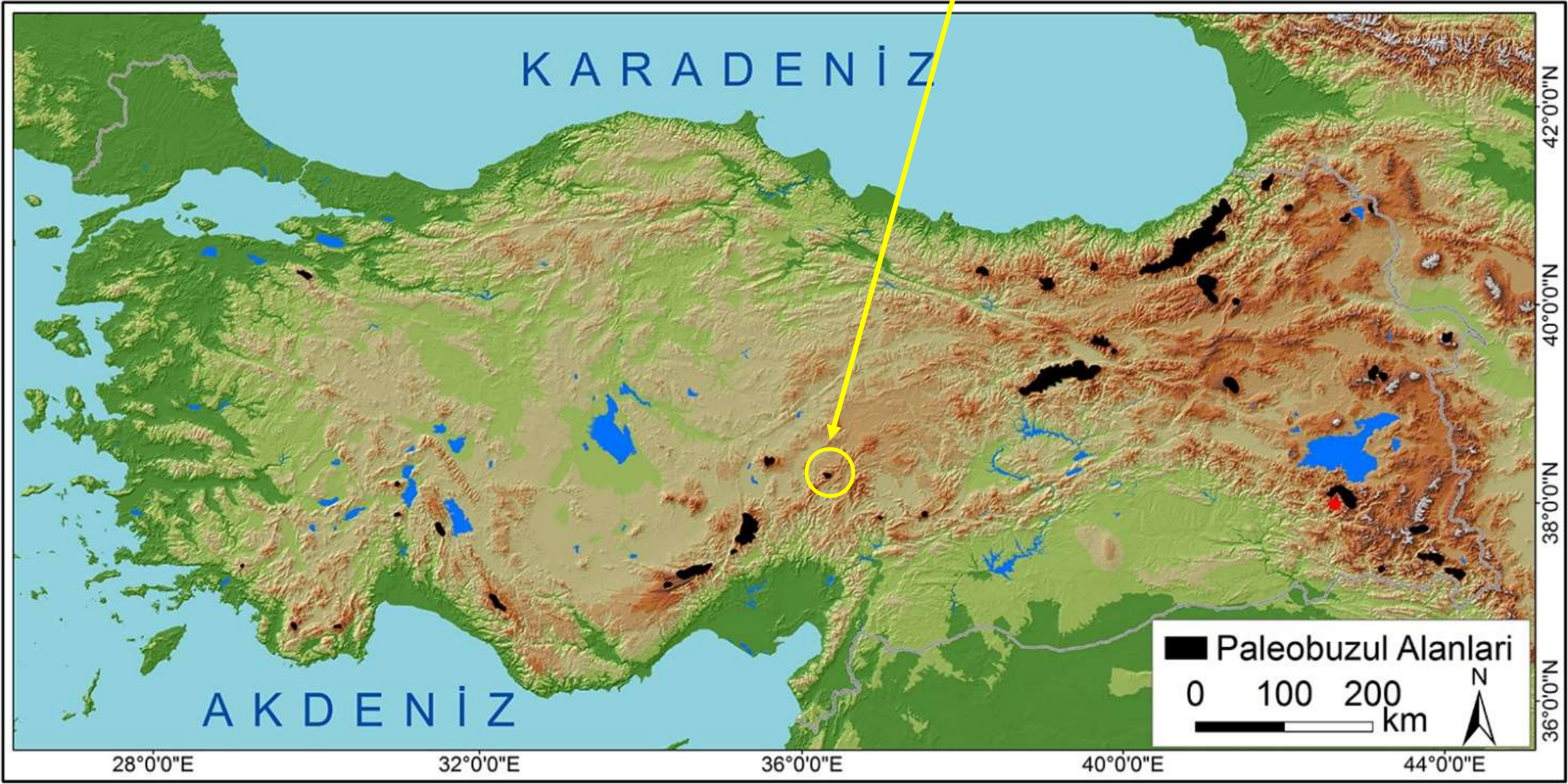
Orta Toroslar (Bolkar Dağları)



Orta Toroslar (Tahtalı Dağları)

Tahtalı Dağları (3075 m)

- Tonbul ve Ege (2002)





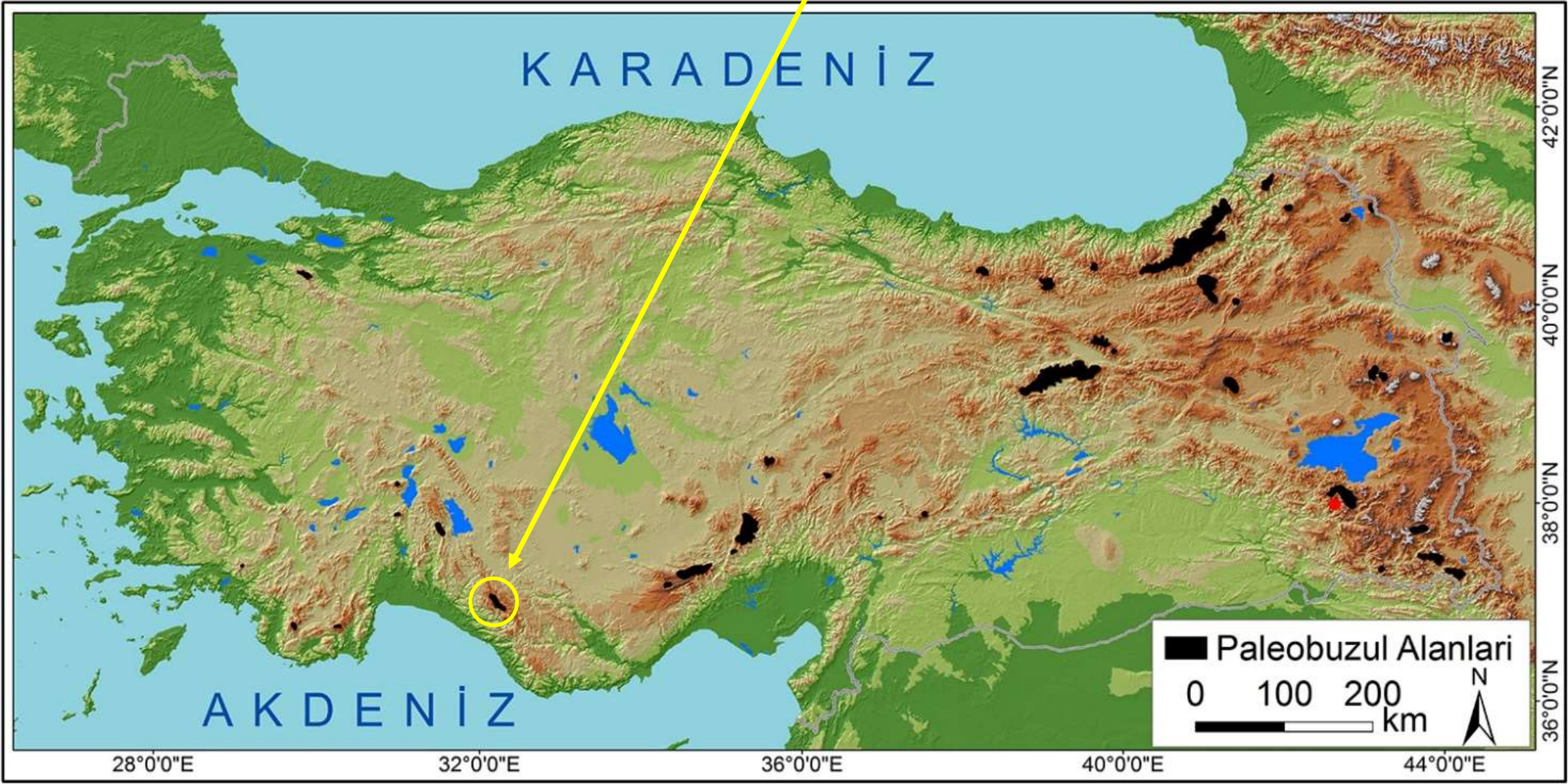




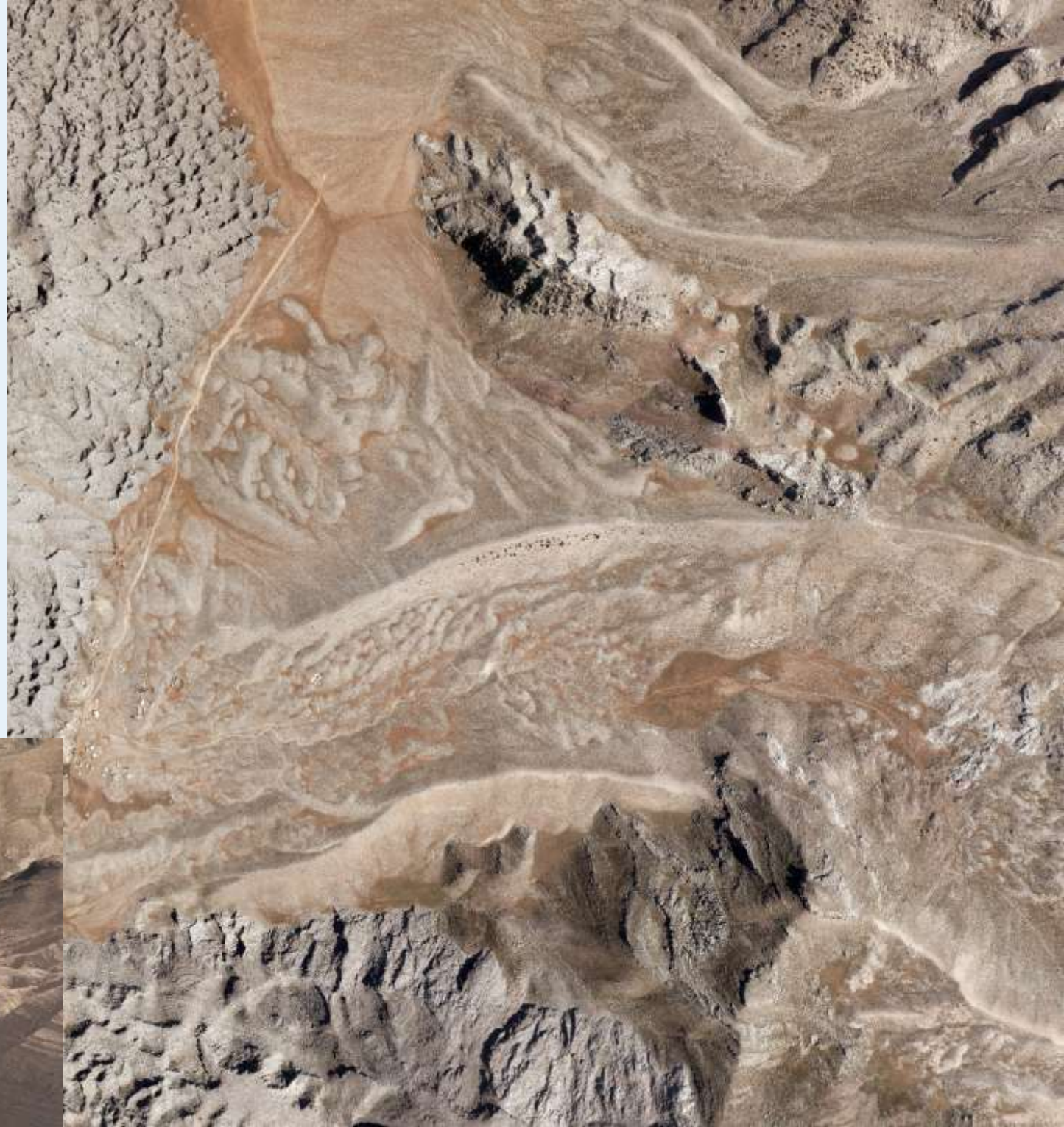
Batı Toroslar (Geyik Dağları)

Geyik Dağları (3932 m)

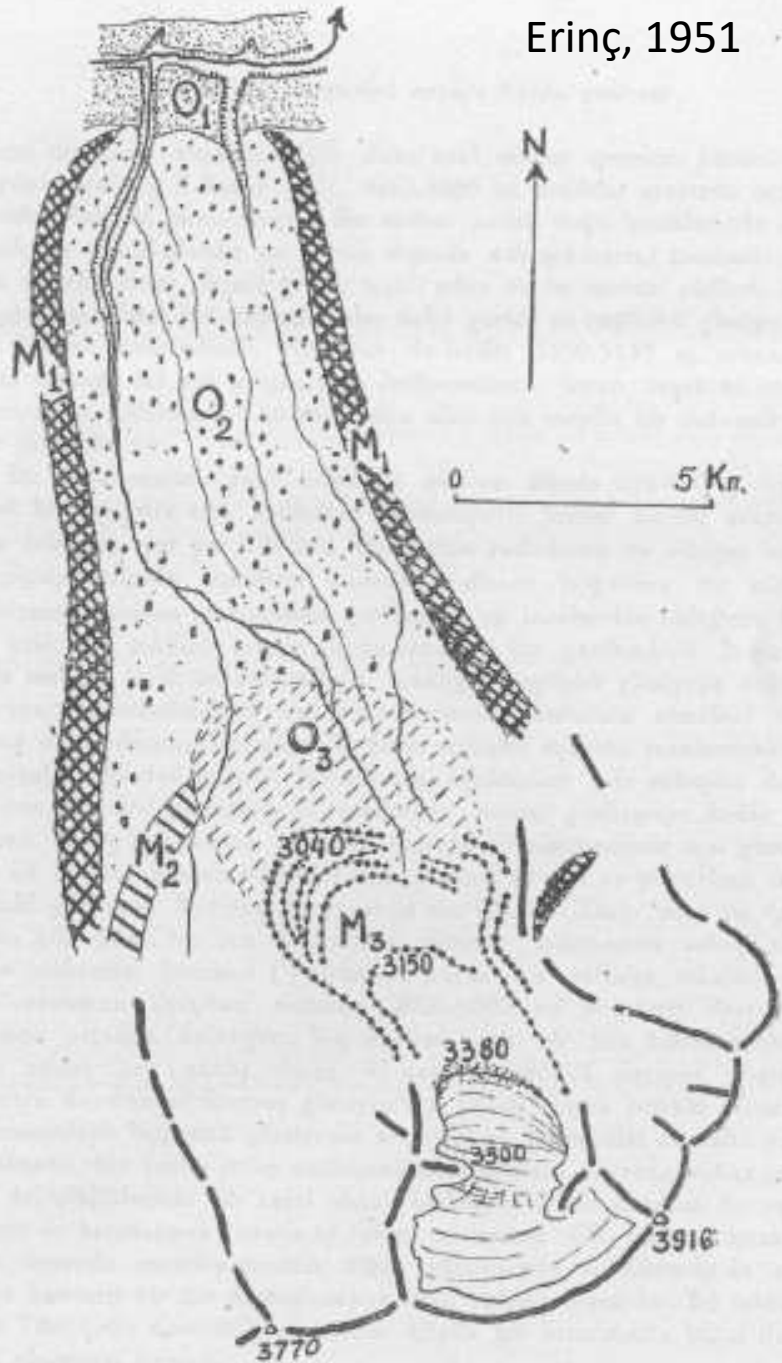
- Arpat ve Özgül (1972)



Batı Toroslar (Geyik Dağları)



Erciyes Dağı (3916 m)



Şekil 1.— Erciyes glasiyesinin glasiyal ve postglasiyal safhalardaki durumlarını gösterir harita.
Figure 1.— Map showing different stands of the Erciyes in glacial and postglacial epochs.



Erciyes Dağı (3916 m)



Erciyes Dağı (3916 m)



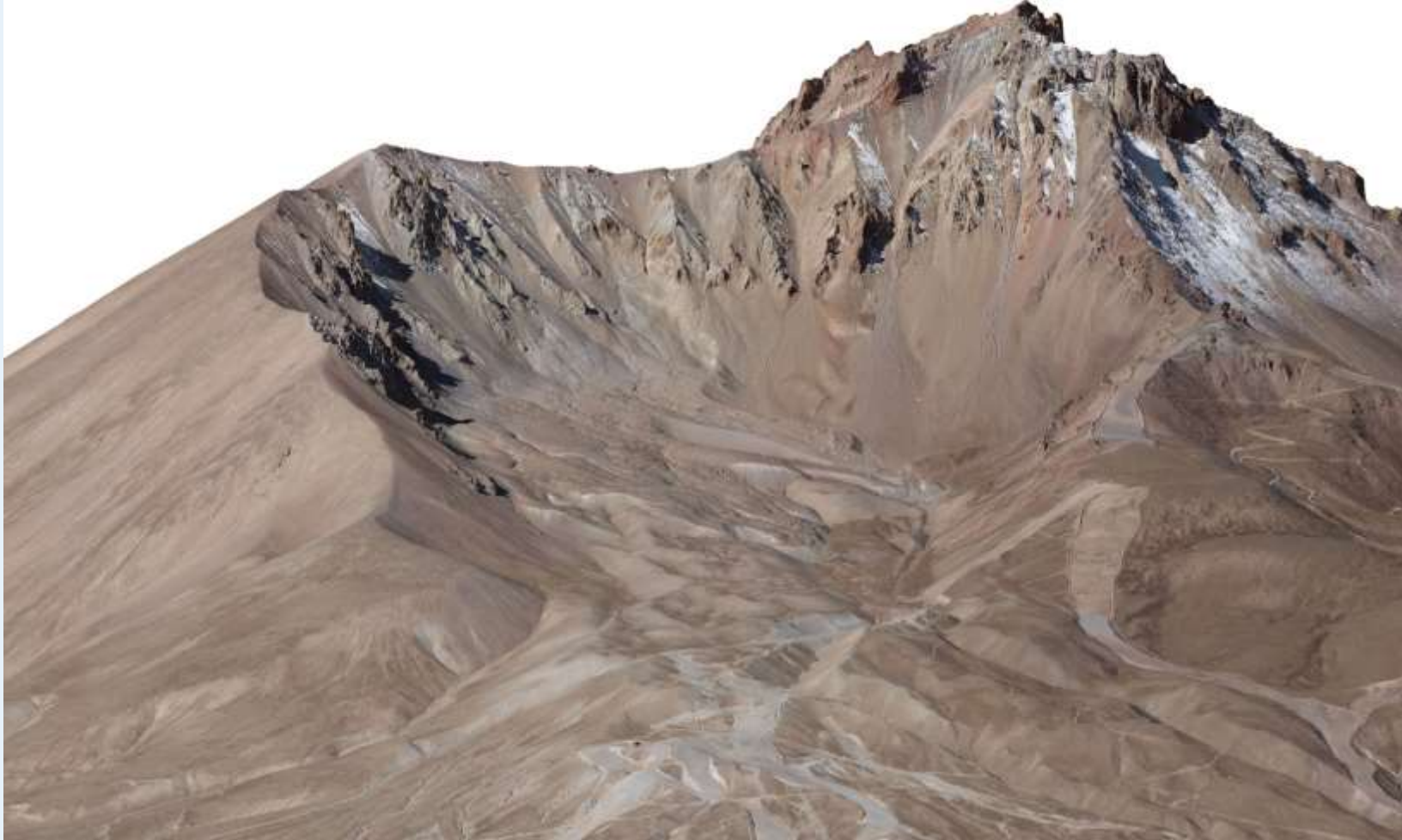
Erciyes Dağı (3916 m)



Erciyes Dağı (3916 m)



Erciyes Dađı



Son Buzul Çağı Kalıcı Kar Sınırı (Messerli, 1967'ye göre)

