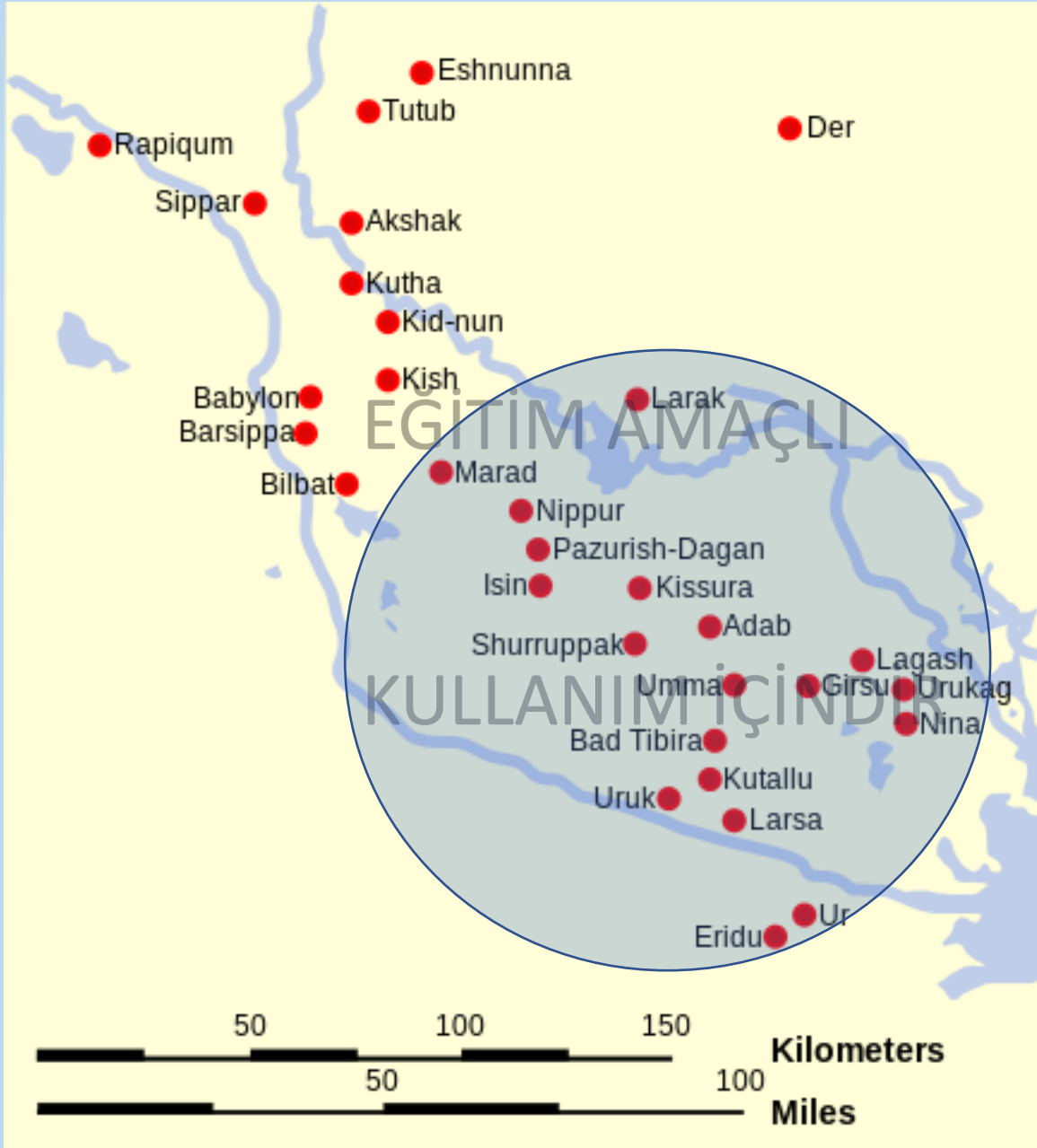


14. HAFTA

ŐEHİRLEŐME İLE BİRLİKTE MEZOPOTAMYA 'DA ORTAYA ÇIKAN YENİ KAVRAMLAR

**KENTSEL
GELİŞİMDE ÖN
PLANA ÇIKAN
GÜNEY
MEZOPOTAMYA
BÖLGESİ**



Uruk dönemi (M.Ö.4000-2900) adını, bu dönemde en önemli Sümer kasabası olan Uruk'tan alır. Bu dönem “Kent Devrimi” (van de Mieroop 2004) veya “Proto-Kentsel dönem” (Demange ve diğerleri 1995) olarak anılır ve ilk kentsel uygarlığı temsil eder. Önceki Ubeyd döneminin geleneksel köy topluluklarından farklı olan sosyal yapılar, tamamen yerel güçlerin bir sonucu olarak ortaya çıkmıştır. İlk şehirler kurulmuş ve sosyal hiyerarşinin gelişmesine yol açan emeğin uzmanlaşmasıyla karakterize edilmiştir (van de Mieroop 2004). Ortak özellikler arasında anıtsal binalar, kamusal sanat anlayışı, endüstriyel üretimin uzmanlaşmasıdır. Oluşan standardizasyon ile daha öncekinden daha yüksek düzeyde bir politik ve ekonomik organizasyon karşımıza çıkar.

Tapınak, bu dönemde tek kentsel kurumdur.

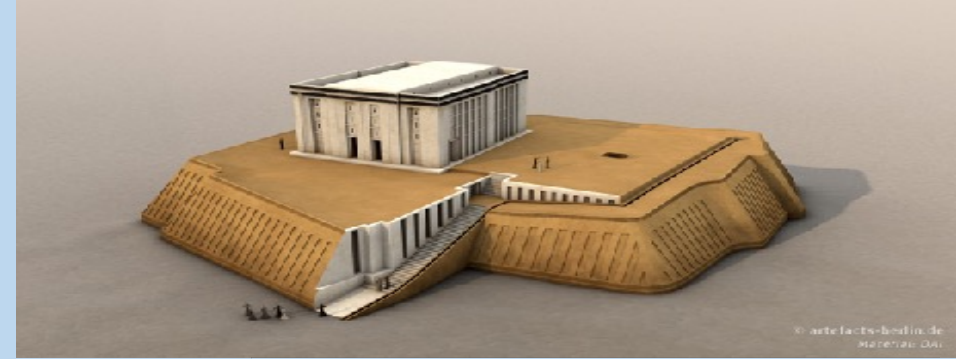
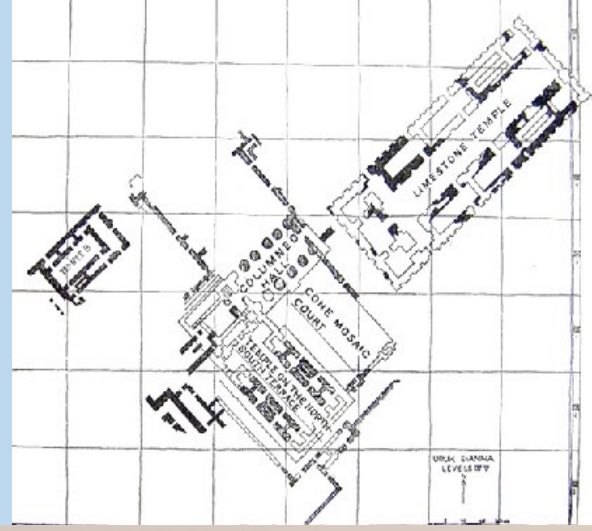
Uruk şehri, iki büyük kutsal alan içeriyordu: Eanna ve Anu

İnanna tapınım gören en önemli kutsal.

Anu Zigguratu, üzerinde en kutsal mekan bulunan bir zigurat özelliği taşımaz.

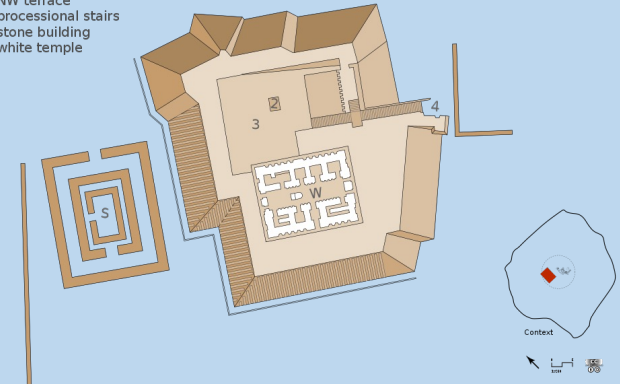
Ziggurat'ın öncüsü olan bir 'Yüksek Tapınak'tır. Yapı yüksek bir platform üzerine inşa edilmiş bir kutsal binadır.

Bu platform, tapınağın aynı alanda devamlı olarak tesviye edilmesi ve yeniden inşa edilmesiyle oluşturulmuştur.



Anu District of Uruk III

- 1 anu ziggurat
- 2 altar
- 3 NW terrace
- 4 processional stairs
- 5 stone building
- W white temple



Geç Uruk/Cemdet Nasr Rahip Kral Heykeli

GEÇ URUK İLE BAŞLAYAN VE CEMDET NASR ÇAĞI 'NDA ORTAYA ÇIKAN ŞEHİR KAVRAMI İÇİNDE BİRÇOK YENİLİK VE FARKLILIK MEVCUTTUR.

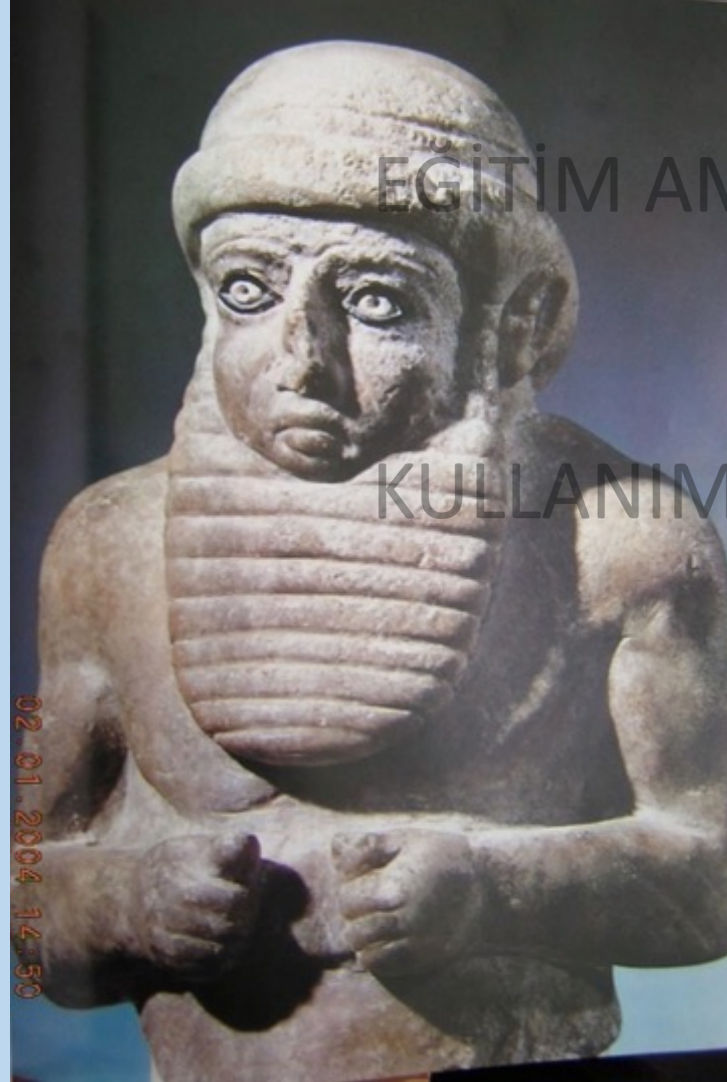
OLUŞAN ŞEHİRLERDE DENETİM VE KONTROLÜ SAĞLAYAN İLK YÖNETİCİLERİ GÖRÜYORUZ.

BU KİŞİ KENTİN YÖNETİMİNDEN, İLK DİNİ AKTİVİTELERİNDEN SORUMLUDUR.

ARTAN NÜFUS, KENTLEŞEN YERLEŞİMLERİN HAMMADDE İHTİYACI, İNŞA EDİLMEME BAŞLANAN BÜYÜK YAPILAR İÇİN İNŞAAT MALZEMESİ VE ÇALIŞACAK İŞÇİ İHTİYACININ TEMİNİ BUNLARIN TEMİNİ VE ORGANİZASYONU YİNE BU KİŞİ İLE ÇEVRESİNDEKİ HİYERARŞİK YAPI TARAFINDAN YÜRÜTÜLMÜŞTÜR.

ZENGİNLEŞEN VE BİRER CAZİBE MERKEZİ HALİNE GELEN KENTLERİN KORUNMASI DA GEREKLİYDİ ORDU DİYEMESEK DE BİR KORUMA GRUBU DA OLUŞMUŞ VE BUNLARIN KONTROLÜ İÇİN GÜÇLÜ BİR YÖNETİCİ GEREKLİ OLMUŞTUR.

İŞTE BU KİŞİ **RAHİP-KRAL** OLARAK TANIMLANMAKTADIR. BU İLK GÜÇLÜ YÖNETİCİ GÖĞÜN GÜCÜNÜ DE ARKASINA ALMIŞTIR. AYNI ZAMAN DA İDARİ BİR KİŞİLİĞİ DE MEVCUTTUR.



EGİTİM AMAÇLI

KULLANIM İÇİNDİR



RAHİP-KRAL TASVİRİ, GEÇ URUK – CEMDET NASR DÖNEMİ ESERLERİNDE KARŞIMIZA ÇIKAR. DÖNEMİN KARAKTERİSTİK TASVİR ÖZELLİKLERİNE SAHIPTİR: YUVARLAK BİR BAŞLIK, ÖZEL SAÇ MODELİ VE SAKAL, AĞ ETEK.

BU DÖNEMİN EN DİKKAT ÇEKİCİ ESERLERİNDEN BİRİ AV STELİDİR. STELDE RAHİP KRALIN ASLAN AVI YER ALIR. AVIN İKİ AYRI AŞAMASI CANLANDIRILMIŞTIR:

FİGÜR ÜSTTE MIZRAKLA, ALT SAHNEDE YAY VE OKUYLA ASLAN AVLAMAKTADIR. ESER İKİ AÇIDAN ÖNEMLİDİR: DAHA SONRAKİ DÖNEMLERDEN DE BİLDİĞİMİZ ÜZERE ASLAN, KRALLAR TARAFINDAN AVLANIR. BU EYLEM HAKİMİYET GÜCÜNÜN GÖSTERGESİDİR. FİGÜRÜN VASFINI GÖSTERMEKTEDİR.

İKİNCİ OLARAK ÖNEMLİ BİR EYLEMİN İKİ AŞAMASI TEK BİR STELDE İKİ AŞAMALI OLARAK YANSITILMAKTADIR.

AV STELİ , GEÇ URUK / CEMDET NASR

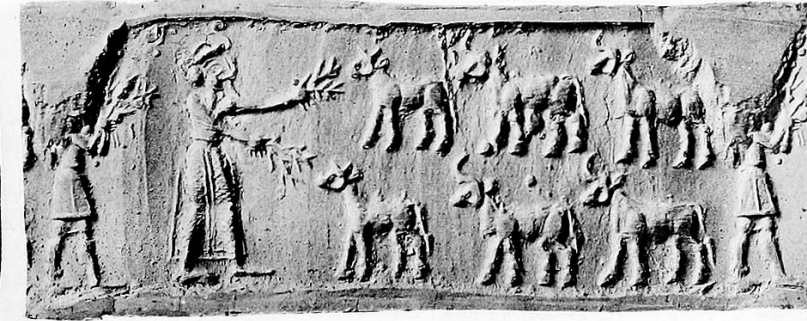
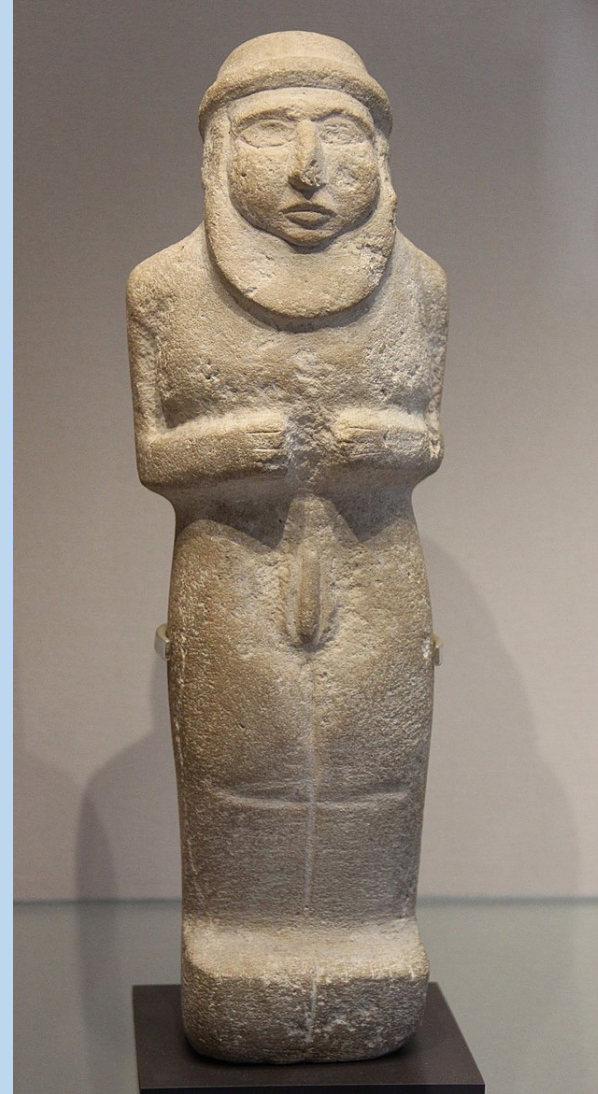


RAHİP KRAL

- *TASVİRLERDE KUTSAL HAYVANLARI BESLER
- *ASLANLARLA MÜCADELE EDER VEYA ONLARI AVLAR
- *YARDIMCILARI VE HİZMETKARLARI TASVİR EDİLMİŞ
- *ÖZEL BİR GİYİM ŞEKLİ VAR
- *BAZEN ÇIPLAK TASVİR EDİLİR
- *İNANNA'NIN TEMSİLCİSİ KONUMUNDADIR
- *DÖNEMİNİN EN ÇOK TASVİR EDİLEN KİŞİLİĞİDİR

Çıplak Bir Heykelinde
Takma Sakalı ve Başlığı
Dikkat Çekiyor
Kolları Önünde Kutsal
Jest Yapar Pozisyonda

Rahip/Kral
Sağda
Şeffaf
Ağ Desenli
Eteğiyle



Gebel Arak Hançeri'nin Kabzası'nda

URUK / WARKA VAZOSU

DÖNEMİN DİĞER
ÖNEMLİ BİR ESERİ,
URUK/WARKA
VAZOSU'DUR.
YÜKSEKLİĞİ YAKLAŞIK 1 M.
VAZO TAŞTAN YAPILMIŞ OLUP
SİLİNDİRİK BİR GÖVDEYE
SAHIPTİR.
VAZO, DÖNEMİN SANATINI,
DİNİ DÜŞÜNCESİNİ,
SÜMER'İN MİTOLOJİK
ANLAYIŞINI
EN İYİ ŞEKİLDE YANSITIR.



BAĞDAT MÜZESİ'NDEDİR.
VAZONUN DİNİ YAPILARDA
KÜLT TÖRENLERİNDE
KULLANILDIĞI
ANLAŞILMAKTADIR.
BU TÜR BİR VAZO VE BÖYLE
BİR VAZO GEÇ URUK DÖNEMİ
CEMDET NASR DÖNEMİ BAŞINDA
KARŞIMIZA ÇIKAR.
BU DÖNEMİN BAŞLICA
TANRIÇASI OLAN İNANNA'NIN
BİR KÜLT EŞYASI VEYA ONA
SUNULAN BİR VAZO OLMALIDIR.

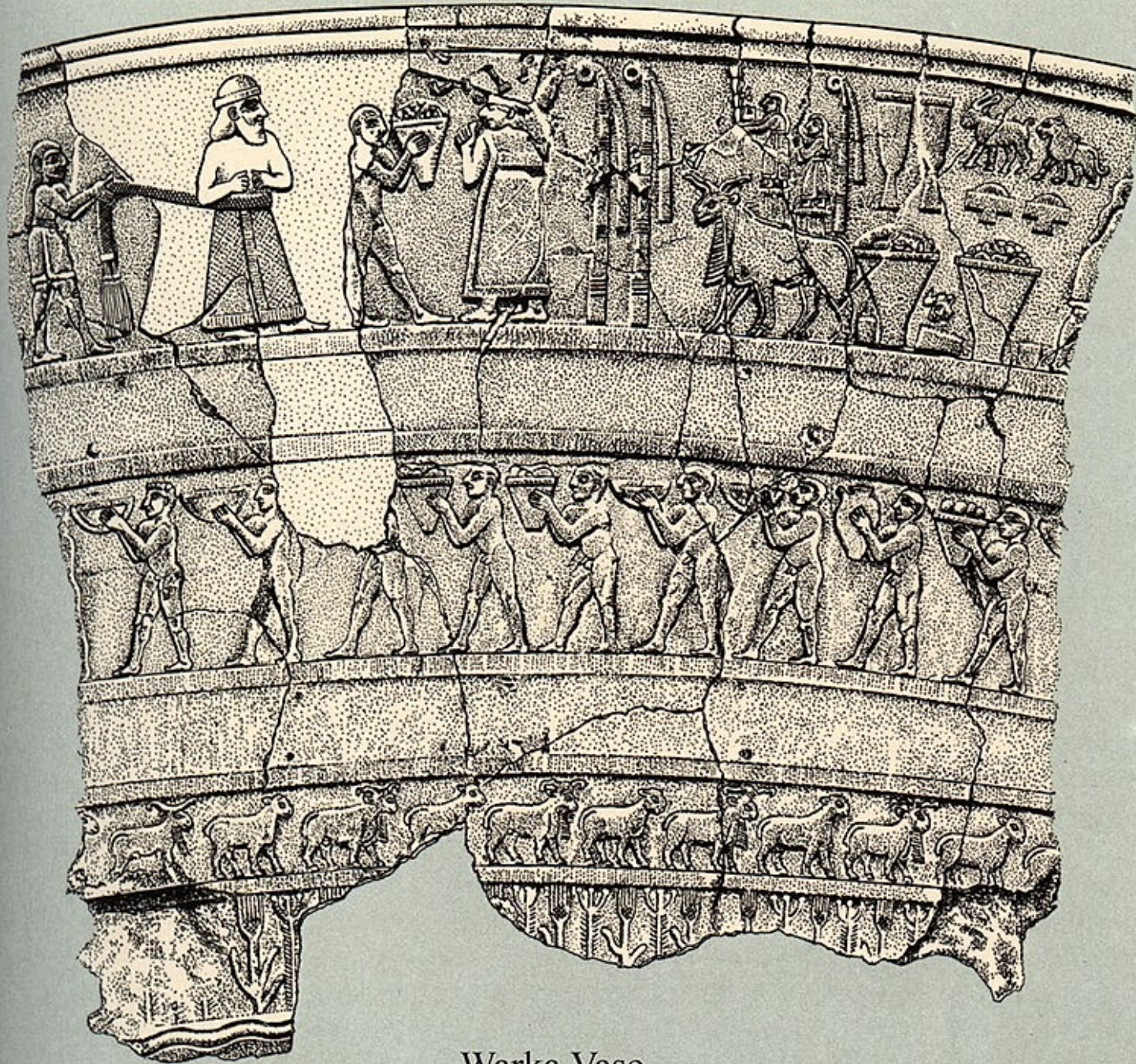
SUNUM YAPAN RAHİP/KRAL
ARKASINDA YARDIMCILARI
ÖNÜNDE TANRIÇA İNANNA
ARKASINDA TAPINAK DEPOSU
VEYA KUTSAL ALANI

HEDİYE GETİREN ÇIPLAK
RAHİPLER/GÖREVLİLER

EN ALTTA SU, BİTKİ
BUNLARIN HEMEN ÜSTÜNDE
HAYVANLAR YER ALIR

YÜKSEK BİR KAİDEYE SAHIPTİR





Warka Vase





**İNANNA
SAĞ ELİYLE
KUTSAL JEST YAPIYOR
BU DÖNEMDEN İTİBAREN
TAPINIMDA
KULLANILAN KUTSAL
JESTLERİ
GÖRMEYE BAŞLIYORUZ**

**TANRIÇA İNANNA'IN
SEMBOLÜ HALKALI
DEĞNEK
ARTIK TANRI VE
TANRIÇALARIN
BUNUN GİBİ KUTSAL
SEMBOLLERİ
OLACAK**



İNANNA'YA
BİR KÜFE ?
İÇİNDE ÜRÜNLERİ
SUNAN GÖREVLİ/RAHİP



RAHİP/KRAL'IN
İRİ KUŞAĞI



URUK VAZOSUNUN
BENZERİ VAZOLAR

RİTONLAR
(HAYVAN BİÇİMLİ
KÜLT KAPLARI)

TAPINAĞA GETİRİLEN
ÜRÜNLER

HEYKELLER (TANRIÇA ?)
ARKALARINDA HALKALI
DEĞNEK VAR
TANRIÇA İLE İLİŞKİLERİN
GÖSTERİR

**TAPINAK DEPOSUNDAN
DETAY**

**CEMDET NASR İLE BİRLİKTE TAPINAK KAVRAMININ
BAŞLADIĞINI GÖRÜYÖRÜZ GEÇ URUK ÇAĞI'NIBÜYÜK
YAPILARI BİR TANRIÇA'YA AİT VE ONUN İÇİNDE YAŞADIĞI
KABUL EDİLEN DİNİ YAPILARA DÖNÜŞMÜŞTÜR**

**İNSANLAR
(RAHİPLER/GÖREVLİLER)
BİR ALTTAKİ
SU, BİTKİ VE HAYVAN
SIRALMASININ ÜSTÜNDE
YER ALMAKTADIR
BUNUN ÜSTÜNDEKİ
YÖNETİCİ VE TANRIÇA'NIN
YER ALDIĞI FRİZİN
OLUŞTURDUĞU SIRALAMA
SÜMER DÜNYASININ
OLUŞUMUNU
BİZE YANSITIR**



**ERKEK TASVİRLERİ SÜMER
FİZYONOMİSİNİN GENEL
ÖZELLİKLERİNE SAHIPTİRLER.
BİR SONRAKİ ERHANEDAN
DÖNEMİNDE SAKALSIZ
BAŞI TRAŞLI SÜMER
ERKEK TİPLERİNİ GÖRECEĞİZ.
AYRICA GEÇ URUK7CEMDET
NASR DÖNEMİNİN
SERAMİK TİPLERİNİ DE
GÖRÜYORUZ.
BU TASVİRSEL ÖZELLİKLER
DÖNEMİN ÖNEMLİ
YENİLİKLERİDİR.**

**EN ALTTAKİ TASVİR
FRİZİ İKİYE BÖLÜNEREK
SU, BİTKİ VE HAYVANLAR
YUKARIYA DOĞRU
SIRALANMIŞTIR.**



**URUK KADIN MASKI
CEMDET-NASR**

**GERÇEKÇİ BİR ÜSLUPLA
YAPILMIŞ.**

SÜMER SANATININ

ÖNCÜL ESERLERİNDEN

**GÖZLER BAŞKA BİR MADDE
İLE DOLDURULMUŞ
DOLGU MADDESİ MEVCUT
DEĞİL**

**YÜZ FIZYONOMİSİ DÖNEMİNE
GÖRE OLDUKÇA GERÇEKÇİ
İŞLENMİŞ**



BLAU MONUMENT

Eser 1886 yılında Uruk yakınlarında A. Blau tarafından satın alındığından bu ismi taşıyor. Geniş bir tarihlemesi var: Uruk III/ Cemdet Nasr/Erhanedan I. Yazı piktografik. Erhanedanlar I'e Tarihlenen Uşumgal steline yakınlık gösterir.

OBELİSK



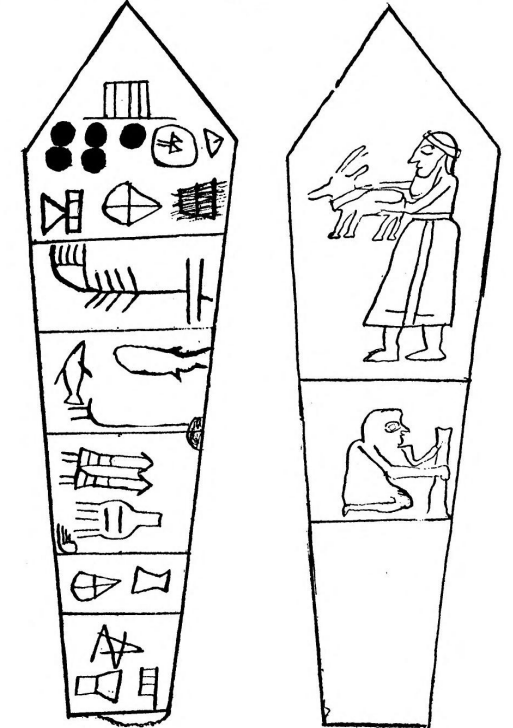
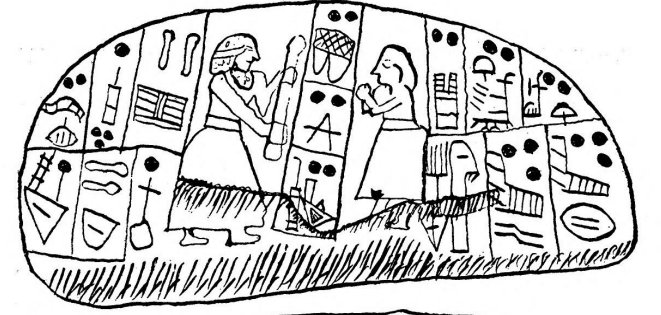
Brit. Mus., No. 86261.

PANEL



Brit. Mus., No. 86260.

THE BLAU MONUMENTS.



**CEMDET NASR
DÖNEMİNDE
KAKMA YÖNTEMİ
İLE SÜSLENMİŞ
KALİTELİ TAŞ KAPLAR
MEVCUTTUR**





**CEMDET NASR'DAN
ERHANEDANLAR'A
OLAN SÜREÇTE BİR
TAŞ KAP.
ÖN VE ARKA
TARAFI
KAHRAMAN
GILGAMIŞ
TEL AGRAP
ŞARA TAPINAĞI
OİM CHİCAGO**



DÖNEME ÖZGÜ BİR SİLİNDİR MÜHÜR VE BASKISI