

# Artemis

Altın yaylı tanrıça

- ARTEMİS. Binlerce yıl Akdeniz çevresinde tutunmuş bir tanrıçaya BELLİ bir süre içinde ve BELLİ bir bölgede verilen isimdir.



Kaynađı Orta  
Anadolu

ANA TANRIÇA

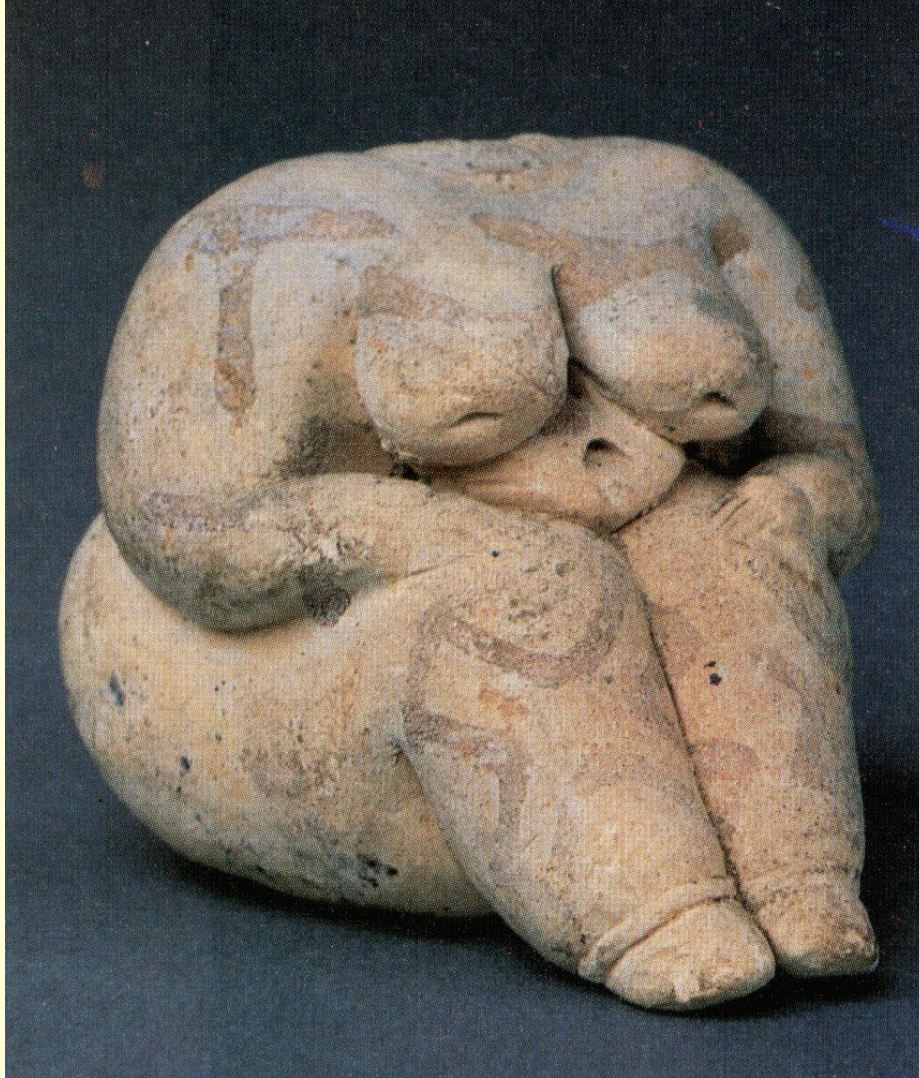
olarak kabul  
edilen tanrıça

Tarihi  
M.Ö. 6100'lere  
kadar iner.

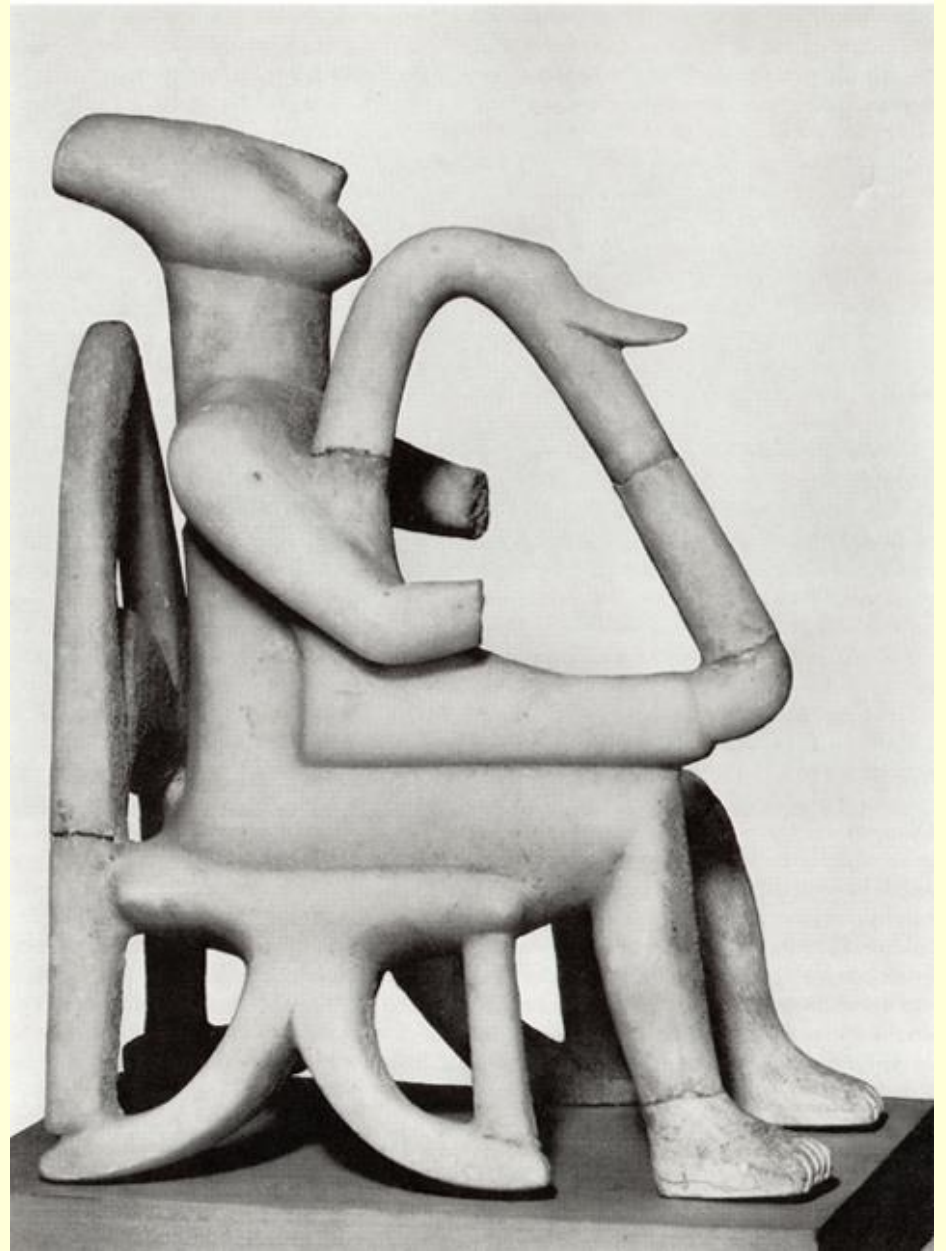




Anadolu'dan Mezopotamya, Suriye,  
Lübnan ve Filistin yoluyla Mısır  
Ege Adalarıyla Girit ve Akdeniz'e yayılmıştır.



Kyklat  
adaları





Yunan'da Zeus ile  
Leto'nun kızı,  
Apollon'un  
kızkardeşidir.

İlyada'da

Altın yaylı, ok saçan,  
okçu tanrıça olarak  
geçer.



Ok ve yay sadece av ve avlanma aleti deęildir.  
İnsanlara hızlı ve acısız ölüm vermek için kullanılır



# Artemis'in İlyada'daki sıfatı : Potnia Theron



Aynı zamanda bu sıfat Kybele'nin de sıfatıdır.











production and ©: werbeka 2006

Artemis Kalliste (en güzel)





Doğada egemen, canlıların ölüm, kalımını elinde tutan güçlü tanrıça kavramından, ormanlarda derelerde ağaç ve su perileriyle dolaşan eğlenen avcı kız oğlan kız tanrıçaya geçiş doğal bir geçiştir.



- Bu geiş dneminde ay tanrısı Selene ve gecelerin karanlık glerine egemen Hekate ile bir tutulmuştur . Ülek bir tanrıdır.



# Artemis & Hekate





# Artemis'in Aktaion'a kızması



ANADOLU'DA  
ARTEMİS

EPHESOS'LU  
ARTEMİS





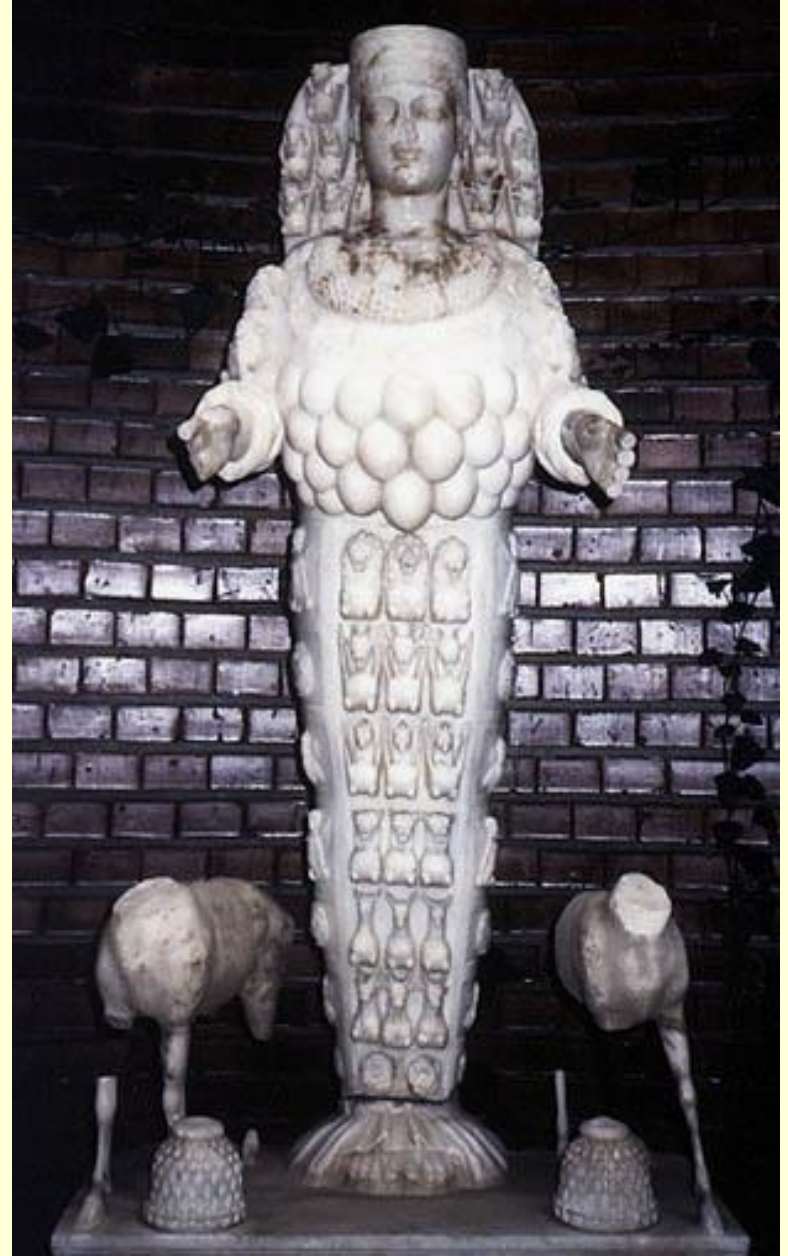
Çatalhöyük

Sümer'de Ma ya da  
Marienna

Hititlerde Kubaba

Mezopotamya'da Lat

Phrygia'da Leto







Inanna



Rhea



Ishtar



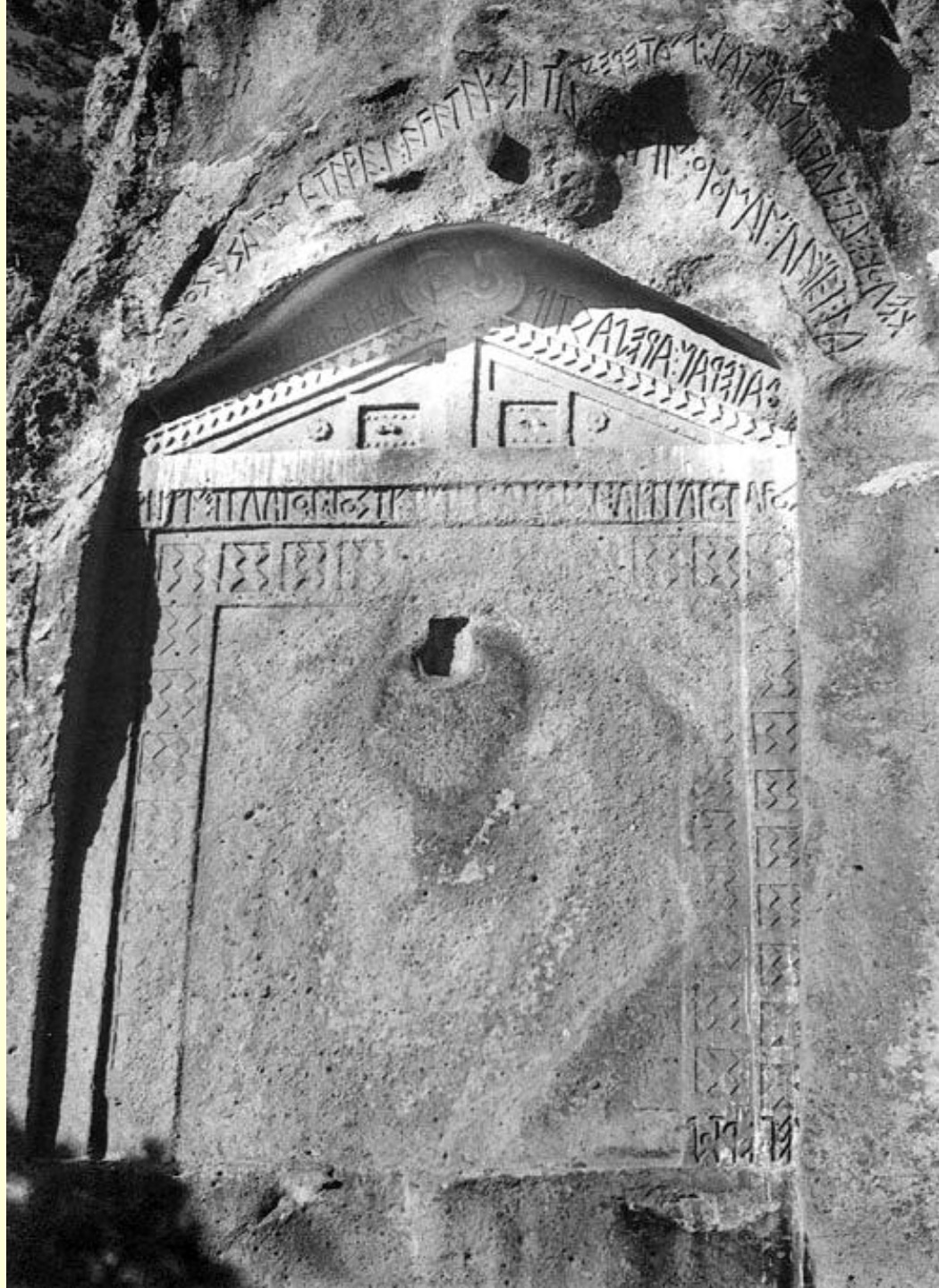
Kubaba

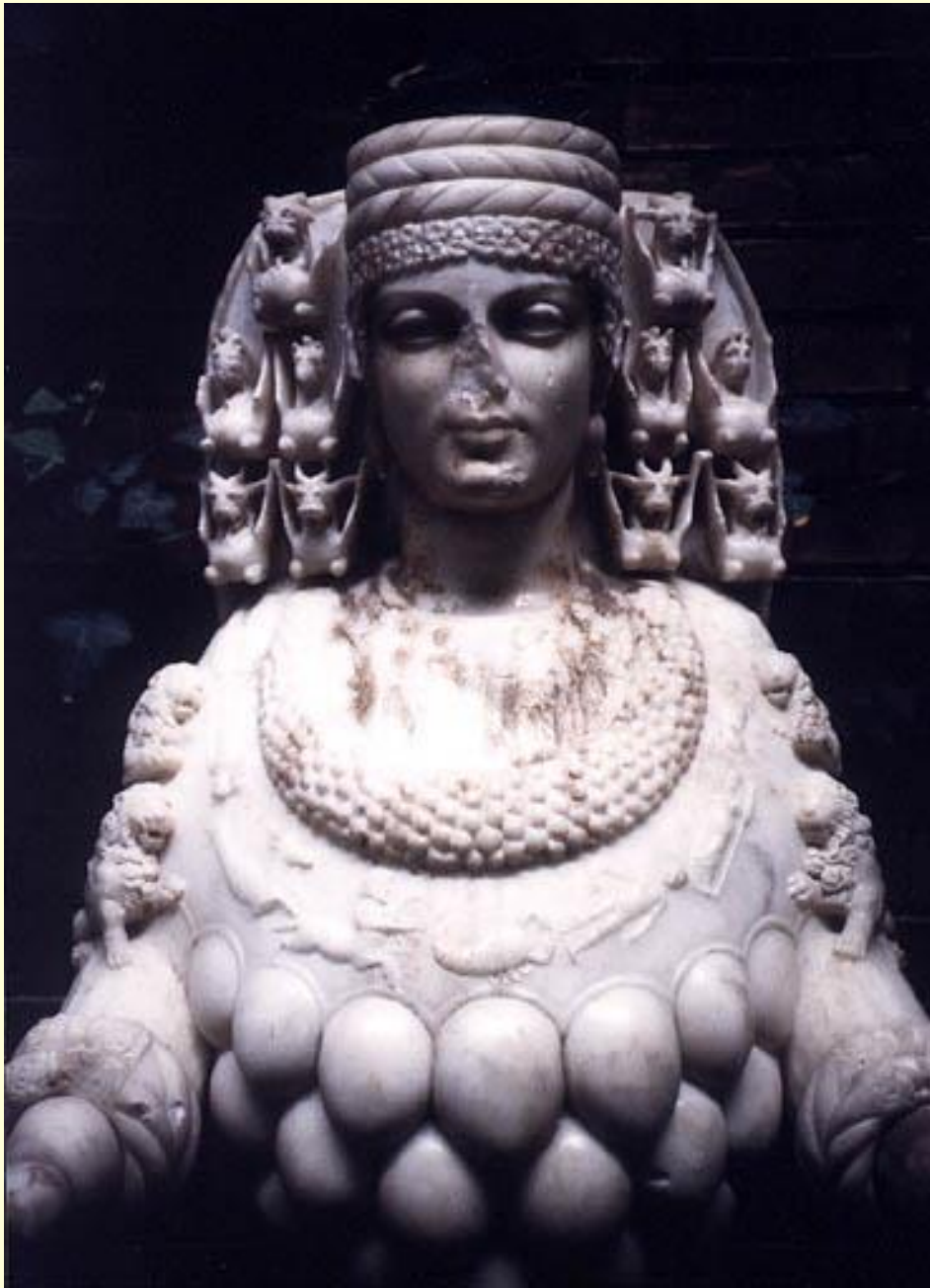
# Phrygia'da Kybele











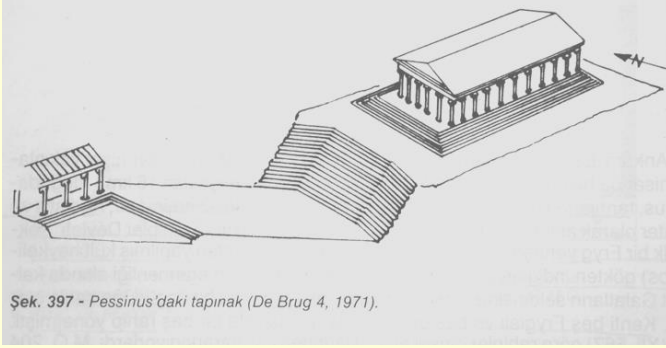




Ksaonon



# Pessinus-Kybele



Diopetes (gökten düşmüş taş)

# Artemis Pergaia



Bir başka Diopetes



Letoon Kutsal Alanı Artemis Kayalığı





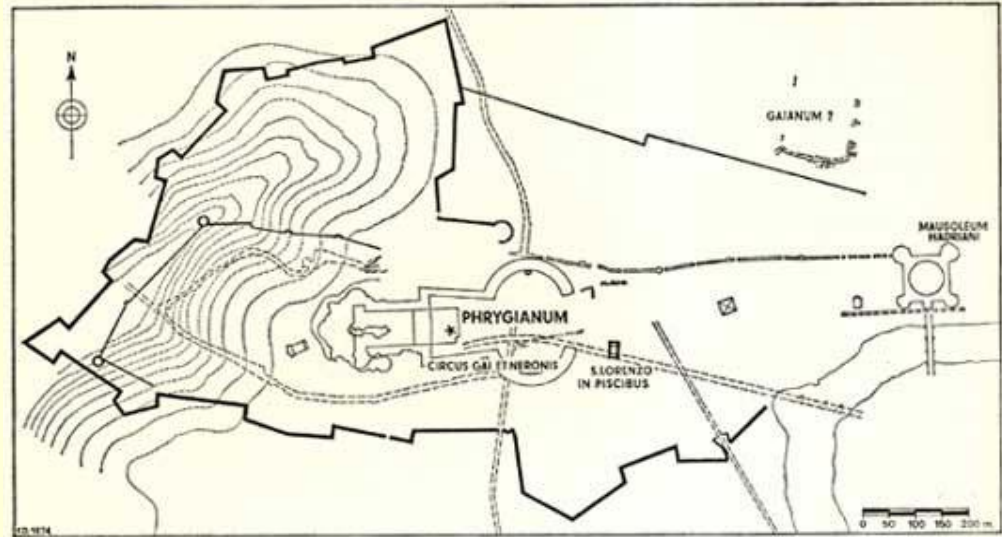
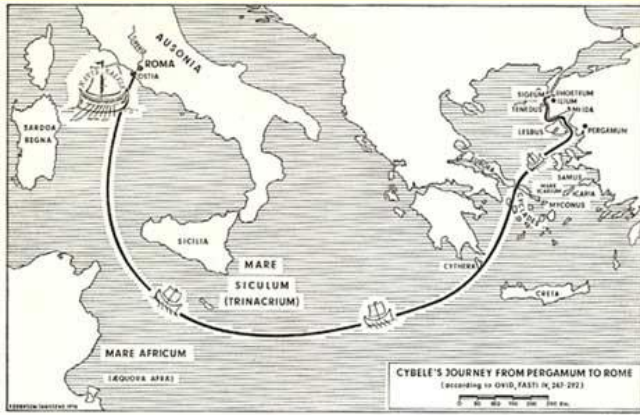
Ksaonon



# Hekate





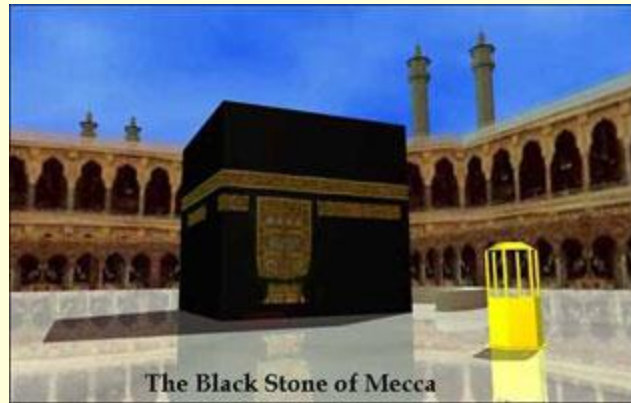


M.Ö.205'ten itibaren I. Attalos'la Pessinus baş rahibinin arasında dostluk bağları kurulmuştur. Sibil kehanetinden sonra M.Ö.205/4 yıllarında Roma'yı Annibal'dan kurtarmak için Palatin'deki zafer tapınağına konulmak üzere Kybele'nin heykelini almak üzere bir Roma heyeti Bergama kralı aracılığı ile Pessinus'a gelmiştir.





Claudia Syntykhe



The Black Stone of Mecca